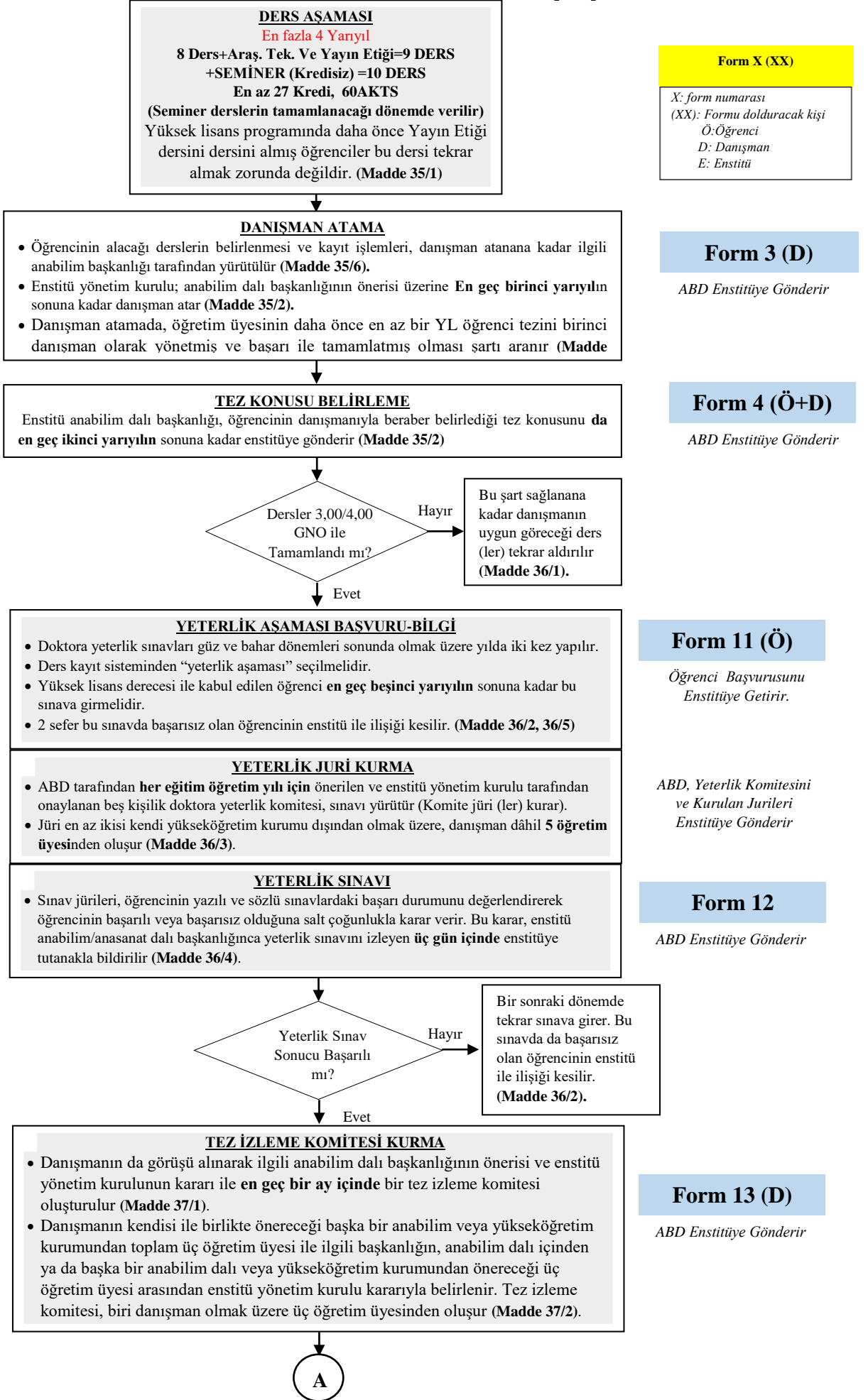


# DOKTORA PROGRAMI AKIŞ ŞEMASI



A

### TEZ ÖNERİSİ RAPOR TESLİM

Yeterlik sınavını başaran öğrenci, araştırmanın amacını, yöntemini ve çalışma planını kapsayan tez önerisi raporunu sözlü savunmadan en az **15 gün önce** komite üyelerine sunar (**Madde 38/1**).

Öğrenci Öneri Raporunu  
Komite Üyelerine verir

### TEZ ÖNERİSİ SAVUNMASI

- Yeterlik sınavını başaran öğrenci, En geç **altı ay içinde** yapacağı araştırmanın amacını, yöntemini ve çalışma planını kapsayan tez önerisini tez izleme komitesi önünde sözlü olarak savunur (**Madde 38/1**).
- Tez izleme komitesi, öğrencinin sunduğu tez önerisinin kabul, düzeltme veya reddine salt çoğunlukla karar verir. Düzeltme için **bir ay süre** verilir. İlgili anabilim dalı başkanlığı tez izleme komitesinin kararını gerekçeleri ile birlikte tez önerisi savunmasını izleyen **üç gün içinde** enstitüye tutanakla bildirir (**Madde 38/3**).

### Form 14 (TİKüye)

ABD, 5sh raporla  
birlikte Enstitüye  
Gönderir

Tez Önerisi Kabul  
Edildi mi?

Hayır

Yeni bir danışman atanmasını isteme ve/veya yeni bir tez konusu seçme hakkına sahiptir. Böyle bir durumda yeni bir tez izleme komitesi görevlendirilebilir. (**Madde 38/5**). Aynı danışmanla devam edilebilir (maddeyi okuyunuz)

Evet

### TİK TOPLANTILARI

- Tez önerisi kabul edilen öğrenci için tez izleme komitesi, **Ocak-Haziran ve Temmuz-Aralık** ayları arasında birer kere olmak üzere **yılda iki kez** toplanır. Öğrenci, toplantı tarihinden en az bir ay önce komite üyelerine yazılı bir rapor sunar. Bu raporda, o ana kadar yapılan çalışmaların özeti ve bir sonraki dönemde yapılacak çalışma planı belirtilir. Öğrencinin tez çalışması, komite tarafından başarılı veya başarısız olarak belirlenir. Karar, ilgili başkanlık tarafından toplantıyı izleyen **üç gün içinde** bir tutanakla ilgili enstitüye bildirilir. Başarısızlık durumunda gerekçeler de tutanağa eklenir (**Madde 38/6**).
- Tez izleme komitesi toplanarak ya da toplanmadan **üst üste iki kez veya toplamda üç kez "başarısız"** sonucun oluşması halinde öğrencinin enstitü ile ilişkisi kesilir (**Madde 38/7**).

### Form 15 (TİKüye)

ABD, çalışma  
raporuyla birlikte  
Enstitüye  
Gönderir

### TEZİN SONUÇLANMASI

- Tez hazırlık dersi+Uzmanlık alan dersi+Yeterlik Dönemi+Tez önerisi+Tez çalışması ile birlikte **En Az 180 AKTS kredisi-Derslerle birlikte En az 240 AKTS**
- En az **5 yarıyıl** UAD+Tez çalışmasına kayıt ve başarılı
- Öğrencinin doktora tezinin sonuçlanabilmesi için **en az üç TİK raporu** sunulması gerekir.

Madde 39/3 Yayın  
Şartı Sağlandı mı?

Hayır

Yayın Şartı, Tez  
Savunma Jürisinin  
Kurulması için  
Önşarttır

Evet

### DANIŞMAN TEZ KONTROLVE JÜRİ ÜYESİ ÖNERME

Doktora tezi, savunmaya alınmadan önce, danışmanın onayı alınarak (tezin yazım kurallarına uygunluğu yönünden yazılı olarak belirttiği görüşü) enstitüye yollanır (**Madde 39/4, Madde 39/2**). Jüri, danışmanın TİK üyeleriyle birlikte önerceği beş öğretim üyesi ve ilgili ABD başkanlığının önerceği beş öğretim üyesi olmak üzere toplam on üye içinden, EYK kararı ile belirlenir (**Madde**

### Form 6 (D)

### Form 27 (Ö+D)

ABD Enstitüye gönderir.  
yazısında "Tez ve CD  
Elden Teslim edilecektir"  
ibaresi olacak

**ENSTİTÜ TEZ ÖN KONTROL**  
Tez Yazım Kılavuzuna göre  
yazım Ön kontrolü

**İNTİHAL YAZILIM RAPORU**  
İlgili enstitü söz konusu teze  
ilişkin intihal yazılım programı  
raporunu alarak danışmana ve jüri  
üyelerine gönderir (**Madde 39/5**).

Danışmanca tezin Benzerlik taraması yapılacak, tarama sonucu oluşan orjinallik raporunun birinci ve sonuncu sayfaları danışman imzasıyla enstitümüze yollanacaktır.

Form 28 (E)

Form 21 (E)

B

**B**

### JÜRİ ÜYESİ ATAMA

Jüri, danışmanın TİK üyeleriyle birlikte önereceği beş öğretim üyesi ve ilgili ABD başkanlığının önereceği beş öğretim üyesi olmak üzere toplam on üye içinden, EYK kararını ile belirlenir. Jüri, tez izleme komitesi ile birlikte en az ikisi başka bir yükseköğretim kurumunun öğretim üyesi olmak üzere beş kişiden oluşur. İkinci danışman varsa yedi asıl ve iki yedek üyeden oluşur (**Madde 39/5**).

**Form 6 (E)**

### JÜRİ ÜYESİNE TEZ TESLİM

Öğrenci, 15 gün içinde tezini jüri üyelerine teslim eder (**Madde 39/6**).

### DAVETİYE

Enstitü, Jüri üyelerine e-postayla Davet Yazısını ve Tez Benzerlik formunu gönderir.

**Form 20 (Ö)**

ABD Enstitüye Gönderir

### SINAV İLANI

Savunma sınav yer ve tarihi, ABD tarafından en az 7 gün önceden duyurulur (**Madde**

**Form 22 (Ö)**

ABD Enstitüye Gönderir

### TEZ SAVUNMA SINAVI

Jüri üyeleri enstitünün yazılı davetiyle, söz konusu tezin kendilerine teslim edildiği tarihten itibaren **en geç bir ay** içinde toplanarak öğrenciyi tez savunma sınavına alır (**Madde 39/6**).

**Form 7**

**Form 16**

ABD Enstitüye Gönderir

### SINAV

İlgili ABD Sınav sonucunu Sonucu, sınavı izleyen 3 gün içinde kişisel raporlar ile birlikte enstitüye tutanakla bildirir (**Madde**

Tez Savunma Sınav Sonucu?

Red

Kabul

Düzeltilme

Öğrenci başarısız sayılır ve enstitü ile ilişkisi kesilir (**Madde 39/9**).

**ENSTITÜ TEZ SON KONTROL**  
Tez Yazım Kılavuzuna göre yazım kontrolü

Düzeltilmeyi yapıp tezini en geç **altı ay** içinde aynı jüri önünde yeniden savunur (**Madde 39/8**).

### CIKIS İSLEMLERİ

Yüksek lisans tezinin ciltlenmiş ve jüri üyelerince imzalanmış en az **1 kopyası** ile birlikte elektronik ortamda yazılmış en az bir kopyasını tez savunma sınavına giriş tarihinden itibaren **1 ay** içinde enstitüye teslim etmek zorundadır (**Madde 40/2**).

**Form 25 (Ö)**

**Form 28 (E)**

**Form 23 (Ö)**

İstenen tüm belgeler tamam mı?

Evet

Hayır

EYK kararıyla **DOKTORA DİPLOMASI** almaya hak kazanır

Mezuniyet (**DOKTORA DİPLOMASI**) için Madde 40/2 deki tüm eksiklikler tamamlanmalıdır.

Tezin tesliminden itibaren **üç ay** içinde doktora tezinin **bir kopyası elektronik ortamda**, YÖK Başkanlığına Enstitümüzce gönderilir (**Madde**