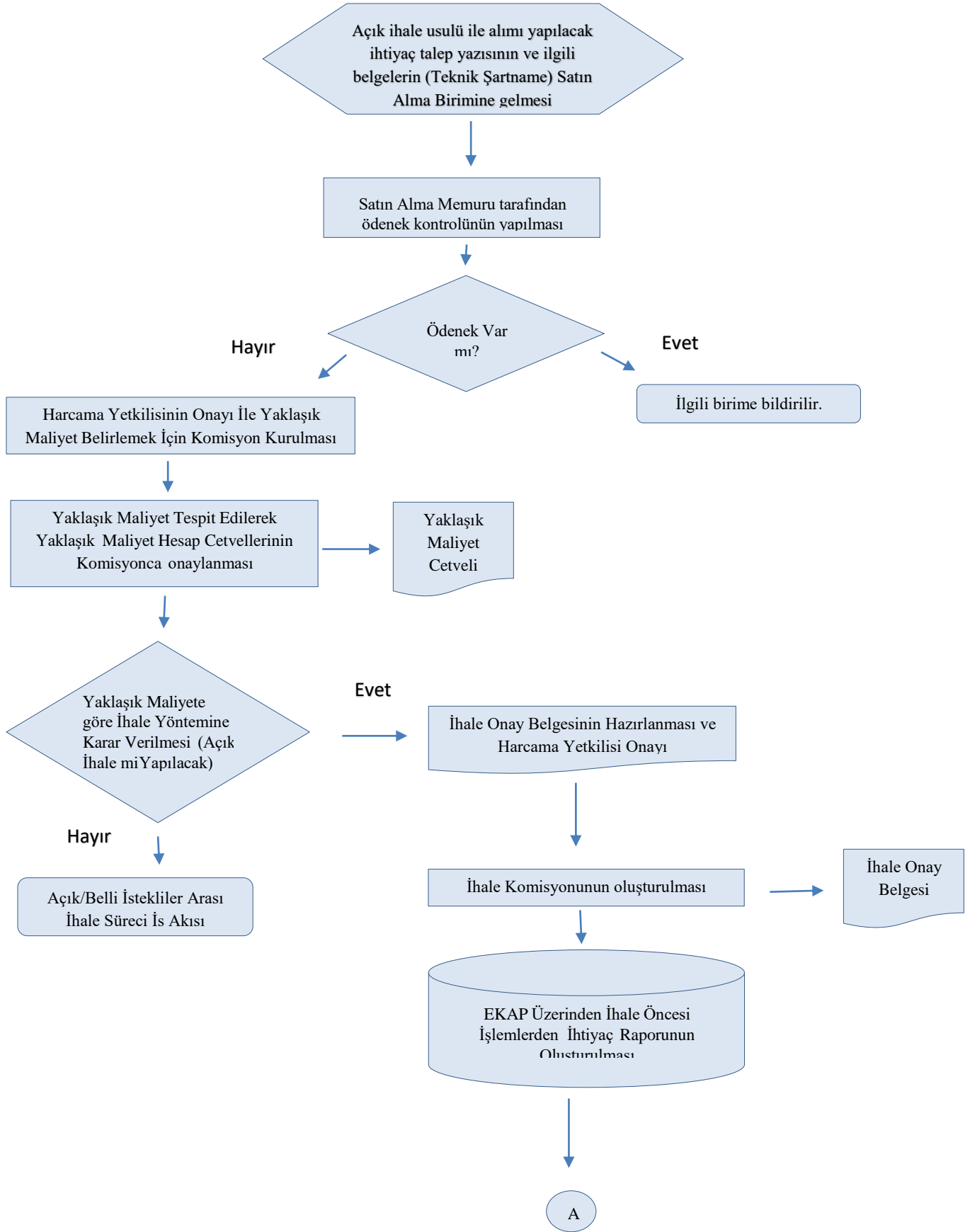
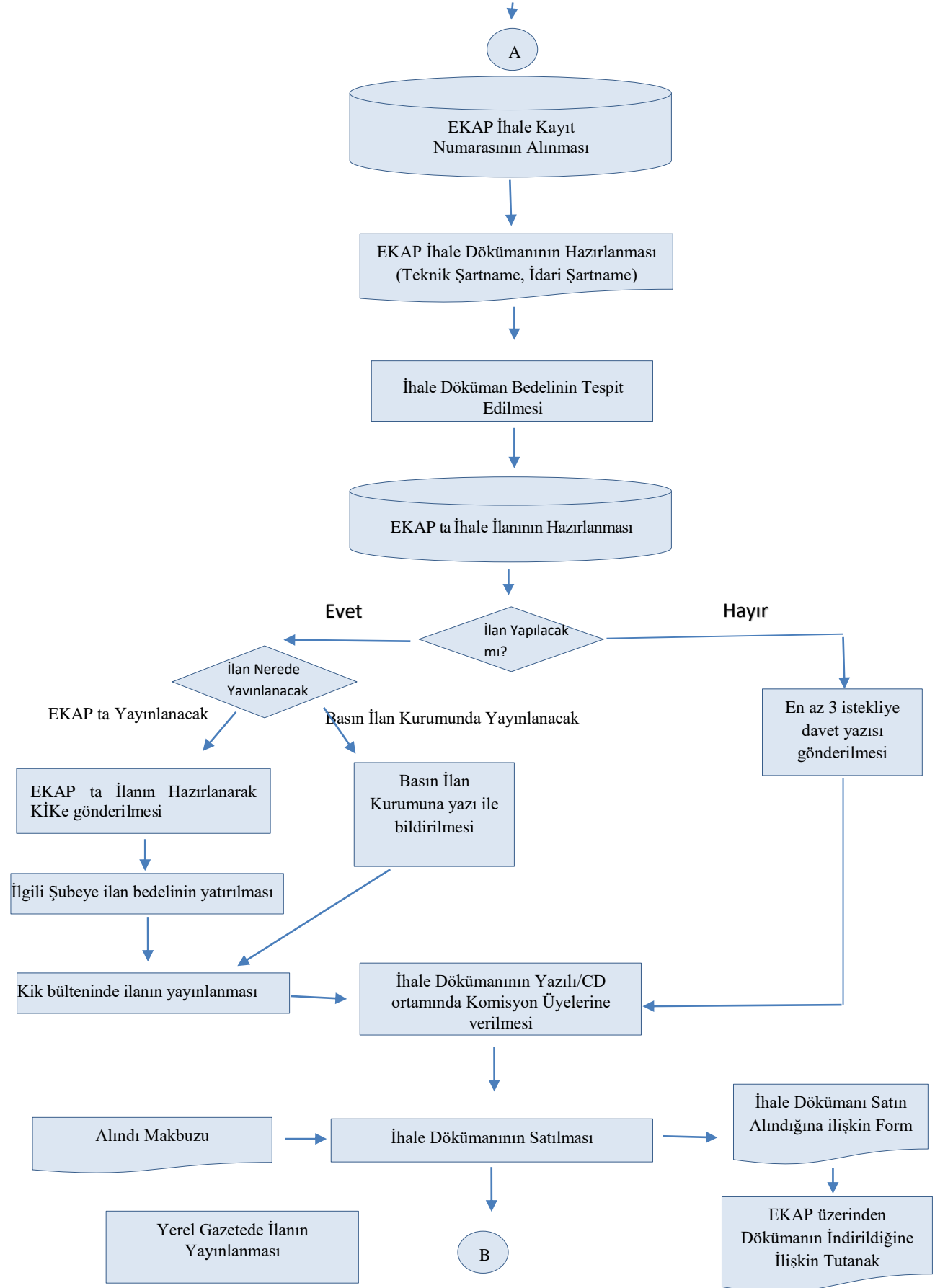


Birim Adı:	Teknik Bilimler Meslek Yüksekokulu
Sürecin Adı ve Kodu	Pazarlık Usulü Usulü (Mal Hizmet, Yapım-Onarım, Danışmanlık,4734'tabi olmayan alımlar) -13/13.2



İŞ AKIŞ ŞEMASI FORMU

Birim Adı:	Teknik Bilimler Meslek Yüksekokulu
Sürecin Adı ve Kodu	Pazarlık Usulü Usulü (Mal Hizmet, Yapım-Onarım, Danışmanlık,4734'tabi olmayan alımlar) -13/13.2

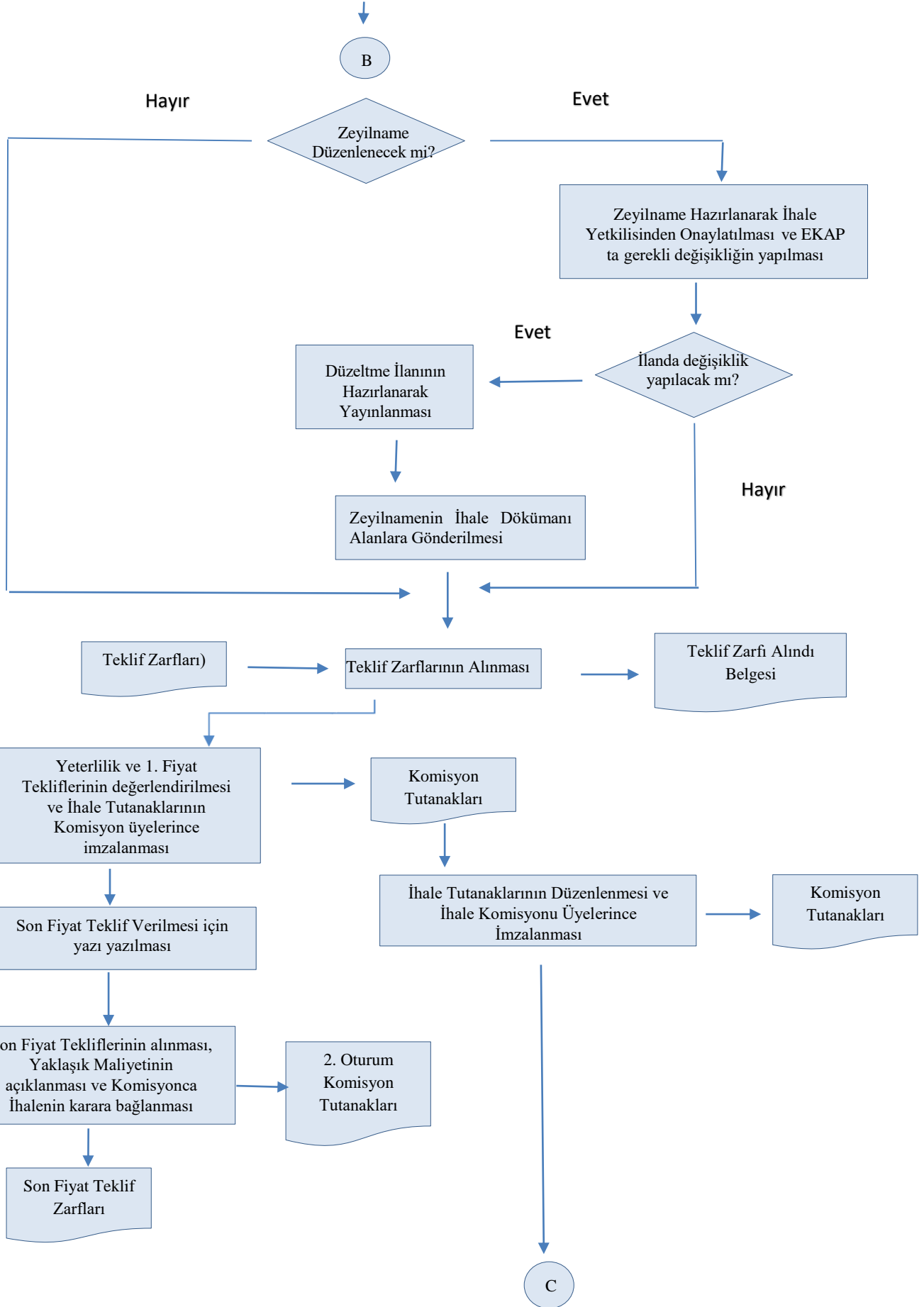


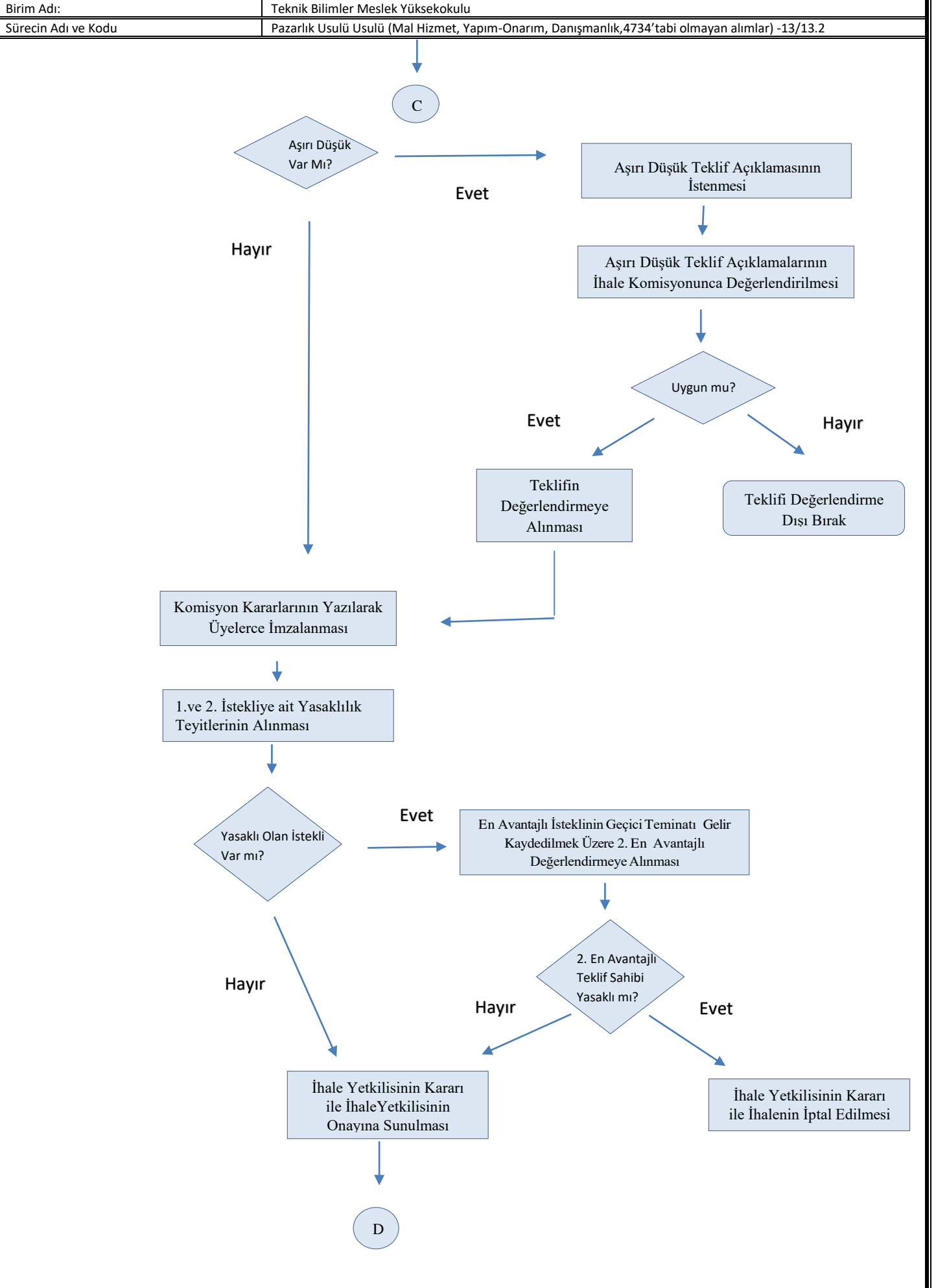
Birim Adı:

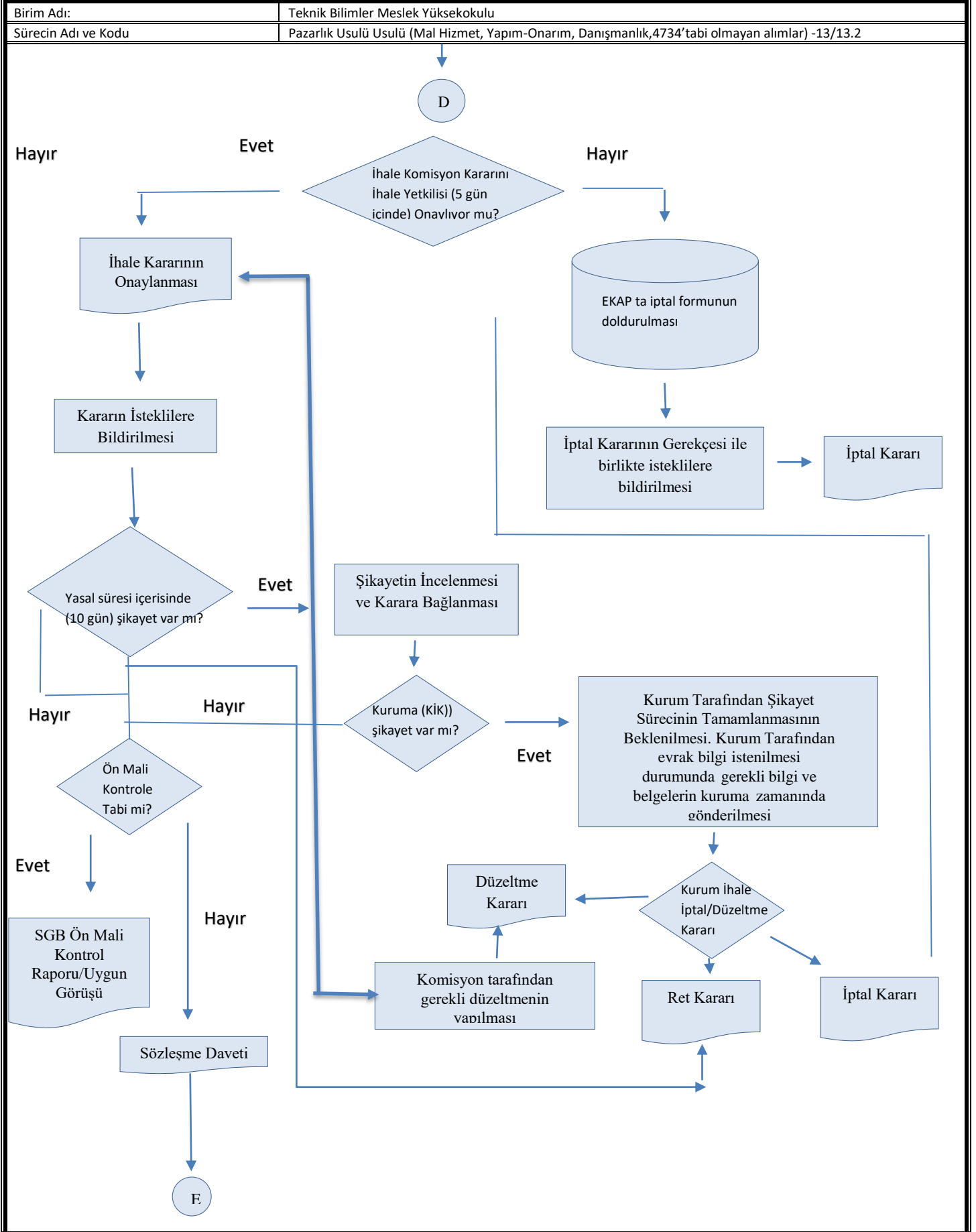
Teknik Bilimler Meslek Yüksekokulu

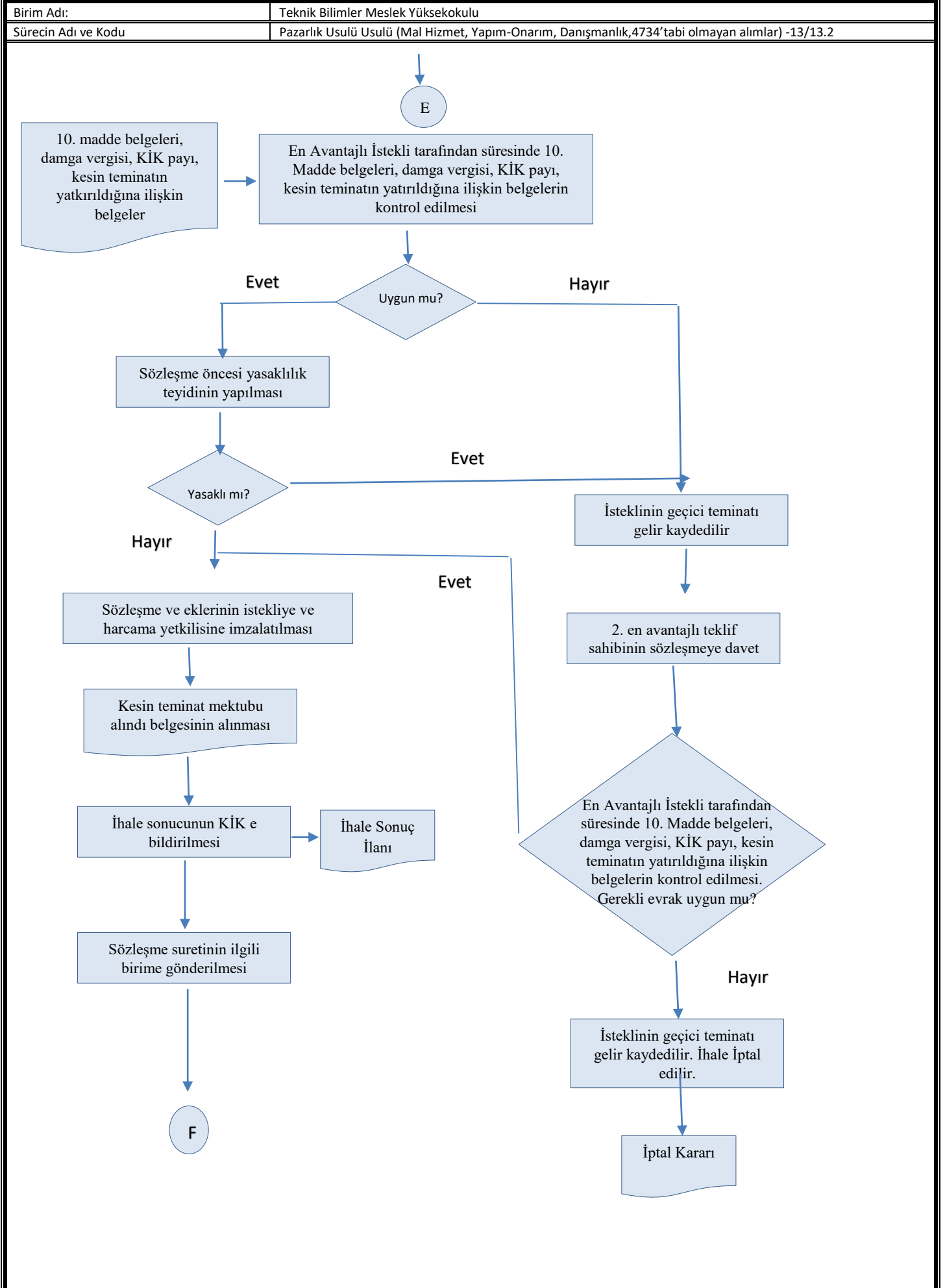
Sürecin Adı ve Kodu

Pazarlık Usulü Usulü (Mal Hizmet, Yapım-Onarım, Danışmanlık,4734'tabi olmayan alımlar) -13/13.2



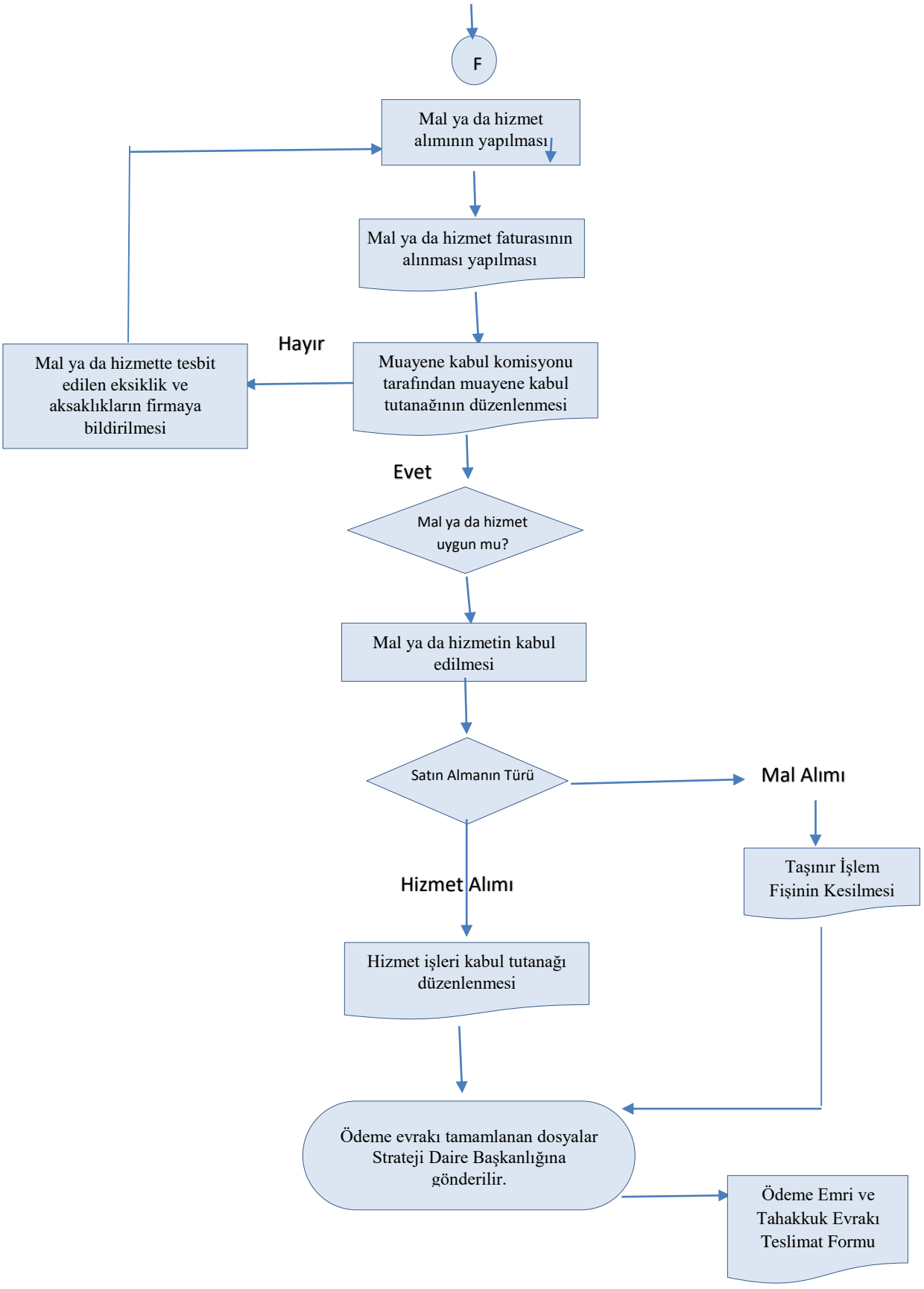






İŞ AKIŞ ŞEMASI FORMU

Birim Adı:	Teknik Bilimler Meslek Yüksekokulu
Sürecin Adı ve Kodu	Pazarlık Usulü Usulü (Mal Hizmet, Yapım-Onarım, Danışmanlık,4734'tabi olmayan alımlar) -13/13.2



```
graph TD; Start((F)) --> Step1[Mal ya da hizmet alımının yapılması]; Step1 --> Step2[Mal ya da hizmet faturasının alınması yapılması]; Step2 --> Step3[Muayene kabul komisyonu tarafından muayene kabul tutanağının düzenlenmesi]; Step3 -- Hayır --> Step4[Mal ya da hizmette tesbit edilen eksiklik ve aksaklıkların firmaya bildirilmesi]; Step4 --> Step1; Step3 -- Evet --> Step5{Mal ya da hizmet uygun mu?}; Step5 --> Step6[Mal ya da hizmetin kabul edilmesi]; Step6 --> Step7{Satın Almanın Türü}; Step7 -- Mal Alımı --> Step8[Taahhüt İşlem Fişinin Kesilmesi]; Step7 -- Hizmet Alımı --> Step9[Hizmet işleri kabul tutanağı düzenlenmesi]; Step8 --> Step10([Ödeme evrakı tamamlanan dosyalar Strateji Daire Başkanlığına gönderilir.]); Step9 --> Step10; Step10 --> Step11[Ödeme Emri ve Tahakkuk Evrakı Teslimat Formu];
```

The flowchart illustrates the procurement process. It begins with a start node 'F'. The process follows a sequence of steps: 'Mal ya da hizmet alımının yapılması', 'Mal ya da hizmet faturasının alınması yapılması', and 'Muayene kabul komisyonu tarafından muayene kabul tutanağının düzenlenmesi'. If the answer is 'Hayır' (No), it leads to 'Mal ya da hizmette tesbit edilen eksiklik ve aksaklıkların firmaya bildirilmesi', which then loops back to the first step. If 'Evet' (Yes), it proceeds to a decision 'Mal ya da hizmet uygun mu?'. If 'Hayır', it loops back to the 'Muayene kabul komisyonu' step. If 'Evet', it goes to 'Mal ya da hizmetin kabul edilmesi', then to another decision 'Satın Almanın Türü'. This decision branches into 'Mal Alımı' and 'Hizmet Alımı'. 'Mal Alımı' leads to 'Taahhüt İşlem Fişinin Kesilmesi', while 'Hizmet Alımı' leads to 'Hizmet işleri kabul tutanağı düzenlenmesi'. Both paths converge at 'Ödeme evrakı tamamlanan dosyalar Strateji Daire Başkanlığına gönderilir.', which then leads to the final step 'Ödeme Emri ve Tahakkuk Evrakı Teslimat Formu'.

Hazırlayan
Dilek ÇETİN
Bilgisayar İşletmeni

Kontrol Eden
Derya AKBABA
Yüksekokul Sekreter V.

Onaylayan
Doç. Dr. Volkan YILMAZ
Yüksekokul Müdürü