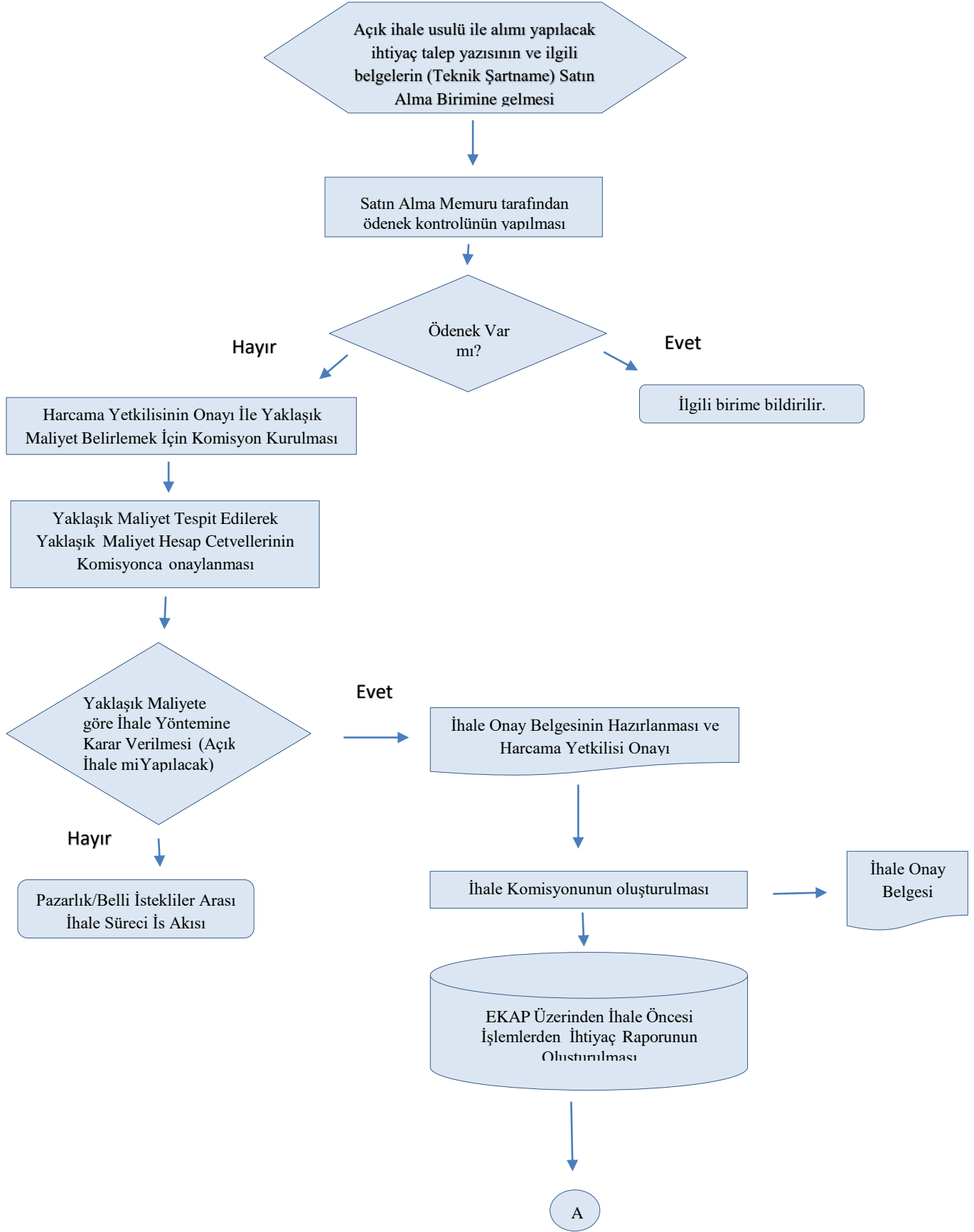




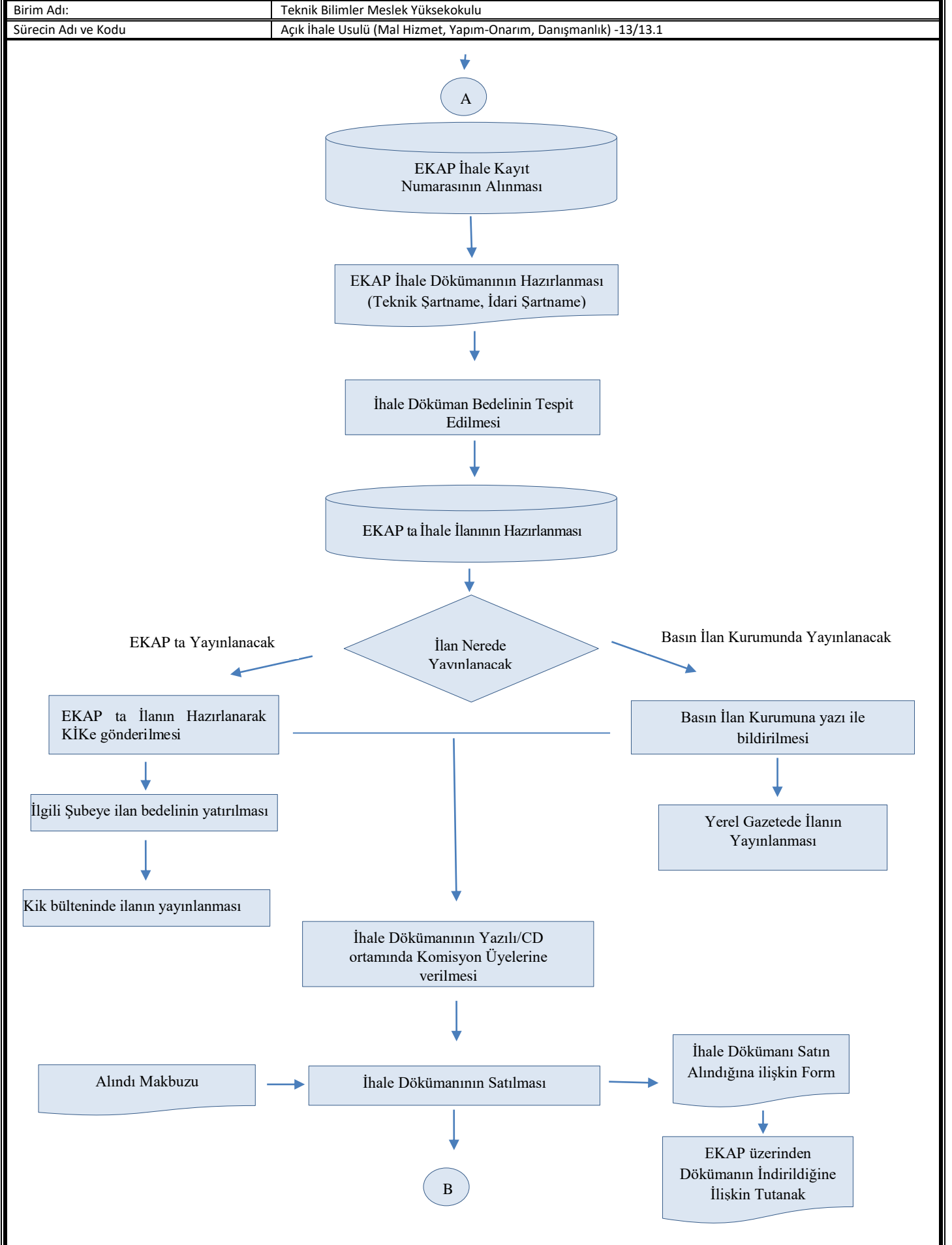
## İŞ AKIŞ ŞEMASI FORMU

Birim Adı:	Teknik Bilimler Meslek Yüksekokulu
Sürecin Adı ve Kodu	Açık İhale Usulü (Mal Hizmet, Yapım-Onarım, Danışmanlık) -13/13.1





## İŞ AKIŞ ŞEMASI FORMU





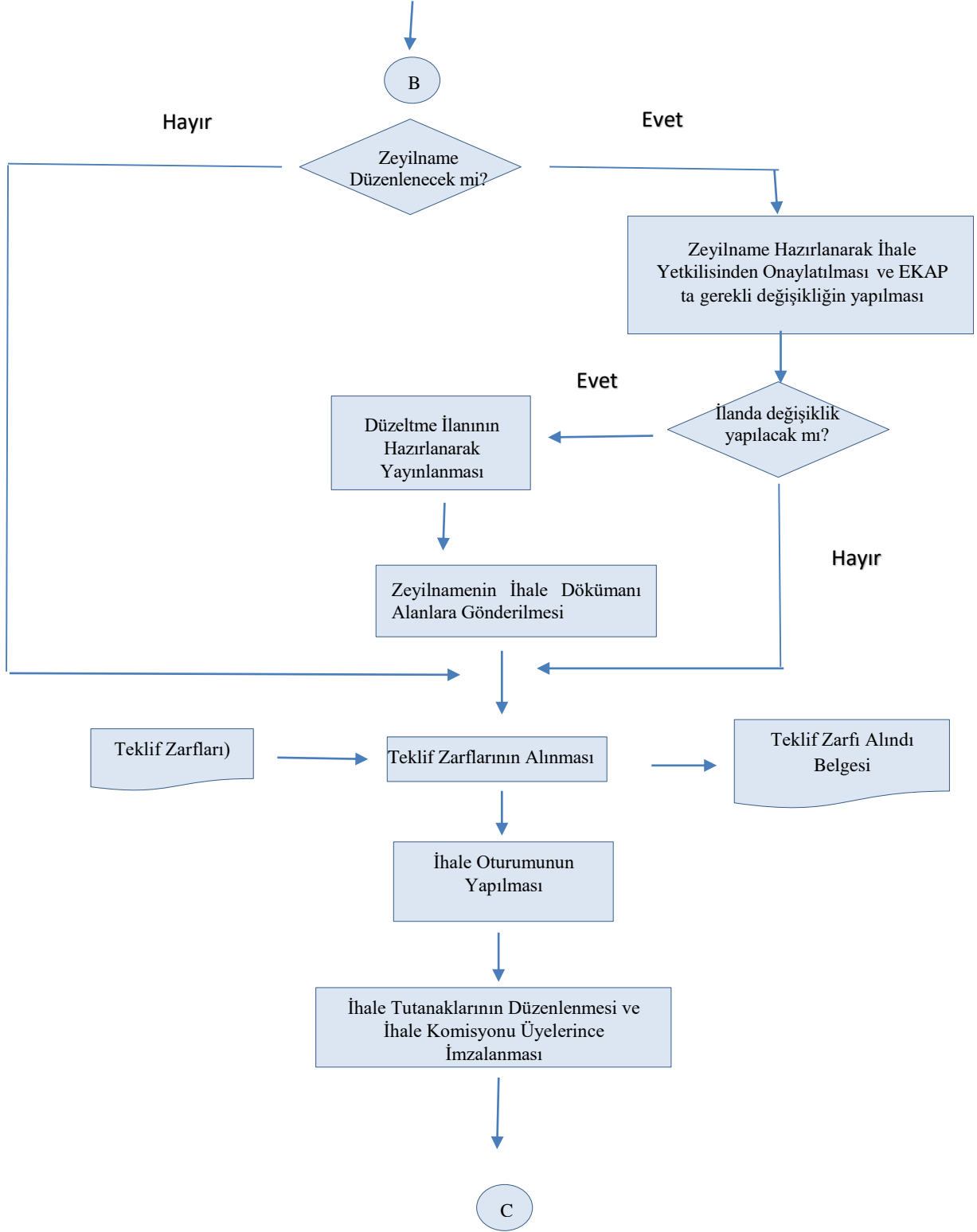
## İŞ AKIŞ ŞEMASI FORMU

Birim Adı:

Teknik Bilimler Meslek Yüksekokulu

Sürecin Adı ve Kodu

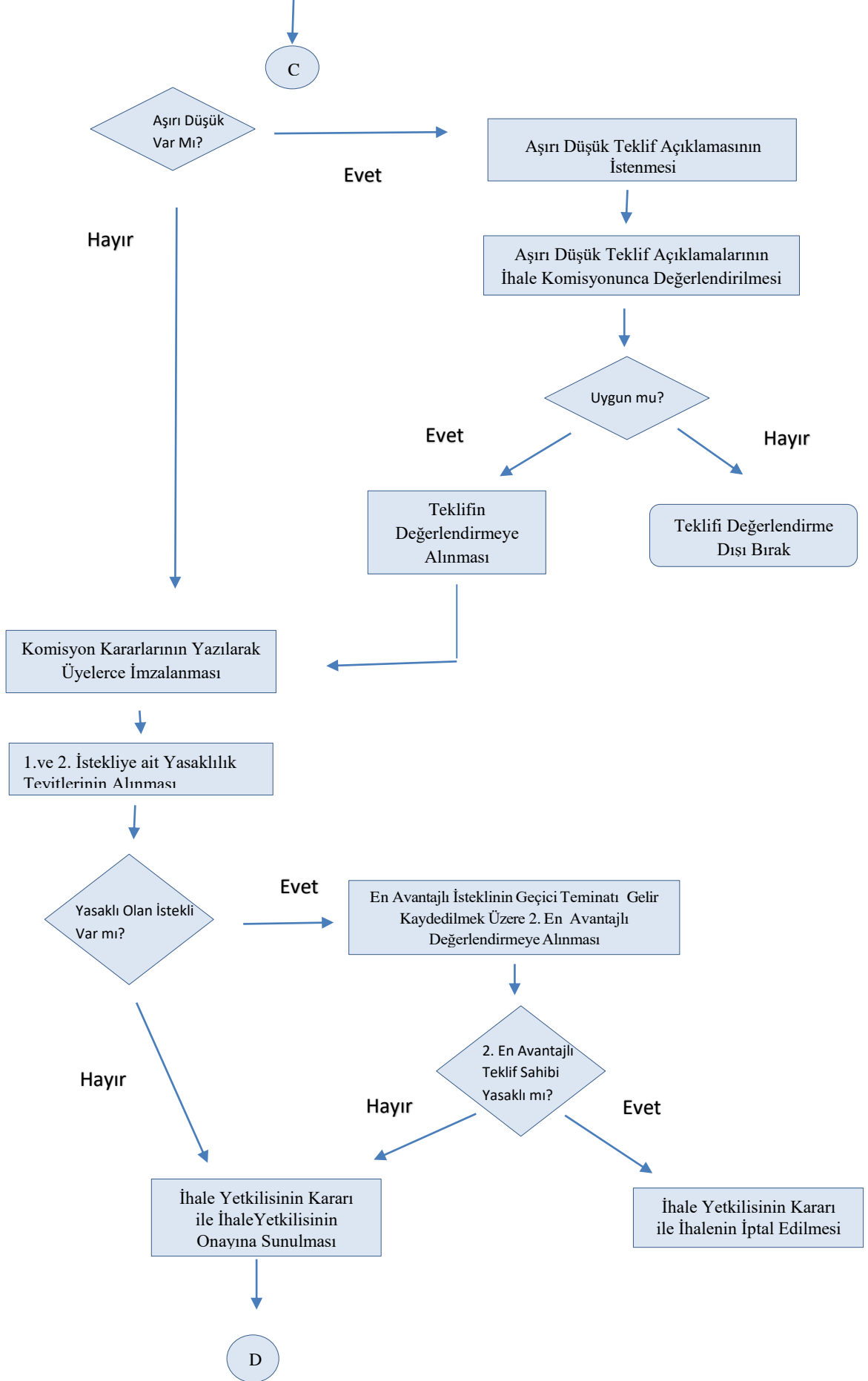
Açık İhale Usulü (Mal Hizmet, Yapım-Onarım, Danışmanlık) -13/13.1



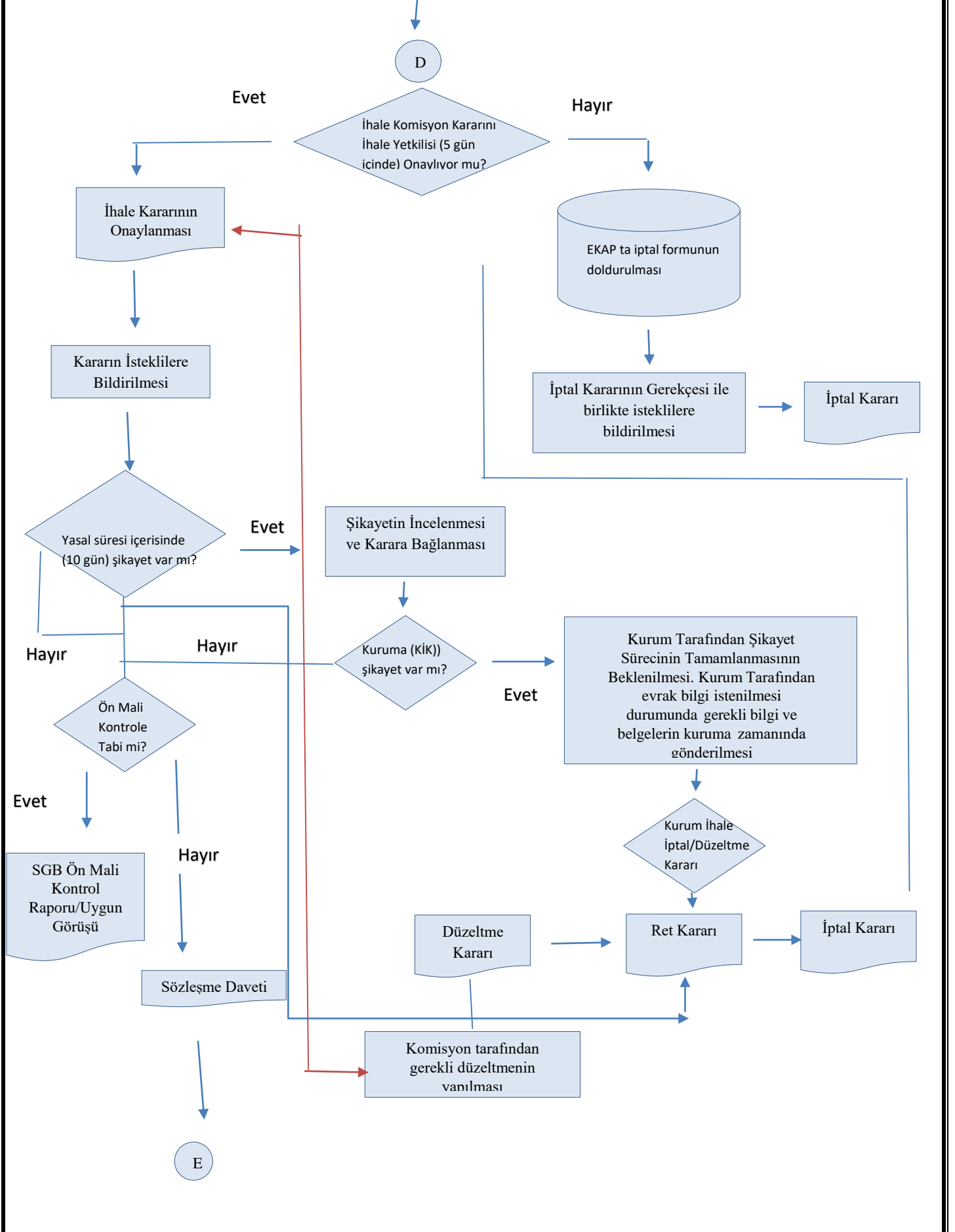
Birim Adı:

Sürecin Adı ve Kodu

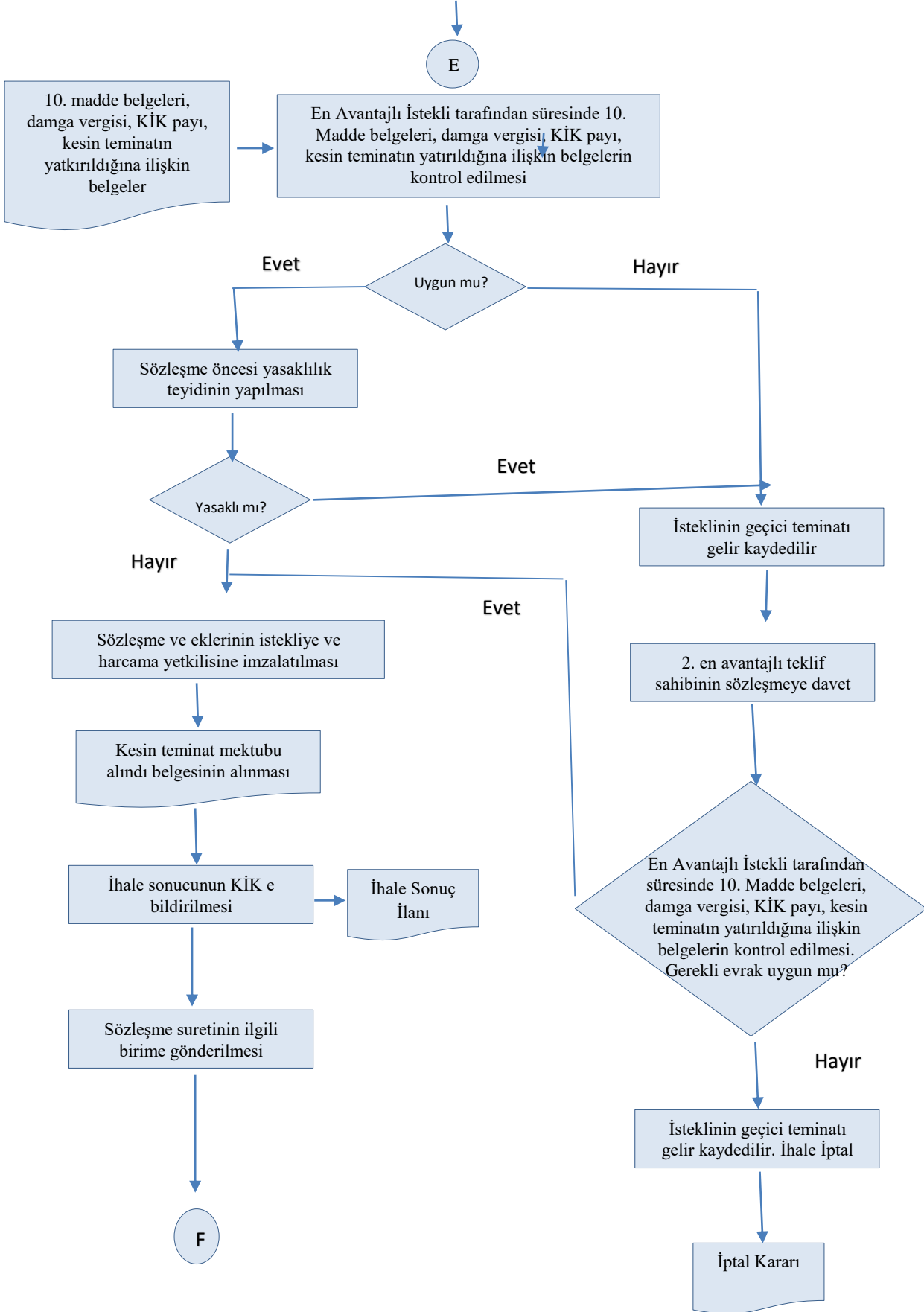
Açık İhale Usulü (Mal Hizmet, Yapım-Onarım, Danışmanlık) -13/13.1



Birim Adı:	Teknik Bilimler Meslek Yüksekokulu
Sürecin Adı ve Kodu	Açık İhale Usulü (Mal Hizmet, Yapım-Onarım, Danışmanlık) -13/13.1



Birim Adı:	Teknik Bilimler Meslek Yüksekokulu
Sürecin Adı ve Kodu	Açık İhale Usulü (Mal Hizmet, Yapım-Onarım, Danışmanlık) -13/13.1





## İŞ AKIŞ ŞEMASI FORMU

Birim Adı:	Teknik Bilimler Meslek Yüksekokulu
Sürecin Adı ve Kodu	Açık İhale Usulü (Mal Hizmet, Yapım-Onarım, Danışmanlık) -13/13.1

```
graph TD; F((F)) --> A[Mal ya da hizmet alımının yapılması]; A --> B[Mal ya da hizmet faturasının alınması yapılması]; B --> C[Muayene kabul komisyonu tarafından muayene kabul tutanağının düzenlenmesi]; C -- Hayır --> D[Mal ya da hizmette tesbit edilen eksiklik ve aksaklıkların firmaya bildirilmesi]; D --> A; C -- Evet --> E{Mal ya da hizmet uyeun mu?}; E --> F[Mal ya da hizmetin kabul edilmesi]; F --> G{Satın Almanın Türü}; G -- Mal Alımı --> H[Taşınır İşlem Fişinin Kesilmesi]; G -- Hizmet Alımı --> I[Hizmet işleri kabul tutanağı düzenlenmesi]; H --> J(Ödeme evrakı tamamlanan dosyalar Strateji Daire Başkanlığına gönderilir.); I --> J; J --> K[Ödeme Emri ve Tahakkuk Evrakı Teslimat Formu];
```

Hazırlayan Dilek ÇETİN Bilgisayar İşletmeni	Kontrol Eden Derya AKBABA Yüksekokul Sekreter V.	Onaylayan Doç. Dr. Volkan YILMAZ Yüksekokul Müdürü
---	--	--