

**T.C.**  
**GAZİ ÜNİVERSİTESİ**

**SPOR BİLİMLERİ**  
**FAKÜLTESİ**

**2020 YILI**  
**FAALİYET RAPORU**

## İçindekiler

SUNUŞ.....	5
I- GENEL BİLGİLER.....	6
A. Misyon ve Vizyon .....	6
B. Yetki, Görev ve Sorumluluklar .....	6
C- İdareye İlişkin Bilgiler.....	7
1. Fiziksel Yapı .....	7
1.1. Eğitim Alanı ve Derslikler .....	7
1.2- Sosyal Alanlar.....	7
1.2.1.Kantinler ve Kafeteryalar.....	7
1.2.2.Yemekhaneler .....	8
1.2.3.Misafirhaneler .....	
1.2.4.Öğrenci Yurtları .....	
1.2.5.Lojmanlar.....	
1.2.6.Spor Tesisleri .....	8
1.2.7.Toplantı – Konferans Salonları* .....	8
1.2.8.Sinema Salonu.....	8
1.2.9.Eğitim ve Dinlenme Tesisleri.....	8
1.2.10.Öğrenci Kulüpleri.....	8
1.2.11.Mezun Öğrenciler Derneği :.....	8
1.3- Hizmet Alanları.....	8
1.3.1. Akademik Personel Hizmet Alanları.....	8
1.3.2. İdari Personel Hizmet Alanları.....	8
1.4- Ambar Alanları .....	9
1.5- Arşiv Alanları .....	9
1.6- Atölyeler.....	9
2. Örgüt Yapısı.....	10
3- Bilgi ve Teknolojik Kaynaklar .....	11
3.1- Yazılımlar .....	11
3.2- Bilgisayarlar .....	11
3.3- Kütüphane Kaynakları.....	11
3.4- Diğer Bilgi ve Teknolojik Kaynaklar .....	11
4. İnsan Kaynakları .....	12
4.1. Akademik Personel.....	12
4.2. Yabancı Uyruklu Akademik Personel .....	12
4.3- Diğer Üniv. Görevlendirilen Akademik Personel .....	12
4.4- Başka Üniv. Kurumda Görevlendirilen Akademik Personel .....	13

4.5. Sözleşmeli Akademik Personel.....	13
4.6. Akademik Personelin Yaş İtibariyle Dağılımı .....	13
4.7. İdari Personel .....	13
4.8- İdari Personelin Eğitim Durumu .....	14
4.9- İdari Personelin Hizmet Süreleri.....	14
4.10- İdari Personelin Yaş İtibariyle Dağılımı.....	14
4.11- İşçiler.....	14
5- Sunulan Hizmetler .....	14
5.1- Eğitim Hizmetleri.....	14
5.1.1- Öğrenci Sayıları .....	14
5.1.2. Yabancı Dil Hazırlık Sınıfı Öğrenci Sayıları: .....	15
5.1.3- Öğrenci Kontenjanları .....	15
5.1.4- Yüksek Lisans ve Doktora Programları.....	15
5.1.5- Yabancı Uyruklu Öğrenciler.....	16
5.2. Sağlık Hizmetleri .....	16
5.3. İdari Hizmetler .....	16
5.4-Diğer Hizmetler .....	16
6. Yönetim ve İç Kontrol Sistemi .....	16
D- Diğer Hususlar .....	17
II- AMAÇ VE HEDEFLER .....	17
A- İDARENİN AMAÇ VE HEDEFLERİ : .....	17
B- TEMEL POLİTİKALAR VE ÖNCELİKLER :.....	17
III- FAALİYETLERE İLİŞKİN BİLGİ VE DEĞERLENDİRMELER: .....	18
A. MALİ BİLGİLER .....	18
1. Bütçe Uygulama Sonuçları : .....	18
1.1. Bütçe Giderleri.....	18
2. Temel Mali Tablolara İlişkin Açıklamalar .....	18
3. Mali Denetim Sonuçları .....	18
B. PERFORMANS BİLGİLERİ.....	18
1. Faaliyet ve Proje Bilgileri.....	18
1.1. Faaliyet Bilgileri.....	18
1.1.1. Düzenlenen Bilimsel Toplantılara Katılan Personel Sayısı .....	<b>Hata! Yer işareti tanımlanmamış.</b>
1.1.2.Düzenlenen Bilimsel Toplantılar, Etkinlikler .....	18
1.1.3. Düzenlenen Bilimsel Toplantılara ve Etkinliklere Katılan Personel Sayısı .....	19
1.1.4. Bilimsel Yayın Sayıları.....	19
1.1.5. Üniversiteler Arasında Yapılan İkili Anlaşmalar .....	20

1.2. Proje Bilgileri.....	
IV . KURUMSAL KABİLİYET VE KAPASİTENİN DEĞERLENDİRİLMESİ :.....	20
A. ÜSTÜNLÜKLER.....	20
B. ZAYIFLIKLAR.....	21
C. DEĞERLENDİRME .....	21
V. ÖNERİ VE TEDBİRLER :.....	22

## **SUNUŞ**

Gazi Üniversitesi Spor Bilimleri Fakültesi 86'ncı yılında eğitim ve öğretime başarıyla devam etmekte olup Türkiye'de bir ekoldür. Okulumuzun, Türkiye'de, beden eğitimi ve spor eğitiminin akademik kariyerinde atılan adımlarda büyük katkıları vardır. Gazi Üniversitesi Spor Bilimleri Fakültesi; 86 yıldır öğrencilerini büyük bir özenle bedenî, fikrî ve ahlakî bir ayıklama yaparak seçmiş ve seçtiği bu öğrencileri Türkiye'nin her köşesinde hizmet etmek aşkıyla donatıp en iyi şekilde yetiştirme çabasında olmuştur.

Mezunlarımız, yurdun değişik bölgelerinde görev yaparak beden eğitimi ve sporun topluma benimsetilmesinde ve yaygın hale getirilmesinde önemli rolleri ve etkileri görülmüştür.

Okulumuz; bakanlar, genel müdürler, federasyon başkanları, millî takım teknik direktörleri ve antrenörleri, bilim adamları, şampiyon sporcular ve diğer pek çok alanda başarılı olmuş mezunlar vermiştir.

Gazi Üniversitesi Spor Bilimleri Fakültesi bu işlevi ile devletin, beden eğitimi ve spor alanındaki millî politikasının düzenlenmesinde ve uygulanmasında etkili bir eğitim kurumu olmuştur ve bu tarihî görevini de 86 yıldır en iyi şekilde yerine getirmiştir.

Bundan böyle de, Okulumuz, beden eğitimi ve sporun Türk toplumunda yaşam biçimine dönüşmesinde eğitim politikalarının oluşmasında ve yürütülmesinde yüklendiği sorumluluğu aynı anlayışla sürdürecektir.

Gazi Üniversitesi Spor Bilimleri Fakültesi'nin günümüzdeki mevcut yapılanması da dört bölümden oluşmuştur.

Beden Eğitimi ve Spor Öğretmenliği Bölümü, Antrenörlük Eğitimi Bölümü, Spor Yöneticiliği Bölümü, Rekreasyon Bölümü

\*\* Lisansüstünde de;

Eğitim Bilimleri Enstitüsü Beden Eğitimi ve Spor Öğretmenliği Anabilim Dalı'nda Yüksek Lisans ve Doktora Programı

Sağlık Bilimleri Enstitüsü Beden Eğitimi ve Spor Anabilim Dalı'nda Yüksek Lisans (Sporda Psiko-Sosyal Alanlar Programı, Spor Yönetim Bilimleri Programı, Antrenman ve Hareket Bilimleri Programı, Spor ve Sağlık Bilimleri Programı) ve Doktora programları

(Kaynak: Özbay Güven, "Türkiye'de Cumhuriyet Dönemi'nde Beden Eğitimi ve Sporun Toplumsal Dinamikleri ve Gazi Üniversitesi Beden Eğitimi ve Spor Yüksek Okulu", II. Uluslararası Beden Eğitimi ve Sporda Sosyal Alanlar Kongresi, 31.5.2012)

**Prof. Dr. Latif AYDOS**

**Dekan**

## ***I- GENEL BİLGİLER***

### ***A. Misyon ve Vizyon***

**Misyon :** Fakültemiz Cumhuriyet Dönemi'nde kurulan ilk beden eğitimi öğretmeni yetiştirme ve Gazi'nin adını taşımasının onuruyla her alanda olduğu gibi "Antrenör Eğitimi ve Spor Yöneticiliği" alanında da yetişmiş insan gücünü ülkemize kazandırmayı sürdürecektir. Bölümümüz insani değerlere saygılı, araştırmacı, sorgulayıcı ve çözümleyici, görev aldıkları kurumlarda liderlik yapabilecek bilgi üreten ve paylaşan topluma yararlı bireyler yetiştirmeyi hedef edinmiştir.

**Vizyon :** Bölümümüzün vizyonu alanında daima çalışmalarıyla eğitim ve kültürel faaliyetleriyle tercih edilen bir bölüm olmaktadır. Bu amaçla;

- Bilimsel saygınlığı ile ulusal ve uluslararası düzeyde tanınan
- Kendi alanında önder bireyler yetiştiren
- Daima yenilikçi ve yaratıcı olan
- Paydaşlarıyla daima işbirliği içinde bulunan
- Bölüm mensubu olmanın daima gururunu yaşayan bir bölüm olmaktır.

### ***B. Yetki, Görev ve Sorumluluklar***

Fakültemiz 1982 yılında 41 sayılı kanun hükmündeki kararname ile kurulmuş olan Gazi Üniversitesi Eğitim Fakültesi'nde bir bölüm olarak eğitim-öğretime başlamıştır. Daha sonra 1992'de bağımsız bir Yüksek Okul olarak Rektörlüğe bağlanmıştır. Fakültemiz en üst düzeyde ve Beden Eğitimi ve Spor Bilimleri alanında eğitim vermeyi amaç edinmiştir. Eğitim-Öğretim programlarımızın amacı öğrencilerimize sadece mesleklerinde gerekli temel bilgileri en iyi şekilde verebilmek değil, bunun yanı sıra öğrencilerimize araştırmacı, problemlere kısa sürede doğru çözümler bulabilme, bilim ve teknolojiadaki gelişmeleri yakından takip edebilen kişiler olarak yetiştirmelerini sağlamaktır.

Görev ve Sorumluluklarımız;

Çağdaş uygarlık ve eğitim-öğretim esaslarına dayanan bir düzen içinde, toplumun ihtiyaçları ve kalkınma planları ilke ve hedeflerine uygun ve ortaöğretime dayalı çeşitli düzeylerde eğitim-öğretim, bilimsel araştırma, yayım ve danışmanlık yapmak.

Kendi ihtisas gücü ve kaynaklarını rasyonel, verimli ve ekonomik şekilde kullanarak, milli eğitim politikası ve kalkınma planları ilke ve hedefleri ile Yükseköğretim Kurulu tarafından yapılan plan ve programlar doğrultusunda, ülkenin ihtiyacı olan dallarda ve sayıda insan gücü yetiştirmek.

Türk toplumunun yaşam düzeyini yükseltici ve kamuoyunu aydınlatıcı bilim verilerini söz, yazı ve diğer araçlarla yaymak.

Ülkenin bilimsel, kültürel, sosyal ve ekonomik yönlerden ilerlemesini ve gelişmesini ilgilendiren sorunlarını, diğer kuruluşlarla işbirliği yaparak, kamu kuruluşlarına önerilerde bulunmak suretiyle öğretim ve araştırma konusu yapmak, sonuçlarını toplumun yararına sunmak ve kamu kuruluşlarınca istenecek inceleme ve araştırmaları sonuçlandırarak düşüncelerini ve önerilerini bildirmek.

Eğitim-Öğretim ve seferberliği içinde, örgün, yaygın, sürekli ve açık eğitim hizmetini üstlenen kurumlara katkıda bulunacak önlemleri almak.

Eğitim teknolojisini üretmek, geliştirmek, kullanmak, yaygınlaştırmak.

## ***C- İdareye İlişkin Bilgiler***

### ***1. Fiziksel Yapı***

#### ***1.1. Eğitim Alanı ve Derslikler***

<b>Eğitim Alanı</b>	<b>Kapasitesi 0-50</b>	<b>Kapasitesi 51-75</b>	<b>Kapasitesi 76-100</b>	<b>Kapasitesi 101-150</b>	<b>Kapasitesi 151-250</b>	<b>Kapasitesi 251-Üzeri</b>
<b>Anfi</b>	--	--				
<b>Sınıf</b>	<b>2</b>	<b>16</b>				
<b>Bilgisayar Lab.</b>	<b>2</b>	---				
<b>Diğer Lab.</b>	<b>4</b>					
<b>Toplam</b>	<b>8</b>	<b>16</b>				

Sınıf Kapasitesi: 64 Kişi \* 16 sınıf = 1024 kişi

Sınıf Alanı: 72 m<sup>2</sup> \* 16 sınıf = 1152 m<sup>2</sup>

Sınıf Kapasitesi: 30 Kişi \* 2 sınıf = 60 kişi

Sınıf Alanı: 50 m<sup>2</sup> \* 2 sınıf = 100 m<sup>2</sup>

Bilgisayar Lab. Kapasitesi: 30 Kişi

Bilgisayar Lab. Alanı: 72 m<sup>2</sup>

Diğ. Lab. Kapasitesi: 50 Kişi

Diğ. Lab. Alanı: 400 m<sup>2</sup>

### ***1.2- Sosyal Alanlar***

#### ***1.2.1. Kantinler ve Kafeteryalar***

Kantin Sayısı: 1 Adet

Kantin Alanı: 80 m<sup>2</sup>

Kantin Kapasitesi: 50 Kişi

### 1.2.2.Yemekhaneler

### 1.2.6.Spor Tesisleri

Kapalı Spor Tesisleri Sayısı: 10 Adet  
Kapalı Spor Tesisleri Alanı: 4650 m2

### 1.2.7.Toplantı – Konferans Salonları\*

	Kapasitesi 0–50	Kapasitesi 51–75	Kapasitesi 76–100	Kapasitesi 101–150	Kapasitesi 151–250	Kapasitesi 251–Üzeri
<b>Toplantı Salonu</b>	2					
<b>Konf.Salonu</b>			1			
<b>Toplam</b>	2		1			

\*Adet olarak belirtilecektir.

Konferans Salonu Kapasitesi: 100 kişi  
Konferans Salonu Alanı: 115 m2  
Toplantı Salonu Kapasitesi : 12 kişi (28 m2)  
35 kişi (60 m2)

### 1.2.8.Sinema Salonu

### 1.2.9.Eğitim ve Dinlenme Tesisleri

### 1.2.10.Öğrenci Kulüpleri

Öğrenci Kulüpleri Sayısı:

### 1.2.11.Mezun Öğrenciler Derneği :

## 1.3- Hizmet Alanları

### 1.3.1. Akademik Personel Hizmet Alanları

	Sayısı (Adet)	Alanı (m2)	Kullanan Sayısı (Kişi)
Çalışma Odası	33	12	1-2 kişi
Çalışma Odası	30	18	1-2 kişi
<b>Toplam</b>	<b>63</b>	<b>936</b>	

### 1.3.2. İdari Personel Hizmet Alanları

	Sayısı (Adet)	Alanı (m2)	Kullanan Sayısı (Kişi)
Çalışma Odası	9	15	2
Çalışma Odası	2	25	4
Çalışma Odası	3	12	1
Çalışma Odası	3	25	1



#### ***1.4- Ambar Alanları***

Ambar Sayısı: 2 Adet

Ambar Alanı: 50 m<sup>2</sup>

#### ***1.5- Arşiv Alanları***

Arşiv Sayısı: 2 Adet

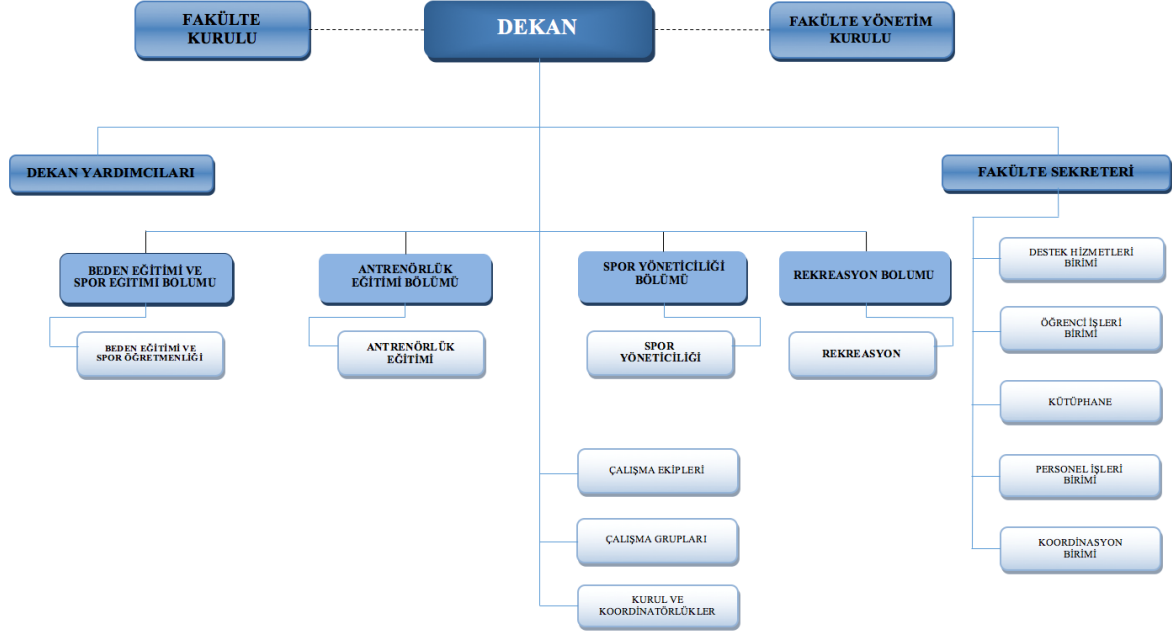
Arşiv Alanı: 50 m<sup>2</sup>

#### ***1.6- Atölyeler***

Atölye Sayısı: 1 Adet

Atölye Alanı: 30 m<sup>2</sup>

## 2. Örgüt Yapısı



### **3- Bilgi ve Teknolojik Kaynaklar**

#### **3.1- Yazılımlar**

#### **3.2- Bilgisayarlar**

Masa üstü bilgisayar Sayısı: 194 Adet

Taşınabilir bilgisayar Sayısı: 35 Adet

#### **3.3- Kütüphane Kaynakları**

Kitap Sayısı:

Basılı Periyodik Yayın Sayısı:

#### **3.4- Diğer Bilgi ve Teknolojik Kaynaklar**

<b>Cinsi</b>	<b>İdari Amaçlı (Adet)</b>	<b>Eğitim Amaçlı (Adet)</b>	<b>Araştırma Amaçlı (Adet)</b>
Projeksiyon		27	
Yazıcı	48		
Slayt makinesi			
Faks			
Episkop			
Barkod Okuyucu	2		
Baskı makinesi		2	
Fotokopi makinesi	4		
Tepegöz		1	
Fotoğraf makinesi			
Kameralar	16		1
Televizyonlar			
Tarayıcılar	2		
Müzik Setleri		1	
Mikroskoplar			
DVD ler			

#### 4. İnsan Kaynakları

##### 4.1. Akademik Personel

Akademik Personel					
	Kadroların Doluluk Oranına Göre			Kadroların İstihdam Şekline Göre	
	Dolu	Boş	Toplam	Tam Zamanlı	Yarı Zamanlı
Profesör	24		24		
Doçent	17		17		
Yrd. Doçent	5		5		
Öğretim Görevlisi	5		5		
Okutman	-		-		
Çevirici	-		-		
Eğitim- Öğretim Planlamacısı	-		-		
Araştırma Görevlisi	20		20		
Uzman	-		-		

##### 4.2. Yabancı Uyruklu Akademik Personel

##### 4.3- Diğer Üniv. Görevlendirilen Akademik Personel

Diğer Üniversitelerde Görevlendirilen Akademik Personel		
Unvan	Bağlı Olduğu Bölüm	Görevlendirildiği Üniversite
Profesör		
Doçent		
Yrd. Doçent		
Öğretim Görevlisi		
Okutman		
Çevirici		
Eğitim Öğretim Planlamacısı		
Araştırma Görevlisi		
Uzman		
<b>Toplam</b>		

#### 4.4- Başka Üniv. Kurumda Görevlendirilen Akademik Personel

Başka Üniversitelerden Üniversitemizde Görevlendirilen Akademik Personel		
Unvan	Çalıştığı Bölüm	Geldiği Üniversite
Profesör		
Doçent		
Yardımcı Doçent		
Öğretim Görevlisi		
Okutman		
Çevirici		
Eğitim Öğretim Planlamacısı		
Araştırma Görevlisi		
Uzman		
<b>Toplam</b>		

#### 4.5. Sözleşmeli Akademik Personel

#### 4.6. Akademik Personelin Yaş İtibariyle Dağılımı

Akademik Personelin Yaş İtibariyle Dağılımı						
	21-25 Yaş	26-30 Yaş	31-35 Yaş	36-40 Yaş	41-50 Yaş	51- Üzeri
Kişi Sayısı	3	4	13	10	18	23
Yüzde	4,22	5,63	18,30	14,08	25,35	32,39

#### 4.7. İdari Personel

İdari Personel (Kadroların Doluluk Oranına Göre)			
	Dolu	Boş	Toplam
Genel İdari Hizmetler	20		
Sağlık Hizmetleri Sınıfı			
Teknik Hizmetleri Sınıfı	2		
Eğitim ve Öğretim Hizmetleri Sınıfı			
Avukatlık Hizmetleri Sınıfı			
Din Hizmetleri Sınıfı			
Yardımcı Hizmetli	2		
<b>Toplam</b>	<b>24</b>		

#### 4.8- İdari Personelin Eğitim Durumu

İdari Personelin Eğitim Durumu					
	İlköğretim	Lise	Ön Lisans	Lisans	Y.L. ve Dokt.
Kişi Sayısı	2	7	5	10	-
Yüzde	8,33	29,1	20,8	41,66	-

#### 4.9- İdari Personelin Hizmet Süreleri

İdari Personelin Hizmet Süresi						
	1 – 3 Yıl	4 – 6 Yıl	7 – 10 Yıl	11 – 15 Yıl	16 – 20 Yıl	21 - Üzeri
Kişi Sayısı	-	-	-	3	1	20
Yüzde				12,5	4,16	83,33

#### 4.10- İdari Personelin Yaş İtibariyle Dağılımı

İdari Personelin Yaş İtibariyle Dağılımı						
	21-25 Yaş	26-30 Yaş	31-35 Yaş	36-40 Yaş	41-50 Yaş	51- Üzeri
Kişi Sayısı	-	-	-	1	12	11
Yüzde				4,16	50,00	45,83

#### 4.11- İşçiler

### 5- Sunulan Hizmetler

#### 5.1- Eğitim Hizmetleri

##### 5.1.1- Öğrenci Sayıları

Öğrenci Sayıları									
Birimin Adı	I. Öğretim			II. Öğretim			Toplam		Toplam
	E	K	Top.	E	K	Top.	E	K	
Beden Eğitimi ve Spor Öğretmenliği Bölümü	204	110	<b>314</b>	56	16	<b>72</b>	260	126	<b>386</b>
Antrenörlük Eğitimi	243	115	<b>358</b>	149	42	<b>191</b>	392	157	<b>549</b>
Spor Yöneticiliği	147	55	<b>202</b>	67	13	<b>80</b>	214	68	<b>282</b>
Rekreasyon	171	68	<b>239</b>	68	17	<b>85</b>	239	85	<b>324</b>
<b>Toplam</b>	<b>765</b>	<b>348</b>	<b>1113</b>	<b>340</b>	<b>85</b>	<b>425</b>	<b>1105</b>	<b>436</b>	<b>1541</b>

### 5.1.2. Yabancı Dil Hazırlık Sınıfı Öğrenci Sayıları:

### 5.1.3- Ön Lisans ve Lisans Programları Öğrenci Sayıları

Öğrenci Sayıları									
Birimin Adı	I. Öğretim			II. Öğretim			Toplam		Toplam
	E	K	Top.	E	K	Top.	E	K	
Spor Bilimleri Fakültesi	110	58	168	-	-	-	58	110	168
Beden Eğitimi ve Spor Yüksekokulu	118	58	176	12	4	16	62	130	192
<b>Toplam</b>			<b>344</b>			<b>16</b>			<b>360</b>

### 5.1.4- Öğrenci Kontenjanları

Öğrenci Kontenjanları ve Doluluk Oranları				
Bölümün Adı	ÖSS Kontenjanı	ÖSS Sonucu Yerleşen	Boş Kalan	Doluluk Oranı
Beden Eğitimi ve Spor Öğretmenliği	53	53	-	%93
Antrenörlük Eğitimi	68	68	-	%100
Spor Yöneticiliği	60	46	-	%100
Rekreasyon	60	57	-	%98

### 5.1.5- Yüksek Lisans ve Doktora Programları

Enstitülerdeki Öğrencilerin Yüksek Lisans (Tezli/Tezsiz) ve Doktora Programlarına Dağılımı					
Birimin Adı	Programı	Yüksek Lisans Yapan Sayısı		Doktora Yapan Sayısı	Toplam
		Tezli	Tezsiz		
Sağlık Bilimleri Enstitüsü	*Bed. Eğt. ve Spor	6		66	72
	*Sporda Psiko-Sosyal Alanlar	8		-	8
	*Spor Yönetim Bilimleri	33		29	62
	*Antrenman ve Hareket Bilimleri	33		29	62
	*Spor ve Sağlık Bilimleri	21		-	21
Eğitim Bilimleri Enstitüsü	Bed. Eğt. ve Spor Öğretmenliği	65		31	96
<b>Toplam</b>		<b>166</b>		<b>155</b>	<b>321</b>

#### 5.1.6- Yüksek Lisans ve Doktora Programları Mezun Öğrenci Sayısı

Enstitülerdeki Öğrencilerin Yüksek Lisans (Tezli/Tezsiz) ve Doktora Programlarına Dağılımı					
Birimin Adı	Programı	Yüksek Lisans Yapan Sayısı		Doktora Yapan Sayısı	Toplam
		Tezli	Tezsiz		
Sağlık Bilimleri Enstitüsü	*Bed. Eğt. ve Spor	-		10	10
	*Sporda Psiko-Sosyal Alanlar	-		-	-
	*Spor Yönetim Bilimleri	2		-	2
	*Antrenman ve Hareket Bilimleri	1		-	1
	*Spor ve Sağlık Bilimleri	-		-	-
Eğitim Bilimleri Enstitüsü	Bed. Eğt. ve Spor Öğretmenliği	-		10	10
<b>Toplam</b>		<b>3</b>		<b>10</b>	<b>13</b>

#### 5.1.7- Yabancı Uyruklu Öğrenciler

Yabancı Uyruklu Öğrencilerin Sayısı ve Bölümleri			
	Bölümü		
	Kadın	Erkek	Toplam
Beden Eğitimi ve Spor Öğretmenliği Bölümü	1	2	3
Antrenörlük Eğitimi Bölümü	-	2	2
Spor Yöneticiliği Bölümü	-	2	2
Rekreasyon Bölümü	-	2	2
Toplam	1	8	9

#### 5.2. Sağlık Hizmetleri

#### 5.3. İdari Hizmetler

Lisans ve lisansüstü eğitim – öğretim yapmak ve bunun yanı sıra bilimsel danışmanlık hizmetleri yürütmek

#### 5.4-Diğer Hizmetler

#### 6. Yönetim ve İç Kontrol Sistemi

Fakültemiz mal ve hizmet alımlarında birimlerin ihtiyaç ve istekleri doğrultusunda Satınalma Komisyonumuz alım yapmakla görevlendirilmiştir, bu komisyonun aldığı



mal/hizmet Muayene Komisyonu tarafından incelendikten sonra mal veya hizmeti isteyen birimin istediđi özelliklere uygunluđuna karar verilirse Ambar Yetkilisine teslim edilerek depoya, aksi takdirde Satınalma Komisyonuna bildirilmektedir.

Depoya giren mal ve hizmetler kayıt altına alındıktan sonra birimlerin istekleri dođrultusunda kullanıma sunulmaktadır.

#### ***D- Diđer Hususlar***

### ***II- AMAÇ VE HEDEFLER***

#### ***A- İDARENİN AMAÇ VE HEDEFLERİ :***

- Ulusal ve uluslararası akademik saygınlıđın geliştirilmesi,
- Akademik programların güçlendirilmesi ve kalitesinin geliştirilmesi,
- Eđitim, araştırma ve hizmetlerde uluslararası nitelik kazanılması,
- Araştırmalar için ulusal fonların arttırılması ve uluslararası fonların sađlanması.

#### ***B- TEMEL POLİTİKALAR VE ÖNCELİKLER :***

Fakültemiz lisans ve lisansüstü eğitim-öđretimde çağın ihtiyaç duyduđu bilimsellik ve donatılmış insan gücü yetiştirmeyi misyon olarak üstlenmiş, bu işlemi yerine getirirken de hep en iyiyi yapmayı öncelikli hedef olarak benimsemiştir.

### III- FAALİYETLERE İLİŞKİN BİLGİ VE DEĞERLENDİRMELER:

#### A. MALİ BİLGİLER

##### 1. Bütçe Uygulama Sonuçları :

##### 1.1. Bütçe Giderleri

	2020 BÜTÇE BAŞLANGIÇ ÖDENEĞİ	2020 GERÇEKLEŞME TOPLAMI	GERÇEKLEŞME ORANI
	TL	TL	%
<b>BÜTÇE GİDERLERİ TOPLAMI</b>	<b>11.957.300,00</b>	<b>11.938.067,03</b>	<b>99,8</b>
<b>01 - PERSONEL GİDERLERİ</b>	9.844.200,00	9.844.127,74	<b>99,9</b>
<b>02 - SOSYAL GÜVENLİK KURUMLARINA DEVLET PRİMİ GİDERLERİ (Sosyal Güvenlik ve Sağlık Primi Ödemesi)</b>	1.570.100,00	1.570.089,98	<b>99,9</b>
<b>03 - MAL VE HİZMET ALIM GİDERLERİ</b>	543.000,00	523.849,31	<b>96,4</b>
<b>05 - CARİ TRANSFERLER</b>	-	-	-
<b>06 - SERMAYE GİDERLERİ</b>	-	-	-

##### 2. Temel Mali Tablolara İlişkin Açıklamalar

##### 3. Mali Denetim Sonuçları

#### B. PERFORMANS BİLGİLERİ

##### 1. Faaliyet ve Proje Bilgileri

##### 1.1. Faaliyet Bilgileri

##### 1.1.1.Düzenlenen Bilimsel Toplantılar, Etkinlikler

BÖLÜM ADI	Sempozyum		Kongre		Konferans		Panel		Seminer		Diğer* Etkinlikler		Genel Toplam
	A	B	A	B	A	B	A	B	A	B	A	B	
Beden Eğt. ve Spor Öğr.		1		9			2				5		26
Spor Yöneticiliği Bölümü			2							5			7
Antrenörlük Eğitimi				6					2				8
Rekreasyon													

A: Ulusal, B: Uluslararası

\* Diğer Etkinlikler aşağıda da belirtilecektir.

<b>Diğer Etkinlikler</b>	<b>SAYISI</b>
Açık Oturum	
Söyleşi	16
Tiyatro	
Konser	
Sergi	
Turnuva	5
Teknik Gezi	
Eğitim Semineri	5

**1.1.2. Düzenlenen Bilimsel Toplantılara ve Etkinliklere Katılan Personel Sayısı**

<b>BÖLÜM ADI</b>	<b>Sempozyum</b>		<b>Kongre</b>		<b>Konferans</b>		<b>Panel</b>		<b>Seminer</b>	
	<b>A</b>	<b>B</b>	<b>A</b>	<b>B</b>	<b>A</b>	<b>B</b>	<b>A</b>	<b>B</b>	<b>A</b>	<b>B</b>
Beden Eğitimi ve Spor Öğr. Bölümü		1		13					4	
Antrenörlük Eğitimi Bölümü										
Spor Yöneticiliği Bölümü			2						2	
Rekreasyon Bölümü			2	3		7				

A: Ulusal, B: Uluslararası

**1.1.3. Bilimsel Yayın Sayıları**

<b>BÖLÜM ADI</b>	<b>Makale*</b>		<b>Bildiri*</b>		<b>Kitap</b>
	<b>A</b>	<b>B</b>	<b>A</b>	<b>B</b>	
Beden Eğitimi ve Spor Öğretmenliği Bölümü	34	77		37	10
Antrenörlük Eğitimi Bölümü	13	21		11	
Spor Yöneticiliği Bölümü	12	8	2		20
Rekreasyon Bölümü	6	31	15		5

A: Ulusal, B: Uluslararası

\* İndekslere Giren Hakemli Dergilerde

### 1.1.5. Üniversiteler Arasında

#### Yapılan İkili Anlaşmalar

ÜNİVERSİTE ADI	ANLAŞMANIN İÇERİĞİ

### 1.2. Proje Bilgileri

Bilimsel Araştırma Proje Sayısı					
PROJELER	2020				
	Önceki Yılda Devreden Proje	Yıl İçinde Eklenen Proje	Toplam	Yıl İçinde Tamamlanan Proje	Toplam Ödenek TL
KALKINMA BAKANLIĞI					
TÜBİTAK					
A.B.		3	3	2	
BİLİMSEL ARAŞ. PROJELERİ					
DİĞER					
TOPLAM					

### Performans Sonuçları Tablosu

\* Üniversitemiz Senatosunun 07.09.2012 tarih ve 8 sayılı toplantısında alınan 2012/137 nolu kararı ile Üniversitemiz Bilimsel Araştırma Projeleri Birimi tarafından yapılmaktadır.

### IV . KURUMSAL KABİLİYET VE KAPASİTENİN DEĞERLENDİRİLMESİ :

#### A. ÜSTÜNLÜKLER

1. Uzman eğitim kadrosu,
2. Fakültenin prestijli tarihsel gelişimi ve eğitimdeki kalitesi,
3. Tesis araç-gereç ve donanımları,
4. Teknolojik altyapı
5. Araştırma olanakları,
6. Bilimsel toplantılar ve yayın,

7. Sportif başarı oranı,
8. Etkili bilimsel yönlendirme,
9. Adil yönetim,
10. Etkili iletişim,

Üstün yönlerde sürekliliğin sağlanması için, yönetim, eğitim ve araştırma alanlarında çaba sarf edilmektedir.

#### **B. ZAYIFLIKLAR**

- 1- Bölümler arası iletişim eksikliği,
- 2- Uluslararası iletişim ve işbirliği yetersizliği,
- 3- Danışmanlık hizmetleri,
- 4- Kalifiye İdari personel yetersizliği ve özlük haklarının iyileştirilmemesi,
- 5- Bazı alanlarda öğretim elemanı yetersizliği,
- 6- Akademik ve idari personel arasında iletişim ve bilgilendirme eksikliği,
- 7- Öğrencilerin kullandığı ortak alanların yetersizliği,

Zayıf yönlerin iyileştirilmesi için, bölümler arası ve benzer disiplinlerde çalışan uluslararası kurum ve kuruluşlarla iletişim ve işbirliği çabalarının artırılmasına, etkili danışmanlık hizmetleri için, danışmanların görev ve sorumluluk alanlarının daha net olarak belirlenmesine, idari personel ve bazı akademik alanlardaki öğretim elemanı eksikliğinin giderilmesine yönelik etkili girişimlerde bulunulmasına gayret gösterilecektir.

#### **C. DEĞERLENDİRME**

Eğitim programları bölümümüzün her öğretim yılının başında ve ihtiyaç duyulduğunda belirli aralıklarla "bölüm kurulu"nda ele alınıp değerlendirilmekte ve her öğretim elemanına bu konuda görüş ve önerileri rahatlıkla dile getirebilmelerine imkan tanınmaktadır.

Böylelikle periyodik olarak müfredat alanındaki ve dünyadaki gelişmelere paralel olarak değerlendirilmektedir.

Bölümümüzde derslerde kullanılan öğretim yöntemlerinin başında anlatım ve uygulama ağırlıklı yöntem gelmektedir. Ancak diğer yöntemlerde; dersin içeriğine, öğrenci sayısına ve fiziki ortama bağlı olarak birden çok yöntem bir arada kullanılabilir. Aktarılan bilgiler, yazılı ve sözlü sınavlar, ödevler, araştırma raporları vb. yöntemlerle değerlendirilmektedir.

Bu deęerlendirmeler sonucunda blmmzdeki alana ynelik derslerin bařarı durumu % 80 civarındadır.

Blmmz ęretim elemanları ve ęrencileri yıllık olarak dzenlenen kongre, sempozyum, konferans vb. bilimsel nitelikli faaliyetlere katılmaları teřvik edilmektedir.

#### ***V. NERİ VE TEDBİRLER :***

Fakltemiz ęretim elemanı ve ęrenci kapasitesi ile kendi alanında en nde gelen kurumdur. Bu nedenle teknolojide kullanılan iletiřim sisteminin yenilenmesi ve sayısının artırılması gerekmektedir.