



AKADEMİK BİRİMLERDE KURUL VE EKİPLERİN YENİDEN YAPILANDIRILMASI

İÇ KONTROL KOORDİNASYON GRUBU





SUNUM PLANI

- İÇ KONTROL HAKKINDA BİLGİLENDİRME
- SÜRECİN AMACI
- SÜRECİN PLANLANMASI
- UYGULAMA AŞAMALARI
- BEKLENTİLER VE SONUÇ



İÇ KONTROL

İÇ KONTROL, idarenin amaçlarına ulaşmasını sağlamak üzere oluşturulan

- organizasyon
- yöntem
- süreç
- iç denetim
- mali ve mali olmayan kontroller

bütünüdür.



İÇ KONTROL

İÇ KONTROL amacı; 5018 Sayılı Kanunun 56 inci maddesine göre

Kamu idarelerinin kanunlara ve diğer düzenlemelere uygun olarak faaliyet göstermesini,

Her türlü malî karar ve işlemlerde usulsüzlük ve yolsuzluğun önlenmesini,

Kamu gelir, gider, varlık ve yükümlülüklerinin etkili, ekonomik ve verimli bir şekilde yönetilmesini,

Karar oluşturmak ve izlemek için düzenli, zamanında ve güvenilir rapor üretilmesi ve bilgi edinilmesini,

Varlıkların kötüye kullanılması ve israfını önlemek ve kayıplara karşı korunmasını

sağlamaktır.



İÇ KONTROL

- İç kontrol, mali nitelik taşıyan iş ve işlemlerle sınırlı değildir.
- En üst kademedен en alt kademeye tüm kurum çalışanlarının sorumluluğundadır.
- İç kontrolün oluşturulması, işletilmesi, izlenmesi ve geliştirilmesinden yönetim sorumludur.
- İç kontrol konusunda tüm çalışanların rol ve sorumluluğu aynı değildir.
- İç kontrol, belli noktalarda, belli alanlarda ve belli zamanlarda değil; tüm faaliyetleri kapsayan devamlılık esasına dayanan bir süreçtir.
- Sadece yazılı dokümanlara dayanmaz. Güçlü ve pozitif bir ortamı da ifade eder.



SÜRECİN AMACI

- Üniversitemiz bünyesinde yasal zorunluluklar nedeniyle kurulmuş bulunan Kurul ve Komisyonların yeniden değerlendirilerek **üst çatı bir komisyon** bünyesinde toplanmasının sağlanması,
- Birden fazla komisyonda görev yapan **personelimizin iş yükünün azaltılarak** daha fonksiyonel bir çalışma ortamı oluşturulması,
- Kurul, Komisyon ve gruplardaki **karmaşık yapı sistematik bir yapıya** dönüştürülmesi,
- Birden fazla kurul, komisyon ve grubu ilgilendiren verilerin **tek bir merkezde toplanması** sağlanarak gereksiz yere yazışma yapılmasının önüne geçilmesi
- Yeniden yapılandırılan süreçle birlikte **etkili bir çalışma sistemi** kurulması planlanmaktadır.



SÜRECİN PLANLANMASI

- Üniversitemiz bünyesinde kurulmuş bulunan Kurul ve Komisyonlar ile bunların kuruluş mevzuatının tespit edilmesini müteakip yapısal olarak birleştirilmesi mümkün olanların çatı bir yapılanma altında birleştirilmesi,
- Birleştirilen Kurul ve Komisyonların birbirleri ile bağlantılarının tanımlanması, alt çalışma gruplarının oluşturularak mevzuat altyapılarının teşekkül ettirilmesi.



SÜRECİN UYGULANMASI

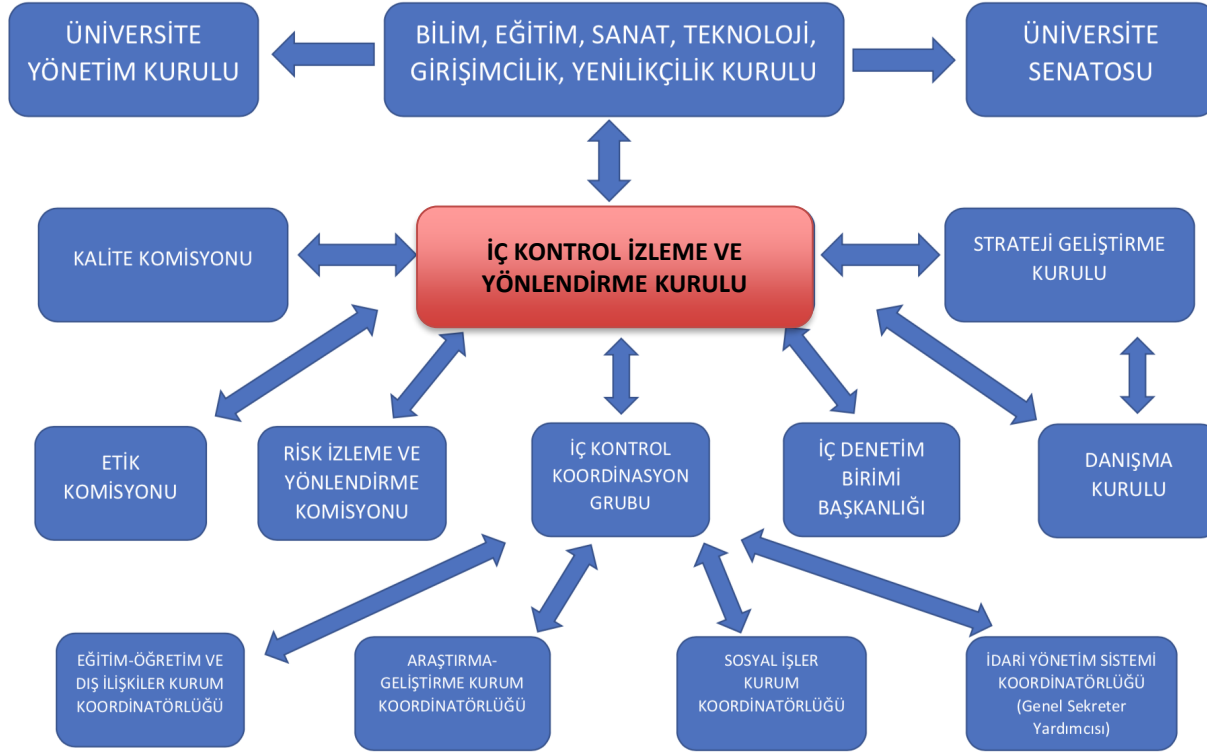
ÜNİVERSİTEMİZ BÜNYESİNDE KURULMUŞ BULUNAN KURUL VE KOMİSYONLAR





SÜRECİN UYGULANMASI

İÇ KONTROL İZLEME VE YÖNLENDİRME KURULU



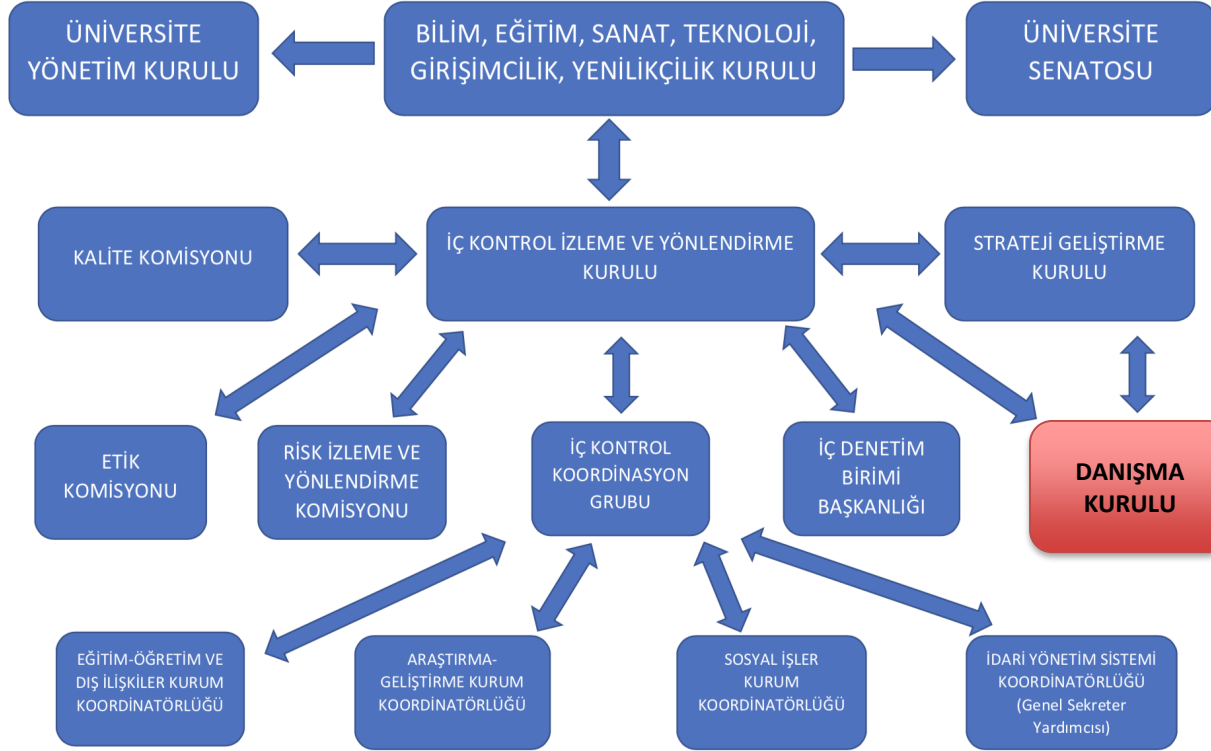
5018 Sayılı Kanun ve İkincil Mevzuatı kapsamında Üniversitemiz iç kontrol uygulamalarını yönlendirmek üzere Rektörlük Makam Oluru ile kurulmuş bulunan **İç Kontrol İzleme ve Yönlendirme Kuruludur.**

GAZİ ÜNİVERSİTESİ İÇ KONTROL İZLEME VE YÖNLENDİRME KURULU	
Başkan	Prof. Dr. Metin DAĞDEVİREN (Genel Sekreter)
Üye	Kalite Komisyonu tarafından belirlenen iki komisyon üyesi
Üye	Strateji Geliştirme Kurulu tarafından belirlenen iki komisyon üyesi
Üye	İdari Risk Koordinatörü ve bir komisyon üyesi
Üye	İç Kontrol Çalışma Kurulu Grubu Başkanı ve bir komisyon üyesi
Üye	İç Denetim Birim Başkanı
Üye	Danışman Kurulu tarafından belirlenen iki kurul üyesi
Üye	Kariyer Planlama Uygulama ve Araştırma Merkezi Müdürü
Üye	İstatistiksel Danışmanlık, Eğitim, Uygulama ve Araştırma Merkezi Müdürü
Sekretarya	Strateji Geliştirme Daire Başkanlığı



SÜRECİN UYGULANMASI

DANIŞMA KURULU



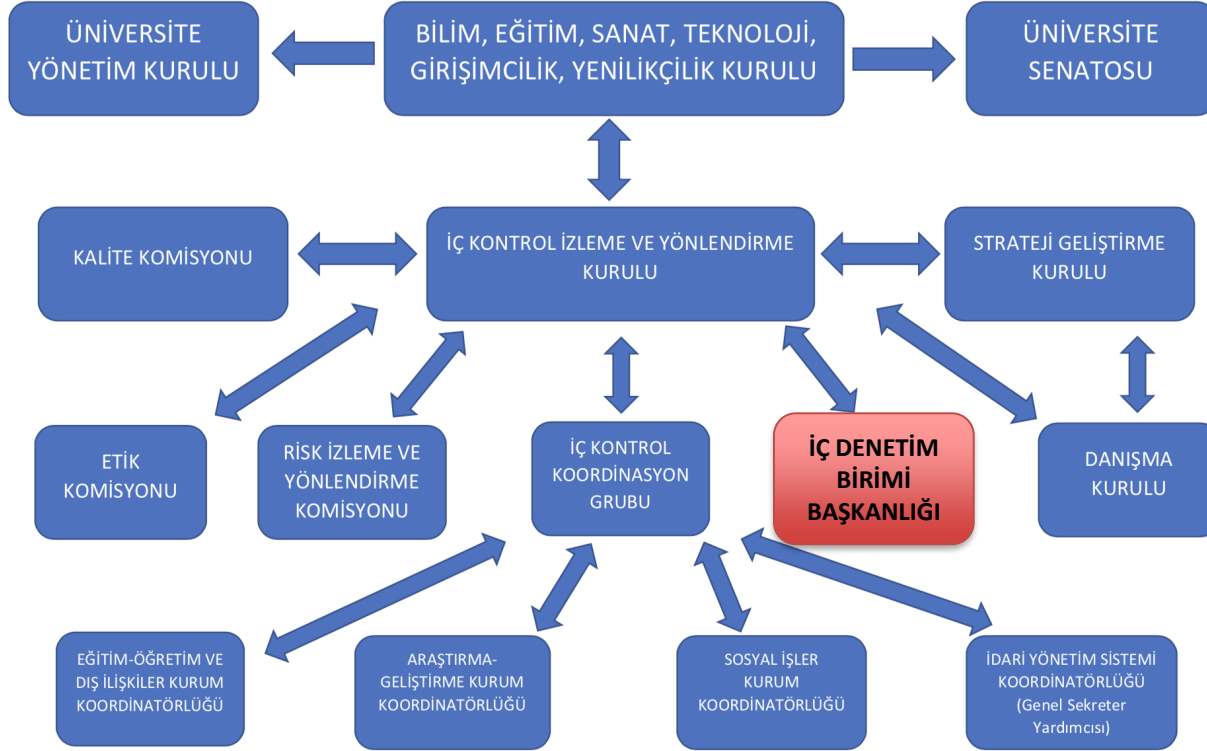
Yükseköğretim Kurumlarında Danışma Kurulu Oluşturulmasına İlişkin Yönetmelik uyarınca Senato tarafından oluşturulan **Gazi Üniversitesi Danışma Kuruludur.**

Üniversitemiz paydaşlarının yönetim ve uygulama faaliyetlerine katkılarının alınarak hizmetlerde etkililik ve verimliliği artırmaya yönelik olarak oluşturulan Kurul'dur.



SÜRECİN UYGULANMASI

İÇ DENETİM BİRİMİ BAŞKANLIĞI

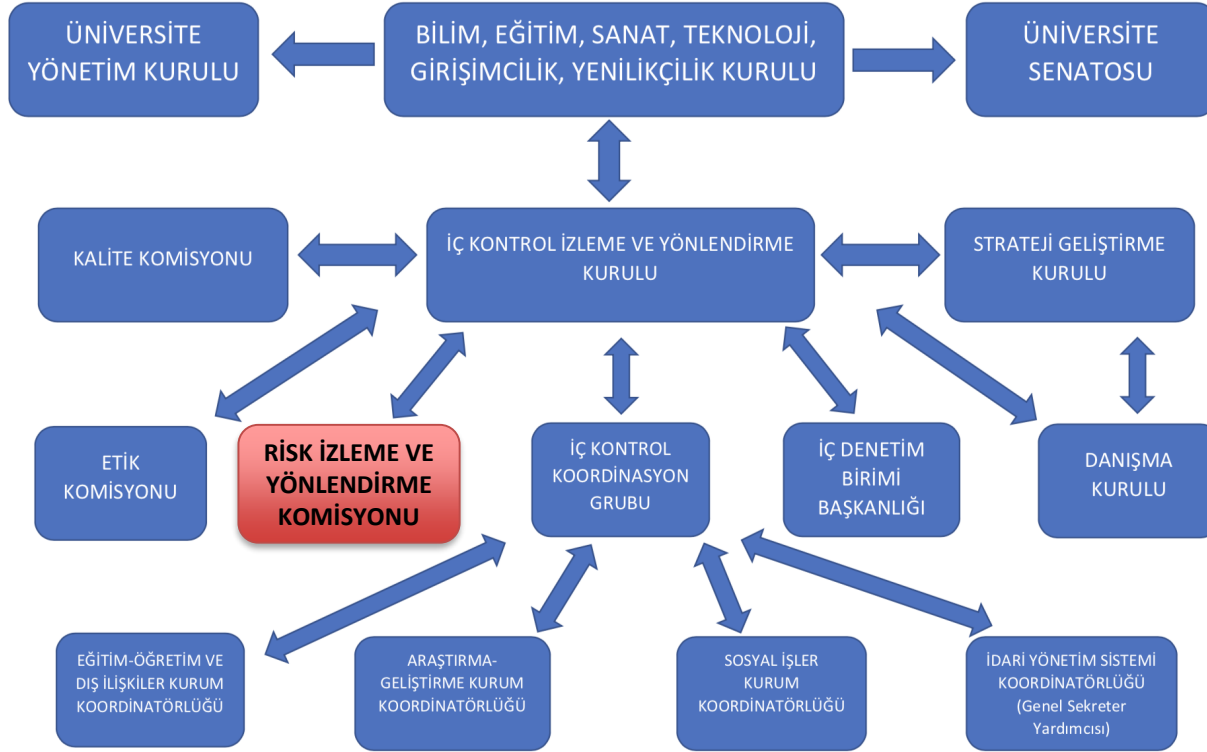


5018 Sayılı Kanun ve İkincil Mevzuatı kapsamında İç kontrol kapsamında yapılan çalışmaların Eylem Planı ile uyumu ve süreç akış ve işleyişlerinin doğruluğunun değerlendirilerek Rektörlük Makamına raporlanması çalışmalarını yürütmek üzere Rektörlük Makam Oluru ile kurulmuş bulunan **İç Denetim Birimi Başkanlığı**dır.



SÜRECİN UYGULANMASI

RİSK İZLEME VE YÖNLENDİRME KOMİSYONU

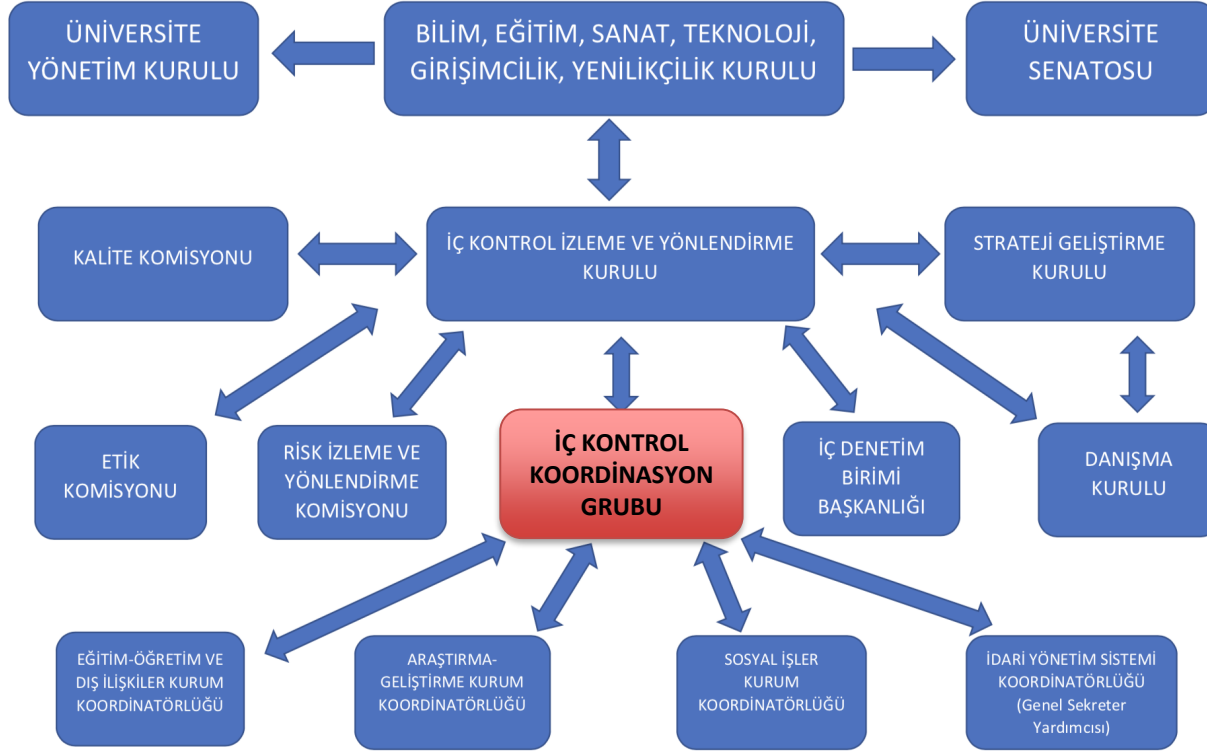


5018 Sayılı Kanun kapsamında idarenin hedeflerinin gerçekleşmesini engelleyecek riskleri tanımlamak, analiz etmek ve gerekli önlemleri belirlemek üzere, Birim risk koordinatörleri ve risk ekiplerinin güncellenmesi ile Rektörlük Makam Oluru ile kurulmuş bulunan **Risk İzleme ve Yönlendirme Komisyonudur.**



SÜRECİN UYGULANMASI

İÇ KONTROL KOORDİNASYON GRUBU

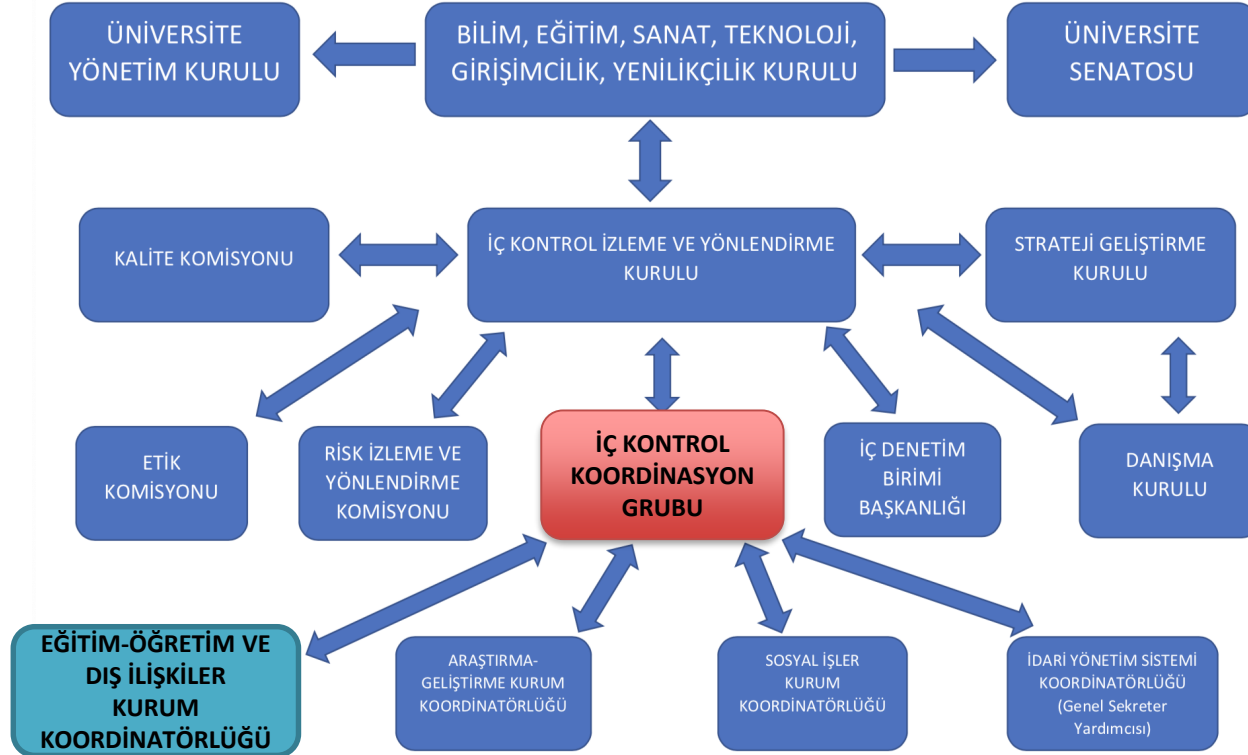


5018 Sayılı Kanun ve İkincil Mevzuatı kapsamında Üniversitemiz iç kontrol uygulamalarını yürütmek üzere Rektörlük Makam Oluru ile kurulmuş bulunan **İç Kontrol Koordinasyon Grubudur.**



SÜRECİN UYGULANMASI

İÇ KONTROL KOORDİNASYON GRUBU



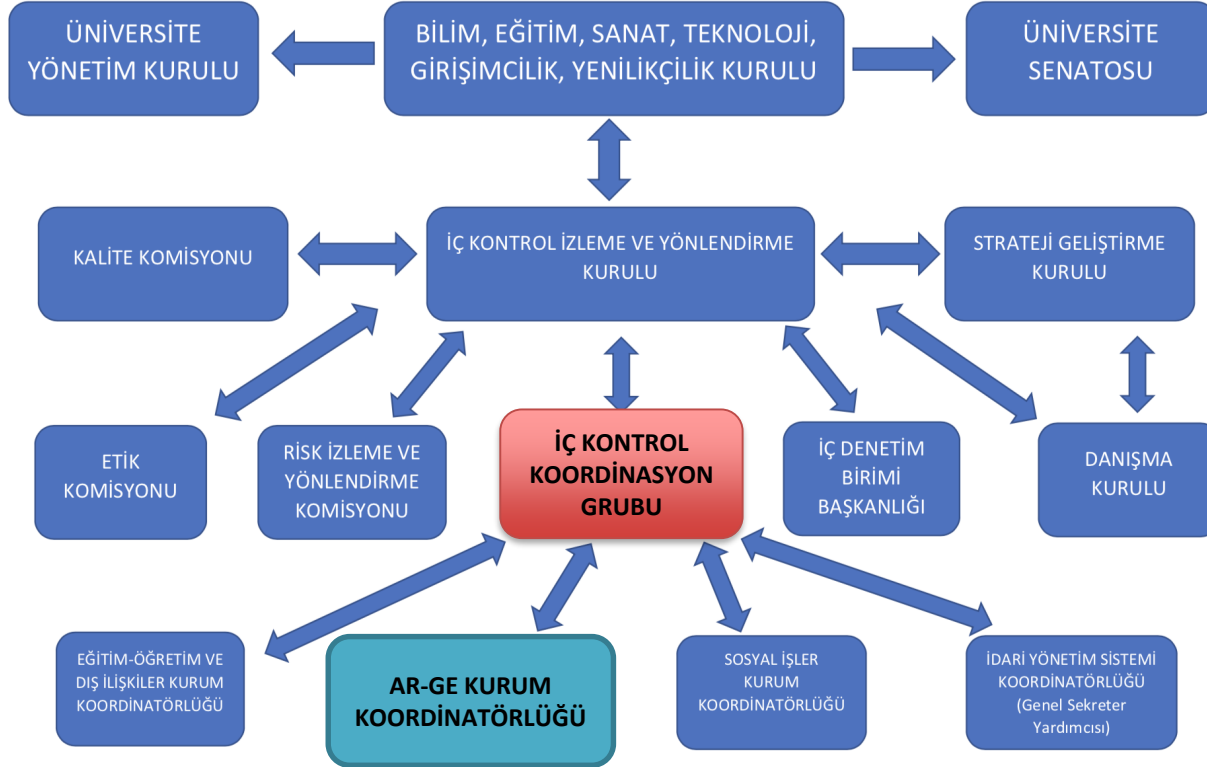
EĞİTİM-ÖĞRETİM VE DIŞ İLİŞKİLER KURUM KOORDİNATÖRLÜĞÜ

- Eğitim Planlama ve Geliştirme Ofisi (Eğitim planlama, ortak ve seçmeli dersler, ölçme değerlendirme birimlerinden oluşmaktadır.)
- Dış İlişkiler Ofisi (Erasmus, Mevlana, Farabi gibi değişim programları, protokoller, yabancı uyruklu, ÖYP, YÖK 100/2000 gibi YÖK bursluları birimlerinden oluşmaktadır.)



SÜRECİN UYGULANMASI

İÇ KONTROL KOORDİNASYON GRUBU



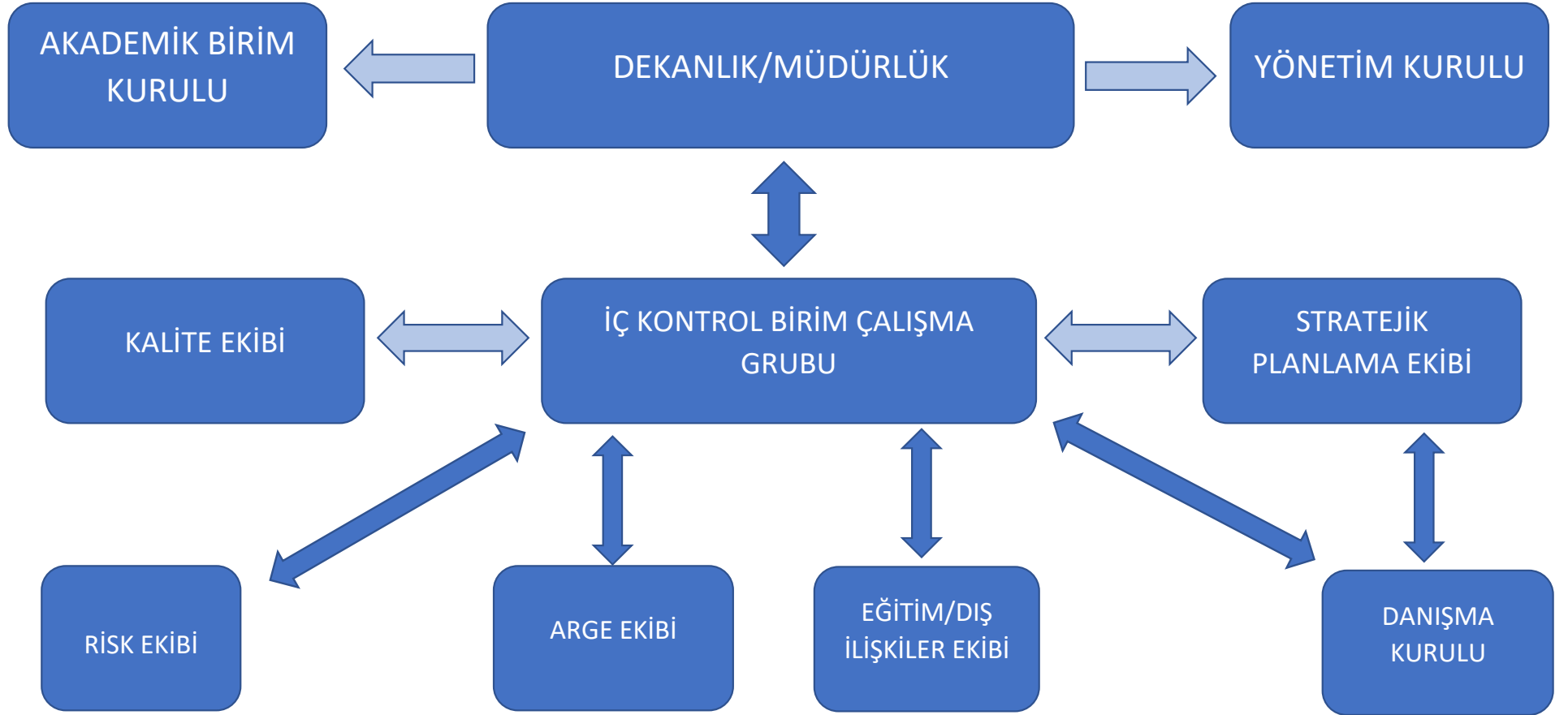
ARAŞTIRMA-GELİŞTİRME KURUM KOORDİNATÖRLÜĞÜ

5018 Sayılı Kanun ve İkincil Mevzuatı kapsamında Üniversitemiz Araştırma-Geliştirme çalışmalarını yürütmek üzere Rektörlük Makam Oluru ile kurulmuştur.



SÜRECİN UYGULANMASI

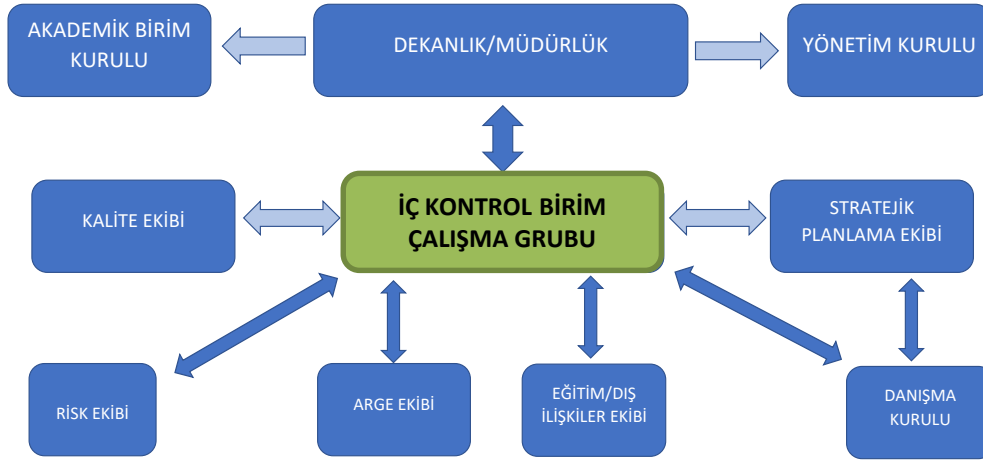
AKADEMİK BİRİMLERDE KURULACAK/GÜNCELLENECEK ÇALIŞMA GRUPLARI VE EKİPLER





SÜRECİN UYGULANMASI

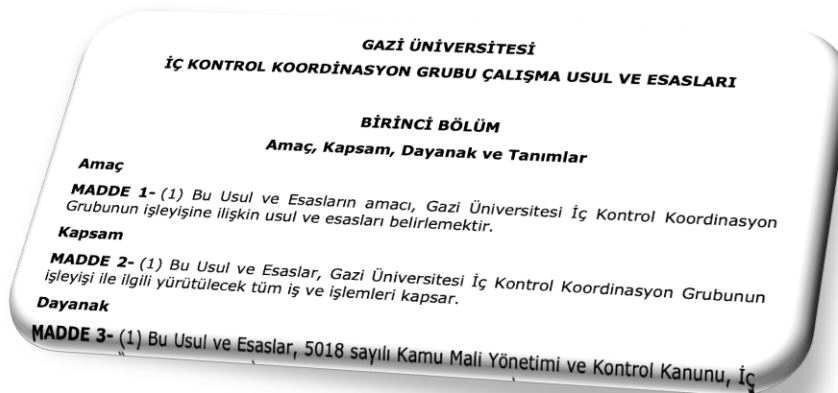
AKADEMİK BİRİMLERDE KURULACAK/GÜNCELLENECEK ÇALIŞMA GRUPLARI VE EKİPLER



İÇ KONTROL BİRİM ÇALIŞMA GRUBU

Birim Çalışma Grubu'nun, Gazi Üniversitesi İç Kontrol Koordinasyon Grubu Çalışma Usul ve Esaslarında belirlenen görevleri yürütmek üzere kurulması gerekmektedir.

Kalite, Stratejik Planlama, Risk, Ar-Ge, Eğitim/Dış İlişkiler Ekibi Başkanları, İç Kontrol Birim Çalışma Grubunun doğal üyeleridir.



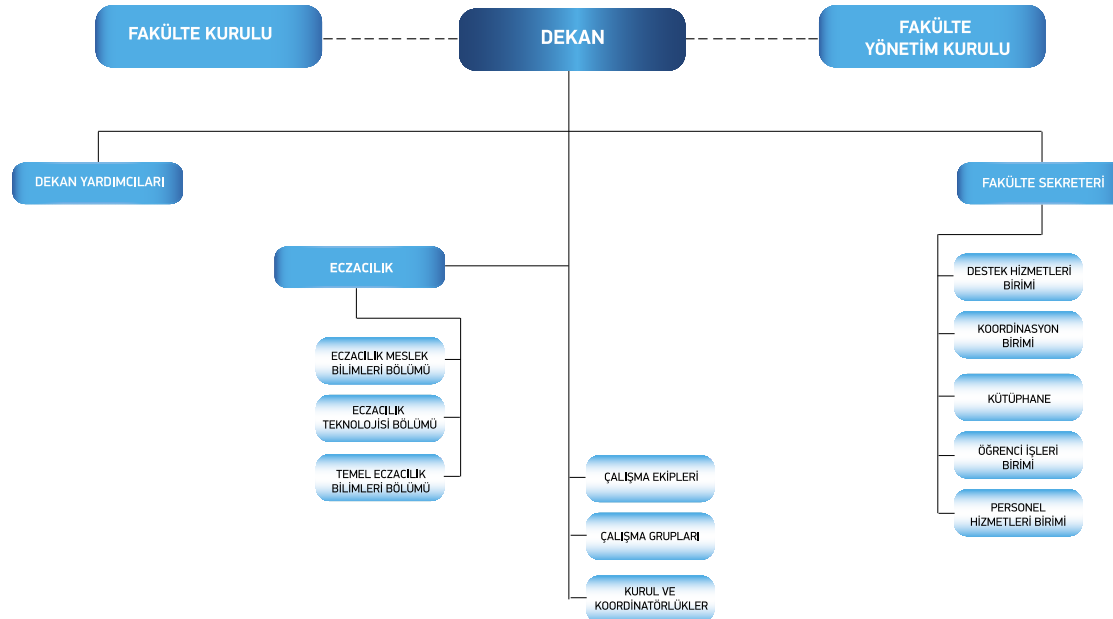


SÜRECİN UYGULANMASI

AKADEMİK BİRİMLERDE KURULACAK/GÜNCELLENECEK ÇALIŞMA GRUPLARI VE EKİPLER

Eğer ilgili Akademik Birim, **tek bir eğitim-öğretim programı uygulayarak tek tür diploma veriyorsa** ;

ECZACILIK FAKÜLTESİ TEŞKİLAT ŞEMASI



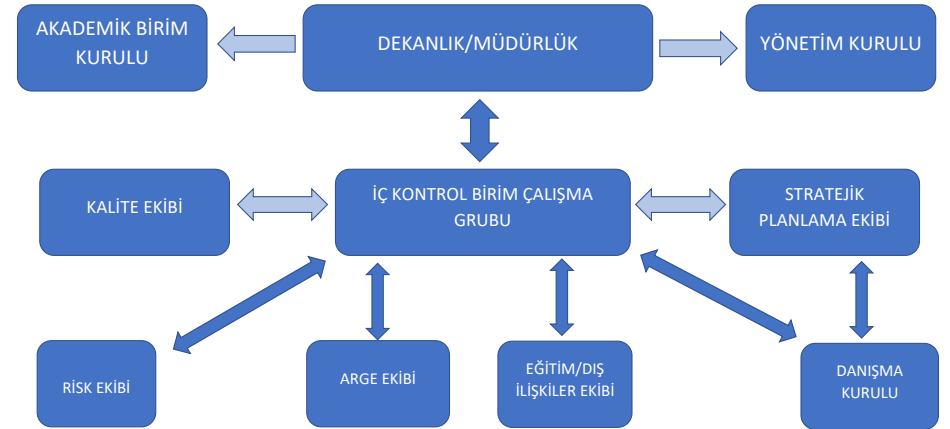


SÜRECİN UYGULANMASI

AKADEMİK BİRİMLERDE KURULACAK/GÜNCELLENECEK ÇALIŞMA GRUPLARI VE EKİPLER

Eğer ilgili Akademik Birim, **tek bir eğitim-öğretim programı uygulayarak tek tür diploma veriyorsa** kurulacak veya güncellenecek çalışma grupları ve ekipler:

- İç Kontrol Birim Çalışma Grubu
- Kalite Ekibi
- Stratejik Planlama Ekibi
- Risk Ekibi
- Ar-Ge Ekibi
- Eğitim/Dış İlişkiler Ekibi
- Danışma Kurulu



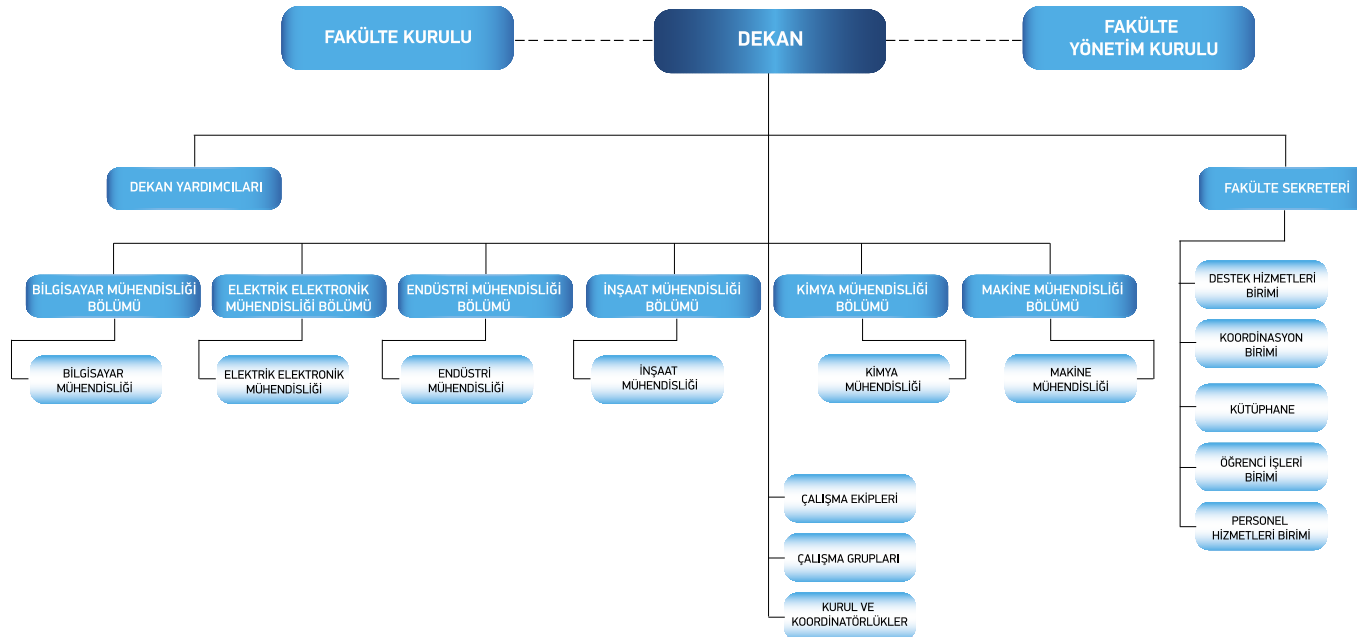


SÜRECİN UYGULANMASI

AKADEMİK BİRİMLERDE KURULACAK/GÜNCELLENECEK ÇALIŞMA GRUPLARI VE EKİPLER

Eğer ilgili Akademik Birim bünyesinde **birden fazla eğitim-öğretim programı uygulanarak, her program altında farklı lisans diploması veriyorsa** ;

MÜHENDİSLİK FAKÜLTESİ TEŞKİLAT ŞEMASI





SÜRECİN UYGULANMASI

PROGRAMLARDA KURULACAK/GÜNCELLENECEK ÇALIŞMA GRUPLARI VE EKİPLER

Eğer ilgili Akademik Birim bünyesinde **birden fazla eğitim-öğretim programı uygulanarak, her program altında farklı bir lisans diploması veriliyorsa** her bir program altında kurulacak çalışma grupları ve alt çalışma grupları:



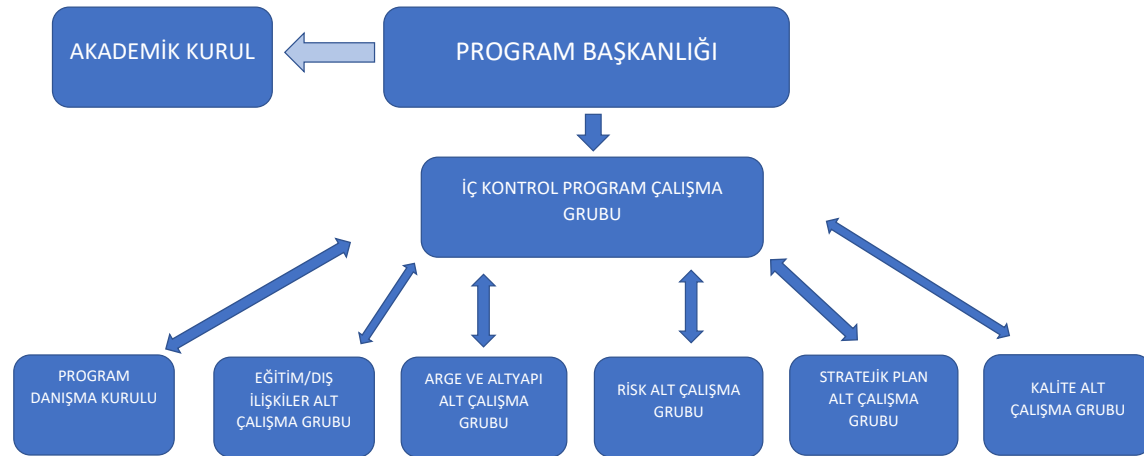


SÜRECİN UYGULANMASI

PROGRAMLARDA KURULACAK/GÜNCELLENECEK ÇALIŞMA GRUPLARI VE EKİPLER

Eğer ilgili Akademik Birim bünyesinde **birden fazla eğitim-öğretim programı uygulanarak, her program altında farklı bir lisans diploması veriliyorsa** her bir program altında kurulacak çalışma grupları ve alt çalışma grupları:

- İç Kontrol Program Çalışma Grubu
- Kalite Alt Çalışma Grubu
- Stratejik Plan Alt Çalışma Grubu
- Risk Alt Çalışma Grubu
- Ar-Ge ve Altyapı Alt Çalışma Grubu
- Eğitim/Dış İlişkiler Alt Çalışma Grubu
- Program Danışma Kurulu





SÜRECİN UYGULANMASI

PROGRAMLARDA KURULACAK/GÜNCELLENECEK ÇALIŞMA GRUPLARI VE EKİPLER

Eğer ilgili Akademik Birim bünyesinde **birden fazla eğitim-öğretim programı uygulanarak, her program altında farklı bir lisans diploması veriliyorsa** her bir program altında kurulacak çalışma grupları ve alt çalışma grupları:

- Eğitim/Dış İlişkiler Alt Çalışma Grubu üyeleri arasında;

Eğitim komisyonu başkanı,
Dış ilişkiler programlarının (Erasmus,
Farabi, Mevlana vb) başkanları
yer almalıdır.





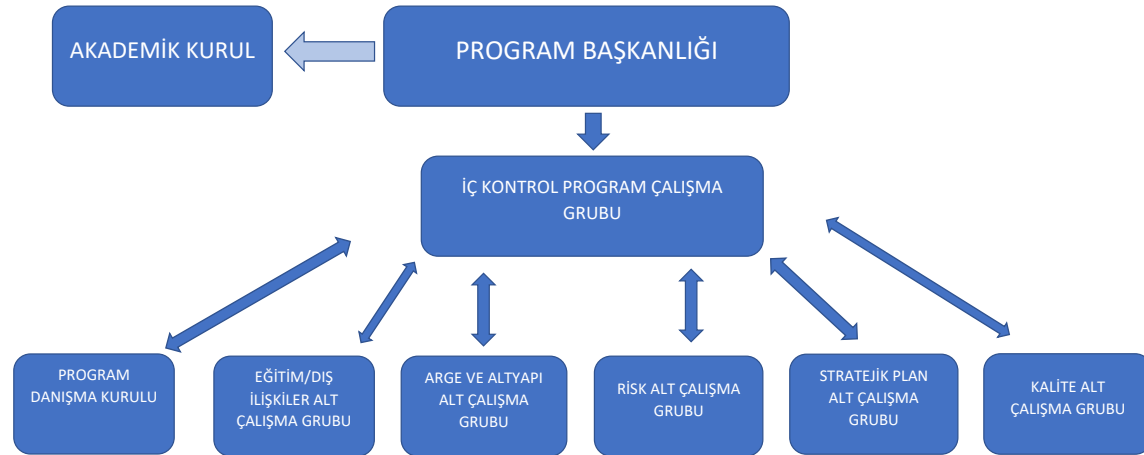
SÜRECİN UYGULANMASI

PROGRAMLARDA KURULACAK/GÜNCELLENECEK ÇALIŞMA GRUPLARI VE EKİPLER

Eğer ilgili Akademik Birim bünyesinde **birden fazla eğitim-öğretim programı uygulanarak, her program altında farklı bir lisans diploması veriliyorsa** her bir program altında kurulacak çalışma grupları ve alt çalışma grupları:

- Ar-Ge ve Altyapı Alt Çalışma Grubu üyeleri arasında;

Laboratuvarlardan sorumlu bir uzman,
Akademik projelerden sorumlu idari
personel yer almalıdır.





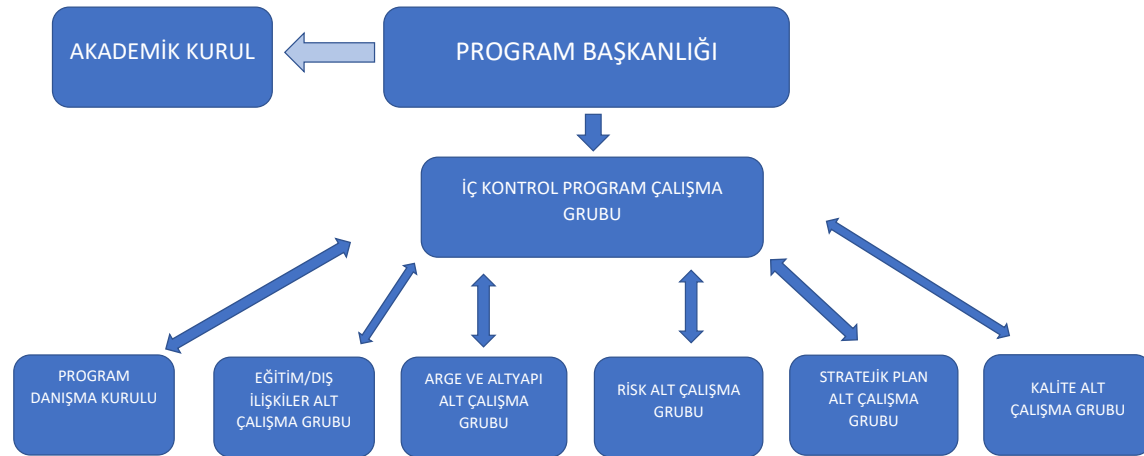
SÜRECİN UYGULANMASI

PROGRAMLARDA KURULACAK/GÜNCELLENECEK ÇALIŞMA GRUPLARI VE EKİPLER

Eğer ilgili Akademik Birim bünyesinde **birden fazla eğitim-öğretim programı uygulanarak, her program altında farklı bir lisans diploması veriliyorsa** her bir program altında kurulacak çalışma grupları ve alt çalışma grupları:

- İç Kontrol Program Çalışma Grubu üyeleri arasında;

Kalite, Stratejik, Risk, Ar-Ge ve Altyapı, Eğitim/Dış İlişkiler Alt Çalışma Grubu başkanları yer almalıdır.





BEKLENTİLER VE SONUÇ

- Yapılanmanın belirtildiği şekilde sağlanması, belirtilen kurulların, çalışma gruplarının, ekiplerin ve alt çalışma gruplarının kurulması veya güncellenmesi,
- İlgili çalışma gruplarının mevzuat altyapılarının oluşturulması beklenmektedir.
- Yapılacak çalışmalar sayesinde Üniversitemizin daha sistematik bir yapıya dönüştürülmesi hedeflenmektedir.



KATILIMINIZ İÇİN TEŞEKKÜR EDERİZ



gazi.edu.tr