

2012 YILI
KURUMSAL MALİ DURUM
VE BEKLENTİLER RAPORU

SUNUŞ

5018 Sayılı Kamu Mali Yönetimi ve Kontrol Kanunu; mali yönetim ve kontrol sistemimizi uluslararası standartlar ve Avrupa Birliği uygulamalarıyla uyumlu olarak yeniden yapılandırarak; kalkınma planları ve programlarda yer alan politika ve hedefler doğrultusunda kamu kaynaklarının etkili, ekonomik ve verimli bir şekilde elde edilmesi ve kullanılmasını, hesap verilebilirliği ve mali saydamlığı sağlamak üzere kamu mali yönetiminin yapısını ve işleyişini, bütçelerinin hazırlanmasını, uygulanmasını, raporlanmasını ve mali kontrolü düzenleyerek, getirdiği yeni anlayış ile kamu idarelerine yılın ilk altı aylık dönemi sonunda Mali Durum ve Beklentiler Raporu hazırlama gerekliliği vermiştir.

Bu bağlamda; 5018 sayılı Kamu Mali Yönetimi ve Kontrol Kanunu'nun 30. maddesi ile kurumların mali durumlarının, faaliyetlerinin ve yılın ikinci altı aylık dönemine ilişkin beklentilerinin kamuoyunu bilgilendirmek amacıyla Temmuz ayı içerisinde açıklanması hükme bağlanmıştır. Üniversitemiz "2012 Yılı Kurumsal Mali Durum ve Beklentiler Raporu" hazırlanarak kamuoyuna duyurulmuştur.

Prof. Dr. Rıza AYHAN
REKTÖR

İÇİNDEKİLER

SUNUŞ.....	i
İÇİNDEKİLER.....	i
ŞEKİLLER DİZİNİ	ii
I. OCAK – HAZİRAN DÖNEMİ BÜTÇE UYGULAMA SONUÇLARI.....	1
A. BÜTÇE GİDERLERİ	2
B. BÜTÇE GELİRLERİ	10
II. OCAK-HAZİRAN DÖNEMİNDE YÜRÜTÜLEN FAALİYETLER	16
III. TEMMUZ – ARALIK DÖNEMİNE İLİŞKİN BEKLENTİLER.....	16
EK- 1: BÜTÇE GİDERLERİNİN GELİŞİMİ	17
EK- 2: BÜTÇE GELİRLERİNİN GELİŞİMİ.....	18

Tablo 1 2012 Yılı Başlangıç Ödenekleri.....	1
Tablo 2 2012 Yılı Ocak-Haziran Dönemi Giderleri.....	3
Tablo 3 Hizmet Alım Giderleri	5
Tablo 4 Ocak Ayı Bütçe Giderleri	8
Tablo 5 Şubat Ayı Bütçe Giderleri.....	8
Tablo 6 Mart Ayı Bütçe Giderleri	8
Tablo 7 Nisan Ayı Bütçe Giderleri	9
Tablo 8 Mayıs Ayı Bütçe Giderleri.....	9
Tablo 9 Haziran Ayı Bütçe Giderleri	9
Tablo 10 2012 Ocak-Haziran Gelirleri.....	10
Tablo 11 Öz Gelirler İtibariyle Gelirler (2011-2012)	12
Tablo 12 Ocak Ayı Bütçe Gelirleri	14
Tablo 13 Şubat Ayı Bütçe Gelirleri.....	14
Tablo 14 Mart Ayı Bütçe Gelirleri	14
Tablo 15 Nisan Ayı Bütçe Gelirleri	15
Tablo 16 Mayıs Ayı Bütçe Gelirleri.....	15
Tablo 17 Haziran Ayı Bütçe Gelirleri	15
Tablo 20 Bütçe Giderlerinin Görünümü	17
Tablo 21 Bütçe Gelirlerinin Görünümü	18

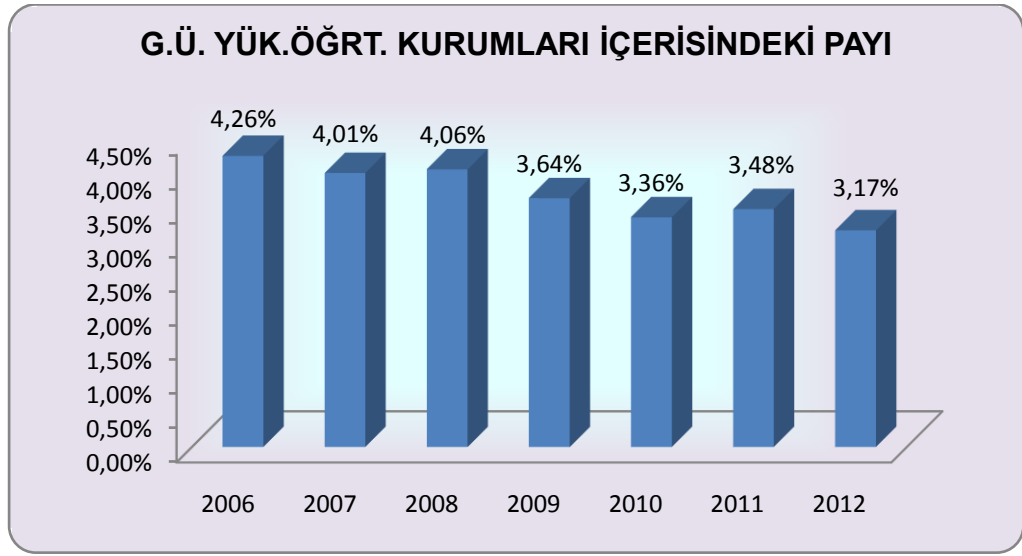
ŞEKİLLER DİZİNİ

Şekil 1 Gazi Üniversitesinin Yükseköğretim Kurumları Bütçesinden Aldığı Paylar (2006-2012).....	1
Şekil 2 2011-2012 Bütçe Ödeneği-Gerçekleşme	2
Şekil 3 2012 Ocak-Haziran Giderlerin Yüzdesel Dağılımı.....	3
Şekil 4 Aylık Harcamalar	4
Şekil 5 Mal ve Hizmet Alımları Gerçekleşme-Değişim Oranları	6
Şekil 6 Sermaye Giderleri 2011-2012	7
Şekil 7 2011-2012 Ocak-Haziran Bütçe Gelirleri	10
Şekil 8 Diğer Gelirlerin Yüzdesel Dağılımı	11
Şekil 9 Bütçe Gelir-Gider 2011–2012.....	13
Şekil 10 Kaynağına Göre Gelirler	13

I. OCAK – HAZİRAN DÖNEMİ BÜTÇE UYGULAMA SONUÇLARI

Gazi Üniversitesi 2012 yılı bütçe ödeneği, 2011 yılına göre yaklaşık %1 artarak, **404.520.000 TL** olarak belirlenmiştir. Üniversitemiz 2012 yılı bütçe ödeneği ile, devlet üniversiteleri içerisinde 4 üncü sırada yer almıştır. Bununla birlikte Üniversitemizin yüksek öğretim kurumları bütçesinden aldığı pay %3,17'ye düşmüştür.

Şekil 1 Gazi Üniversitesinin Yükseköğretim Kurumları Bütçesinden Aldığı Paylar (2006-2012)



Üniversitemizin 2012 yılında belirlenen ödenekleri aşağıdaki tabloda gösterilmiştir.

Tablo 1 2012 Yılı Başlangıç Ödenekleri

BÜTÇE GİDERLERİ	2012 BAŞLANGIÇ ÖDENEĞİ (TL)
PERSONEL GİDERLERİ	252.820.000
SOS. GÜV. KUR. DEV. PR. GİD.	44.758.000
MAL VE HİZMET ALIM GİD.	59.935.000
CARİ TRANSFERLER	7.507.000
SERMAYE GİDERLERİ	39.500.000
TOPLAM	404.520.000

2012 yılı bütçe ödeneğinde en fazla paya sahip olan gider grubu, önceki yıllarda olduğu gibi “Personel Giderleri”dir. Personel Giderleri, Üniversitemiz bütçesinin %62,49’unu oluşturmaktadır. Bu hesap grubu, Sosyal Güv. Dev. Prim Giderleri ile birlikte değerlendirildiğinde belirtilen oran %73,56’a çıkmaktadır.

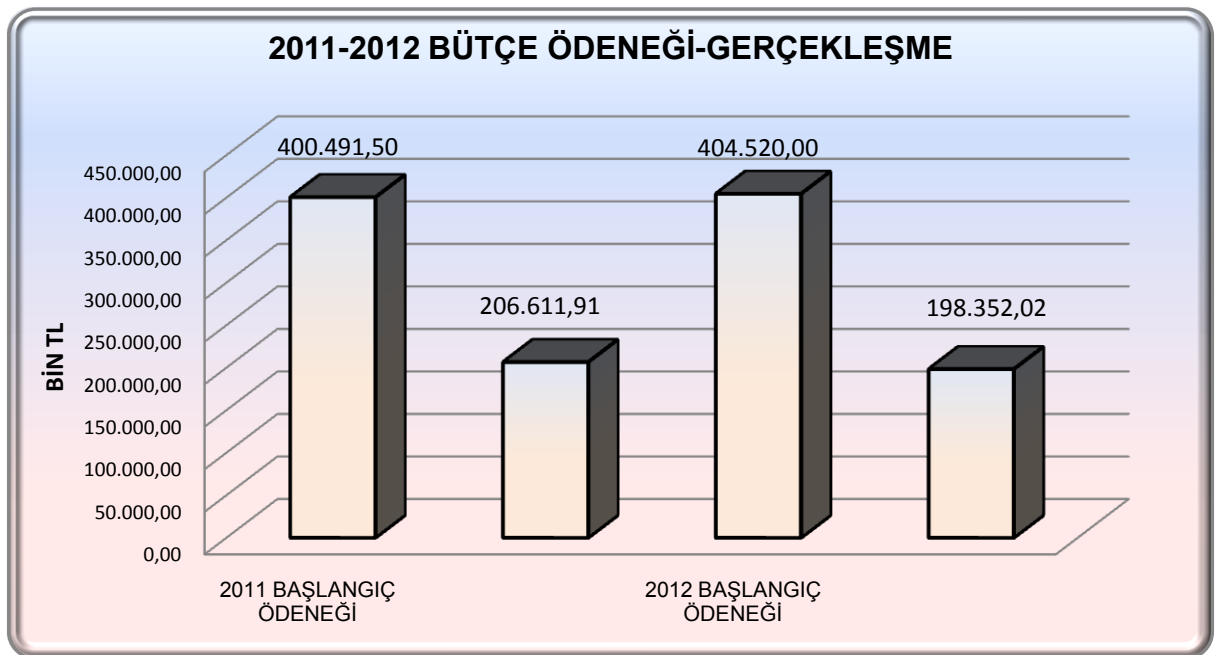
“Personel Giderleri” grubundan sonra en yüksek bütçe ödeneğine sahip grubun “Mal ve Hizmet Alım Giderleri” olacağı ve bu gider grubunda bir önceki yılın başlangıç ödeneğine göre yaklaşık %20 oranında artış gerçekleşmiştir.

2012 yılında bütçe ödeneğinin yaklaşık %10’unu oluşturan “Sermaye Giderleri” grubunun ödeneğinde, bir önceki yıla göre %11 oranında artış olmuştur. Üniversitemizin 2012 yılı yatırım bütçesinin %78’inin Hazine Yardımı, %22’sinin ise Öz Gelirler ile finanse edilmesi tahmin edilmektedir.

A. BÜTÇE GİDERLERİ

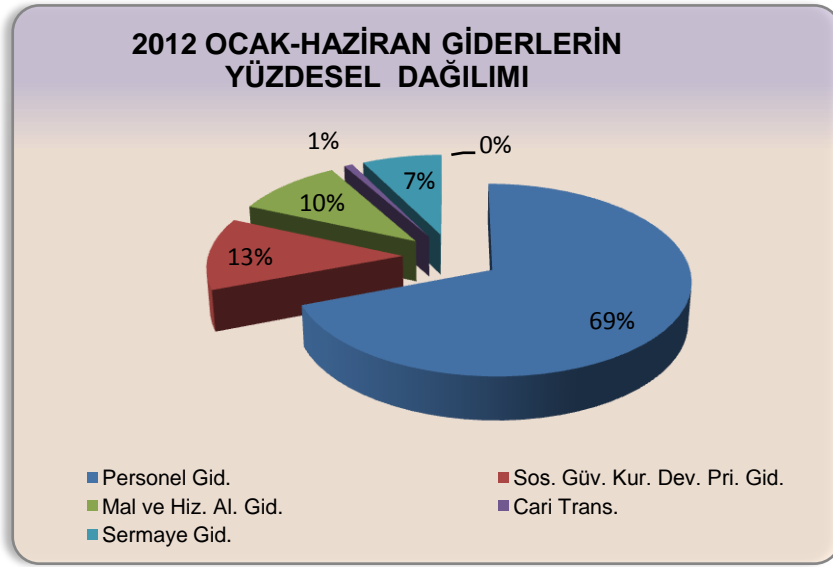
Üniversitemizde 2012 yılının Ocak-Haziran dönemi bütçe giderleri, bir önceki yılın aynı dönemine göre yaklaşık %4 azalarak, 198.352.031,84 TL olarak gerçekleşmiştir. Bütçe giderleri genel olarak değerlendirildiğinde, yılın ilk yarısında başlangıç ödeneğine göre %49 oranında gerçekleşme sağlandığı görülmüştür.

Şekil 2 2011-2012 Bütçe Ödeneği-Gerçekleşme



Üniversitemizde 2012 yılının Ocak-Haziran döneminde gerçekleşen giderlerin yüzdesel dağılımına bakıldığında en yüksek harcamanın %69 oranı ile her zaman olduğu gibi “Personel Giderleri” grubunda yapıldığı görülmüştür. Bu gider grubuna “Sos. Gv.Dev.Pr.Gid.” de dahil edildiğinde, Üniversitemiz giderlerinin yaklaşık olarak %82’sinin personelin mali haklarına yönelik olduğu söylenebilir. Üniversitemizde ilk altı ayda gerçekleşen giderlerin yüzdesel dağılımı aşağıdaki şekilde gösterilmiştir.

Şekil 3 2012 Ocak-Haziran Giderlerin Yüzdesel Dağılımı



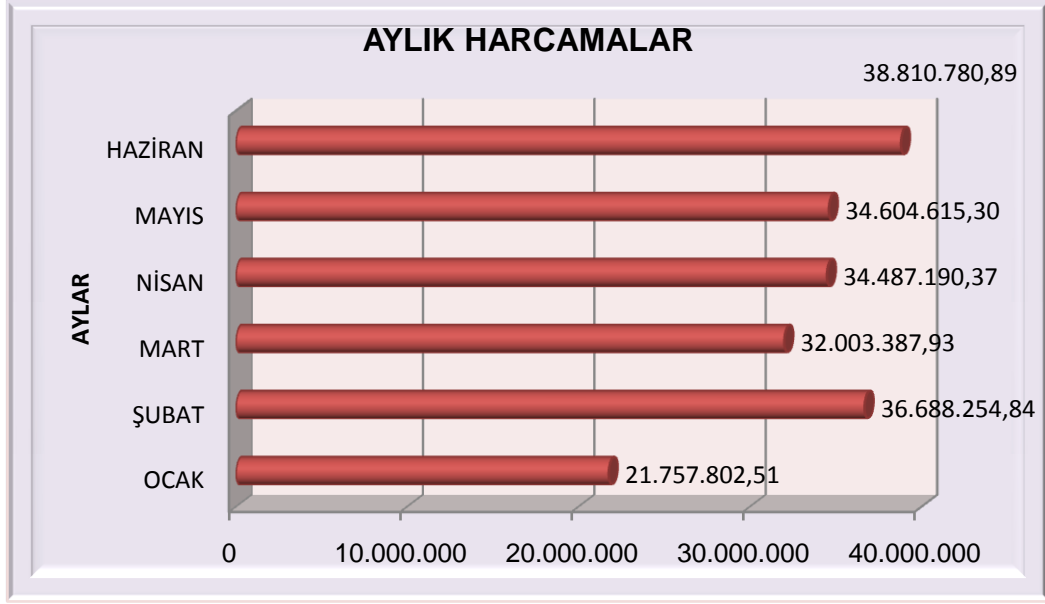
Üniversitemizde altı aylık dönemde yapılan harcamaların gider gruplarına dağılımı aşağıdaki tabloda gösterilmiştir.

Tablo 2 2012 Yılı Ocak-Haziran Dönemi Giderleri

01- Personel Giderleri	137.264.007,42
02- Sosyal Güvenlik Kurumlarına Devlet Primi Giderleri	24.691.288,91
03- Mal ve Hizmet Alım Giderleri	20.052.702,12
05- Cari Transferler	1.614.158,70
06- Sermaye Giderleri	14.729.874,69
TOPLAM	198.352.031,84

Üniversitemizde 2012 yılında aylık ortalama 33.058.671,97 TL harcama yapılmış olup, en yüksek harcama 38.810.780,89 TL ile Haziran ayında gerçekleşmiştir. Bu durumun nedeni, maaş farklarının bu ay içerisinde ödenmesidir. Haziran ayında, Mayıs ayına göre yaklaşık olarak 5 Milyon TL daha fazla “Personel Gideri” ve “Sos.Güv.Dev.Prim Gid.” yapılmıştır. 2012 yılının Ocak-Haziran döneminde aylık bazda yapılan harcamalar aşağıdaki grafikte gösterilmiştir.

Şekil 4Aylık Harcamalar



Üniversitemizin 2012 yılının ilk altı aylık döneminde gider gruplarındaki gerçekleştirmeler aşağıdaki gibi özetlenebilir:

1. Gazi Üniversitesi’nde görev yapmakta olan 3.988 akademik, 3.584 idari olmak üzere toplam 7.572 personel için 137.264.007,42 TL “Personel Gideri” yapılmıştır. Bu gider grubunda başlangıç ödeneğine göre ise %54,29 oranında gerçekleştirme sağlanırken, bir önceki yılın aynı dönemi göre ise %17 oranında artış meydana gelmiştir. Bu gider hesabının alt hesapları incelendiğinde, “Sözleşmeli Personel Giderleri”nin %88,45 oranında, “Diğer Personel Giderleri”nin ise %72 oranında azaldığı görülmektedir. “Personel Giderleri”nin aylar itibariyle dağılımına bakıldığında en fazla harcamaların Haziran ve Şubat aylarında yapıldığı görülmüştür.

“Personel Giderleri” hesabıyla ilişkili olan “Sosyal Güvenlik Kurumlarına Devlet Primi Giderleri” ise 2012 yılının Ocak-Haziran döneminde 2011 yılının aynı dönemine göre %13,50 artmıştır.

2. “Mal ve Hizmet Alım Giderleri”, genel olarak, 2012 yılında 2011 yılı Ocak-Haziran dönemine göre %25,63 artarak 20.052.702,12 TL olmuş ve bu gider grubunda başlangıç ödeneğinin üçte birine ulaşılmıştır.

“Mal ve Hizmet Alım Giderleri” detaylı olarak incelendiğinde; en fazla harcamanın, “Hizmet Alımları”nda (9.871.218,32 TL) olduğu görülmüştür. “Hizmet Alımları” 2012 yılının ilk yarısında 2011 yılının aynı dönemine göre %36,65 oranında artmış olup, başlangıç ödeneğinin yaklaşık olarak %39’u gerçekleşmiştir. Üniversitemizin özel temizlik hizmeti alımı ile özel güvenlik hizmeti alımı ve taşıt kiralaması giderlerine ilişkin bilgilere aşağıdaki tabloda yer verilmiştir. Söz konusu harcamalar bu gruptaki harcamaların %83,23’ünü oluşturmuştur.

Tablo 3 Hizmet Alım Giderleri

HİZMET ALIM	HARCAMA (TL)
Temizlik Hizmeti Alımı ¹	5.083.553,76
Özel Güvenlik Hizmeti Alımı	2.544.169,56
Taşıt Kiralaması	589.101,68
Toplam	8.216.825,00

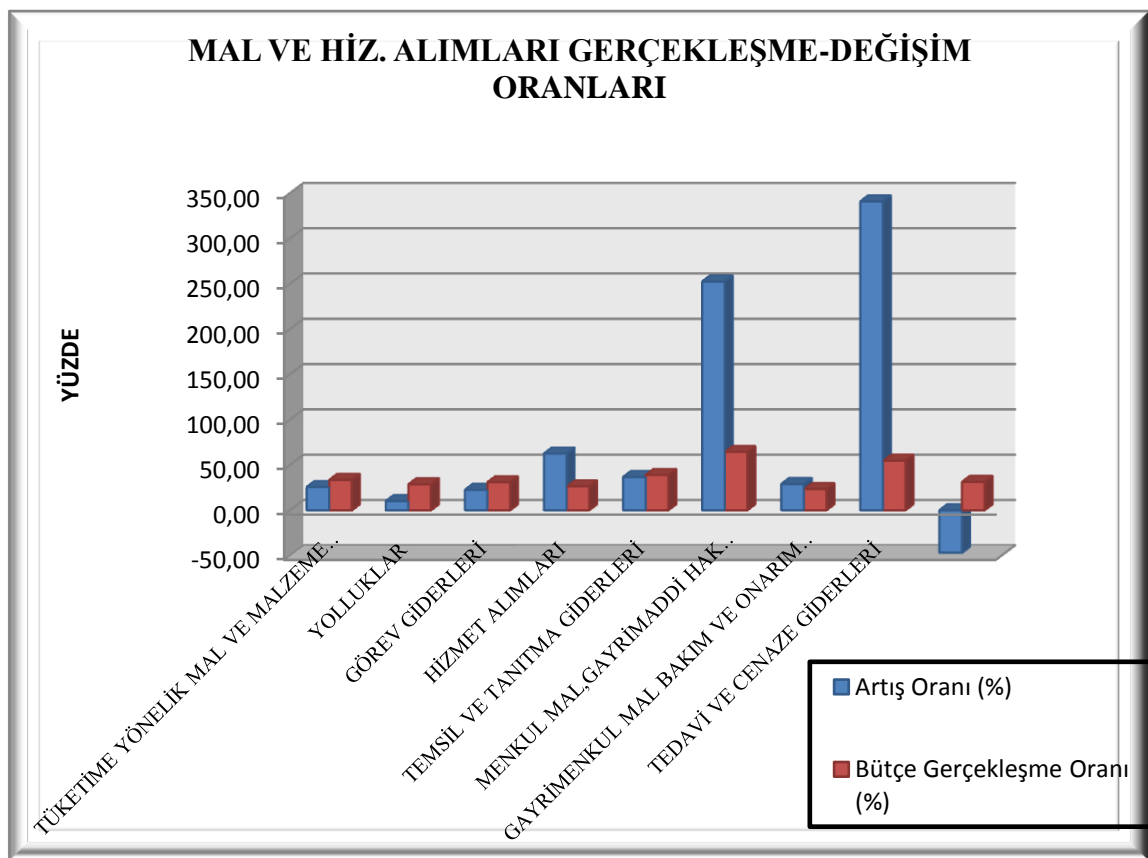
“Mal ve Hizmet Alım Giderleri”nin temel unsurlarından birisi de “Tüketime Yönelik Mal ve Malzeme Alımları”dır. Bu gider grubunda yapılan harcama (7.456.652,70 TL) geçen yılın aynı dönemine göre %10 oranında artış göstermiştir. Bu gider grubunun içerisinde yer alan elektrik, su ve yakacak alımlarına 2012 yılının ilk altı ayında toplam 5.338.593,60 TL harcama yapılmıştır. Belirtilen üç gidere yapılan harcamalar, “Mal ve Hizmet Alımı Giderleri”nin %26,62’sini oluşturmuştur.

¹ - 909.782,02 Öz Gelir ile finanse edilmiştir.

- Elektrik Alımları : 3.324.528,38 TL
- Su Alımları : 742.837,82 TL
- Yakacak Alımları : 1.271.227,40 TL

“Mal ve Hizmet Alımı Giderleri”ni oluşturan unsurlarda yapılan harcamalar, 2011 yılı Ocak-Haziran dönemi ile karşılaştırıldığında; en yüksek oranlı artışın yaklaşık 3,4 kat ile “Gayrimenkul Mal Bakım ve Onarım Giderleri”nde olduğu görülmüştür.

Şekil 5 Mal ve Hizmet Alımları Gerçekleşme-Değişim Oranları

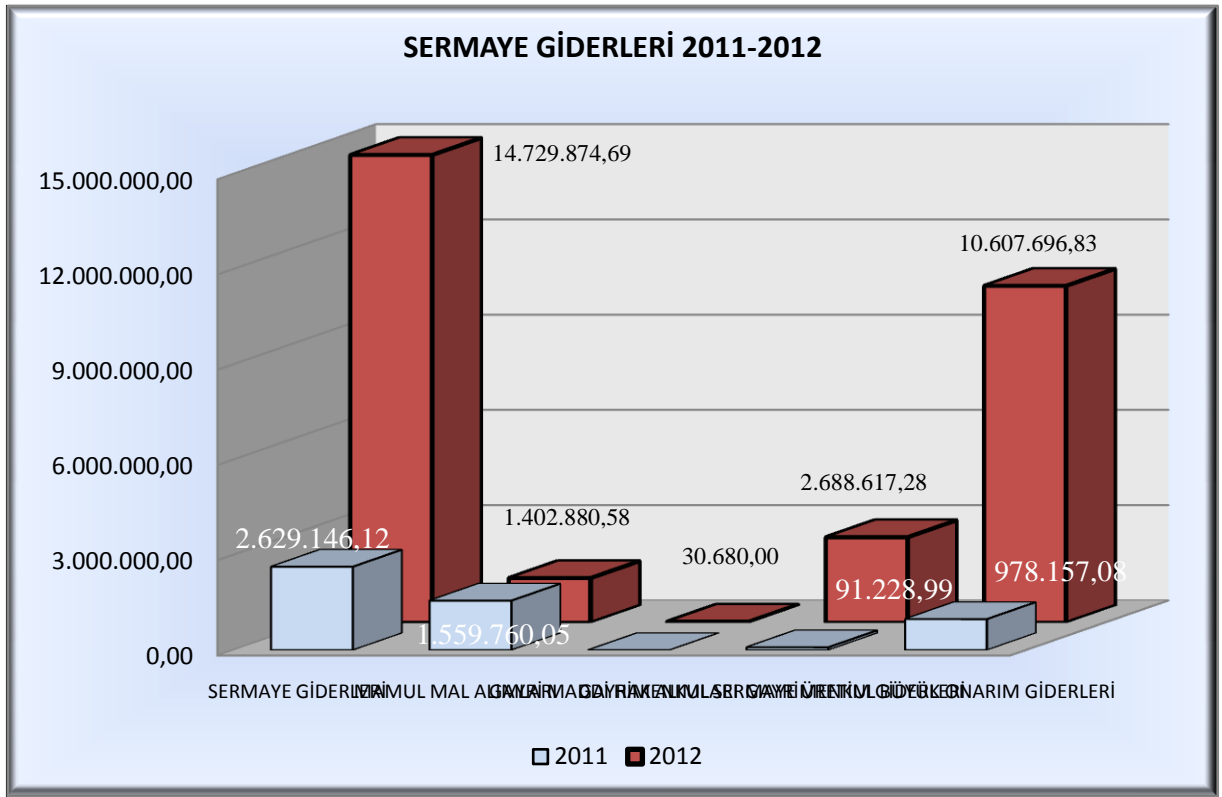


- 2012 yılında “Cari Transferler” grubunda 1.914.168,70 TL gider gerçekleşmiştir. Böylece bir önceki yılın aynı dönemine göre %95 oranında azalma yaşanmıştır. Ancak, “Görev Zararları”nın yüksek olması nedeni ile bu gider grubunda yılın ikinci yarısında başlangıç ödeneklerinin aşılabacağı tahmin edilmektedir.
- Üniversitemizin yatırımlarının izlendiği “Sermaye Giderleri” hesabında toplam olarak 14.729.874,69 TL olarak gider gerçekleşmiştir. Bu hesap grubunda geçen yılın aynı

dönemine göre artış oranı 4,6 kat olmuştur. 2012 yılının ilk yarısında Üniversitemizin yatırım giderleri tamamen Hazine Yardımı ile finanse edilmiştir.

“Gayrimenkul Büyük Onarım Giderleri”, 10.607.696,83 TL ile yapılan “Sermaye Giderleri”nin en fazla harcama yapılan gider grubu olmuştur. Bu gider grubunda ödeneklerin %96’sına ulaşılmıştır. “Sermaye Giderleri”nin temel unsurlarından biri olan mamul mal alımlarında geçen yılın aynı dönemine göre %10 oranında azalma meydana gelmiştir.

Şekil 6 Sermaye Giderleri 2011-2012



Yatırım harcamaların sektörlere göre dağılımına bakıldığında, toplam harcamanın 2.567.000 TL’sinin sağlık (1 adet proje), geri kalan tutarın ise eğitim sektöründe (2 adet proje) yer alan yer alan projelere yapıldığı görülmüştür.

Tablo 4 Ocak Ayı Bütçe Giderleri

(TL)

01- Personel Giderleri	17.317.678,14
02- Sosyal Güvenlik Kurumlarına Devlet Primi Giderleri	3.579.129,58
03- Mal ve Hizmet Alım Giderleri	860.994,79
TOPLAM	21.757.802,51

Tablo 5 Şubat Ayı Bütçe Giderleri

(TL)

01- Personel Giderleri	28.089.575,05
02- Sosyal Güvenlik Kurumlarına Devlet Primi Giderleri	5.399.597,58
03- Mal ve Hizmet Alım Giderleri	2.613.952,29
05- Cari Transferler	2.100,00
06- Sermaye Giderleri	583.029,92
TOPLAM	36.688.254,84

Tablo 6 Mart Ayı Bütçe Giderleri

(TL)

01- Personel Giderleri	21.940.629,45
02- Sosyal Güvenlik Kurumlarına Devlet Primi Giderleri	3.674.954,76
03- Mal ve Hizmet Alım Giderleri	3.713.474,95
05- Cari Transferler	1.286.058,70
06- Sermaye Giderleri	1.388.270,07
TOPLAM	32.003.387,93

Tablo 7 Nisan Ayı Bütçe Giderleri

(TL)

01- Personel Giderleri	22.193.028,71
02- Sosyal Güvenlik Kurumlarına Devlet Primi Giderleri	3.704.837,09
03- Mal ve Hizmet Alım Giderleri	4.222.969,88
05- Cari Transferler	0,00
06- Sermaye Giderleri	4.166.354,69
TOPLAM	34.487.190,37

Tablo 8 Mayıs Ayı Bütçe Giderleri

(TL)

01- Personel Giderleri	21.869.419,02
02- Sosyal Güvenlik Kurumlarına Devlet Primi Giderleri	3.735.211,10
03- Mal ve Hizmet Alım Giderleri	4.242.709,85
05- Cari Transferler	326.000
06- Sermaye Giderleri	4.431.275,33
TOPLAM	34.604.615,30

Tablo 9 Haziran Ayı Bütçe Giderleri

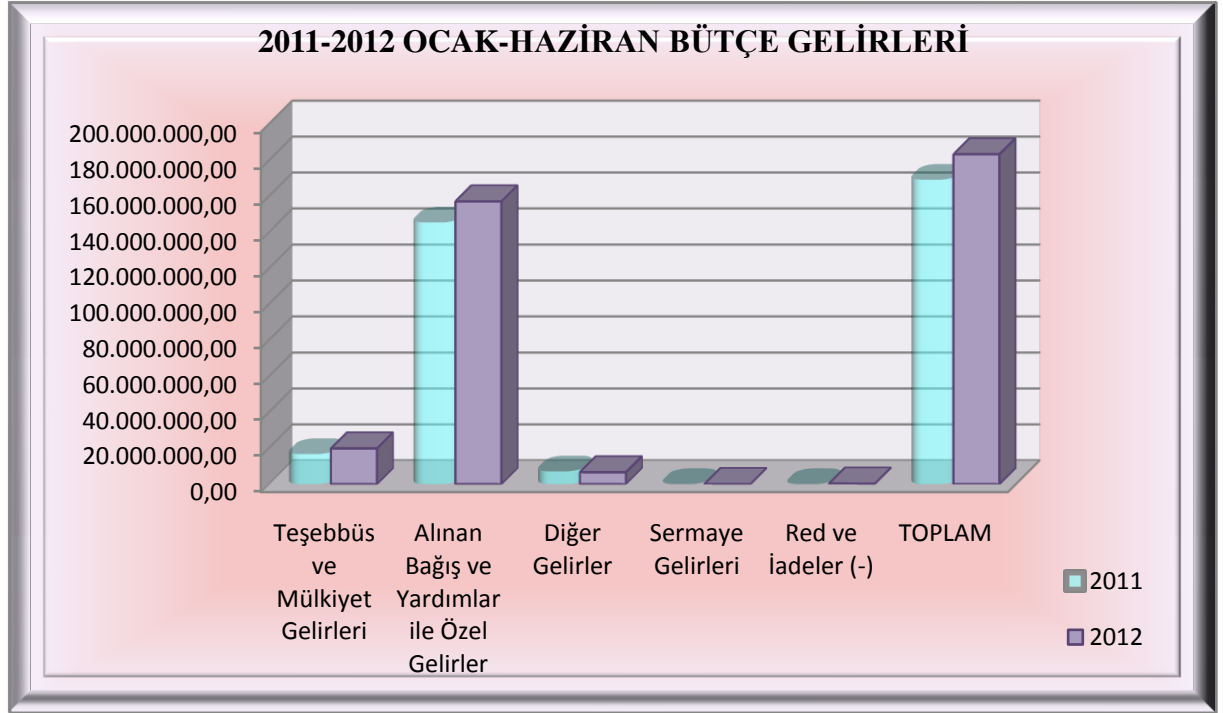
(TL)

01- Personel Giderleri	25.853.677,05
02- Sosyal Güvenlik Kurumlarına Devlet Primi Giderleri	4.597.558,80
03- Mal ve Hizmet Alım Giderleri	4.198.600,36
05- Cari Transferler	0,00
06- Sermaye Giderleri	4.160.944,68
TOPLAM	38.810.780,89

B. BÜTÇE GELİRLERİ

Üniversitemizin elde ettiği gelirler 2012 yılının ilk altı ayında bir önceki yılın aynı dönemine göre %8,36 artarak 183.333.295,82 TL olarak gerçekleşmiştir. Bütçe gelirlerinde, yılın başında öngörülen 404.520.000,00 TL'nin %45,32'sine ulaşılmıştır. Üniversitemizin 2012 yılı gelirleri, 2011 yılı ile karşılaştırmalı olarak aşağıdaki şekilde gösterilmiştir.

Şekil 7 2011-2012 Ocak-Haziran Bütçe Gelirleri



Üniversitemizin gelirleri, temel olarak, bütçe tekniği açısından ve gelir kaynağına göre olmak üzere ikili sınıflandırmaya tabi tutularak analiz edilebilir. Üniversitemizin 2012 yılı Ocak-Haziran dönemindeki gelirleri, bütçe tekniği açısından değerlendirildiğinde aşağıdaki tabloda belirtilen dört ana gelir grubundan oluştuğu görülmektedir.

Tablo 10 2012 Ocak-Haziran Gelirleri

(TL)

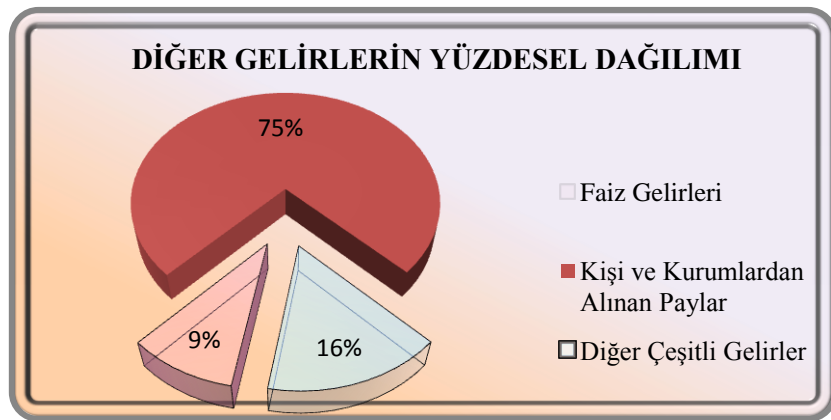
Teşebbüs ve Mülkiyet Gelirleri	183.611.211,48
Alınan Bağış ve Yardımlar İle Özel Gelirler	157.149.735,81
Diğer Gelirler	6.602.148,96
Sermaye Gelirleri	1.248,20
09- Red ve İadeler (-)	277.915,66
TOPLAM	183.333.295,82

Üniversitemizin öz gelirlerini de kapsayan “Teşebbüs ve Mülkiyet Gelirleri”nin %10’luk paya sahip olduğu tespit edilmiştir. Bu gelir grubunda 2012 yılında bir önceki yılın aynı dönemine göre %19,10’luk artış yaşanmış olup, başlangıç ödeneklerinin yaklaşık %55’i gerçekleşmiştir. “Teşebbüs ve Mülkiyet Gelirleri”nin ise %97’si örgün öğretim gelirleri, ikinci öğretim gelirleri vb. gelirleri kapsayan “Mal ve Satış Gelirleri”nden ve 2012 yılının ilk yarısında “Mal ve Hizmet Satış Gelirleri (19.260.838,01 TL)” ve geri kalan %3’ü ise “Kira Gelirleri (597.240,50 TL)”nden oluşmuştur.

“Alınan Bağış ve Yardımlar İle Özel Gelirler” grubunda genel olarak başlangıç ödeneğinin %44’üne ulaşılmıştır. Bu gelir grubunu tamamına yakını “Hazine Yardımları”ndan oluşmaktadır.² Alınan Bağış ve Yardımlar İle Özel Gelirler” grubunda “Hazine Yardımları”nın yanı sıra “Kurumlardan Alınan Şartlı Bağış ve Yardımlar” izlenmektedir. Söz konusu gelirler Yükseköğretim Kurulu Başkanlığı tarafından 2547 sayılı Yükseköğretim Kanunu’nun 39 uncu maddesi ve ÖYP kapsamında Üniversitemizde aktarılan tutarlar izlenmektedir. Bu gelir grubunda izlenen gelirler, bir önceki yılın aynı dönemine göre %28,27 oranında artarak 757.735,81 TL’ye ulaşmıştır.

Üniversitemizin gelirleri kayıtlarının tutulduğu bir diğer ana gelir grubu “Diğer Giderlerdir. Bu gelir grubunda 2012 yılının ilk yarısında 2011 yılının altı aylık dönemine göre %7 oranında bir azalma meydana gelmiştir. Bu azalışın temel sebebi, döner sermaye gelirlerinden Üniversitemizin bütçesine aktarılan “Araştırma Projeleri Gelirleri Payları”nın bir önceki yıla göre %19,5 oranında azalmasıdır. 2012 yılının ilk altı aylık döneminde döner sermayeden Üniversitemiz bütçesine 4.945.894,69 TL aktarılmış olup, gelir tahminlerinin %49’u gerçekleşmiştir.

Şekil 8 Diğer Gelirlerin Yüzdesel Dağılımı



² Hazine Yardımları daha sonraki kısımlarda açıklanmıştır.

Gelirler kaynağına göre, Hazine Yardımı ve Öz Gelirler olmak üzere iki alt başlıkta değerlendirilmektedir. Buna göre; Üniversitemizin temel gelir kaynağının “Hazine Yardımları” (%85) olduğu söylenebilir. Üniversitemize 2012 yılının altı aylık döneminde 156.392.000 TL “Hazine Yardımı” aktarılmıştır. 2011 yılının aynı dönemi ile karşılaştırıldığında “Hazine Yardımları” %8 artmış olup, planlanan gelirin %44’üne ulaşılmıştır. Bununla birlikte Üniversitemize aktarılan “Hazine Yardımları”nın yaklaşık %10’u (16.070.001,00 TL) ile Üniversitemiz yatırım giderleri finanse edilmiştir.

Üniversitemizin Öz Gelirleri, 2012 yılının ilk altı aylık döneminde bir önceki yılın aynı dönemi ne göre %9,62 artarak, 26.941.295,82TL’ye ulaşmıştır. Öz gelirlerimiz genel olarak değerlendirildiğinde, en fazla gelirin “İkinci Öğretim Gelirleri”nden elde edildiği görülmüştür. Söz konusu gelirler 2011 yılının Ocak-Haziran dönemine göre %27,63 artmıştır. Bununla birlikte İkinci Öğretim Gelirleri, öz gelirlerin %32’sini oluşturmuştur.

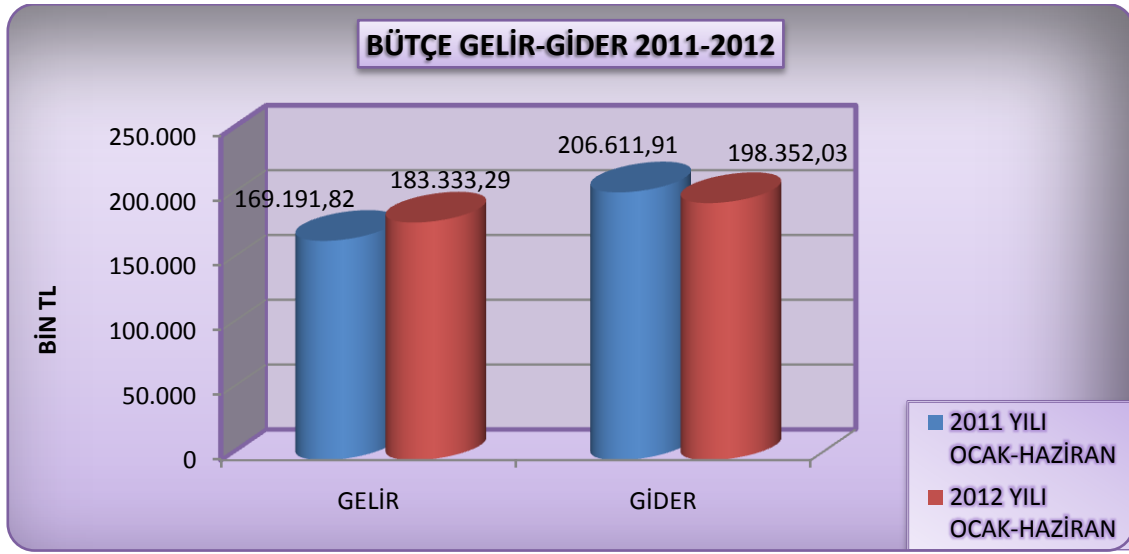
Tablo 11 Öz Gelirler İtibariyle Gelirler (2011-2012)

GELİR GRUBU	2011 OCAK-HAZİRAN GERÇEKLEŞME (TL)	2012 OCAK-HAZİRAN GERÇEKLEŞME (TL)
Hazine Yardımı	144.842.959,00	156.392.000,00
Örgün Öğretim Gelirleri	8.174.178,55	6.837.880,26
İkinci Öğretim Gelirleri	6.757.572,85	8.624.945,80
Tezsiz Yüksek Lisans Gelirleri	307.483,88	395.678,30
Tezli Yüksek Lisans Gelirleri	795.849,70	1.387.717,50
Doktora Gelirleri	0,00	493.038,00
Uzaktan Eğitim Gelirleri ³	0,00	1.077.709,34
Araştırma Proje Gelirleri(DS)	6.147.688,57	4.945.894,69
Kira Gelirleri	468.798,78	583.556,40
Diğer Gelirler	1.697.287,63	2.594.875,53
TOPLAM	169.191.818,96	183.333.295,82

³ Raporlama biçimi farklı olduğundan 2011 yılında diğer gelirlerin içerisinde.

Sonuç olarak, Gazi Üniversitesi'nde 2012 yılın ilk altı aylık döneminde 183.333.295,82 TL (Gerçekleşme Oranı: %45) gelir kaydedilmiş olup, 198.352.031,84 TL (Gerçekleşme Oranı: %49) harcama yapılmıştır. Diğer bir ifadeyle Üniversitemizde elde edilen gelirlerden %8 daha fazla harcama yapılmıştır. Söz konusu gider farkı, likit ödenekler kullanılarak finanse edilmiştir. 2012 yılının ilk yarısının bütçe gelir ve giderleri bir önceki yılın aynı dönemiyle karşılaştırıldığında, gelirlerin %8,36 oranında arttığı, giderlerin ise %4 oranında azaldığı görülmüştür. 2012 yılının Ocak-Haziran döneminde ilişkin bütçe gelir ve giderleri aşağıdaki şekilde gösterilmiştir.

Şekil 9 Bütçe Gelir-Gider 2011-2012



Üniversitemizde 2012 yılının ilk yarısında yapılan harcamaların %85'i "Hazine Yardımı", %15'i ise "Öz Gelir" ile finanse edilmiştir. "Hazine Yardımı"nın yaklaşık olarak %10'u yatırım harcamalarının finansmanında kullanılmıştır.

Şekil 10 Kaynağına Göre Gelirler



Tablo 12 Ocak Ayı Bütçe Gelirleri

(TL)

03- Teşebbüs ve Mülkiyet Gelirleri	1.342.181,67
04- Alınan Bağış ve Yardımlar İle Özel Gelirler	0,00
05- Diğer Gelirler	1.097.288,72
06- Sermaye Gelirleri	0,00
09- Red ve İadeler (-)	508,60
TOPLAM	1.341.673,07

Tablo 13 Şubat Ayı Bütçe Gelirleri

(TL)

03- Teşebbüs ve Mülkiyet Gelirleri	15.921.399,30
04- Alınan Bağış ve Yardımlar İle Özel Gelirler	54.202.912,12
05- Diğer Gelirler	1.458.578,97
06- Sermaye Gelirleri	0,00
09- Red ve İadeler (-)	132.309,09
TOPLAM	71.450.581,30

Tablo 14 Mart Ayı Bütçe Gelirleri

(TL)

03- Teşebbüs ve Mülkiyet Gelirleri	1.768.857,06
04- Alınan Bağış ve Yardımlar İle Özel Gelirler	0,00
05- Diğer Gelirler	1.161.542,40
06- Sermaye Gelirleri	954,00
09- Red ve İadeler (-)	42.511,01
TOPLAM	2.888.842,45

Tablo 15 Nisan Ayı Bütçe Gelirleri

(TL)

03- Teşebbüs ve Mülkiyet Gelirleri	82.071,15
04- Alınan Bağış ve Yardımlar İle Özel Gelirler	55.004.403,17
05- Diğer Gelirler	992.404,51
06- Sermaye Gelirleri	0,00
09- Red ve İadeler (-)	43.490,45
TOPLAM	56.035.388,38

Tablo 16 Mayıs Ayı Bütçe Gelirleri

(TL)

03- Teşebbüs ve Mülkiyet Gelirleri	192.521,40
04- Alınan Bağış ve Yardımlar İle Özel Gelirler	33653,84
05- Diğer Gelirler	1.318.855,53
06- Sermaye Gelirleri	0,00
09- Red ve İadeler (-)	38.614,23
TOPLAM	1.506.416,54

Tablo 17 Haziran Ayı Bütçe Gelirleri

(TL)

03- Teşebbüs ve Mülkiyet Gelirleri	1.648.630,85
04- Alınan Bağış ve Yardımlar İle Özel Gelirler	47.908.766,68
05- Diğer Gelirler	573.478,83
06- Sermaye Gelirleri	0,00
09- Red ve İadeler (-)	20.482,28
TOPLAM	50.110.394,08

II. OCAK-HAZİRAN DÖNEMİNDE YÜRÜTÜLEN FAALİYETLER

Üniversitemiz bünyesinde faaliyet gösteren 20 fakülte, 7 enstitü, 1 Türk Müziği Devlet Konservatuvarı 5 yüksekokul ve 12 meslek yüksekokulunda 2011–2012 Eğitim-Öğretim döneminde yaklaşık olarak 72.600 öğrenci eğitim görmüştür. Bunun yanı sıra Üniversitemizin personeline yönelik olarak hizmet içi eğitimler düzenlenmiştir.

III. TEMMUZ – ARALIK DÖNEMİNE İLİŞKİN BEKLENTİLER

Üniversitemizin akademik birimlerinde 2011-2012 Eğitim-Öğretim Yılı kapsamında açılmış olan yaz okulu programları devam etmektedir.

Üniversitemizin öğrenci kontenjanı, 2012-2013 Eğitim-Öğretim yılında yaklaşık 24.000 olarak belirlenmiştir. Bu nedenle 2012 yılının ikinci yarısında öğrenci sayısının artması beklenmektedir.

2012 yılının ikinci yarısında Üniversitemizde hizmet içi eğitim programlarının düzenlenmesine, araştırma projelerinin desteklenmesine yılın ikinci yarısında da devam edilecektir. Bununla birlikte yeni eğitim-öğretim yılının açılmasıyla personel ve öğrencilerimize yönelik sosyal, kültürel ve sportif faaliyetler düzenlenmeye devam edilecektir.

Son olarak, 2012 yılında Üniversitemize tahsis edilen ödeneklerin, Üniversitemizin gelişim süreci göz önünde bulunarak, belirlenen amaç ve hedefler doğrultusunda kullanılmasına özen gösterilecektir.

Tablo 18 Bütçe Giderlerinin Görünümü

	BÜTÇE GİDERLERİ	2011	2012	OCAK GERÇEKLEŞME		ŞUBAT GERÇEKLEŞME		MART GERÇEKLEŞME		NİSAN GERÇEKLEŞME		MAYIS GERÇEKLEŞME		HAZİRAN GERÇEKLEŞME		OCAK-HAZİRAN GERÇEKLEŞME TOPLAMI		ARTIŞ ORANI * (%)	OCAK-HAZİRAN ORANI ** (%)	GERÇEK.	2012 YILSONU GERÇEKLEŞME TAHMİNİ	
		2011	2012	2011	2012	2011	2012	2011	2012	2011	2012	2011	2012	2011	2012							
	BÜTÇE GİDERLERİ TOPLAMI	406.491.500,00	404.520.000,00	28.227.559,34	21.757.802,51	23.116.254,99	36.688.254,84	23.627.236,29	32.003.387,83	29.257.057,68	34.487.190,37	45.492.831,22	34.604.615,30	56.490.994,51	38.610.780,89	206.611.934,02	198.352.031,84	-4,00	49,25	49,03	431.219.833,00	
01	PERSONEL GİDERLERİ	233.037.000,00	232.820.000,00	22.795.643,20	17.317.676,14	18.030.943,81	28.089.575,05	17.018.064,68	21.940.629,45	20.677.235,70	22.193.028,71	19.072.083,82	21.869.419,02	18.917.491,16	25.853.677,37	116.511.464,37	137.264.067,42	17,81	50,24	54,29	252.820.000,00	
01 1	HİZMETLİKLER	225.291.000,00	248.387.000,00	22.139.316,54	17.096.459,29	17.463.241,24	27.854.742,07	16.252.297,56	21.666.828,39	20.085.876,14	21.798.886,62	18.453.303,41	21.520.031,49	18.318.662,45	25.613.000,24	112.713.787,38	135.549.948,08	20,26	50,44	54,58	248.387.000,00	
01 2	SÖZLEŞİMLİ PERSONEL	4.395.000,00	6.007.000,00	467.334,89	30.805,58	337.912,95	46.909,00	384.971,35	41.468,44	359.094,87	49.520,73	351.830,73	41.468,44	389.086,66	54.345,04	2.290.231,15	284.517,28	-88,45	79,16	43,58	607.000,00	
01 3	İSCAR	1.761.000,00	1.696.000,00	94.298,70	132.537,62	129.141,38	101.557,13	167.838,43	105.465,71	183.068,80	94.010,66	174.489,87	129.277,65	133.172,35	720.032,51	827.187,68	184,48	39,77	82,77	1.696.000,00		
01 4	GİDİCİ PERSONEL	1.500.000,00	2.000.000,00	66.714,72	55.548,58	67.393,64	83.398,42	155.089,72	128.811,52	145.795,54	139.163,54	160.568,36	130.938,82	72.992,22	50.852,38	668.554,80	588.511,44	-11,97	60,18	29,43	2.000.000,00	
01 5	İSİDEP PERSONEL	100.000,00	150.000,00	27.978,35	2.329,09	33.254,62	2.183,80	56.889,60	2.163,97	18.996,28	22.389,02	12.280,06	2.490,44	7.472,18	2.306,86	118.858,53	33.862,98	-72	70,32	22,58	150.000,00	
02	SİYASAL DÜZENLENİŞ KURULUMUNA DEVLET PRİMİ	41.054.000,00	44.758.000,00	4.904.849,11	3.579.129,58	3.355.653,36	5.399.597,58	3.403.694,46	3.674.954,76	3.385.084,27	3.704.837,09	3.374.576,61	3.735.211,10	3.332.988,55	4.597.558,80	21.756.846,36	24.691.288,91	13,49	52,44	55,17	44.758.000,00	
02 1	HİZMETLİKLER	39.897.200,00	44.198.000,00	4.812.590,30	3.572.794,97	3.285.178,25	5.391.317,94	3.315.938,45	3.684.771,15	3.308.624,59	3.684.314,02	3.304.480,12	3.699.995,89	3.288.470,34	4.549.059,39	21.315.252,04	24.542.214,98	15,14	52,38	55,63	44.198.000,00	
02 2	SÖZLEŞİMLİ PERSONEL	670.000,00	67.000,00	72.805,97	1.725,31	51.279,55	2.068,88	50.834,15	1.718,00	51.299,18	7.727,96	46.019,01	7.727,96	9.438,85	9.142,97	38.777,71	30.108,88	-89,31	77,98	44,94	67.000,00	
02 3	İSCAR	234.000,00	17.676,99	1.685,35	3.213,95	17.695,66	1.685,35	33.620,84	1.674,88	17.697,51	20.407,83	17.844,66	24.597,62	24.918,78	128.986,13	69.745,45	-45,93	45,99	22,14	315.000,00		
02 4	GİDİCİ PERSONEL	293.000,00	178.000,00	1.775,79	1.425,35	1.499,90	4.525,61	3.231,07	6.792,73	7.462,99	12.387,28	6.379,39	9.642,59	10.480,74	14.446,09	30.820,48	49.219,62	59,65	19,81	27,65	178.000,00	
02 5	İSİDEP PERSONEL	0,00	0,00	0,00	0,00	0,00	0,00	0,00	0,00	0,00	0,00	0,00	0,00	0,00	0,00	0,00	0,00				0,00	
03	MAL VE HİZMET ALIM GİDERLERİ	54.781.000,00	59.935.000,00	527.067,03	860.994,79	2.113.706,82	2.613.952,29	2.795.162,50	3.713.474,95	4.029.580,88	4.422.969,89	3.716.432,88	4.242.709,85	2.869.223,96	4.198.600,36	15.961.174,07	20.052.792,12	25,63	35,68	33,46	64.051.833,00	
03 1	ÜRETİME YÖNELİK MAL VE MALZEME ALIMLARI									0,00	0,00	0,00	0,00	0,00	0,00	0,00	0,00					
03 2	ÜRETİME YÖNELİK MAL VE MALZEME ALIMLARI	25.192.000,00	26.062.000,00	496.572,78	767.696,38	732.970,94	503.992,85	993.596,38	1.424.087,00	1.796.858,57	1.937.950,56	1.764.728,69	1.158.091,77	987.131,14	1.664.834,34	6.771.817,65	7.456.652,70	10,11	32,66	28,59	27.644.200,00	
03 3	YOLLAR	2.636.000,00	3.289.000,00	59.877,15	93.012,74	102.748,39	59.877,15	63.012,74	112.700,65	225.678,63	233.863,68	243.549,74	400.010,72	166.140,39	1.017.891,16	831.129,50	1.017.891,16	22,47	30,95	33,96	3.756.838,00	
03 4	GÖRVE GİDERLERİ	106.000,00	157.000,00			815,15	7.442,17	9.953,24	6.742,02	7.469,17	2.462,31	6.543,08	11.093,38	683,45	13.655,65	25.464,07	41.398,03	62,57	35,22	26,37	157.000,00	
03 5	HİZMET ALIMLARI	21.807.000,00	25.384.000,00	28.436,99	61.454,59	1.212.087,21	1.931.606,14	1.332.488,97	1.960.757,36	1.521.198,63	1.732.479,87	1.539.052,16	2.239.416,52	1.595.606,26	1.945.603,84	7.223.870,22	9.871.218,32	36,65	40,60	38,89	26.999.515,00	
03 6	TEMSİL VE TAHHİTAT GİDERLERİ	81.000,00	98.000,00			5.504,22	3.516,48	3.795,00	3.795,00	3.320,42	3.320,42	3.956,00	17.919,47	9.033,68	63.165,74	252,50	20,31	64,45	20,31		98.000,00	
03 7	MENKUL MAL GAYRİMENKUL HAK ALIM BAKIM VE ONARIM GİDERLERİ	3.426.000,00	3.918.000,00	906,24	1.351,10	54.503,13	59.667,29	178.661,35	151.937,85	281.363,44	338.242,75	126.013,10	135.996,45	69.051,26	228.883,64	710.518,57	916.078,63	29,39	27,02	23,38	4.278.400,00	
03 8	GAYRİMENKUL MAL BAKIM VE ONARIM GİDERLERİ	976.000,00	1.007.000,00	1.151,02	2.596,00	10.582,90	9.862,67	4.866,15	41.068,77	25.119,63	174.641,29	36.546,08	239.216,07	46.578,19	83.160,20	124.843,97	500.545,00	340,99	20,96	54,67	1.009.000,00	
03 9	TECİH VE CİHAZ GİDERLERİ	558.000,00	0,00					89.107,10	8.806,00	166.503,48	0,00	0,00	01.883,89		75.064,45	255.610,67	135.754,34	-46,89	31,27		108.890,00	
04	FAİZ GİDERLERİ	0,00	0,00	0,00	0,00	0,00	0,00	0,00	0,00	0,00	0,00	0,00	0,00	0,00	0,00	0,00	0,00				0,00	
05	CARİ TRANSFERLER	36.009.500,00	7.507.000,00	0,00	0,00	375,00	2.100,00	0,00	1.286.058,79	0,00	0,00	18.405.966,94	326.000,00	19.236.961,12	0,00	37.643.303,10	1.614.158,70	-95,71	60,83	21,50	30.000.000,00	
05 1	GÖRVE ZARFLARI	34.723.000,00	6.133.000,00					930.158,75	18.405.966,94			18.405.966,94			16.316.425,12	34.722.392,10	890.158,70	-97,32	62,42	15,17	28.716.000,00	
05 2	HİZMET YERİLERİ																0,00					
05 3	BAKIM ARIZATI GÜVENLİK KURULUŞLARI YATIRIM TRANSFERLERİ	1.270.000,00	1.356.000,00			375,00	2.100,00		355.900,00				326.000,00	2.920.530,00		2.820.911,00	684.000,00	-76,58	46,75	50,44	1.356.000,00	
05 4	YATIRIM HİZMETİ YATIRIM TRANSFERLERİ																0,00					
05 5	DEVLET BAKIM GÜVENLİK KURULUŞLARI YATIRIM HİZMETİ																0,00					
05 6	FÜRTÜŞSÜZ YATIRIM TRANSFERLERİ	16.500,00	18.000,00														0,00				18.000,00	
05 8	ÖZEL İLDE YATIRIM YATIRIM																0,00					
06	SERMAYE GİDERLERİ	35.610.000,00	39.500.000,00	0,00	0,00	15.576,00	583.029,92	509.312,64	1.388.270,67	1.165.156,83	4.166.354,69	923.770,83	4.431.275,33	24.329,72	4.160.944,68	2.628.146,12	14.729.873,69	460,25	9,53	37,29	39.500.000,00	
06 1	BANKALIK ALIMLARI	10.495.000,00	13.850.000,00			36.201,76	233.160,94	46.096,70	549.164,17	312.905,50	759.055,22	738.055,50	18.429,72	269.621,13	1.559.760,05	1.402.880,58	-10,06	36,33	10,13	13.850.000,00		
06 2	MENKUL SERMAYE DİREKT GİDERLERİ	150.000,00	50.000,00													0,00	0,00			0,00	50.000,00	
06 3	GAYRİ MENKUL HAK ALIMLARI	2.440.000,00	750.000,00								30.680,00				30.680,00	0,00	0,00	#SAYI01	4,09			750.000,00
06 4	GAYRİMENKUL ALIMLARI VE İNŞAAT YATIRIMLARI	0	0													0,00	0,00				0	
06 5	GAYRİMENKUL SERMAYE DİREKT GİDERLERİ	19.500,00	13.750.000,00					20.080,00	65.268,99	1.538.931,65	1.085.965,63	5.900,00	63.720,00	91.238,99	2.688.617,28	2.847,11	0,85	19,55		13.750.000,00		
06 6	MENKUL MALLARIN DİREKT ONARIM GİDERLERİ	0	0													0,00	0,00				0	
06 7	GAYRİMENKUL BİYOK ONARIM GİDERLERİ	3.000.000,00	11.000.000,00			15.576,00	546.828,17	247.091,70	1.342.173,37	500.723,67	2.283.837,64	164.765,71	2.607.254,20		3.827.603,55	978.157,08	10.607.696,83	984,46	7,93	96,43	11.000.000,00	
06 8	İSTİSK ALIMLARI	0	0													0,00	0,00				0	
06 9	İSİDEP SERMAYE GİDERLERİ	25.000,00	100.000,00													0,00	0,00			0,00	100.000,00	
07	SERMAYE TRANSFERLERİ	0	0	0,00	0,00	0,00	0,00	0,00	0,00	0,00	0,00	0,00	0,00	12.110.000,00	0,00	12.110.000,00	0,00		82,89		0	
07 1	FAVİTİF SERMAYE TRANSFERLERİ														12.110.000,00	0,00	12.110.000,00	0,00		82,89		0
07 2	FAVİTİF SERMAYE TRANSFERLERİ															0,00	0,00				0	
08	BORÇ VERME	0	0	0,00	0,00	0,00	0,00	0,00	0,00	0,00	0,00	0,00	0,00	0,00	0,00	0,00	0,00			0,00	0	
09	YEDEK GÖSTERGELER	0	0	0,00	0,00	0,00	0,00	0,00	0,00	0,00	0,00	0,00	0,00	0,00	0,00	0,00	0,00			0,00	0	

* =2012 Yılı Ocak-Haziran Gerçekleşme/2011 Yılı Ocak-Haziran Gerçekleşme*100 formülüyle hesaplanmıştır.

** 2011 yılı için <2011 Yılı Ocak-Haziran Gerçekleşme/2011 Yılı Gerçekleşme Toplamı*100, 2012 yılı için <2012 Yılı Ocak-Haziran Gerçekleşme/2012 Yılı Gerçekleşme Toplamı*100 formülüyle hesaplanmıştır.

* $= (2012 \text{ Yılı Ocak-Haziran Gerçekleşme} - 2011 \text{ Yılı Ocak-Haziran Gerçekleşme}) / 2011 \text{ Yılı Ocak-Haziran Gerçekleşme} * 100$ formülüyle hesaplanacaktır.

** 2011 yılı için =2011 Yılı Ocak-Haziran Gerçekleşme/2011 Yılı Gerçekleşme Toplamı*100; 2012 yılı için =2012 Yılı Ocak-Haziran Gerçekleşme/2012 Yılı Başlangıç Ödeneği*100 formülüyle hesaplanacaktır.

EK- 2: BÜTÇE GELİRLERİNİN GELİŞİMİ

Tablo 19 Bütçe Gelirlerinin Görünümü

EKONOMİK KOD	EKONOMİK KOD	2012 PLANLANAN GELİR	OCAK GERÇEKLEŞME		ŞUBAT GERÇEKLEŞME		MART GERÇEKLEŞME		NİSAN GERÇEKLEŞME		MAYIS GERÇEKLEŞME		HAZİRAN GERÇEKLEŞME		OCAK-HAZİRAN GERÇEKLEŞME TOPLAMI		ARTIŞ ORANI *	%	OCAK-HAZİRAN GERÇEK ORANI ** (%)	
			2011	2012	2011	2012	2011	2012	2011	2012	2011	2012	2011	2012	2011	2012			2011	2012
	BÜTÇE GELİRLERİ TOPLAMI	404.520.000,00	19.050.577,64	1.341.673,07	59.179.778,17	71.450.581,30	23.232.922,21	2.888.842,45	1.786.663,87	56.035.388,38	36.116.955,81	1.506.416,54	29.824.921,26	50.110.394,08	169.191.818,96	183.333.295,82	8,36		41,68	45,32
01	Vergi Gelirleri	0,00	0,00	0,00	0,00	0,00	0,00	0,00	0,00	0,00	0,00	0,00	0,00	0,00	0,00	0,00				
02	Sosyal Güvenlik Gelirleri	0,00	0,00	0,00	0,00	0,00	0,00	0,00	0,00	0,00	0,00	0,00	0,00	0,00	0,00	0,00				
03	Teşebbüs ve Mülkiyet Gelirleri	36.320.000,00	48.825,53	244.598,75	13.447.178,09	15.921.399,30	116.777,11	1.768.857,06	78.569,61	82.071,15	187.034,63	192.521,40	2.794.853,02	1.648.630,85	16.673.237,99	19.858.078,51	19,10		36,50	54,68
03 1	Mai ve Hizmet Satış Gelirleri	36.259.000,00	24.058,30	168.310,65	13.306.032,48	15.789.116,66	36.287,80	1.638.561,55	20.882,38	18.821,65	78.819,90	13.424,15	2.737.894,35	1.632.603,35	16.203.975,21	19.260.838,01	18,86		37,93	53,12
03 2	Malları kullanma veya faaliyetle bulunma izni gelirleri														0,00	0,00				
03 3	KİT ve Kamu Bankaları Gelirleri														0,00	0,00				
03 4	Kurumlar Hasılatı														0,00	0,00				
03 5	Kurumlar Karları														0,00	0,00				
03 6	Kira Gelirleri	60.000,00	24.767,23	76.288,10	141.145,61	132.282,64	80.489,31	130.295,51	57.687,23	63.249,50	108.214,73	179.097,25	56.958,67	16.027,50	469.262,78	597.240,50	27,27		15,82	995,40
03 9	Diğer Teşebbüs ve Mülkiyet Gelirleri	1.000,00													0,00	0,00				
04	Alınan Bağış ve Yardımlar ile Özel Gelirler	357.403.000,00	17.277.600,00	0,00	45.029.520,26	54.202.912,12	22.210.838,74	0,00	0,00	55.004.403,17	34.906.678,34	33.653,84	26.007.055,83	47.908.766,68	145.433.693,17	157.149.735,81	8,06		42,28	43,97
04 1	Yurt Dışından Alınan Bağış ve Yardımlar														0,00	0,00				
04 2	Merkezi Yönetim Bütçesine Dahil İdarelerden Alınan Bağış ve Yardımlar	357.403.000,00	17.277.600,00		45.029.520,26	53.784.141,00	22.210.838,74			54.830.000,00	34.450.000,00		25.875.000,00	47.777.859,00	144.842.959,00	156.392.000,00	7,97		42,24	43,76
04 3	Diğer İdarelerden Alınan Bağış ve Yardımlar														0,00	0,00				
04 4	Kurumlardan ve Kişilerden Alınan Yardım ve Bağışlar				418.771,12					174.403,17	458.678,34	33.653,84	132.055,83	130.907,68	590.734,17	757.735,81	28,27		52,37	
04 5	Proje Yardımları														0,00	0,00				
04 6	Özel Gelirler														0,00	0,00				
05	Diğer Gelirler	10.797.000,00	1.724.438,51	1.097.288,72	703.079,82	1.456.576,97	905.494,36	1.161.542,40	1.708.094,26	992.404,51	1.021.242,84	1.318.855,53	1.025.238,25	573.478,83	7.087.588,04	6.602.148,96	-6,85		43,39	61,15
05 1	Faiz Gelirleri	55.000,00	424,90	63.389,42	1.490,58	390.567,41	56.835,66	77.121,33	60.592,75	4.762,83	61.706,61	92.984,26	58.278,64	1.149,77	239.329,34	629.975,02	163,23		7,43	1145,41
05 2	Kişi ve Kurumlardan Alınan Paylar	10.087.000,00	1.654.678,73	984.038,72	653.770,65	652.848,74	693.859,54	981.685,83	1.554.568,16	870.516,08	864.976,82	938.017,37	726.237,67	518.787,95	6.148.091,57	4.945.894,69	-19,55		54,17	49,03
05 3	Para Cezaları	50.000,00				501,32									0,00	501,32				1,00
05 9	Diğer Çeşitli Gelirler	605.000,00	69.334,88	49.860,58	47.818,59	414.661,50	154.799,16	102.735,24	92.933,36	117.125,60	94.559,21	287.853,90	240.721,94	53.541,11	700.167,13	1.025.777,93	46,50		39,73	169,55
06	Sermaye Gelirleri	0,00	0,00	294,20	0,00	0,00	0,00	954,00	0,00	0,00	0,00	0,00	0,00	0,00	0,00	1.248,20				
06 1	Tajirnamaz Satış Gelirleri														0,00	0,00				
06 2	Tajir Satış Gelirleri			294,20				954,00							0,00	1.248,20				
06 3	Menkul Kıymet ve Varlık Satış Gelirleri														0,00	0,00				
06 9	Diğer Sermaye Satış Gelirleri														0,00	0,00				
08	Alacaklardan Tahsilat	0,00	0,00	0,00	0,00	0,00	0,00	0,00	0,00	0,00	0,00	0,00	0,00	0,00	0,00	0,00				
08 1	Yurtiçi Alacaklardan Tahsilat																			
9	Red ve İadeler (*)	0,00	286,40	508,60	0,00	132.309,09	188,00	42.511,01	0,00	43.490,45	0,00	38.614,23	2.225,84	20.482,28	2.700,24	277.915,66	10192,26		1,84	
09 1	Vergi Gelirleri																			
09 2	Sosyal Güvenlik Gelirleri																			
09 3	Teşebbüs ve Mülkiyet Gelirleri		286,40	508,60		64.892,00	188,00	40.000,00		40.000,00		3.625,00		20.083,50	474,40	169.109,10	35546,94		0,36	
09 4	Alınan Bağış ve Yardımlar ile Özel Gelirler					61.532,60										61.532,60				
09 5	Diğer Gelirler					5.884,49		2.511,01		3.490,45		34.989,23	2.225,84	398,78	2.225,84	47.273,96	2023,87		14,48	
09 6	Sermaye Gelirleri																			

* =2012 Yılı Ocak-Haziran Gerçekleşme/2011 Yılı Ocak-Haziran Gerçekleşme * 100 formülüyle hesaplanacaktır.

** 2011 yılı için =2011 Yılı Ocak-Haziran Gerçekleşme/2011 Yılı Gerçekleşme Toplamı*100, 2012 yılı için =2012 Yılı Ocak-Haziran Gerçekleşme/2012 Yılı Başlangıç Ödeneği*100 formülüyle hesaplanacaktır.