



2010 YILI
KURUMSAL MALİ DURUM
VE BEKLENTİLER RAPORU



SUNUŞ

5018 Sayılı Kamu Mali Yönetimi ve Kontrol Kanunu; mali yönetim ve kontrol sistemimizi uluslararası standartlar ve Avrupa Birliği uygulamalarıyla uyumlu olarak yeniden yapılandırarak; kalkınma planları ve programlarda yer alan politika ve hedefler doğrultusunda kamu kaynaklarının etkili, ekonomik ve verimli bir şekilde elde edilmesi ve kullanılmasını, hesap verilebilirliği ve mali saydamlığı sağlamak üzere kamu mali yönetiminin yapısını ve işleyişini, bütçelerinin hazırlanmasını, uygulanmasını, raporlanmasını ve mali kontrolü düzenleyerek, getirdiği yeni anlayış ile kamu idarelerine yılın ilk altı aylık dönemi sonunda Mali Durum ve Beklentiler Raporu hazırlama gerekliliği vermiştir.

Bu bağlamda; 5018 sayılı Kamu Mali Yönetimi ve Kontrol Kanunu'nun 30. maddesi ile kurumların mali durumlarının, faaliyetlerinin ve yılın ikinci altı aylık dönemine ilişkin beklentilerinin kamuoyunu bilgilendirmek amacıyla Temmuz ayı içerisinde açıklanması hükme bağlanmıştır. Üniversitemiz "2010 Yılı Kurumsal Mali Durum ve Beklentiler Raporu" hazırlanarak kamuoyuna duyurulmuştur.

Prof. Dr. Rıza AYHAN
REKTÖR



İÇİNDEKİLER

SUNUŞ.....	i
İÇİNDEKİLER.....	ii
TABLolar DİZİNİ	iii
ŞEKİLLER DİZİNİ	iv
A.BÜTÇE GİDERLERİ.....	1
B- BÜTÇE GELİRLERİ	10
II. OCAK-HAZİRAN DÖNEMİNDE YÜRÜTÜLEN FAALİYETLER	15
III. TEMMUZ – ARALIK DÖNEMİNE İLİŞKİN BEKLENTİLER.....	17
EK- 1: BÜTÇE GİDERLERİNİN GELİŞİMİ	18
EK- 2: BÜTÇE GELİRLERİNİN GELİŞİMİ.....	19

TABLÖLAR DİZİNİ

Tablo 1: 2010 YILI OCAK-HAZİRAN DÖNEMİ GİDERLERİ.....	1
Tablo 2: OCAK AYI BÜTÇE GİDERLERİ.....	4
Tablo 3: ŞUBAT AYI BÜTÇE GİDERLERİ.....	4
Tablo 4: MART AYI BÜTÇE GİDERLERİ.....	4
Tablo 5: NİSAN AYI BÜTÇE GİDERLERİ.....	4
Tablo 6: MAYIS AYI BÜTÇE GİDERLERİ	5
Tablo 7: HAZİRAN AYI BÜTÇE GİDERLERİ	5
Tablo 8: BAP-DPT PROJELERİNE YAPILAN	8
Tablo 9: TÜBİTAK, SAN-TEZ-FARABİ PROJELERİNE	8
Tablo 10: AB PROJELERİNE YAPILAN ÖDEMELER (BÜTÇE DIŞI).....	9
Tablo 11: 2010 YILI OCAK-HAZİRAN DÖNEMİ GELİRLERİ	10
Tablo 12: OCAK AYI BÜTÇE GELİRLERİ	12
Tablo 13: ŞUBAT AYI BÜTÇE GELİRLERİ	12
Tablo 14: MART AYI BÜTÇE GELİRLERİ	12
Tablo 15: NİSAN AYI BÜTÇE GELİRLERİ	13
Tablo 16: MAYIS AYI BÜTÇE GELİRLERİ.....	13
Tablo 17: HAZİRAN AYI BÜTÇE GELİRLERİ.....	13
Tablo 18: 2009-2010 BÜTÇE GELİRLERİ	14
Tablo 19: 2010 YILINDA İHALESİ YAPILAN İHALELERİN 2010 YILI İLK 6 AYI İÇERİSİNDE YAPILAN ÖDEME BİLGİLERİ	16
Tablo 20: 2010 ÖNCESİ İHALESİ YAPILAN ÖDEMESİ 2010 YILI İLK 6 AYI İÇERİSİNDE GERÇEKLEŞEN İHALELER.....	16
Tablo 21: 2010 TEMMUZ-ARALIK DÖNEMİNDE YAPILMASI PLANLANAN İHALELER	17

ŞEKİLLER DİZİNİ

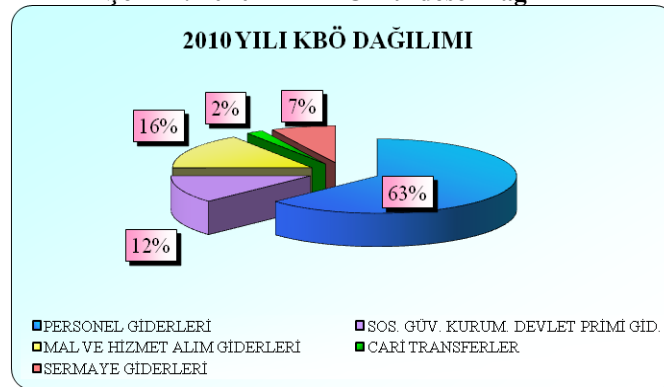
Şekil 1: 2010 Yılı KBÖ Yüzdesel Dağılımı.....	1
Şekil 2: Harcamaların Yüzdesel Dağılımı.....	2
Şekil 3: Giderlerin Gerçekleşme-Değişim Oranları	3
Şekil 4: Aylar İtibariyle Giderler	3
Şekil 5: Sermaye Giderlerinin Finansman Yapısı	7
Şekil 6: Sermaye Giderleri 2009-2010.....	7
Şekil 7: 2010 Yılı Ocak-Haziran Gelir Geçekleşme Oranları.....	10
Şekil 8: 2009-2010 Gerçekleşen Gelir	11
Şekil 9: Gelirlerin Yüzdesel Dağılımı	14

I. OCAK – HAZİRAN DÖNEMİ BÜTÇE UYGULAMA SONUÇLARI

Üniversitemiz 2010 yılı bütçesi 2009 yılına göre toplamda %1,82 azalarak 313.826.000 TL olmuştur. Belirtilen tutar ile Üniversitemizin devlet üniversiteleri bütçesinden aldığı pay %3,35'e düşmüştür.

2010 yılı bütçesi genel olarak değerlendirildiğinde; bütçe giderlerinin %63'ünün Personel Giderleri'nden oluştuğu görülmektedir. Üniversitemiz 2010 yılı bütçesinin gider grupları bazında yüzdesel dağılımı aşağıdaki grafikte gösterilmiştir.

Şekil 1: 2010 Yılı KBÖ Yüzdesel Dağılımı



A.BÜTÇE GİDERLERİ

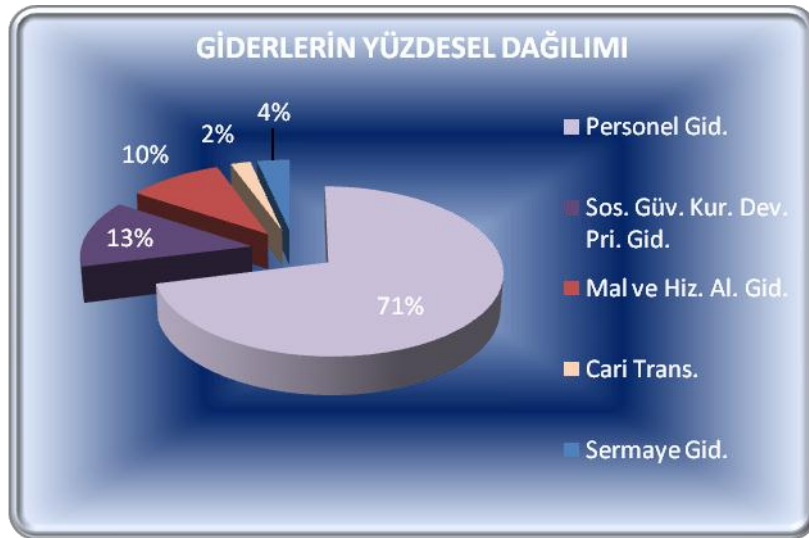
Üniversitemizde 2010 Yılı Ocak – Haziran döneminde 147.369.311,92 TL gider yapılmıştır. Böylece 2010 yılının ilk yarısında %47 oranında bütçe gerçekleşmesi meydana gelmiştir. Belirtilen dönemde gider grupları bazında yapılan harcamalar aşağıdaki tabloda gösterilmiştir.

Tablo 1: 2010 YILI OCAK-HAZİRAN DÖNEMİ GİDERLERİ

	(TL)
01- Personel Giderleri	104.711.092,20
02- Sosyal Güvenlik Kurumlarına Devlet Primi Giderleri	19.494.277,45
03- Mal ve Hizmet Alım Giderleri	14.906.582,15
05- Cari Transferler	3.157.371,00
06- Sermaye Giderleri	5.099.989,12
07- Sermaye Transferleri	0,00
TOPLAM	147.369.311,92

2010 yılı ilk altı ayında gider gruplarının yüzdesel dağılımına bakıldığında, Personel Giderlerinin %71'lik oranla en yüksek harcama kalemi olduğu görülmektedir. Personel Giderleri, Sosyal Güvenlik Kurumlarına Devlet Primi Giderleri ile birlikte değerlendirildiğinde söz konusu oran %84'e yükselmektedir. Ayrıca Üniversitemizin temel amaçlarından biri olan sürekli gelişimin ve dolayısıyla rekabetçi yapının sürekli korunmasının vazgeçilmez unsuru olan yatırımlar hesabında 2010 yılının ilk yarısında bütçenin %4'ü kadar harcama yapılmıştır. 2010 yılı Ocak-Haziran dönemine ilişkin yapılan harcamaların yüzdesel dağılımı aşağıdaki grafikte gösterilmiştir.

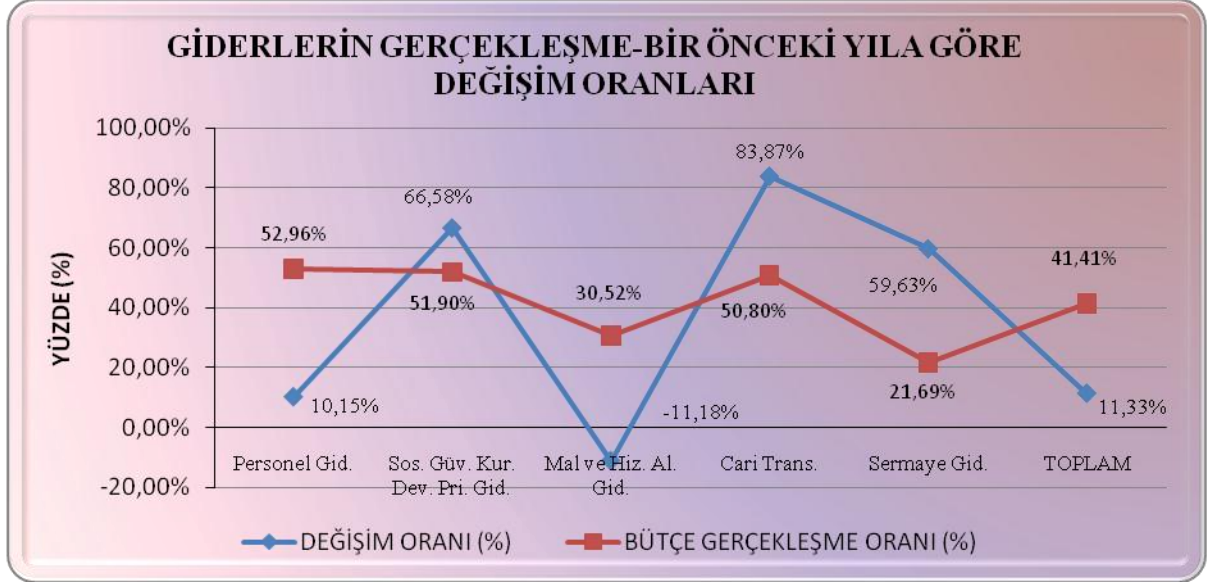
Şekil 2: Harcamaların Yüzdesel Dağılımı



2010 yılının ilk altı aylık döneminde yapılan harcamalar bir önceki yılın aynı dönemine göre %11,33 oranında artış göstermiştir. 2010 yılı Ocak-Haziran dönemine ait gider grupları bazında bütçe gerçekleşme oranları ile bir önceki yılın aynı dönemine göre değişimler aşağıdaki grafikte gösterilmiştir. Grafikten görüleceği üzere 2010 yılında en yüksek bütçe gerçekleşme oranı %52 ile Personel Giderleri hesabında, en yüksek değişim oranı ise %84 ile Cari Transferler hesabında meydana gelmiştir. Bu durum da Görev Zararları hesabından kaynaklanmıştır. Sermaye Giderlerinde ise yaklaşık %22'lik gerçekleşmeyle birlikte bir önceki yılın aynı dönemine göre %60'a yakın artış yaşanmıştır. Bununla birlikte Mal ve Hizmet Alım Giderleri hesabında bir önceki yılın aynı dönemine göre %11 oranında azalma

olduğu dikkat çekmektedir. Bu hesap gurunda %30'luk gerçekleşme meydana gelmiştir.

Şekil 3: Giderlerin Gerçekleşme-Değişim Oranları



Üniversitemizde 2010 yılı Ocak–Haziran döneminde aylık ortalama 24575502,57 TL gider yapılmıştır. Bununla birlikte en yüksek harcama Nisan ayında gerçekleşmiştir. Bu durum da Görev Zararları hesabındaki 2.547,066 TL tutarındaki giderden kaynaklanmıştır. 2010 yılının ilk yarısında gerçekleşen giderlerin aylık gelişmeleri aşağıdaki grafik ve tablolarda sunulmuştur.

Şekil 4: Aylar İtibariyle Giderler



Tablo 2: OCAK AYI BÜTÇE GİDERLERİ

(TL)

01- Personel Giderleri	20.113.740,03
02- Sosyal Güvenlik Kurumlarına Devlet Primi Giderleri	3.965.001,56
03- Mal ve Hizmet Alım Giderleri	413.57,48
05- Cari Transferler	0,00
06- Sermaye Giderleri	0,00
07- Sermaye Transferleri	0,00
TOPLAM	24.491.799,07

Tablo 3: ŞUBAT AYI BÜTÇE GİDERLERİ

(TL)

01- Personel Giderleri	16.380.973,40
02- Sosyal Güvenlik Kurumlarına Devlet Primi Giderleri	3.096.802,42
03- Mal ve Hizmet Alım Giderleri	1.535.474,94
05- Cari Transferler	0,00
06- Sermaye Giderleri	0,00
07- Sermaye Transferleri	0,00
TOPLAM	21.013.250,76

Tablo 4: MART AYI BÜTÇE GİDERLERİ

(TL)

01- Personel Giderleri	15.719.500,48
02- Sosyal Güvenlik Kurumlarına Devlet Primi Giderleri	3.140.138,26
03- Mal ve Hizmet Alım Giderleri	2.347.439,63
05- Cari Transferler	322.905,00
06- Sermaye Giderleri	0,00
07- Sermaye Transferleri	0,00
TOPLAM	21.529.986,37

Tablo 5: NİSAN AYI BÜTÇE GİDERLERİ

(TL)

01- Personel Giderleri	17.947.141,66
02- Sosyal Güvenlik Kurumlarına Devlet Primi Giderleri	3.101.937,99
03- Mal ve Hizmet Alım Giderleri	3.488.355,30
05- Cari Transferler	2.547.066,00
06- Sermaye Giderleri	2.634.890,10
07- Sermaye Transferleri	0,00
TOPLAM	29.719.391,05

Tablo 6: MAYIS AYI BÜTÇE GİDERLERİ

(TL)

01- Personel Giderleri	17.214.296,86
02- Sosyal Güvenlik Kurumlarına Devlet Primi Giderleri	3.090.692,74
03- Mal ve Hizmet Alım Giderleri	4.396.257,07
05- Cari Transferler	0,00
06- Sermaye Giderleri	2.434.281,91
07- Sermaye Transferleri	0,00
TOPLAM	27.135.528,58

Tablo 7: HAZİRAN AYI BÜTÇE GİDERLERİ

(TL)

01- Personel Giderleri	17.336.436,77
02- Sosyal Güvenlik Kurumlarına Devlet Primi Giderleri	3.099.704,48
03- Mal ve Hizmet Alım Giderleri	2.725.997,73
05- Cari Transferler	287.400
06- Sermaye Giderleri	30.817,11
07- Sermaye Transferleri	0,00
TOPLAM	23.479.356,09

Üniversitemizde 2010 yılının ilk altı aylık döneminde yapılan harcamalar hakkında özet olarak şunlar söylenebilir:

☞ Üniversitemizde 3.754 Akademik, 2.960 İdari olmak üzere, 6.714 personel için 104.711.092,20 TL gider yapılmış olup, başlangıç ödeneğine göre %52,96'lık bir gerçekleşme sağlanmıştır. Bu hesap grubunda bir önceki yılın aynı dönemine göre 2009 yılında personel giderleri hesabında bir önceki dönemine göre %10,15 oranında artış meydana gelmiştir. Bu hesap grubunun alt grupları incelendiğinde, İşçiler hesabının bir önceki yıla göre %19 oranında azalırken, 2547 sayılı Kanunun 39. Maddesi kapsamında YÖK bursu ile doktora çalışmaları için yurtdışına gidenlerin oluşturduğu Diğer Personel hesabının %1.318 (216.898,70 TL) oranında arttığı görülmektedir.

☞ Mal ve Hizmet Alımları 2009 yılının aynı dönemine göre %11 azalarak 14.906.582,15 TL olmuştur. Söz konusu hesap grubunun 2010 yılı başlangıç ödeneğinin de bir önceki yıla göre yaklaşık olarak % 27 oranında azaldığı dikkate

alındığında belirtilen düşüşün beklenildiği söylenebilir. 2010 yılında bu hesap grubunda %30,5 oranında bütçe gerçekleşmesi meydana gelmiştir.

Mal ve Hizmet Alım giderleri hesabının alt grupları incelendiğinde en yüksek gider grubunun 5.919.492,35 TL (gerçekleşme oranı %25) ile Tüketime Yönelik Mal ve Malzeme Alımlarının olduğu görülmektedir. Bu hesap grubunun içerisinde elektrik, su, akaryakıt ve yakacak alımlarının yer aldığı dikkate alındığında, Üniversitemizin ihtiyaçlarını karşılamak üzere bu hesap grubundan 1.703.376,14 TL tutarında mal ve malzeme alınmış ve bu tutar da toplam harcamanın %28,8'ini oluşturmuştur.

Hizmet Alımları 5.885.914,22 TL ile en yüksek gider yapılan ikinci alt hesap grubu olmuştur (gerçekleşme oranı %37). Belirtilen hesap grubunda bir önceki yılın aynı dönemine göre %10 oranında artış gözlenmiştir.

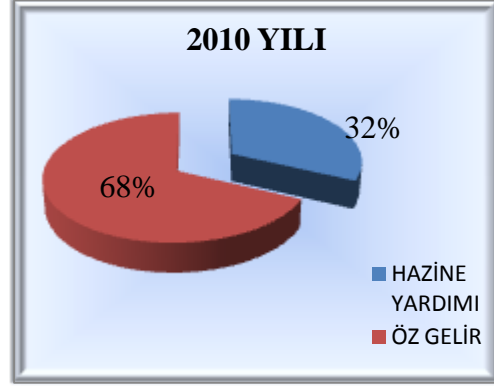
Mal ve Hizmet Alımları hesabında 2010 yılının ilk yarısında bir önceki yıla göre en fazla düşüş olan hesap grupları Görev Giderleri (%78,64) ile Tedavi ve Cenaze Giderleri (%64,49)dir. Buna karşılık Temsil ve Tanıtma Giderleri (%50,5) ile G.Menkul Mal Bakım ve Onarım Giderleri (%44,56) en yüksek artış gösteren hesap grupları olmuşlardır.

☞ Cari Transferler hesabı, 2009 yılı Ocak–Haziran dönemine göre yaklaşık %84 artarak 3.157.371 TL' ye ulaşmış olup, %50,80 oranında bütçe gerçekleşmesi yaşanmıştır. Söz konusu yüksek oranlı artışa 2.547.066 TL tutarında Görev Zararları neden olmuştur. Görev Zararları hesabının ödemesi Nisan ayında gerçekleşmiştir. Bu hesabın alt grubunda yer alan Kar Amacı Gütmeyen Kuruluşlara Yapılan Transferler Hesabı, Memur Yemek Yürütme Kurulu'na 610.305.00 TL tutarında ödeme yapılmıştır.

☞ Bir diğer ana gider grubu olan Sermaye Giderlerinde ise; 2010 yılı Ocak–Haziran döneminde, 2009 yılının ilk yarısına göre yaklaşık %60 oranında artış meydana gelmiştir. Ancak bu gider grubunun bütçe ödeneği geçen yıla göre %23 oranında azalmış ve bu hesap grubundan yapılacak harcamaların %32'sinin Hazine Yardımı (7.510.000 TL) finanse edilmesi ön görülmüştür. 2010 yılın ilk yarısında

Sermaye Giderlerinin finansmanında 3.000.000 TL tutarında Hazine Yardımı kullanılmıştır. Sermaye Giderlerinin finansman yapısı aşağıdaki grafikte gösterilmiştir.

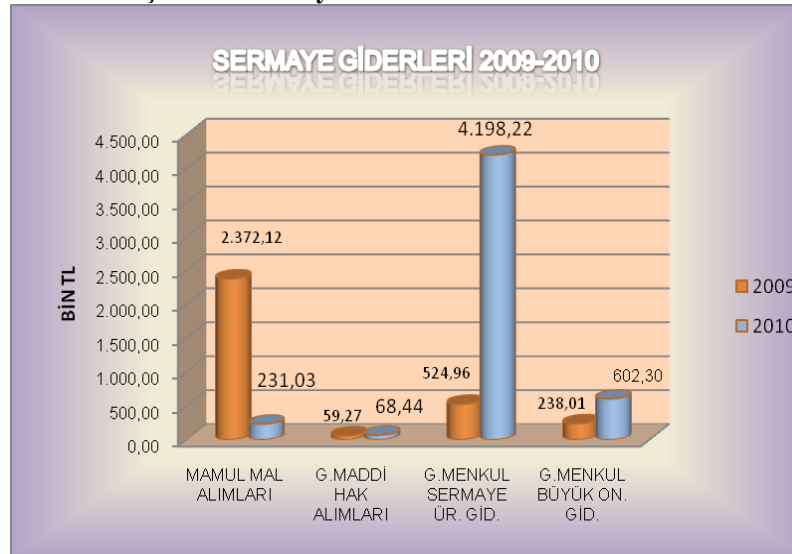
Şekil 5: Sermaye Giderlerinin Finansman Yapısı



Sermaye Giderleri hesabının alt gider grupları incelendiğinde ilk altı aylık periyotta en fazla harcamanın 4.198.217,52 TL ile G.Menkul Sermaye Üretimi Giderleri hesabında olduğu görülmektedir. Bu hesap grubundaki harcamalar Nisan ve Mayıs aylarında gerçekleşmiştir.

Aynı hesap grubunda yer alan Mamul Mal Alımları hesabında yapılan harcamalarda ise bir önceki yıla göre %90 oranında azalış yaşanmıştır. Söz konusu hesap grubunda yaklaşık %3'lük bütçe gerçekleşmesi yaşanmıştır. Sermaye Giderleri hesabının alt gider gruplarında yapılan altı aylık harcamalar karşılaştırmalı olarak aşağıdaki grafikte gösterilmiştir.

Şekil 6: Sermaye Giderleri 2009-2010



☞ Üniversitemiz bünyesinde yürütülen 4 adet DPT projesine 392.590 TL, 466 adet Bilimsel Araştırma Projesine 1.173.726 TL olmak üzere toplam 1.526.316 TL ödeme yapılmıştır. Söz konusu durum aşağıdaki tabloda gösterilmiştir.

Tablo 8: BAP-DPT PROJELERİNE YAPILAN ÖDEMELER (TL)

AYLAR	BAP	DPT
OCAK		26.344,00
ŞUBAT	5.100,00	53.432,00
MART	337.306,00	44.126,00
NİSAN	217.638,00	56.124,00
MAYIS	191.459,00	124.692,00
HAZİRAN	422.223,00	47.872,00
TOPLAM	1.173.726,00	352.590,00

☞ 2010 yılı Ocak–Haziran dönemi itibariyle TÜBİTAK ve SAN-TEZ destekli projeler ile Farabi Değişim Programına aylık olarak yapılan ödemeler aşağıdaki tabloda belirtilmiştir.

Tablo 9: TÜBİTAK, SAN-TEZ-FARABİ PROJELERİNE YAPILAN ÖDEMELER (BÜTÇE DIŞI)

AYLAR	TUTAR (TL)
Ocak	185.952,41
Şubat	94.356,50
Mart	352.044,72
Nisan	441.319,34
Mayıs	437.130,61
Haziran	276.479,66
TOPLAM	1.787.283,24

☞ AB destekli projelere 2010 yılı Ocak-Haziran döneminde 754.644,10 avro ödeme yapılmıştır. Söz konusu projelere yapılan ödemelerin aylık bazda dağılımı aşağıdaki tabloda gösterilmiştir.

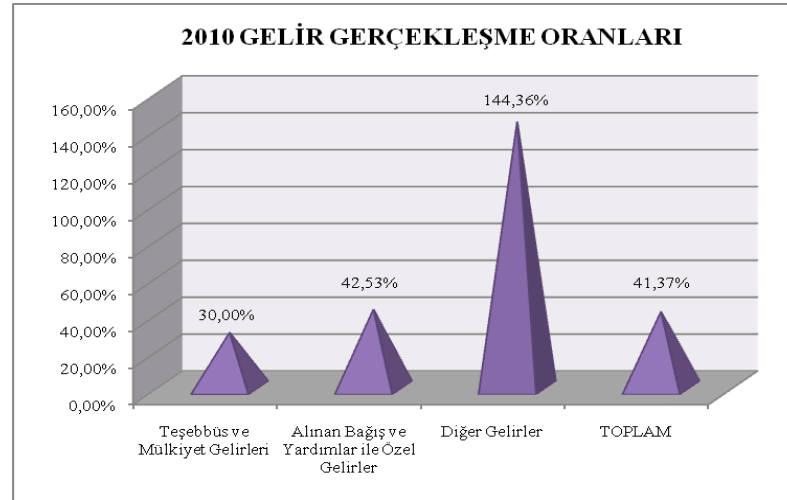
Tablo 10: AB PROJELERİNE YAPILAN ÖDEMELER (BÜTÇE DIŞI)

AYLAR	TUTAR (AVRO)
Ocak	278.655,16
Şubat	128.432,14
Mart	166.163,04
Nisan	58.297,26
Mayıs	206.126,67
Haziran	195.624,99
TOPLAM	754.644,10

B- BÜTÇE GELİRLERİ

Üniversitemizin elde ettiği gelirler 2010 yılının ilk altı ayında bir önceki yılının ilk yarısına göre %12,5 azalarak 129.835.415,22 TL olarak gerçekleşmiştir. Söz konusu gelirin %13'ü Üniversitemizin öz gelirlerini de kapsayan Teşebbüs ve Mülkiyet Gelirleri, %82,7'si Alınan Bağış ve Yardımlar, %5'i ise Diğer Gelirlerdir. Bu gelirlerle birlikte, yılbaşında öngörülen 313.826.000,00 TL gelirin %41,37'sine ulaşılmıştır. Gelir gruplarındaki bütçe gerçekleştirmeleri aşağıdaki grafikte gösterilmiştir.

Şekil 7: 2010 Yılı Ocak-Haziran Gelir Geçekleşme Oranları



Ocak-Haziran döneminde Üniversitemiz gelirlerinin bütçe hesapları bakımından dağılımı Tablo 10'da gösterilmiştir.

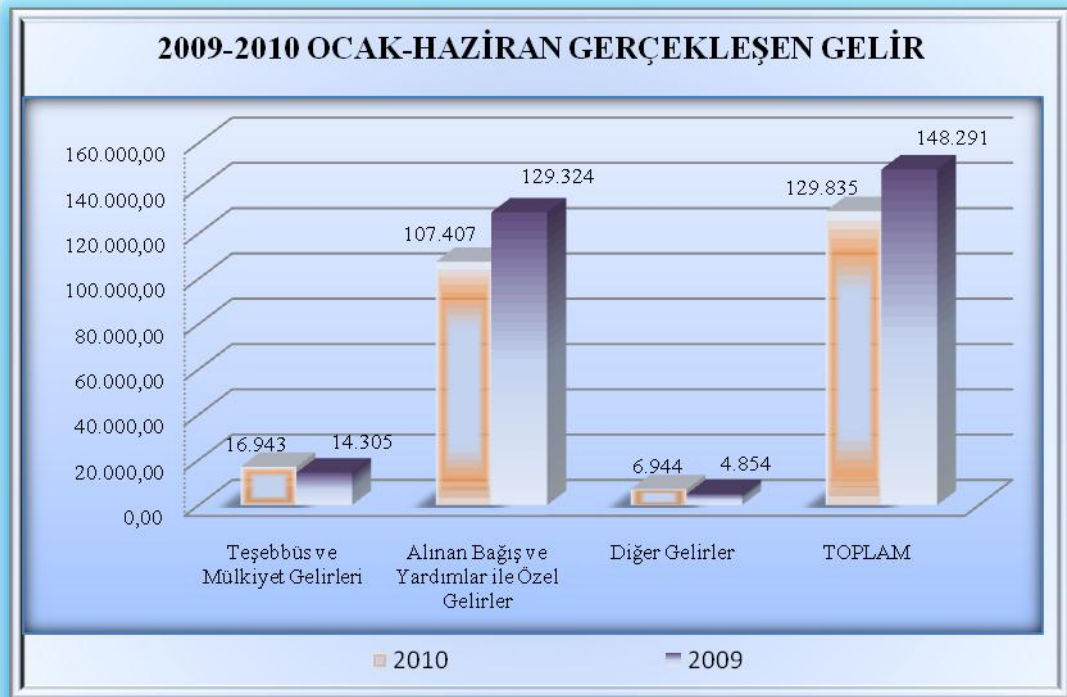
Tablo 11: 2010 YILI OCAK-HAZİRAN DÖNEMİ GELİRLERİ

	(TL)
01- Vergi Gelirleri	0,00
02- Sosyal Güvenlik Gelirleri	0,00
03- Teşebbüs ve Mülkiyet Gelirleri	16.942.670,41
04- Alınan Bağış ve Yardımlar İle Özel Gelirler	107.406.820,08
05- Diğer Gelirler	6.943.91,55
06- Sermaye Gelirleri	0,00
08- Alacaklardan Tahsilât	0,00
09- Red ve İadeler (-)	1.457.886,82
TOPLAM	129.835.415,22

Üniversitemizin ana gelir kaynağını Hazine Yardımları oluşturmaktadır. 2010 yılı bütçesinin %80,5'inin Hazine Yardımları'ndan karşılanması beklenirken, yılın ilk yarısında 106.552.400 TL Üniversitemiz hesabına yatırılmıştır. Hazine Yardımları hesabında bir önceki yıla göre %17 oranında azalma meydana gelmiştir. Bu hesap grubuyla ilgili olarak belirtilmesi gereken en önemli nokta, Üniversitemizin yatırımları için söz konusu tutarın %2,9'u (3.000.000 TL) kadar kaynak aktarılmış olmasıdır. Bu durum da doğal olarak istenilen düzeyde yatırım harcamasının yapılmasını engellemektedir.

2010 yılının ilk yarısında Hazine Yardımının bir önceki yılın aynı dönemine göre %17 oranında azalması, toplam gelir de %12,6 oranında azalmasına neden olmuştur. Hesap grupları açısından değişim oranları incelendiğinde; Üniversitemizin öz gelirlerinin de yer aldığı Teşebbüs ve Mülkiyet Gelirlerinin %18,44 ve Diğer Gelirlerin %43 arttığı söylenebilir. Üniversitemizin 2010 yılının ilk yarısındaki bütçe gelirleri, 2009 yılının aynı dönemiyle karşılaştırmalı olarak aşağıdaki grafikte sunulmuştur

Şekil 8: 2009-2010 Gerçekleşen Gelir



2010 yılının Ocak –Haziran döneminde elde edilen gelirler aylık olarak değerlendirildiğinde, en fazla gelirin Mart ayında gerçekleştiği görülmektedir. Hazine Yardımı'nın %40'ı ile öğrenci harçlarının söz konusu ayda hesaplarımıza geçmesi bu duruma neden olmuştur. Üniversitemizde aylık bazda elde edilen gelirler aşağıdaki tablolarda gösterilmiştir.

Tablo 12: OCAK AYI BÜTÇE GELİRLERİ

	(TL)
01- Vergi Gelirleri	0,00
02- Sosyal Güvenlik Gelirleri	0,00
03- Teşebbüs ve Mülkiyet Gelirleri	29.342,92
04- Alınan Bağış ve Yardımlar İle Özel Gelirler	0,00
05- Diğer Gelirler	1.595.653,68
06- Sermaye Gelirleri	20,00
08- Alacaklardan Tahsilât	0,00
09- Red ve İadeler (-)	0,00
TOPLAM	1.625.016,60

Tablo 13: ŞUBAT AYI BÜTÇE GELİRLERİ

	(TL)
01- Vergi Gelirleri	0,00
02- Sosyal Güvenlik Gelirleri	0,00
03- Teşebbüs ve Mülkiyet Gelirleri	25.298,87
04- Alınan Bağış ve Yardımlar İle Özel Gelirler	0,00
05- Diğer Gelirler	47.374,48
06- Sermaye Gelirleri	10.855,10
08- Alacaklardan Tahsilât	0,00
09- Red ve İadeler (-)	2.299,65
TOPLAM	81.228,80

Tablo 14: MART AYI BÜTÇE GELİRLERİ

	(TL)
01- Vergi Gelirleri	0,00
02- Sosyal Güvenlik Gelirleri	0,00
03- Teşebbüs ve Mülkiyet Gelirleri	14.870.518,46
04- Alınan Bağış ve Yardımlar İle Özel Gelirler	52.932.775,63
05- Diğer Gelirler	1.806.191,95
06- Sermaye Gelirleri	-10.875,10
08- Alacaklardan Tahsilât	0,00
09- Red ve İadeler (-)	0,00
TOPLAM	69.598.610,94

Tablo 15: NİSAN AYI BÜTÇE GELİRLERİ

	(TL)
01- Vergi Gelirleri	0,00
02- Sosyal Güvenlik Gelirleri	0,00
03- Teşebbüs ve Mülkiyet Gelirleri	1.953.239,13
04- Alınan Bağış ve Yardımlar İle Özel Gelirler	273.166,08
05- Diğer Gelirler	1.246.196,40
06- Sermaye Gelirleri	0,00
08- Alacaklardan Tahsilât	0,00
09- Red ve İadeler (-)	1.454.434,81
TOPLAM	2.018.166,80

Tablo 16: MAYIS AYI BÜTÇE GELİRLERİ

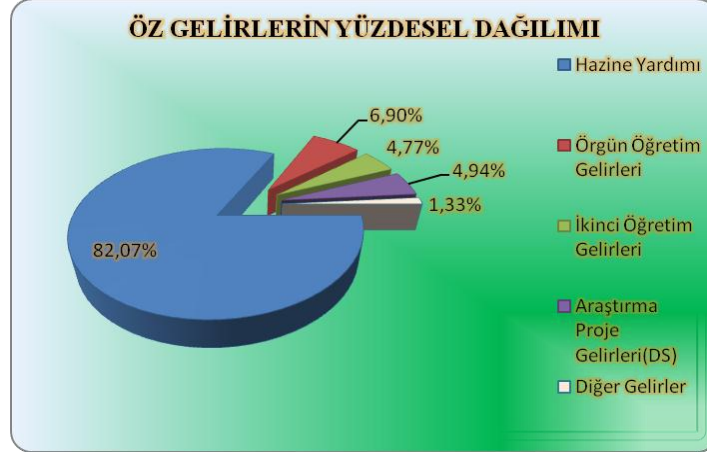
	(TL)
01- Vergi Gelirleri	0,00
02- Sosyal Güvenlik Gelirleri	0,00
03- Teşebbüs ve Mülkiyet Gelirleri	30.849,52
04- Alınan Bağış ve Yardımlar İle Özel Gelirler	37.485,00
05- Diğer Gelirler	1.135.020,60
06- Sermaye Gelirleri	0,00
08- Alacaklardan Tahsilât	0,00
09- Red ve İadeler (-)	0,00
TOPLAM	1.203.355,12

Tablo 17: HAZİRAN AYI BÜTÇE GELİRLERİ

	(TL)
01- Vergi Gelirleri	0,00
02- Sosyal Güvenlik Gelirleri	0,00
03- Teşebbüs ve Mülkiyet Gelirleri	33.421,51
04- Alınan Bağış ve Yardımlar İle Özel Gelirler	21.250.000,00
05- Diğer Gelirler	1.113.474,44
06- Sermaye Gelirleri	0,00
08- Alacaklardan Tahsilât	0,00
09- Red ve İadeler (-)	1.252,36
TOPLAM	22.395.643,59

2010 yılının ilk yarısında Üniversitemizin hesabına aktarılan kaynakların %82'si Hazine Yardımı ve %18 Öz Gelirlerdir. Öz Gelirlerin yapısı incelendiğinde, en yüksek gelirin Örgün Öğretim Gelirlerinden oluştuğu görülmektedir. Örgün Öğretim Gelirleri, toplam gelirin %6,90'ını oluşturmaktadır. Üniversitemiz gelirlerinin yüzdesel dağılımı Şekil-9'da gösterilmiştir.

Şekil 9: Gelirlerin Yüzdesel Dağılımı



Örgün Öğretim Gelirleri 2010 yılının ilk yarısında bir önceki yılın aynı dönemine göre %15,30 oranında artmıştır. Bununla birlikte İkinci Öğretim Gelirleri %14,40, Araştırma Projeleri Gelirleri ise %40 oranında artış göstermiştir. Üniversitemizin Öz Gelirleri ile Hazine Yardımı karşılaştırmalı olarak aşağıdaki tabloda gösterilmiştir. Tabloda “Red ve İadeler” gösterilmemiştir.

Tablo 18: 2009-2010 BÜTÇE GELİRLERİ

GELİR GRUBU	2009 OCAK-HAZİRAN GERÇEKLEŞME (BİN TL)		2010 OCAK-HAZİRAN GERÇEKLEŞME (BİN TL)	
	TUTAR	YÜZDE	TUTAR	YÜZDE
Üniversite Geliri	148.290,59	100,00%	129.835,41	100,00%
Hazine Yardımı	129.324,00	87,21%	106.552,40	82,07%
Örgün Öğretim Gelirleri	7.773,88	5,24%	8.961,84	6,90%
İkinci Öğretim Gelirleri	5.409,79	3,65%	6.188,15	4,77%
Araştırma Proje Gelirleri(DS)	4.574,37	3,08%	6.408,42	4,94%
Tezsiz Yüksek Lisans Gelirleri	675,89	0,46%	849,06	0,65%
Tezli Yüksek Lisans Gelirleri			765,56	0,59%
Kira Gelirleri	96,87	0,07%	47,88	0,04%
Diğer Gelirler	435,79	0,29%	62,10	0,05%

- Raporlama farklılığından dolayı 2009 Tezli Y.Lisans Gelirleri gösterilmemiştir.

II. OCAK-HAZİRAN DÖNEMİNDE YÜRÜTÜLEN FAALİYETLER

İdari ve Mali İşler Dairesi Başkanlığı tarafından düzenlenen 9601043,49 TL bedelli dokuz ihaleye Ocak-Haziran döneminde KDV dahil toplam 5.513.195,10 TL ödeme yapılmıştır. Söz konusu ihaleler aşağıdaki tabloda gösterilmiştir.

S.NO	İŞİN ADI	SÖZLEŞME SÜRESİ (AY)	SÖZLEŞME TUTARI (TL) (KDV HARİÇ)	01.01.-30.06.2010 ÖDEME TUTARI (TL) (KDV DAHİL)
1	AKARYATIK	12	802.600,00	415.170,50
2	4 ADET ARÇ İHALESİ	10	39.200,00	18.502,40
3	25 ADET ARAÇ İHALESİ	12	444.000,00	261.960,00
4	TEMİZLİK İHALESİ	3	1.242.000,00	1.518.979,65
5	TEMİZLİK İHALESİ	1	453.490,00	535.118,20
6	TEMİZLİK İHALESİ	8	3.642.686,40	1.090.163,06
7	GÜVENLİK İHALESİ	2	576.540,00	6.800.317,20
8	GÜVENLİK İHALESİ	1	286.564,60	341.686,23
9	GÜVENLİK İHALESİ	8	2.113.962,49	651.297,86
TOPLAM			9.601.043,49	5.513.195,10

Yapı İşleri Dairesi Başkanlığı tarafından yapılan ihaleler ile belirtilen ihalelere ilişkin olarak yapılan ödemeler Tablo 19 ve Tablo 20’de gösterilmiştir. Buna göre, belirtilen ihalelere 2010 yılının ilk yarısında toplam 6.418.948,48 TL ödeme yapılmıştır. Söz konusu tutarın %30’u yıl içerisinde düzenlenen ihalelere ilişkindir.

Tablo 19: 2010 YILINDA İHALESİ YAPILAN İHALELERİN 2010 YILI İLK 6 AYI İÇERİSİNDE YAPILAN ÖDEME BİLGİLERİ

S.NO	İŞİN ADI	İHALE TARİHİ	İS BITİM TARİHİ	SOZLESME BEDELİ (TL)	SOZLESME BEDELİ KDV DAHİL (TL)	01.01.-30.06.2010 ÖDEME (TL)
1	GAZİ ÜNİVERSİTESİ TEKNİK EĞİTİM FAKÜLTESİ ÖĞRENCİ YEMEKHANESİ TADİLAT VE ONARIM İŞİ	05.01.2010	10.07.2010	561.636,99	795.276,58	452.920,27
2	G.Ü.TIP FAK.GASTROENTROLOJİ MUTFAK, YEMEKHANE, AYAKTAN CERRAHİ MERKEZİ VE TEKNİK BİRİMLER	22.01.2010	04.12.2011	19.990.270,80	28.306.222,32	1.468.762,48
3	ÇUBUK KAMPUSU FİBER OPTİK ALT YAPI HAZIRLAMA İŞİ	08.06.2010	30 GÜN YER TESLİMİ YAPILMADI	66500	94.164,00	0,00
4	G.Ü.İLETİŞİM FAK.2.KAT VE MERDİVEN KOVASI TAD.ONARIM İŞİ	27.05.2010	18.07.2010	131.951,00	186.842,62	0,00
5	G.Ü.MÜHENDİSLİK FAKÜLTESİ VE TÖMER BİNALARİ AHŞAP OTURMA GRUPLARI YAPIM İŞİ	14.05.2010	12.07.2010	28.000,00	39.648,00	0,00
6	G.Ü.GÖLBAŞI AMATEM VE SAĞLIK ARAŞTIRMA BİNASI ONARIM İŞİ	03.06.2010	31.12.2010	742.973,00	1.052.049,77	0,00
TOPLAM				21.521.331,79	30.474.203,29	1.921.682,75

Tablo 20: 2010 ÖNCESİ İHALESİ YAPILAN ÖDEMESİ 2010 YILI İLK 6 AYI İÇERİSİNDE GERÇEKLEŞEN İHALELER

S.NO	İŞİN ADI	İHALE TARİHİ	İS BITİM TARİHİ	SOZLESME BEDELİ (TL)	SOZLESME BEDELİ KDV DAHİL (TL)	01.01.-30.06.2010 ÖDEME (TL)
1	G.Ü.MÜHENDİSLİK MİMARLIK FAKÜLTESİ EK BİNA LABARATUVARLAR, ÖĞRENCİ HİZMET BİRİMLERİ İKMAL İNŞAATI İŞİ	24.12.2009	18.10.2010	4.446.200,00	6295819,2	2.028.164,24
2	G.Ü.TIP FAKÜLTESİ ARŞ.UYG.HASTANESİ HEMATOLOJİ SERV.YAPIM İŞİ	01.12.2009	25.03.2011	2.410.698,00	3.413.548,37	368.315,00
3	AÇIK VE KAPALI SPOR TESİSLERİ İKMAL İNŞAATI İŞİ	26.05.2008	24.12.2010	16.995.322,00	24.065.375,95	1.000.052,08
4	G.Ü.İKTİSADİ VE İDARİ BİLİMLER FAKÜLTESİ YENİ DERSLİKLER VE EĞİTİM BİRİMLERİ İNŞAAT YAPIM İŞİ	12.05.2009	20.01.2012	5.800.000,00	7.528.400,00	1.100.734,41
TOPLAM				29.652.220,00	41.303.143,52	4.497.265,73

III. TEMMUZ – ARALIK DÖNEMİNE İLİŞKİN BEKLENTİLER

Bütçe Giderleri: 313.826.000,00 TL başlangıç ödeneğinden 2010 yılının ilk altı aylık döneminde 147.369.311,92 TL bütçe gideri gerçekleştirilmiştir. Ödeneklerin Üniversitemiz ihtiyaçları göz önünde bulundurularak, 2010 yılı Performans Programında belirtilen hedefler doğrultusunda kullanılmasına özen gösterilecektir.

Bütçe Gelirleri: 2010 yılında Üniversitemizin 313.826.000,00 TL tutarında gelir elde etmesi beklenmektedir. Yılın ilk altı aylık döneminde 129.835.415,221 TL gelir elde edilmiştir. Bu tutarın 252.540.000,00 TL'sinin Hazine Yardımından oluşması tahmin edilmektedir.

Yapı İşleri Daire Başkanlığı tarafından 2010 yılının Temmuz-Aralık döneminde düzenlenmesi planlanan ihaleler aşağıdaki tabloda belirtilmiştir.

Tablo 21: 2010 TEMMUZ-ARALIK DÖNEMİNDE YAPILMASI PLANLANAN İHALELER

SIRA NO	İŞİN ADI	İHALE TARİHİ	SIRA NO	İŞİN ADI
1	G.Ü.TİCARET TURİZM FAK.DERSLİK BLOKLARI ÇATI YALITIM YAPILMASI İŞİ	20.07.2010	14	ÇUBUK ATATÜRK MYO UYGULAMA ATÖLYELERİ VE DERSLİKLERİN DÜZENLENME İŞİ
1	ESKİ AMATEM BİNASI KAZAN DAİRESİ DÜZENLEME İŞİ	15.07.2010	15	ECZACILIK FAKÜLTESİ GİRİŞİNİN TANZİMİ VE ÖĞRENCİ ANFİLERİNİN TADİLAT VE ONARIMI
2	TEKNOLOJİ FAKÜLTESİ DÖKÜM A.B.D. ATÖLYE, ÇATI YAPIM İŞİ		16	ECZACILIK FAKÜLTESİ İLAÇ ÜRETİM MERKEZİ TADİLATININ YENİLENMESİ
3	ÇAYYOLU POLİKLİNİĞİ ENERJİ MERKEZİ YAPILMASI İŞİ	27.07.2010	17	REKTÖRLÜK E-BİLGİ SİSTEMİ
4	TIP FAK.LAPAROSKOPIK CERRAHI UYG.MER.MOL.BİY.LAB.İLE TIBBİ DEPO YAPILMASI		18	TEKNOLOJİ FAKÜLTESİ KALORİFER BORULARI DEĞİŞİM İŞİ
5	G.Ü.GAZİ EĞİTİM FAKÜLTESİ F BLOK ZEMİN 1-2-3.KATLAR TADİLAT VE YENİLEME İŞİ	12.08.2010	19	EDEBİYAT FAKÜLTESİNE YENİ BİNA YAPILMASI
6	G.Ü.TIP FAKÜLTESİ İMMİNOBİYOTEKNOLOJİ ARAŞTIRMA VE UYGULAMA MERKEZİ		20	ÇUBUK ARŞİV BİNALARININ TADİLATI VE YENİDEN DÜZENLENMESİ
7	G.Ü.FEN EDEBİYAT FAKÜLTESİ AMFİLER BLOĞU VE REKTÖRLÜK BİNASI BİLGİ İŞLEM MERKEZİ ONARIMI	22.07.2010	21	YADEM B BLOK GÖLBAŞI TADİLATI
8	G.Ü.REKTÖRLÜK VE FAKÜLTELER KOMPANZASYON PANOLARI TRAFOLAR VE ÇEVRE AYDINLATMA ONARIM YENİLENMESİ İŞİ	23.07.2010	22	BEDEN EĞİTİMİ KONFERANS SALONU YAPILMASI
9	REKTÖRLÜK BİNASI ÇATI KATI AVRUPA BİRLİĞİ PROJE OFİSİ TADİLATI TAMİRAT İŞİ		23	REKTÖRLÜK BİNASININ GİRİŞİNİN DÜZENLENMESİ
10	AMATEM MERKEZİ KAZAN DAİRESİ YAPIM İŞİ		24	REKTÖRLÜK MİMAR KEMALETTİN SALONUNUN SES DÜZENİ
11	GÖLBAŞI YADEM BİNASI (C BLOK)		25	REKTÖRLÜK BİNASI ÇATISININ ONARILMASI
12	ÇUBUK GİRİŞ KAPISI VE TAK YAPIM İŞİ		26	GAZİ EĞİTİM FAKÜLTESİ LAB. YENİLENMESİ
13	TEKNOLOJİ FAKÜLTESİ DÖKÜM BÖLÜMÜ ARA GEÇİŞ BİNASI VE ÇATI ONARIM İŞİ		27	MESLEKİ EĞİTİM FAK. ÇATI KONF. SALONU VE ÇAY OCAĞI YAPILMASI

EK- 1: BÜTÇE GİDERLERİNİN GELİŞİMİ

BÜTÇE GİDERLERİ		2009	2010	OCAK GERÇEKLEŞME		ŞUBAT GERÇEKLEŞME		MART GERÇEKLEŞME		NİSAN GERÇEKLEŞME		MAYIS GERÇEKLEŞME		HAZİRAN GERÇEKLEŞME		OCAK-HAZİRAN GERÇEKLEŞME TOPLAMI		ARTIŞ ORANI * (%)	OCAK-HAZİRAN GERÇEK ORANI ** (%)		2010 YILSONU GERÇEKLEŞME E TAHMİNİ
		GERÇEKLEŞME	BASLANGIÇ ÖDENEĞİ	2009	2010	2009	2010	2009	2010	2009	2010	2009	2010	2009	2010	2009	2010	2009	2010	2010	
BÜTÇE GİDERLERİ TOPLAMI		304.245.827,62	313.826.000	22.045.187,58	24.491.799,07	19.970.296,65	21.013.250,76	18.175.556,96	21.529.986,37	23.977.626,54	29.719.391,05	25.832.088,05	27.135.528,58	22.371.877,69	23.479.356,09	132.372.633,47	147.369.311,92	11,33	43,51	46,96	313.826.000
01	PERSONEL GİDERLERİ	184.493.839,40	197.702.000	19.135.153,25	20.113.740,03	14.191.566,46	16.380.973,40	14.080.281,71	15.719.503,48	16.209.381,47	17.947.141,66	15.574.556,00	17.214.296,86	16.872.630,16	17.335.436,77	95.063.569,05	104.711.092,20	10,15	51,53	52,96	197.702.000
01	1 MEMURLAR	178.227.686,95	190.260.000	18.548.185,04	19.476.499,81	13.702.798,06	15.900.491,03	13.514.966,78	15.082.018,30	15.613.192,01	17.365.901,32	15.097.702,93	16.600.231,48	15.306.662,94	16.750.416,90	91.783.507,76	101.215.558,84	10,28	51,50	53,20	190.260.000
01	2 SÖZLEŞMELİ PERSONEL	3.391.951,11	3.764.000	390.162,14	422.694,54	269.447,49	295.203,62	295.876,11	298.956,41	292.655,14	296.430,08	271.963,63	296.430,08	262.465,63	296.485,63	1.772.570,14	1.906.200,96	7,54	52,26	50,64	3.764.000
01	3 İŞÇİLER	1.803.471,14	1.978.000	136.013,19	133.039,55	150.842,53	97.556,69	167.535,85	174.150,47	196.032,38	104.953,05	96.143,80	147.442,89	238.427,97	137.636,52	984.995,72	794.779,17	-19,31	54,62	40,18	1.978.000
01	4 GEÇİCİ PERSONEL	951.422,89	1.600.000	55.748,10	51.100,34	67.869,35	61.484,06	96.302,70	122.273,77	107.501,94	131.934,65	106.776,54	132.459,52	73.000,98	78.402,19	507.199,68	577.655,13	13,89	53,31	36,10	1.600.000
01	5 DİĞER PERSONEL	119.307,31	100.000	5.044,72	30.405,19	609,02	26.238,00	5.600,27	42.104,53	0,00	47.922,56	1.969,10	37.732,89	2.072,64	32.495,53	15.295,75	216.998,70	1318	12,82	216,90	100.000
02	SOSYAL GÜVENLİK KURUMLARINA DEVLET PRİMİ GİDERLERİ	22.571.636,83	37.560.000	2.652.028,81	3.965.001,56	1.807.848,62	3.096.802,42	1.827.626,68	3.140.138,26	1.808.649,68	3.101.937,99	1.805.917,07	3.090.692,74	1.800.434,85	3.099.704,48	11.702.505,63	19.494.277,45	66,58	51,85	51,30	37.560.000
02	1 MEMURLAR	21.741.406,93	36.575.000	2.558.833,16	3.877.906,86	1.731.195,47	3.029.972,18	1.763.848,77	3.069.411,98	1.745.223,57	3.032.033,03	1.743.313,55	3.023.124,26	1.742.759,31	3.031.464,17	11.285.173,83	19.063.912,48	68,93	51,91	52,12	36.575.000
02	2 SÖZLEŞMELİ PERSONEL	543.340,24	816.000	62.785,48	68.170,94	43.583,20	47.943,21	44.668,43	48.269,40	44.204,72	48.295,54	44.080,51	48.295,54	39.881,38	48.306,37	279.203,68	309.281,00	10,77	51,39	50,21	816.000
02	3 İŞÇİLER	217.629,12	262.000	18.424,34	17.957,19	18.478,04	18.192,49	18.146,37	18.192,49	18.146,37	18.192,49	17.455,24	17.923,07	17.064,17	17.807,59	107.714,53	108.265,32	0,51	49,49	41,32	262.000
02	4 GEÇİCİ PERSONEL	69.260,54	107.000	11.985,85	966,57	14.591,91	694,54	963,03	4.264,39	1.075,02	3.416,93	1.067,77	1.349,87	730,01	2.126,35	30.413,59	12.818,65	-57,85	43,91	11,98	107.000
02	5 DİĞER PERSONEL	0,00	0	0,00	0,00	0,00	0,00	0,00	0,00	0,00	0,00	0,00	0,00	0,00	0,00	0,00	0,00				0
03	MAL VE HİZMET ALIM GİDERLERİ	44.689.887,18	48.839.000	258.005,52	413.057,48	2.395.997,57	1.535.474,34	2.261.988,86	2.347.439,63	5.010.099,75	3.488.355,30	3.333.474,85	4.396.257,07	3.514.709,24	2.725.997,73	16.783.275,79	14.906.582,15	-11,18	37,55	30,52	48.839.000
03	1 ÜRETİME YÖNELİK MAL VE MALZEME ALIMLARI	0,00	0	0,00	0,00	0,00	0,00	0,00	0,00	0,00	0,00	0,00	0,00	0,00	0,00	0,00	0,00				0
03	2 TÜKETİME YÖNELİK MAL VE MALZEME ALIMLARI	17.106.748,93	23.763.500	175.527,02	391.465,78	824.490,45	679.435,40	555.358,90	760.944,88	2.458.407,48	1.468.314,71	785.914,62	1.619.520,20	1.218.340,18	999.811,38	6.019.038,69	5.919.492,35	-1,65	35,19	24,91	23.763.500
03	3 YOLLUKLAR	1.378.515,28	2.665.000	21.843,83	45.571,67	46.623,05	82.563,89	102.276,00	148.462,59	182.770,17	271.321,09	169.146,47	109.400,28	56.709,63	679.163,36	557.526,12	-17,91	49,34	20,92	2.665.000	
03	4 GÖREV GİDERLERİ	130.197,82	65.000	0,00	4.242,12	834,68	3.551,22	10.965,97	1.654,60	4.539,47	41.935,50	988,58	66.018,00	5.612,20	107.401,44	22.940,88	-78,64	82,49	35,29	65.000	
03	5 HİZMET ALIMLARI	12.775.824,23	15.879.000	60.551,25	21.591,70	857.554,38	747.659,81	1.012.144,30	1.202.493,23	1.231.817,56	1.344.933,92	1.113.623,91	1.374.892,74	1.071.923,28	1.194.342,82	5.347.614,69	5.885.914,22	10,07	41,86	37,07	15.879.000
03	6 TEŞVİK VE TANIYMA GİDERLERİ	452.835,21	396.000	0,00	0,00	0,00	4.369,84	30.119,33	19.469,05	37.959,42	109.431,88	33.187,50	46.459,00	169.293,87	179.729,82	270.560,12	50,54	39,69	68,32	396.000	
03	7 MENKUL MAL GAYRİMADDİ HAK ALIM, BAKIM VE ONARIM GİDERLERİ	1.635.296,01	4.627.500	0,00	23.099,55	31.115,16	99.286,26	146.294,06	157.033,24	257.651,35	186.967,41	186.016,31	72.874,54	47.628,93	539.261,40	668.705,81	24,00	32,98	14,45	4.627.500	
03	8 GAYRİMENKUL MAL BAKIM VE ONARIM GİDERLERİ	775.869,91	1.443.000	0,00	4.652,11	29.806,86	43.851,19	59.529,10	64.682,11	112.725,71	21.217,20	14.556,28	42.362,11	38.910,47	176.764,69	255.528,42	44,56	22,78	17,71	1.443.000	
03	9 TEDAVİ VE CEZAEZ GİDERLERİ	10.436.599,79		83,42	636.386,94	460.863,29	34.816,15	936.573,12	79.460,55	803.063,24	997.948,95	897.331,80	213.688,53	3.734.301,71	1.325.914,23	-64,49	35,78				
04	FAİZ GİDERLERİ	0,00	0	0,00	0,00	0,00	0,00	0,00	0,00	0,00	0,00	0,00	0,00	0,00	0,00	0,00	0,00	0,00	0,00	0	
05	CARİ TRANSFERLER	12.186.564,62	6.215.000	0,00	0,00	421.727,00	0,00	5.659,79	322.905,00	254.000,00	2.547.066,00	1.035.819,00	0,00	0,00	287.400,00	1.717.205,79	3.157.371,00	83,87	14,09	50,80	6.215.000
05	1 GÖREV ZARARLARI	4.620.751,36	5.000.000	0,00	0,00	0,00	0,00	0,00	0,00	2.547.066,00	0,00	0,00	0,00	0,00	0,00	0,00	2.547.066,00	0,00	41,41	50,94	5.000.000
05	2 HAZİNE YARDIMLARI	6.506.465,00	0	0,00	421.727,00	0,00	0,00	0,00	0,00	0,00	0,00	1.035.819,00	0,00	0,00	0,00	1.457.546,00	0,00				0
05	3 KAR AMACI GÜTMİYEN KURULUŞLARA YAPILAN TRANSFERLER	1.048.000,00	1.200.000	0,00	0,00	0,00	322.905,00	254.000,00	0,00	0,00	0,00	0,00	0,00	287.400,00	254.000,00	610.305,00	140,28	24,24	50,86	1.200.000	
05	4 HANE HALKINA YAPILAN TRANSFERLER	0,00	0	0,00	0,00	0,00	0,00	0,00	0,00	0,00	0,00	0,00	0,00	0,00	0,00	0,00	0,00		41,41		0
05	5 DEVLET SOSYAL GÜVENLİK KURUMLARINDAN HANE HALKINA	0,00	0	0,00	0,00	0,00	0,00	0,00	0,00	0,00	0,00	0,00	0,00	0,00	0,00	0,00	0,00		41,41		0
05	6 YURTDIŞINA YAPILAN TRANSFERLER	11.348,26	15.000	0,00	0,00	0,00	5.659,79	0,00	0,00	0,00	0,00	0,00	0,00	0,00	5.659,79	0,00		49,87		15.000	
05	8 GELİRLERDEN AYRILAN PAYLAR	0,00	0	0,00	0,00	0,00	0,00	0,00	0,00	0,00	0,00	0,00	0,00	0,00	0,00	0,00	0,00		41,41		0
06	SERMAYE GİDERLERİ	28.381.150,48	23.510.000	0,00	0,00	0,00	0,00	0,00	0,00	686.495,64	2.634.890,10	1.323.755,13	2.434.281,91	1.184.103,44	30.817,11	3.194.354,21	5.099.989,12	59,66	11,26	21,69	23.510.000
06	1 BAKUL MAL ALIMLARI	5.573.083,24	7.950.000	0,00	0,00	0,00	0,00	0,00	0,00	590.038,19	10.850,16	671.382,43	189.367,55	1.110.696,04	30.817,11	2.372.116,66	231.034,82	-90,26	42,56	2,91	7.950.000
06	2 MENKUL SERMAYE ÜRETİM GİDERLERİ	0,00	100.000	0,00	0,00	0,00	0,00	0,00	0,00	0,00	0,00	0,00	0,00	0,00	0,00	0,00	0,00		0,00		100.000
06	3 GAYRİ MADDİ HAK ALIMLARI	145.454,50	910.000	0,00	0,00	0,00	0,00	0,00	0,00	59.265,50	68.440,00	0,00	0,00	0,00	0,00	59.265,50	68.440,00	15,48	40,75	7,52	910.000
06	4 GAYRİMENKUL ALIMLARI VE KAMULAŞTIRMASI	0,00	0	0,00	0,00	0,00	0,00	0,00	0,00	0,00	0,00	0,00	0,00	0,00	0,00	0,00	0,00				0
06	5 GAYRİMENKUL SERMAYE ÜRETİM GİDERLERİ	12.733.011,12	11.500.000	0,00	0,00	0,00	0,00	0,00	0,00	0,00	2.315.685,10	524.962,85	1.982.532,42	0,00	0,00	524.962,85	4.198.217,62	699,72	4,12	36,51	11.500.000
06	6 MENKUL MALLARIN BÜYÜK ONARIM GİDERLERİ	0,00	0	0,00	0,00	0,00	0,00	0,00	0,00	37.191,95	0,00	0,00	0,00	0,00	0,00	0,00	0,00				0
06	7 GAYRİMENKUL BÜYÜK ONARIM GİDERLERİ	9.929.601,63	3.000.000	0,00	0,00	0,00	0,00	0,00	0,00	0,00	239.914,84	127.409,85	362.381,94	73.407,40	0,00	238.009,20	602.296,75	153,06	2,40	20,08	3.000.000
06	8 STOK ALIMLARI	0,00	0	0,00	0,00	0,00	0,00	0,00	0,00	0,00	0,00	0,00	0,00	0,00	0,00	0,00	0,00				0
06	9 DİĞER SERMAYE GİDERLERİ	0,00	50.000	0,00</																	

EK- 2: BÜTÇE GELİRLERİNİN GELİŞİMİ

EKONOMİK KOD		2009 GERÇEKLEŞME TOPLAMI	2010 PLANLANAN GELİR	OCAK GERÇEKLEŞME		ŞUBAT GERÇEKLEŞME		MART GERÇEKLEŞME		NİSAN GERÇEKLEŞME		MAYIS GERÇEKLEŞME		HAZİRAN GERÇEKLEŞME		OCAK-HAZİRAN GERÇEKLEŞME TOPLAMI		ARTIŞ ORANI (%)	OCAK-HAZİRAN GERÇEK ORANI ** (%)	
				2009	2010	2009	2010	2009	2010	2009	2010	2009	2010	2009	2010	2009	2010		2009	2010
	BÜTÇE GELİRLERİ TOPLAMI	334.303.671,17	313.826.000,00	20.710.882,05	1.625.016,60	21.775.494,22	81.228,80	12.690.167,81	69.596.610,94	32.132.467,33	2.018.166,80	41.880.138,41	34.116.748,49	19.101.466,02	22.395.643,59	148.459.065,42	129.835.415,22	-12,54	47,13	41,37
01	Vergi Gelirleri	0,00	0,00	0,00	0,00	0,00	0,00	0,00	0,00	0,00	0,00	0,00	0,00	0,00	0,00	0,00	0,00			
02	Sosyal Güvenlik Gelirleri	0,00	0,00	0,00	0,00	0,00	0,00	0,00	0,00	0,00	0,00	0,00	0,00	0,00	0,00	0,00	0,00			
03	Teşebbüs ve Mülkiyet Gelirleri	36.033.631,90	56.476.000,00	38.677,37	29.342,92	63.917,42	25.298,87	12.250.572,58	14.870.518,46	85.292,77	1.953.239,13	1.746.625,98	30.849,52	120.227,07	33.421,51	14.305.313,19	16.942.670,41	18,44	32,94	30,00
03 1	Mal ve Hizmet Satış Gelirleri	35.779.867,44	56.116.000,00	34.796,05	25.510,20	54.897,30	18.800,35	12.246.627,54	14.864.628,95	81.640,05	1.942.617,25	1.740.090,51	19.207,80	50.383,75	24.025,65	14.208.435,20	16.894.790,20	18,91	33,12	30,11
03 2	Malın kullanma veya faaliyetle bulunma izni gelirleri															0,00	0,00			
03 3	KİT ve Kamu Bankaları Gelirleri															0,00	0,00			
03 4	Kurumlar Hasılatı															0,00	0,00			
03 5	Kurumlar Karları															0,00	0,00			
03 6	Kira Gelirleri	253.764,46	350.000,00	3.881,32	3.832,72	9.020,12	6.498,52	3.945,04	5.889,51	3.652,72	10.621,88	6.535,47	11.641,72	69.843,32	9.395,86	96.877,99	47.880,21	-50,58	19,38	13,68
03 9	Diğer Teşebbüs ve Mülkiyet Gelirleri		10.000,00														0,00			
04	Alınan Bağış ve Yardımlar ile Özel Gelirler	288.212.104,00	252.540.000,00	20.000.000,00	0,00	20.950.000,00	0,00	0,00	52.932.775,63	31.300.000,00	273.166,08	39.000.000,00	32.950.878,37	18.074.000,00	21.250.000,00	129.324.000,00	107.406.820,08	-16,95	50,35	42,53
04 1	Yurt Dışından Alınan Bağış ve Yardımlar															0,00	0,00			
04 2	Merkez Yönetim Bütçesine Dahil İdarelerden Alınan Bağış ve Yardımlar	285.449.568,00	252.540.000,00	20.000.000,00		20.950.000,00		0,00	52.389.006,63	31.300.000,00		39.000.000,00	32.913.393,37	18.074.000,00	21.250.000,00	129.324.000,00	106.552.400,00	-17,61	50,35	42,19
04 3	Diğer İdarelerden Alınan Bağış ve Yardımlar															0,00	0,00			
04 4	Kurumlardan ve Kişilerden Alınan Yardım ve Bağışlar	2.762.544,00							543.769,00		273.166,08		37.485,00			0,00	854.420,08			
04 5	Proje Yardımları															0,00	0,00			
04 6	Özel Gelirler															0,00	0,00			
05	Diğer Gelirler	10.357.877,76	4.810.000,00	672.204,68	1.595.653,68	762.023,87	47.374,48	441.099,67	1.806.191,95	887.174,56	1.246.196,40	1.134.606,50	1.135.020,60	957.360,95	1.113.474,44	4.854.470,23	6.943.911,55	43,04	33,74	144,36
05 1	Faiz Gelirleri	245.837,48	5.000,00	0,00		679,08	335,26	10,50	865,57	617,85	5.729,43	1.047,13	2.785,36	154,65	902,83	2.509,21	10.618,45	323,18		212,37
05 2	Kişi ve Kurumlardan Alınan Paylar	9.570.052,19	4.200.000,00	655.219,02	1.567.948,37	697.831,17	24.942,40	411.466,43	1.657.729,27	841.011,20	1.124.993,59	1.094.597,27	1.096.940,10	936.352,60	1.073.241,00	4.636.477,69	6.545.794,73	41,18	33,15	155,85
05 3	Para Cezaları	5.875,30	50.000,00	0,00		46,50		0,00		0,00	750,00	46,50		93,00		186,00	750,00	0,37		1,50
05 9	Diğer Çeşitli Gelirler	536.112,81	555.000,00	16.985,66	27.705,31	63.467,12	22.096,82	29.622,74	147.597,11	45.545,51	114.723,38	38.915,60	35.295,14	20.760,70	39.330,61	215.297,33	386.748,37	79,63	61,51	69,68
06	Sermaye Gelirleri	0,00	0,00	0,00	0,00	0,00	10.855,10	0,00	-10.875,10	0,00	0,00	0,00	0,00	0,00	0,00	0,00	0,00			
06 1	Taşınmaz Satış Gelirleri																0,00			
06 2	Tagirler Satış Gelirleri			20,00			10.855,10		-10.875,10								0,00			
06 3	Menkul Kıymet ve Varlık Satış Gelirleri																0,00			
06 9	Diğer Sermaye Satış Gelirleri																0,00			
08	Alacaklardan Tahsilat	0,00	0,00	0,00	0,00	0,00	0,00	0,00	0,00	0,00	0,00	0,00	0,00	0,00	0,00	0,00	0,00			
08 1	Yurtiçi Alacaklardan Tahsilat																			
9	Red ve İadeler (-)	299.942,51	0,00	0,00	0,00	447,07	2.299,65	1.504,44	0,00	140.000,00	1.454.434,81	1.094,07	0,00	50.122,00	1.252,36	24.718,00	1.457.986,02	5796,48		
09 1	Vergi Gelirleri																			
09 2	Sosyal Güvenlik Gelirleri																			
09 3	Teşebbüs ve Mülkiyet Gelirleri	297.899,60						73,00		140.000,00	1.451.571,00			50.000,00		24.718,00	1.451.571,00	5772,53		
09 4	Alınan Bağış ve Yardımlar ile Özel Gelirler																			
09 5	Diğer Gelirler	2.042,91				447,07	2.299,65	1.431,44			2.863,81	1.094,07		122,00	1.252,36		6.415,82			
09 6	Sermaye Gelirleri																			

* = (2010 Yılı Ocak-Haziran Gerçekleşme - 2009 Yılı Ocak-Haziran Gerçekleşme) / 2009 Yılı Ocak-Haziran Gerçekleşme * 100 formülüyle hesaplanacaktır.

** = 2010 yılı için = (2010 Yılı Ocak-Haziran Gerçekleşme - 2010 Yılı Gerçekleşme Toplamı) / 2010 Yılı Gerçekleşme Toplamı * 100; 2009 yılı için = (2009 Yılı Ocak-Haziran Gerçekleşme - 2009 Yılı Başlangıç Ödeneği) / 2009 Yılı Ocak-Haziran Gerçekleşme * 100 formülüyle hesaplanacaktır.