



2009 YILI
KURUMSAL MALİ DURUM
VE BEKLENTİLER RAPORU





**T.C.
GAZİ ÜNİVERSİTESİ REKTÖRLÜĞÜ
Strateji Geliştirme Daire Başkanlığı**

**2009 YILI OCAK-HAZİRAN DÖNEMİ KURUMSAL MALİ DURUM VE
BEKLENTİLER RAPORU**

5018 sayılı Kamu Mali Yönetimi ve Kontrol Kanununun 30 uncu maddesinde, genel yönetim kapsamındaki idarelerin, ilk altı aylık bütçe uygulama sonuçları, ikinci altı aya ilişkin beklentiler ve hedefler ile faaliyetlerini Temmuz ayı içinde kamuoyuna açıklayacakları hükme bağlanmıştır. Söz konusu düzenleme ile, kamu hizmetlerinin yürütülmesinde ve bütçe uygulamalarında saydamlığın ve hesap verilebilirliğin artırılması ve kamuoyunun kamu idareleri üzerindeki genel denetim ve gözetim fonksiyonunun gereği şekilde gerçekleştirilmesinin sağlanması amaçlanmıştır.

Bu amaç doğrultusunda, özel bütçe kapsamındaki kamu idareleri arasında yer alan Başkanlığımızca, yılın ilk altı aylık dönemine ilişkin bütçe uygulamaları, ikinci altı aya ilişkin beklentiler ve hedefler ile faaliyetlerinin yer aldığı kapsamlı bir rapor oluşturulmuş ve hazırlanan "2009 Yılı Kurumsal Mali Durum ve Beklentiler Raporu" ekleriyle birlikte kamuoyunun bilgisine sunulmuştur.

**Prof. Dr. Rıza AYHAN
REKTÖR**

1- OCAK – HAZİRAN 2009 DÖNEMİ BÜTÇE UYGULAMA SONUÇLARI

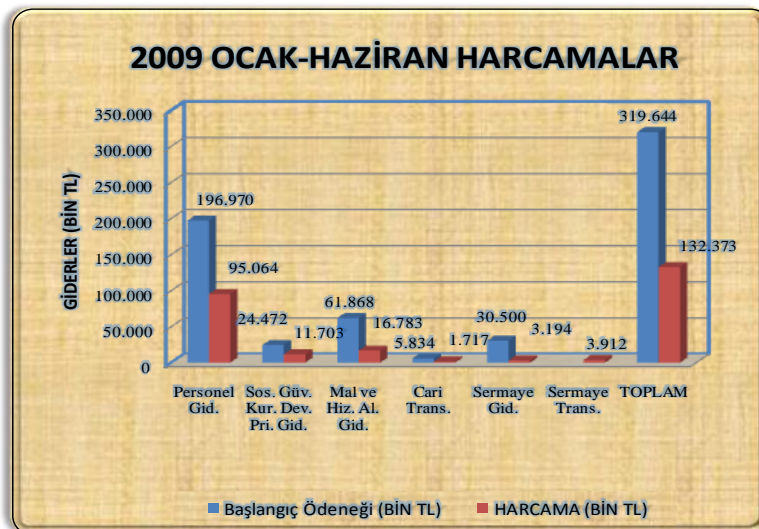
A- BÜTÇE GİDERLERİ

TL

01- Personel Giderleri	95.063.569,05
02- Sosyal Güvenlik Kurumlarına Devlet Primi Giderleri	11.702.505,63
03- Mal ve Hizmet Alım Giderleri	16.783.275,79
05- Cari Transferler	1.717.205,79
06- Sermaye Giderleri	3.194.354,21
07- Sermaye Transferleri	3.911.723,00
TOPLAM	132.372.633,47

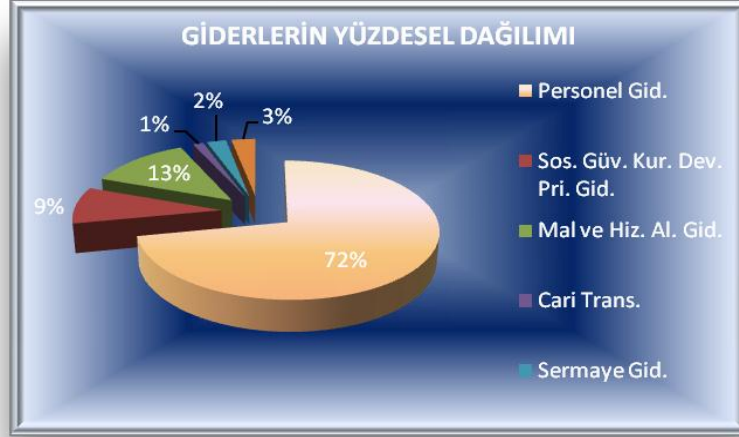
Üniversitemiz 2009 Yılı Ocak – Haziran dönemi sonunda yapılan bütçe giderleri toplamı, bir önceki yılın ilk altı ayında yapılan bütçe giderlerine oranla % 11,15 artış göstererek 132.372.633,47 TL olarak gerçekleşmiştir. Böylece 2009 Yılı ilk yarısında başlangıç ödeneğinin %41,41'ine ulaşılmıştır.

2009 yılına ilişkin gider gruplarındaki ilk altı aylık başlangıç ödenekleri ve gerçekleştirmeler aşağıdaki grafikte gösterilmiştir.

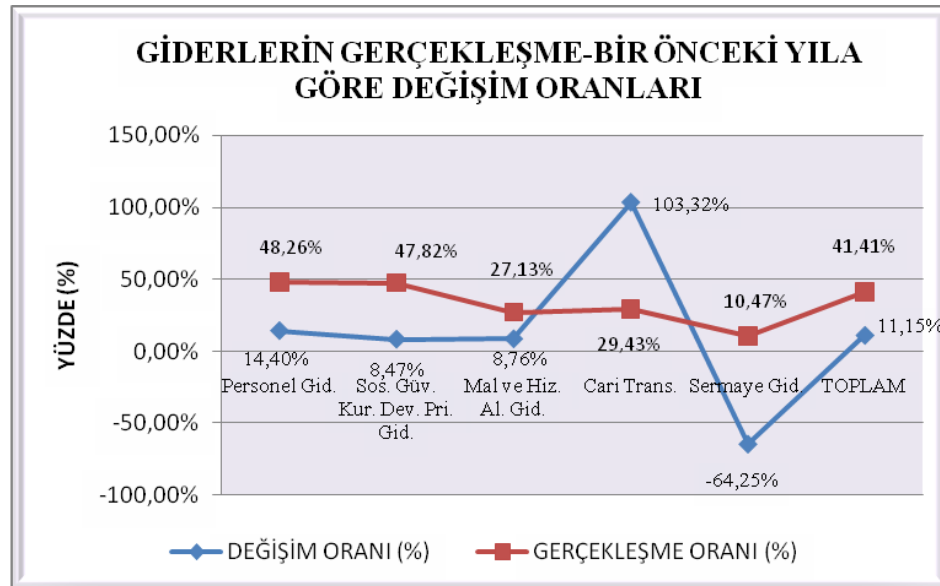


2009 yılı ilk altı aylık gider gruplarının toplam harcama içerisindeki yüzdesel dağılımına bakıldığında, personel giderlerinin yaklaşık %72'lik oranla en yüksek harcama

kalemi olduğu görülmektedir. Gider gruplarının yüzdesel dağılımı aşağıdaki grafikte gösterilmektedir.



2009 yılının ilk altı aylık döneminde yapılan giderler bir önceki yılın aynı dönemine göre %11,15 oranında artış göstermiştir. 2008 yılı Ocak–Haziran döneminde yapılan harcamalar dikkate alındığında; gider hesaplarındaki en yüksek artış %103 oranıyla Cari Transferler hesabında gözlemlenmiştir. Cari Transferler hesabı giderleri 2008 yılının ilk yarısında 844.597,92 YTL iken 2009 yılında 1.717.205,79 TL olarak gerçekleşmiştir.



2009 yılı Ocak–Haziran döneminde gerçekleşen giderlerin aylık gelişmeleri aşağıdaki tablolarda sunulmuştur.

2009 DÖNEMİ OCAK AYI BÜTÇE GİDERLERİ

TL

01- Personel Giderleri	19.135.153,25
02- Sosyal Güvenlik Kurumlarına Devlet Primi Giderleri	2.652.028,81
03- Mal ve Hizmet Alım Giderleri	258.005,52
05- Cari Transferler	0,00
06- Sermaye Giderleri	0,00
07- Sermaye Transferleri	0,00
TOPLAM	22.045.187,26

2009 DÖNEMİ ŞUBAT AYI BÜTÇE GİDERLERİ

TL

01- Personel Giderleri	14.191.566,46
02- Sosyal Güvenlik Kurumlarına Devlet Primi Giderleri	1.807.848,62
03- Mal ve Hizmet Alım Giderleri	2.395.997,57
05- Cari Transferler	421.727,00
06- Sermaye Giderleri	0,00
07- Sermaye Transferleri	1.153.157,00
TOPLAM	19.970.296,65

2009 DÖNEMİ MART AYI BÜTÇE GİDERLERİ

TL

01- Personel Giderleri	14.080.281,71
02- Sosyal Güvenlik Kurumlarına Devlet Primi Giderleri	1.827.626,60
03- Mal ve Hizmet Alım Giderleri	2.261.988,86
05- Cari Transferler	5.659,79
06- Sermaye Giderleri	0,00
07- Sermaye Transferleri	0,00
TOPLAM	18.175.556,96

2009 DÖNEMİ NİSAN AYI BÜTÇE GİDERLERİ

TL

01- Personel Giderleri	16.209.381,47
02- Sosyal Güvenlik Kurumlarına Devlet Primi Giderleri	1.808.649,68
03- Mal ve Hizmet Alım Giderleri	5.019.099,75
05- Cari Transferler	254.000,00
06- Sermaye Giderleri	686.495,64
07- Sermaye Transferleri	0,00
TOPLAM	23.977.626,54

2009 DÖNEMİ MAYIS AYI BÜTÇE GİDERLERİ

TL

01- Personel Giderleri	15.574.556,00
02- Sosyal Güvenlik Kurumlarına Devlet Primi Giderleri	1.805.917,07
03- Mal ve Hizmet Alım Giderleri	3.333.474,85
05- Cari Transferler	1.035.819,00
06- Sermaye Giderleri	1.323.755,13
07- Sermaye Transferleri	2.758.566,00
TOPLAM	25.832.088,05

2009 DÖNEMİ HAZİRAN AYI BÜTÇE GİDERLERİ

TL

01- Personel Giderleri	15.872.630,16
02- Sosyal Güvenlik Kurumlarına Devlet Primi Giderleri	1.800.434,85
03- Mal ve Hizmet Alım Giderleri	3.514.709,24
05- Cari Transferler	0,00
06- Sermaye Giderleri	1.184.103,44
07- Sermaye Transferleri	0,00
TOPLAM	22.371.877,69



Üniversitemizde 2009 yılının ilk altı aylık döneminde yapılan harcamaların ayrıntılı durumu hakkında özet olarak şunlar söylenebilir:

☞ Haziran ayı sonu itibariyle Üniversitemizde 3580 Akademik, 3484 İdari olmak üzere, 7064 personel için 95.063.569,05 TL gider yapılmış olup, başlangıç ödeneğine göre %48,26'lık bir gerçekleşme sağlanmıştır. Personel giderlerinin alt grubunu oluşturan memurlar hesabında başlangıç ödeneğine göre %50'ye yakın gerçekleşme yaşanmıştır.

2009 yılında personel giderleri hesabında bir önceki döneme göre %14,40 oranında artış meydana gelmiştir. Bu hesabın alt grupları incelendiğinde en yüksek artışın sözleşmeli personel giderleri hesabında yaşandığı görülmektedir.

☞ Mal ve Hizmet Alımları 2008 yılının aynı dönemine göre %8,76 artarak 16.783.275,79 TL olmuştur. 2009 yılında bu hesap grubunda %27.13 'lük bütçe gerçekleşmesi meydana gelmiştir.

Mal ve Hizmet Alım giderleri hesabının alt grupları incelendiğinde en yüksek gider grubunu 6.019.038,69 TL (gerçekleşme oranı %24,90) ile Tüketime Yönelik Mal ve Malzeme Alımları hesabı oluşturmuştur. Aynı hesap grubunun alt grubunda yer alan Hizmet Alımları hesabında 5.347.614,69 TL gider yapılmıştır. (Gerçekleşme oranı %38,31) Tedavi ve Cenaze gideri hesabına Haziran ayı sonu itibariyle toplam 3.734.301,71 TL harcama yapılmıştır. Temsil ve Tanıtma Giderleri 2008 Yılı ilk yarısına göre %167 oranında artarak 179.729,82 TL (Gerçekleşme Oranı %51,50) olarak gerçekleşmiştir. Yine Mal ve Hizmet Alımları hesabı içerisinde yer alan Gayrimenkul Mal Bakım ve Onarım Giderleri %51,22 azalarak 176.764,69 TL olarak gerçekleşmiştir.

☞ Cari Transferler hesabı, 2008 Ocak–Haziran dönemine göre yaklaşık 2 kat artış göstererek 1.717.205,79 TL' ye ulaşmış olup başlangıç ödeneğine göre %29,43 oranında bütçe gerçekleşmesi gözlenmiştir. Bu hesabın alt grubunda yer alan Kar Amacı Gütmeyen Kuruluşlara Yapılan Transferler Hesabı, Memur Yemek Yürütme Kurulu'na yapılan ödemedan dolayı 254.000,00 olarak gerçekleşmiştir. Bu hesapta yer alan Hazine Yardımları hesabı Haziran ayı sonu itibariyle 1.457.546,00 TL olarak görülmektedir. Yine Cari Transferler Hesabı altında yer alan Yurtdışına Yapılan Transferler Hesabı, Uluslararası Kuruluşlara Üyelik Aidatı(EUA) ödemesinden dolayı 5.659,79 TL olarak gerçekleşmiştir.

☞ Bir diğer ana gider grubu olan Sermaye Giderlerinde ise; Ocak–Haziran döneminde, 2008 yılı ilk yarısına göre %64,25 oranında azalış gözlemlenmiştir. Söz konusu azalış, Menkul Sermaye Üretim Giderleri ve Diğer Sermaye Giderleri Hesaplarında %100 oranında gerçekleşmiştir. Aynı hesap grubunda yer alan Mamul Mal Alımları hesabı yaklaşık %28 azalışla 2.372.116,66 TL olarak gerçekleşmiştir. Gayri Maddi Hak Alımları Hesabı 2009 Yılı ilk altı ayında %9 oranında artarak 59.265,00 TL olarak gerçekleşmiştir.

☞ Sermaye Transferleri Hesabına 2009 Yılı Ocak – Haziran döneminde 3.911.723,00 TL gider yapılmıştır. Bu ana hesabın gider toplamını alt hesap grubu Yurtiçi Sermaye Transferleri Hesabı oluşturmaktadır ve gider toplamı Devlet Planlama Teşkilatı Projeleri giderleri oluşturmaktadır.

☞ Yapılan harcamalar Ocak–Haziran dönemi itibariyle aylık bazda değerlendirildiğinde, en yüksek harcamanın 25.832.088,05 TL ile Mayıs ayında gerçekleştiği görülmektedir. Mayıs ayında yapılan harcama bir önceki aya göre %7 artış göstermiştir. Bu artış Sermaye Transferleri Hesabı altında yer alan Yurtiçi Sermaye Transferleri Hesabından kaynaklanmaktadır.

☞ 2009 Yılı Ocak – Haziran Dönemi itibariyle aylık TÜBİTAK ve SANTEZ destekli projelere ödemeler aşağıdaki tabloda belirtilmiştir.

AYLAR	TUTAR (TL)
Ocak	128.190,90
Şubat	359.576,34
Mart	439.536,68
Nisan	295.998,85
Mayıs	337.910,00
Haziran	326.512,46
TOPLAM	1.887.725,23

B- BÜTÇE GELİRLERİ

OCAK-HAZİRAN 2009 BÜTÇE GELİRLERİ

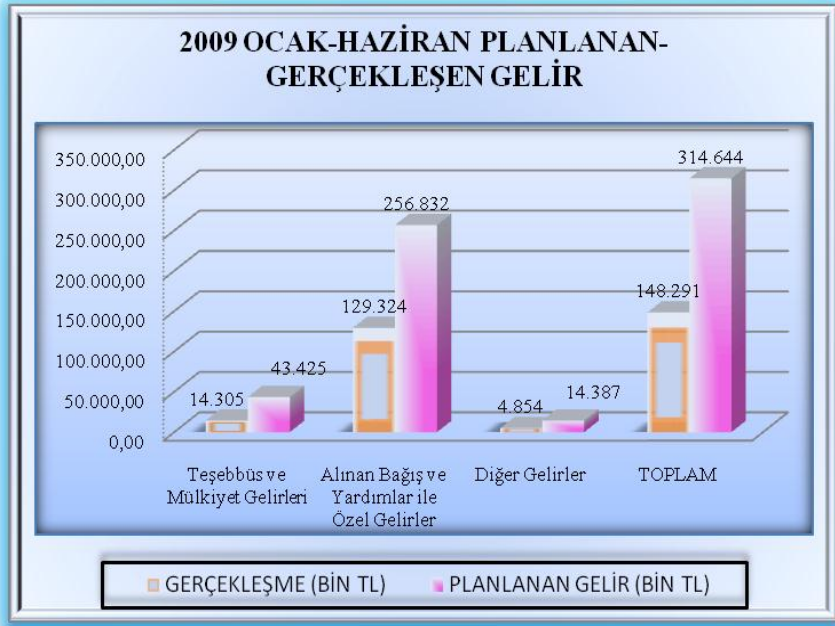
	TL
01- Vergi Gelirleri	0,00
02- Sosyal Güvenlik Gelirleri	0,00
03- Teşebbüs ve Mülkiyet Gelirleri	14.305.313,19
04- Alınan Bağış ve Yardımlar İle Özel Gelirler	129.324.000,00
05- Diğer Gelirler	4.854.470,23
06- Sermaye Gelirleri	0,00
08- Alacaklardan Tahsilât	0,00
09- Red ve İadeler (-)	193.167,58
TOPLAM	148.290.615,84

Üniversitemizin elde ettiği gelirler 2009 yılı ilk altı ayında bir önceki sene ilk yarısına göre %28,15 oranında artış göstererek toplam 148.290.615,84 TL olarak gerçekleşmiştir. Söz konusu gelirin %9,6'sı Üniversitemizin öz gelirlerini de kapsayan Teşebbüs ve Mülkiyet Gelirleri, %87,20'si Alınan Bağış ve Yardımlar, %3,20'si Diğer Gelirlerdir. Bu gelirlerle birlikte, yılbaşında öngörülen 314.644.000,00 TL gelirin %47, 13'üne ulaşılmıştır. Gelir gruplarındaki bütçe gerçekleştirmeleri;

- Teşebbüs ve Mülkiyet Gelirleri %32,94
- Alınan Bağış ve Yardımlar %50,34
- Diğer Gelirler %33,74 şeklinde olmuştur.

Üniversitemizin ana gelir kaynağını Alınan Bağış ve Yardımlar hesabında yer alan Hazine Yardımı oluşturmaktadır. 2009 yılı Haziran ayı sonu itibariyle Hazineden Üniversitemize, 129.324.000,00 TL aktarılmıştır. Hazine Yardımı 2009 yılının ilk altı ayında, bir önceki yılın aynı dönemine göre %29,14 oranında artış göstermiştir. Aynı şekilde Teşebbüs ve Mülkiyet Gelirleri hesabında %16,49 ve Diğer Gelirler hesabında da %46,48 oranında artışlar yaşanmıştır. Diğer Gelirler hesabındaki değişim, Kişi ve Kurumlardan Alınan Paylar Hesabı'ndan kaynaklanmaktadır.

Üniversitemizin 2009 yılında planladığı ve elde ettiği gelirlerin gelir grupları bazındaki değişimleri aşağıdaki grafikte gösterilmektedir.



Ocak –Haziran döneminde elde edilen gelirlerin aylar itibariyle değişimleri aşağıdaki tablolarda gösterilmiştir.

2009 DÖNEMİ OCAK AYI BÜTÇE GELİRLERİ

	TL
01- Vergi Gelirleri	0,00
02- Sosyal Güvenlik Gelirleri	0,00
03- Teşebbüs ve Mülkiyet Gelirleri	38.677,37
04- Alınan Bağış ve Yardımlar İle Özel Gelirler	20.000.000,00
05- Diğer Gelirler	672.204,68
06- Sermaye Gelirleri	0,00
08- Alacaklardan Tahsilât	0,00
09- Red ve İadeler (-)	0,00
TOPLAM	20.710.882,05

2009 DÖNEMİ ŞUBAT AYI BÜTÇE GELİRLERİ

	TL
01- Vergi Gelirleri	0,00
02- Sosyal Güvenlik Gelirleri	0,00
03- Teşebbüs ve Mülkiyet Gelirleri	63.917,42
04- Alınan Bağış ve Yardımlar İle Özel Gelirler	20.950.000,00
05- Diğer Gelirler	762.023,87
06- Sermaye Gelirleri	0,00
08- Alacaklardan Tahsilât	0,00
09- Red ve İadeler (-)	447,07
TOPLAM	21.775.494,22

2009 DÖNEMİ MART AYI BÜTÇE GELİRLERİ

TL

01- Vergi Gelirleri	0,00
02- Sosyal Güvenlik Gelirleri	0,00
03- Teşebbüs ve Mülkiyet Gelirleri	12.250.572,58
04- Alınan Bağış ve Yardımlar İle Özel Gelirler	0,00
05- Diğer Gelirler	441.099,67
06- Sermaye Gelirleri	0,00
08- Alacaklardan Tahsilât	0,00
09- Red ve İadeler (-)	1.504,44
TOPLAM	12.690.167,81

2009 DÖNEMİ NİSAN AYI BÜTÇE GELİRLERİ

TL

01- Vergi Gelirleri	0,00
02- Sosyal Güvenlik Gelirleri	0,00
03- Teşebbüs ve Mülkiyet Gelirleri	85.292,77
04- Alınan Bağış ve Yardımlar İle Özel Gelirler	31.300.000,00
05- Diğer Gelirler	887.174,56
06- Sermaye Gelirleri	0,00
08- Alacaklardan Tahsilât	0,00
09- Red ve İadeler (-)	140.000,00
TOPLAM	32.132.467,33

2009 DÖNEMİ MAYIS AYI BÜTÇE GELİRLERİ

TL

01- Vergi Gelirleri	0,00
02- Sosyal Güvenlik Gelirleri	0,00
03- Teşebbüs ve Mülkiyet Gelirleri	1.746.625,98
04- Alınan Bağış ve Yardımlar İle Özel Gelirler	39.000.000,00
05- Diğer Gelirler	1.134.606,50
06- Sermaye Gelirleri	0,00
08- Alacaklardan Tahsilât	0,00
09- Red ve İadeler (-)	1.094,07
TOPLAM	41.880.138,41

2009 DÖNEMİ HAZİRAN AYI BÜTÇE GELİRLERİ

TL

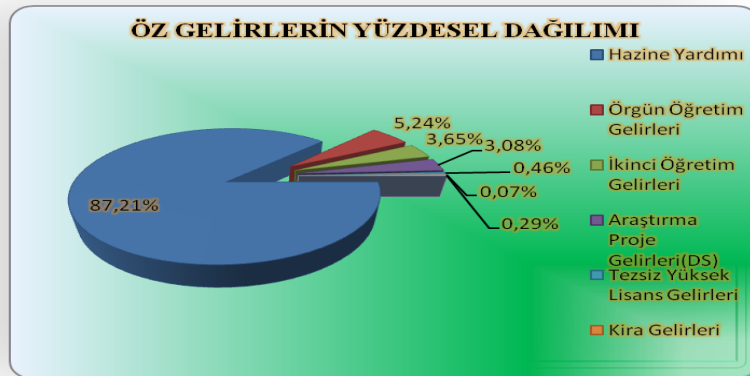
01- Vergi Gelirleri	0,00
02- Sosyal Güvenlik Gelirleri	0,00
03- Teşebbüs ve Mülkiyet Gelirleri	120.227,07
04- Alınan Bağış ve Yardımlar İle Özel Gelirler	18.074.000,00
05- Diğer Gelirler	957.360,95
06- Sermaye Gelirleri	0,00
08- Alacaklardan Tahsilât	0,00
09- Red ve İadeler (-)	50.122,00
TOPLAM	19.101.466,02

2009 yılı Ocak – Haziran dönemine ilişkin Üniversitemizin öz gelirleri ve gelir gruplarının yüzdesel dağılımı aşağıdaki tablo aracılığıyla açıklayabilmek mümkündür. Tabloda 193.167,58 TL “Red ve İade” gösterilmemiştir.

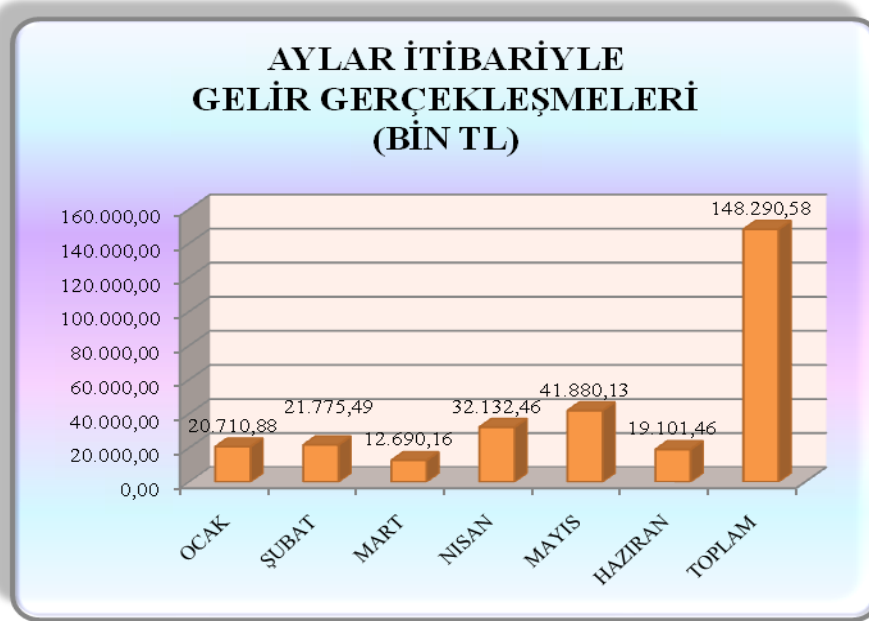
GELİR GRUBU	2008 OCAK-HAZİRAN GERÇEKLEŞME (TL)		2009 OCAK-HAZİRAN GERÇEKLEŞME (TL)	
	TUTAR	YÜZDE	TUTAR	YÜZDE
Üniversite Geliri	115.739,71	100,00%	148.322,85	100,00%
Hazine Yardımı	100.145,00	86,53%	129.324,00	87,19%
Öğün Öğretim Gelirleri	6.313,12	5,45%	7.773,88	5,24%
İkinci Öğretim Gelirleri	4.836,45	4,18%	5.409,79	3,65%
Araştırma Proje Gelirleri(DS)	2.956,30	2,55%	4.574,37	3,08%
Yaz Okulu	0,00	0,00%	0,00	0,00%
Tezsiz Yüksek Lisans Gelirleri	755,98	0,65%	675,89	0,46%
Kira Gelirleri	233,00	0,20%	96,87	0,07%
Diğer Gelirler	499,86	0,43%	435,79	0,29%

Üniversitemizin temel gelir kaynağını oluşturan Hazine Yardımı 2009 Ocak – Haziran döneminde daha önce de belirtildiği gibi %29,14 oranında artış göstermiştir. Üniversitemize Hazine’ den gelen tutarın 9.422.000,00 TL’ si sermaye hesabında yer almaktadır. Tabloda belirtilen gelir gruplarında bir önceki yılın aynı dönemine göre artışlar yaşanmıştır. Araştırma Proje Gelirleri bir önceki yıl karşılaştırmalı dönemine göre %54,80 oranında artış göstermiştir. Kira Gelirleri ise %58,50 oranında azalış yaşanmıştır.

Aşağıdaki grafikte Üniversitemizin 2009 Yılı Haziran Ayı sonu itibariyle elde ettiği gelirlerinin yüzdesel dağılımı gösterilmiştir.



Sonuç olarak Üniversitemiz 2009 yılı Ocak – Haziran döneminde giderlerde beklentilerin %41,41'ini ve gelirlerde ise %47,13'ünü gerçekleştirmiştir. Gelirlerin %87,21'ini Hazine Yardımı oluştururken, en yüksek gider grubu hesabı %72 ile Personel giderleridir. Aşağıdaki grafikten de görüldüğü üzere aylık bazda en yüksek gelir Mayıs ayında gerçekleşmiştir.



Bütçe uygulamaları, stratejik yönetim anlayışı çerçevesinde kaynakların etkili ve verimli kullanılması ilkesine bağlı kalınarak, stratejik amaçlarla ve hedeflerle uyumlu bir şekilde sürdürülecektir.

FAALİYETLER

- ‘Structural Bioinformatics in the Discovery of Novel Drugs’ konferansı Dr. Mahmud Tareg Hassan Khan tarafından 10.02.2009 Gazi Üniversitesi Eczacılık Fakültesi’nde gerçekleştirildi.
- ‘Klivusa Cerrahi Yaklaşım Yöntemleri’ semineri 19.02.2009 tarihinde Gazi Üniversitesi Tıp Fakültesi’nde düzenlenmiştir.

- ‘Pazarlama Alnında İş Bulma Fırsatları, Sektör Hakkında Bilgilendirme’ Konferansı 10.04.2009 tarihinde Gazi Üniversitesi Ticaret Turizm Eğitim Fakültesi’nde düzenlenmiştir.
- ‘Kbb Hastalıkları ABD 1. Basamak Eğitim Etkinlikleri – 4. Otitis Media Ve Farengeal Enfeksiyonlar’ Eğitim Etkinliği Gazi Üniversitesi Tıp Fakültesi’nde gerçekleştirilmiştir.
- ‘Müzik – Drama – Dans Gösterisi Ve Koro – Müzik etkinlikleri’ Gazi Üniversitesi Mesleki Eğitim Fakültesi Çocuk Gelişimi Bölümü tarafından 21.04.2009 tarihinde gerçekleştirilmiştir.
- ‘Milli Egemenlik Ve Demokrasi Semineri’ Milletvekilleri, Öğretim Üyeleri ve Araştırmacıların katılımlarıyla Gazi Üniversitesi Atatürk Araştırma ve Uygulama Merkezi Müdürlüğü tarafından Üniversitemiz Rektörlük Binası Mimar Kemaleddin Salonu’nda düzenlenmiştir.
- ‘Yarışmalı Heykel Sergisi’ Gazi Eğitim Fakültesi’nde düzenlenmiştir.
- ‘Uluslararası Yayınlar Ödül Töreni’ Üniversitemiz Rektörlük Binası Mimar Kemaleddin Salonu’nda gerçekleştirilmiştir.
- ‘Gazi Üniversitesi Türk Halk Müziği Topluluğu Yılsonu Konseri’ Üniversitemiz Konser Salonu’nda gerçekleştirilmiştir.

DÜZENLENEN EĞİTİMLER

- 09. 01. 2009 tarihinde Swot Analizi Sonuçlandırma Çalışmaları
- 26.01.2009 – 13.02.2009 tarihleri arasında idari personele yönelik Hizmet İçi Bilgisayar Eğitimi düzenlenmiştir.

- 06.02.2009 tarihinde yeni göreve başlayacak idari personel için oryantasyon düzenlenmiştir.
- 16.02.2009 – 13.03.2009 tarihleri arasında göreve yeni başlayan idari personel için memuriyete başlangıç hizmet içi eğitim programı düzenlenmiştir.
- 23.02.2009 – 27.03.2009 tarihleri arasında aday memurlara asalet için hizmet içi eğitim semineri düzenlenmiştir.
- 27–29 Mart 2009 tarihleri arasında Antalya’da idari personele yönelik Hizmet içi eğitim semineri düzenlenmiştir.
- 24–26 Mart 2009 tarihleri arasında Taşınır Mal Yönetmeliği Hizmet İçi Eğitim Programı düzenlenmiştir.
- 07 Şubat – 03 Mayıs 2009 tarihleri arasında Akademik Personele Yönelik ÜDS/KPDS Kursu düzenlenmiştir.
- 01–03 Mayıs 2009 tarihleri arasında Antalya’da Yönetici Bilgilendirme ve Eğitim Programı düzenlenmiştir.
- 07 Mayıs – 09 Haziran 2009 tarihleri arasında Ankara Valiliği İl İstatistik Raporunun Hazırlanması.

☞ Söz konusu dönemde 185.460,00 TL tutarında 9 aylık temizlik ihalesi düzenlenmiştir.

☞ Aynı dönemde temizlik ihalesinin yanı sıra 9 aylık 2.458.000,00 TL tutarında Özel Güvenlik ihalesi ve 8 aylık 25.200.000,00 TL tutarında 3 Adet Araç Kiralama ihalesi düzenlenmiştir.

Temmuz – Aralık Dönemine İlişkin Beklentiler

Bütçe Giderleri: 319.644.000,00 TL başlangıç ödeneğinden 2009 yılının ilk altı aylık döneminde 132.372.633,47 TL bütçe gideri gerçekleştirilmiş olup, ödeneklerin 2009 yılı Bütçe Uygulama Tebliğ Esasları ve Başbakanlık Tasarruf Genelgeleri doğrultusunda kullanımına özen gösterilecek ve yılın ikinci yarısında başlangıç ödeneği sınırları çerçevesinde harcama yapılacaktır.

Bütçe Gelirleri: 2009 yılında Üniversitemizin 314.644.000,00 TL tutarında gelir elde etmesi beklenmektedir. Yılın ilk altı aylık döneminde 148.290.615,84 TL gelir elde edilmiştir. Bu tutarın 127.508.000,00 TL'sinin Hazine Yardımından oluşması tahmin edilmektedir.

BÜTÇE GİDERLERİ		2008 GERÇEKLEŞME TOPLAMI	2009 BAŞLANGIÇ ÖDENEĞİ	OCAK GERÇEKLEŞME		ŞUBAT GERÇEKLEŞME		MART GERÇEKLEŞME		NİSAN GERÇEKLEŞME		MAYIS GERÇEKLEŞME		HAZİRAN GERÇEKLEŞME		OCAK-HAZİRAN GERÇEKLEŞME TOPLAMI		ARTIŞ ORANI *	OCAK-HAZİRAN GERÇEK ORANI ** (%)	
				2008	2009	2008	2009	2008	2009	2008	2009	2008	2009	2008	2009	2008	2009		2008	2009
BÜTÇE GİDERLERİ TOPLAMI		269.895.641,05	319.644.000,00	19.340.079,07	22.045.187,58	16.204.430,57	19.970.296,65	17.590.564,23	18.175.556,96	20.702.290,27	23.977.626,54	22.498.382,29	25.832.088,05	22.760.393,38	22.371.877,69	119.096.139,81	132.372.633,47	11,15	44,13	41,41
01	PERSONEL GİDERLERİ	161.325.697,81	196.970.000,00	16.532.567,00	19.135.153,25	12.719.792,72	14.191.566,46	12.882.490,37	14.080.281,71	13.651.377,56	16.209.381,47	13.587.709,71	15.574.556,00	13.723.474,02	15.872.630,16	83.097.411,38	95.063.569,05	14,40	51,32	48,26
01	1 MEMURLAR	156.003.641,08	188.835.000,00	15.993.189,99	18.548.185,04	12.236.217,44	13.702.798,06	12.419.486,15	13.514.966,78	13.067.871,60	15.613.192,01	13.105.233,91	15.097.702,93	13.223.773,46	15.306.662,94	80.045.772,55	91.783.507,76	14,66	51,31	48,61
01	2 SÖZLEŞMELİ PERSONEL	2.955.139,68	4.412.000,00	324.232,78	390.162,14	232.341,51	269.447,49	240.636,97	295.876,11	231.526,96	292.655,14	227.578,43	271.963,63	227.502,90	252.465,63	1.483.819,55	1.772.570,14	19,46	50,21	40,18
01	3 İŞÇİLER	1.664.536,03	1.913.000,00	155.733,18	136.013,19	134.088,55	150.842,53	97.453,70	167.535,85	181.826,89	196.032,38	103.135,80	96.143,80	173.412,06	238.427,97	845.650,18	984.995,72	16,48	50,80	51,49
01	4 GEÇİCİ PERSONEL	1.108.392,48	1.510.000,00	53.876,16	55.748,16	72.905,04	67.869,36	117.556,92	96.302,70	130.843,44	107.501,94	126.032,40	106.776,54	92.993,94	73.000,98	594.207,90	507.199,68	-14,64	53,61	33,59
01	5 DİĞER PERSONEL	193.988,54	300.000,00	5.534,89	5.044,72	44.240,18	609,02	7.356,63	5.600,27	39.308,67	0,00	25.729,17	1.969,10	5.791,66	2.072,64	127.961,20	15.295,75	-88,05	65,96	5,10
02	SOSYAL GÜVENLİK KURUMLARINA DEVLET PRİMİ GİDERLERİ	20.762.186,90	24.472.000,00	2.469.258,80	2.652.028,81	1.679.940,73	1.807.848,62	1.675.684,54	1.827.626,60	1.660.472,55	1.808.649,68	1.650.649,45	1.805.917,07	1.652.342,22	1.800.434,85	10.788.348,29	11.702.505,63	8,47	51,96	47,82
02	1 MEMURLAR	19.958.499,12	22.207.000,00	2.385.760,82	2.558.833,16	1.619.531,59	1.731.195,47	1.615.326,12	1.763.848,77	1.599.495,09	1.745.223,57	1.589.974,64	1.743.313,55	1.589.338,37	1.742.759,31	10.399.426,63	11.285.173,83	8,52	52,11	50,82
02	2 SÖZLEŞMELİ PERSONEL	478.491,02	1.567.000,00	55.165,46	62.785,46	39.284,98	43.583,20	38.564,48	44.668,43	38.973,93	44.204,72	38.743,44	44.080,51	41.568,06	39.881,36	252.300,35	279.203,68	10,66	52,73	17,82
02	3 İŞÇİLER	248.057,07	296.000,00	27.524,38	18.424,34	20.030,58	18.478,04	20.030,58	18.146,37	20.040,88	18.146,37	20.040,88	17.455,24	20.040,88	17.064,17	127.708,18	107.714,53	-15,66	51,48	36,39
02	4 GEÇİCİ PERSONEL	77.139,69	402.000,00	808,14	11.985,85	1.093,58	14.591,91	1.763,36	963,03	1.962,65	1.075,02	1.890,49	1.067,77	1.394,91	730,01	8.913,13	30.413,59	241,22	11,55	7,57
03	MAL VE HİZMET ALIM GİDERLERİ	42.955.427,70	61.868.000,00	321.153,27	258.005,52	1.804.697,12	2.395.997,57	2.471.284,32	2.261.988,86	3.808.474,54	5.019.099,75	3.584.478,92	3.333.474,85	3.441.197,03	3.514.709,24	15.431.285,20	16.783.275,79	8,76	35,92	27,13
03	2 TUKETİME YÖNELİK MAL VE MALZEME ALIMLARI	16.864.597,71	24.171.500,00	265.722,99	175.527,02	805.014,23	824.490,49	715.297,64	555.358,90	1.428.600,05	2.459.407,48	1.314.947,66	785.914,62	908.799,17	1.218.340,18	5.438.381,74	6.019.038,69	10,68	32,25	24,90
03	3 YOLLUKLAR	1.402.394,33	2.826.000,00	9.367,96	21.843,83	31.062,15	45.571,67	76.034,54	82.563,89	155.174,22	148.462,59	204.845,63	271.321,09	180.723,49	109.400,28	657.207,99	679.163,35	3,34	46,86	24,03
03	4 GÖREV GİDERLERİ	1.247.465,68	51.000,00	0,00	0,00	4.179,11	4.242,12	2.426,62	3.551,22	8.002,24	1.654,60	4.326,57	41.935,50	3.438,53	56.018,00	22.373,07	107.401,44	380,05	1,79	210,59
03	5 HİZMET ALIMLARI	11.432.355,68	13.957.000,00	46.062,32	60.551,25	754.811,63	857.554,39	844.675,47	1.012.144,30	867.085,04	1.231.817,56	1.015.086,01	1.113.623,91	1.455.144,35	1.071.923,28	4.982.864,82	5.347.614,69	7,32	43,59	38,31
03	6 TEMSİL VE TANITMA GİDERLERİ	122.697,21	349.000,00	0,00	0,00	0,00	0,00	4.824,78	4.369,84	0,00	19.469,05	36.606,79	109.431,88	25.879,12	46.459,05	67.310,69	179.729,82	167,02	54,86	51,50
03	7 MENKUL MAL, GAYRİMADDİ HAK ALIM, BAKIM VE ONARIM GİDERLERİ	2.277.641,52	5.475.500,00	0,00	0,00	0,00	23.099,95	62.216,36	99.286,26	193.969,47	157.033,24	161.135,33	186.967,41	190.974,44	72.874,54	608.295,60	539.261,40	-11,35	26,71	9,85
03	8 GAYRİMENKUL MAL BAKIM VE ONARIM GİDERLERİ	1.103.584,99	1.109.000,00	0,00	0,00	0,00	4.652,11	75.686,27	43.851,16	228.287,79	64.682,11	20.914,30	21.217,20	37.464,53	42.362,11	362.352,89	176.764,69	-51,22	32,83	15,94
03	9 TEDAVİ VE CEZAE GİDERLERİ	8.504.690,58	13.929.000,00	0,00	83,42	209.630,00	636.386,84	690.122,64	460.863,29	927.355,73	936.573,12	826.616,63	803.063,24	638.773,40	897.331,80	3.292.498,40	3.734.301,71	13,42	38,71	26,81
04	FAİZ GİDERLERİ	0,00	0,00	0,00	0,00	0,00	0,00	0,00	0,00	0,00	0,00	0,00	0,00	0,00	0,00	0,00	0,00	0,00	0,00	0,00
05	CARİ TRANSFERLER	2.144.457,03	5.834.000,00	17.100,00	0,00	0,00	421.727,00	17.100,00	5.659,79	17.100,00	254.000,00	17.100,00	1.035.819,00	776.197,92	0,00	844.597,92	1.717.205,79	103,32	39,39	29,43
05	1 GÖREV ZARARLARI	1.159.857,03	4.621.000,00	0,00	0,00	0,00	0,00	0,00	0,00	0,00	0,00	0,00	0,00	759.097,92	0,00	759.097,92	0,00	0,00	65,45	41,41
05	2 HAZİNE YARDIMLARI	0,00	0,00	0,00	0,00	0,00	421.727,00	0,00	0,00	0,00	0,00	0,00	1.035.819,00	0,00	0,00	0,00	1.457.546,00	0,00	0,00	0,00
05	3 KAR AMACI GÜTMİYEN KURULUŞLARA YAPILAN TRANSFERLER	882.000,00	1.048.000,00	0,00	0,00	0,00	0,00	0,00	0,00	0,00	254.000,00	0,00	0,00	0,00	0,00	0,00	254.000,00	0,00	0,00	24,24
05	4 HANE HALKINA YAPILAN TRANSFERLER	102.600,00	150.000,00	17.100,00	0,00	0,00	0,00	17.100,00	0,00	17.100,00	0,00	17.100,00	0,00	17.100,00	0,00	85.500,00	0,00	0,00	83,33	41,41
05	5 DEVLET SOSYAL GÜVENLİK KURUMLARINDAN HANE HALKINA	0,00	0,00	0,00	0,00	0,00	0,00	0,00	0,00	0,00	0,00	0,00	0,00	0,00	0,00	0,00	0,00	0,00	0,00	41,41
05	6 YURTDIŞINA YAPILAN TRANSFERLER	0,00	15.000,00	0,00	0,00	0,00	0,00	0,00	5.659,79	0,00	0,00	0,00	0,00	0,00	0,00	5.659,79	0,00	0,00	0,00	37,73
05	8 GEÜRLERDEN AYRILAN PAYLAR	0,00	0,00	0,00	0,00	0,00	0,00	0,00	0,00	0,00	0,00	0,00	0,00	0,00	0,00	0,00	0,00	0,00	0,00	41,41
06	SERMAYE GİDERLERİ	42.107.871,61	30.500.000,00	0,00	0,00	0,00	0,00	544.005,00	0,00	1.564.865,62	686.495,64	3.658.444,21	1.323.755,13	3.167.182,19	1.184.103,44	8.934.497,02	3.194.354,21	-64,25	21,22	10,47
06	1 MAMUL MAL ALIMLARI	13.411.494,67	12.400.000,00	0,00	0,00	0,00	0,00	0,00	0,00	700.830,96	590.038,19	2.345.353,16	671.382,43	278.913,14	1.110.696,04	3.325.097,26	2.372.116,66	-28,66	24,79	19,13
06	2 MENKUL SERMAYE ÜRETİM GİDERLERİ	308.648,89	50.000,00	0,00	0,00	0,00	0,00	7.422,20	0,00	0,00	0,00	0,00	0,00	0,00	0,00	7.422,20	0,00	-100,00	2,40	0,00
06	3 GAYRİ MADDİ HAK ALIMLARI	728.364,54	3.000.000,00	0,00	0,00	0,00	0,00	45.207,22	59.265,50	0,00	0,00	0,00	0,00	9.126,26	54.333,48	59.265,50	59.265,50	9,08	7,46	1,98
06	4 GAYRİMENKUL ALIMLARI VE KAMULAŞTIRMASI	0,00	0,00	0,00	0,00	0,00	0,00	811.405,24	0,00	0,00	0,00	0,00	0,00	0,00	0,00	0,00	0,00	0,00	0,00	0,00
06	5 GAYRİMENKUL SERMAYE ÜRETİM GİDERLERİ	17.947.252,66	12.950.000,00	0,00	0,00	0,00	0,00	0,00	0,00	975.684,00	524.962,85	2.592.260,40	0,00	0,00	0,00	3.567.944,40	524.962,85	-85,29	19,88	4,05
06	6 MENKUL MALLARIN BÜYÜK ONARIM GİDERLERİ	0,00	0,00	0,00	0,00	0,00	0,00	0,00	37.191,95	0,00	0,00	0,00	0,00	0,00	0,00	0,00	0,00	0,00	0,00	0,00
06	7 GAYRİMENKUL BÜYÜK ONARIM GİDERLERİ	9.703.167,95	1.850.000,00	0,00	0,00	0,00	0,00	544.005,00	0,00	0,00	337.407,05	127.409,85	280.458,99	73.407,40	1.973.276,28	238.009,20	238.009,20	-87,94	20,34	12,87
06	8 STOK ALIMLARI	0,00	0,00	0,00	0,00	0,00	0,00	0,00	0,00	0,00	0,00	0,00	0,00	0,00	0,00	0,00	0,00	0,00	0,00	0,00
06	9 DİĞER SERMAYE GİDERLERİ	8.942,90	250.000,00	0,00	0,00	0,00	0,00	0,00	0,00	0,00	0,00	0,00	0,00	6.423,40	0,00	6.423,40	0,00	-100,00	71,83	0,00
07	SERMAYE TRANSFERLERİ	0,00	0,00	0,00	0,00	0,00	1.153.157,00	0,00	0,00	0,00	0,00	0,00	2.758.566,00	0,00	0,00	0,00	3.911.723,00	0,00	0,00	0,00
07	1 YURTİÇİ SERMAYE TRANSFERLERİ	0,00	0,00	0,00	0,00	0,00	1.153.157,00	0,00	0,00	0,00	0,00	0,00	2.758.566,00	0,00	0,00	0,00	3.911.723,00	0,00	0,00	0,00
07	2 YURTDIŞI SERMAYE TRANSFERLERİ	0,00	0,00	0,00	0,00	0,00	0,00	0,00	0,00	0,00	0,00	0,00	0,00	0,00	0,00	0,00	0,00	0,00	0,00	0,00

* =(2009 Yılı Ocak-Haziran Gerçekleşme/2008 Yılı Ocak-Haziran Gerçekleşme) * 100 formülüyle hesaplanacaktır.

** 2008 yılı için =(2008 Yılı Ocak-Haziran Gerçekleşme/2008 Yılı Gerçekleşme Toplamı)*100; 2009 yılı için =(2009 Yılı Ocak-Haziran Gerçekleşme/2009 Yılı Başlangıç Ödeneği)*100 formülüyle hesaplanacaktır.

EKONOMİK KOD		2008 GERÇEKLEŞME TOPLAMI	2009 PLANLANAN GELİR	OCAK GERÇEKLEŞME		ŞUBAT GERÇEKLEŞME		MART GERÇEKLEŞME		NİSAN GERÇEKLEŞME		MAYIS GERÇEKLEŞME		HAZİRAN GERÇEKLEŞME		OCAK-HAZİRAN		ARTIŞ ORANI * (%)	OCAK-HAZİRAN	
				2008	2009	2008	2009	2008	2009	2008	2009	2008	2009	2008	2009	2008	2009		2008	2009
	BÜTÇE GELİRLERİ TOPLAMI	252.230.396,40	314.644.000,00	19.860.513,75	20.710.882,05	19.758.871,95	21.775.494,22	29.081.123,68	12.690.167,81	21.483.344,06	32.132.467,33	16.524.486,62	41.880.138,41	9.006.667,30	19.101.466,02	115.715.007,36	148.290.615,84	28,15	38,91	47,13
01	Vergi Gelirleri	0,00	0,00	0,00	0,00	0,00	0,00	0,00	0,00	0,00	0,00	0,00	0,00	0,00	0,00	0,00	0,00			
02	Sosyal Güvenlik Gelirleri	0,00	0,00	0,00	0,00	0,00	0,00	0,00	0,00	0,00	0,00	0,00	0,00	0,00	0,00	0,00	0,00			
03	Teşebbüs ve Mülkiyet Gelirleri	30.579.094,66	43.425.000,00	12.621,79	38.677,37	30.471,26	63.917,42	10.328.712,22	12.250.572,58	1.674.306,51	85.292,77	21.245,09	1.746.625,98	213.258,64	120.227,07	12.280.615,51	14.305.313,19	16,49	29,75	32,94
03 1	Mal ve Hizmet Satış Gelirleri	30.260.518,59	42.905.000,00	8.004,15	34.796,05	7.741,65	54.897,30	10.324.131,11	12.246.627,54	1.668.870,08	81.640,05	16.733,10	1.740.090,51	22.133,25	50.383,75	12.047.613,34	14.208.435,20	17,94	29,41	33,12
03 2	Mallların kullanma veya faaliyette bulunma izni gelirleri															0,00	0,00			
03 3	KİT ve Kamu Bankaları Gelirleri															0,00	0,00			
03 4	Kurumlar Hasılatı															0,00	0,00			
03 5	Kurumlar Karları															0,00	0,00			
03 6	Kira Gelirleri	318.576,07	500.000,00	4.617,64	3.881,32	22.729,61	9.020,12	4.581,11	3.945,04	5.436,43	3.652,72	4.511,99	6.535,47	191.125,39	69.843,32	233.002,17	96.877,99	-58,42	59,74	19,38
03 9	Diğer Teşebbüs ve Mülkiyet Gelirleri		20.000,00																	
04	Alınan Bağış ve Yardımlar ile Özel Gelirler	212.918.000,00	256.832.000,00	19.240.000,00	20.000.000,00	19.240.000,00	20.950.000,00	17.665.000,00	0,00	19.240.000,00	31.300.000,00	16.000.000,00	39.000.000,00	8.760.000,00	18.074.000,00	100.145.000,00	129.324.000,00	29,14	42,95	50,35
04 1	Yurt Dışından Alınan Bağış ve Yardımlar															0,00				
04 2	Merkezi Yönetim Bütçesine Dahil İdarelerden Alınan Bağış ve Yardımlar	212.918.000,00	256.832.000,00	19.240.000,00	20.000.000,00	19.240.000,00	20.950.000,00	17.665.000,00	0,00	19.240.000,00	31.300.000,00	16.000.000,00	39.000.000,00	8.760.000,00	18.074.000,00	100.145.000,00	129.324.000,00	29,14	42,95	50,35
04 3	Diğer İdarelerden Alınan Bağış ve Yardımlar															0,00				
04 4	Kurumlardan ve Kişilerden Alınan Yardım ve Bağışlar															0,00				
04 5	Proje Yardımları															0,00				
04 6	Özel Gelirler															0,00				
05	Diğer Gelirler	8.758.069,74	14.387.000,00	607.891,96	672.204,68	488.400,69	762.023,87	1.087.411,46	441.099,67	569.037,55	887.174,56	527.959,53	1.134.606,50	33.408,66	957.360,95	3.314.109,85	4.854.470,23	46,48	14,45	33,74
05 1	Faiz Gelirleri	293.737,13		120,87	0,00	130,46	679,08	1.843,76	10,50	2.748,30	617,85	3,72	1.047,13	72,20	154,65	4.919,31	2.509,21	-48,99		
05 2	Kişİ ve Kurumlardan Alınan Paylar	7.898.945,73	13.987.000,00	561.984,99	655.219,02	447.506,11	697.831,17	933.111,16	411.466,43	515.351,42	841.011,20	498.347,70	1.094.597,27		936.352,60	2.956.301,37	4.636.477,69	56,83	13,05	33,15
05 3	Para Cezaları	4.767,51	50.000,00		0,00		46,50		0,00		0,00		46,50		93,00	0,00	186,00			0,37
05 9	Diğer Çeşİtli Gelirler	560.619,37	350.000,00	45.786,10	16.985,66	40.764,12	63.467,12	152.456,55	29.622,74	50.937,83	45.545,51	29.608,11	38.915,60	33.336,46	20.760,70	352.889,17	215.297,33	-38,99	153,43	61,51
06	Sermaye Gelirleri	0,00	0,00	0,00	0,00	0,00	0,00	0,00	0,00	0,00	0,00	0,00	0,00	0,00	0,00	0,00	0,00			
06 1	Taşınmaz Satış Gelirleri																			
06 2	Taşınır Satış Gelirleri																			
06 3	Menkul Kıymet ve Varlık Satış Gelirleri																			
06 9	Diğer Sermaye Satış Gelirleri																			
08	Alacaklardan Tahsilat	0,00	0,00	0,00	0,00	0,00	0,00	0,00	0,00	0,00	0,00	0,00	0,00	0,00	0,00	0,00	0,00			
08 1	Yurtİçİ Alacaklardan Tahsilat																			
9	Red ve İadeler (-)	24.768,00	0,00	0,00	0,00	0,00	447,07	0,00	1.504,44	0,00	140.000,00	24.718,00	1.094,07	0,00	50.122,00	24.718,00	193.167,58	681,49		
09 1	Vergi Gelirleri																			
09 2	Sosyal Güvenlik Gelirleri																			
09 3	Teşebbüs ve Mülkiyet Gelirleri	24.768,00							73,00		140.000,00	24.718,00			50.000,00	24.718,00	190.073,00	668,97		
09 4	Alınan Bağış ve Yardımlar ile Özel Gelirler																			
09 5	Diğer Gelirler						447,07		1.431,44				1.094,07		122,00		3.094,58			
09 6	Sermaye Gelirleri																			

* =(2008 Yılı Ocak-Haziran Gerçekleşme-2007 Yılı Ocak-Haziran Gerçekleşme)/2007 Yılı Ocak-Haziran Gerçekleşme * 100 formülüyle hesaplanacaktır.

** 2007 yılı için =2007 Yılı Ocak-Haziran Gerçekleşme/2007 Yılı Gerçekleşme Toplamı*100; 2008 yılı için =2008 Yılı Ocak-Haziran Gerçekleşme/2008 Yılı Başlangıç Ödeneği*100 formülüyle hesaplanacaktır.

