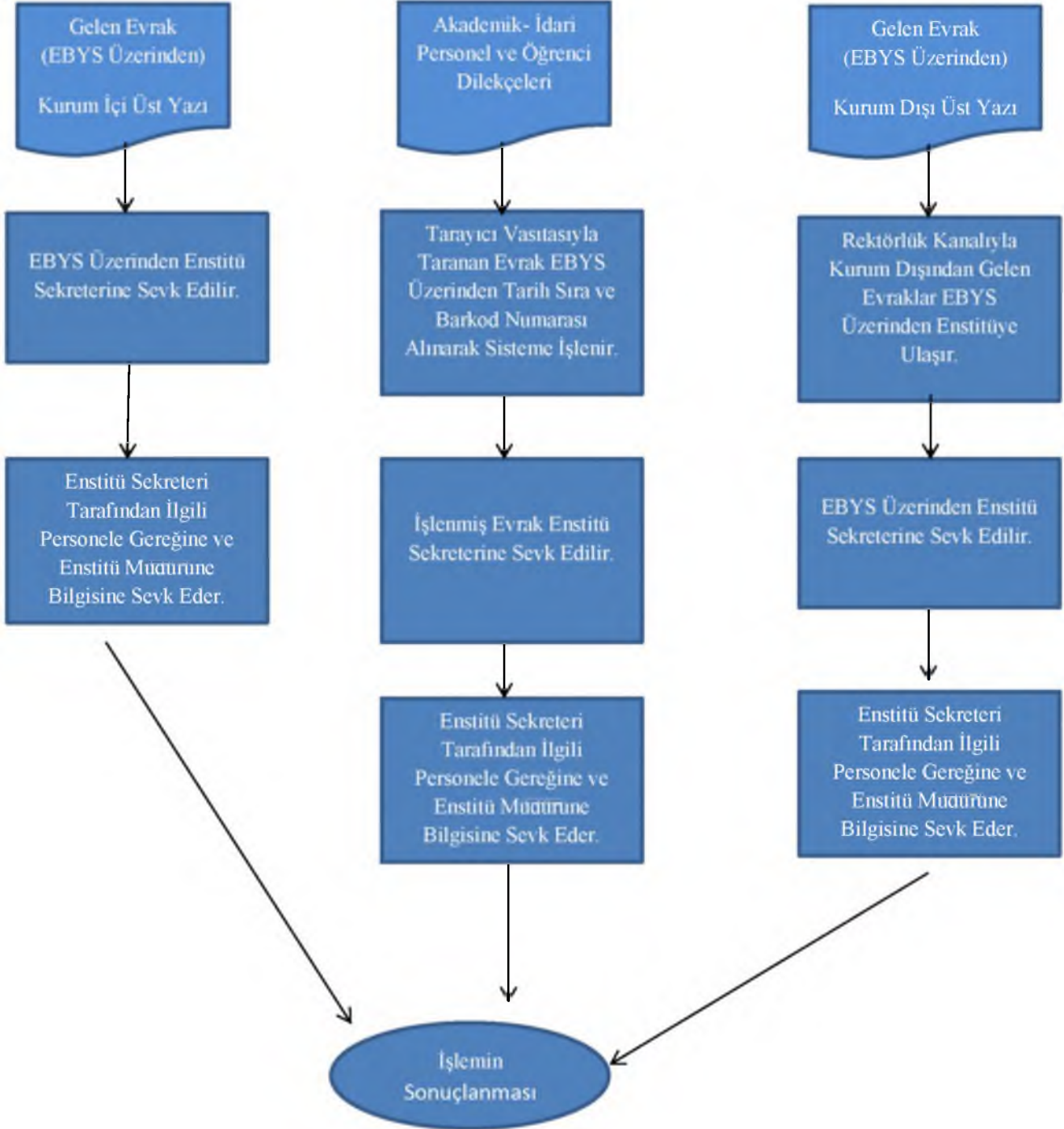
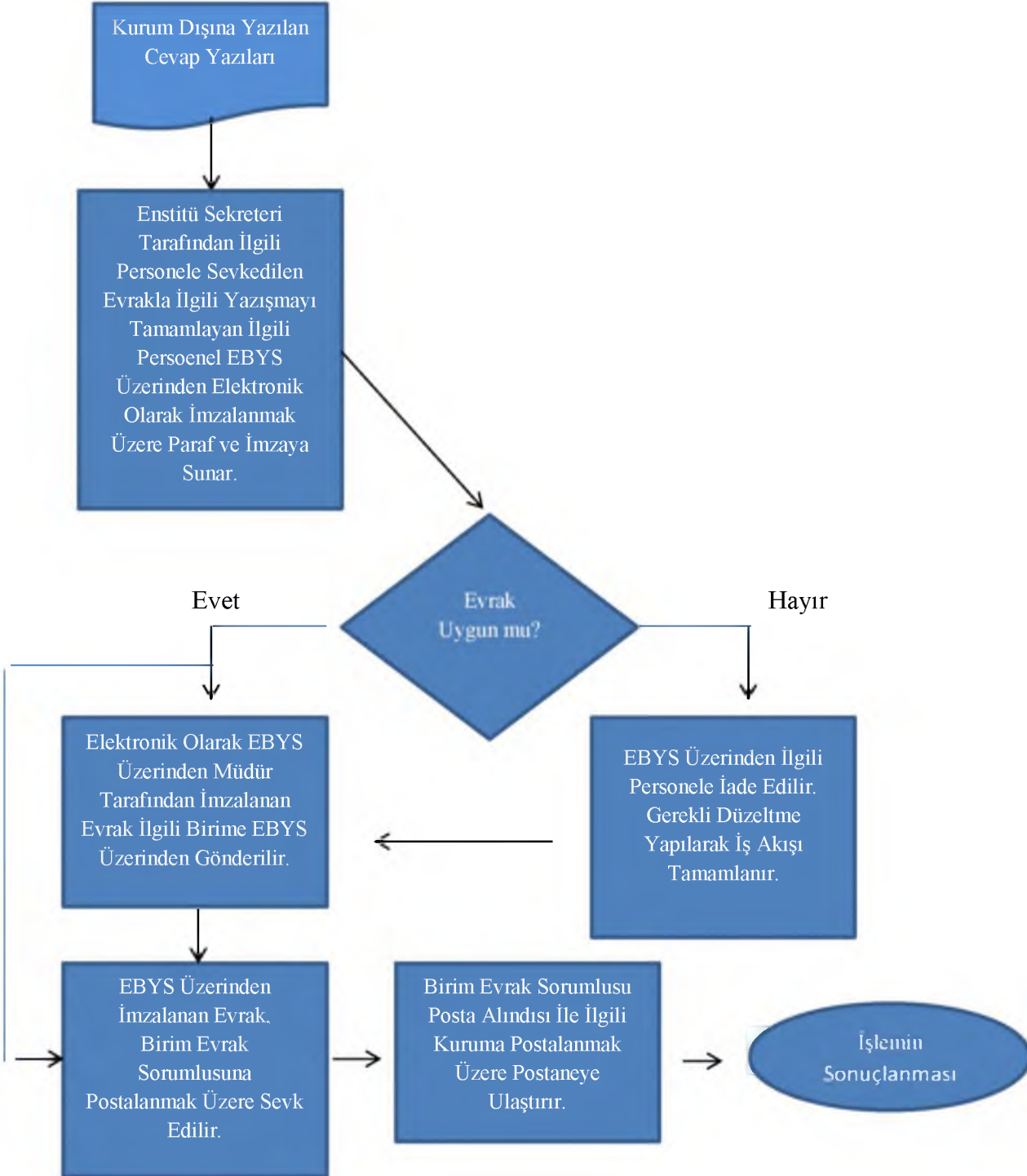


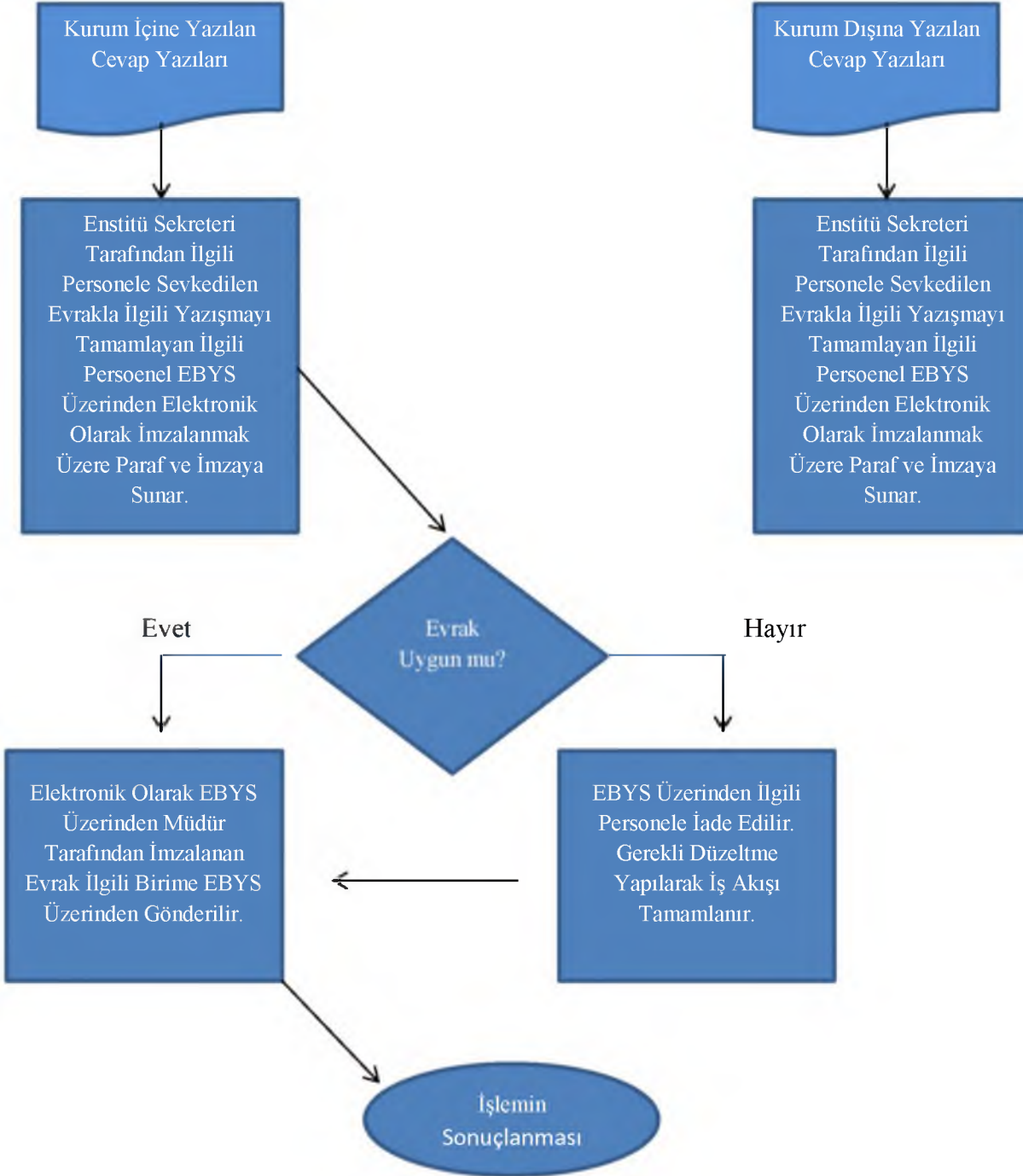
Kurum İçi/ Kurum Dışı Gelen Evrak İş Akış Şeması



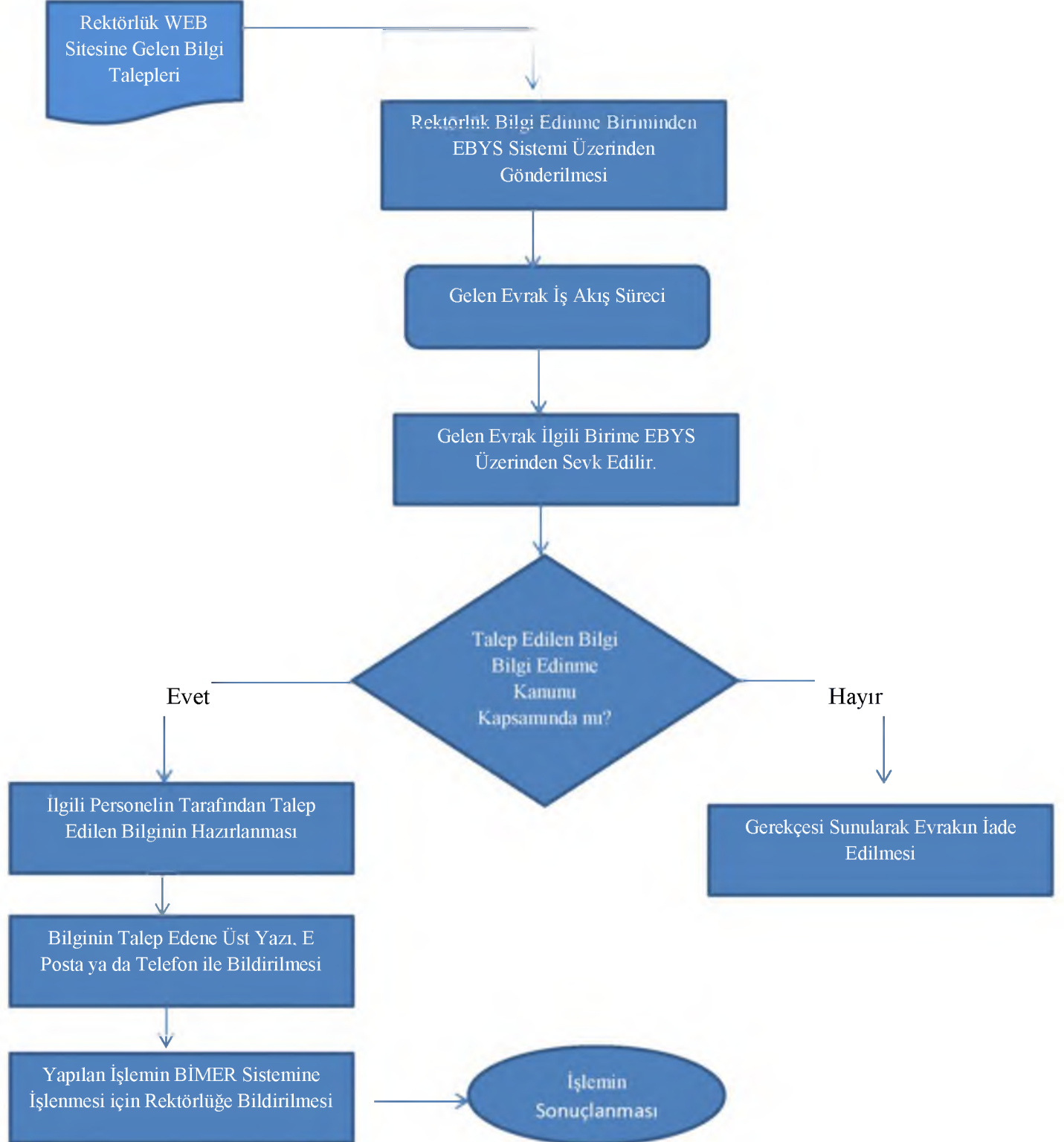
Kurum Dışı / Giden Evrak İş Akış Şeması



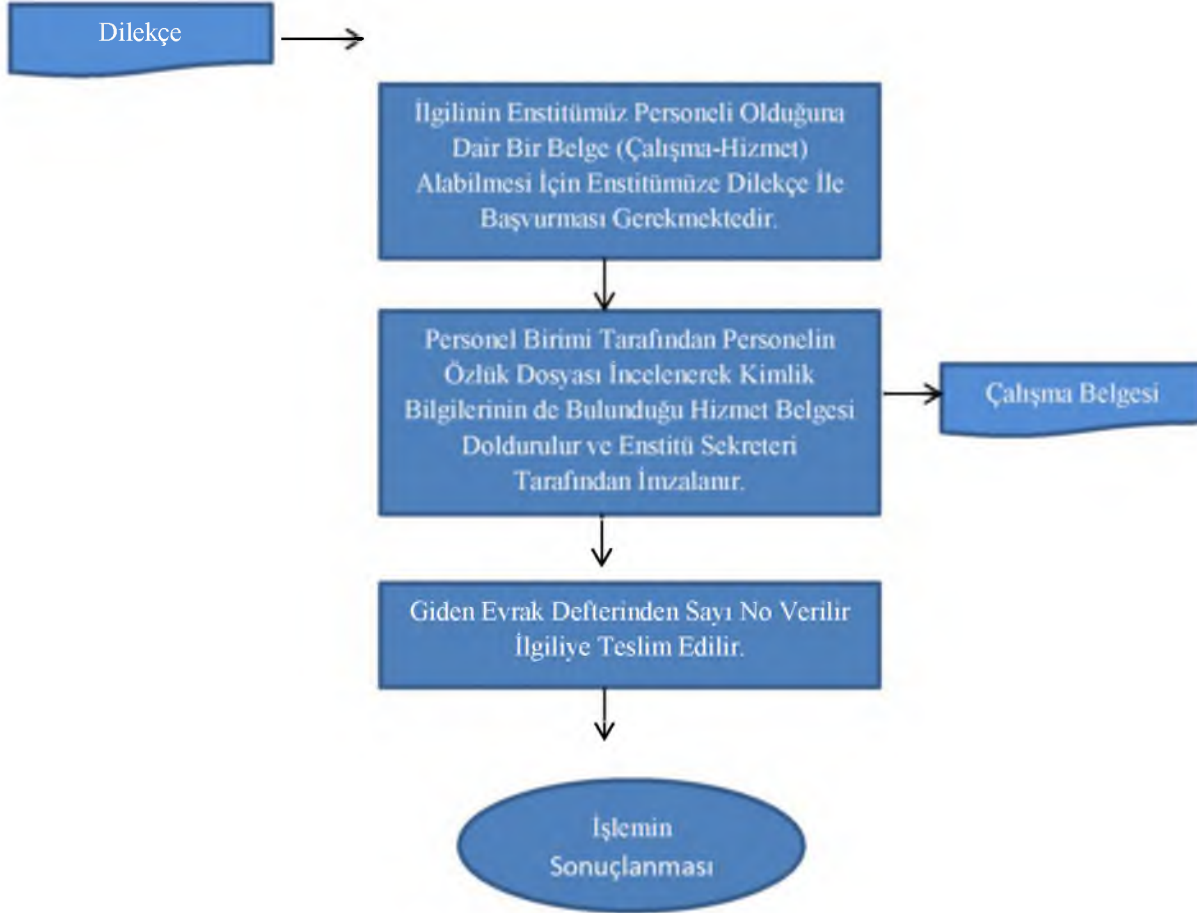
Kurum İçi/ Giden Evrak İş Akış Şeması



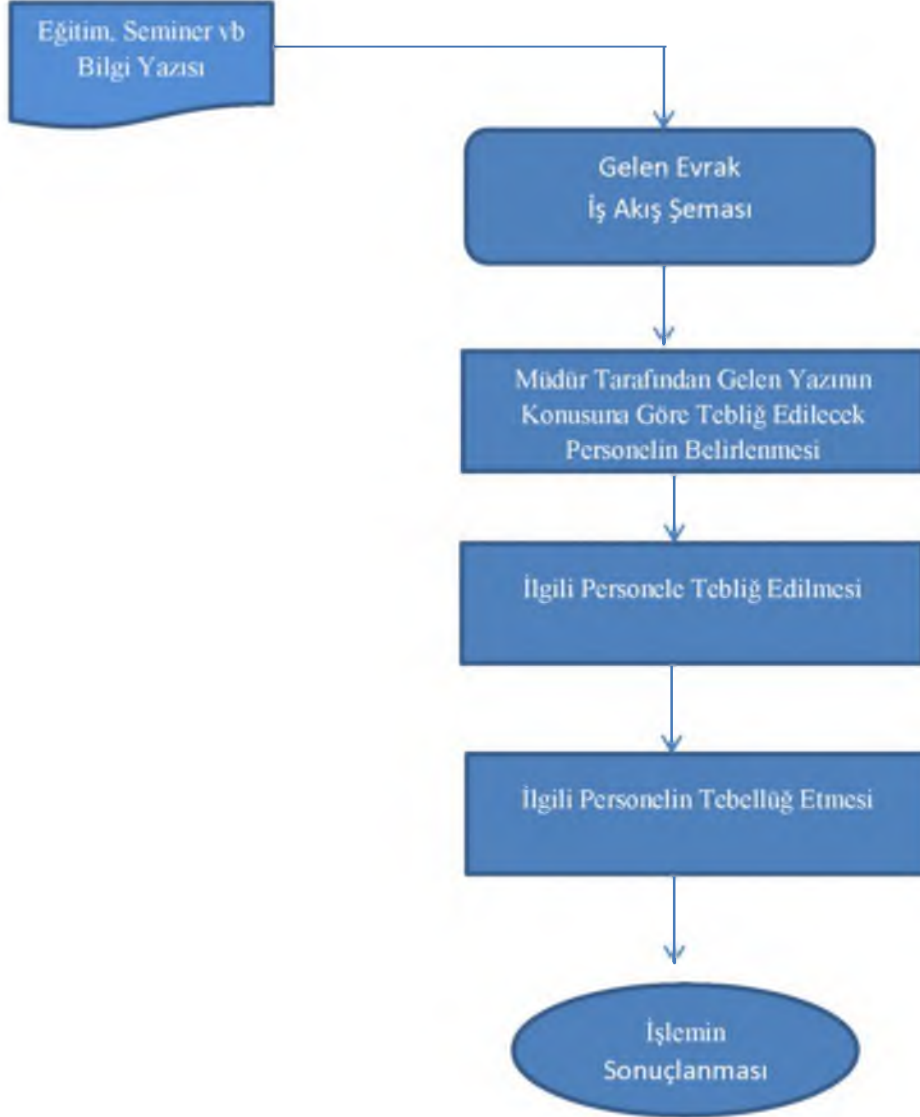
Bilgi Edinme İş Akış Şeması



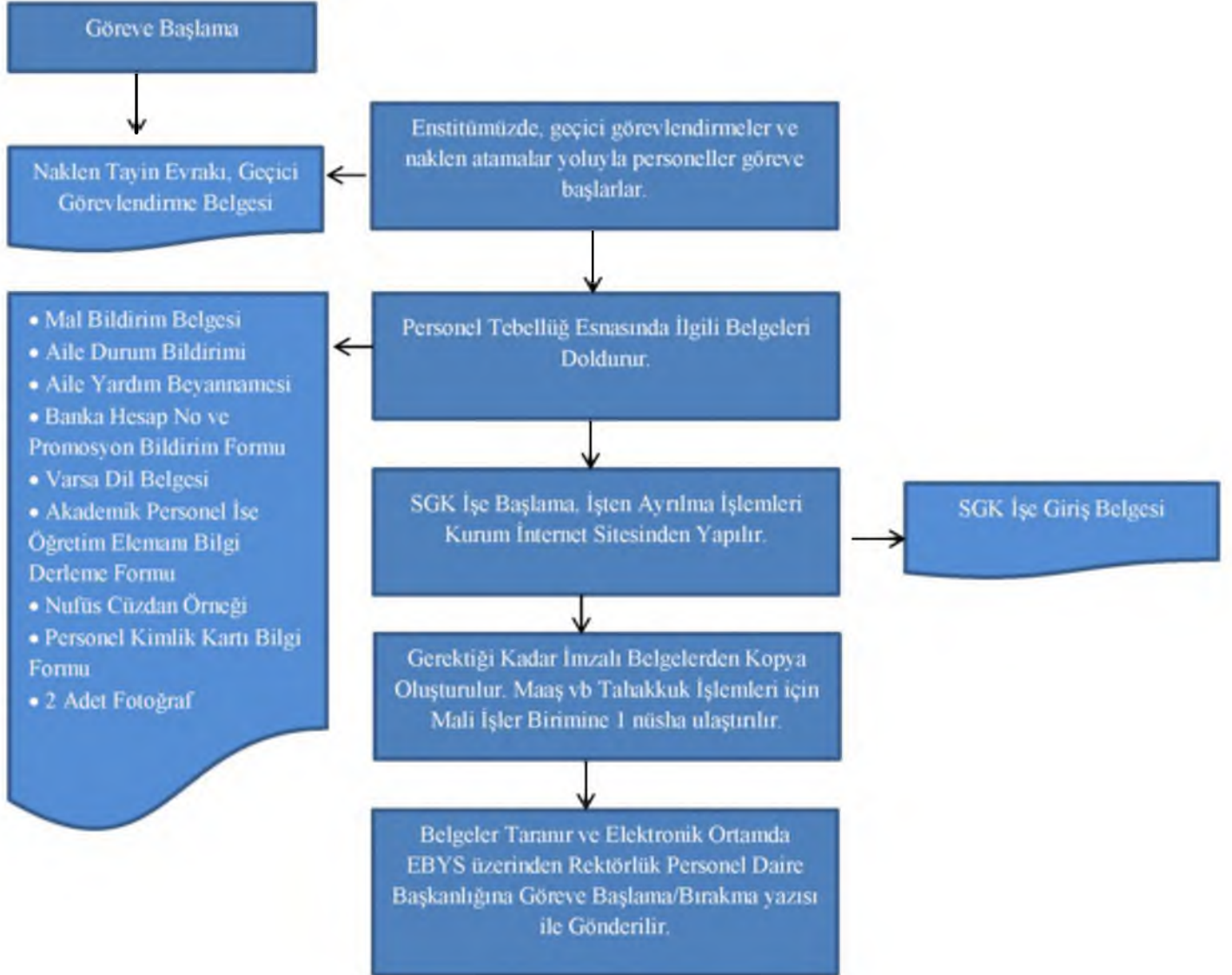
Çalışma Belgesi Düzenleme İş Akış Süreci

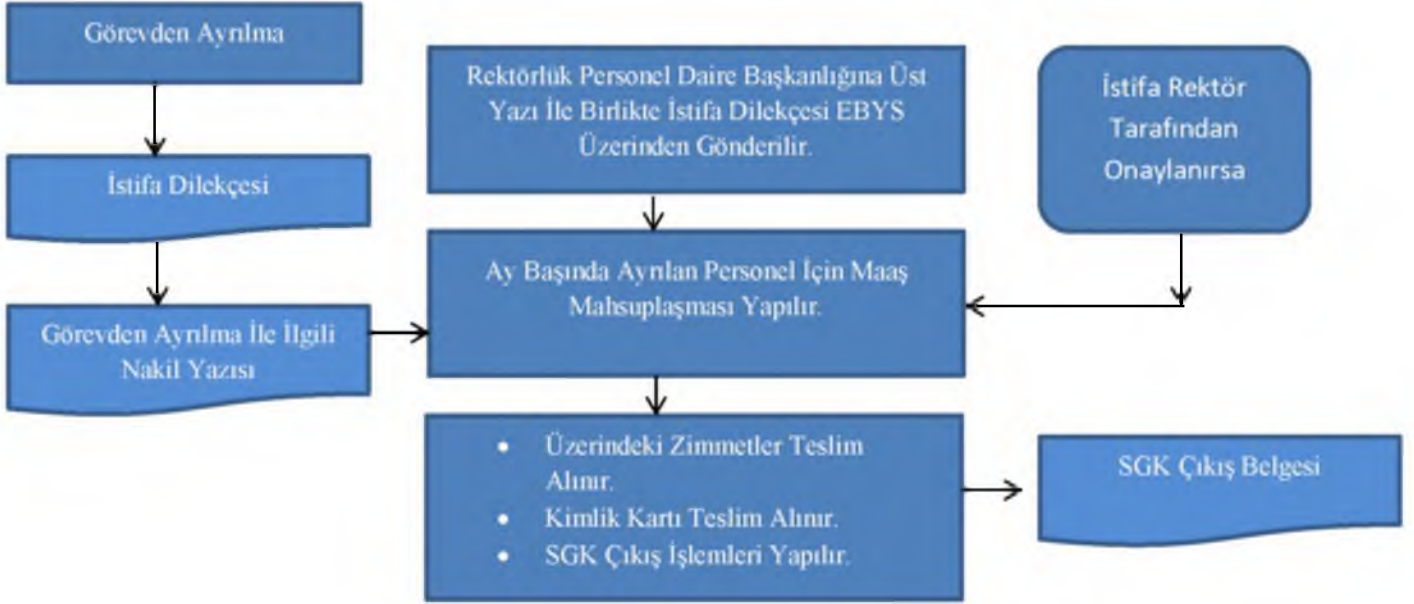


Hizmet İçi Eğitim, Seminer vb İş Akış Şeması

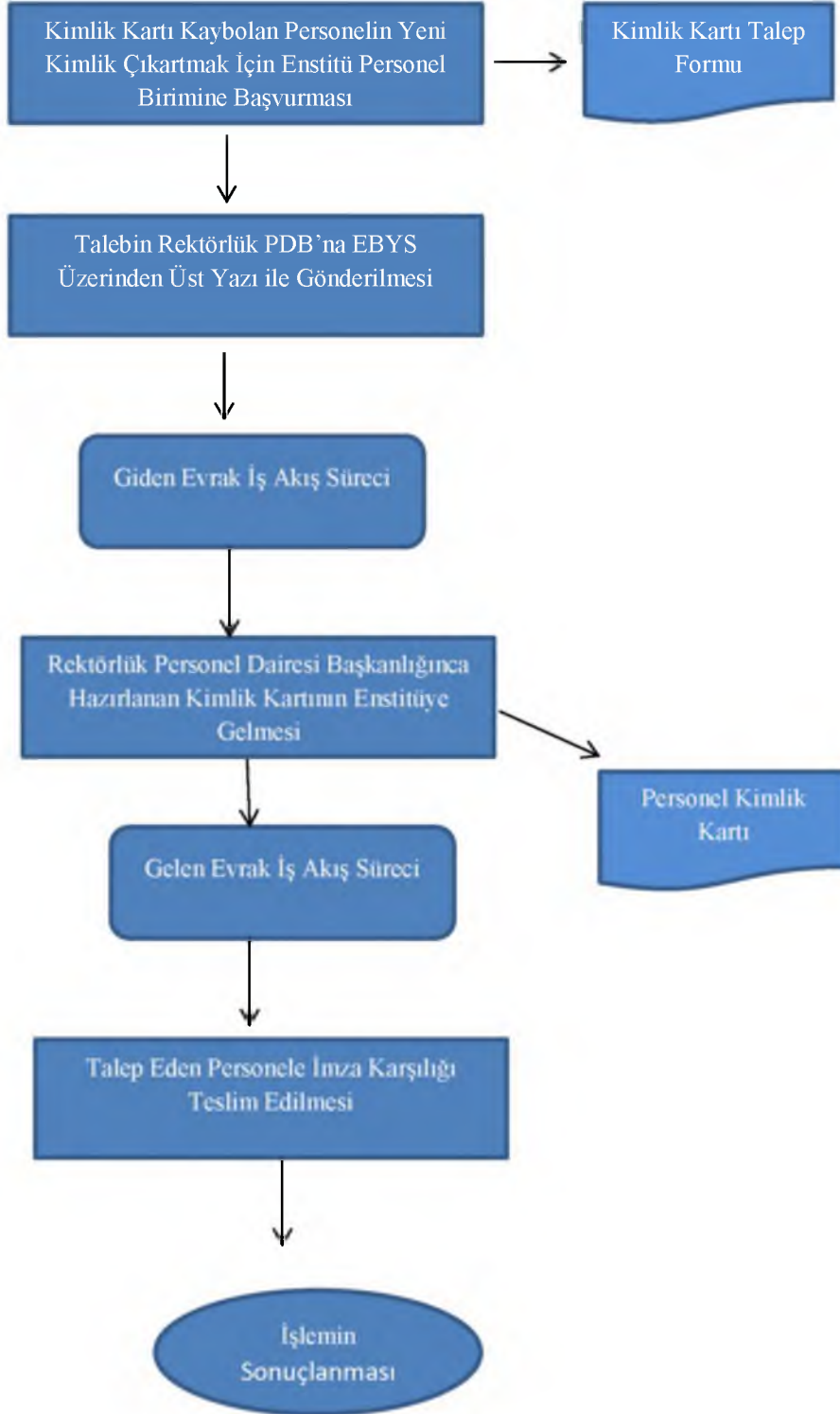


İşe Başlamada ve Ayrılıştaki Yapılacak İşlemler-İş Akış Süreci

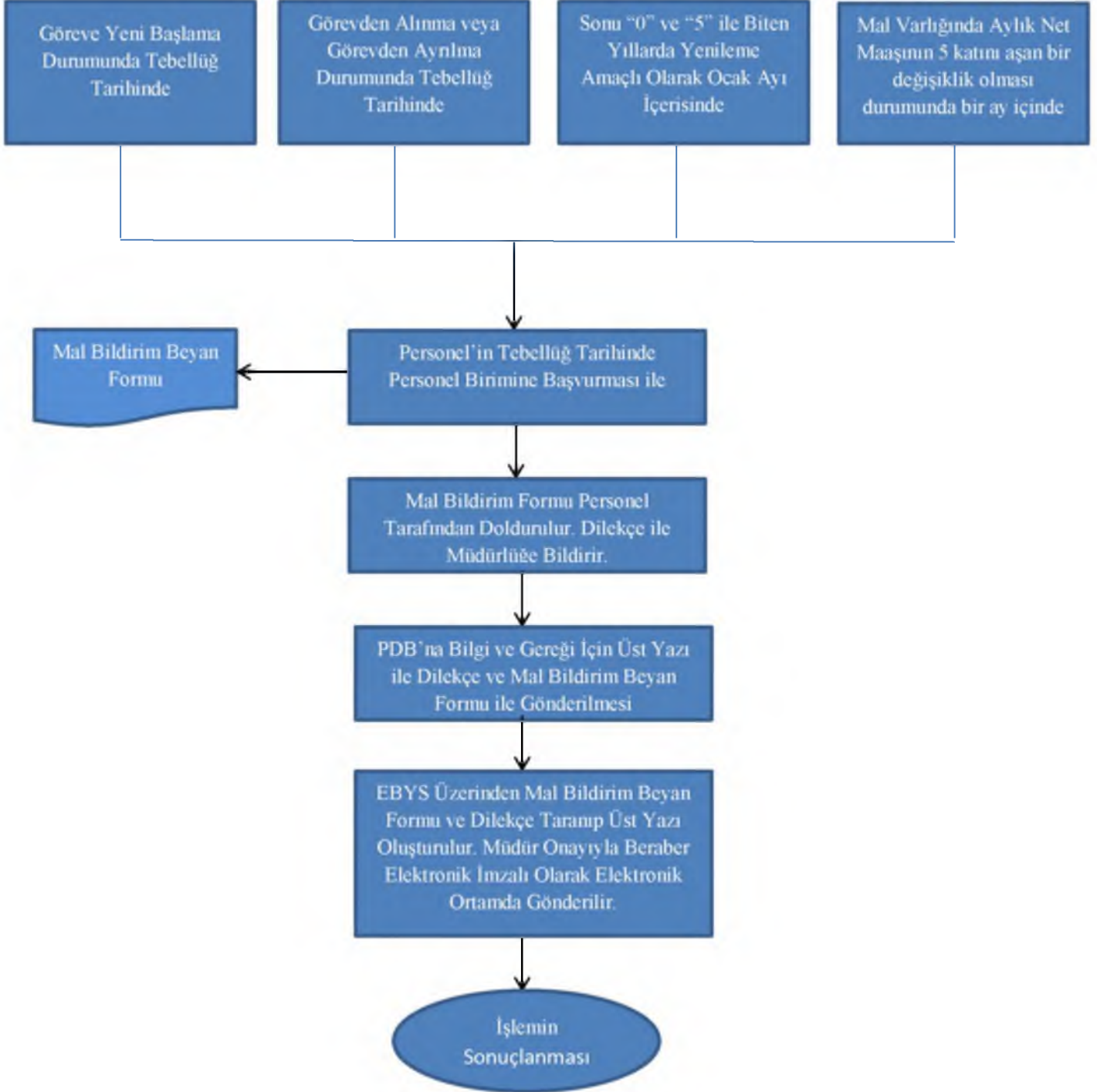




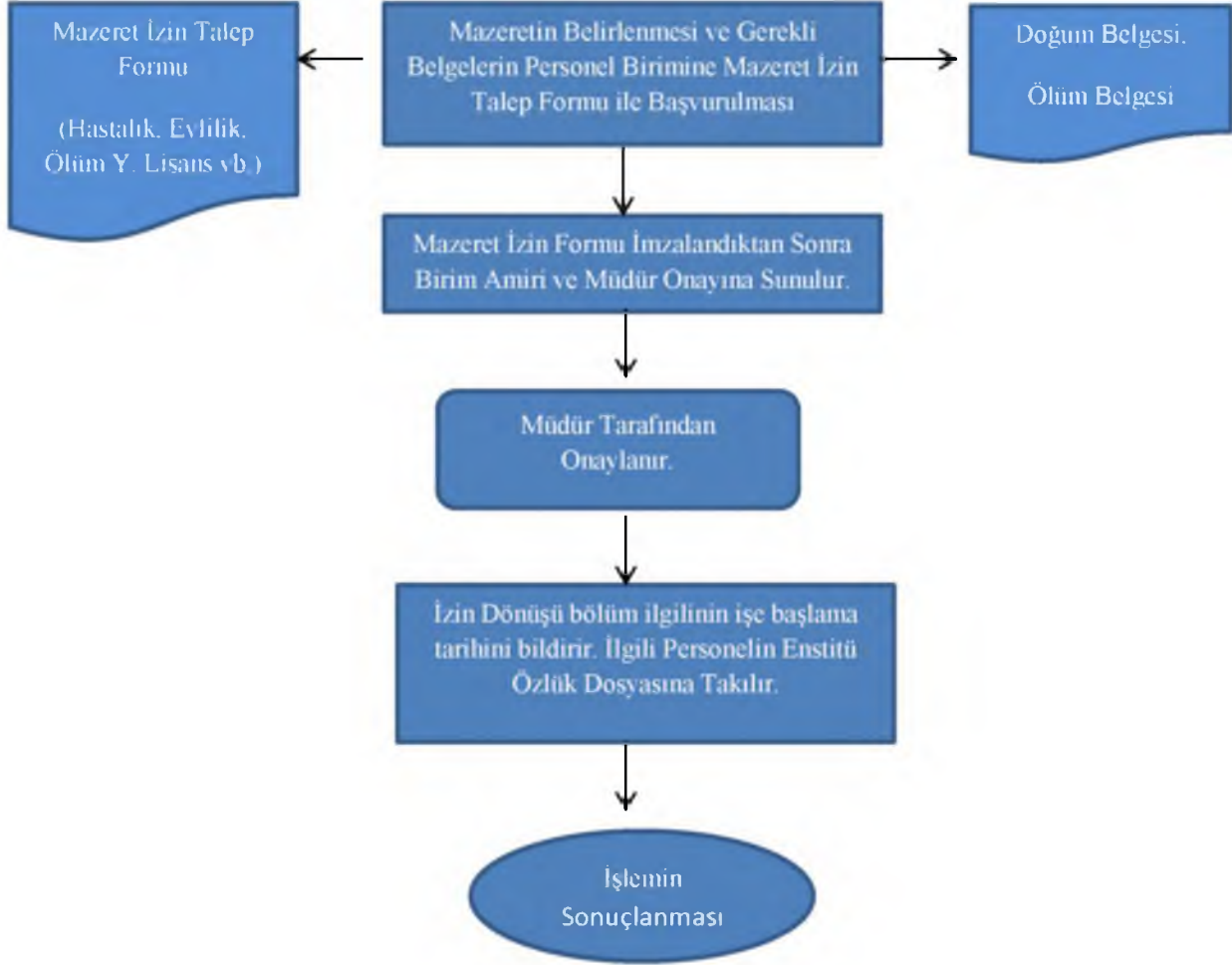
Kayıp Kimlik Yeniden Çıkartma İş Akış Süreci



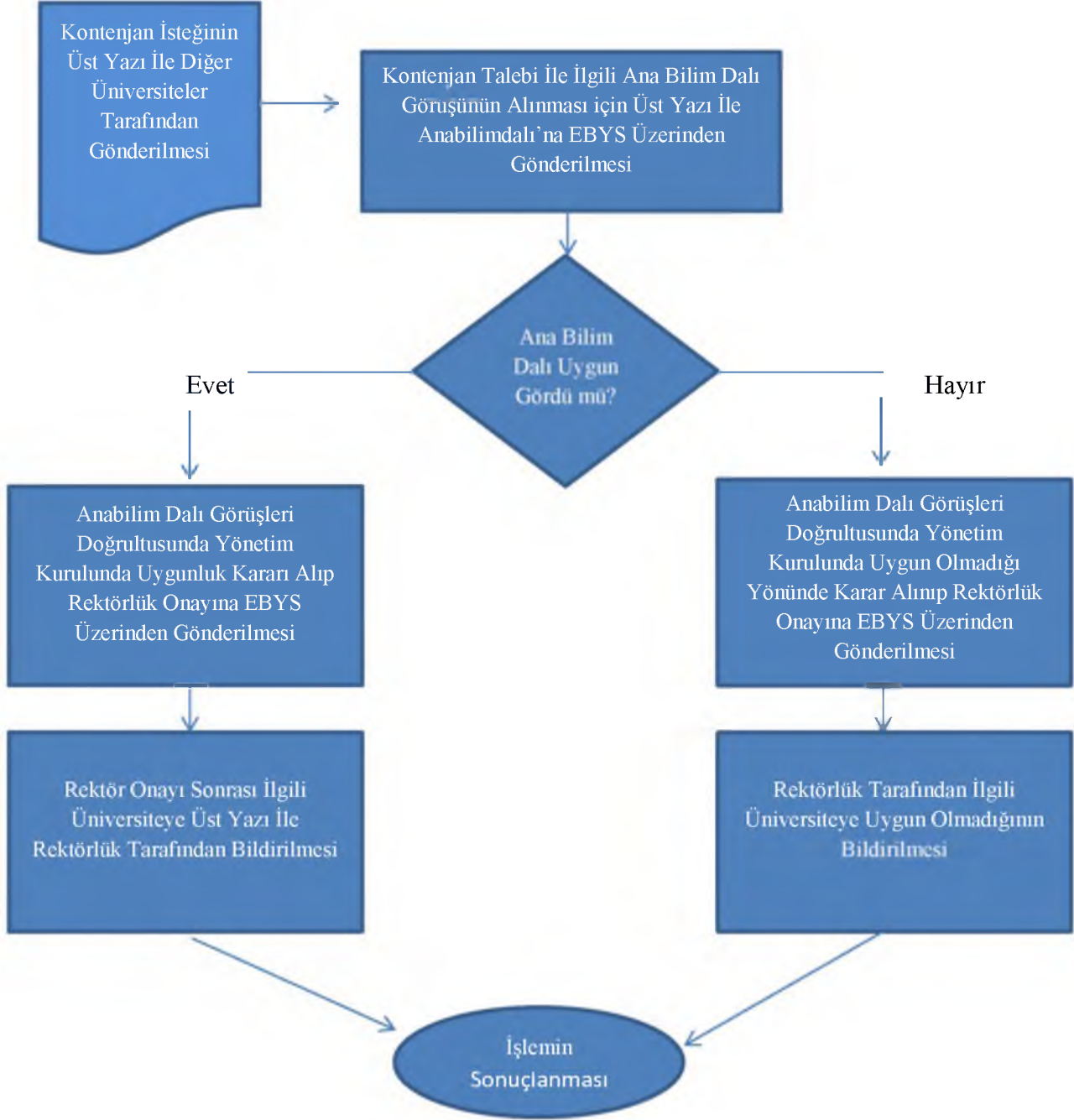
Mal Bildirimi İş Akış Şeması



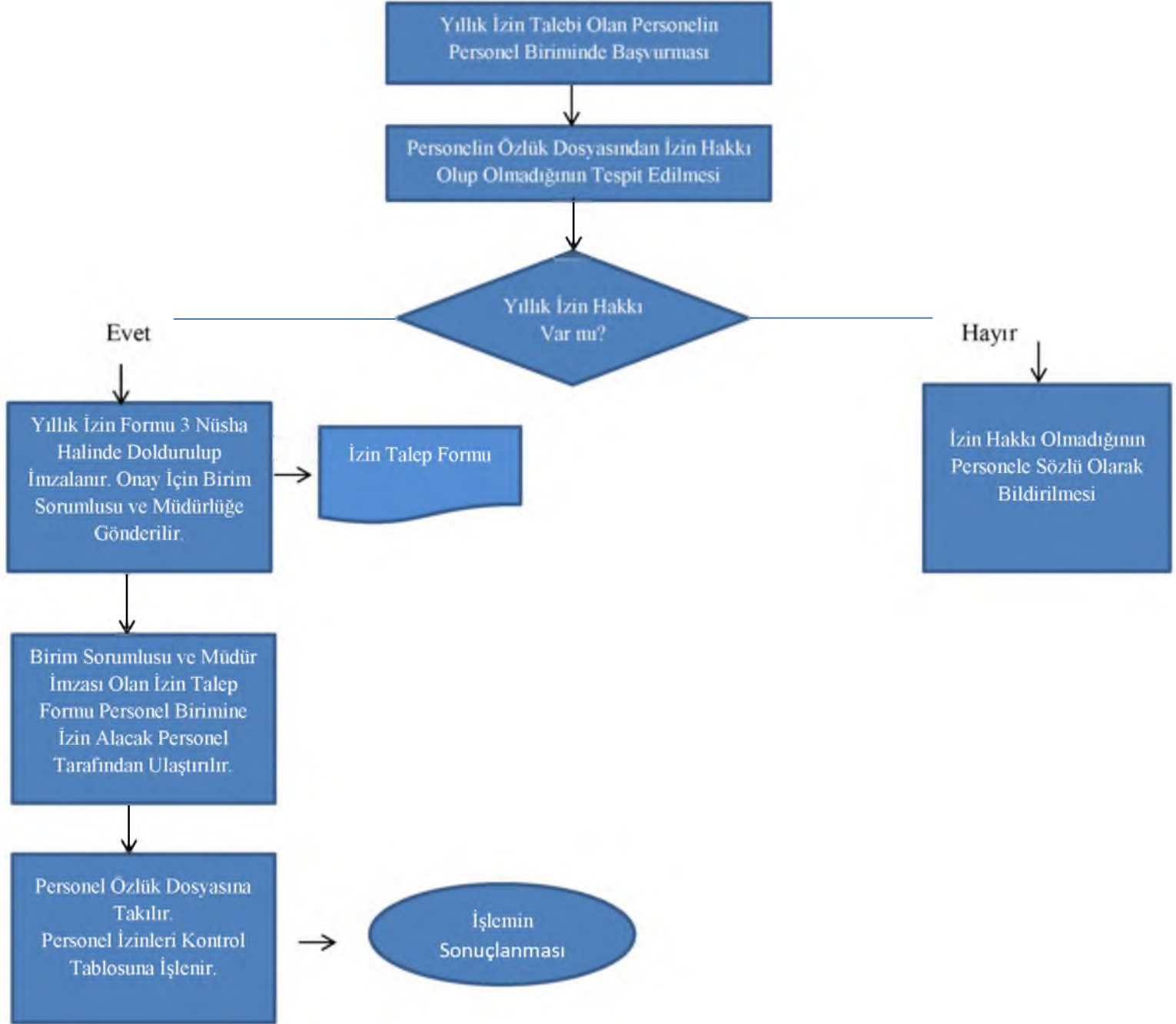
Mazeret İzin Alma İş Akış Şeması



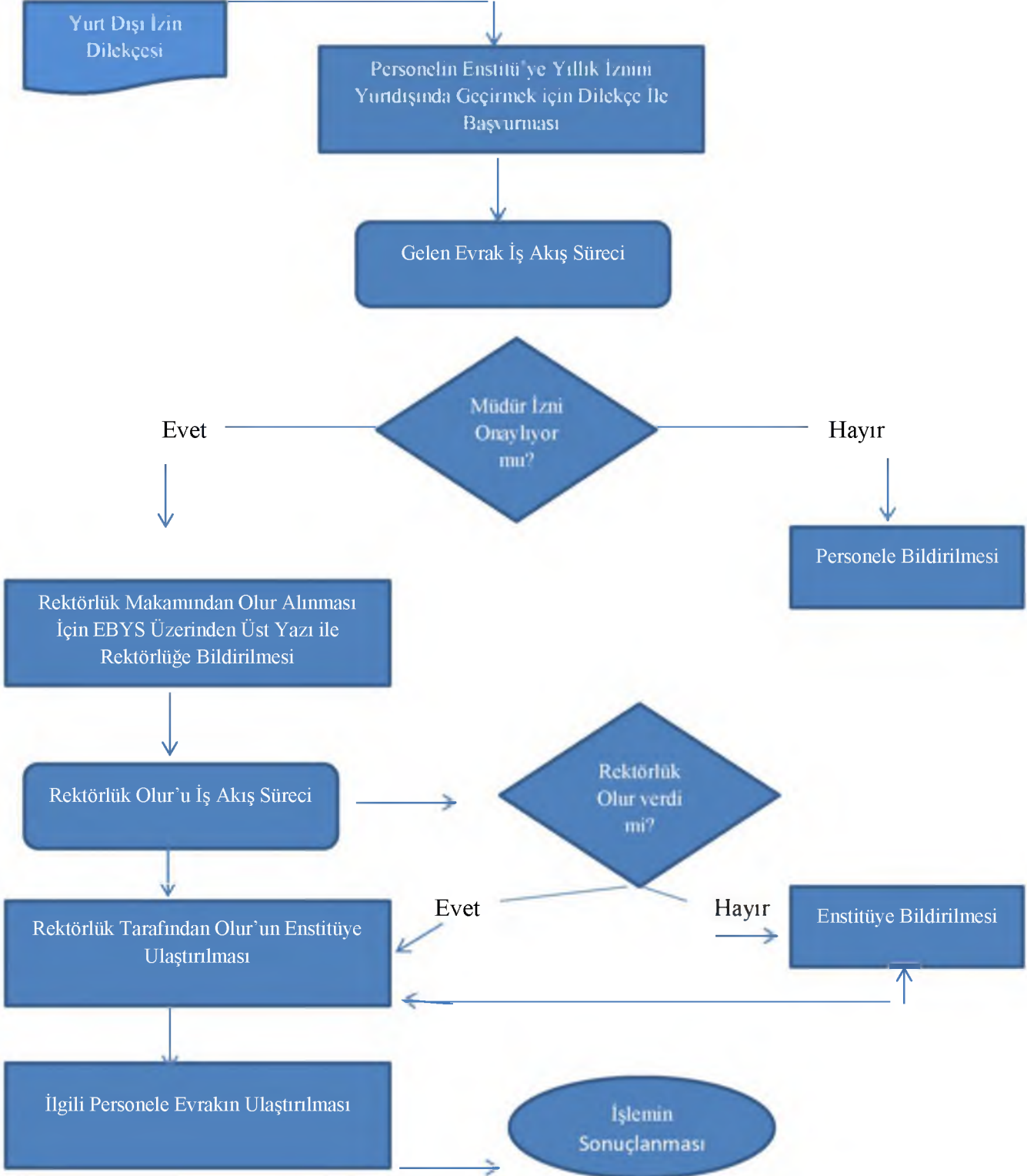
ÖYP Araştırma Görevlisi 2547 Sayılı Kanunun 35. Maddesine Göre Görevlendirme İş Akış Şeması



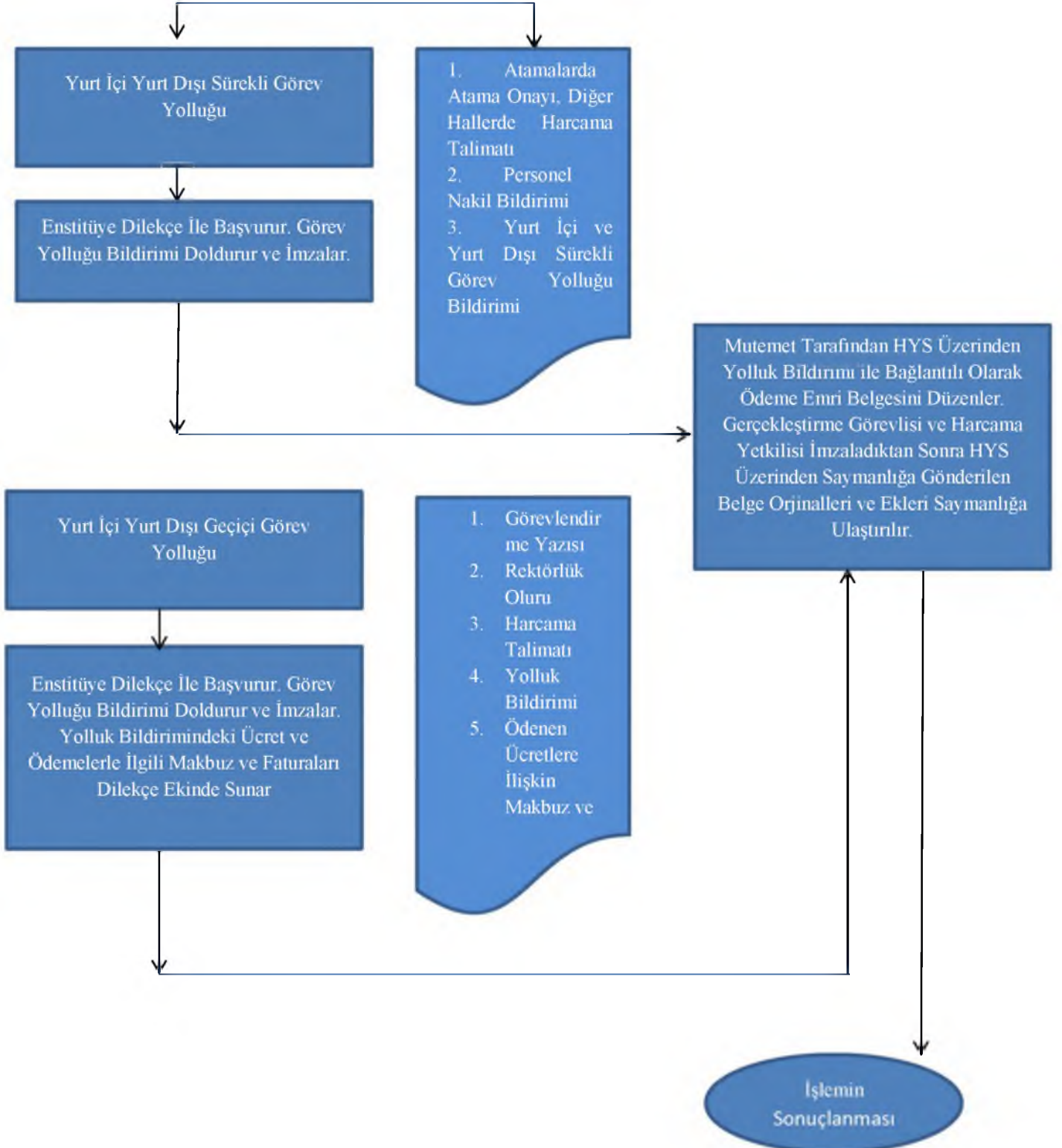
Senelik İzin Alma İş Akış Şeması



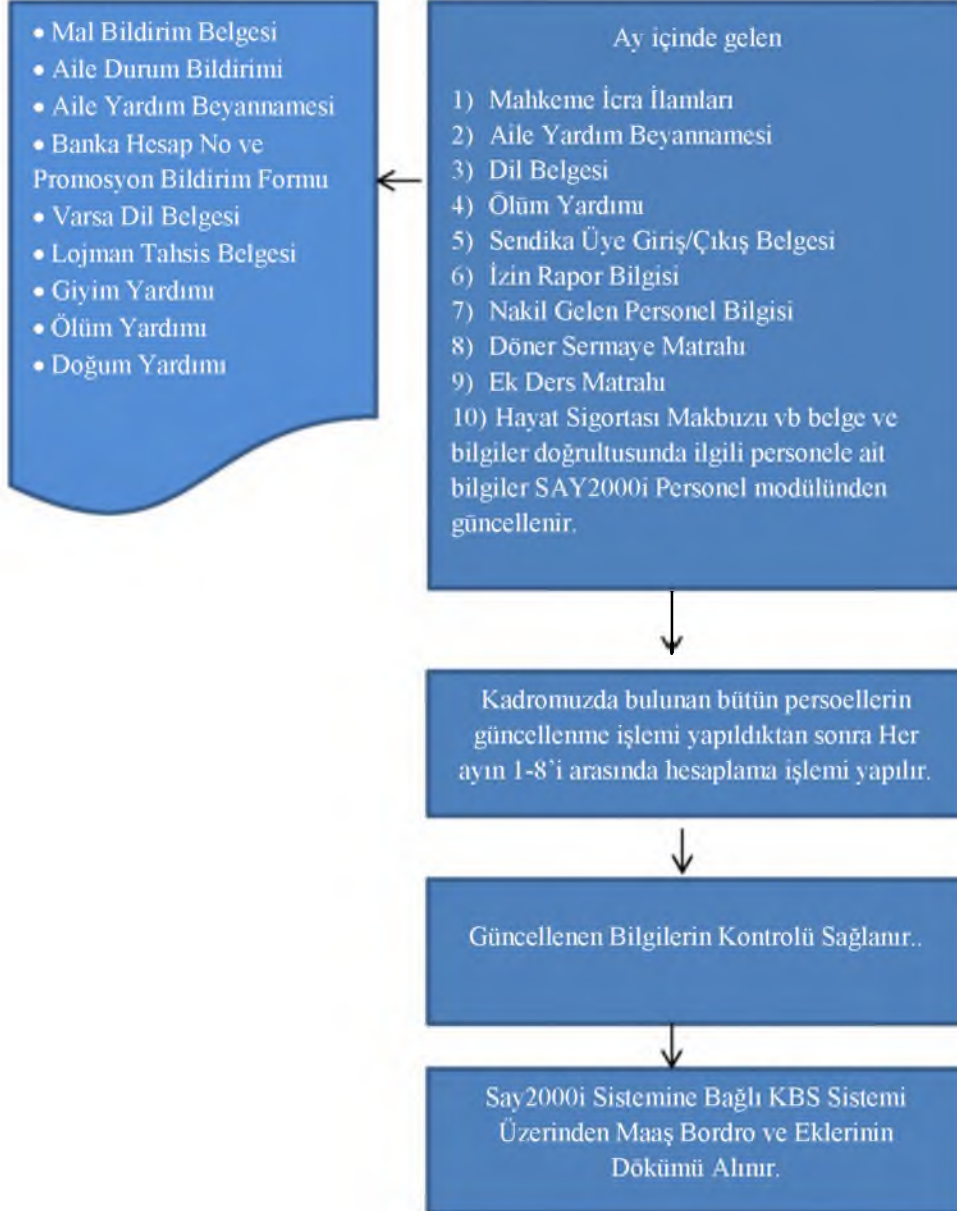
Yurt Dışı İzin İşlemleri İş Akış Süreci

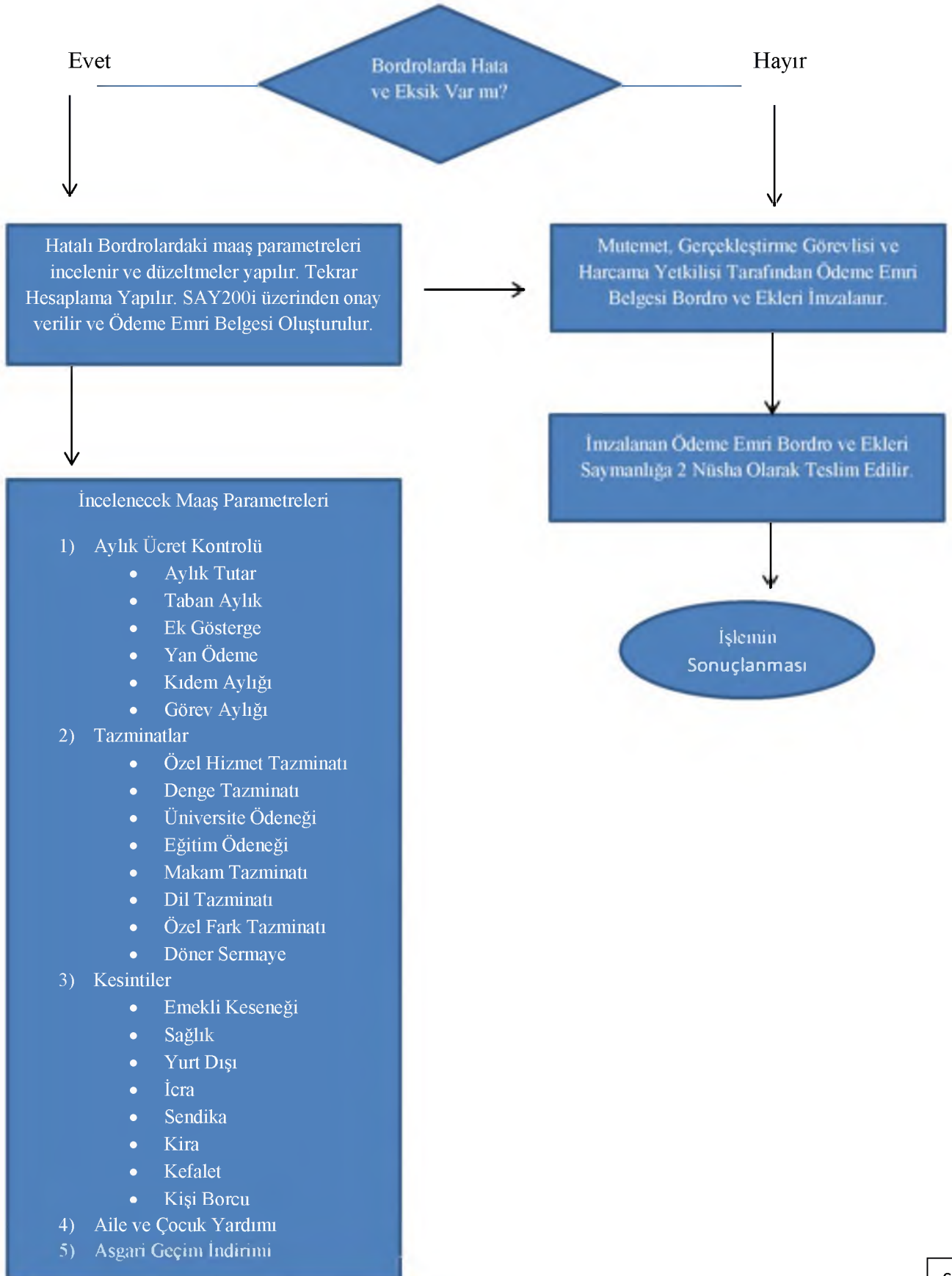


Sürekli ve Geçici Görev Yolluğu İş Akış Süreci



Maaş İşlemleri İş Akış Süreci







T.C

GAZİ ÜNİVERSİTESİ REKTÖRLÜĞÜ

Eğitim Bilimleri Enstitüsü Müdürlüğü



GAZİ ÜNİVERSİTESİ

C) DİĞER EK DERS ÜCRETLERİ

Örgün Öğretim dışında tezsiz yüksek lisans gelirimizin maliyeti karşılaması için kaç katı ek ders ücreti ödeneceğinin henüz ödemeler başlamadan önce tespit edilir. Her yeni dönem başında Tezsiz Yüksek Lisans öğrencileri kaydını yaptırarak ödemiş oldukları toplam ücretin ek ders ücretlerini ve idari personele verilecek mesai ücretinin hangi oranlarda karşılayacağını tespitini yapmak için kaç Öğretim Üyesinin ek ders ücreti alacağı, unvanları, kaç idari personele mesai ücreti ödeceği bilgileri doğrultusunda ek ders ücretinin kaç katı ücret ödeneceği tespit edilir ve Y.K.K ile mutabakatı sağlanarak konu Strateji D.Bşk.lığına iletilir.

FİNAL ÜCRETİ = Her dönem sonu final ücretlerinin tahakkuku, her nekad KBS'den otomatik yapıldığı halde sınav sayılarının tespiti manuel yapılmaktadır. Final sayılarının güncel aylık ders programından çıkartılması halinde zaman kaybı olmamaktadır.

Manuel Ek Ders Tahakkuk İşleri= Telefî ek ders, sehven eksik tahakkuka alınan ek ders, Y.Dışı izinli bulunanların ilk üç ayı için tez danışmanlığı ek ders ücretleri Vb. için alınan dilekçelerde beyan edilen hususların kayıtlardan kontrol edilmesi sonucu ek ders ücreti ödenecek ise OLUR-PUANTAJ-BORDRO-İCMAL VE HYS'den ÖDEME EMİRİN hazırlanarak tahakkuka alınması.

İKİNCİ ÖĞRETİM EK DERS ÜCRETİ= Tespit edilen oranca ek ders ücret tahakku da ek ders puantaj kontrolünden sonra KBS'den tahakkuk ve ödemesinin yapılması

MESAI ÜCRETİ= Tespit edilen idari personel sayısına mesai ücretinin de KBS den tahakkuka alınması.

Dönem sonuna kadar her ay ayrıca, ödemeler takip edilerek ücretin dönem sonuna kadar yetip-yetmeyeceği kontrol edilir.

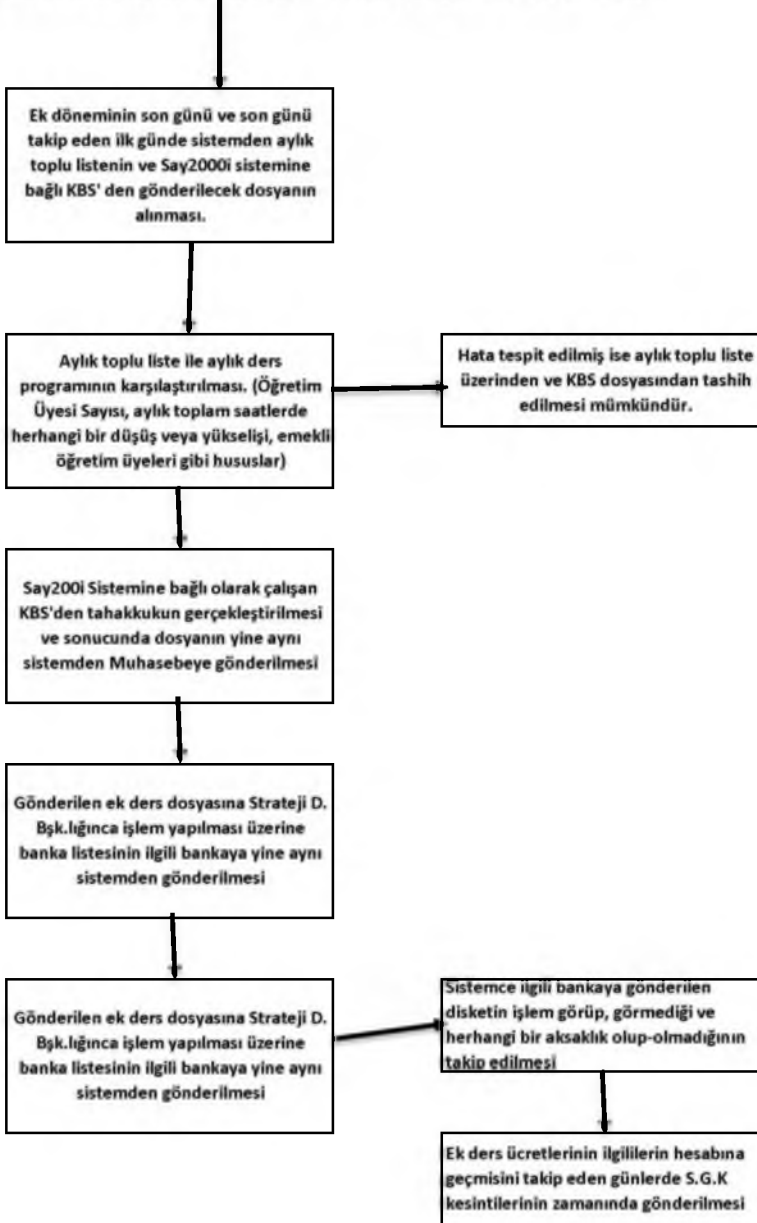


T.C
GAZİ ÜNİVERSİTESİ REKTÖRLÜĞÜ
Eğitim Bilimleri Enstitüsü Müdürlüğü



gazi@gauni.edu.tr

B) Tahakkuka alınmasından sonra yapılacak işler.
(Ödenmek üzere Strateji D.Bşk.lığına gönderilecek belgelerin hazırlanması)





T.C

GAZİ ÜNİVERSİTESİ REKTÖRLÜĞÜ

Eğitim Bilimleri Enstitüsü Müdürlüğü



GAZİ ÜNİVERSİTESİ

C) DİĞER EK DERS ÜCRETLERİ

Örgün Öğretim dışında tezsiz yüksek lisans gelirimizin maliyeti karşılması için kaç katı ek ders ücreti ödeneceğinin henüz ödemeler başlamadan önce tespit edilir. Her yeni dönem başında Tezsiz Yüksek Lisans öğrencileri kaydını yaptırarak ödemiş oldukları toplam ücretin ek ders ücretlerini ve idari personele verilecek mesai ücretinin hangi oranlarda karşılayacağını tespitini yapmak için kaç Öğretim Üyesinin ek ders ücreti alacağı, unvanları, kaç idari personele mesai ücreti ödeceği bilgileri doğrultusunda ek ders ücretinin kaç katı ücret ödeneceği tespit edilir ve Y.K.K ile mutabakatı sağlanarak konu Strateji D.Bşk.lığına iletilir.

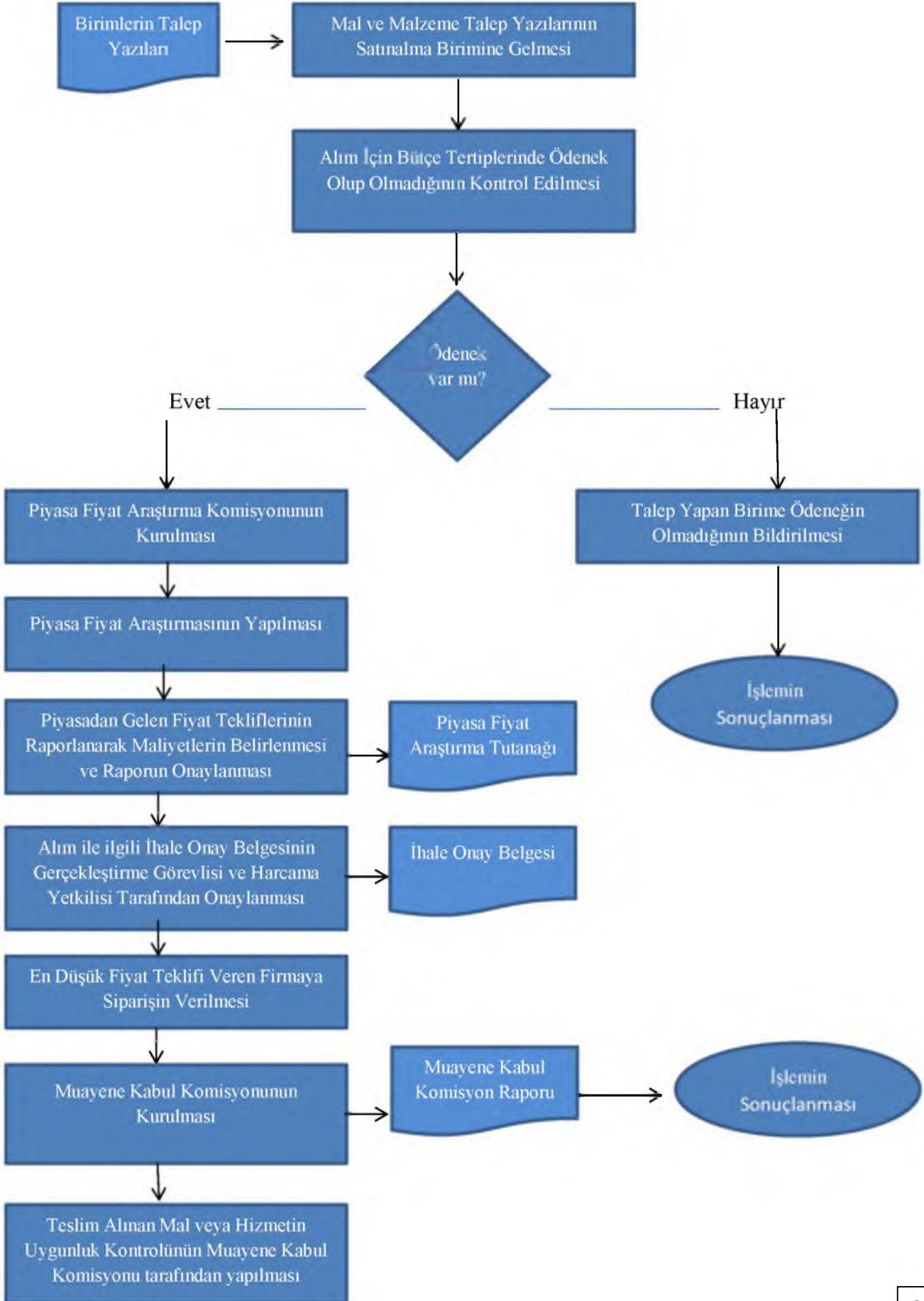
FİNAL ÜCRETİ = Her dönem sonu final ücretlerinin tahakkuku, her ne kadar KBS'den otomatik yapıldığı halde sınav sayılarının tespiti manuel yapılmaktadır. Final sayılarının güncel aylık ders programından çıkartılması halinde zaman kaybı olmamaktadır.

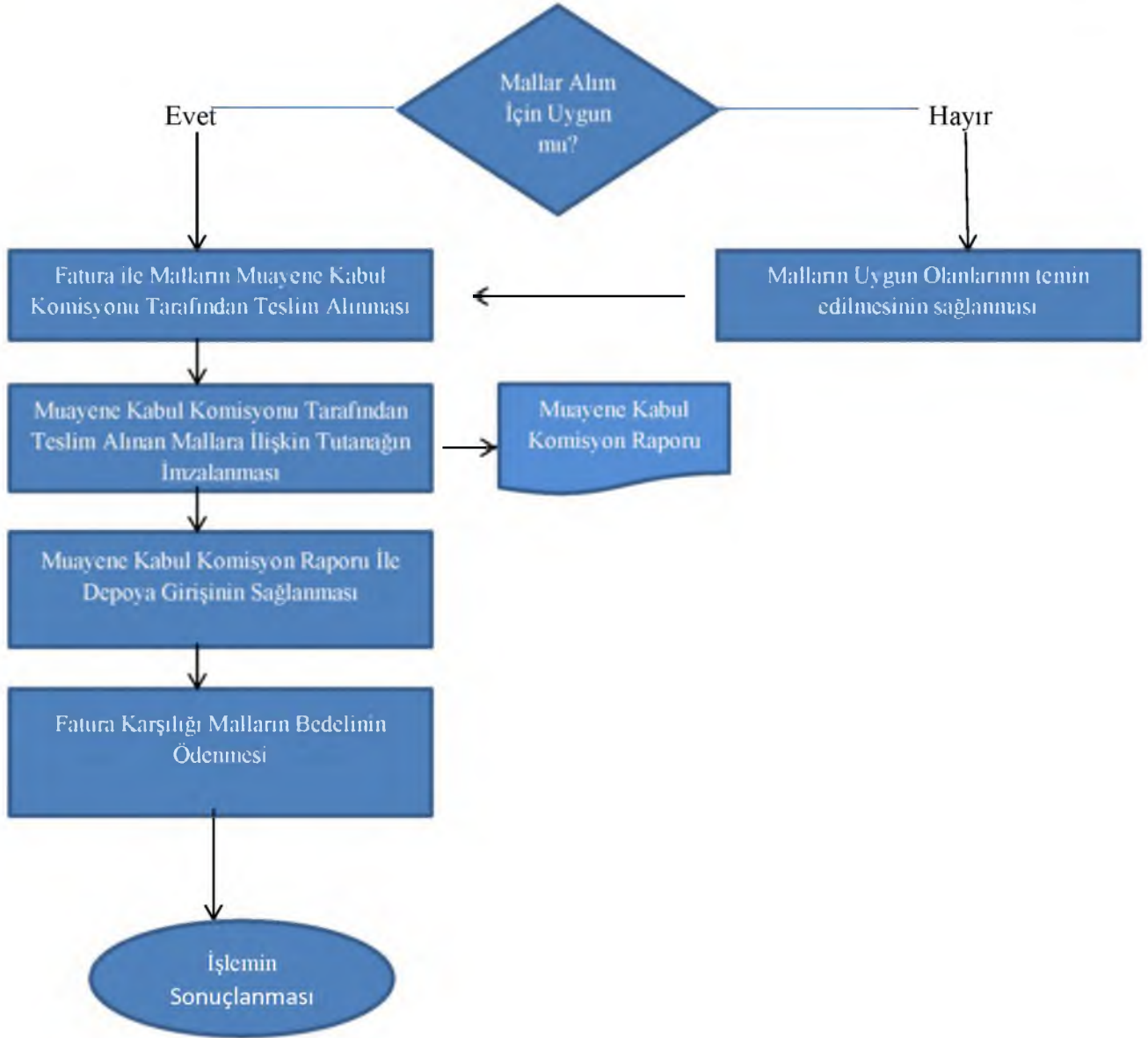
Manuel Ek Ders Tahakkuk İşleri= Telefî ek ders, sehven eksik tahakkuka alınan ek ders, Y.Dışı izinli bulunanların ilk üç ayı için tez danışmanlığı ek ders ücretleri Vb. için alınan dilekçelerde beyan edilen hususların kayıtlardan kontrol edilmesi sonucu ek ders ücreti ödenecek ise OLUR-PUANTAJ-BORDRO-İCMAL VE HYS'den ÖDEME EMİRİN hazırlanarak tahakkuka alınması.

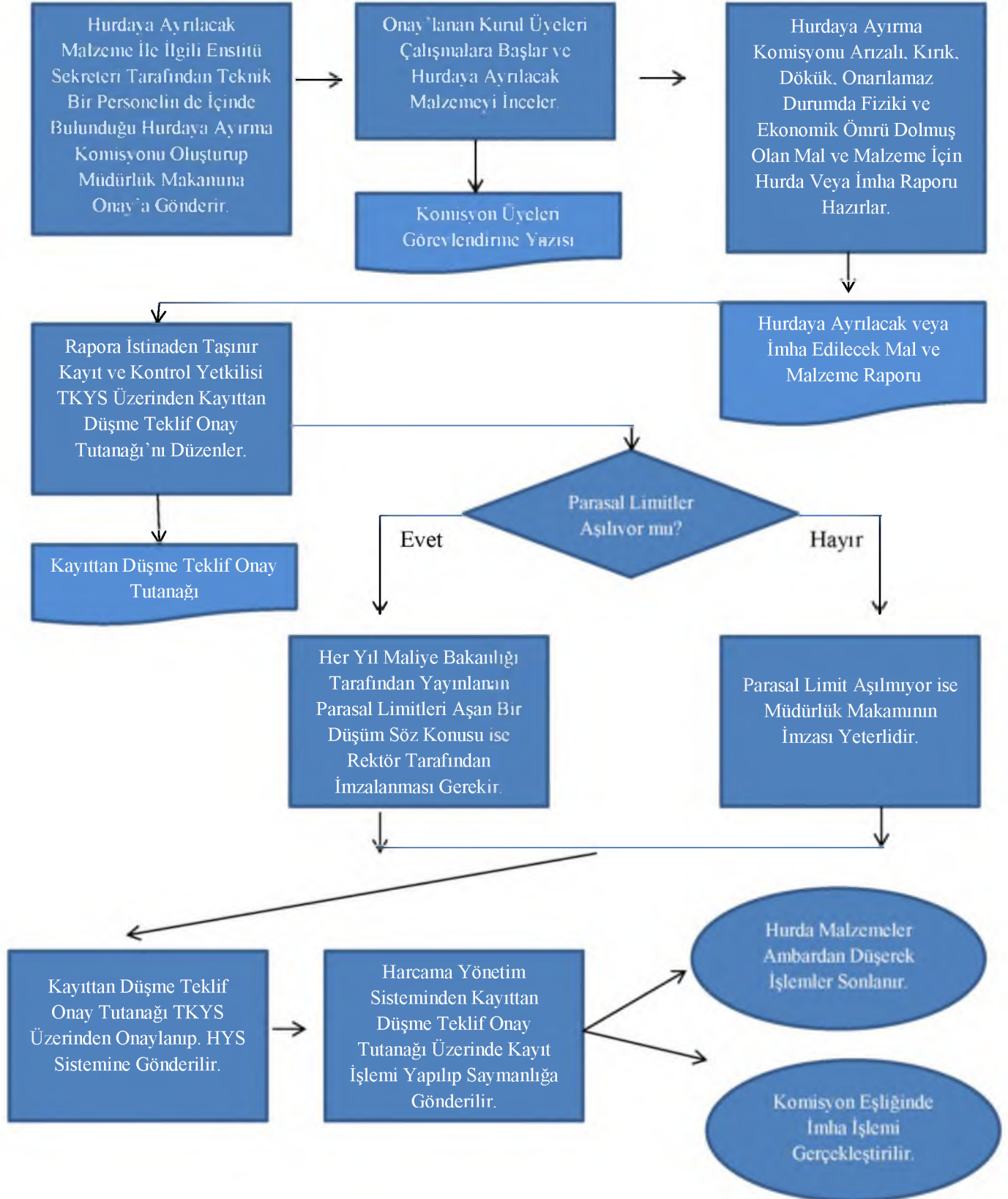
ÜCRETİ= Tespit edilen oranca ek ders ücret tahakkuk da ek ders puantaj kontrolünden sonra KBS'den tahakkuk ve

MESAI ÜCRETİ= Tespit edilen idari personel sayısınca mesai ücretinin de KBS den tahakkuka alınması.

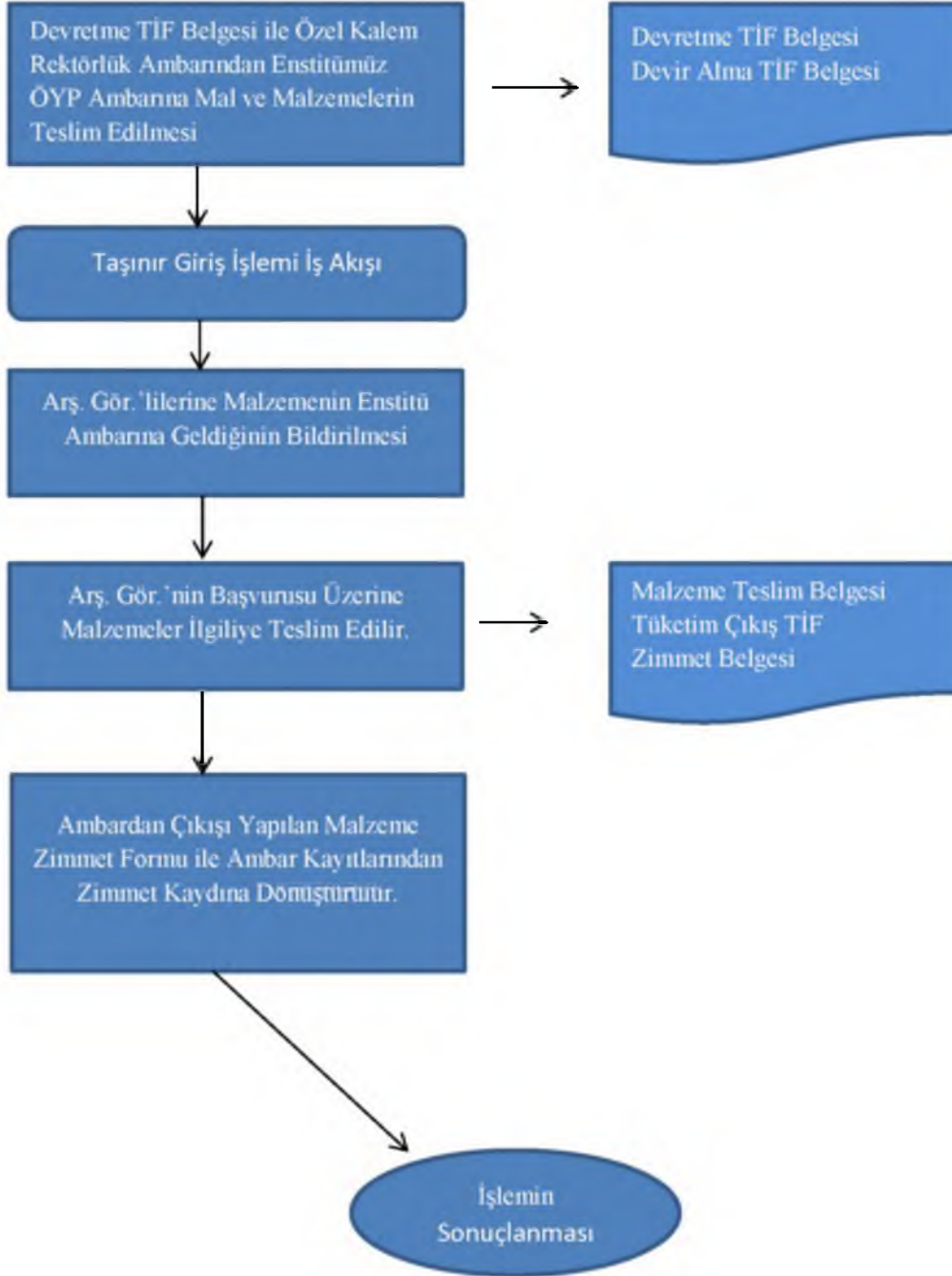
Dönem sonuna kadar her ay ayrıca, ödemeler takip edilerek ücretin dönem sonuna kadar yetip-yetmeyeceği kontrol edilir.

Doğrudan Temin ile Satın Alma İş Akış Şeması

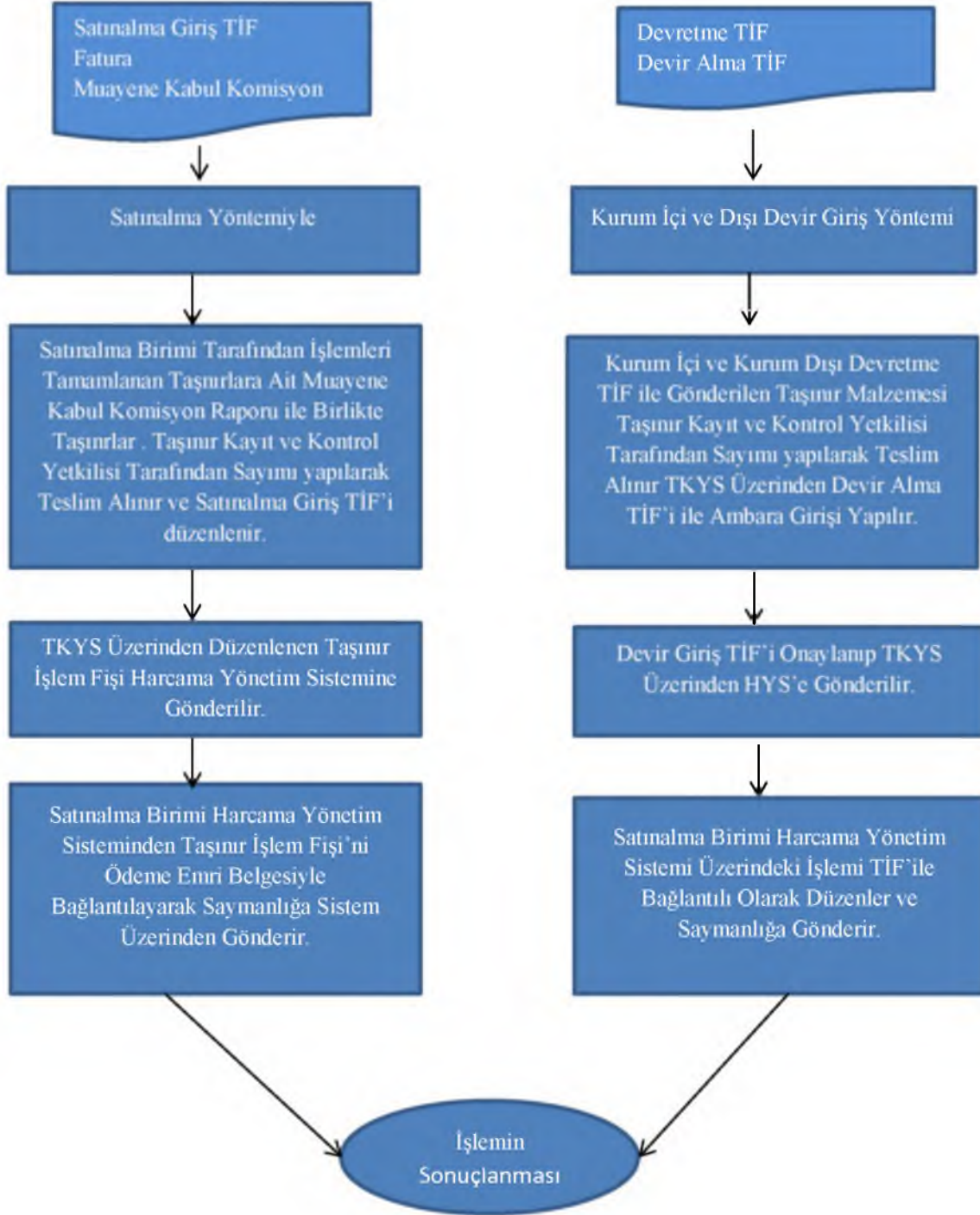


Hurdaya Ayırma ve İmha İşlemi İş Akış Şeması

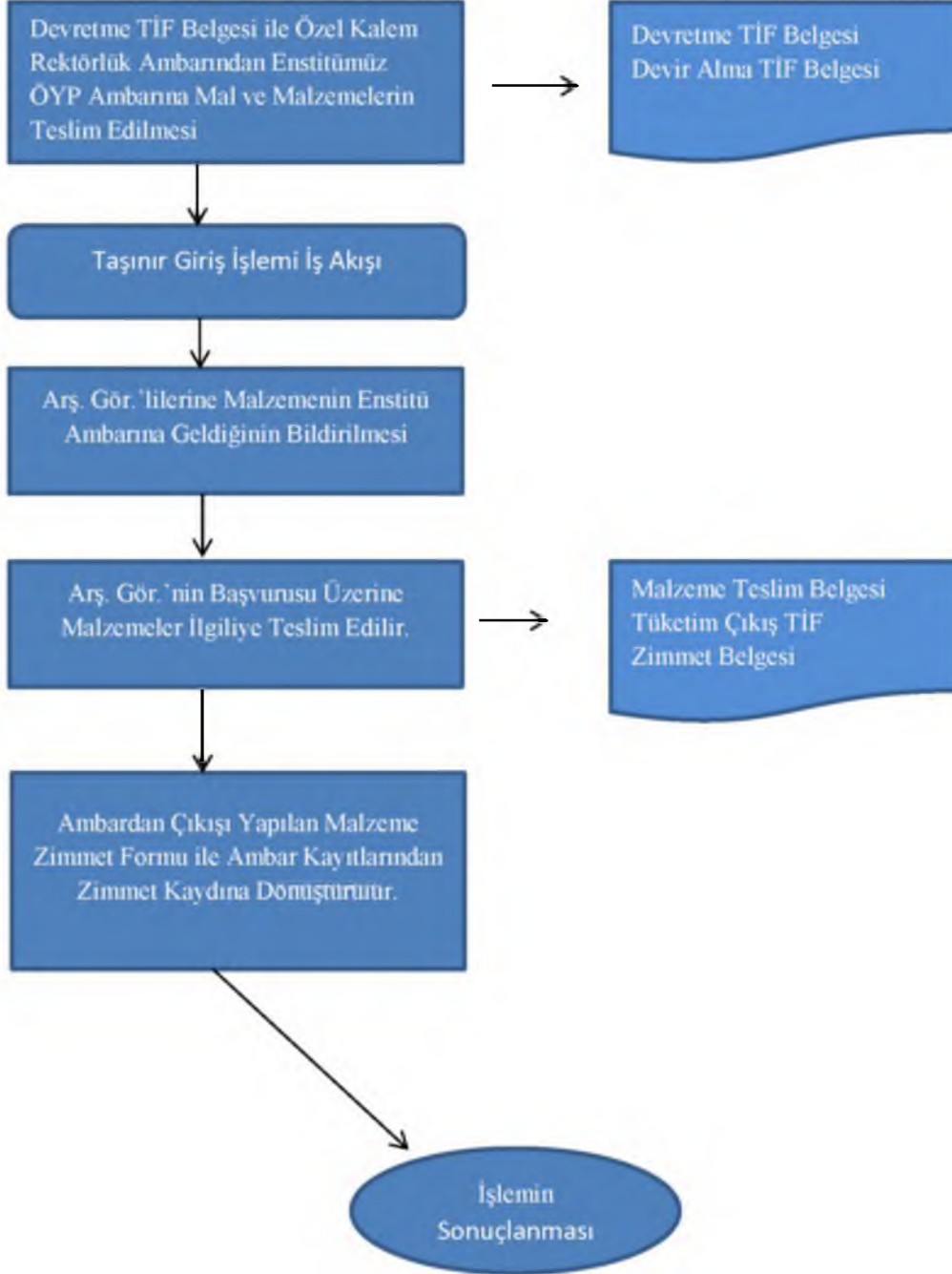
ÖYP Araştırma Görevlisi Malzeme Teslimi İş Akış Şeması

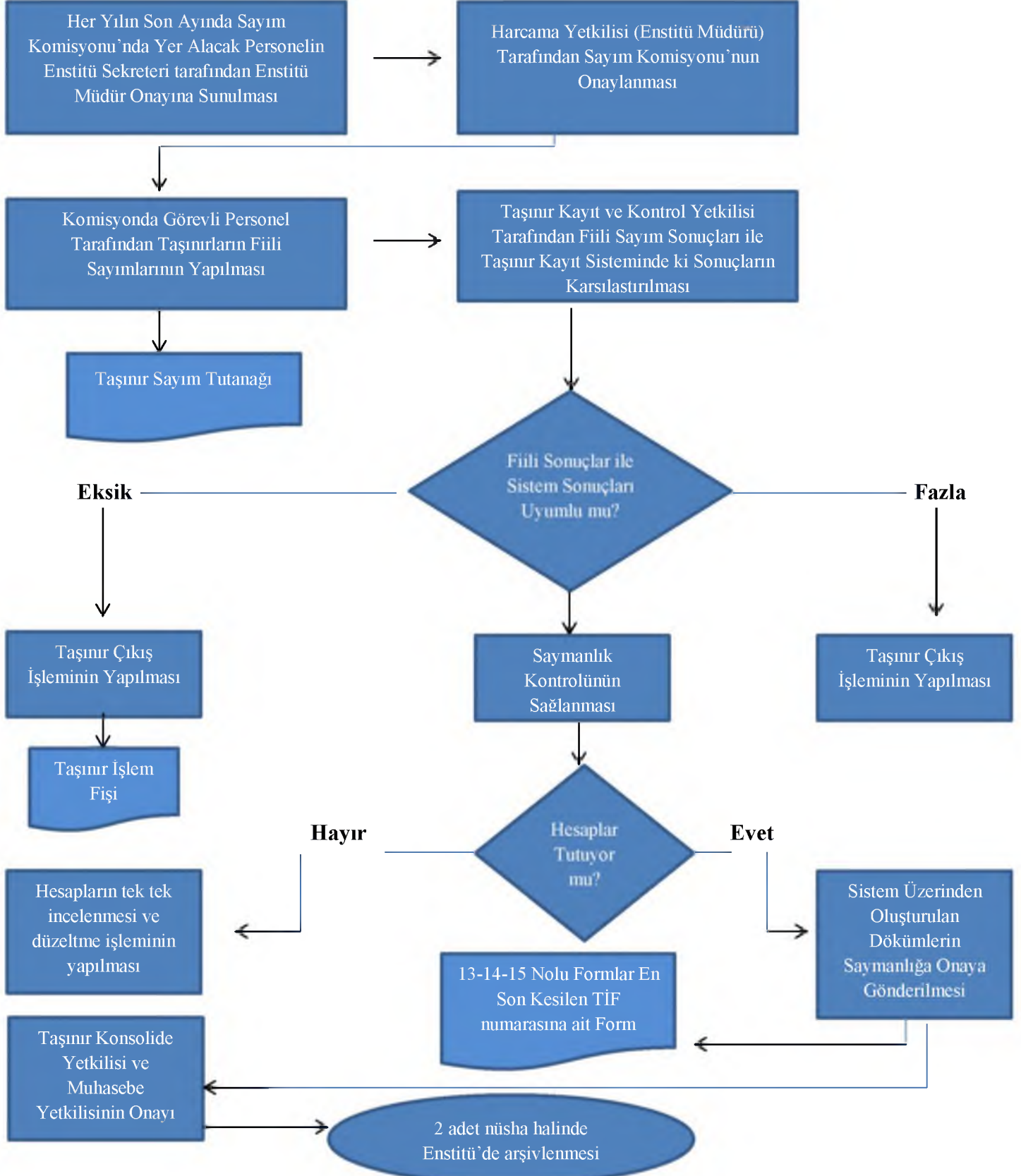


Taşınır Giriş İşlemleri İş Akış Şeması



ÖYP Araştırma Görevlisi Malzeme Teslimi İş Akış Şeması



Yıl Sonu Sayım İşlemlerinin Yapılması-İş Akış Süreci



T.C

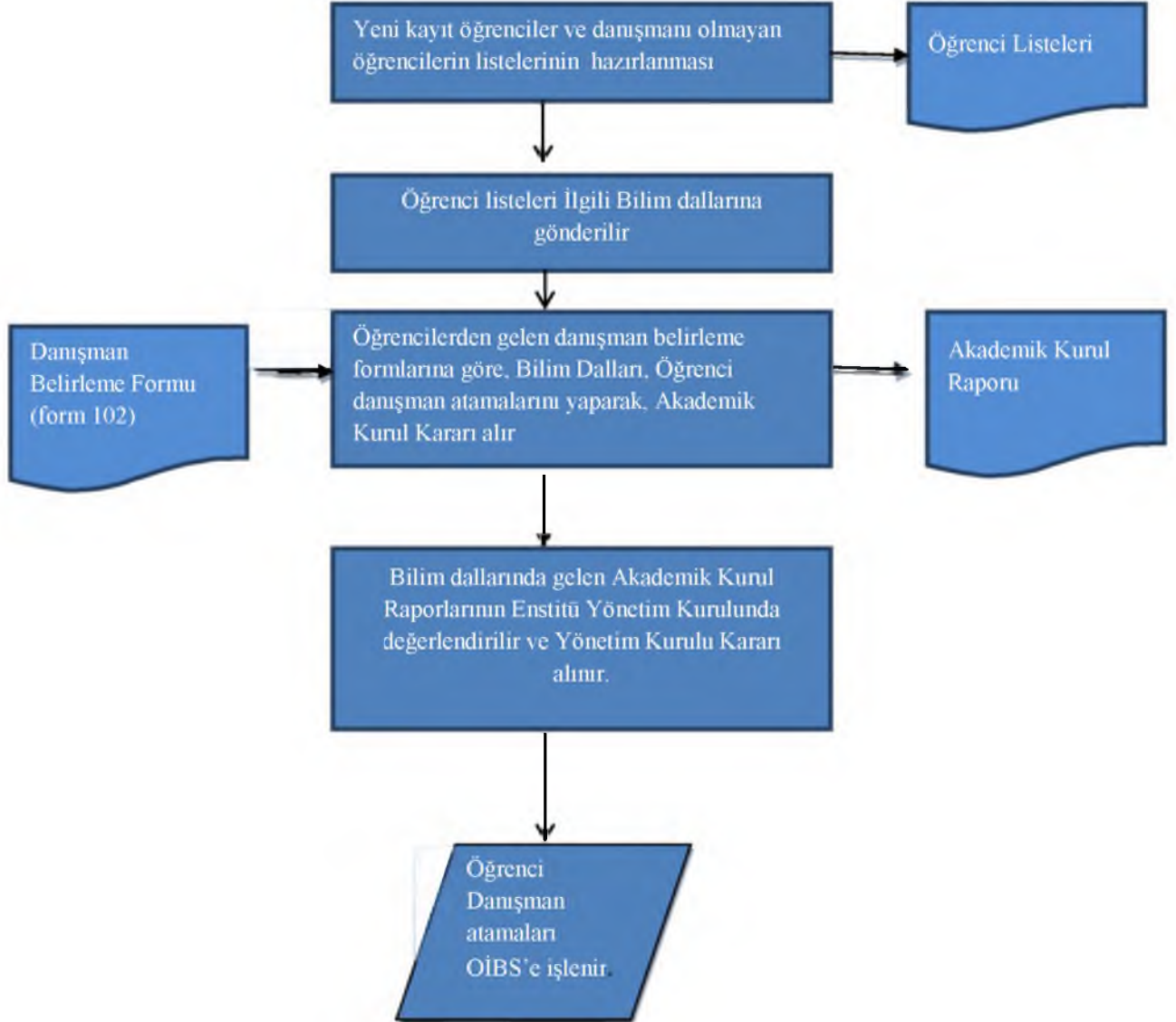
GAZİ ÜNİVERSİTESİ REKTÖRLÜĞÜ

Eğitim Bilimleri Enstitüsü Müdürlüğü

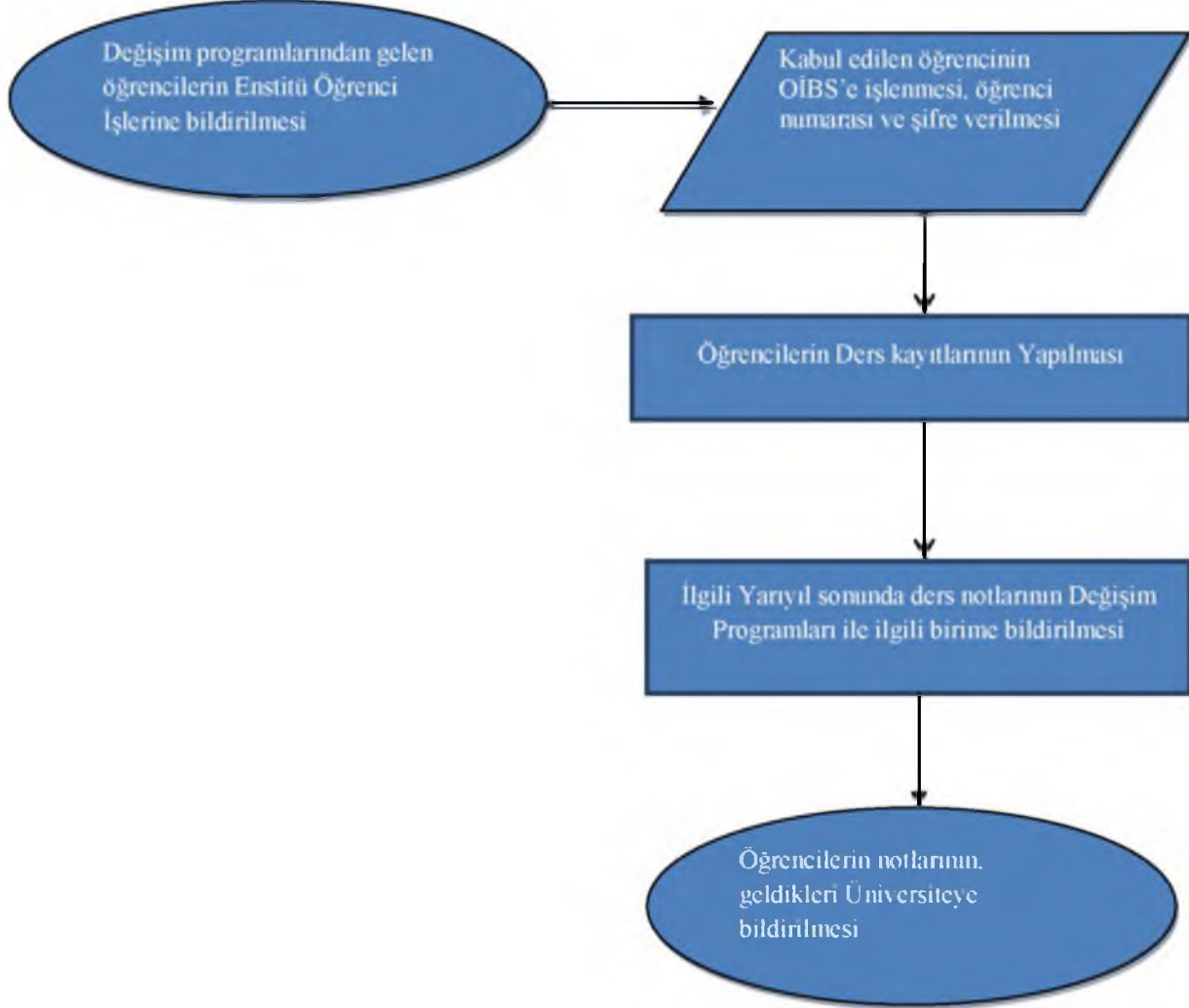


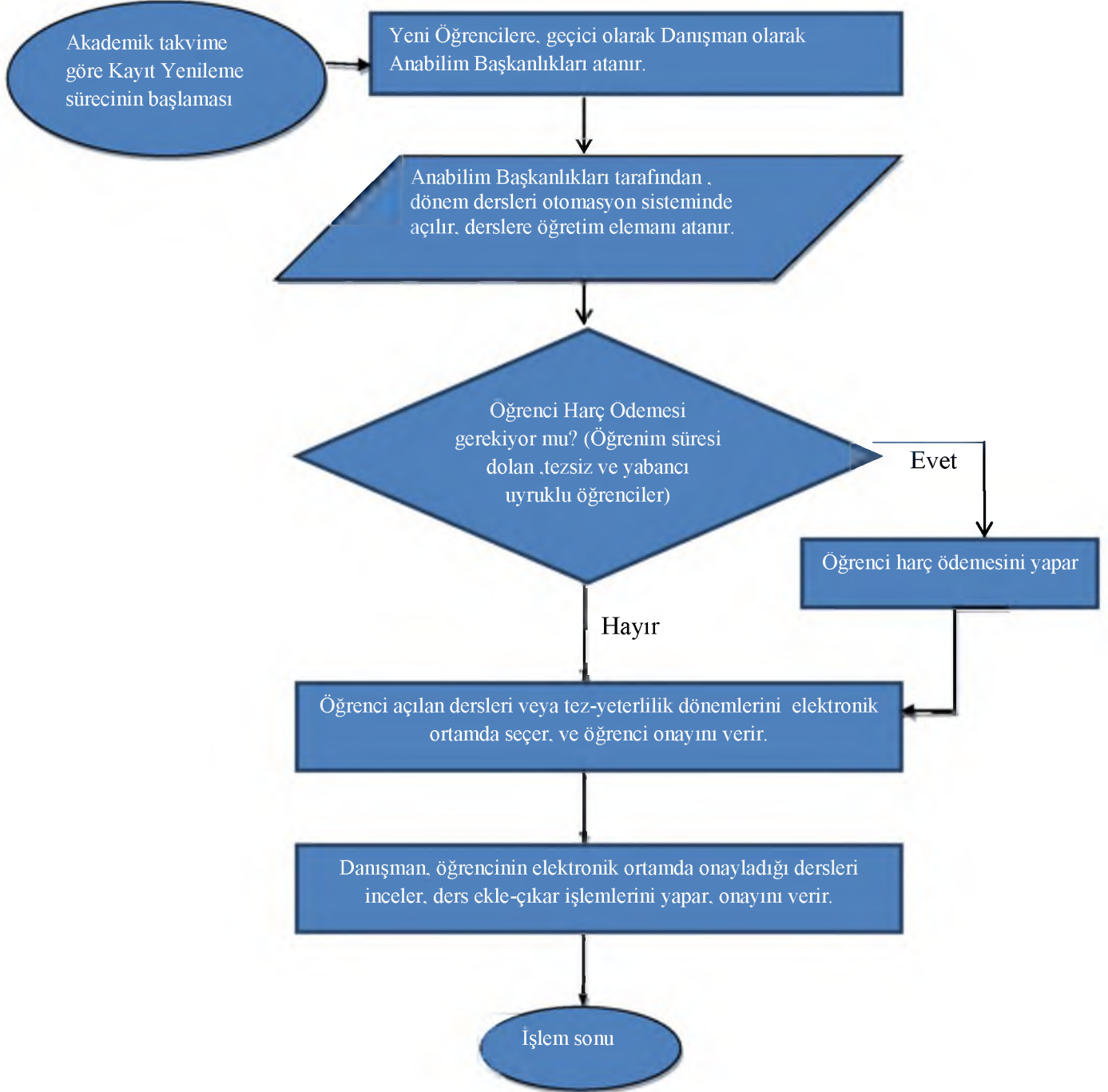
GAZİ ÜNİVERSİTESİ

Öğrenci Danışmanı Belirlenmesi İş Akış Şeması

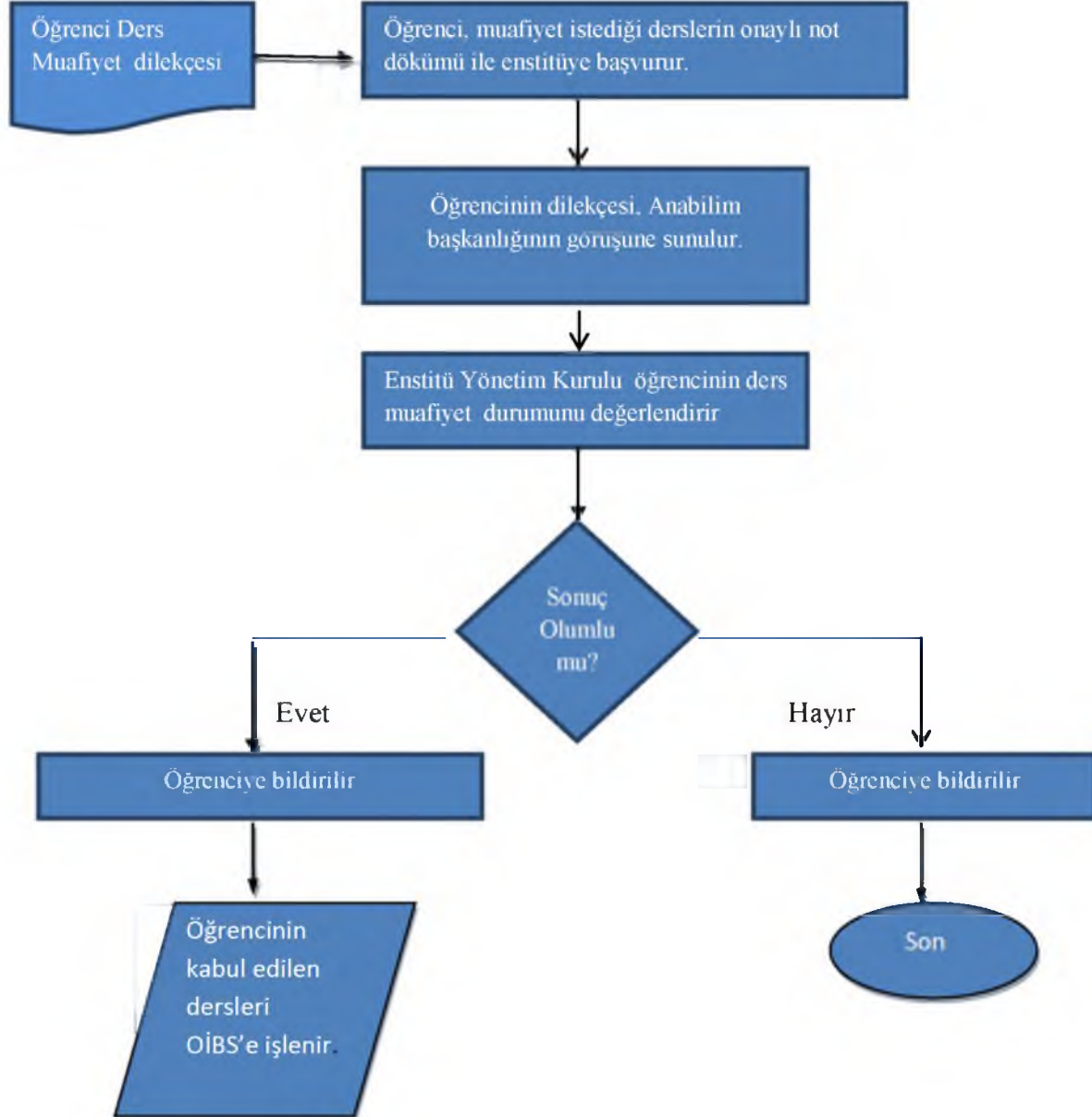


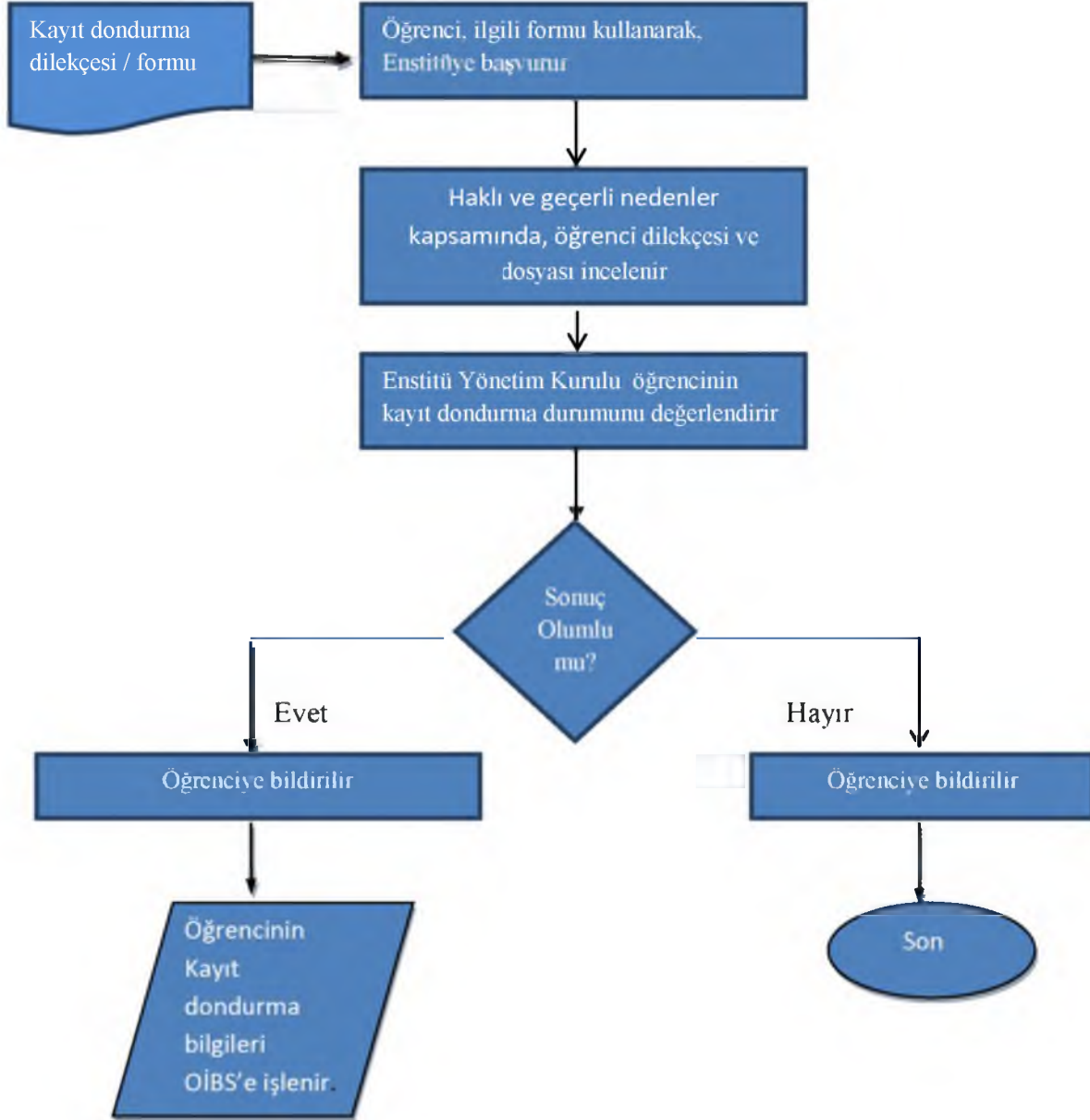
Değişim Programları veya hareketlilikleri ile Gelen Öğrenciler İş Akış Şeması

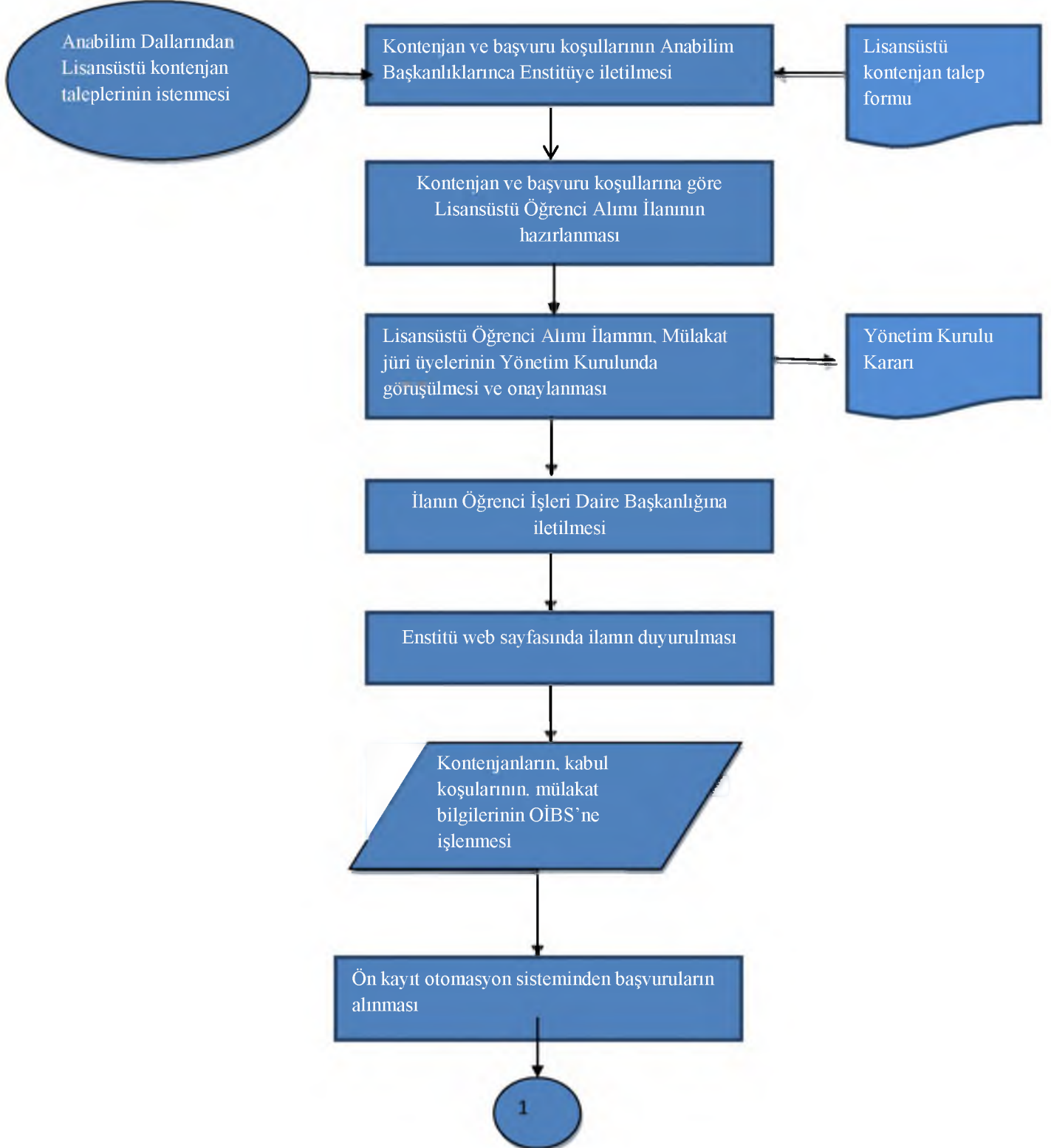


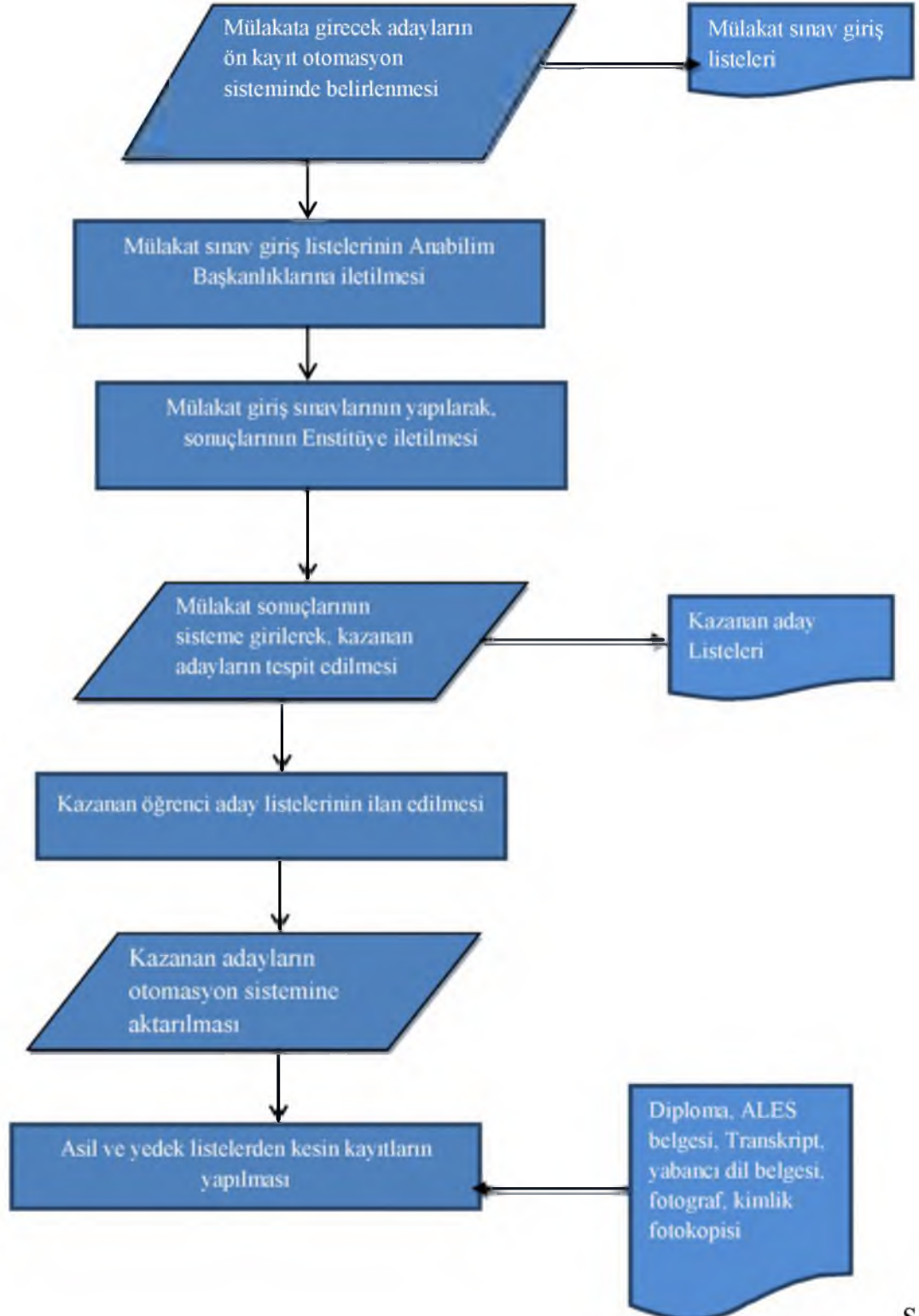
Ders Kaydı İşlemleri İş Akış Şeması

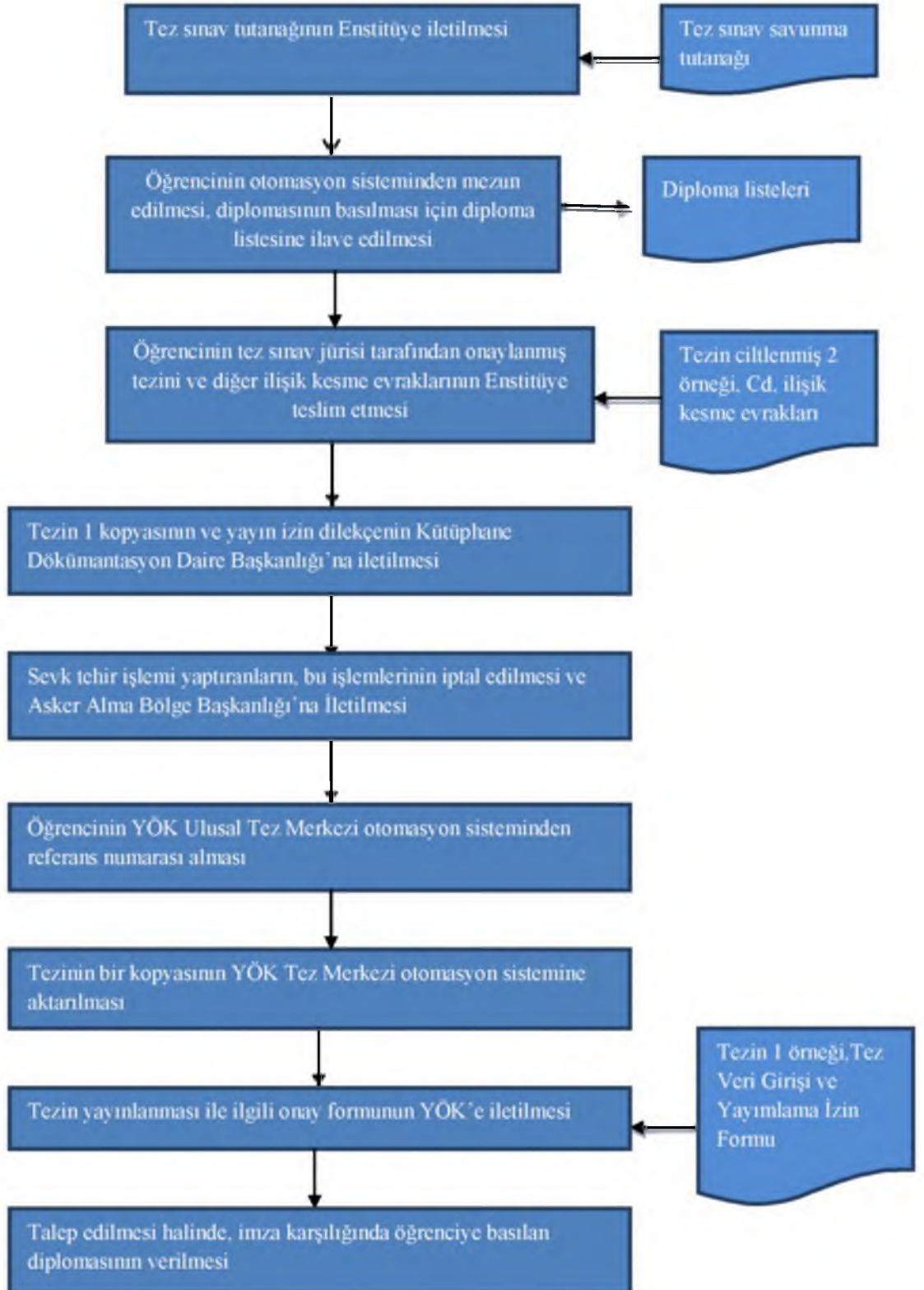
Ders Muafiyeti ve İntibak İşlemleri İş Akış Şeması

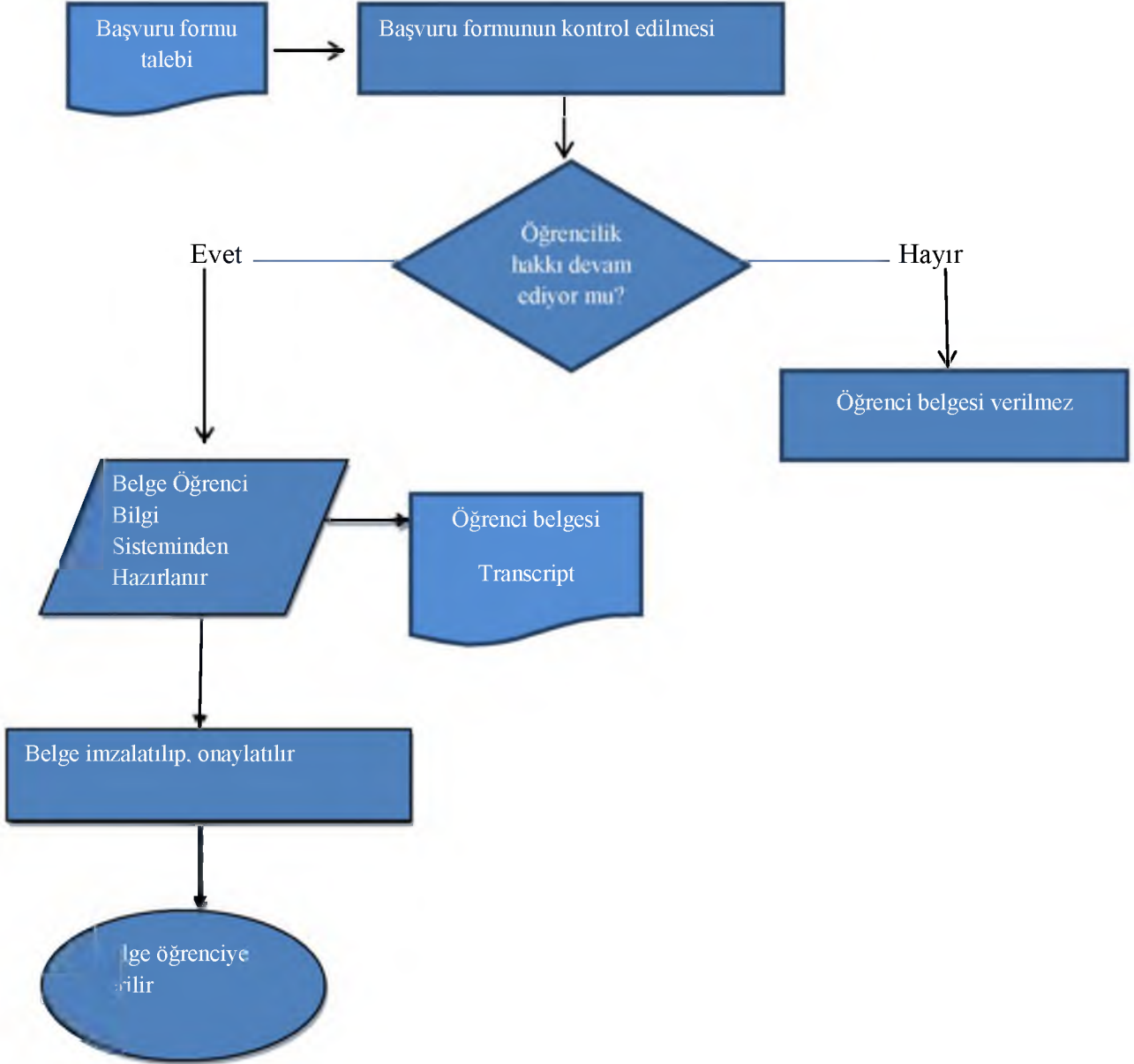


Kayıt Dondurma İş Akış Şeması

Yüksek Lisans ve Doktora Öğrencilerinin Kayıt ve Kabul İş Akış Şeması



Mezuniyet İşlemleri İş Akış Şeması

Öğrenci Belge İşlemleri İş Akış Şeması



T.C

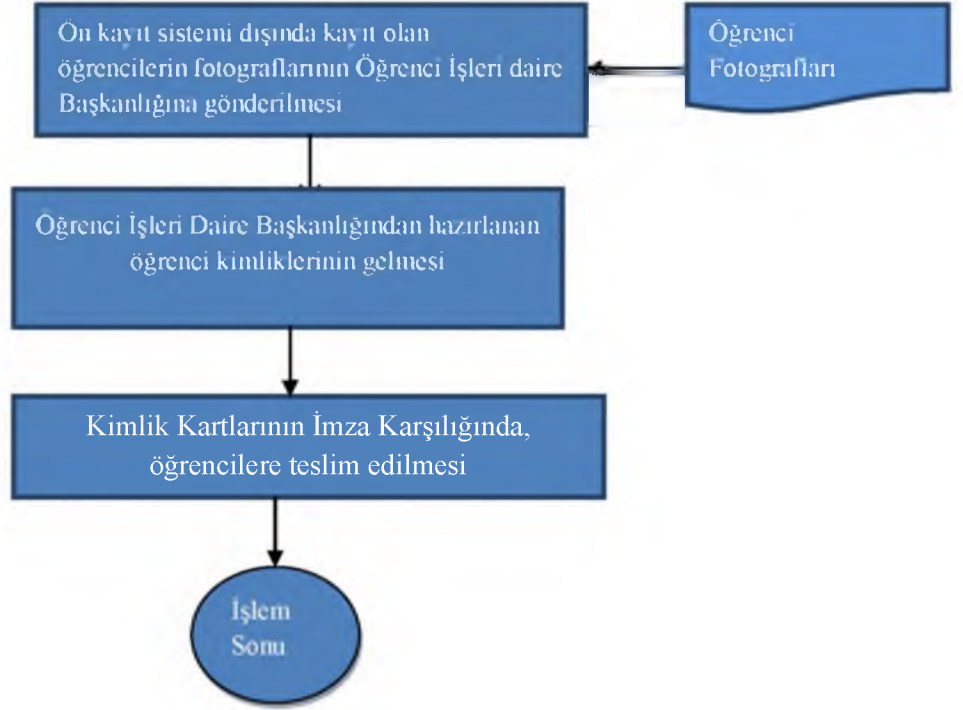
GAZİ ÜNİVERSİTESİ REKTÖRLÜĞÜ

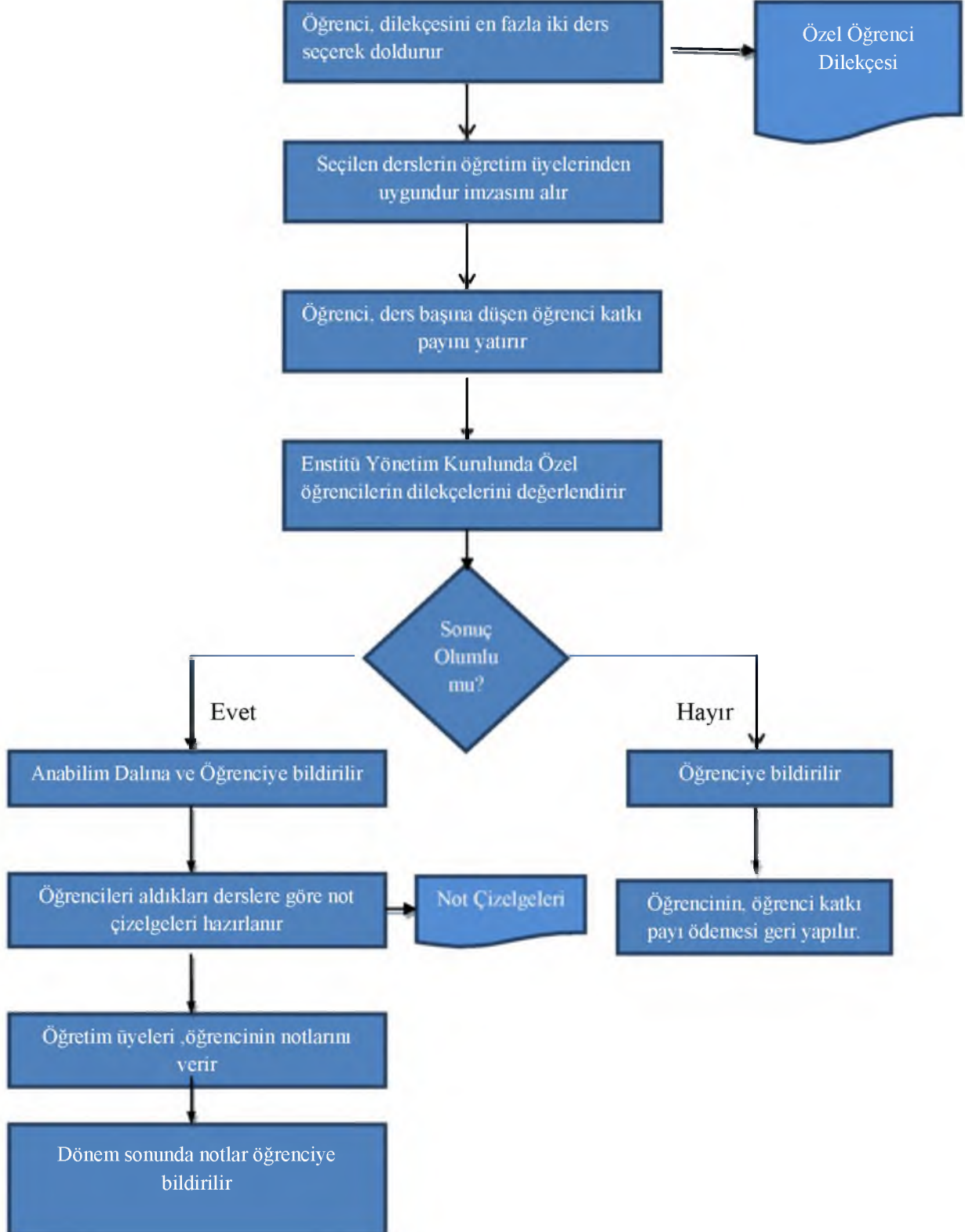
Eğitim Bilimleri Enstitüsü Müdürlüğü

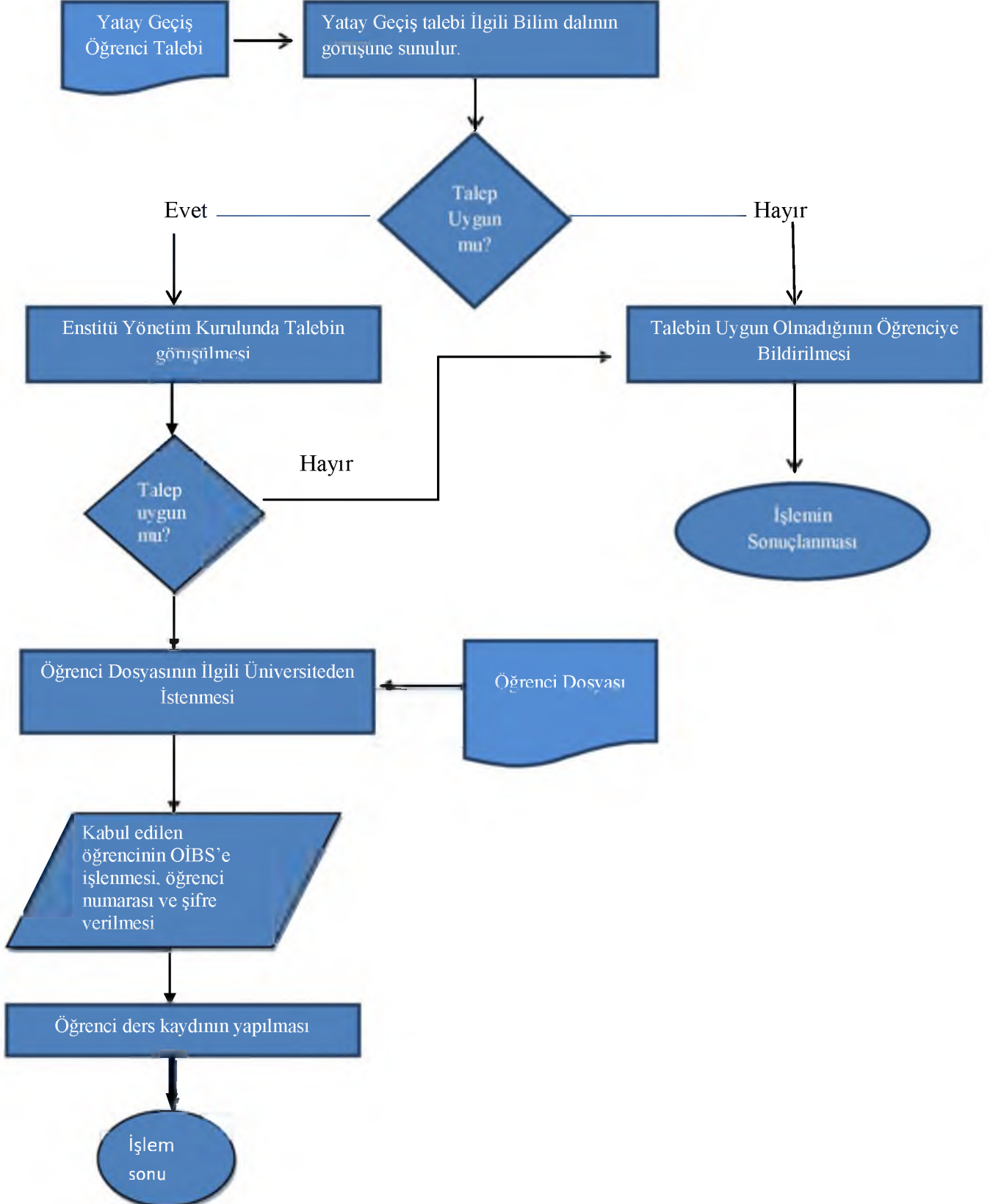


GAZİ ÜNİVERSİTESİ

Öğrenci Kimlik İşlemleri İş Akış Şeması



Özel Öğrenciler İş Akış Şeması

Yatay Geçiş İle Gelen Öğrenciler İş Akış Şeması



T.C

GAZİ ÜNİVERSİTESİ REKTÖRLÜĞÜ

Eğitim Bilimleri Enstitüsü Müdürlüğü



GAZİ GELECEKTİR...

Kontrol Eden: Ceylan YAVUZ KONUK

Enstitü Sekreteri V.

Onaylayan: Prof. Dr. Yücel GELİŞLİ

Enstitü Müdürü