



2015 YILI
SAĞLIK BİLİMLERİ ENSTİTÜSÜ
FAALİYET RAPORU

ÜST YÖNETİCİ SUNUŞU

İÇİNDEKİLER

I- GENEL BİLGİLER

I.A. MİSYON ve VİZYON

I.B. YETKİ GÖREV ve SORUMLULUKLAR

I.C. İDAREYE İLİŞKİN BİLGİLER

I.C.1. Fiziksel Yapı (M²)

I.C.2. Örgüt Yapısı (Teşkilat Şeması)

I.C.3. Bilgi ve Teknolojik Kaynaklar

I.C.4. İnsan Kaynakları

I.C.4.1. Öğretim Üyeleri Sayıları

I.C.4.2. Akademik Personel Durumlar

I.C.4.3. Başka Üniversitelerden Kurumda Görevlendirilen Akademik Personel Sayıları

I.C.4.4. Akademik Personelin Yaş İtibari ile Dağılımı

I.C.4.5. 50/d maddesince Görevlendirilen Akademik Personel

I.C.4.6. 33. maddesi gereğince Görevlendirilen Akademik Personel

I.C.4.7. İdari Personel Sayısı

I.C.4.8. İdari Personelin Hizmet Süreleri

I.C.4.9. İdari Personelin Yaş İtibariyle Dağılımı

I.C.4.10. İdari Personel

I.C.4.11. Öğrenci Sayıları

I.C.4.12. Yatay Geçiş Yapan Öğrenci Sayıları

I.C.4.13. Ayrılan Öğrenci Sayıları

I.C.4.14. Yabancı Uyruklu Öğrenci Sayıları

I.C.5. Sunulan Hizmetler

I.C.6. Yönetim ve İç Kontrol Sistemi

II- AMAÇ ve HEDEFLER

II.A. İDARENİN AMAÇ ve HEDEFLERİ

II.B. TEMEL POLİTİKALAR ve ÖNCELİKLER

II.C. DİĞER HUSUSLAR

III- FAALİYETLERE İLİŞKİN BİLGİ VE DEĞERLENDİRMELER

III.A. MALİ BİLGİLER

III.A.1. Bütçe Uygulama Sonuçları

III.B. PERFORMANS BİLGİLERİ

III.B.1. Yıllık Ders Yüğü Topamları

III.B.2. Performans Sonuçları

III.B.2.1. Programlarına Kabul Edilen Öğrencilerin Niteliği

III.B.2.2. Bitirilen Tez Sayıları

IV- KURUMSAL KABİLİYET ve KAPASİTENİN DEĞERLENDİRİLMESİ

IV.A. ÜSTÜNLÜKLER

IV.B. ZAYIFLIKLAR

IV. C. DEĞERLENDİRME

V- ÖNERİ VE TEDBİRLER

EKLER

ÜST YÖNETİCİ SUNUŞU

Enstitümüz öğrenci merkezli, çağdaş eğitim anlayışı, bilimsel, özgür ve yaratıcı düşünmeyi sağlayan, üniversitemizde ve ülkemizde sağlık bilimlerinin gelişmesine katkısı olan eğitim yöntemleri ile yürütülen lisansüstü eğitim ve öğretimi destekleyen katılımcı, esnek bir yönetim modelini benimsemiştir.

Enstitümüzde oluşturulan misyon ve vizyonumuzu, stratejik amaç ve hedeflerimizi, temel politikalar ve önceliklerimizi belirleyecek ve bunların uygulanmasını sağlayacak akademik değerlendirme ve kalite geliştirme kurulları çalışmalarına devam etmektedir.

Enstitümüz 2015 Yılı Birim Faaliyet Raporunda belirtilen misyon ve vizyonu doğrultusunda amaçladığı hedeflerin büyük kısmını gerçekleştirmiş olmasına rağmen, enstitümüzün güçlü ve zayıf yanlarını ortaya koyarak uygun iyileştirme programlarını geliştirmek için çalışmalarına 2016 yılında da devam edecektir.

Belirlenen hedeflere ulaşmak, misyon ve vizyonumuzu gerçekleştirmek için özveriyle katkıda bulunan ve bulunacak olan tüm çalışanlara teşekkür eder, saygılarımı sunarım.

Doç. Dr. Ufuk KOCA ÇALIŞKAN
ENSTİTÜ MÜDÜRÜ

I. GENEL BİLGİLER

Kuruluş ve Gelişme

Gazi Üniversitesi Sağlık Bilimleri Enstitüsü, Gazi Üniversitesine bağlı olarak 2547 Sayılı Yükseköğretim Kanununun 3/f, 19, 50 ve 65. Maddelerinde yer alan hükümler ve Yükseköğretim Kurumları Teşkilatı hakkındaki 41 sayılı Kanun Hükmünde kararname ile Diş Hekimliği Fakültesi, Eczacılık Fakültesi, Tıp Fakültesi, Sağlık Bilimleri Fakültesi ile Beden Eğitimi ve Spor Yüksekokulunda Yüksek Lisans ve Doktora öğretimlerini düzenlemek, yürütmek ve denetlemek amacıyla 1982 yılında kurulmuş, 05.08.1983 yılında da faaliyete başlamıştır.

I.A. MİSYON

Gazi Üniversitesi Sağlık Bilimleri Enstitüsü Lisansüstü eğitim ve öğretimde araştırmacı, sorgulayıcı, analitik ve eleştirel düşünceye sahip, alanındaki yeniliklere açık ve algılayıcı, yorumlayıcı, iletişim becerileri gelişmiş, etik kurallara bağlı kalarak bilgi kullanan, yaşam boyu eğitim bilinci gelişmiş sağlık alanında yapıcı, yaratıcı, seçkin öğretim elemanı, araştırmacı ve konusunda uzman bireyler yetiştirmeyi hedeflemektedir.

VİZYON

Sağlık Bilimleri alanında ulusal ve uluslar arası düzeyde verdiği eğitimle ve yetiştirdiği seçkin, sürekli kendini geliştiren öğretim elemanları ile örnek gösterilen bir enstitü olmayı görev edinmiştir.

I.B. YETKİ GÖREV ve SORUMLULUKLAR

Sağlık Bilimleri Enstitüsüne bağlı olan fakülteler ve yüksekokullarda (Diş Hekimliği Fakültesi, Eczacılık Fakültesi, Tıp Fakültesi, Sağlık Bilimleri Fakültesi ve Beden Eğitimi ve Spor Yüksekokulu) yürütülmekte olan lisansüstü eğitim-öğretim ile ilgili işlemlerin yürütülmesi, kontenjanlarının ilan edilmesi, giriş, yeterlik ve tez savunma sınavlarının düzenlenmesi, jürilerle ilgili gerekli yazışmaların yapılması, öğrenci kayıtlarının alınması, ders programlarının düzenlenmesi, gibi görev ve sorumluluklara sahiptir.

I.C. İDAREYE İLİŞKİN BİLGİLER

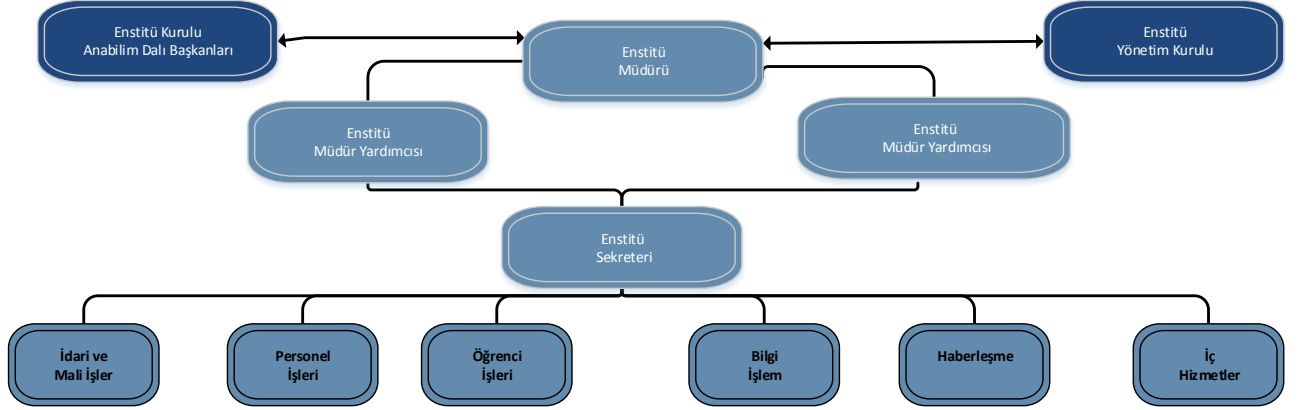
I.C.1. Fiziksel Yapı

Enstitümüz G.Ü. Eczacılık Fakültesi 1. Katında 5 oda ile zemin katta 1 arşiv odası olmak üzere 6 odada hizmet vermektedir. Enstitümüz kadrosunda bulunan araştırma görevlilerinin

görev yerlerinin Anabilim dalı başkanlıklarında olması nedeniyle akademik personel için odamız bulunmamaktadır. Hizmet verilen alanın yüzölçümü 166 m²'dir.

I.C.2.Örgüt Yapısı

Enstitümüz örgüt yapısı aşağıdaki şekildedir.



I.C.3. Bilgi ve Teknolojik Kaynaklar :

Araştırma görevlileri ve idari personele ait hizmetler Enstitü Muhasebe ve Personel Bürosu tarafından, enstitümüz öğrenci işleri, kayıt, not ve durum belgelerinin hazırlanması ‘Öğrenci Bilgi Sistemi’ aracılığıyla Öğrenci İşleri Bürosundaki personelimiz tarafından gerçekleştirilmektedir.

Mevcut Makine, Teçhizat ve Ekipmanlar

Enstitümüz bünyesinde bulunan Makine, Teçhizat ve Ekipman aşağıdaki tabloda gösterilmiştir.

Çalışma Masası	9
Toplantı Masası	1
Çalışma Koltuğu	16
Misafir Koltuğu	26
Bilgisayar	23 (3'ü diz üstü)
Yazıcı	20
Fotokopi Makinesi	1
Faks Cihazı	1
Telefon	18
Hesap Makinesi	2
Çelik Kasa	1
Evrak Dolabı	5 (Ofis duvarlarına monte edilmiş)
Televizyon	2 (37 Ekran)
Buzdolabı	2 (1'i mini buzdolabı)
Televizyon Sehpası	1
Askılık	2
Elektrikli Süpürge	1
Çelik Dolap	10
Sehpa	13
Tarayıcı	3
Klima	1
Flama	2
Türk Bayrağı	4
İlan panosu	1
Vantilatör	2
Elektrikli Isıtma Cihazı	5
Projeksiyon Cihazı	1

I. C.4. İnsan Kaynakları

I.C.4.1. Öğretim Elemanı Sayıları

Enstitümüzde lisansüstü ders vermek ve danışmanlık yapmak üzere 2547 Sayılı Kanunun 40/a maddesine göre görevlendirilen öğretim üyeleri ve anabilim dallarına göre dağılımı aşağıdadır:

FAKÜLTE ve ANABİLİM DALLARINA GÖRE

DİŞ HEKİMLİĞİ FAKÜLTESİ

<u>Anabilim Dalı</u>	<u>Prof</u>	<u>Doc.</u>	<u>Yrd.Doc.</u>	<u>Öğr.GörDr.</u>	<u>Toplam</u>
Ağız, Diş ve Çene Cerrahisi	16	2	1		19
Diş Hastalıkları ve Tedavisi	6	1	3		10
Ağız, Diş ve Çene Radyolojisi	8	5	1		14
Periodontoloji	13	2	1		16
Pedodonti	6	2	1		9
Endodonti	5	3	1		9
Ortodonti	6	6			12
Protetik Diş Tedavisi	13	6	1		19
Oral Patoloji	1		1	1	3
TOPLAM	74	27	10	1	112

ECZACILIK FAKÜLTESİ

<u>Anabilim Dalı</u>	<u>Prof</u>	<u>Doc.</u>	<u>Yrd.Doc.</u>	<u>Öğr.GörDr.</u>	<u>Toplam</u>
Farmakoloji (Ecz.)		-	-		-
Biyokimya (Ecz.)	3	2	1		6
Farmasötik Teknoloji	5				5
Kozmetoloji Programı	5	1			6
Endüstriyel Eczacılık Programı	5	1	-		6
Farmasötik Kimya	9	3	1		13
Farmasötik Toksikoloji	3	2			5
Besin Analizleri ve Beslenme	1				1
Analitik Kimya	3	3	1		7
Farmakognozi	10	1			11
Fitoterapi Programı	-	-			-
Farmasötik Mikrobiyoloji	1	1	1		2
TOPLAM	45	14	4		63

TIP FAKÜLTESİ**Anabilim Dalı**

<u>Anabilim Dalı</u>	<u>Prof</u>	<u>Doc.</u>	<u>Yrd.Doc.</u>	<u>Öğr.GörDr.</u>	<u>Toplam</u>
Farmakoloji	5	2	2		9
Mikrobiyoloji	4	3	-		7
İmmünoloji	3		1		4
Halk Sağlığı	3	-		1	4
Biyokimya	12	1			13
Fizyoloji	5		1		6
Histoloji – Embriyoloji	5				5
Anatomi	6		1		7
Tıbbi Biyoloji ve Genetik	2	1		1	4
Biyofizik	1	1	2		4
K.B.B. Odyoloji ve Kon. Ses Boz.	3	2			5
Sosyal Pediatri Programı	2				2
Nörobilim Programı	1	2	1		4
TOPLAM	52	12	8	2	74

⁴

Beden Eğitimi ve Spor	12	13	13		38
------------------------------	-----------	-----------	-----------	--	-----------

SAĞLIK BİLİMLERİ FAKÜLTESİ**Anabilim Dalı**

<u>Anabilim Dalı</u>	<u>Prof</u>	<u>Doc.</u>	<u>Yrd.Doc.</u>	<u>Öğr.GörDr.</u>	<u>Toplam</u>
Hemşirelik	1	12	3	4	20
Fizyoterapi ve Rehabilitasyon	1	8	-	-	9
Beslenme ve Diyetetik	2	7	-	1	10
TOPLAM	4	27	3	5	39

TOPLAM	Prof	Doç.	Yrd.Doç.	Öğr.GörDr.	Toplam
	187	93	38	10	328
TOPLAM ÖĞRETİM ÜYE SAYISI	328				

I.C.4.2. Akademik Personel

Akademik Personel					
	Kadroların Doluluk Oranına Göre			Kadroların İstihdam Şekline Göre	
	Dolu	Boş	Toplam	Tam Zamanlı	Yarı Zamanlı
Profesör					
Doçent					
Yrd. Doçent					
Öğretim Görevlisi					
Okutman					
Çevirici					
Eğitim- Öğretim Planlamacısı					
Araştırma Görevlisi	127		127		
Uzman	2		2		
TOPLAM	129		129		

Akademik Personel Sayısı (2015)

Enstitümüzde 20 kişi 2547 sayılı kanunun 35. maddesi gereğince, ÖYP Kadrosunda 102 kişi, 2547 sayılı kanunun 33. maddesi gereğince 4 kişi, 2547 sayılı kanunun 50-d maddesi gereğince 1 kişi olmak üzere toplam 1 araştırma görevlisi ve Rektörlük 2547 sayılı kanunun 13/b-4'e göre görevlendirilmiş 2 adet Uzman bulunmaktadır.

I.C.4.3. Başka Üniversitelerden Üniversitemizde Görevlendirilen Akademik Personel (2547 Sayılı Kanunun 35.maddesine göre)

Başka Üniversitelerden Üniversitemizde Görevlendirilen Akademik Personel		
Unvan	Çalıştığı Bölüm	Geldiği Üniversite
Profesör		
Doçent		
Yrd. Doç. Dr.		
Öğretim Görevlisi		
Okutman		
Çevirici		
Eğitim Öğretim Planlamacısı		
Araştırma Görevlisi	Hemşirelik (2 Kişi) Beden Eğitimi ve Spor Eczacılık Farmasötik (4 Kişi) Eczacılık Farmakoloji Fizyoterapi Rehabilitasyon (2 Kişi) Beslenme ve Diyetetik Hemşirelik Beslenme ve Diyetetik Tıp Fakültesi-Histoloji Embriyoloji Tıp Fakültesi-Tıbbi Biyoloji (2 Kişi) Beslenme ve Diyetetik Tıp Fakültesi-Histoloji Embriyoloji Hemşirelik Beslenme ve Diyetetik Beden Eğitimi Ve Spor (4 Kişi) Beslenme ve Diyetetik Fizyoterapi Rehabilitasyon TIP FAKÜLTESİ-Histoloji Embriyoloji Hemşirelik (2 Kişi) Beden Eğitimi ve Spor Yüksekokulu Fizyoterapi Rehabilitasyon Hemşirelik TIP FAKÜLTESİ-Histoloji Embriyoloji TIP FAKÜLTESİ-Tıbbi biyoloji TIP FAKÜLTESİ-ANATOMİ Dış Hekimliği-Klinik Bilimleri Fizyoterapi Rehabilitasyon Fizyoterapi Rehabilitasyon (2 Kişi) Eczacılık Farmasötik Farmakognozi Fizyoterapi Rehabilitasyon Hemşirelik (2 Kişi) Beslenme ve Diyetetik (2 Kişi) Fizyoterapi Rehabilitasyon (2 Kişi) Eczacılık Farmasötik Beden Eğitimi ve Spor (2 Kişi) TIP FAKÜLTESİ-Histoloji Embriyoloji TIP FAKÜLTESİ-Tıbbi biyoloji (2 Kişi) TIP FAKÜLTESİ-BİYOFİZİK Beslenme ve Diyetetik (3 Kişi) Fizyoterapi Rehabilitasyon (2 Kişi) Beslenme ve Diyetetik	Abant İzzet Baysal Üniversitesi Abant İzzet Baysal Üniversitesi Adıyaman Üniversitesi Adıyaman Üniversitesi Adnan Menderes Üniversitesi Adnan Menderes Üniversitesi Afyon Kocatepe Üniversitesi Afyon Kocatepe Üniversitesi Ahi Evran Üniversitesi Ahi Evran Üniversitesi Amasya Üniversitesi Amasya Üniversitesi Artvin Çoruh Üniversitesi Artvin Çoruh Üniversitesi Atatürk Üniversitesi Aydın Üniversitesi Balıkesir Üniversitesi Balıkesir Üniversitesi Bingöl Üniversitesi Bingöl Üniversitesi Bingöl Üniversitesi Bitlis Eren Üniversitesi Bozok Üniversitesi Bülent Ecevit Üniversitesi Bülent Ecevit Üniversitesi Bülent Ecevit Üniversitesi Bülent Ecevit Üniversitesi Cumhuriyet Üniversitesi Cumhuriyet Üniversitesi Cumhuriyet Üniversitesi Çankırı Karatekin Üniversitesi Çankırı Karatekin Üniversitesi Çukurova Üniversitesi Çukurova Üniversitesi Dicle Üniversitesi Dumlupınar Üniversitesi Dumlupınar Üniversitesi Düzce Üniversitesi Düzce Üniversitesi Erzurum Teknik Üniversitesi Erzurum Teknik Üniversitesi Fırat Üniversitesi

	TIP FAKÜLTESİ-Histoloji Embriyoloji (2 Kişi) TIP FAKÜLTESİ-BİYOFİZİK (2 Kişi) TIP FAKÜLTESİ-ANATOMİ SBF-Hemşirelik SBF-Hemşirelik (2 Kişi) Beslenme ve Diyetetik Fizyoterapi Rehabilitasyon (2 Kişi) Beden Eğitimi ve Spor TIP FAKÜLTESİ-Tıbbi biyoloji TIP FAKÜLTESİ-Histoloji Embriyoloji SBF-Hemşirelik Fizyoterapi Rehabilitasyon SBF-Hemşirelik Beslenme ve Diyetetik Beden Eğitimi ve Spor TIP FAKÜLTESİ-Histoloji Embriyoloji (2 Kişi) Eczacılık - Farmakognozi Eczacılık-Farmasötik TIP FAKÜLTESİ-Tıbbi Biyoloji Eczacılık - Farmasötik Teknoloji (2 Kişi) Eczacılık - Farmakognozi Beden Eğitimi ve Spor TIP FAKÜLTESİ-Histoloji Embriyoloji Beden Eğitimi ve Spor Eczacılık Farmasötik Beslenme ve Diyetetik Fizyoterapi Rehabilitasyon (2 Kişi) SBF-Hemşirelik (2 Kişi) Fizyoterapi Rehabilitasyon Beden Eğitimi ve Spor SBF-Hemşirelik Beslenme ve Diyetetik TIP FAKÜLTESİ-Histoloji Embriyoloji SBF-Hemşirelik (2 Kişi) Fizyoterapi Rehabilitasyon (2 Kişi) Diş Hekimliği-Ortodonti Beslenme ve Diyetetik Fizyoterapi Rehabilitasyon SBF-Hemşirelik Beslenme ve Diyetetik Beslenme ve Diyetetik Fizyoterapi Rehabilitasyon Beden Eğitimi ve Spor Fizyoterapi Rehabilitasyon (2 Kişi) SBF-Hemşirelik Eczacılık - Farmasötik Teknoloji Beslenme ve Diyetetik Beslenme ve Diyetetik (2 Kişi) Fizyoterapi Rehabilitasyon (2 Kişi) SBF-Hemşirelik Beslenme ve Diyetetik Eczacılık - Farmakognozi Beden Eğitimi ve Spor	Gazi Üniversitesi Gazi Üniversitesi Gazi Üniversitesi Gaziantep Üniversitesi Gaziosmanpaşa Üniversitesi Gaziosmanpaşa Üniversitesi Gaziosmanpaşa Üniversitesi Gaziosmanpaşa Üniversitesi Giresun Üniversitesi Giresun Üniversitesi Gümüşhane Üniversitesi Harran Üniversitesi Harran Üniversitesi Hitit Üniversitesi Hitit Üniversitesi Hitit Üniversitesi İnönü Üniversitesi İnönü Üniversitesi İstanbul Medeniyet Üniversitesi İzmir Katip Çelebi Üniversitesi İzmir Katip Çelebi Üniversitesi Kafkas Üniversitesi Kafkas Üniversitesi Karabük Üniversitesi Karadeniz Teknik Üniversitesi Karadeniz Teknik Üniversitesi Karadeniz Teknik Üniversitesi Karamanoğlu Mehmetbey Üniversitesi Karamanoğlu Mehmetbey Üniversitesi Kastamonu Üniversitesi Kastamonu Üniversitesi Kırıkkale Üniversitesi Kırıkkale Üniversitesi Mustafa Kemal Üniversitesi Mustafa Kemal Üniversitesi Mustafa Kemal Üniversitesi Namık Kemal Üniversitesi Necmettin Erbakan Üniversitesi Niğde Üniversitesi Ondokuz Mayıs Üniversitesi Ordu Üniversitesi Ordu Üniversitesi Pamukkale Üniversitesi Recep Tayyip Erdoğan Üniversitesi Süleyman Demirel Üniversitesi Süleyman Demirel Üniversitesi Süleyman Demirel Üniversitesi Trakya Üniversitesi Yıldırım Beyazıt Üniversitesi Yıldırım Beyazıt Üniversitesi Yıldırım Beyazıt Üniversitesi Yüzüncüyıl Üniversitesi Yüzüncüyıl Üniversitesi
Uzman	-	-

Toplam	122	122
---------------	------------	------------

I.C.4.4. Enstitümüz 2547 Sayılı Yükseköğretim Kanununun 50/d mad. Görevli Akademik Personel

Unvan	Çalıştığı Fakülte	Çalıştığı Anabilim Dalı
Profesör		
Doçent		
Yrd. Doçent		
Öğretim Görevlisi		
Okutman		
Çevirici		
Eğitim Öğretim Planlamacısı		
Araştırma Görevlisi	Tıp Fakültesi	Biyofizik Anabilim Dalı
Uzman		
Toplam	1	

I.C.4.5. Enstitümüz 2547 Sayılı Yükseköğretim Kanununun 33 mad. Görevli Akademik Personel

Unvan	Çalıştığı Fakülte	Çalıştığı Anabilim Dalı
Profesör		
Doçent		
Yrd. Doçent		
Öğretim Görevlisi		
Okutman		
Çevirici		
Eğitim Öğretim Planlamacısı		
Araştırma Görevlisi	Tıp Fakültesi Tıp Fakültesi Tıp Fakültesi Tıp Fakültesi	Histoloji Embriyoloji Biyofizik Anatomi Histoloji Embriyoloji
Uzman		
Toplam	4	4

I.C.4.6. Akademik Personelin Yaş İtibariyle Dağılımı

Akademik Personelin Yaş İtibariyle Dağılımı						
	21-25 Yaş	26-30 Yaş	31-35 Yaş	36-40 Yaş	41-50 Yaş	51- Üzeri
Kişi Sayısı	43	57	20	5	4	-
Yüzde	33	45	15	4	3	-

I.C.4.7. İdari Personel Sayısı (2015)

Enstitümüz kadrosunda 1 Şef, 2 Veri Hazırlama ve Kontrol İşletmeni, 1 Bilgisayar İşletmeni 1 hizmetli 2 Memur (1 kişi Döner Sermaye Müdürlüğünden 2547 sayılı kanunun 13/b-4 kadrosu ile Enstitümüze görevlendirilmiştir), 1 sekreter, 1 tekniker (Yapı İşleri ve Teknik Daire Başkanlığından 2547 sayılı kanunun 13/b-4 kadrosu ile Enstitümüze görevlendirilmiştir) ile 1 Enstitü Sekreteri olmak üzere toplam 10 personel bulunmaktadır.

İdari Personel Sayısı ve Eğitim durumuna göre dağılımı (2015)							
İdari Personel	İlkokul	Ortaokul	Lise	Ön lisans	Lisans	Y.Lisans	Doktora
Kişi Sayısı	-	1	-	2	5	2	-
Yüzde	-	10	-	20	50	20	-

I.C.4.8. Öğrenci Sayıları

1983 yılından bu güne kadar **1600 Yüksek Lisans** ve **1550 Doktora** öğrencisi olmak üzere toplam **3150** mezun vermiştir.

Enstitümüzde 2015-2016 öğretim yılı Güz Yarıyılında **775 yüksek lisans** ve **707 doktora** olmak üzere **1482 öğrenci** lisansüstü eğitim görmektedir.

Yüksek Lisans ve Doktora Öğrenci Sayıları

Anabilim Dalı	Yüksek Lisans	Doktora	Toplam
Ağız, Diş ve Çene Cerrahisi Anabilim Dalı	-	26	26
Diş Hastalıkları ve Tedavisi Anabilim Dalı		11	11
Ağız, Diş, Çene Radyolojisi Anabilim Dalı	-	7	7
Periodontoloji Anabilim Dalı	-	25	25
Pedodonti Anabilim Dalı	-	20	20
Ortodonti Anabilim Dalı	-	19	19
Protetik Diş Tedavisi Anabilim Dalı	-	30	30
Oral Patoloji Anabilim Dalı	-	9	9
Endodonti Anabilim Dalı	-	7	7
TOPLAM	-	154	154

Anabilim Dalı	Yüksek Lisans	Doktora	Toplam
Farmakoloji (Ecz.) Anabilim Dalı	20	23	43
Biyokimya (Ecz.) Anabilim Dalı	17	7	24
Farmasötik Teknoloji Anabilim Dalı		25	25
Kozmetoloji Programı	4		4
Farmasötik Kimya Anabilim Dalı	12	20	32
Farmasötik Toksikoloji Anabilim Dalı	14	21	35
Besin Analizleri Bilim Dalı	3		3
Analitik Kimya Anabilim Dalı	14	15	29
Farmakognozi Anabilim Dalı	9	25	34
Fitoterapi Programı	42		42
Fitoterapi Programı (TEZSİZ)	20		20
Farmasötik Mikrobiyoloji Anabilim Dalı	7		7
Endüstriyel Eczacılık Programı	13		13
TOPLAM	175	136	311

Anabilim Dalı	Yüksek Lisans	Doktora	Toplam
Farmakoloji (Tıp) Anabilim Dalı	5	32	37
Mikrobiyoloji Anabilim Dalı	9	16	25
İmmünoloji Anabilim Dalı		29	29
Halk Sağlığı Anabilim Dalı	34	15	49
Biyokimya (Tıp) Anabilim Dalı	12	24	36
Fizyoloji Anabilim Dalı	7	11	18
Histoloji – Embriyoloji Anabilim Dalı	21	16	37
Anatomi Anabilim Dalı	2	8	10
Tıbbi Biyoloji ve Genetik Anabilim Dalı	18	13	31

Biyofizik Anabilim Dalı	1	4	5
K.B.B. Odyoloji ve Konuşma Ses Bozuklukları	18		18
Sosyal Pediatri Programı		12	12
Nörobilim Programı		19	19
TOPLAM	127	199	326

<u>Anabilim Dalı</u>	<u>Yüksek Lisans</u>	<u>Doktora</u>	<u>Toplam</u>
Beden Eğitimi ve Spor Anabilim Dalı	24	92	116
Sporda Psiko-Sosyal Alanlar	17		17
Antrenman ve Hareket Bilimleri	42		42
Spor Yönetimi Bilimleri	39		39
Spor ve Sağlık Bilimleri	21		21
TOPLAM	143	92	235

<u>Anabilim Dalı</u>	<u>Yüksek Lisans</u>	<u>Doktora</u>	<u>Toplam</u>
İş Sağlığı ve İş Güvenliği Anabilim Dalı	33		33
Kazaların Demografisi ve Epidemiyolojisi	19		19
Acil Yardım ve Rehabilitasyon Anabilim Dalı			
TOPLAM	52		52

<u>Anabilim Dalı</u>	<u>Yüksek Lisans</u>	<u>Doktora</u>	<u>Toplam</u>
Hemşirelik Anabilim Dalı	119	68	167
Hemşirelik Anabilim Dalı(Tezsiz)	18		18
Beslenme ve Diyetetik Anabilim Dalı	73	26	99
Fizyoterapi ve Rehabilitasyon Anabilim Dalı	68	32	100
TOPLAM	278	126	404

GENEL TOPLAM	<u>Yüksek Lisans</u>	<u>Doktora</u>	<u>Toplam</u>
	775	707	1482

Yatay Geçiř Yapan Öğrenci Sayıları

Analitik Kimya Anabilim Dalı	Doktora	1
Beden Eğitimi ve Spor Anabilim Dalı	Doktora	1
Hemřirelik Anabilim Dalı	Yüksek Lisans	2
TOPLAM		4

I.C.4.6. Ayrılan Öğrenci Sayıları

Anabilim Dalı

Toplam

Hemřirelik Anabilim Dalı	1
Pedodonti Anabilim Dalı	1
Periodontoloji Anabilim Dalı	2
Spor ve Saęlık Bilimleri Programı	1
Sporda Psiko Sosyal Alanlar Programı	2
Farmakoloji (Ecz.) Anabilim Dalı	1
GENEL TOPLAM	8

I.C.4.7. Yabancı Uyruklu Öğrenci Sayıları

<u>Anabilim Dalı</u>	<u>Yüksek Lisans</u>	<u>Doktora</u>	<u>Toplam</u>
Ağız, Diş ve Çene Cerrahisi Anabilim Dalı	-	8	8
Ortodonti Anabilim Dalı		6	6
Protetik Diş Tedavisi Anabilim Dalı	-	3	3
Diş Hastalıkları ve Tedavisi Anabilim Dalı	-	8	8
Periodontoloji Anabilim Dalı	-	5	5
Pataloji Anabilim Dalı	-	3	3
Endodonti Anabilim Dalı	-	4	4
TOPLAM	-	37	37

<u>Anabilim Dalı</u>	<u>Yüksek Lisans</u>	<u>Doktora</u>	<u>Toplam</u>
Farmakoloji (Ecz) Anabilim Dalı	1	2	3
Biyokimya (Ecz) Anabilim Dalı		1	1
Analitik Kimya Anabilim Dalı		1	1
Farmasötik Kimya Anabilim Dalı		1	1
Farmasötik Toksikoloji Anabilim Dalı	1	1	2
Farmasötik Mikrobiyoloji Anabilim Dalı	2		2
Farmakognozi Anabilim Dalı		2	2
Farmasötik Teknoloji Anabilim Dalı		1	1
TOPLAM	4	9	13

<u>Anabilim Dalı</u>	<u>Yüksek Lisans</u>	<u>Doktora</u>	<u>Toplam</u>
Farmakoloji Anabilim Dalı		1	1
Mikrobiyoloji Anabilim Dalı		6	6
Fizyoloji Anabilim Dalı	-	1	1
Halk Sağlığı Anabilim Dalı	-	3	3
İmmünoloji Anabilim Dalı	-	5	5
Histoloji-Embriyoloji Anabilim Dalı	1	3	4
TOPLAM	1	19	20

<u>Anabilim Dalı</u>	<u>Yüksek Lisans</u>	<u>Doktora</u>	<u>Toplam</u>
Beden Eğitimi ve Spor Anabilim Dalı	-	8	8
Spor ve Sağlık Bilimleri	1	-	1
TOPLAM	1	8	9

<u>Anabilim Dalı</u>	<u>Yüksek Lisans</u>	<u>Doktora</u>	<u>Toplam</u>
Hemşirelik		1	1
Fizyoterapi ve Rehabilitasyon Anabilim Dalı	2		2
TOPLAM	2	1	3

GENEL TOPLAM	<u>Yüksek Lisans</u>	<u>Doktora</u>	<u>Toplam</u>
	8	74	82

I.C.5. Sunulan Hizmetler

Sağlık Bilimleri Enstitüsünün bünyesinde, Diş Hekimliği Fakültesinde 9 Anabilim Dalı, Eczacılık Fakültesinde 8 Anabilim Dalı, 1 Bilim Dalı 3 Program, Tıp Fakültesinde 10 Anabilim Dalı 3 Program, Disiplinler arası 3 Anabilim Dalı, Beden Eğitimi ve Spor Yüksekokulunda 1 Anabilim Dalı 4 Program ve Sağlık Bilimleri Fakültesinde 3 Anabilim Dalı olmak üzere toplam 33 Anabilim Dalı, 1 Bilim Dalı ve 11 Programda Lisansüstü Eğitim yapılmaktadır.

Sağlık Bilimleri Enstitüsü bünyesinde Diş Hekimliği Fakültesinde 9 Doktora, Eczacılık Fakültesinde 12 Yüksek Lisans 7 Doktora, Tıp Fakültesinde 11 Yüksek Lisans 12 Doktora, Beden Eğitimi ve Spor Yüksekokulunda 4 Yüksek Lisans 1 Doktora, Disiplinler arası 3 Yüksek Lisans ve Sağlık Bilimleri Fakültesinde 4 Yüksek Lisans, 3 doktora programı olmak üzere 33 Yüksek Lisans 32 Doktora programı bulunmaktadır. Enstitümüzde toplam 65 program yer almaktadır.

Eğitim öğretim konularını görüşmek üzere 2 defa Enstitü Kurulu yapılmıştır.

LİSANSÜSTÜ EĞİTİM VERİLEN ANA BİLİM/BİLİM DALI VE PROGRAMLAR

DİŞ HEKİMLİĞİ FAKÜLTESİ		
Ağız, Diş ve Çene Cerrahisi Anabilim Dalı	-	Doktora
Diş Hastalıkları ve Tedavisi Anabilim Dalı	-	Doktora
Ağız, Diş ve Çene Radyolojisi Anabilim Dalı	-	Doktora
Endodonti Anabilim Dalı	-	Doktora
Periodontoloji Anabilim Dalı	-	Doktora
Pedodonti Anabilim Dalı	-	Doktora
Ortodonti Anabilim Dalı	-	Doktora
Protetik Diş Tedavisi Anabilim Dalı	-	Doktora
Oral Patoloji Anabilim Dalı	-	Doktora
ECZACILIK FAKÜLTESİ		
Farmakoloji (Ecz.) Anabilim Dalı	Yüksek Lisans	Doktora
Biyokimya (Ecz.) Anabilim Dalı	Yüksek Lisans	Doktora
Farmasötik Teknoloji Anabilim Dalı	Yüksek Lisans	Doktora
Endüstriyel Eczacılık Programı	Yüksek Lisans	-
Kozmetoloji Programı	Yüksek Lisans	-
Farmasötik Kimya Anabilim Dalı	Yüksek Lisans	Doktora
Farmasötik Toksikoloji Anabilim Dalı	Yüksek Lisans	Doktora
Besin Analizleri ve Beslenme Bilim Dalı	Yüksek Lisans	-
Analitik Kimya Anabilim Dalı	Yüksek Lisans	Doktora
Farmakognozi Anabilim Dalı	Yüksek Lisans	Doktora
Fitoterapi Programı	Yüksek Lisans	-
Fitoterapi Programı (TEZSİZ)	Yüksek Lisans	-
Farmasötik Mikrobiyoloji Anabilim Dalı	Yüksek Lisans	-
TIP FAKÜLTESİ		
Farmakoloji (Tıp) Anabilim Dalı	Yüksek Lisans	Doktora
Mikrobiyoloji Anabilim Dalı	Yüksek Lisans	Doktora
İmmünoloji Anabilim Dalı	Yüksek Lisans	Doktora
Halk Sağlığı Anabilim Dalı	Yüksek Lisans	Doktora
Biyokimya (Tıp) Anabilim Dalı	Yüksek Lisans	Doktora
Fizyoloji Anabilim Dalı	Yüksek Lisans	Doktora
Histoloji-Embriyoloji Anabilim Dalı	Yüksek Lisans	Doktora
Anatomi Anabilim Dalı	Yüksek Lisans	Doktora
Tıbbi Biyoloji ve Genetik Anabilim Dalı	Yüksek Lisans	Doktora
Biyofizik Anabilim Dalı	Yüksek Lisans	Doktora
Odyoloji Konuşma ve Ses Bozuklukları Programı	Yüksek Lisans	-
Sosyal Pediatri Programı	-	Doktora
Nörobilim Programı	-	Doktora
SAĞLIK BİLİMLERİ FAKÜLTESİ		
Hemşirelik Anabilim Dalı	Yüksek Lisans	Doktora
Hemşirelikte Yönetim Anabilim Dalı (Tezsiz)	Yüksek Lisans	-
Beslenme ve Diyetetik Anabilim Dalı	Yüksek Lisans	Doktora
Fizyoterapi ve Rehabilitasyon Anabilim Dalı	Yüksek Lisans	Doktora
BEDEN EĞİTİMİ VE SPOR YÜKSEKOKULU		
Beden Eğitimi ve Spor Anabilim Dalı	Yüksek Lisans	Doktora
Spor ve Sağlık Bilimleri Programı	Yüksek Lisans	-
Spor Yönetim Bilimleri Programı	Yüksek Lisans	-
Sporda Psiko-Sosyal Alanlar Programı	Yüksek Lisans	-
Antrenman ve Hareket Bilimleri Programı	Yüksek Lisans	-

DİSİPLİNLER ARASI ANA BİLİM DALLARI		
İş Sağlığı ve Güvenliği Anabilim Dalı	Yüksek Lisans	-
Kazaların Demografisi ve Epidemiyolojisi Anabilim Dalı	Yüksek Lisans	-
Acil Yardım ve Rehabilitasyon Anabilim Dalı	-	Doktora

I.C.6. Yönetim ve İç Kontrol Sistemi :

İç Kontrol Sistemi Yönetim Kurulu tarafından oluşturulmaktadır.

MÜDÜR

MÜDÜR YARDIMCISI

MÜDÜR YARDIMCISI

ÜYE

ÜYE

ÜYE

II- AMAÇ ve HEDEFLER

II. A- İDARENİN AMAÇ VE HEDEFLERİ

- Sağlık Bilimleri Enstitüsü Lisansüstü Eğitim programlarında ortak derslerin oluşturulması
- Sağlık Bilimleri Enstitüsünün kendisine ait bir bütçesinin oluşturulması
- Yüksek Lisans ve Doktora tezlerinden yapılacak yayınların arttırılması ve uluslararası yayınların teşvik edilmesi
- Ulusal düzeyde tüm Sağlık Bilimleri Enstitüleri ile işbirliği içinde olmak
- Mezuniyet sonrası öğrenci, Enstitü bağlarını geliştirmek
- Eğitim programlarının düzenli olarak güncellenmesini teşvik etmek ve AB standartlarına uygunluğun sağlanması
- Konferans, seminer ve paneller düzenleyerek akademik faaliyetlere katkıda bulunmak, Avrupa Birliği Eğitim ve Araştırma Programlarına katılım ve uyumun sağlanması, bilimsel çalışmaların uluslararası saygın dergilerde yayınlanması teşvik edilmektedir.

II.B. TEMEL POLİTİKALAR ve ÖNCELİKLER

- Çağdaş ve modern eğitim programlarının oluşturulması,
- Enstitümüzün ulusal imajını kuvvetlendirmek amacıyla faaliyetler düzenlemek ve katılımı sağlamak,
- Akademik ve idari hizmetlerin değerlendirilmesi ve kalitesinin geliştirilmesi çalışmalarında sürekliliği sağlamak,
- Değerlendirme ölçütlerinin güncelleştirilmesi ve eğitim –öğretim anlayışının öğrenci merkezli hale getirilmesi.

II.C. DİĞER HUSUSLAR

Enstitümüzce Stratejik Planın uygulanmasında tam başarının sağlanabilmesi için ihtiyaçlarımızın karşılanması.

2011- 2015 Yılları arasında Enstitümüzün mevcut kaynak ve harcama durumuyla iş potansiyeli ve buna benzer diğer durumlarda göz önünde bulundurularak stratejik planlama yapılmıştır.

III- FAALİYETLERE İLİŞKİN BİLGİ VE DEĞERLENDİRMELER

III.A. MALİ BİLGİLER:

Enstitümüz her yıl bütçe kanunu gereğince verilen ödenekler dışında mali kaynağa sahip değildir.

III.A.1.Bütçe Uygulama Sonuçları

	2015 Bütçe Başlangıç Ödeneği	2015 Gerçekleşme Toplamı	Gerçek Oranı
	TL	TL	%
Bütçe Giderleri Toplamı			
01 - Personel Giderleri	3.904.000	7.369.679	
02 - Sosyal Güvenlik Kurumlarına Devlet Primi Giderleri	366.000	599.262	
03 - Mal Ve Hizmet Alım Giderleri	21.000	88.054	
05 - Cari Transferler			
06 - Sermaye Giderleri			

III.B. PERFORMANS BİLGİLERİ:

III.B.1. Faaliyet Bilgileri

III.B.1.1. Yıllık Ders Yükü Toplamları

Enstitümüzün 2015 yılındaki ders yükü toplamı 11,000 saattir.

III.B.2. Performans Sonuçları Tablosu

III.B.2.1. Programlarına Kabul Edilen Öğrencilerin Niteliği

<u>Anabilim Dalı</u>	<u>Puan Türü</u>	<u>Puan Ortalaması</u>
Ağız, Diş, Çene Hastalıkları ve Cerrahisi Anabilim Dalı	EA	74,8
Diş Hastalıkları ve Tedavisi Anabilim Dalı	EA	71,5
Ağız Diş ve Çene Radyolojisi Anabilim Dalı	EA	80,1
Endodonti Anabilim Dalı	EA	76,5
Periodontoloji Anabilim Dalı	EA	69,9
Pedodonti Anabilim	EA	80,5
Ortodonti Anabilim	EA	68,32
Protetik Diş Tedavisi Anabilim	EA	71

<u>Anabilim Dalı</u>	<u>Puan Türü</u>	<u>Puan Ortalaması</u>
Farmakoloji (Ecz.) Anabilim Dalı	EA-SAY	67
Biyokimya (Ecz.) Anabilim Dalı	EA-SAY	69
Farmasötik Teknoloji Anabilim Dalı	SAY	69
Kozmetoloji Programı	SAY	67
Farmasötik Kimya Anabilim Dalı	EA	76,8
Farmasötik Toksikoloji Anabilim Dalı	EA	67,2
Besin Analizleri Bilim Dalı	EA	75
Analitik Kimya Anabilim Dalı	EA	64
Farmakognozi Anabilim Dalı	EA	73,35
Fitoterapi Programı	EA	72,7

<u>Anabilim Dalı</u>	<u>Puan Türü</u>	<u>Puan Ortalaması</u>
Farmakoloji (Tıp) Anabilim Dalı	SAY	67,6
Mikrobiyoloji Anabilim Dalı	SAY	68,5
Halk Sağlığı Anabilim Dalı	SAY	79,8
Biyokimya (Tıp) Anabilim Dalı	SAY	66,15
Fizyoloji Anabilim Dalı	SAY	74
Histoloji – Embriyoloji Anabilim Dalı	SAY	77,14
Tıbbi Biyoloji ve Genetik Anabilim Dalı	SAY	68
Biyofizik Anabilim Dalı	SAY	77,9
K.B.B. Odyoloji ve Konuşma Ses Bozuk.Prog.	EA	66

<u>Anabilim Dalı</u>	<u>Puan Türü</u>	<u>Puan Ortalaması</u>
Beden Eğitimi ve Spor Anabilim Dalı	EA-SAY-SÖZ	64,45

<u>Anabilim Dalı</u>	<u>Puan Türü</u>	<u>Puan Ortalaması</u>
İşçi Sağlığı ve İş Güvenliği Anabilim Dalı	EA-SAY	68,1
Kazaların Demog.ve Epidemiyolojisi Anabilim Dalı	EA-SAY	63,89

<u>Programı</u>	<u>Puan Türü</u>	<u>Puan Ortalaması</u>
Hemşirelik Anabilim Dalı	SAY	71,25
Hemşirelik Anabilim Dalı(TEZSİZ)	EA	67
Beslenme ve Diyetetik Anabilim Dalı	SAY	67,34
Fizyoterapi ve Rehabilitasyon Anabilim Dalı	SAY	72,34

GENEL ORTALAMA	EA:74	SAY:72.5
-----------------------	--------------	-----------------

2015 YILINDA BİTİRİLEN TEZ SAYILARI

<u>Anabilim Dalı</u>	<u>Yüksek Lisans</u>	<u>Doktora</u>	<u>Toplam</u>
Ağız Diş Çene Cerrahisi Anabilim Dalı	-	8	8
Ağız Diş ve Çene Radyolojisi Anabilim Dalı	-	2	2
Diş Hastalıkları ve Tedavisi Anabilim Dalı	-	3	3
Periodontoloji Anabilim Dalı	-	11	11
Pedodonti Anabilim Dalı	-	1	1
Ortodonti Anabilim Dalı	-	7	7
Protetik Diş Tedavisi Anabilim Dalı	-	5	5
Endodonti Anabilim Dalı	-	2	2
Oral Patoloji Anabilim Dalı	-	1	1
TOPLAM	-	40	40

<u>Anabilim Dalı</u>	<u>Yüksek Lisans</u>	<u>Doktora</u>	<u>Toplam</u>
Farmakoloji (Ecz.) Anabilim Dalı	2	2	4
Biyokimya (Ecz.) Anabilim Dalı	2	-	2
Farmasötik Teknoloji Anabilim Dalı	1	3	4
Farmasötik Kimya Anabilim Dalı	2	-	2
Farmasötik Toksikoloji Anabilim Dalı	4	-	4
Analitik Kimya Anabilim Dalı	2		
-	2		
Farmakognozi Anabilim Dalı	-	1	1
Fitoterapi Programı	5	-	5
Besin Analizleri ve Beslenme Bilim Dalı	2	-	2
Endüstriyel Eczacılık Programı	2	-	2
Farmasötik Mikrobiyoloji Anabilim Dalı	1	-	1
Kozmetoloji Programı	1		1
TOPLAM	24	6	30

<u>Anabilim Dalı</u>	<u>Yüksek Lisans</u>	<u>Doktora</u>	<u>Toplam</u>
Mikrobiyoloji Anabilim Dalı	-	2	2
Halk Sağlığı Anabilim Dalı	3	-	3
Biyokimya (Tıp) Anabilim Dalı	5	-	5
Fizyoloji Anabilim Dalı	1	1	2
Histoloji – Embriyoloji Anabilim Dalı	9	3	12
K.B.B. Odyoloji ve Konuşma Ses Bozuk. Prog.	6	-	6
Farmakoloji Anabilim Dalı		2	2
İmmünoloji Anabilim Dalı		3	3
Çocuk Sağlığı ve Hastalıkları Programı		2	2
TOPLAM	24	13	37

<u>Anabilim Dalı</u>	<u>Yüksek Lisans</u>	<u>Doktora</u>	<u>Toplam</u>
Beden Eğitimi ve Spor Anabilim Dalı	-	12	12
Antrenman ve Hareket Bilimleri	2		2
Spor Yönetim Bilimleri	4		4
Sporda Psiko ve Sosyal Alanlar	4		4
Spor ve Sağlık Bilimleri Programı	3		3
TOPLAM	13	12	25

<u>Anabilim Dalı</u>	<u>Yüksek Lisans</u>	<u>Doktora</u>	<u>Toplam</u>
Hemşirelik Anabilim Dalı	13	12	25
Beslenme ve Diyetetik Anabilim Dalı	8	-	8
Fizyoterapi ve Rehabilitasyon Anabilim Dalı	9	1	10
TOPLAM	30	13	43
<u>Anabilim Dalı</u>	<u>Yüksek Lisans</u>	<u>Doktora</u>	<u>Toplam</u>
İşçi Sağlığı ve İş Güvenliği Anabilim Dalı	1		1
Kazaların Demografisi ve Epidemiyolojisi	1		1
TOPLAM	2		2
GENEL TOPLAM	93	81	174

III.B.2.2. Performans Sonuçlarının Değerlendirilmesi

Enstitümüze kayıt olan, mezun ve ilişkisi kesilen öğrenci sayısı dikkate alındığında performans değerleri yüksektir.

IV- KURUMSAL KABİLİYET ve KAPASİTENİN DEĞERLENDİRİLMESİ

IV. A. ÜSTÜNLÜKLER

- Personel ile iyi iletişim kurulması, personelin ilgili ve olumlu olması
- Özverili ekibin olması
- Programların tercih edilir olması

IV. B. ZAYIFLIKLAR

- Fiziki mekân yetersizliği
- İdari personel ödeneğinin kısıtlı olması
- İdari personel sayısının yetersizliği

IV. C. DEĞERLENDİRME

Stratejik Yönetim anlayışının benimsenmesi, eğitim ve öğretimin daha verimli hale getirilmesine olanak sağlamıştır. Hazırlanan bu raporda, enstitümüzün yetki, görev ve sorumlulukları ile birlikte teknolojik kaynaklarımızı kullanarak sunduğumuz hizmetler özetlenmiştir.

İdari personel sayısının yetersizliği nedeniyle hizmetlerimizde aksama veya gecikme söz konusudur. Enstitümüzün kullandığı idari büroların küçük olması nedeni ile mezun, ilişkisi kesilen ve devam eden öğrenci dosyalarının saklanması sorunlar yaşanmaktadır.

Sonuç olarak bu faaliyet raporu enstitümüzün 2015 yılına ait eğitim-öğretimin enstitümüz açısından durum analizi niteliği taşımakta, zayıf yönlerinin giderilmesi durumunda Enstitümüzün hizmet kalitesinde artış olacaktır.

İÇ KONTROL GÜVENCE BEYANI

Harcama yetkilisi olarak yetkim dâhilinde;

Bu raporda yer alan bilgilerin güvenilir, tam ve doğru olduğunu beyan ederim.

Bu raporda açıklanan faaliyetler için idare bütçesinden harcama birimimize tahsis edilmiş kaynakların etkili, ekonomik ve verimli bir şekilde kullanıldığını, görev ve yetki alanım çerçevesinde iç kontrol sisteminin idari ve mali kararlar ile bunlara ilişkin işlemlerin yasallık ve düzenliliği hususunda yeterli güvenceyi sağladığını ve harcama birimimizde süreç kontrolünün etkin olarak uygulandığını bildiririm.

Bu güvence, harcama yetkilisi olarak sahip olduğum bilgi ve değerlendirmeler, iç kontroller, iç denetçi raporları ile Sayıştay raporları gibi bilgim dâhilindeki hususlara dayanmaktadır.

Burada raporlanmayan, idarenin menfaatlerine zarar veren herhangi bir husus hakkında bilgim olmadığını beyan ederim.

**Gazi Üniversitesi
Sağlık Bilimleri Enstitüsü Müdürlüğü**

**Doç. Dr. Ufuk KOCA ÇALIŞKAN
ENSTİTÜ MÜDÜRÜ**