



**GAZİ ÜNİVERSİTESİ SAĞLIK BİLİMLERİ ENSTİTÜSÜ
TARAFINDAN SUNULAN EĞİTİM-ÖĞRETİM VE
HİZMETLERE İLİŞKİN PAYDAŞ MEMNUNİYETLERİ**

**Gazi Üniversitesi
Sağlık Bilimleri Enstitüsü**



Eđitim alanında kalite ve akreditasyon her geen gn nem kazanmaktadır. Yeniliki ve iřlevsel stratejilerin geliřtirilmesinde paydař memnuniyetlerinin deęerlendirilmesi olduka nemlidir.

Bu rapor Gazi niversitesi Saęlık Bilimleri Enstits tarafından sunulan eđitim đretim hizmetleri bařta olmak zere sunulan dięer hizmetlerin; i paydařlarımız olan lisansst đrencileri, đretim yeleri, idari personelin grřlerine ek olarak Enstitmz mezunlarının deęerlendirilmesi ile z deęerlendirme yaparak eksik veya aksayan ynlerin dzeltilmesine ynelik zmler bulunması amacıyla hazırlanmıřtır.

Raporun hazırlanmasında lisansst đrencilerimize, đretim yelerimize ve idari personelimize ve Enstitmz mezunlarına gnll katılım esasına gre uygulanan anketlerin sonuları kullanılmıřtır.

Drt ana kısımdan oluřan raporun birinci kısmında lisansst đrencilerimize, ikinci kısımda eđitim-đretim faaliyetlerini yrten đretim yelerimize, nc kısımda Enstitmz bnyesinde grev yapan idari personelimize, drdnc kısımda Enstitmz mezunlarına yneltilen sorular ve sorulara verilen cevaplar ile oluřturulmuř grafikler sunularak, sonular deęerlendirilmiřtir. Bulguların daha iyi anlařılması ve deęerlendirilmesi iin raporda mmkn olduęunca grsel grafiklere yer verilmiřtir.

Yapılan alıřma sonucunda elde edilen verilerin Enstitmzn kurumsal yapısının idamesinde ve Enstitmzce saęlanan hizmetlerin kalitesinin artırılmasında olduka faydalı olacaęı grřndeyim.

Prof. Dr. Adviye Glin SAęDIOęLU CELEP

Gazi niversitesi Saęlık Bilimleri Enstits Mdr

HAZIRLAYANLAR

Prof. Dr. Adviye Gülçin SAĞDIÇOĞLU CELEP
(Sağlık Bilimleri Enstitüsü Müdürü)

Prof. Dr. Aysel BERKKAN
(Sağlık Bilimleri Enstitüsü Müdür Yardımcısı, Sağlık Bilimleri Enstitüsü Kalite Sorumlusu)

Dr. Öğr. Üyesi ONUR İNAM
(Sağlık Bilimleri Enstitüsü Müdür Yardımcısı)

Öğr. Gör. Ceyda SARPER ERKILIÇ
(Anketlerin hazırlanması, verilerin analizi)



3. BÖLÜM

İDARİ PERSONEL

3.1 İdari personele ait bilgiler

*3.2 İdari personelin Gazi Üniversitesi
Sağlık Bilimleri Enstitüsü'nde Sunulan
Eğitim-Öğretim ve Hizmetlere İlişkin
Memnuniyetleri*

3.1. İDARİ PERSONELE AİT BİLGİLER

Raporun bu bölümünde, anket çalışmasına katılan idari personele ait kişisel bilgilere yer verilmiştir.

Anket çalışmasına %63,6'sı kadın, %36,4'ü erkek olmak üzere toplam 11 idari personel katılmıştır. Çalışmaya katılan idari personelin yaş dağılımlarına bakıldığında ise %63,6'lık oranla çoğunluğun 41 yaş ve üzerinde olduğu görülmektedir. Ayrıca katılımcıların %18,2'si 36-40 yaş, %9,1'lik yüzde ile eşit oranda da 31-35 ve 26-30 yaş aralığında personeller bulunmaktadır. Ankete katılan idari personelin yarısından fazlasının (%63,6) lisans düzeyinde eğitimi olduğu, %27,3 yüksek lisans, %9,1 lise düzeyinde eğitime sahip olduğu görülmektedir. Çalışmaya katılan 11 idari personelin 3 tanesinin devam ettiği bir eğitim programı bulunmaktadır. Eğitimlerine devam eden 3 idari personelin 2 tanesi lisans ve 1 tanesi tezsiz yüksek lisans eğitimlerini sürdürmektedirler. Kamudaki görev yılı 21 ve üzerinde olan idari personel oranının %45,5 (5 kişi) olduğu görülmektedir. Çalışmaya katılan 11 idari personelin %36,4'ünün (4 kişi) kamu görevi hizmet yılı 11-20 yıl, %18,2'sinin (2 kişi) ise 0-10 yıldır. Sağlık Bilimleri Enstitüsü'ndeki hizmet süreleri ise %54,5'lik çoğunlukla 0-5 yıldır. Katılımcıların %18,2'lik yüzde ile eşit oranda 6-10 ve 11-15 yıl, %9,1'lik yüzdeyle 21 yıl ve üzerinde hizmet süresi bulunmaktadır.

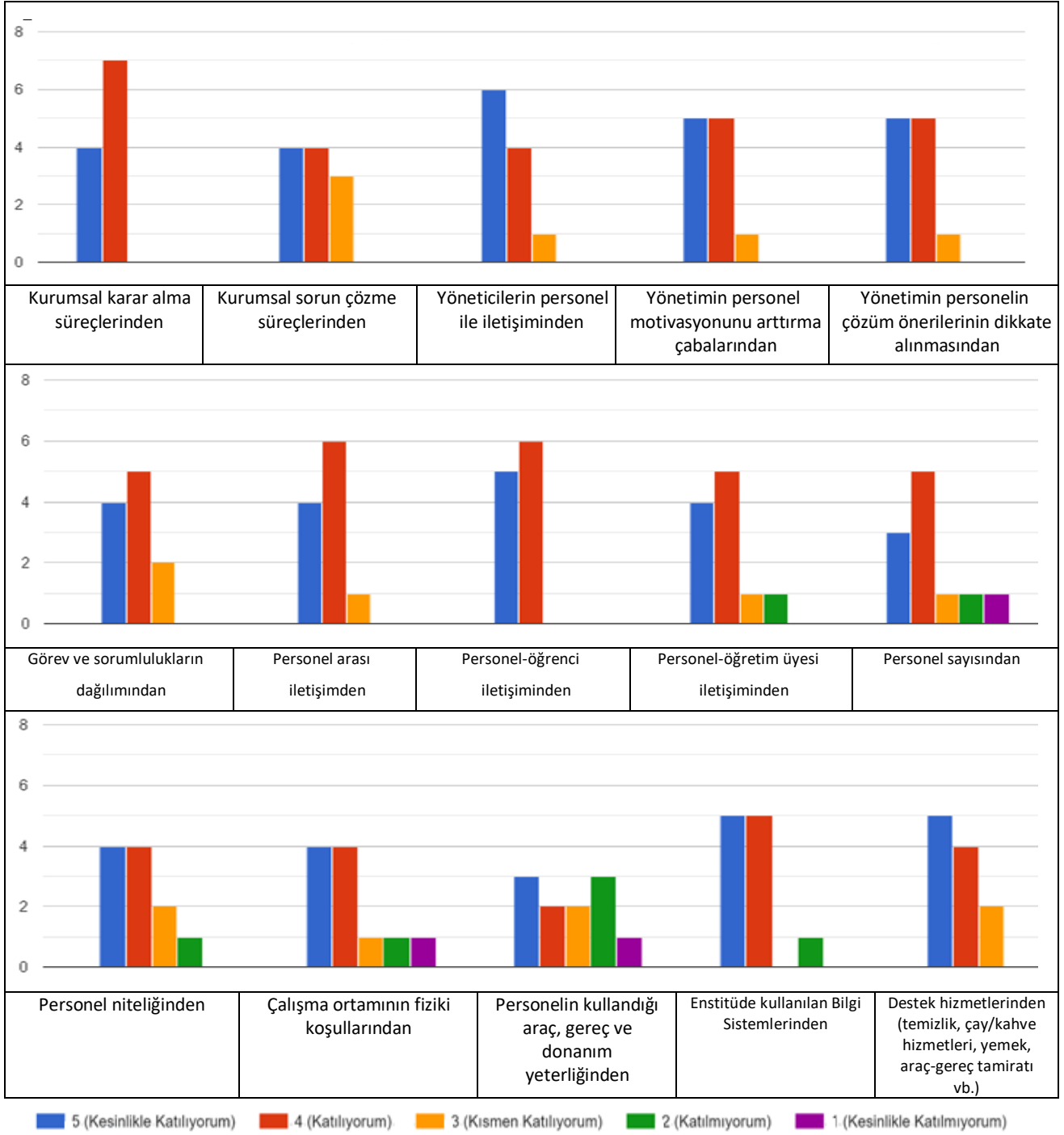
3.2 İDARİ PERSONELİN GAZİ ÜNİVERSİTESİ SAĞLIK BİLİMLERİ ENSTİTÜSÜ İŞLEYİŞİNE İLİŞKİN MEMNUNİYETLERİ

Raporun bu bölümünde idari personelin Sağlık Bilimleri Enstitüsü işleyişine dair *“Kurumsal karar alma ve sorun çözme süreçleri”, “Yöneticilerin personel ile iletişimi”, “Görev ve sorumlulukların dağılımı”, “Personel-öğretim üyesi iletişimi”, “Çalışma ortamının fiziki koşulları”, “Enstitüde kullanılan Bilgi Sistemleri”* gibi konulara dair sorulan sorulara verdiği cevaplar sunulmaktadır.

İdari personelin sorulara yanıtlarını beşli derecelendirme (“1 = Kesinlikle katılmıyorum”, “2 = Katılmıyorum”, “3 = Kısmen katılıyorum”, “4= Katılıyorum”, “5= Kesinlikle katılıyorum”) üzerinden vermeleri istenmiştir. Bu bölümde sunulan grafiklerde belirtilen renklendirme sistemi kullanılmıştır. “Mavi = Kesinlikle katılmıyorum”, Kırmızı = Katılmıyorum”, “Sarı = Kısmen katılıyorum”, “Yeşil = Katılıyorum”, “Mor= Kesinlikle katılıyorum” cevaplarını ifade etmektedir.

■ 5 (Kesinlikle Katılıyorum) ■ 4 (Katılıyorum) ■ 3 (Kısmen Katılıyorum) ■ 2 (Katılmıyorum) ■ 1 (Kesinlikle Katılmıyorum)

Anket çalışmasına katılan idari personelin büyük çoğunluğu kurumsal karar alma süreçlerinden ve kurumsal sorun çözme süreçlerinden memnun olduklarını belirtmişlerdir. Personelin yöneticilerin personel ile iletişiminden ve yönetimin personel motivasyonunu artırma çabalarından memnun olduğu görülmektedir. Ankete katılan idari personel; yönetimin personelin çözüm önerilerini dikkate alınmasından, görev ve sorumlulukların dağılımından, personel arası iletişimden, personel-öğrenci iletişiminden ve personel-öğretim üyesi iletişiminden farklı seviyelerde memnuniyet belirtmişlerdir. Personel sayısından, personel niteliğinden, çalışma ortamının fiziki koşullarından, personelin kullandığı araç, gereç ve donanım yeterliğinden memnun olmayanlar olmakla birlikte genel olarak memnun oldukları görülmektedir. Enstitüde kullanılan bilgi sistemlerinden ve destek hizmetlerinden memnuniyetleri sorulduğunda da tüm personelin değişen seviyelerde olmak üzere memnun olduğu görülmektedir (Grafik 29). İdari personele hangi alanda hizmet içi eğitime ihtiyaç duydukları sorulduğunda protokol kuralları ve protokol hazırlama yanıtı alınmıştır.



Grafik 29. SBE işleyişi değerlendirilmesine ait veriler

