



**2016 YILI**  
**SAĞLIK BİLİMLERİ ENSTİTÜSÜ**  
**FAALİYET RAPORU**

## **ÜST YÖNETİCİ SUNUŞU**

### **İÇİNDEKİLER**

#### **İ- GENEL BİLGİLER**

İ.A. MİSYON ve VİZYON

İ.B. YETKİ GÖREV ve SORUMLULUKLAR

İ.C. İDAREYE İLİŞKİN BİLGİLER

İ.C.1. Fiziksel Yapı (M<sup>2</sup>)

İ.C.2. Örgüt Yapısı (Teşkilat Şeması)

İ.C.3. Bilgi ve Teknolojik Kaynaklar

İ.C.4. İnsan Kaynakları

İ.C.4.1. Öğretim Üyeleri Sayıları

İ.C.4.2. Akademik Personel Durumlar

İ.C.4.3. Başka Üniversitelerden Kurumda Görevlendirilen Akademik Personel Sayıları

İ.C.4.4. Akademik Personelin Yaş İtibari ile Dağılımı İ.C.4.5.

50/d maddesinde Görevlendirilen Akademik Personel

İ.C.4.6. 33. maddesi gereğince Görevlendirilen Akademik

Personel İ.C.4.7. İdari Personel Sayısı

İ.C.4.8. İdari Personelin Hizmet Süreleri

İ.C.4.9. İdari Personelin Yaş İtibariyle

Dağılımı İ.C.4.10. İdari Personel

İ.C.4.11. Öğrenci Sayıları

İ.C.4.12. Yatay Geçiş Yapan Öğrenci

Sayıları İ.C.4.13. Ayrılan Öğrenci Sayıları

İ.C.4.14. Yabancı Uyruklu Öğrenci

Sayıları İ.C.5. Sunulan Hizmetler

İ.C.6. Yönetim ve İç Kontrol Sistemi

#### **İİ- AMAÇ ve HEDEFLER**

İİ.A. İDARENİN AMAÇ ve HEDEFLERİ

İİ.B. TEMEL POLİTİKALAR ve ÖNCELİKLER

İİ.C. DİĞER HUSUSLAR

#### **İİİ- FAALİYETLERE İLİŞKİN BİLGİ VE DEĞERLENDİRMELER**

İİİ.A. MALİ BİLGİLER

İİİ.A.1. Bütçe Uygulama Sonuçları

İİİ.B. PERFORMANS BİLGİLERİ

İİİ.B.1. Yıllık Ders Yüğü Toplamları

İİİ.B.2. Performans Sonuçları

İİİ.B.2.1. Programlarına Kabul Edilen Öğrencilerin Niteliği

İİİ.B.2.2. Bitirilen Tez Sayıları

#### **İV- KURUMSAL KABİLİYET ve KAPASİTENİN DEĞERLENDİRİLMESİ**

İV.A. ÜSTÜNLÜKLER

İV.B. ZAYIFLIKLAR

İV. C. DEĞERLENDİRME

#### **V- ÖNERİ VE TEDBİRLER**

EKLER

## ÜST YÖNETİCİ SUNUŞU

Enstitümüz öğrenci merkezli, çağdaş eğitim anlayışı, bilimsel, özgür ve yaratıcı düşünmeyi sağlayan, üniversitemizde ve ülkemizde sağlık bilimlerinin gelişmesine katkısı olan eğitim yöntemleri ile yürütülen lisansüstü eğitim ve öğretimi destekleyen katılımcı, esnek bir yönetim modelini benimsemiştir.

Enstitümüzde oluşturulan misyon ve vizyonumuzu, stratejik amaç ve hedeflerimizi, temel politikalar ve önceliklerimizi belirleyecek ve bunların uygulanmasını sağlayacak akademik değerlendirme ve kalite geliştirme kurulları çalışmalarına devam etmektedir.

Enstitümüz 2016 Yılı Birim Faaliyet Raporunda belirtilen misyon ve vizyonu doğrultusunda amaçladığı hedeflerin büyük kısmını gerçekleştirmiş olmasına rağmen, enstitümüzün güçlü ve zayıf yanlarını ortaya koyarak uygun iyileştirme programlarını geliştirmek için çalışmalarına 2017 yılında da devam edecektir.

Belirlenen hedeflere ulaşmak, misyon ve vizyonumuzu gerçekleştirmek için özveriyle katkıda bulunan ve bulunacak olan tüm çalışanlara teşekkür eder, saygılarımı sunarım.

**Prof. Dr. Mustafa ASLAN**  
**ENSTİTÜ MÜDÜRÜ**

## **İ. GENEL BİLGİLER**

### **Kuruluş ve Gelişme**

Gazi Üniversitesi Sağlık Bilimleri Enstitüsü, Gazi Üniversitesine bağlı olarak 2547 Sayılı Yükseköğretim Kanununun 3/f, 19, 50 ve 65. Maddelerinde yer alan hükümler ve Yükseköğretim Kurumları Teşkilatı hakkındaki 41 sayılı Kanun Hükmünde kararname ile Dış Hekimliği Fakültesi, Eczacılık Fakültesi, Tıp Fakültesi, Sağlık Bilimleri Fakültesi ile Beden Eğitimi ve Spor Yüksekokulunda Yüksek Lisans ve Doktora öğretimlerini düzenlemek, yürütmek ve denetlemek amacıyla 1982 yılında kurulmuş, 05.08.1983 yılında da faaliyete başlamıştır.

### **İ.A. MİSYON**

Gazi Üniversitesi Sağlık Bilimleri Enstitüsü Lisansüstü eğitim ve öğretimde araştırmacı, sorgulayıcı, analitik ve eleştirel düşünceye sahip, alanındaki yeniliklere açık ve algılayıcı, yorumlayıcı, iletişim becerileri gelişmiş, etik kurallara bağlı kalarak bilgi kullanan, yaşam boyu eğitim bilinci gelişmiş sağlık alanında yapıcı, yaratıcı, seçkin öğretim elemanı, araştırmacı ve konusunda uzman bireyler yetiştirmeyi hedeflemektedir.

### **VİZYON**

Sağlık Bilimleri alanında ulusal ve uluslar arası düzeyde verdiği eğitimle ve yetiştirdiği seçkin, sürekli kendini geliştiren öğretim elemanları ile örnek gösterilen bir enstitü olmayı görev edinmiştir.

### **İ.B. YETKİ GÖREV ve SORUMLULUKLAR**

Sağlık Bilimleri Enstitüsüne bağlı olan fakülteler ve yüksekokullarda (Dış Hekimliği Fakültesi, Eczacılık Fakültesi, Tıp Fakültesi, Sağlık Bilimleri Fakültesi ve Beden Eğitimi ve Spor Yüksekokulu) yürütülmekte olan lisansüstü eğitim-öğretim ile ilgili işlemlerin yürütülmesi, kontenjanlarının ilan edilmesi, giriş, yeterlik ve tez savunma sınavlarının düzenlenmesi, jürilerle ilgili gerekli yazışmaların yapılması, öğrenci kayıtlarının alınması, ders programlarının düzenlenmesi, gibi görev ve sorumluluklara sahiptir.

### **İ.C. İDAREYE İLİŞKİN BİLGİLER**

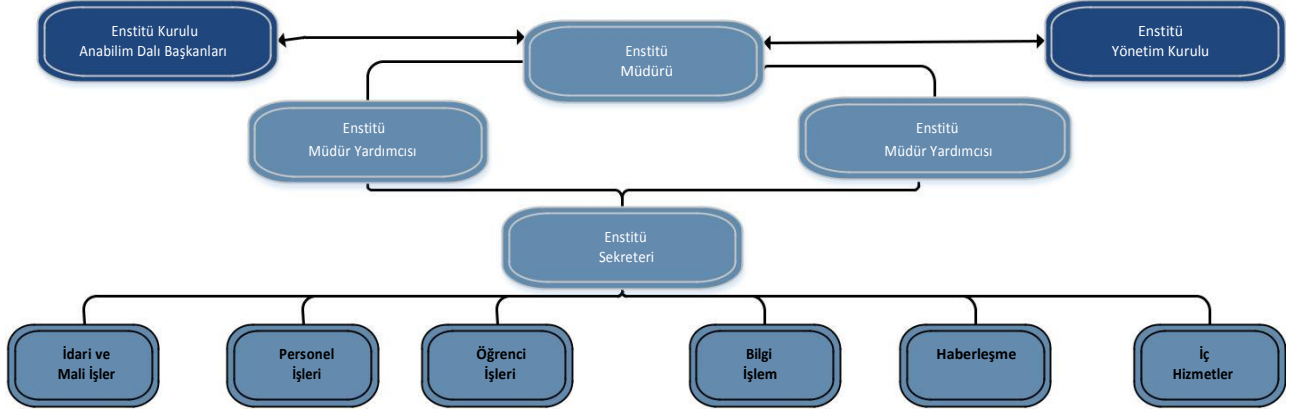
#### **İ.C.1. Fiziksel Yapı**

Enstitümüz G.Ü. Eczacılık Fakültesi 1. Katında 5 oda ile zemin katta 1 arşiv odası olmak üzere 6 odada hizmet vermektedir. Enstitümüz kadrosunda bulunan araştırma görevlilerinin

görev yerlerinin Anabilim dalı başkanlıklarında olması nedeniyle akademik personel için odamız bulunmamaktadır. Hizmet verilen alanın yüzölçümü 166 m<sup>2</sup> dir.

### I.C.2.Örgüt Yapısı

Enstitümüz örgüt yapısı aşağıdaki şekildedir.



### I.C.3. Bilgi ve Teknolojik Kaynaklar :

Araştırma görevlileri ve idari personele ait hizmetler Enstitü Muhasebe ve Personel Bürosu tarafından, enstitümüz öğrenci işleri, kayıt, not ve durum belgelerinin hazırlanması ‘Öğrenci Bilgi Sistemi’ aracılığıyla Öğrenci İşleri Bürosundaki personelimiz tarafından gerçekleştirilmektedir.

## **Mevcut Makine, Teçhizat ve Ekipmanlar**

Enstitümüz bünyesinde bulunan Makine, Teçhizat ve Ekipman aşağıdaki tabloda gösterilmiştir.

Çalışma Masası	9
Toplantı Masası	1
Çalışma Koltuğu	16
Misafir Koltuğu	26
Bilgisayar	23 (3'ü diz üstü)
Yazıcı	20
Fotokopi Makinesi	1
Faks Cihazı	1
Telefon	18
Hesap Makinesi	2
Çelik Kasa	1
Evrak Dolabı	5 (Ofis duvarlarına monte edilmiş)
Televizyon	2 (37 Ekran)
Buzdolabı	2 (1'i mini buzdolabı)
Televizyon Sehpası	1
Askılık	2
Elektrikli Süpürge	1
Çelik Dolap	10
Sehpa	13
Tarayıcı	3
Klima	1
Flama	2
Türk Bayrağı	4
İlan panosu	1
Vantilatör	2
Elektrikli Isıtma Cihazı	5
Projeksiyon Cihazı	1

## I. C.4. İnsan Kaynakları

### I.C.4.1. Öğretim Elemanı Sayıları

Enstitümüzde lisansüstü ders vermek ve danışmanlık yapmak üzere 2547 Sayılı Kanunun 40/a maddesine göre görevlendirilen öğretim üyeleri ve anabilim dallarına göre dağılımı aşağıdadır:

### FAKÜLTE ve ANABİLİM DALLARINA GÖRE

#### DİŞ HEKİMLİĞİ FAKÜLTESİ

<u>Anabilim Dalı</u>	<u>Prof</u>	<u>Doc.</u>	<u>Yrd.Doc.</u>	<u>Öğr.GörDr.</u>	<u>Toplam</u>
Ağız, Diş ve Çene Cerrahisi	15	3	-		18
Diş Hastalıkları ve Tedavisi	6	1	3		10
Ağız, Diş ve Çene Radyolojisi	7	5	-		12
Periodontoloji	13	2	1		16
Pedodonti	6	3	1		10
Endodonti	5	3	-		8
Ortodonti	6	6			12
Protetik Diş Tedavisi	12	7	1		20
Oral Patoloji	1	3	-		4
<b>TOPLAM</b>	<b>71</b>	<b>33</b>	<b>6</b>		<b>110</b>

0

#### ECZACILIK FAKÜLTESİ

<u>Anabilim Dalı</u>	<u>Prof</u>	<u>Doc.</u>	<u>Yrd.Doc.</u>	<u>Öğr.GörDr.</u>	<u>Toplam</u>
Farmakoloji (Ecz.)	3	1	-		4
Biyokimya (Ecz.)	4	1			6
Farmasötik Teknoloji	4	1			5
Kozmetoloji Programı	1	-			6
Endüstriyel Eczacılık Programı	5	1	-		6
Farmasötik Kimya	7	5			13
Farmasötik Toksikoloji	3	3			5
Besin Analizleri ve Beslenme	1				1
Analitik Kimya	4	3			7
Farmakognozi	10	1			11
Fitoterapi Programı	-	-			-
Farmasötik Mikrobiyoloji	1	1			2
<b>TOPLAM</b>	<b>43</b>	<b>17</b>			<b>60</b>

**TIP FAKÜLTESİ****Anabilim Dalı**

<b><u>Anabilim Dalı</u></b>	<b><u>Prof</u></b>	<b><u>Doç.</u></b>	<b><u>Yrd.Doç.</u></b>	<b><u>Öğr.GörDr.</u></b>	<b><u>Toplam</u></b>
Farmakoloji	4	2			6
6Mikrobiyoloji	6	2	-		8
İmmünoloji	3	1			4
Halk Sağlığı	4	-			4
Biyokimya	7	2			9
Fizyoloji	5	1			6
Histoloji – Embriyoloji	4				4
Anatomi	6		1		7
Tıbbi Biyoloji ve Genetik	2	2			4
Biyofizik	1	1			2
K.B.B. Odyoloji ve Kon. Ses Boz.	2	1			3
Sosyal Pediatri Programı	4				4
Nörobilim Programı	2	2			4
<b>TOPLAM</b>	<b>50</b>	<b>14</b>	<b>1</b>		<b>65</b>
<sup>4</sup> <b>Beden Eğitimi ve Spor</b>	<b>10</b>	<b>18</b>	<b>14</b>		<b>42</b>

**SAĞLIK BİLİMLERİ FAKÜLTESİ****Anabilim Dalı**

<b><u>Anabilim Dalı</u></b>	<b><u>Prof</u></b>	<b><u>Doç.</u></b>	<b><u>Yrd.Doç.</u></b>	<b><u>Öğr.GörDr.</u></b>	<b><u>Toplam</u></b>
Hemşirelik		13	1	4	18
Fizyoterapi ve Rehabilitasyon		8	-	-	8
Beslenme ve Diyetetik	2	7	1	1	11
<b>TOPLAM</b>	<b>2</b>	<b>28</b>	<b>2</b>	<b>5</b>	<b>37</b>

	<b><u>Prof</u></b>	<b><u>Doç.</u></b>	<b><u>Yrd.Doç.</u></b>	<b><u>Öğr.GörDr.</u></b>	<b><u>Toplam</u></b>
<b>TOPLAM</b>	<b>176</b>	<b>110</b>	<b>23</b>	<b>5</b>	<b>314</b>
<b>TOPLAM ÖĞRETİM ÜYE SAYISI</b>	<b>314</b>				



#### I.C.4.2. Akademik Personel

<b>Akademik Personel</b>					
	Kadroların Doluluk Oranına Göre			Kadroların İstihdam Şekline Göre	
	Dolu	Boş	Toplam	Tam Zamanlı	Yarı Zamanlı
Profesör					
Doçent					
Yrd. Doçent					
Öğretim Görevlisi					
Okutman					
Çevirici					
Eğitim- Öğretim Planlamacısı					
Araştırma Görevlisi	145		145		
Uzman	2		2		
<b>TOPLAM</b>	147		147		

#### **Akademik Personel Sayısı (2015)**

Enstitümüzde 20 kişi 2547 sayılı kanunun 35. maddesi gereğince, ÖYP Kadrosunda 128 kişi, 2547 sayılı kanunun 33. maddesi gereğince 1 kişi, 2547 sayılı kanunun 50-d maddesi gereğince 3 kişi olmak üzere toplam 145 araştırma görevlisi ve Rektörlük 2547 sayılı kanunun 13/b-4'e göre görevlendirilmiş 2 adet Uzman bulunmaktadır.

**İ.C.4.3. Başka Üniversitelerden Üniversitemizde Görevlendirilen Akademik Personel (2547 Sayılı Kanununun 35.maddesine göre )**

<b>Başka Üniversitelerden Üniversitemizde Görevlendirilen Akademik Personel</b>		
Unvan	Çalıştığı Bölüm	Geldiği Üniversite
Profesör		
Doçent		
Yrd. Doç. Dr.		
Öğretim Görevlisi		
Okutman		
Çevirici		
Eğitim Öğretim Planlamacısı		
Araştırma Görevlisi	Hemşirelik (2 Kişi) Eczacılık Farmasötik Teknoloji (3 Kişi) Eczacılık Farmakoloji Biyokimya Fizyoterapi Rehabilitasyon (2 Kişi) Beslenme ve Diyetetik Hemşirelik Beslenme ve Diyetetik Tıp Fakültesi-Histoloji Embriyoloji Tıp Fakültesi-Tıbbi Biyoloji (2 Kişi) Beslenme ve Diyetetik Tıp Fakültesi-Histoloji Embriyoloji Fizyoterapi Rehabilitasyon (2 Kişi) Hemşirelik Beslenme ve Diyetetik Beden Eğitimi Ve Spor (2 Kişi) Beslenme ve Diyetetik Fizyoterapi Rehabilitasyon Tıp Fakültesi-Histoloji Embriyoloji Beslenme ve Diyetetik Hemşirelik (2 Kişi) Beden Eğitimi ve Spor Yüksekokulu(2 Kişi) Fizyoterapi Rehabilitasyon Beslenme ve Diyetetik(2 Kişi) Hemşirelik Tıp Fakültesi-Histoloji Embriyoloji Tıp Fakültesi-Tıbbi Biyoloji Fizyoterapi Rehabilitasyon Fizyoterapi Rehabilitasyon Eczacılık Farmasötik Teknoloji Farmakognozi Fizyoterapi Rehabilitasyon (2 Kişi) Hemşirelik (2 Kişi) Beslenme ve Diyetetik Fizyoterapi Rehabilitasyon (2 Kişi) Beslenme ve Diyetetik (2 Kişi) Beden Eğitimi ve Spor (2 Kişi) Eczacılık - Farmasötik Kimya Beden Eğitimi ve Spor Tıp Fakültesi- Histoloji Embriyoloji Tıp Fakültesi-Tıbbi Biyoloji (2 Kişi) Tıp Fakültesi-Biyofizik Beslenme ve Diyetetik	Abant İzzet Baysal Üniversitesi Adıyaman Üniversitesi Adıyaman Üniversitesi Adıyaman Üniversitesi Adnan Menderes Üniversitesi Adnan Menderes Üniversitesi Afyon Kocatepe Üniversitesi Afyon Kocatepe Üniversitesi Ahi Evran Üniversitesi Ahi Evran Üniversitesi Amasya Üniversitesi Amasya Üniversitesi Amasya Üniversitesi Artvin Çoruh Üniversitesi Artvin Çoruh Üniversitesi Atatürk Üniversitesi Aydın Üniversitesi Balıkesir Üniversitesi Balıkesir Üniversitesi Batman Üniversitesi Bingöl Üniversitesi Bingöl Üniversitesi Bingöl Üniversitesi Bingöl Üniversitesi Bitlis Eren Üniversitesi Bozok Üniversitesi Bülent Ecevit Üniversitesi Bülent Ecevit Üniversitesi Celal Bayar Üniversitesi Cumhuriyet Üniversitesi Cumhuriyet Üniversitesi Cumhuriyet Üniversitesi Çankırı Karatekin Üniversitesi Çankırı Karatekin Üniversitesi Çankırı Karatekin Üniversitesi Çukurova Üniversitesi Çukurova Üniversitesi Dicle Üniversitesi Dumlupınar Üniversitesi Dumlupınar Üniversitesi Düzce Üniversitesi Düzce Üniversitesi Erzincan Üniversitesi

Beslenme ve Diyetetik (4 Kişi)	Erzurum Üniversitesi
Fizyoterapi Rehabilitasyon (2 Kişi)	Erzurum Üniversitesi
Beslenme ve Diyetetik	Fırat Üniversitesi Gazi
Histoloji Embriyoloji (2 Kişi)	Üniversitesi Gazi
Tıp Fakültesi-Biyofizik	Üniversitesi Gazi
Tıp Fakültesi-Anatomi	Üniversitesi Gaziantep
Beslenme ve Diyetetik	Üniversitesi Gaziantep
SBF-Hemşirelik	Üniversitesi
SBF-Hemşirelik (2 Kişi)	Gaziosmanpaşa Üniversitesi
Beslenme ve Diyetetik (2 Kişi)	Gaziosmanpaşa Üniversitesi
Fizyoterapi Rehabilitasyon (2 Kişi)	Gaziosmanpaşa Üniversitesi
TIP FAKÜLTESİ-Tıbbi biyoloji	Giresun Üniversitesi
TIP FAKÜLTESİ-Histoloji	Giresun Üniversitesi
Embriyoloji Beslenme ve Diyetetik	Gümüşhane Üniversitesi
SBF-Hemşirelik	Gümüşhane Üniversitesi
Beden Eğitimi ve Spor	Harran Üniversitesi
Beslenme ve Diyetetik	Hitit Üniversitesi
Histoloji Embriyoloji (2 Kişi)	Hitit Üniversitesi
Eczacılık - Farmakognozi	İnönü Üniversitesi
Eczacılık-Farmasötik	İnönü Üniversitesi
TIP FAKÜLTESİ-Tıbbi Biyoloji	İstanbul Medeniyet Üniversitesi
Beslenme ve Diyetetik Beslenme ve Diyetetik Fizyoterapi	İstanbul Medeniyet Üniversitesi
Rehabilitasyon Eczacılık -	İzmir Katip Çelebi Üniversitesi
Farmasötik Teknoloji Eczacılık –	İzmir Katip Çelebi Üniversitesi
Farmakognozi (2 Kişi) Beden Eğitimi ve Spor	İzmir Katip Çelebi Üniversitesi
Beslenme ve Diyetetik Fizyoterapi Rehabilitasyon (3 Kişi)	İzmir Katip Çelebi Üniversitesi
Fizyoterapi Rehabilitasyon (2 Kişi)	Karabük Üniversitesi Karadeniz
Beslenme ve Diyetetik	Teknik Üniversitesi Karadeniz
SBF-Hemşirelik (2 Kişi)	Teknik Üniversitesi
Beden Eğitimi ve Spor	Karamanoğlu Mehmetbey Üniversitesi
SBF-Hemşirelik (2 Kişi)	Karamanoğlu Mehmetbey Üniversitesi
Beslenme ve Diyetetik	Karamanoğlu Mehmetbey Üniversitesi
TIP FAKÜLTESİ-Histoloji Embriyoloji	Kastamonu Üniversitesi
TIP FAKÜLTESİ-BİYO FİZİK	Kastamonu Üniversitesi
Beslenme ve Diyetetik	Kırıkkale Üniversitesi
SBF-Hemşirelik	Kırıkkale Üniversitesi
Beslenme ve Diyetetik Fizyoterapi Rehabilitasyon (3 Kişi)	Kırıkkale Üniversitesi
SBF-Hemşirelik	Mehmet Akif Ersoy Üniversitesi
Diş Hekimliği-Ortodonti	Mehmet Akif Ersoy Üniversitesi
Beslenme ve Diyetetik	Muğla Sıtkı Koçman
TIP FAKÜLTESİ-Histoloji	Üniversitesi Mustafa Kemal
Embriyoloji Fizyoterapi Rehabilitasyon (2 Kişi)	Üniversitesi Mustafa Kemal
SBF-Hemşirelik	Üniversitesi Mustafa Kemal
Beslenme ve Diyetetik Fizyoterapi Rehabilitasyon (3 Kişi)	Üniversitesi Namık Kemal
Beslenme ve Diyetetik Fizyoterapi Rehabilitasyon (2 Kişi)	Üniversitesi Namık Kemal
Beslenme ve Diyetetik (2 Kişi) Eczacılık-Farmasötik	Üniversitesi Necmettin Erbakan
SBF-Hemşirelik	Üniversitesi Niğde Üniversitesi
Beslenme ve Diyetetik Fizyoterapi Rehabilitasyon (3 Kişi)	Ondokuz Mayıs Üniversitesi
Beslenme ve Diyetetik Fizyoterapi Rehabilitasyon (2 Kişi)	Ordu Üniversitesi
Beslenme ve Diyetetik (2 Kişi) Eczacılık-Farmasötik	Ordu Üniversitesi
SBF-Hemşirelik	Recep Tayyip Erdoğan
Beslenme ve Diyetetik Fizyoterapi Rehabilitasyon (2 Kişi)	Üniversitesi Süleyman Demirel
Beslenme ve Diyetetik	Üniversitesi Süleyman Demirel
	Üniversitesi Süleyman Demirel
	Üniversitesi Trakya Üniversitesi
	Yıldırım Beyazıt Üniversitesi
	Yıldırım Beyazıt Üniversitesi

	Eczacılık-Farmasötik Eczacılık - Farmakognozi Beden Eğitimi Ve Spor	Yüzüncüyıl Üniversitesi Yüzüncüyıl Üniversitesi Yüzüncüyıl Üniversitesi
Uzman	2	2
<b>Toplam</b>	<b>147</b>	<b>147</b>

**İ.C.4.4. Enstitümüz 2547 Sayılı Yükseköğretim Kanununun 50/d mad. Görevli Akademik Personel**

Unvan	Çalıştığı Fakülte	Çalıştığı Anabilim Dalı
Profesör		
Doçent		
Yrd. Doçent		
Öğretim Görevlisi		
Okutman		
Çevirici		
Eğitim Öğretim Planlamacısı		
Araştırma Görevlisi	Tıp Fakültesi	Histoloji Embriyoloji
Uzman		
<b>Toplam</b>	<b>3</b>	

**İ.C.4.5. Enstitümüz 2547 Sayılı Yükseköğretim Kanununun 33 mad. Görevli Akademik Personel**

Unvan	Çalıştığı Fakülte	Çalıştığı Anabilim Dalı
Profesör		
Doçent		
Yrd. Doçent		
Öğretim Görevlisi		
Okutman		
Çevirici		
Eğitim Öğretim Planlamacısı		

Araştırma Görevlisi	Tıp Fakültesi	Biyofizik
Uzman		
<b>Toplam</b>	<b>1</b>	<b>1</b>

#### İ.C.4.6. Akademik Personelin Yaş İtibariyle Dağılımı

Akademik Personelin Yaş İtibariyle Dağılımı						
	21-25 Yaş	26-30 Yaş	31-35 Yaş	36-40 Yaş	41-50 Yaş	51- Üzeri
Kişi Sayısı	59	57	20	5	4	.
Yüzde	40	39	13	3	2	.

#### İ.C.4.7. İdari Personel Sayısı (2016)

Enstitümüz kadrosunda 1 Şef, 2 Veri Hazırlama ve Kontrol İşletmeni, 1 Bilgisayar İşletmeni 1 hizmetli 2 Memur (1 kişi Döner Sermaye Müdürlüğünden 2547 sayılı kanunun 13/b-4 kadrosu ile Enstitümüze görevlendirilmiştir), 1 sekreter, 1 tekniker (Yapı İşleri ve Teknik Daire Başkanlığından 2547 sayılı kanunun 13/b-4 kadrosu ile Enstitümüze görevlendirilmiştir) ile 1 Enstitü Sekreteri olmak üzere toplam 10 personel bulunmaktadır.

İdari Personel Sayısı ve Eğitim durumuna göre dağılımı (2015)							
İdari Personel	İlkokul	Ortaokul	Lise	Ön lisans	Lisans	Y.Lisans	Doktora
Kişi Sayısı	-	1	-	2	5	2	-
Yüzde	-	10	-	20	50	20	-

#### İ.C.4.8. Öğrenci Sayıları

1983 yılından bu güne kadar **1677 Yüksek Lisans** ve **1627 Doktora** öğrencisi olmak üzere toplam **3304** mezun vermiştir.

Enstitümüzde 2016-2017 öğretim yılı Güz Yarıyılında **70 Tezsiz Yüksek, 746 Yüksek Lisans** ve **746 Doktora** olmak üzere **1562 öğrenci** lisansüstü eğitim görmektedir.

#### Yüksek Lisans ve Doktora Öğrenci Sayıları

<u>Anabilim Dalı</u>	<u>Yüksek Lisans</u>	<u>Doktora</u>	<u>Toplam</u>
Ağız, Diş ve Çene Cerrahisi Anabilim Dalı	-	29	29
Diş Hastalıkları ve Tedavisi Anabilim Dalı	-	10	10
Ağız, Diş, Çene Radyolojisi Anabilim Dalı	-	7	7
Periodontoloji Anabilim Dalı	-	30	30
Pedodonti Anabilim Dalı	-	18	18
Ortodonti Anabilim Dalı	-	14	14
Protetik Diş Tedavisi Anabilim Dalı	-	24	24
Oral Patoloji Anabilim Dalı	-	5	5
Endodonti Anabilim Dalı	-	8	8
<b>TOPLAM</b>	<b>-</b>	<b>145</b>	<b>145</b>

<u>Anabilim Dalı</u>	<u>Yüksek Lisans</u>	<u>Doktora</u>	<u>Toplam</u>
Farmakoloji (Ecz.) Anabilim Dalı	<u>22</u>	<u>20</u>	<u>42</u>
Biyokimya (Ecz.) Anabilim Dalı	17	7	24
Farmasötik Teknoloji Anabilim Dalı	1	30	31
Kozmetoloji Programı	3		3
Farmasötik Kimya Anabilim Dalı	15	19	34
Farmasötik Toksikoloji Anabilim Dalı	13	22	35
Besin Analizleri Bilim Dalı	3		3
Analitik Kimya Anabilim Dalı	14	13	27
Farmakognozi Anabilim Dalı	11	29	40
Fitoterapi Programı	75		75
Fitoterapi Programı (TEZSİZ)	39		39
Farmasötik Mikrobiyoloji Anabilim Dalı	6		6
Endüstriyel Eczacılık Programı	12		12
<b>TOPLAM</b>	<b>231</b>	<b>140</b>	<b>371</b>

<u>Anabilim Dalı</u>	<u>Yüksek Lisans</u>	<u>Doktora</u>	<u>Toplam</u>
Farmakoloji (Tıp) Anabilim Dalı	<u>5</u>	<u>32</u>	<u>37</u>
Mikrobiyoloji Anabilim Dalı	8	17	25
İmmünoloji Anabilim Dalı		33	33
Halk Sağlığı Anabilim Dalı	32	16	48
Biyokimya (Tıp) Anabilim Dalı	16	21	37
Fizyoloji Anabilim Dalı	7	12	19
Histoloji – Embriyoloji Anabilim Dalı	22	16	38
Anatomi Anabilim Dalı	2	9	11
Tıbbi Biyoloji ve Genetik Anabilim Dalı	13	15	28

Biyofizik Anabilim Dalı	2	6	8
K.B.B. Odyoloji ve Konuşma Ses Bozuklukları	22		22
Sosyal Pediatri Programı		12	12
Nörobilim Programı		20	20
<b>TOPLAM</b>	<b>129</b>	<b>210</b>	<b>339</b>

<b><u>Anabilim Dalı</u></b>	<b><u>Yüksek Lisans</u></b>	<b><u>Doktora</u></b>	<b><u>Toplam</u></b>
Beden Eğitimi ve Spor Anabilim Dalı	22	102	124
Sporda Psiko-Sosyal Alanlar	12		12
Antrenman ve Hareket Bilimleri	39		39
Spor Yönetimi Bilimleri	41		41
Spor ve Sağlık Bilimleri	20		20
<b>TOPLAM</b>	<b>134</b>	<b>102</b>	<b>236</b>

<b><u>Anabilim Dalı</u></b>	<b><u>Yüksek Lisans</u></b>	<b><u>Doktora</u></b>	<b><u>Toplam</u></b>
İş Sağlığı ve İş Güvenliği Anabilim Dalı	36		36
Kazaların Demografisi ve Epidemiyolojisi	20		20
Acil Yardım ve Rehabilitasyon Anabilim Dalı			
<b>TOPLAM</b>	<b>56</b>		<b>56</b>

<b><u>Anabilim Dalı</u></b>	<b><u>Yüksek Lisans</u></b>	<b><u>Doktora</u></b>	<b><u>Toplam</u></b>
Hemşirelik Anabilim Dalı	132	67	
Hemşirelikte Yönetim Programı (Tezsiz)	31		31
Beslenme ve Diyetetik Anabilim Dalı	79	39	
Fizyoterapi ve Rehabilitasyon Anabilim Dalı	62	43	
<b>TOPLAM</b>	<b>304</b>	<b>110</b>	<b>414</b>

<b>GENEL TOPLAM</b>	<b>Tezsiz Yüksek Lisans</b>	<b><u>Yüksek Lisans</u></b>	<b><u>Doktora</u></b>	<b><u>Toplam</u></b>
	<b>70</b>	<b>746</b>	<b>746</b>	<b>1562</b>

### Yatay Geçiř Yapan Öğrenci Sayıları

Hemřirelik Anabilim Dalı	Yüksek Lisans	1
Hemřirelik Anabilim Dalı	Doktora	1
Fizyoterapi ve Rehabilitasyon Anabilim Dalı	Yüksek Lisans	1
<b>TOPLAM</b>		<b>3</b>

### İ.C.4.6. Ayrılan Öğrenci Sayıları

<b><u>Anabilim Dalı</u></b>	<b><u>Toplam</u></b>
Ağız Diř ve Çene Cerrahisi Anabilim Dalı	3
Antrenman ve Hareket Bilimleri Programı	4
Beden Eğitimi ve Spor Anabilim Dalı	2
Beslenme ve Diyetetik Anabilim Dalı	5
Biyokimya(Ecz) Anabilim Dalı	3
Farmakognozi Anabilim Dalı	1
Farmakoloji (Ecz.) Anabilim Dalı	2
Farmakoloji (Tıp.) Anabilim Dalı	2
Farmasötik Teknoloji Anabilim Dalı	3
Fitoterapi Programı	3
Fizyoterapi ve Rehabilitasyon Anabilim Dalı	3
Halk Sağlığı Anabilim Dalı	1
Hemřirelik Anabilim Dalı	17
Hemřirelikte Yönetim Programı	2
Histoloji-Embriyoloji Anabilim Dalı	1
KBB Odyoloji	2
Tıbbi Biyoloji ve Genetik Anabilim Dalı	1
Periodontoloji Anabilim Dalı	2
Spor ve Sağlık Bilimleri Programı	1
Sporda Psiko Sosyal Alanlar Programı	3
Spor Yönetim Bilimleri Programı	3
<b>GENEL TOPLAM</b>	<b>64</b>



#### İ.C.4.7. Yabancı Uyruklu Öğrenci Sayıları

<b><u>Anabilim Dalı</u></b>	<b><u>Yüksek Lisans</u></b>	<b><u>Doktora</u></b>	<b><u>Toplam</u></b>
Ağız, Diş ve Çene Cerrahisi Anabilim Dalı	-	7	7
Ortodonti Anabilim Dalı		3	3
Protetik Diş Tedavisi Anabilim Dalı	-	2	2
Diş Hastalıkları ve Tedavisi Anabilim Dalı	-	8	8
Periodontoloji Anabilim Dalı	-	5	5
Pataloji Anabilim Dalı	-	2	2
Endodonti Anabilim Dalı	-	3	3
<b>TOPLAM</b>	<b>-</b>	<b>30</b>	<b>30</b>

<b><u>Anabilim Dalı</u></b>	<b><u>Yüksek Lisans</u></b>	<b><u>Doktora</u></b>	<b><u>Toplam</u></b>
Farmakoloji (Ecz) Anabilim Dalı	1	2	3
Biyokimya (Ecz) Anabilim Dalı		1	1
Analitik Kimya Anabilim Dalı		1	1
Farmasötik Kimya Anabilim Dalı		1	1
Farmasötik Toksikoloji Anabilim Dalı	1	1	2
Farmasötik Mikrobiyoloji Anabilim Dalı	1		1
Farmakognozi Anabilim Dalı		2	2
Farmasötik Teknoloji Anabilim Dalı		1	1
<b>TOPLAM</b>	<b>3</b>	<b>9</b>	<b>12</b>

<b><u>Anabilim Dalı</u></b>	<b><u>Yüksek Lisans</u></b>	<b><u>Doktora</u></b>	<b><u>Toplam</u></b>
<b>Farmakoloji Anabilim Dalı</b>		<b>2</b>	<b>2</b>
Mikrobiyoloji Anabilim Dalı		6	6
Fizyoloji Anabilim Dalı	-	1	1
Halk Sağlığı Anabilim Dalı	-	3	3
İmmünoloji Anabilim Dalı	-	5	5
Histoloji-Embriyoloji Anabilim Dalı		4	4
Anatomi Anabilim Dalı		1	1
<b>TOPLAM</b>		<b>22</b>	<b>22</b>

<b><u>Anabilim Dalı</u></b>	<b><u>Yüksek Lisans</u></b>	<b><u>Doktora</u></b>	<b><u>Toplam</u></b>
Beden Eğitimi ve Spor Anabilim Dalı	-	8	8
Spor ve Sağlık Bilimleri	1	-	1
<b>TOPLAM</b>	<b>1</b>	<b>8</b>	<b>9</b>

<b><u>Anabilim Dalı</u></b>	<b><u>Yüksek Lisans</u></b>	<b><u>Doktora</u></b>	<b><u>Toplam</u></b>
Hemşirelik		1	1
Fizyoterapi ve Rehabilitasyon Anabilim Dalı	3		3
<b>TOPLAM</b>	<b>3</b>	<b>1</b>	<b>4</b>

<b>GENEL TOPLAM</b>	<b><u>Yüksek Lisans</u></b>	<b><u>Doktora</u></b>	<b><u>Toplam</u></b>
	<b>7</b>	<b>70</b>	<b>77</b>

### **İ.C.5. Sunulan Hizmetler**

Sağlık Bilimleri Enstitüsünün bünyesinde, Diş Hekimliği Fakültesinde 9 Anabilim Dalı, Eczacılık Fakültesinde 8 Anabilim Dalı, 1 Bilim Dalı 3 Program, Tıp Fakültesinde 10 Anabilim Dalı 3 Program, Disiplinler arası 3 Anabilim Dalı, Beden Eğitimi ve Spor Yüksekokulunda 1 Anabilim Dalı 4 Program ve Sağlık Bilimleri Fakültesinde 3 Anabilim Dalı olmak üzere toplam 33 Anabilim Dalı, 1 Bilim Dalı ve 11 Programda Lisansüstü Eğitim yapılmaktadır.

Sağlık Bilimleri Enstitüsü bünyesinde Diş Hekimliği Fakültesinde 9 Doktora, Eczacılık Fakültesinde 12 Yüksek Lisans 7 Doktora, Tıp Fakültesinde 11 Yüksek Lisans 12 Doktora, Beden Eğitimi ve Spor Yüksekokulunda 4 Yüksek Lisans 1 Doktora, Disiplinler arası 3 Yüksek Lisans ve Sağlık Bilimleri Fakültesinde 4 Yüksek Lisans, 3 doktora programı olmak üzere 33 Yüksek Lisans 32 Doktora programı bulunmaktadır. Enstitümüzde toplam 65 program yer almaktadır.

Eğitim öğretim konularını görüşmek üzere 2 defa Enstitü Kurulu yapılmıştır.

## LİSANSÜSTÜ EĞİTİM VERİLEN ANA BİLİM/BİLİM DALI VE PROGRAMLAR

<b>DİŞ HEKİMLİĞİ FAKÜLTESİ</b>		
Ağız, Diş ve Çene Cerrahisi Anabilim Dalı	-	Doktora
Diş Hastalıkları ve Tedavisi Anabilim Dalı	-	Doktora
Ağız, Diş ve Çene Radyolojisi Anabilim Dalı	-	Doktora
Endodonti Anabilim Dalı	-	Doktora
Periodontoloji Anabilim Dalı	-	Doktora
Pedodonti Anabilim Dalı	-	Doktora
Ortodonti Anabilim Dalı	-	Doktora
Protetik Diş Tedavisi Anabilim Dalı	-	Doktora
Oral Patoloji Anabilim Dalı	-	Doktora
<b>ECZACILIK FAKÜLTESİ</b>		
Farmakoloji (Ecz.) Anabilim Dalı	Yüksek Lisans	Doktora
Biyokimya (Ecz.) Anabilim Dalı	Yüksek Lisans	Doktora
Farmasötik Teknoloji Anabilim Dalı	Yüksek Lisans	Doktora
Endüstriyel Eczacılık Programı	Yüksek Lisans	-
Kozmetoloji Programı	Yüksek Lisans	-
Farmasötik Kimya Anabilim Dalı	Yüksek Lisans	Doktora
Farmasötik Toksikoloji Anabilim Dalı	Yüksek Lisans	Doktora
Besin Analizleri ve Beslenme Bilim Dalı	Yüksek Lisans	-
Analitik Kimya Anabilim Dalı	Yüksek Lisans	Doktora
Farmakognozi Anabilim Dalı	Yüksek Lisans	Doktora
Fitoterapi Programı	Yüksek Lisans	-
Fitoterapi Programı (TEZSİZ)	Yüksek Lisans	-
Farmasötik Mikrobiyoloji Anabilim Dalı	Yüksek Lisans	-
<b>TIP FAKÜLTESİ</b>		
Farmakoloji (Tıp) Anabilim Dalı	Yüksek Lisans	Doktora
Mikrobiyoloji Anabilim Dalı	Yüksek Lisans	Doktora
İmmünoloji Anabilim Dalı	Yüksek Lisans	Doktora
Halk Sağlığı Anabilim Dalı	Yüksek Lisans	Doktora
Biyokimya (Tıp) Anabilim Dalı	Yüksek Lisans	Doktora
Fizyoloji Anabilim Dalı	Yüksek Lisans	Doktora
Histoloji-Embriyoloji Anabilim Dalı	Yüksek Lisans	Doktora
Anatomi Anabilim Dalı	Yüksek Lisans	Doktora
Tıbbi Biyoloji ve Genetik Anabilim Dalı	Yüksek Lisans	Doktora
Biyofizik Anabilim Dalı	Yüksek Lisans	Doktora
Odyoloji Konuşma ve Ses Bozuklukları Programı	Yüksek Lisans	-
Sosyal Pediatri Programı	-	Doktora
Nörobilim Programı	-	Doktora
<b>SAĞLIK BİLİMLERİ FAKÜLTESİ</b>		
Hemşirelik Anabilim Dalı	Yüksek Lisans	Doktora
Hemşirelikte Yönetim Anabilim Dalı (Tezsiz)	Yüksek Lisans	-
Beslenme ve Diyetetik Anabilim Dalı	Yüksek Lisans	Doktora
Fizyoterapi ve Rehabilitasyon Anabilim Dalı	Yüksek Lisans	Doktora
<b>BEDEN EĞİTİMİ VE SPOR YÜKSEKOKULU</b>		
Beden Eğitimi ve Spor Anabilim Dalı	Yüksek Lisans	Doktora
Spor ve Sağlık Bilimleri Programı	Yüksek Lisans	-
Spor Yönetim Bilimleri Programı	Yüksek Lisans	-
Sporda Psiko-Sosyal Alanlar Programı	Yüksek Lisans	-

Antrenman ve Hareket Bilimleri Programı	Yüksek Lisans	-
---	---------------	---

<b>DİSİPLİNLER ARASI ANA BİLİM DALLARI</b>		
İş Sağlığı ve Güvenliği Anabilim Dalı	Yüksek Lisans	-
Kazaların Demografisi ve Epidemiyolojisi Anabilim Dalı	Yüksek Lisans	-
Acil Yardım ve Rehabilitasyon Anabilim Dalı	-	Doktora

#### **İ.C.6. Yönetim ve İç Kontrol Sistemi :**

İç Kontrol Sistemi Yönetim Kurulu tarafından oluşturulmaktadır.

**MÜDÜR**  
**Prof.Dr.Mustafa ASLAN**

**MÜDÜR YARDIMCISI**  
**Doç.Dr. Aysel BERKKAN**

**MÜDÜR YARDIMCISI**

**Üye**

**Prof. Dr. Candan ÖZOĞUL**

**Üye**

**Prof. Dr. Didem DELİORMAN ORHAN**

**Üye**

**Doç.Dr. Didem ATABEK**

## **İİ- AMAÇ ve HEDEFLER**

### **II. A- İDARENİN AMAÇ VE HEDEFLERİ**

- Sağlık Bilimleri Enstitüsü Lisansüstü Eğitim programlarında ortak derslerin oluşturulması
- Sağlık Bilimleri Enstitüsünün kendisine ait bir bütçesinin oluşturulması
- Yüksek Lisans ve Doktora tezlerinden yapılacak yayınların arttırılması ve uluslararası yayınların teşvik edilmesi
- Ulusal düzeyde tüm Sağlık Bilimleri Enstitüleri ile işbirliği içinde olmak -Mezuniyet sonrası öğrenci, Enstitü bağlarını geliştirmek
- Eğitim programlarının düzenli olarak güncellenmesini teşvik etmek ve AB standartlarına uygunluğun sağlanması
- Konferans, seminer ve paneller düzenleyerek akademik faaliyetlere katkıda bulunmak, Avrupa Birliği Eğitim ve Araştırma Programlarına katılım ve uyumun sağlanması, bilimsel çalışmaların uluslararası saygın dergilerde yayınlanması teşvik edilmektedir.

### **II.B. TEMEL POLİTİKALAR ve ÖNCELİKLER**

- Çağdaş ve modern eğitim programlarının oluşturulması,
- Enstitümüzün ulusal imajını kuvvetlendirmek amacıyla faaliyetler düzenlemek ve katılımı sağlamak,
- Akademik ve idari hizmetlerin değerlendirilmesi ve kalitesinin geliştirilmesi çalışmalarında sürekliliği sağlamak,
- Değerlendirme ölçütlerinin güncelleştirilmesi ve eğitim –öğretim anlayışının öğrenci merkezli hale getirilmesi.

### **II.C. DİĞER HUSUSLAR**

Enstitümüzce Stratejik Planın uygulanmasında tam başarının sağlanabilmesi için ihtiyaçlarımızın karşılanması.

**2011- 2016** Yılları arasında Enstitümüzün mevcut kaynak ve harcama durumuyla iş potansiyeli ve buna benzer diğer durumlarda göz önünde bulundurularak stratejik planlama yapılmıştır.

### iii- FAALİYETLERE İLİŞKİN BİLGİ VE DEĞERLENDİRMELER

#### iii.A. MALİ BİLGİLER:

Enstitümüz her yıl bütçe kanunu gereğince verilen ödenekler dışında mali kaynağa sahip değildir.

#### III.A.1.Bütçe Uygulama Sonuçları

	2015 Bütçe Başlangıç Ödeneği	2015 Gerçekleşme Toplamı	Gerçek Oranı
	TL	TL	%
<b>Bütçe Giderleri Toplamı</b>			
<b>01 - Personel Giderleri</b>	6.453.000	10.521.841	
<b>02 - Sosyal Güvenlik Kurumlarına Devlet Primi Giderleri</b>	538.000	903.663	
<b>03 - Mal Ve Hizmet Alım Giderleri</b>	22.000	15.973	
<b>05 - Cari Transferler</b>			
<b>06 - Sermaye Giderleri</b>			

### İİİ.B. PERFORMANS BİLGİLERİ:

#### İİİ.B.1. Faaliyet Bilgileri

##### İİİ.B.1.1. Yıllık Ders Yüğü Toplamları

Enstitümüzün 2016 yılındaki ders yüğü toplamı 11,000 saattir.

#### İİİ.B.2. Performans Sonuçları Tablosu

##### İİİ.B.2.1. Programlarına Kabul Edilen Öğrencilerin Niteliği

<u>Anabilim Dalı</u>	<u>Puan Türü</u>	<u>Puan Ortalaması</u>
Ağız, Diş, Çene Hastalıkları ve Cerrahisi Anabilim Dalı	EA	74,8
Diş Hastalıkları ve Tedavisi Anabilim Dalı	EA	71,5
Ağız Diş ve Çene Radyolojisi Anabilim Dalı	EA	80,1
Endodonti Anabilim Dalı	EA	76,5
Periodontoloji Anabilim Dalı	EA	69,9
Pedodonti Anabilim	EA	80,5
Ortodonti Anabilim	EA	68,32
Protetik Diş Tedavisi Anabilim	EA	71

<u>Anabilim Dalı</u>	<u>Puan Türü</u>	<u>Puan Ortalaması</u>
Farmakoloji (Ecz.) Anabilim Dalı	EA-SAY	67
Biyokimya (Ecz.) Anabilim Dalı	EA-SAY	69
Farmasötik Teknoloji Anabilim Dalı	SAY	69
Kozmetoloji Programı	SAY	67
Farmasötik Kimya Anabilim Dalı	EA	76,8
Farmasötik Toksikoloji Anabilim Dalı	EA	67,2
Besin Analizleri Bilim Dalı	EA	75
Analitik Kimya Anabilim Dalı	EA	64
Farmakognozi Anabilim Dalı	EA	73,35
Fitoterapi Programı	EA	72,7

<u>Anabilim Dalı</u>	<u>Puan Türü</u>	<u>Puan Ortalaması</u>
Farmakoloji (Tıp) Anabilim Dalı	SAY	67,6
Mikrobiyoloji Anabilim Dalı	SAY	68,5
Halk Sağlığı Anabilim Dalı	SAY	79,8
Biyokimya (Tıp) Anabilim Dalı	SAY	66,15
Fizyoloji Anabilim Dalı	SAY	74
Histoloji – Embriyoloji Anabilim Dalı	SAY	77,14
Tıbbi Biyoloji ve Genetik Anabilim Dalı	SAY	68
Biyofizik Anabilim Dalı	SAY	77,9
K.B.B. Odyoloji ve Konuşma Ses Bozuk.Prog.	EA	66

<u>Anabilim Dalı</u>	<u>Puan Türü</u>	<u>Puan Ortalaması</u>
Beden Eğitimi ve Spor Anabilim Dalı	EA-SAY-SÖZ	64,45

<u>Anabilim Dalı</u>	<u>Puan Türü</u>	<u>Puan Ortalaması</u>
İşçi Sağlığı ve İş Güvenliği Anabilim Dalı	EA-SAY	68,1
Kazaların Demog.ve Epidemiyolojisi Anabilim Dalı	EA-SAY	63,89

<u>Programı</u>	<u>Puan Türü</u>	<u>Puan Ortalaması</u>
Hemşirelik Anabilim Dalı	SAY	71,25
Hemşirelik Anabilim Dalı(TEZSİZ)	EA	67
Beslenme ve Diyetetik Anabilim Dalı	SAY	67,34
Fizyoterapi ve Rehabilitasyon Anabilim Dalı	SAY	72,34

**GENEL ORTALAMA** EA:74 SAY:72.5

## 2016 YILINDA BİTİRİLEN TEZ SAYILARI

<u>Anabilim Dalı</u>	<u>Yüksek Lisans</u>	<u>Doktora</u>	<u>Toplam</u>
Ağız Diş Çene Cerrahisi Anabilim Dalı	-	3	3
Diş Hastalıkları ve Tedavisi Anabilim Dalı	-	1	1
Periodontoloji Anabilim Dalı	-	2	2
Pedodonti Anabilim Dalı	-	4	4
Ortodonti Anabilim Dalı	-	7	7
Protetik Diş Tedavisi Anabilim Dalı	-	9	9
Endodonti Anabilim Dalı	-	2	2
Oral Patoloji Anabilim Dalı	-	2	2
<b>TOPLAM</b>	-	<b>30</b>	<b>30</b>

<u>Anabilim Dalı</u>	<u>Yüksek Lisans</u>	<u>Doktora</u>	<u>Toplam</u>
Farmakoloji (Ecz.) Anabilim Dalı		3	3
Biyokimya (Ecz.) Anabilim Dalı		1	1
Farmasötik Teknoloji Anabilim Dalı		1	1
Farmasötik Kimya Anabilim Dalı		3	3
Farmasötik Toksikoloji Anabilim Dalı	3	2	5
Analitik Kimya Anabilim Dalı	1	2	3
Farmakognozi Anabilim Dalı	-	2	2
Fitoterapi Programı	2	-	2
Endüstriyel Eczacılık Programı	2	-	2
Farmasötik Mikrobiyoloji Anabilim Dalı	1	-	1
Kozmetoloji Programı	1		1
<b>TOPLAM</b>	<b>10</b>	<b>14</b>	<b>24</b>

<u>Anabilim Dalı</u>	<u>Yüksek Lisans</u>	<u>Doktora</u>	<u>Toplam</u>
Mikrobiyoloji Anabilim Dalı	2	2	4
Halk Sağlığı Anabilim Dalı	2	-	2
Biyokimya (Tıp) Anabilim Dalı	1	4	5
Fizyoloji Anabilim Dalı	1		1
Histoloji – Embriyoloji Anabilim Dalı		1	1
K.B.B. Odyoloji ve Konuşma Ses Bozuk. Prog.	2	-	2
Tıbbi Biyoloji ve Genetik Anabilim Dalı	4	1	5
Çocuk Sağlığı ve Hastalıkları Programı		1	1
Biyofizik Anabilim Dalı		1	1
<b>TOPLAM</b>	<b>12</b>	<b>10</b>	<b>22</b>

<u>Anabilim Dalı</u>	<u>Yüksek Lisans</u>	<u>Doktora</u>	<u>Toplam</u>
Beden Eğitimi ve Spor Anabilim Dalı	-	13	13
Antrenman ve Hareket Bilimleri	7		7
Spor Yönetim Bilimleri	4		4
Sporda Psiko ve Sosyal Alanlar	3		3
Spor ve Sağlık Bilimleri Programı	3		3
<b>TOPLAM</b>	<b>17</b>	<b>13</b>	<b>30</b>

<u>Anabilim Dalı</u>	<u>Yüksek Lisans</u>	<u>Doktora</u>	<u>Toplam</u>
Hemşirelik Anabilim Dalı	7	7	14



Beslenme ve Diyetetik Anabilim Dalı	13	2	15
Fizyoterapi ve Rehabilitasyon Anabilim Dalı	16	1	17
<b>TOPLAM</b>	<b>36</b>	<b>10</b>	<b>46</b>
<b><u>Anabilim Dalı</u></b>	<b><u>Yüksek Lisans</u></b>	<b><u>Doktora</u></b>	<b><u>Toplam</u></b>
İşçi Sağlığı ve İş Güvenliği Anabilim Dalı	2		2
<b>TOPLAM</b>			
<b>GENEL TOPLAM</b>	<b>77</b>	<b>77</b>	<b>154</b>

### **İİİ.B.2.2. Performans Sonularının Deęerlendirilmesi**

Enstitüme kayıt olan, mezun ve iliřięi kesilen öęrenci sayısı dikkate alındıęında performans deęerleri yüksektir.

## **İV- KURUMSAL KABİLİYET ve KAPASİTENİN DEęERLENDİRİLMESİ**

### **IV. A. ÜSTÜNLÜKLER**

- Personel ile iyi iletiřim kurulması, personelin ilgili ve olumlu olması
- Özverili ekibin olması
- Programların tercih edilir olması

### **IV. B. ZAYIFLIKLAR**

- Fiziki mekân yetersizlięi
- İdari personel ödeneęinin kısıtlı olması -
- İdari personel sayısının yetersizlięi

#### **IV. C. DEĞERLENDİRME**

Stratejik Yönetim anlayışının benimsenmesi, eğitim ve öğretimin daha verimli hale getirilmesine olanak sağlamıştır. Hazırlanan bu raporda, enstitümüzün yetki, görev ve sorumlulukları ile birlikte teknolojik kaynaklarımızı kullanarak sunduğumuz hizmetler özetlenmiştir.

İdari personel sayısının yetersizliği nedeniyle hizmetlerimizde aksama veya gecikme söz konusudur. Enstitümüzün kullandığı idari büroların küçük olması nedeni ile mezun, ilişigi kesilen ve devam eden öğrenci dosyalarının saklanması sorunlar yaşanmaktadır.

Sonuç olarak bu faaliyet raporu enstitümüzün 2016 yılına ait eğitim-öğretimin enstitümüz açısından durum analizi niteliği taşımakta, zayıf yönlerinin giderilmesi durumunda Enstitümüzün hizmet kalitesinde artış olacaktır.

## **İÇ KONTROL GÜVENCE BEYANI**

Harcama yetkilisi olarak yetkim dâhilinde;

Bu raporda yer alan bilgilerin güvenilir, tam ve doğru olduğunu beyan ederim.

Bu raporda açıklanan faaliyetler için idare bütçesinden harcama birimimize tahsis edilmiş kaynakların etkili, ekonomik ve verimli bir şekilde kullanıldığını, görev ve yetki alanım çerçevesinde iç kontrol sisteminin idari ve mali kararlar ile bunlara ilişkin işlemlerin yasallık ve düzenliliği hususunda yeterli güvenceyi sağladığını ve harcama birimimizde süreç kontrolünün etkin olarak uygulandığını bildiririm.

Bu güvence, harcama yetkilisi olarak sahip olduğum bilgi ve değerlendirmeler, iç kontroller, iç denetçi raporları ile Sayıştay raporları gibi bilgim dâhilindeki hususlara dayanmaktadır.

Burada raporlanmayan, idarenin menfaatlerine zarar veren herhangi bir husus hakkında bilgim olmadığını beyan ederim.

**Gazi Üniversitesi  
Sağlık Bilimleri Enstitüsü Müdürlüğü**

**Prof. Dr. Mustafa ASLAN  
ENSTİTÜ MÜDÜRÜ**