

GAZİ ÜNİVERSİTESİ
TASARIM UYGULAMA ve ARAŞTIRMA MERKEZİ MÜDÜRLÜĞÜ
2019 YILI FAALİYET RAPORU

İÇİNDEKİLER

ÜST YÖNETİCİ SUNUŞU.....	
I- GENEL BİLGİLER.....	
A- Misyon ve Vizyon.....	
B- Yetki, Görev ve Sorumluluklar.....	
C- İdareye İlişkin Bilgiler.....	
1- Fiziksel Yapı.....	
2- Örgüt Yapısı.....	
3- Bilgi ve Teknolojik Kaynaklar	
4- İnsan Kaynakları	
5- Sunulan Hizmetler	
6- Yönetim ve İç Kontrol Sistemi	
D- Diğer Hususlar	
II- AMAÇ ve HEDEFLER	
A- İdarenin Amaç ve Hedefleri	
B- Temel Politikalar ve Öncelikler	
C- Diğer Hususlar	
III- FAALİYETLERE İLİŞKİN BİLGİ VE DEĞERLENDİRMELER	
A- Mali Bilgiler	
1- Bütçe Uygulama Sonuçları	
2- Temel Mali Tablolara İlişkin Açıklamalar	
3- Mali Denetim Sonuçları	
4- Diğer Hususlar	
B- Performans Bilgileri	
1- Faaliyet ve Proje Bilgileri	
2- Performans Sonuçları Tablosu	
3- Performans Sonuçlarının Değerlendirilmesi	
4- Performans Bilgi Sisteminin Değerlendirilmesi	
5- Diğer Hususlar	
IV- KURUMSAL KABİLİYET ve KAPASİTENİN DEĞERLENDİRİLMESİ	
A- Üstünlükler	
B- Zayıflıklar	
C- Değerlendirme	
V- ÖNERİ VE TEDBİRLER	

BİRİM / ÜST YÖNETİCİ SUNUŞU

Merkezimiz daha evvel Gazi Üniversitesi Sanat ve Tasarım Araştırma ve Uygulama Merkezi (SANTUM) adı ile kurulmuş (RG: 23.08.2009/27328), faaliyetlerini tasarım alanında yoğunlaştırmış ve bunun neticesinde 24.08.2015 tarih ve 29455 sayılı Resmi Gazete 'de yayınlanan yönetmeliği ile GAZİ ÜNİVERSİTESİ TASARIM UYGULAMA VE ARAŞTIRMA MERKEZİ adını almıştır. Merkezimiz geçmişten bu güne kadar farklı faaliyetler yürütmüştür. Bu faaliyetlerden bir bölümü protokoller bir bölümü ise doğrudan döner sermaye üzerinden yürütülmüştür. Merkezimizin hedefi Altyapısını sürekli güncelleyerek, tasarım araştırmalarında ve doğrudan tasarım hizmetlerinde etkin rol oynayan öncü, örnek alınan saygın bir araştırma merkezi olmaktır. Merkezin ana stratejisi, paydaş olarak kabul ettiği tüm kurum ve kuruluşlar ile işbirliği yapmak, tasarım konusunda ihtiyaç duyulan tüm veri alanlarına erişim hakkı elde etmek, öz kaynaklarını üreterek araştırmalar yapmak, yayınlamak tasarımla ilgili her alanda ulusal stratejilerde belirleyici tek merkez olmaktır.

Alanında öncü konuma olan merkezimize ait 2018 yılı Birim Faaliyet Raporu, 5018 sayılı Kamu Mali Yönetimi ve Kontrol Kanununun 41. maddesi ve bu kapsamda yayımlanan Kamu İdarelerince hazırlanacak Faaliyet Raporları hakkında Yönetmelik hükümleri gereğince hazırlanmıştır.

Bilgilerinize arz ederim.

Prof.Dr. Serkan GÜNEŞ

Merkez Müdürü



I- GENEL BİLGİLER

A. Misyon ve Vizyon

Misyon

Merkezin misyonu, paydaş olarak kabul ettiği tüm kurum ve kuruluşlar ile işbirliği yapmak, tasarım konusunda ihtiyaç duyulan tüm veri alanlarına erişim hakkı elde etmek, öz kaynaklarını üreterek araştırmalar yapmak, yayınlamak tasarımla ilgili her alanda ulusal stratejilerde belirleyici tek merkez olmaktır.

Vizyon

Merkezimizin vizyonu, altyapısını sürekli güncelleyerek, tasarım araştırmalarında ve doğrudan tasarım hizmetlerinde etkin rol oynayan öncü, örnek alınan saygın bir araştırma merkezi olmaktır.

B. Yetki, Görev ve Sorumluluklar

Merkez yönetmeliğin 5. maddesinde belirtilen amaç ve ilkelere ulaşabilmek için aşağıdaki faaliyetlerde bulunur.

a) Endüstriye doğrudan ürün tasarımı, ürün kimliği, kurumsal kimlik oluşturma ve tasarım hizmetleri sunmak,

b) Ürün tasarımı süreçleri konusunda danışmanlık hizmeti vermek, süreç iyileştirmeye yönelik uygulamaları araştırmak ve geliştirmek, imkanlar dahilinde her türlü fiziki üretimde bulunmak, ürün analizi simülasyonu yapmak,

c) Ürün tasarımı, tasarım düşüncesi, tasarım süreci ve yönetimi, üç boyutlu çizim gibi konularda talep dâhilinde endüstriye ve ilgili sektör paydaşlarına eğitim vermek,

ç) Endüstride ve ilgili sektörlerde ürün tasarımı bilinci oluşturulması ve geliştirilmesine yönelik araştırma yapmak, araştırma sonuçlarını düzenli olarak Türk endüstrisine ve ilgili paydaşlara sunmak,

d) Lisans, özellikle yüksek lisans eğitimine katkı sağlamak ve endüstri ile müşterek çalışmalar dâhilinde araştırmacı öğretim elemanı yetiştirmek,

e) Üniversitenin çeşitli birimlerine endüstriyel tasarım ve kurumsal kimlik tasarımı hizmeti sunmak,

f) Medya ve yayın dünyası ile ortak projeler yürütmek,

g) Rektörlüğün ve Yönetim Kurulunun kararlaştıracığı diğer faaliyetlerde bulunmaktır.

Merkez yönetmeliğin 9. maddesinde müdürün görevleri şunlardır:

- a) Merkez faaliyetlerinin düzenli bir şekilde yürütülmesi ve denetimiyle ilgili önlemleri almak,
- b) Merkezi temsil ve Yönetim Kuruluna başkanlık etmek,
- c) Üniversite öğretim elemanları arasından değişik bilim alanlarında Yönetim Kurulunda görev yapabilecek öğretim üyelerini tespit etmek ve görevlendirilmeleri için Rektöre öneride bulunmak,
- ç) Merkezin idari işlerini yürütmek,
- d) Yönetim Kurulunun toplantı gündemini tespit etmek ve Yönetim Kurulunu toplantıya çağırarak,
- e) Yönetim Kurulu tarafından karar verilen konularda gerekli protokol ve anlaşmaları yapmak,
- f) Merkez bünyesinde oluşturulan çalışma gruplarının faaliyetlerini düzenlemek, yürütmek, koordine etmek, denetlemek; Yönetim Kurulu tarafından karara bağlanan çalışma raporunu Rektöre sunmak ve sonuçlandırmak,
- g) Yönetim Kurulu kararlarını bu Yönetmelik çerçevesinde uygulamak,
- ğ) Merkezin yıllık çalışma raporunu Rektörlüğe sunmaktır.

C. İdareye İlişkin Bilgiler

1- Fiziksel Yapı

1.1- Eğitim Alanları Derslikler*

Eğitim Alanı	Kapasitesi 0-50	Kapasitesi 51-75	Kapasitesi 76-100	Kapasitesi 101-150	Kapasitesi 151-250	Kapasitesi 251-Üzeri
Anfi						
Sınıf						
Bilgisayar Lab.	1					
Diğer Lab.	1					
Toplam	2					

* Sayı olarak belirtilecektir.

Anfi Kapasitesi: Kişi

Anfi Alanı: m2
Sınıf Kapasitesi: Kişi
Sınıf Alanı: m2
Bilgisayar Lab. Kapasitesi: 5 Kişi
Bilgisayar Lab. Alanı: 25 m2
Diğ. Lab. Kapasitesi: 5 Kişi
Diğ. Lab. Alanı: 29 m2

1.2- Sosyal Alanlar

1.2.7.Toplantı – Konferans Salonları*

	Kapasitesi 0–50	Kapasitesi 51–75	Kapasitesi 76–100	Kapasitesi 101–150	Kapasitesi 151–250	Kapasitesi 251–Üzeri
Toplantı Salonu	1					
Konferans Salonu						
Toplam	1					

*Adet olarak belirtilecektir.

Toplantı Salonu Kapasitesi: 10 Kişi
Toplantı Salonu Alanı: 21 m2
Konferans Salonu Kapasitesi:Kişi
Konferans Salonu Alanı: m2

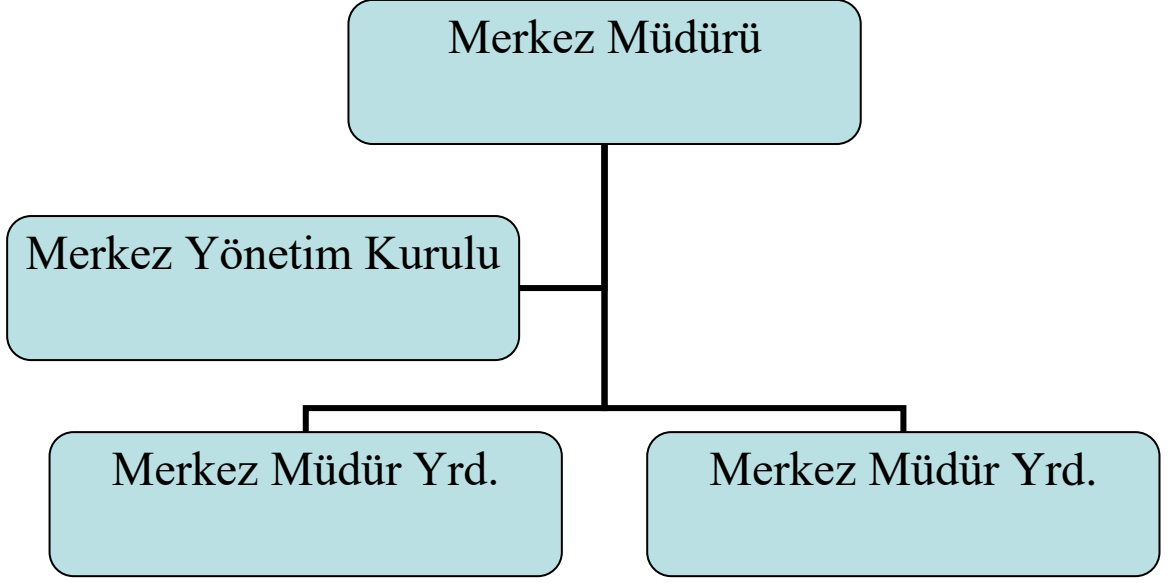
1.3- Hizmet Alanları

1.3.1. Akademik Personel Hizmet Alanları

	Sayısı (Adet)	Alanı (m2)	Kullanan Sayısı (Kişi)
Çalışma Odası	2	54	5
Toplam			

2- Örgüt Yapısı

Merkezin yönetim kadrosu, merkez müdürü, müdür yardımcısı ve yönetim kurulundan oluşmaktadır.



3- Bilgi ve Teknolojik Kaynaklar

3.1- Yazılımlar

3.2- Bilgisayarlar

Masa üstü bilgisayar Sayısı: 7 Adet
Taşınabilir bilgisayar Sayısı: 2 Adet

3.4- Diğer Bilgi ve Teknolojik Kaynaklar

Cinsi	İdari Amaçlı (Adet)	Eğitim Amaçlı (Adet)	Araştırma Amaçlı (Adet)
Projeksiyon			
Yazıcı	1		
3D Yazıcı			3
Faks			
Episkop			
Barkot Okuyucu			
Baskı makinesi			
Fotokopi makinesi			
Tepegöz			
Fotoğraf makinesi			1
Kameralar			
Televizyonlar			1
Tarayıcılar			1
3D Tarayıcı			1
Çizim Tableti			2
DVD ler			

4- İnsan Kaynakları

(Biriminin faaliyet dönemi sonunda mevcut insan kaynakları, istihdam şekli, hizmet sınıfları, kadro unvanları, bilgilerine yer verilir.)

4.1- Akademik Personel

Akademik Personel					
	Kadroların Doluluk Oranına Göre			Kadroların İstihdam Şekline Göre	
	Dolu	Boş	Toplam	Tam Zamanlı	Yarı Zamanlı
Profesör	1				
Doçent					
Yrd. Doçent					
Öğretim Görevlisi					
Okutman					
Çevirici					
Eğitim- Öğretim Planlamacısı					
Araştırma Görevlisi					
Uzman					

4.2- Yabancı Uyruklu Akademik Personel

Yabancı Uyruklu Öğretim Elemanları		
Unvan	Geldiği Ülke	Çalıştığı Bölüm
Profesör		
Doçent		
Yrd. Doçent		
Öğretim Görevlisi		
Okutman		
Çevirici		
Eğitim-Öğretim Planlamacısı		
Araştırma Görevlisi		
Uzman		
Toplam		

4.3- Diğer Üniv. Görevlendirilen Akademik Personel

Diğer Üniversitelerde Görevlendirilen Akademik Personel		
Unvan	Bağlı Olduğu Bölüm	Görevlendirildiği Üniversite
Profesör		
Doçent		
Yrd. Doçent		
Öğretim Görevlisi		
Okutman		
Çevirici		
Eğitim Öğretim Planlamacısı		
Araştırma Görevlisi		
Uzman		
Toplam		

4.4- Başka Ün. Kurumda Görevlendirilen Akademik Personel

Başka Üniversitelerden Üniversitemizde Görevlendirilen Akademik Personel		
Unvan	Çalıştığı Bölüm	Geldiği Üniversite
Profesör		
Doçent		
Yrd. Doçent		
Öğretim Görevlisi		
Okutman		
Çevirici		
Eğitim Öğretim Planlamacısı		
Araştırma Görevlisi		
Uzman		
Toplam		

4.5- Sözleşmeli Akademik Personel

Sözleşmeli Akademik Personel Sayısı	
Profesör	
Doçent	
Yrd. Doçent	
Öğretim Görevlisi	
Uzman	
Okutman	
Sanatçı Öğrt. Elm.	
Sahne Uygulamacısı	
Toplam	

4.6- Akademik Personelin Yaş İtibariyle Dağılımı

Akademik Personelin Yaş İtibariyle Dağılımı						
	21-25 Yaş	26-30 Yaş	31-35 Yaş	36-40 Yaş	41-50 Yaş	51- Üzeri
Kişi Sayısı					1	
Yüzde					%100	

4.7- İdari Personel

İdari Personel (Kadroların Doluluk Oranına Göre)			
	Dolu	Boş	Toplam
Genel İdari Hizmetler			
Sağlık Hizmetleri Sınıfı			
Teknik Hizmetleri Sınıfı			
Eğitim ve Öğretim Hizmetleri sınıfı			
Avukatlık Hizmetleri Sınıfı.			
Din Hizmetleri Sınıfı			
Yardımcı Hizmetli			
Toplam			

4.8- İdari Personelin Eğitim Durumu

İdari Personelin Eğitim Durumu					
	İlköğretim	Lise	Ön Lisans	Lisans	Y.L. ve Dokt.
Kişi Sayısı					
Yüzde					

4.9- İdari Personelin Hizmet Süreleri

İdari Personelin Hizmet Süresi						
	1 – 3 Yıl	4 – 6 Yıl	7 – 10 Yıl	11 – 15 Yıl	16 – 20 Yıl	21 - Üzeri
Kişi Sayısı						
Yüzde						

4.10- İdari Personelin Yaş İtibariyle Dağılımı

İdari Personelin Yaş İtibariyle Dağılımı						
	21-25 Yaş	26-30 Yaş	31-35 Yaş	36-40 Yaş	41-50 Yaş	51- Üzeri
Kişi Sayısı						
Yüzde						

4.11- İşçiler

İşçiler (Çalıştıkları Pozisyonlara Göre)			
	Dolu	Boş	Toplam
Sürekli İşçiler			
Vizeli Geçici İşçiler (adam/ay)			
Vizesiz işçiler (3 Aylık)			
Toplam			

4.12- Sürekli İşçilerin Hizmet Süreleri

Sürekli İşçilerin Hizmet Süresi						
	1 – 3 Yıl	4 – 6 Yıl	7 – 10 Yıl	11 – 15 Yıl	16 – 20 Yıl	21 - Üzeri
Kişi Sayısı						
Yüzde						

4.13- Sürekli İşçilerin Yaş İtibariyle Dağılımı

Sürekli İşçilerin Yaş İtibariyle Dağılımı						
	21-25 Yaş	26-30 Yaş	31-35 Yaş	36-40 Yaş	41-50 Yaş	51- Üzeri
Kişi Sayısı						
Yüzde						

5.1.4- Öğrenci Kontenjanları (2019-2020)

Öğrenci Kontenjanları ve Doluluk Oranı				
Birimin Adı	YGS Kontenjanı	YGS Sonucu Yerleşen	Boş Kalan	Doluluk Oranı
Fakülteler				
Enstitüler				
Yüksekokullar				
Meslek Yüksekokulları				
Toplam				

5.1.5- Yüksek Lisans ve Doktora Programları

Enstitülerdeki Öğrencilerin Yüksek Lisans (Tezli/ Tezsiz) ve Doktora Programlarına Dağılımı					
Birimin Adı	Programı	Yüksek Lisans Yapan Sayısı		Doktora Yapan Sayısı	Toplam
		Tezli	Tezsiz		
Toplam					

5.1.6- Yüksek Lisans ve Doktora Programları Mezun Öğrenci Sayısı

Enstitülerdeki Öğrencilerin Yüksek Lisans (Tezli/ Tezsiz) ve Doktora Programlarına Dağılımı					
Birimin Adı	Programı	Yüksek Lisans Yapan Sayısı		Doktora Yapan Sayısı	Toplam
		Tezli	Tezsiz		
Toplam					

5.1.7- Yabancı Uyruklu Öğrenciler

Yabancı Uyruklu Öğrencilerin Sayısı ve Bölümleri			
	Bölümü		
	Kadın	Erkek	Toplam
Fakülteler			
Yüksekokullar			
Enstitüler			
Meslek Yüksekokulları			
Toplam			

5.2- Sağlık Hizmetleri

	YATAK SAYISI	HASTA SAYISI	TETKİK SAYISI
ACİL SERVİS HİZMETLERİ			
YOĞUN BAKIM			
KLİNİK			
AMELİYAT SAYISI			
POLİKLİNİK HASTASI SAYISI			
LABORATUAR HİZMETLERİ			
RADYOLOJİ ÜNİTESİ HİZMETLERİ			
NÜKLEER TIP BÖLÜMÜNDE VERİLEN HİZMETLER			
MEDİKO SOSYAL POLİKLİNİK HASTA SAYISI			

5.3-İdari Hizmetler

5.4-Diğer Hizmetler

Merkezimizde Yönetmeliğinin md.5 /9 uyarınca Gazi Üniversitesi Rektörlüğü'nün talep ettiği farklı konuları kapsayan tasarım hizmetleri sunulmuştur.

6- Yönetim ve İç Kontrol Sistemi

Merkezimize ait özel bir bütçemiz yoktur. Merkezimiz danışmanlık ve doğrudan tasarım hizmet ücretleri Rektörlük Döner Sermayesi üzerinden açılan bir hesaba yatırılmaktadır. Birim olarak harcama yetkimiz bulunmamakta ve ihtiyaçlarımız Rektörlüğe yazılarak karşılanmaktadır.

D- Diğer Hususlar

II- AMAÇ ve HEDEFLER

A. İdarenin Amaç ve Hedefleri

Stratejik Amaçlar	Stratejik Hedefler
Stratejik Amaç-1 (Fiziki ve Teknolojik Altyapı)	Hedef-1 Merkezin fiziki alanın iyileştirilmesi
	Hedef-2 Sanal/Arttırılmış Gerçeklik Labı kurulması
	Hedef-3 Talaşlı İmalat Birimi kurulması
Stratejik Amaç-2 (Akademik Hedefler)	Hedef-1 Tasarım Merkezleri Ağı
	Hedef-2 Gazi Üniversitesi Tasarım Dergisi
	Hedef-3 Ulusal Kongre
Stratejik Amaç-3 (İnsan Kaynakları)	Hedef-1 Uzman / Yarı zamanlı Personel Almak
Stratejik Amaç-4 (Finansman)	Hedef-1 Döner Sermaye Gelirlerini Arttırmak
	Hedef-2 Rutin Hizmet Gelirlerini Arttırmak

B. Temel Politikalar ve Öncelikler

Esas alınacak politika belgeleri kamu idaresinin faaliyet alanı ve içinde bulunduğu sektöre göre değişmektedir. Ancak örnek olması açısından aşağıdaki politika belgeleri sayılabilir.

—Yükseköğretim Kurulu Başkanlığı Tarafından Hazırlanan “Türkiye’nin Yükseköğretim Stratejisi”

—Kalkınma Planları ve Yılı Programı,

—Orta Vadeli Program,

—Orta Vadeli Mali Plan,

—Bilgi Toplumu Stratejisi ve Eki Eylem Planı,

C. Diğer Hususlar

(Bu başlık altında, yukarıdaki başlıklarda yer almayan ancak birimin açıklanmasını gerekli gördüğü diğer konular özet olarak belirtilir.)

III- FAALİYETLERE İLİŞKİN BİLGİ VE DEĞERLENDİRMELER

(Kamu İdarelerince Hazırlanacak Faaliyet Raporları Hakkında Yönetmeliğin 18 inci maddesi “.....

c) Faaliyetlere ilişkin bilgi ve değerlendirmeler: Bu bölümde, mali bilgiler ile performans bilgilerine detaylı olarak yer verilir.)

A- Mali Bilgiler

(Kamu İdarelerince Hazırlanacak Faaliyet Raporları Hakkında Yönetmeliğin 18/c maddesi gereğince Mali bilgiler başlığı altında,

— Kullanılan kaynaklara,
— Bütçe hedef ve gerçekleştirmeleri ile meydana gelen sapmaların nedenlerine,
— Varlık ve yükümlülükler ile yardım yapılan birlik, kurum ve kuruluşların faaliyetlerine ilişkin bilgilere,

— Temel mali tablolara ve bu tablolara ilişkin açıklamalara yer verilir.

Ayrıca, iç ve dış mali denetim sonuçları hakkındaki özet bilgiler de bu başlık altında yer alır.

1- Bütçe Uygulama Sonuçları

1.1-Bütçe Giderleri

	2019 BÜTÇE BAŞLANGIÇ ÖDENEĞİ	2019 GERÇEKLEŞME TOPLAMI	GERÇEK. ORANI
	TL	TL	%
BÜTÇE GİDERLERİ TOPLAMI			
01 - PERSONEL GİDERLERİ			
02 - SOSYAL GÜVENLİK KURUMLARINA DEVLET PRİMİ GİDERLERİ			
03 - MAL VE HİZMET ALIM GİDERLERİ			
05 - CARİ TRANSFERLER			
06 - SERMAYE GİDERLERİ			

— Bütçe hedef ve gerçekleştirmeleri ile meydana gelen sapmaların nedenleri;

1.2-Bütçe Gelirleri

	2019 BÜTÇE TAHMİNİ	2019 GERÇEKLEŞM E TOPLAMI	GERÇEK. ORANI
	TL	TL	%
BÜTÇE GELİRLERİ TOPLAMI			
02 – VERGİ DIŞI GELİRLER			
03 – SERMAYE GELİRLERİ			
04 – ALINAN BAĞIŞ VE YARDIMLAR			

— Bütçe hedef ve gerçekleştirmeleri ile meydana gelen sapmaların nedenleri;

2- Temel Mali Tablolara İlişkin Açıklamalar

(Birim bilanço, faaliyet sonuçları tablosu, bütçe uygulama sonuçları tablosu, nakit akım tablosu ve gerekli görülen diğer tablolara bu başlık altında yer verir ve tabloların önemli kalemlerine ilişkin değişimler ile bunlara ilişkin analiz, açıklama ve yorumlara yer verilir.)

3- Mali Denetim Sonuçları

(Birim iç ve dış mali denetim raporlarında yapılan tespit ve değerlendirmeler ile bunlara karşı alınan veya alınacak önlemler ve yapılacak işlemlere bu başlık altında yer verilir.)

4- Diğer Hususlar

(Bu başlık altında, yukarıdaki başlıklarda yer almayan ancak birimin mali durumu hakkında gerekli görülen diğer konulara yer verilir.)

B- Performans Bilgileri

1- Faaliyet ve Proje Bilgileri

1.1. Faaliyet Bilgileri

1.1.1. Düzenlenen Bilimsel Toplantılar, Etkinlikler

BÖLÜM ADI	Sempozyum		Kongre		Konferans		Panel		Seminer		Diğer* Etkinlikler		Genel Toplam
	A	B	A	B	A	B	A	B	A	B	A	B	
Gazi Tasarım Merkezi											1		1

A: Ulusal, B: Uluslararası

* Diğer Etkinlikler aşağıda belirtilecektir.

Diğer Etkinlikler	SAYISI
Açık Oturum	
Söyleşi	
Tiyatro	
Konser	
Sergi	
Çalıştay	1
Teknik Gezi	
Eğitim Semineri	

1.1.2. Düzenlenen Bilimsel Toplantılara ve Etkinliklere Katılan Personel Sayısı

BÖLÜM ADI	Sempozyum		Kongre		Konferans		Panel		Seminer	
	A	B	A	B	A	B	A	B	A	B

A: Ulusal, B: Uluslararası

1.1.3. Bilimsel Yayın Sayıları

BÖLÜM ADI	Makale*		Bildiri*		Kitap
	A	B	A	B	
Gazi Tasarım ve Uygulama Merkezi		2			

A: Ulusal, B: Uluslararası

* İndekslere Giren Hakemli Dergilerde

1.1.4. Üniversiteler Arasında Yapılan İkili Anlaşmalar

ÜNİVERSİTE ADI	ANLAŞMANIN İÇERİĞİ

1.2. Proje Bilgileri

Bilimsel Araştırma Proje Sayısı						
PROJELER	2019					
	Önceki Yılda Devreden Proje	Yıl İçinde Eklenen Proje	Toplam	Yıl İçinde Tamamlanan Proje	Toplam Ödenek TL	Toplam Harcama TL
KALKINMA BAKANLIĞI						
TÜBİTAK						
A.B.						
BİLİMSEL ARAŞTIRMA PROJELERİ						
DİĞER						
TOPLAM						

2- Performans Sonuçları Tablosu

S.NO	PERFORMANS GÖSTERGESİ	ÖLÇÜ BİRİMİ	2019 GERÇEKLEŞME
1	Öğrenciler İçin Düzenlenen Sosyal, Kültürel ve Sanatsal vb. Etkinlik Sayısı	Sayı	2
2	Üniversitemizde Kısmi Zamanlı İstihdam Edilen Öğrencilerin Sayısı	Sayı	
3	Öğrencilere Verilen Ödül Sayısı	Sayı	
4	Öğrenci Başına Düşen Derslik Alanı	Metrekare	
5	Öğrenci Başına Düşen Sosyal Etkinlik Alanı	Metrekare	
6	Öğrenci Başına Düşen Laboratuvar Alanı	Metrekare	
7	Kablosuz İnternet Erişimi Sunan Akademik Birim Sayısı	Sayı	
8	Akıllı Sınıf Sayısının Toplam Sınıf Sayısına Oranı	Oran	
9	Öğrenci Başına Düşen Laboratuvar Sayısı	Sayı	1
10	Kütüphanenin Kullanıma Açık Olduğu Haftalık Saatin Bir Hafta Saatine Oranı	Oran	
11	Elektronik Veri Tabanı Sayısı	Sayı	
12	Öğrenci Başına Düşen Kitap Sayısı	Oran	

13	Kütüphane Koleksiyonundaki Basılı ve Elektronik Yayın Sayısı	Sayı	
14	Kadrolu Akademik Personel Başına SCI-EXPANDED, SSCI, A&HCI İndekslerinde Taranan Dergilerde Yayımlanmış Tam Metin Gazi Üniversitesi Adresli Makalelerde Değerlendirme Yılı dahil Son 5 Yılda Yapılan Atıf Sayısı	Sayı	18
15	Kadrolu Akademik Personel Tarafından İlgili Yılda Yayımlanan Tam Metin Yayın Sayısı (SCI-EXPANDED,SSCI ve A&HCI)/Kadrolu Akademik Personel Sayısı	Oran	2
16	Kadrolu Akademik Personel Tarafından İlgili Yılda Yayımlanan Tam Metin Yayın Sayısı (ULAKBİM)/Kadrolu Akademik Personel Sayısı	Oran	2
17	Öğretim Üyesi Başına Kazanılan Bilimsel ve Sanatsal Ödül Sayısı (Yayın Teşvik Ödülleri Dahil)	Sayı	
18	KOBİ, Sanayi Kuruluşları, Kamu Kurum ve Kuruluşları İle Ortak Yürütülen Proje Sayısı	Sayı	1
19	Paydaşlarla Yürütülen Ar-Ge Projeleri Sayısı (TEKMER, San-Tez, Teknopark, Nanoteknoloji)	Sayı	
20	Uluslararası Öğrenci Değişim Programı İle Gelen Öğrencilerin Giden Öğrencilere Oranı	Oran	
21	Ulusal Değişim Programlarıyla Gelen Öğrenci Sayısı	Sayı	
22	Öğretim Üyesi Değişim Programlarıyla Giden Öğretim Üyesi Sayısı	Sayı	
23	Yurtdışı Üniversiteler ile Ortak Yürütülen Programlara Katılan Öğrenci Sayısı	Sayı	
24	Telefon ve İnternet Üzerinden Alınan Randevu Sayısının Toplam Tedavi Olan Hasta Sayısına Oranı	Oran	
25	Randevularla İlgili Yapılan Şikayet Sayısı	Sayı	
26	Taburcu Olan Hastaların Memnuniyet Oranı	Oran	
27	Hizmet İçi Eğitimden Geçen Çağrı Merkezi Personeli Sayısının, Çağrı Merkezi Toplam Personel Sayısına Oranı	Oran	
28	Hasta Başına Düşen Fiziki Alan	Metrekare	
29	Engelli Bireylere Yönelik Oluşturulan Mekanların Alanı	Metrekare	

3- Performans Sonuçlarının Değerlendirilmesi

Birim 2019-2023 Stratejik Planında yer alan performans göstergeleri gerçekleştirmelerine ilişkin değerlendirmelere yer verilecektir.

4- Performans Bilgi Sisteminin Değerlendirilmesi

5- Diğer Hususlar

IV- KURUMSAL KABİLİYET ve KAPASİTENİN DEĞERLENDİRİLMESİ

Bu bölümde idarelerin, teşkilat yapısı, organizasyon yeteneği, teknolojik kapasite unsurları açısından içsel durum değerlendirmesi sonuçlarına ve yıl içinde tespit edilen üstün ve zayıf yönlere yer verilir.

Stratejik planı olan idareler, stratejik plan çalışmalarında kuruluş içi analiz çerçevesinde tespit ettikleri güçlü- zayıf yönleri hakkında faaliyet yılı içerisinde kaydedilen ilerlemelere ve alınan önlemlere yer verirler.

A- Üstünlükler

- * Alanında öncü örnek alınan bir merkez olması,
- * Güçlü bir alt yapıya sahip olması
- * Alanında uzman akademik kadrolara erişim imkanı
- * Ankara'da olması
- * Sosyal sorumluluk projelerinde öncü role sahip olması
- * Kamu kurumları ile uzun soluklu ve verimli ilişkilere sahip olması

B- Zayıflıklar

- * Tam zamanlı uzman, idari personel ve yarı zamanlı personel eksikliği
- * Genç akademisyenlerin ilgisizliği
- * Kurumsal ilişkilerin süre alması
- * Eskiye teknoloji ve sarf masrafları

C- Değerlendirme

Merkezimiz, sağladığı hizmetlerde;

- paydaşlarının kalite beklentilerini ve tasarım hayallerini derinden algılayan, hizmet memnuniyetini en üst düzeyde tutan,

- paydaş geri bildirimlerini etkin bir şekilde yöneten,

- kamu kaynaklarını etkin bir şekilde kullanan,

- sosyal ve etik sorumluluğu ve sürdürülebilirliği gözeten,

Sürekli iyileştirmeyi amaçlayan bir sistem oluşturmayı hedeflemiştir.

Merkezimiz geçmişten bu güne kadar farklı faaliyetler yürütmüştür. Bu faaliyetlerden bir bölümü protokoller bir bölümü ise doğrudan döner sermaye üzerinden yürütülmüştür. Kendi uzmanlık alanında sayın bir çözüm ortağı konumundadır.

V- ÖNERİ VE TEDBİRLER

Merkezi Orta ve Uzun Vadeli Hedefleri aşağıda sıralanmıştır:

Fiziki ve Teknik Altyapı:

Hedef 1: Merkezin fiziki alanın iyileştirilmesi

Amaç: Merkezin fiziki olarak bağımsız bir alana taşınması, görünür hale gelerek faaliyetlerinde sürdürülebilirlik sağlama bu bağlamda NATO Güvenlik Standartları ile Uyumlu ve “NATO Gizli” gizlilik dereceli tesis güvenliği, “Milli Gizli” gizlilik dereceli tesis güvenliği özelliklerine haiz 800 m2 ar-ge binası, 250m2 test, analiz tesisi oluşturmak amaçlanmaktadır.

Hedef 2: Sanal/Arttırılmış Gerçeklik Labı kurulması

Amaç: Sanal gerçeklik laboratuvarı ile Sanal mimari turlar, Mühendislik ve endüstriyel tasarımların değerlendirilmesi, Tehlikeli durum ve senaryolara karşı eğitim, Ergonomi testleri, Arkeolojik sitelerin tekrardan sanal olarak inşası, Tıbbi uygulama ve ameliyat simülasyonları ve birçok uygulamayı yapmak amaçlanmaktadır.

Hedef 3: Talaşlı İmalat Birimi

Amaç: Merkezin ihtiyaç duyduğu talaşlı imalatı yapacak (Foam, Al, MDF, HDF vd.) CNC ve NC kontrollü tezgahlar ile katmanlı imalatı sonrasında ihtiyaç duyulan ardıl işlemler (prototiplerinin isteğe bağlı renk ve görsel uygulamaları, astar, macun ve boya işlemi) genel tesviye ekipmanlarını içerir bir tesis kurulması amaçlanmaktadır.

Akademik Hedefler:

Hedef 4: Tasarım Merkezleri Ağı

Amaç: Ülkemizde bulunan tasarım merkezlerinin eş güdüm ve koordinasyonunu sağlamak amacıyla işbirliği platformunun oluşturulmasıdır.

Hedef 5: Gazi Üniversitesi Tasarım Dergisi

Amaç: 4 yıl içinde AHCI indeksi hedefi ile hakemli akademik dergi çıkarmaktır.

Hedef 5: Ulusal Kongre

Amaç: Ulusal Tasarım-Yönetim-Ekonomi Kongresi düzenlemektir.

İnsan Kaynakları:

Hedef 6: Uzman / Yarı zamanlı Personel

Amaç: Merkez bünyesinde 2 uzman ve 3 adet yarı zamanlı tasarımcı istihdam etmek amaçlanmaktadır.

Finansman:

Hedef 7: Döner Sermaye Gelirlerini Arttırmak

Amaç: merkezin AB IPA, Ulusal Ajans, FP7, DPT, TÜBİTAK, SANTEZ, Kalkınma Ajansları dışında kalan Doğrudan Gelir Getirici Araştırma ve Proje Gelirlerini arttırmak için (Döner Sermaye) iş birliği yapılabilecek potansiyel kamu kurum ve kuruluşları, belediyeler ve özel sektör kurum kuruluşlarını belirlemek, iş birliği talebi gelen kamu kurum ve kuruluşları, belediyeler ve özel sektör kurum kuruluşları ile görüşmeler yapmak ve raporlamak, iş birliği yapılabilecek potansiyel kamu kurum ve kuruluşları, belediyeler ve özel sektör kurum kuruluşlarına düzenli ziyaretler yapmak, olası iş birliği başlıklarını belirlemek ve doğrudan hizmet sunmak amaçlanmaktadır.

Hedef 8: Rutin Hizmet Gelirlerini Arttırmak

Amaç: Merkez altyapısının imkanları dahilinde rutin hizmet faaliyetlerini sınıflamak, tarife oluşturmak ve tanıtmak amaçlanmaktadır.

Bu hedeflerini geliştirmek amacı ile ilgili birimler ile iletişim halinde olup gerekli talepler bildirilmiştir.

İÇ KONTROL GÜVENCE BEYANI

Harcama Yetkilisi olarak yetkim dahilinde;

Bu raporda yer alan bilgilerin güvenilir, tam ve doğru olduğunu beyan ederim.

Bu raporda açıklanan faaliyetler için bütçe ile tahsis edilmiş kaynakların, planlanmış amaçlar doğrultusunda ve iyi mali yönetim ilkelerine uygun olarak kullanıldığını ve iç kontrol sisteminin işlemlerin yasallık ve düzenliliğine ilişkin yeterli güvenceyi sağladığımı bildiririm.

Bu güvence, üst yönetici olarak sahip olduğum bilgi ve değerlendirmeler, iç kontroller, iç denetçi raporları ile Sayıştay raporları gibi bilgim dahilindeki hususlara dayanmaktadır.

Burada raporlanmayan, idarenin menfaatlerine zarar veren herhangi bir husus hakkında bilgim olmadığını beyan ederim. (ANKARA –21./01/2020)



Prof. Dr. Serkan GÜNEŞ
Merkez Müdürü

EK- PERFORMANS PROGRAMI PERFORMANS GÖSTERGELERİ SONUÇ TABLOSU (GERÇEKLEŞME VERİLERİ SORUMLU BİRİMLER TARAFINDAN ÜNİVERSİTE GENELİ İÇİN DOLDURULACAKTIR.)

PROGRAM ADI	GÖSTERGE	ÖLÇÜ BİRİMİ	2019 YILI GERÇEKLEŞME	SORUMLU BİRİM
ARAŞTIRMA ALTYAPILARI				
Ülkemizin bilgi birikiminin artırılmasına ve teknolojik gelişimine katkıda bulunmak üzere yükseköğretim kurumlarında araştırma altyapılarının kurulması ve kapasitelerinin güçlendirilmesi	Araştırma altyapısı projesi tamamlanma oranı (Cumhurbaşkanlığı Strateji ve Bütçe Başkanlığı tarafından desteklenen projeler.)	Oran		Araştırma-Geliştirme Kurum Koordinatörlüğü

PROGRAM ADI	GÖSTERGE	ÖLÇÜ BİRİMİ	2019 YILI GERÇEKLEŞME	SORUMLU BİRİM
YÜKSEKÖĞRETİMDE BİLİMSEL ARAŞTIRMA VE GELİŞTİRME				
Yükseköğretim kurumlarında inovasyon amaçlı bilimsel çalışmaların artırılması	Ar-ge'ye harcanan toplam bütçe	TL		Araştırma-Geliştirme Kurum Koordinatörlüğü
	Ar-ge sonucu ortaya çıkan ürünlere ilişkin alınan patent sayısı	Sayı		Araştırma-Geliştirme Kurum Koordinatörlüğü
	Ar-ge sonucu ticarileştirilen ürün sayısı	Sayı		Araştırma-Geliştirme Kurum Koordinatörlüğü
	Araştırma merkezleri gelir miktarı	TL		Araştırma-Geliştirme Kurum Koordinatörlüğü Döner Sermaye İşletme Müdürlüğü
	Araştırma merkezlerinin sanayi ile yaptığı proje sayısı	Sayı		Araştırma-Geliştirme Kurum Koordinatörlüğü
	BAP kapsamında desteklenen araştırma projeleri sayısı	Sayı		Araştırma-Geliştirme Kurum Koordinatörlüğü Bilimsel Araştırma Projeleri
	Ar-ge proje sayısı	Sayı		Araştırma-Geliştirme Kurum Koordinatörlüğü
	Patent, faydalı model ve endüstriyel tasarım başvuru sayısı	Sayı		Araştırma-Geliştirme Kurum Koordinatörlüğü Teknoloji Transfer Merkezi
	Ulusal ve uluslararası kuruluşlar tarafından desteklenen ar-ge projesi sayısı	Sayı		Araştırma-Geliştirme Kurum Koordinatörlüğü
	Uluslararası endekslerde yer alan bilimsel yayın sayısı	Sayı	2	Akademik Birimler (Sadece kendi biriminiz için doldurunuz.)

PROGRAM ADI	GÖSTERGE	ÖLÇÜ BİRİMİ	2019 YILI GERÇEKLEŞME	SORUMLU BİRİM
YÜKSEKÖĞRETİM KURUMLARI SÜREKLİ EĞİTİM FAALİYETLERİ				
Toplumun tüm kesimlerine ihtiyaç duyduğu alanlarda eğitimler verilmesi, kamu kurum ve kuruluşları, özel sektör ve uluslararası kuruluşlarla işbirliğinin gelişmesine katkıda bulunulması	Dezavantajlı gruplara yönelik sosyal entegrasyon ve kapsayıcılığa ilişkin yapılan faaliyet sayısı	Sayı	1	Sağlık Kültür Spor Dairesi Başkanlığı Sürekli Eğitim Uygulama ve Araştırma Merkezi Sosyal İşler Kurum Koordinatörlüğü
	Eğitim programlarına başvuran kişi sayısı	Sayı		Sağlık Kültür Spor Dairesi Başkanlığı Sürekli Eğitim Uygulama ve Araştırma Merkezi Sosyal İşler Kurum Koordinatörlüğü
	Mezunlara yönelik gerçekleştirilen faaliyet sayısı	Sayı	1	Sağlık Kültür Spor Dairesi Başkanlığı Basın ve Halkla İlişkiler Müdürlüğü Kariyer Planlama Uygulama ve Araştırma Merkezi
	Sürekli Eğitim Merkezi (SEM) ve Dil Merkezi (DİLMER) tarafından mesleki eğitime yönelik verilen sertifika sayısı	Sayı		Sürekli Eğitim Uygulama ve Araştırma Merkezi Türkçe Öğrenim, Araştırma ve Uygulama Merkezi
	Tamamlanan sosyal sorumluluk projeleri sayısı	Sayı	1	Sağlık Kültür Spor Dairesi Başkanlığı Akademik Birimler (Sadece kendi biriminiz için doldurunuz.) Sosyal İşler Kurum Koordinatörlüğü
	Üniversitenin çevrecilik alanlarında aldığı ödül sayısı	Sayı		Genel Sekreterlik Basın ve Halkla İlişkiler Müdürlüğü Sosyal İşler Kurum Koordinatörlüğü

PROGRAM ADI	GÖSTERGE	ÖLÇÜ BİRİMİ	2019 YILI GERÇEKLEŞME	SORUMLU BİRİM
TEDAVİ EDİCİ SAĞLIK				
Tedavi edici sağlık hizmetinin erişilebilir ve etkili olarak sunulmasının sağlanması	Ameliyat sayısı	Sayı		Sağlık Araştırma ve Uygulama Merkezi (Hastane) Diş Hekimliği Fakültesi
	Üniversite hastaneleri nitelikli yatak sayısı	Sayı		Sağlık Araştırma ve Uygulama Merkezi (Hastane) Diş Hekimliği Fakültesi
	Üniversite hastaneleri yatak doluluk oranı	Oran		Sağlık Araştırma ve Uygulama Merkezi (Hastane) Diş Hekimliği Fakültesi
	Yatan hasta sayısı	Sayı		Sağlık Araştırma ve Uygulama Merkezi (Hastane) Diş Hekimliği Fakültesi
	Yatak sayısı	Sayı		Sağlık Araştırma ve Uygulama Merkezi (Hastane) Diş Hekimliği Fakültesi

PROGRAM ADI	GÖSTERGE	ÖLÇÜ BİRİMİ	2019 YILI GERÇEKLEŞME	SORUMLU BİRİM
ÖĞRETİM ELEMANLARININ MESLEKİ GELİŞİMİ				
Alanında yetkin, araştırmacı, bilgi üreten ve aktaran akademisyenler yetiştirilmesi	SCI, SCI-Expanded, SSCI ve AHCI kapsamındaki dergilerde yayın sayısı	Sayı	2	Eğitim-Öğretim ve Dış İlişkiler Koordinatörlüğü
	Araştırma bursundan yararlanan öğrenci sayısı	Sayı		Eğitim-Öğretim ve Dış İlişkiler Koordinatörlüğü
	YÖK tarafından öncelikli alanlarında sağlanan burslardan yararlanan doktora öğrenci sayısı	Sayı		Eğitim-Öğretim ve Dış İlişkiler Koordinatörlüğü
	YÖK tarafından sağlanan yurt dışında yabancı dil yeterliliklerinin artırılmasına yönelik burslardan yararlanan sayısı	Sayı		Eğitim-Öğretim ve Dış İlişkiler Koordinatörlüğü
	Yükseköğretim Kurulu, Türkiye Bilimler Akademisi ve TÜBİTAK bilim, teşvik ve sanat ödülleri sayısı	Sayı		Eğitim-Öğretim ve Dış İlişkiler Koordinatörlüğü

PROGRAM ADI	GÖSTERGE	ÖLÇÜ BİRİMİ	2019 YILI GERÇEKLEŞME	SORUMLU BİRİM
ÖN LİSANS EĞİTİMİ, LİSANS EĞİTİMİ VE LİSANSÜSTÜ EĞİTİM				
Mesleki yeterlilik sahibi ve gelişime açık mezunlar yetiştirilmesi	Doktora eğitimini tamamlayanların sayısı	Sayı		Öğrenci İşleri Daire Başkanlığı
	Eğitimin program süresinde bitirilme oranı (Normal sürede mezun olma oranı)	Oran		Öğrenci İşleri Daire Başkanlığı
	Eğitim bilimleri kontenjan doluluk oranı	Oran		Öğrenci İşleri Daire Başkanlığı
	Fen bilimleri kontenjan doluluk oranı	Oran		Öğrenci İşleri Daire Başkanlığı
	Kütüphanede bulunan basılı ve elektronik kaynak sayısı	Sayı		Kütüphane ve Dokümantasyon Daire Başkanlığı
	Kütüphaneden yararlanan kişi sayısı	Sayı		Kütüphane ve Dokümantasyon Daire Başkanlığı
	Lisansüstü öğrencilerin toplam öğrenciler içindeki payı	Oran		Öğrenci İşleri Daire Başkanlığı
	Toplam eğitim alanı	Metrekare		Yapı İşleri ve Teknik Daire Başkanlığı
	Toplam kapalı alan	Metrekare		Yapı İşleri ve Teknik Daire Başkanlığı
	Öğrenci değişim programlarından yararlanan öğrencilerin sayısı	Sayı		Eğitim-Öğretim ve Dış İlişkiler Koordinatörlüğü
	Toplam öğretim üyesi sayısı	Sayı		Personel Dairesi Başkanlığı
	Sağlık bilimleri kontenjan doluluk oranı	Oran		Öğrenci İşleri Daire Başkanlığı
	Sosyal bilimler kontenjan doluluk oranı	Oran		Öğrenci İşleri Daire Başkanlığı
	Teknokent veya Teknoloji Transfer Ofisi (TTO) projelerine katılan öğrenci sayısı	Sayı		Araştırma-Geliştirme Kurum Koordinatörlüğü
	Uluslararası kuruluşlarla ortak uygulanan eğitim programı sayısı	Sayı		Öğrenci İşleri Daire Başkanlığı
	Yabancı dilde eğitim veren program sayısı	Sayı		Öğrenci İşleri Daire Başkanlığı
Yabancı uyruklu akademisyen sayısı	Sayı		Personel Dairesi Başkanlığı	

Mesleki yeterlilik sahibi ve gelişime açık mezunlar yetiştirilmesi	Yabancı uyruklu öğrenci sayısı	Sayı		Öğrenci İşleri Daire Başkanlığı
	Yan dal ve çift ana dal programından mezun olan toplam mezun sayısı	Sayı		Öğrenci İşleri Daire Başkanlığı

PROGRAM ADI	GÖSTERGE	ÖLÇÜ BİRİMİ	2019 YILI GERÇEKLEŞME	SORUMLU BİRİM
YÜKSEKÖĞRETİMDE ÖĞRENCİ YAŞAMI				
Yükseköğretim öğrencilerine sunulan beslenme ve barınma hizmetlerinin kalitesinin artırılması; öğrencilerin kişisel ve sosyal gelişimi desteklenerek yaşam kalitesinin yükseltilmesi	Barınma hizmetlerinden yararlanan öğrenci sayısı	Sayı		Sağlık Kültür Spor Dairesi Başkanlığı
	Beslenme hizmetlerinden yararlanan öğrenci sayısı	Sayı		Sağlık Kültür Spor Dairesi Başkanlığı
	Toplam sosyal donatı alanı	Metrekare		Yapı İşleri ve Teknik Daire Başkanlığı
	Öğrenci kulüp ve topluluk sayısı	Sayı		Sosyal İşler Kurum Koordinatörlüğü
	Sosyal, kültürel ve sportif faaliyet sayısı	Sayı		Sosyal İşler Kurum Koordinatörlüğü Tüm Birimler (Sadece kendi biriminiz için doldurunuz.)
	Toplam barınma harcaması	TL		Sağlık Kültür Spor Dairesi Başkanlığı Strateji Geliştirme Dairesi Başkanlığı
	Toplam beslenme harcaması	TL		Sağlık Kültür Spor Dairesi Başkanlığı Strateji Geliştirme Dairesi Başkanlığı
	Yükseköğretimde öğrenci yaşamından memnuniyet oranı	Oran		Sosyal İşler Kurum Koordinatörlüğü
	Yükseköğretimde öğrencilere sunulan sağlık hizmetinden yararlanan öğrenci sayısı	Sayı		Sağlık Araştırma ve Uygulama Merkezi (Hastane) Diş Hekimliği Fakültesi