



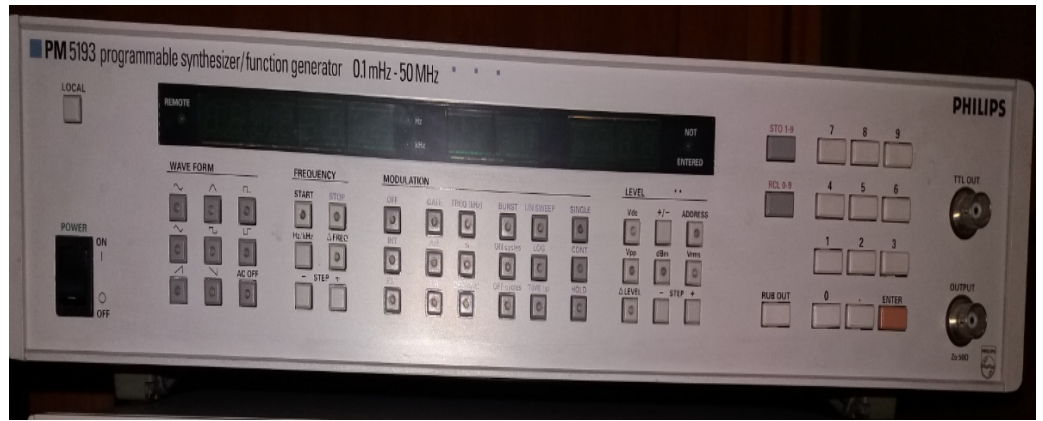
Donanımın\Cihazın adı	GÜÇ KAYNAĞI
Adet	1
Donanımın\Cihazın Bulunduğu Birim	Bilgisayar Mühendisliği
Donanımın\Cihazın Temin Edilme Şekli	Satın Alma
Donanımın\Cihazın Kullanım Şekli	Uygulama çalışmalarında gerekli DC Güç Kaynağı sağlamakta kullanılır
Donanımın\Cihazın Özellikleri	0-30 V 0-2A



Donanımın\Cihazın adı	SPECTRUM ANALYZER
Adet	2
Donanımın\Cihazın Bulunduğu Birim	Bilgisayar Mühendisliği
Donanımın\Cihazın Temin Edilme Şekli	Satın Alma
Donanımın\Cihazın Kullanım Şekli	Verilen bir giriş sinyalinin büyüklüğünü cihazın tam frekans aralığına göre ölçmek için kullanılır.
Donanımın\Cihazın Özellikleri	10kHz-23GHz/18GHz-140GHz



Donanımın\Cihazın adı	OSİLOSKOP
Adet	2
Donanımın\Cihazın Bulunduğu Birim	Bilgisayar Mühendisliği
Donanımın\Cihazın Temin Edilme Şekli	Satın Alma
Donanımın\Cihazın Kullanım Şekli	Elektriksel işaretin; dalga şeklinin, frekansının ve genliğinin aynı anda belirlenebilmesini sağlar.
Donanımın\Cihazın Özellikleri	100 MHz



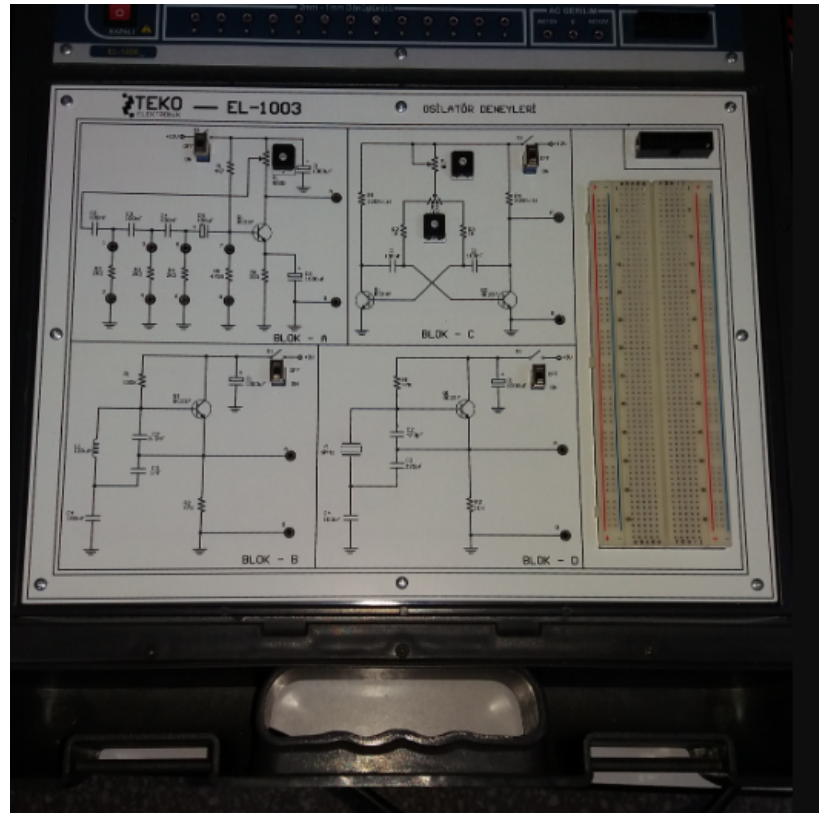
Donanımın\Cihazın adı	SİNYAL JENERATÖRÜ
Adet	1
Donanımın\Cihazın Bulunduğu Birim	Bilgisayar Mühendisliği
Donanımın\Cihazın Temin Edilme Şekli	Satın Alma
Donanımın\Cihazın Kullanım Şekli	Çeşitli frekanslarda farklı tiplerde elektrik dalga formları üretmek için kullanılır
Donanımın\Cihazın Özellikleri	0,1mHz-50MHz



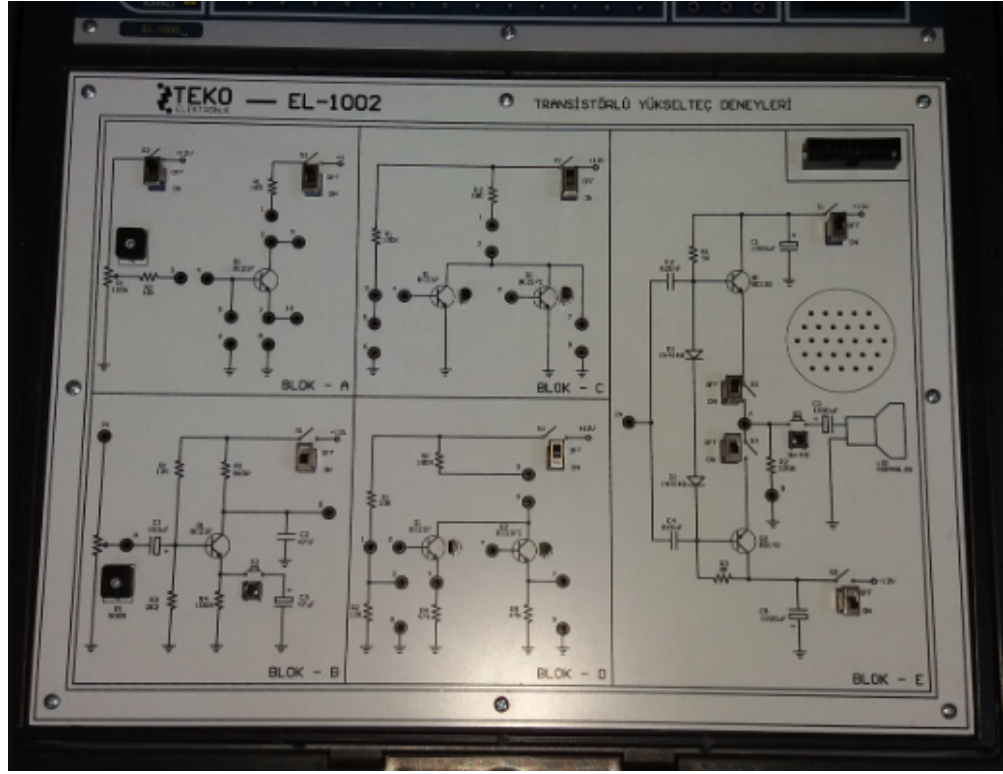
Donanımın\Cihazın adı	Ses Analizatörü
Adet	1
Donanımın\Cihazın Bulunduğu Birim	Bilgisayar Mühendisliği
Donanımın\Cihazın Temin Edilme Şekli	Satın Alma
Donanımın\Cihazın Kullanım Şekli	Bir ses kaynağının niteliklerini değerlendirmek için kullanılır
Donanımın\Cihazın Özellikleri	5 KHz -110 KHz



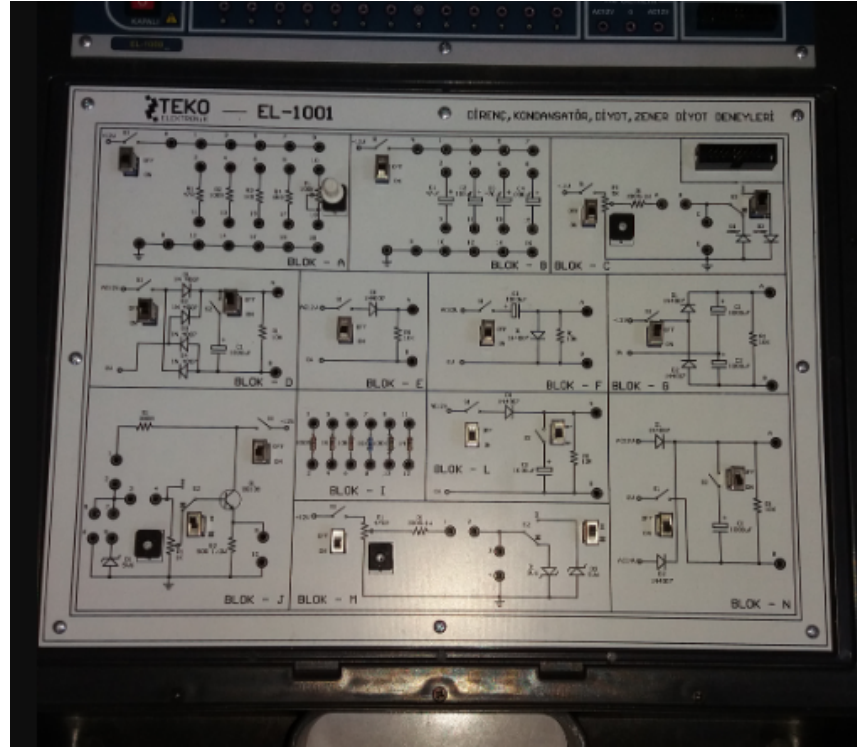
Donanımın\Cihazın adı	SİNYAL JENERATÖR
Adet	2
Donanımın\Cihazın Bulunduğu Birim	Bilgisayar Mühendisliği
Donanımın\Cihazın Temin Edilme Şekli	Satın Alma
Donanımın\Cihazın Kullanım Şekli	Çeşitli frekanslarda farklı tiplerde elektrik dalga formları üretmek için kullanılır
Donanımın\Cihazın Özellikleri	FM STEREO FM-AM SİGNAL GENERATOR



Donanımın\Cihazın adı	TEKO DENEY SETİ-3
Adet	10
Donanımın\Cihazın Bulunduğu Birim	Bilgisayar Mühendisliği
Donanımın\Cihazın Temin Edilme Şekli	Satın Alma
Donanımın\Cihazın Kullanım Şekli	Osilatör devresi işeyişi hakkında deney yapmak
Donanımın\Cihazın Özellikleri	Deney seti



Donanımın\Cihazın adı	TEKO DENEY SETİ-2
Adet	10
Donanımın\Cihazın Bulunduğu Birim	Bilgisayar Mühendisliği
Donanımın\Cihazın Temin Edilme Şekli	Satın Alma
Donanımın\Cihazın Kullanım Şekli	Transistörlü Yükselteç Devresi tanımak
Donanımın\Cihazın Özellikleri	Deney Seti



Donanımın\Cihazın adı	TEKO DENEY SETİ-1
Adet	10
Donanımın\Cihazın Bulunduğu Birim	Bilgisayar Mühendisliği
Donanımın\Cihazın Temin Edilme Şekli	Satın Alma
Donanımın\Cihazın Kullanım Şekli	Devre elemanları hakkında bilgi edinmek Direnç, kondansatör, diyot, zener diyot deneyleri
Donanımın\Cihazın Özellikleri	Deney Seti



Donanımın\Cihazın adı	SİNYAL JENERATÖR
Adet	8
Donanımın\Cihazın Bulunduğu Birim	Bilgisayar Mühendisliği
Donanımın\Cihazın Temin Edilme Şekli	Satın Alma
Donanımın\Cihazın Kullanım Şekli	Çeşitli frekanslarda farklı tiplerde elektrik dalga formları üretmek için kullanılır
Donanımın\Cihazın Özellikleri	3KHz- 3MHz



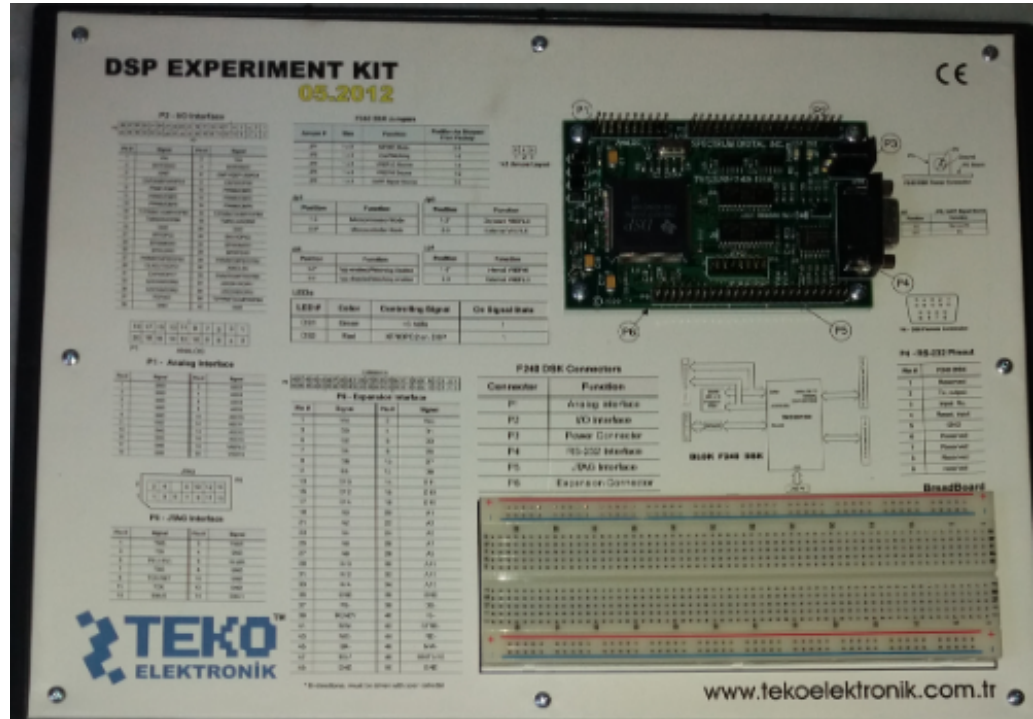
Donanımın\Cihazın adı	OSİLOSKOP
Adet	24
Donanımın\Cihazın Bulunduğu Birim	Bilgisayar Mühendisliği
Donanımın\Cihazın Temin Edilme Şekli	Satın Alma
Donanımın\Cihazın Kullanım Şekli	Elektriksel işaretin dalga şeklinin, frekansının ve genliğinin aynı anda belirlenebilmesini sağlar.
Donanımın\Cihazın Özellikleri	100 MHz EQU 10GS/s



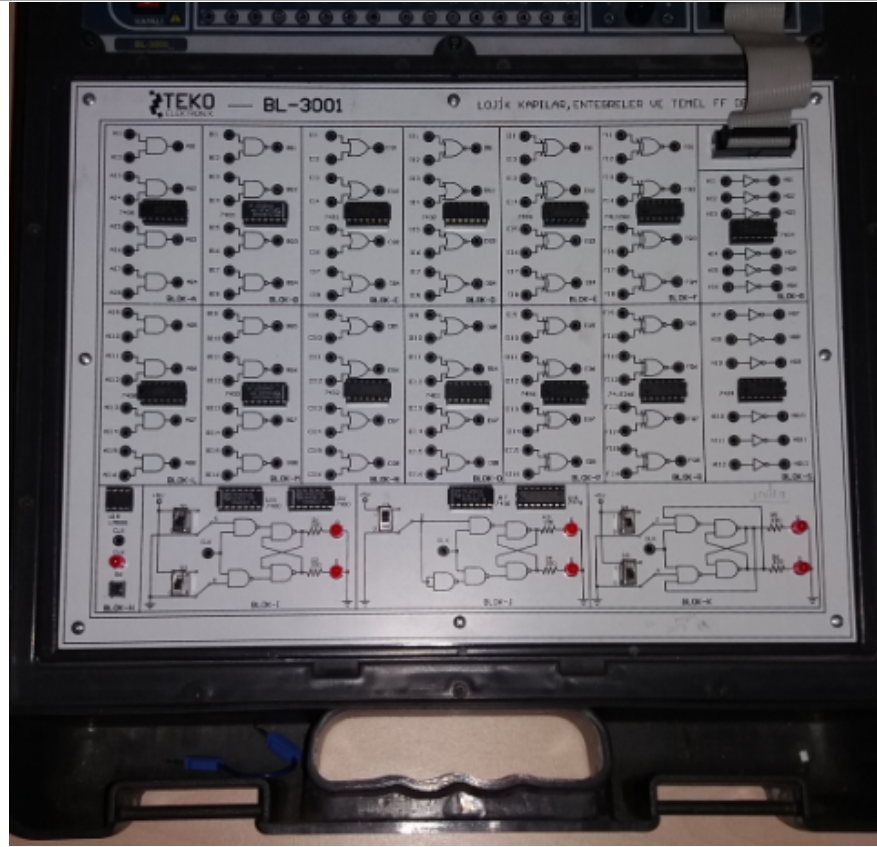
Donanımın\Cihazın adı	Ölçü Aleti
Adet	17
Donanımın\Cihazın Bulunduğu Birim	Bilgisayar Mühendisliği
Donanımın\Cihazın Temin Edilme Şekli	Satın Alma
Donanımın\Cihazın Kullanım Şekli	Gerilim, akım ve Direnç ölçmek için kullanılır
Donanımın\Cihazın Özellikleri	DC 1000V/AC 750V - 100mA/10A



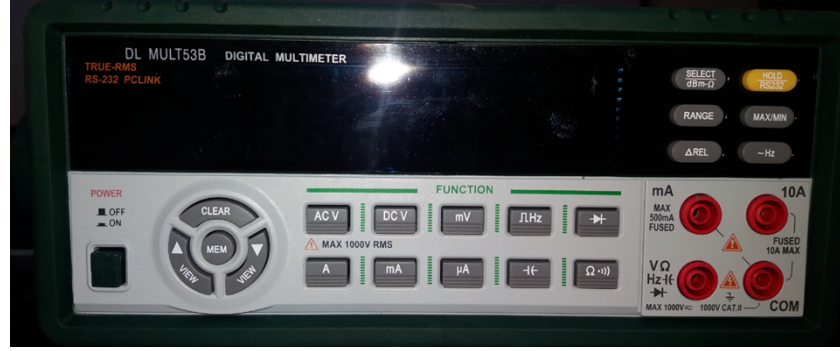
Donanımın\Cihazın adı	LOGIC ANALYZER
Adet	4
Donanımın\Cihazın Bulunduğu Birim	Bilgisayar Mühendisliği
Donanımın\Cihazın Temin Edilme Şekli	Satın Alma
Donanımın\Cihazın Kullanım Şekli	Bir dijital devrede aynı anda birden fazla elektronik sinyali yakalamak, görüntülemek ve ölçmek için kullanılır
Donanımın\Cihazın Özellikleri	34-channel portable logic analyzer 800 MHz / 400 MHz (half/full-channel) conventional timing, 1 M / 512 K memory depth 200 MHz transitional timing, 256 K memory depth 200 MHz state analysis, 256 K memory depth



Donanımın\Cihazın adı	DSP EXPERİMENT KIT
Adet	15
Donanımın\Cihazın Bulunduğu Birim	Bilgisayar Mühendisliği
Donanımın\Cihazın Temin Edilme Şekli	Satın Alma
Donanımın\Cihazın Kullanım Şekli	Analog ve dijital sinyaller üzerinde analizler yapma, zamansal ve mekansal değişiklikleri saptayarak çeşitli sistemlere uygulamada kullanılır
Donanımın\Cihazın Özellikleri	Deney Seti



Donanımın\Cihazın adı	MANTIK DENEY SETİ
Adet	8
Donanımın\Cihazın Bulunduğu Birim	Bilgisayar Mühendisliği
Donanımın\Cihazın Temin Edilme Şekli	Satın Alma
Donanımın\Cihazın Kullanım Şekli	Temel Mantık Devrelerini Tanımak
Donanımın\Cihazın Özellikleri	Lojik Kapılar, Entegreler ve Temel FF Devreleri



Donanımın\Cihazın adı	ÖLÇÜ ALETİ
Adet	1
Donanımın\Cihazın Bulunduğu Birim	Bilgisayar Mühendisliği
Donanımın\Cihazın Temin Edilme Şekli	Satın Alma
Donanımın\Cihazın Kullanım Şekli	Gerilim, akım ve Direnç ölçmek için kullanılır
Donanımın\Cihazın Özellikleri	Dijital ölçü aleti (Digital Multimeter)



Donanımın\Cihazın adı	SAYICI
Adet	6
Donanımın\Cihazın Bulunduğu Birim	Bilgisayar Mühendisliği
Donanımın\Cihazın Temin Edilme Şekli	Satın Alma
Donanımın\Cihazın Kullanım Şekli	Frekans Sayıcı
Donanımın\Cihazın Özellikleri	100 MHz- 1,5 GHz