

# GAZİ ÜNİVERSİTESİ FEN FAKÜLTESİ İSTATİSTİK BÖLÜMÜ 2021 – 2022 EĞİTİM ÖĞRETİM YILI GÜZ YARIYILINDA 5+ SINIF ÖĞRENCİLERİNE UYGULANAN DANIŞMANLIK DEĞERLENDİRME ANKETİNE İLİŞKİN GRAFİKLER VE DEĞERLENDİRME SONUÇLARI

İstatistik bölümü 5+ Sınıfta okuyan 29 öğrenciye “Danışmanlık değerlendirme anketi” uygulanmıştır. Bu anket sonuçlarına göre elde edilen grafiklerde “olumlu” kategorisi 5’li likert ölçekli soruların seçeneklerinde yer alan “katılıyorum” ve “kesinlikle katılıyorum”, olumsuz kategorisi ise “katılmıyorum” ve “kesinlikle katılmıyorum” durumlarını içermektedir.

Elde edilen sonuçlar aşağıda sunulmuştur.

İstatistik bölümü 5+ Sınıf öğrencilerinin danışmanı ile e-posta aracılığıyla iletişim kuranların oranı %41,38, ofisinde yüz yüze iletişim kuranların oranı %27,59, ofis telefonu ile iletişim kuranların oranı %12,07, derste iletişim kuranların oranı %10,34 ve sosyal medya aracılığı ile iletişim kuranların oranı %8,62’tür.

İstatistik bölümü 5+ Sınıf öğrencilerinin %72,41’i danışmanı ile iletişim kurmak konusunda problem yaşamamışken, %6,90’ı ise danışmanı ile iletişim kurmakta her zaman problem yaşadığını ifade etmiştir.

Danışmanın öğrenci sorunlarına çözüm bulmaya çalışması konusunda olumlu düşünen 5+ Sınıf öğrencilerinin oranı %75,86, olumsuz düşünen 5+ Sınıf öğrencilerinin oranı ise %6,90’dır.

Danışmanın öğrenci sorularını yanıtlamadığında, ilgili kişi ya da birimlerle irtibata geçmesi ya da yönlendirmesi konusunda olumlu düşünen 5+ Sınıf öğrencilerinin oranı %79,31, olumsuz düşünen 5+ Sınıf öğrencilerinin oranı ise %6,90’dır.

Danışmanın öğrenciyle görüşmelerinde yeterince zaman ayırması konusunda olumlu düşünen 5+ Sınıf öğrencilerinin oranı %79,31, olumsuz düşünen 5+ Sınıf öğrencilerinin oranı ise %6,90’dır.

Danışmanın öğrenciyi dinlemesi ve bir birey olarak öğrenciye saygı duyması konusunda olumlu düşünen 5+ Sınıf öğrencilerinin oranı %75,86, olumsuz düşünen 5+ Sınıf öğrencilerinin oranı ise %10,35’tir.

Danışmanın öğrencinin dersleri başarma konusunda özgüvenini kazanmasına yardımcı olması konusunda olumlu düşünen 5+ Sınıf öğrencilerinin oranı %68,96, olumsuz düşünen 5+ Sınıf öğrencilerinin oranı ise %10,35’tir.

Danışmanın kariyer planlaması ile ilgili yol gösterici olması konusunda olumlu düşünen 5+ Sınıf öğrencilerinin oranı %58,62, olumsuz düşünen 5+ Sınıf öğrencilerinin oranı ise %17,24’tür.

Danışmanın öğrencinin kişisel yaşam hedeflerini belirlemesine yardımcı olması konusunda olumlu düşünen 5+ Sınıf öğrencilerinin oranı %68,97, olumsuz düşünen 5+ Sınıf öğrencilerinin oranı ise %17,24'tür.

Danışmanın öğrencinin kişisel yeteneklerini geliştirme konusunda öğrenciyi yüreklendirdiğini olumlu yönde ifade eden 5+ Sınıf öğrencilerinin oranı %58,62, olumsuz düşünen 5+ Sınıf öğrencilerinin oranı ise %20,69'dur.

Danışmanın ders seçiminde yardımcı olması konusunda olumlu düşünen 5+ Sınıf öğrencilerinin oranı %72,41, olumsuz düşünen 5+ Sınıf öğrencilerinin oranı ise %10,35'tir.

Danışmanın bölümün ders müfredatı hakkında bilgi sahibi olması konusunda olumlu düşünen 5+ Sınıf öğrencilerinin oranı %86,20, olumsuz düşünen 5+ Sınıf öğrencilerinin oranı ise %6,90'dur.

Danışmanın ders programıyla ilgili konularda/problemlerde yardımcı olabilecek nitelikte önerilerde bulunması konusunda olumlu düşünen 5+ Sınıf öğrencilerinin oranı %68,97, olumsuz düşünen 5+ Sınıf öğrencilerinin oranı ise %13,79'dur.

Danışmanın mezuniyet ile ilgili kurallar konusunda bilgi sahibi olması konusunda olumlu düşünen 5+ Sınıf öğrencilerinin oranı %75,86, olumsuz düşünen 5+ Sınıf öğrencilerinin oranı ise %6,90'dır.

Danışmanın öğrencilerin mesleki başarı ve gelişimi için kişisel deneyimlerini aktarması konusunda olumlu düşünen 5+ Sınıf öğrencilerinin oranı %68,96, olumsuz düşünen 5+ Sınıf öğrencilerinin oranı ise %17,24'tür.

Danışmanın etkin bir öğrenme için program geliştirmede öğrenciye yardımcı olması konusunda olumlu düşünen 5+ Sınıf öğrencilerinin oranı %65,52, olumsuz düşünen 5+ Sınıf öğrencilerinin oranı ise %17,24'tür.

Danışmanın meslek ile ilgili kolokyum ve sempozyum gibi akademik faaliyetlere ulaşmada öğrenciye yol göstermesi konusunda olumlu düşünen 5+ Sınıf öğrencilerinin oranı %65,51, olumsuz düşünen 5+ Sınıf öğrencilerinin oranı ise %20,69'dur.

Danışmanın staj hakkında bilgi sahibi olması konusunda olumlu düşünen 5+ Sınıf öğrencilerinin oranı %48,27, olumsuz düşünen 5+ Sınıf öğrencilerinin oranı ise %24,14'tür.

Danışmanın meslek ile ilgili bilgi eksikliklerini belirlemede öğrenciye yardımcı olması konusunda olumlu yönde düşünen 5+ Sınıf öğrencilerinin oranı %62,06, olumsuz düşünen 5+ Sınıf öğrencilerinin oranı ise %17,24'tür.

Danışmanın meslek ile ilgili kariyer günleri etkinlikleri hakkında öğrenciyi bilgilendirmesi konusunda olumlu yönde düşünen 5+ Sınıf öğrencilerinin oranı %65,52, olumsuz düşünen 5+ Sınıf öğrencilerinin oranı ise %13,79'dur.

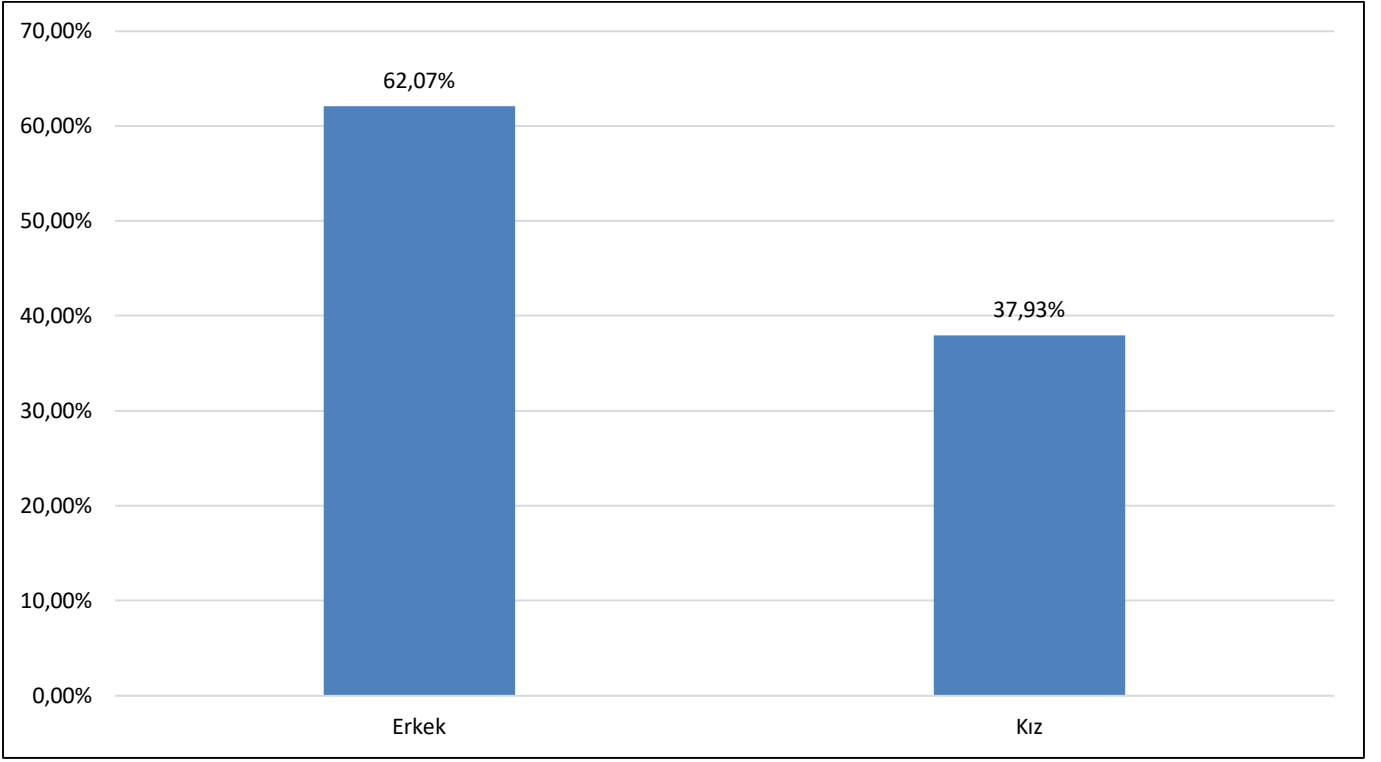
Danışmanın burslar hakkında bilgi sahibi olması konusunda olumlu düşünen 5+ Sınıf öğrencilerinin oranı %48,28, olumsuz düşünen 5+ Sınıf öğrencilerinin oranı ise %17,24'tür.

Danışmanın yatay geçiş hakkında bilgi sahibi olması konusunda olumlu düşünen 5+ Sınıf öğrencilerinin oranı %58,62, olumsuz düşünen 5+ Sınıf öğrencilerinin oranı ise %17,24'tür.

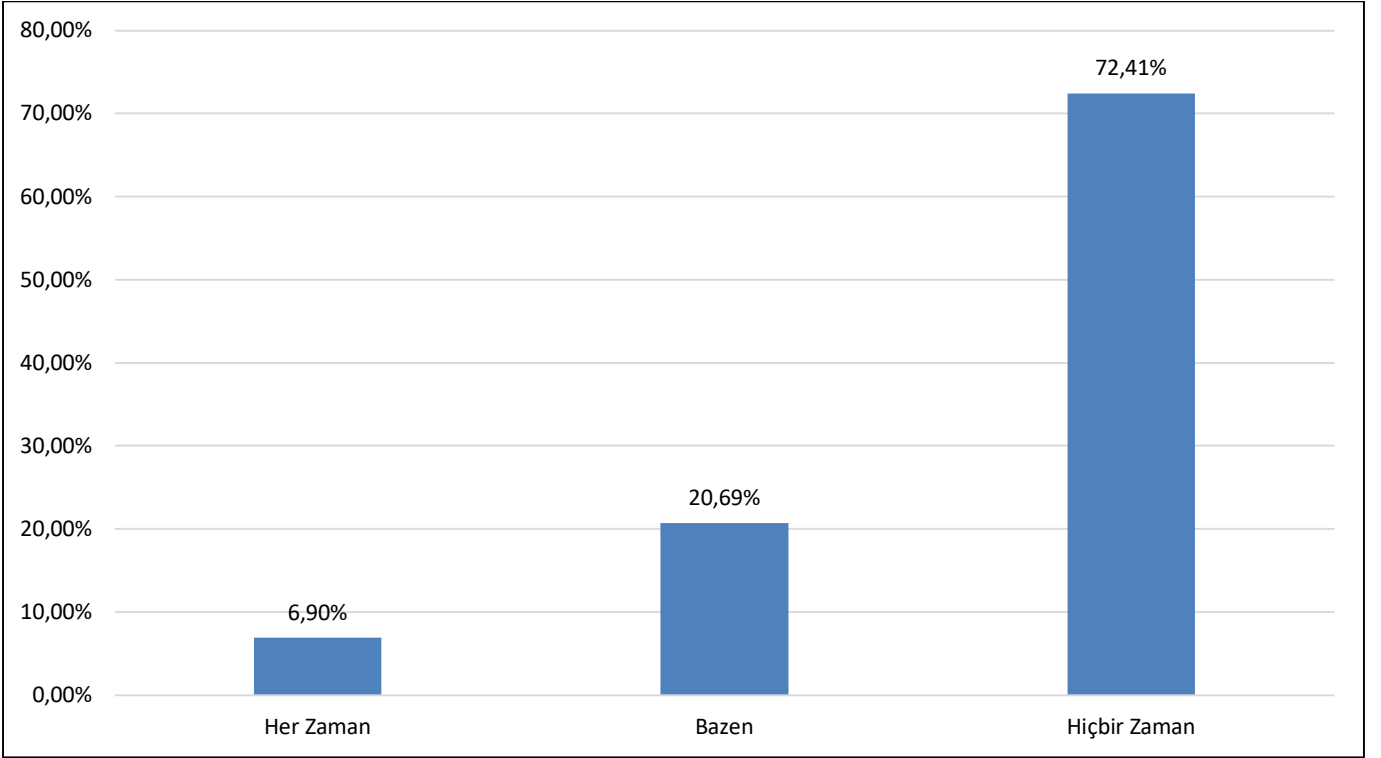
Danışmanın çift ana dal programı ve yan dal programı hakkında bilgi sahibi olması konusunda olumlu düşünen 5+ Sınıf öğrencilerinin oranı %58,62, olumsuz düşünen 5+ Sınıf öğrencilerinin oranı ise %10,34'tür.

Danışmanın Erasmus, Farabi, Mevlana gibi değişim programları hakkında bilgi sahibi olması konusunda olumlu düşünen 5+ Sınıf öğrencilerinin oranı %58,62, olumsuz düşünen 5+ Sınıf öğrencilerinin oranı ise %13,79'dur.

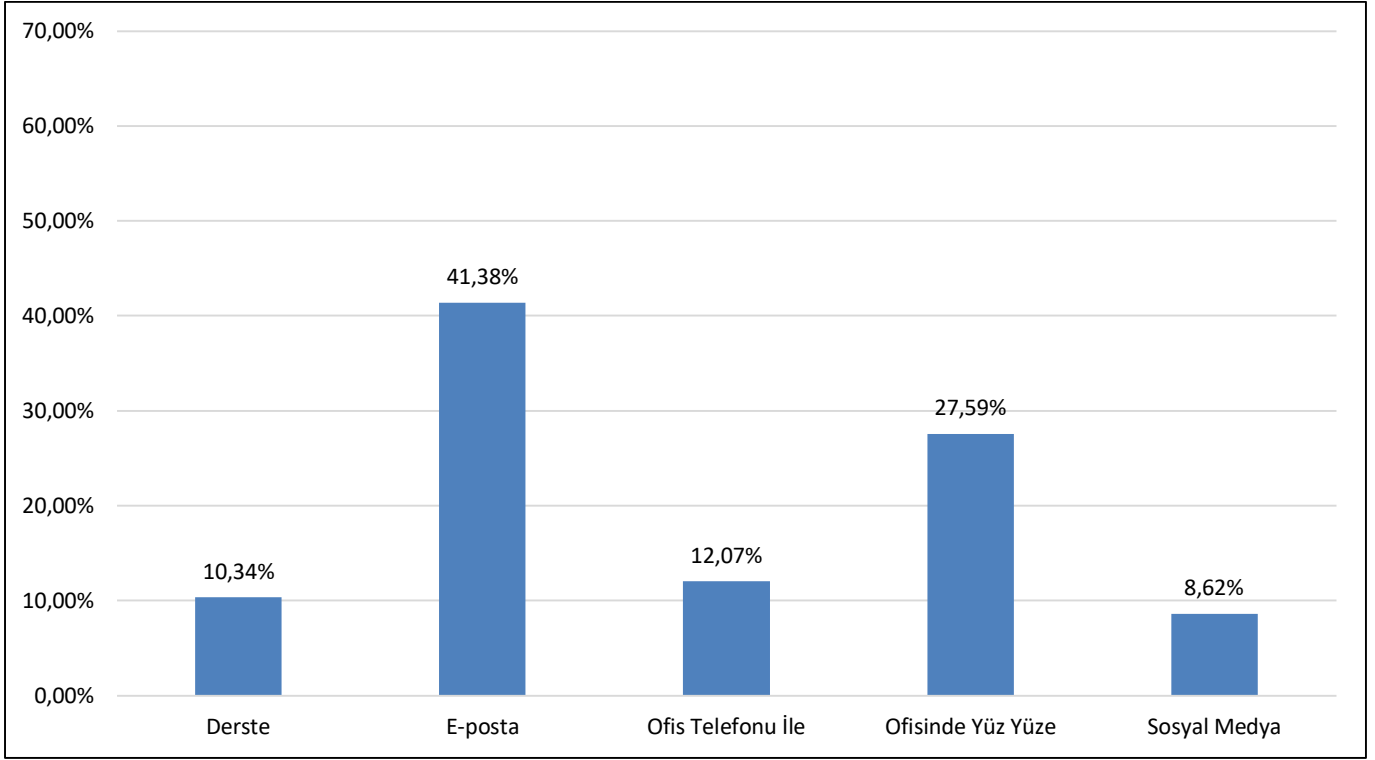
## Cinsiyetiniz Nedir ?



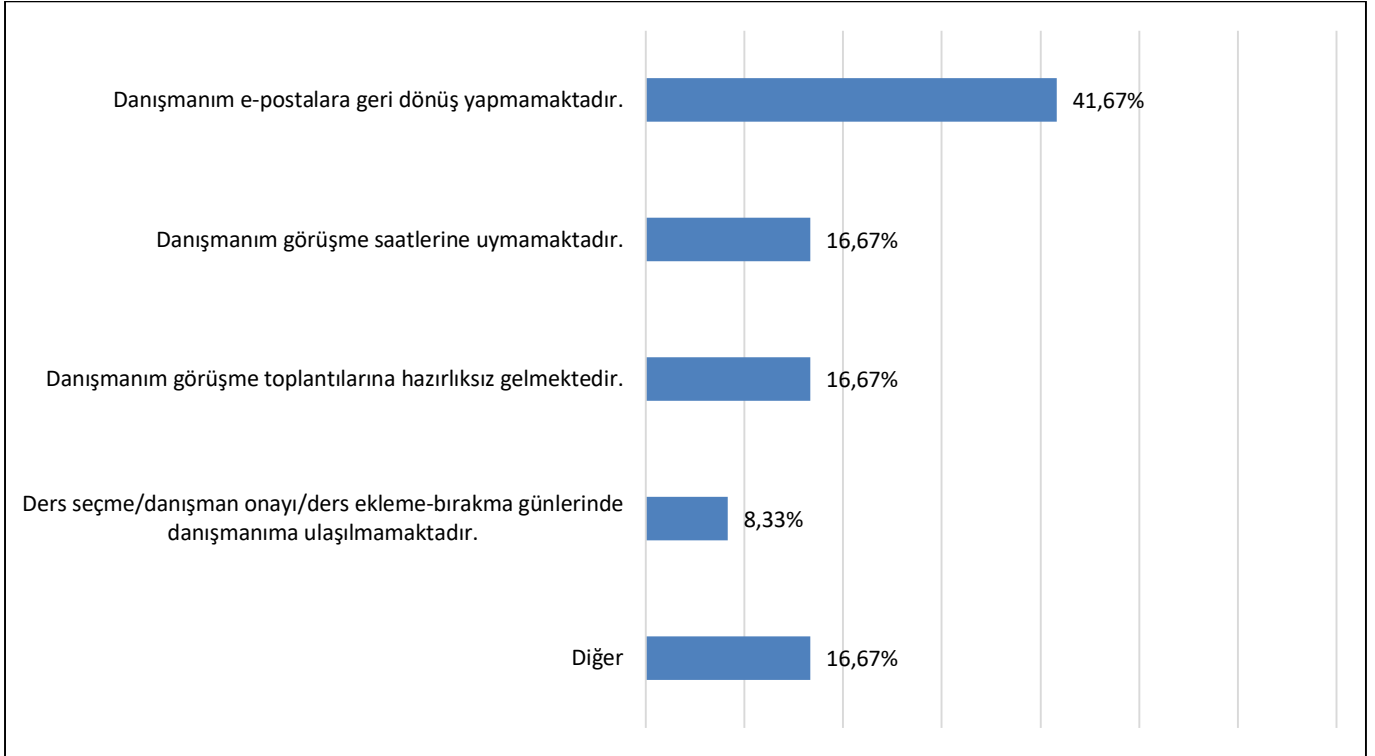
## Danışmanınız İle İletişim Kurma Konusunda Problem Yaşıyor Musunuz ?



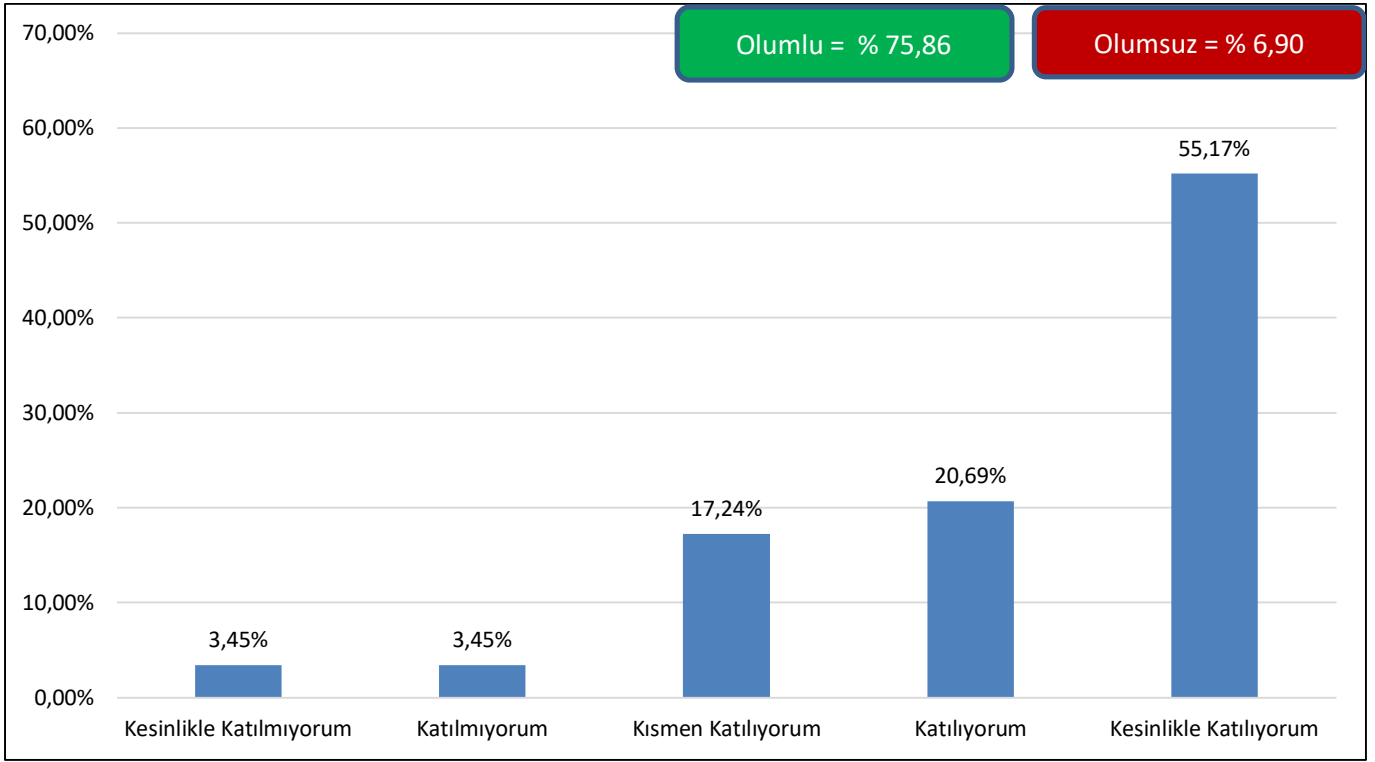
## Danışmanınız ile Nasıl İletişim Kurarsınız ?



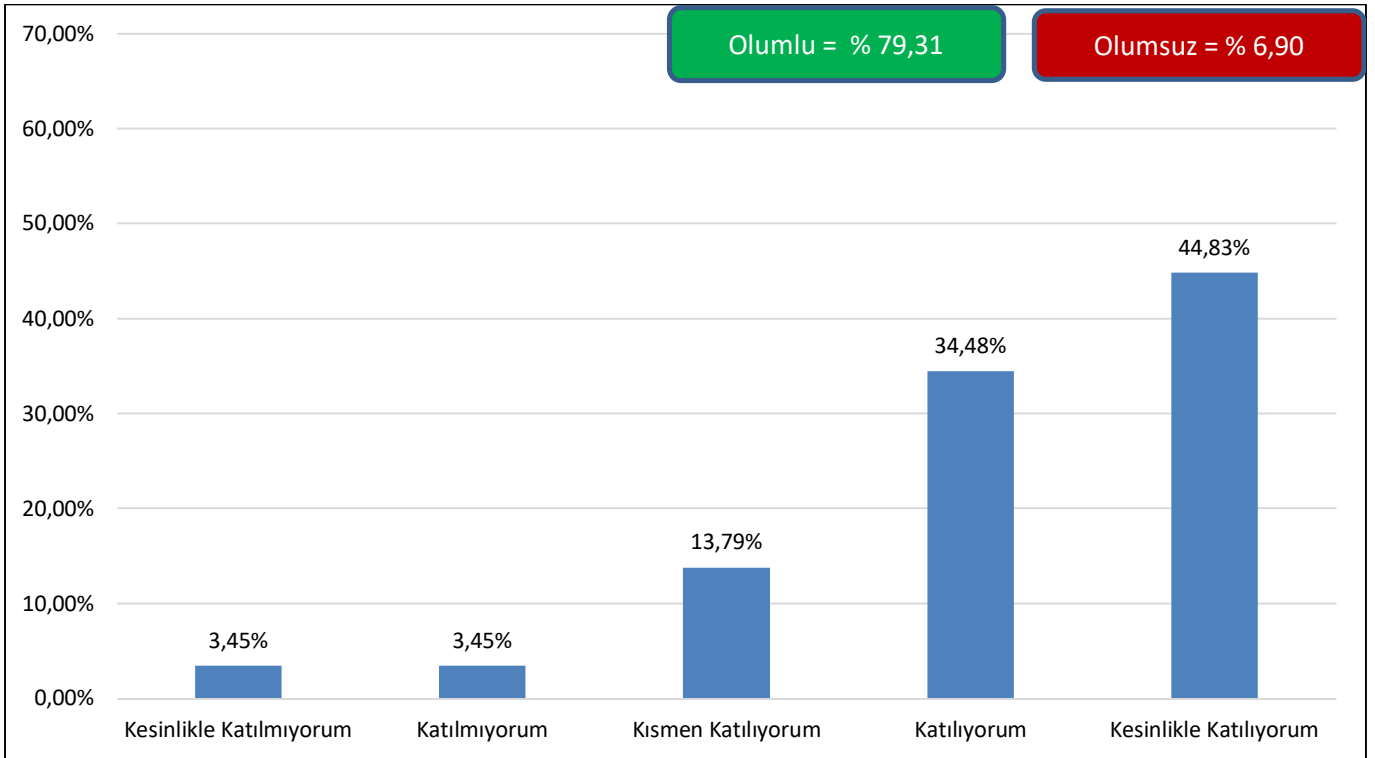
## Karşılaştığınız Sorun Ya Da Sorunlar Nedir ?



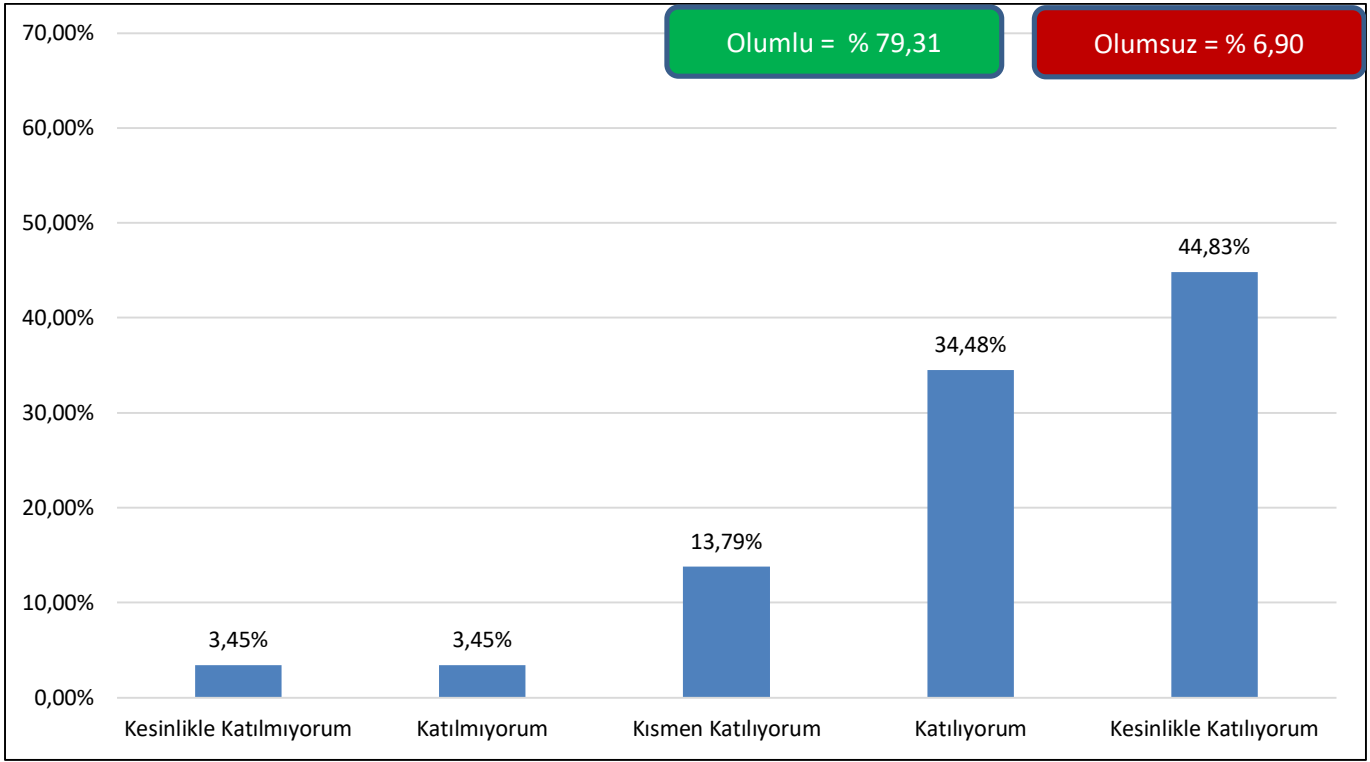
## Danışmanım Sorunlarımın Çözüm Bulmaya Çalışır.



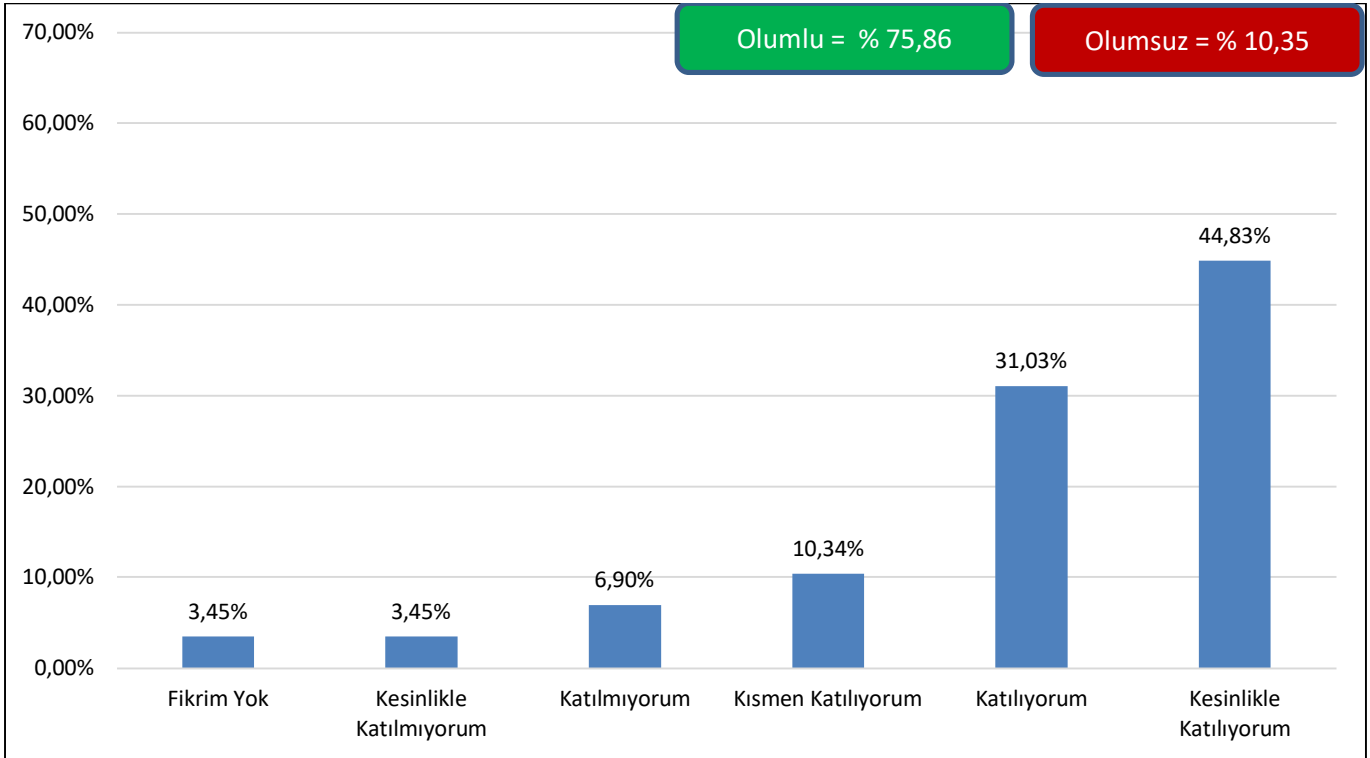
## Danışmanım Sorularımı Yanıtlayamadığında, İlgili Kişi Ya Da Birimlerle İrtibata Geçer Ya Da Beni Yönlendirir.



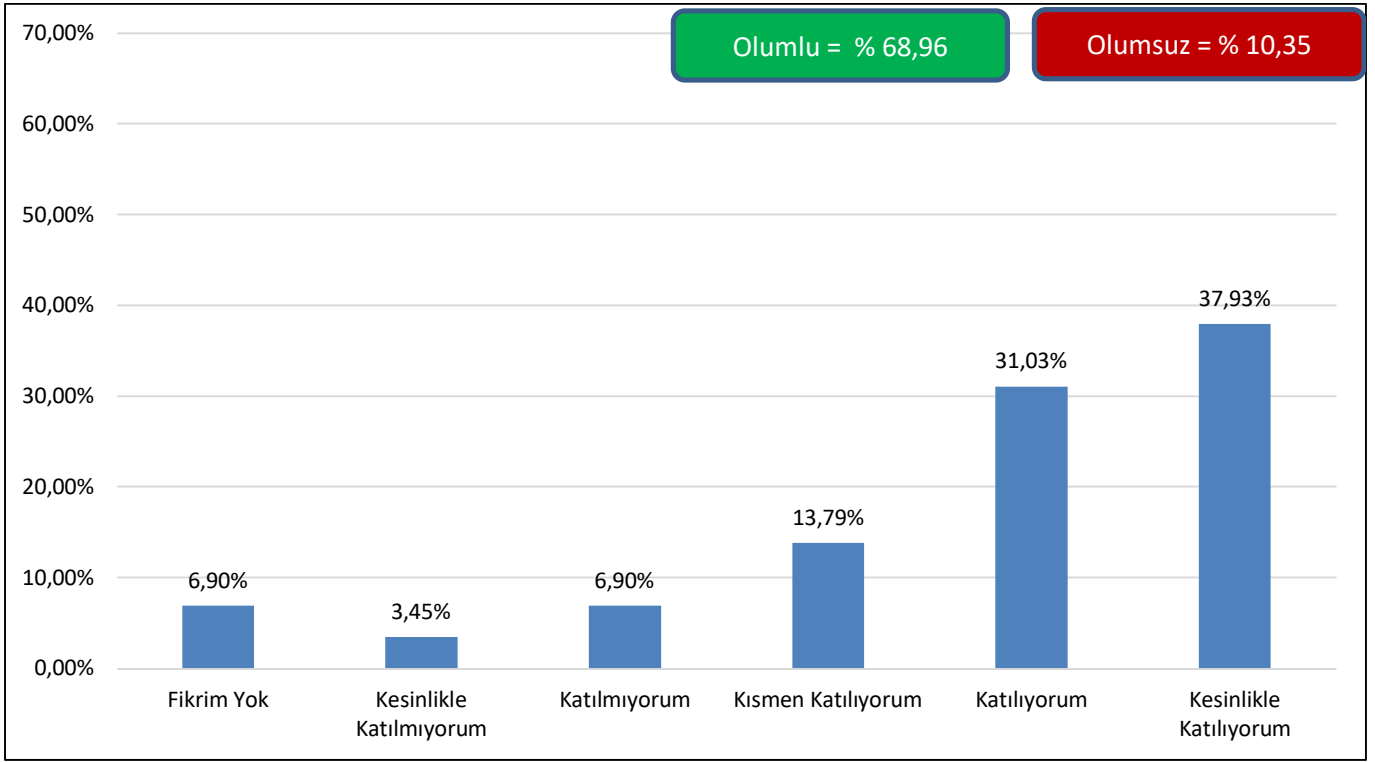
### Danışmanım Görüşmelerimizde Bana Yeterince Zaman Ayırır.



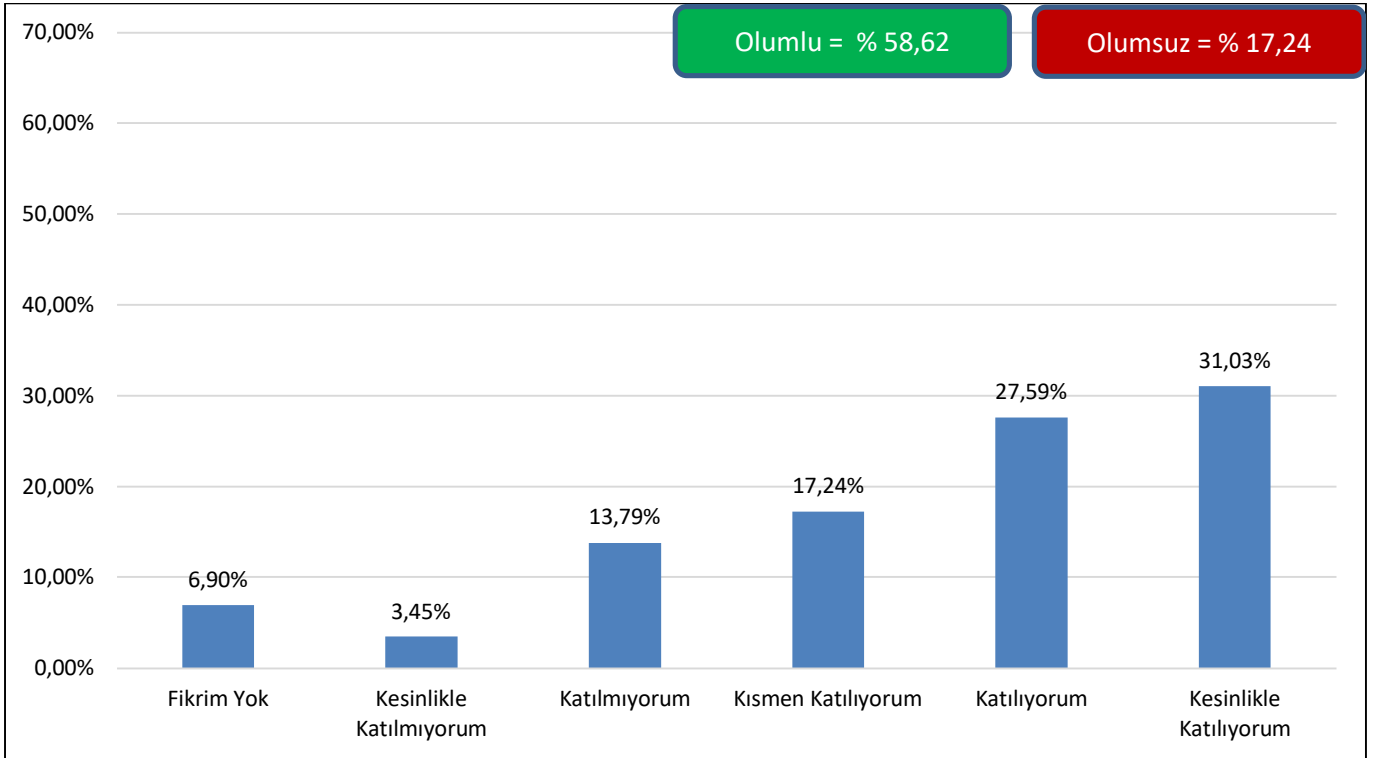
### Danışmanım Beni Dinler Ve Bir Birey Olarak Bana Saygı Duyar.



## Danışmanım Dersleri Başarma Konusunda Özgüvenimi Kazanmamda Yardımcı Olur.

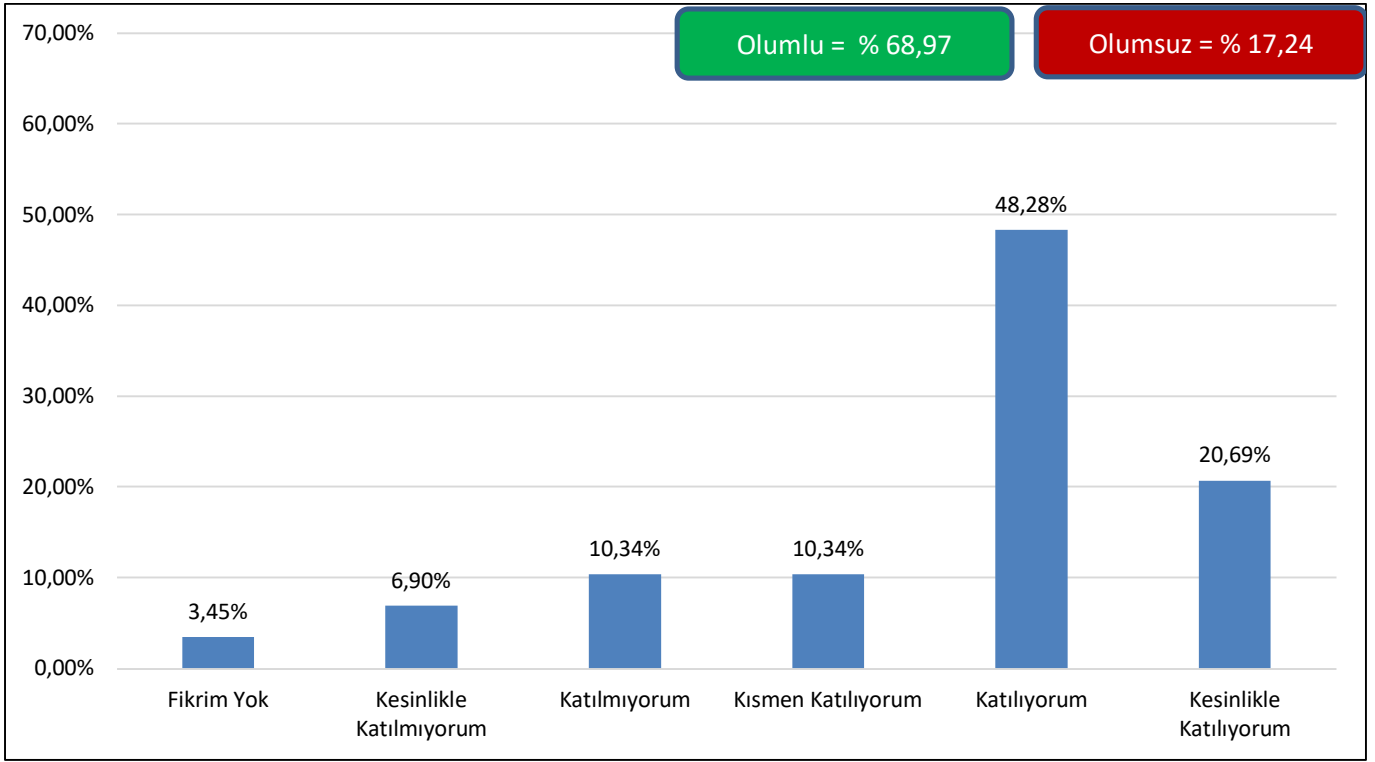


## Danışmanım Kariyer Planlaması İle İlgili Yol Göstericidir.

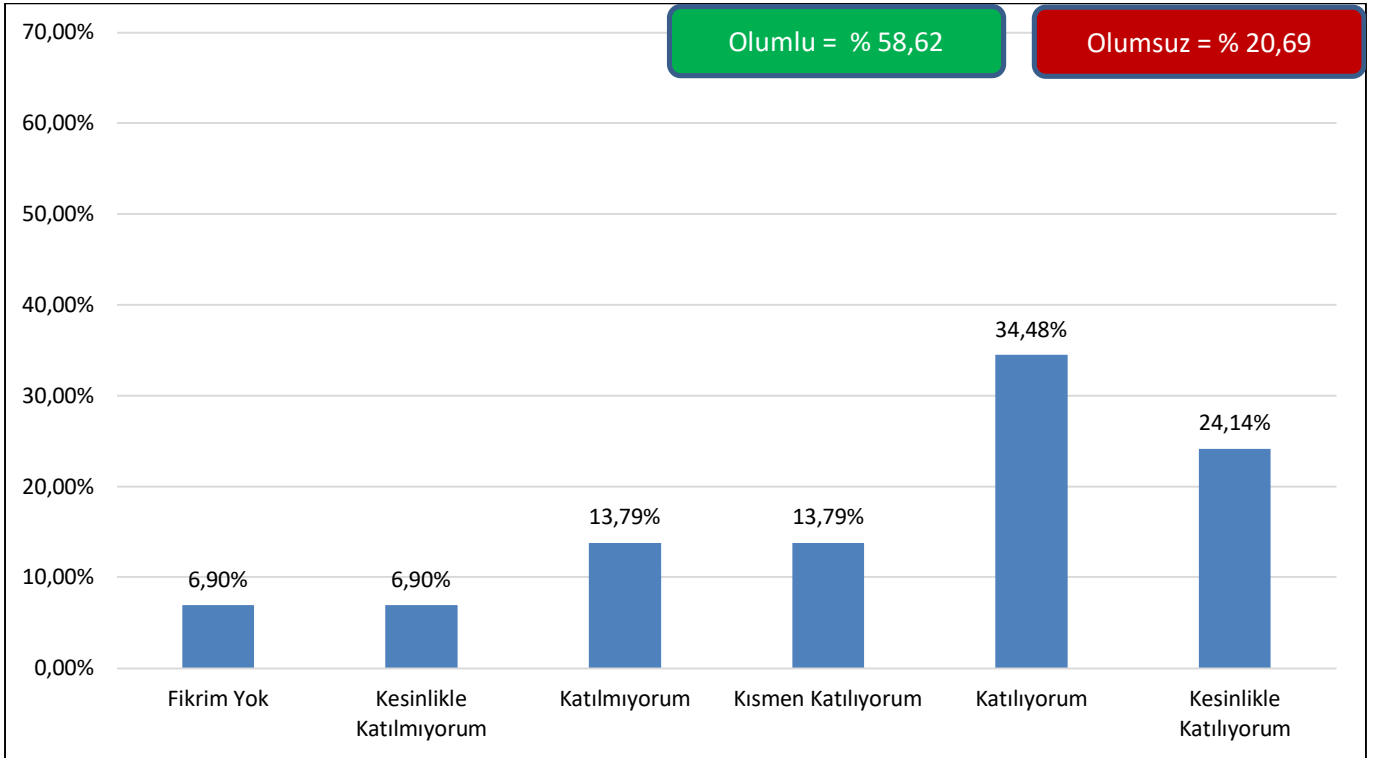




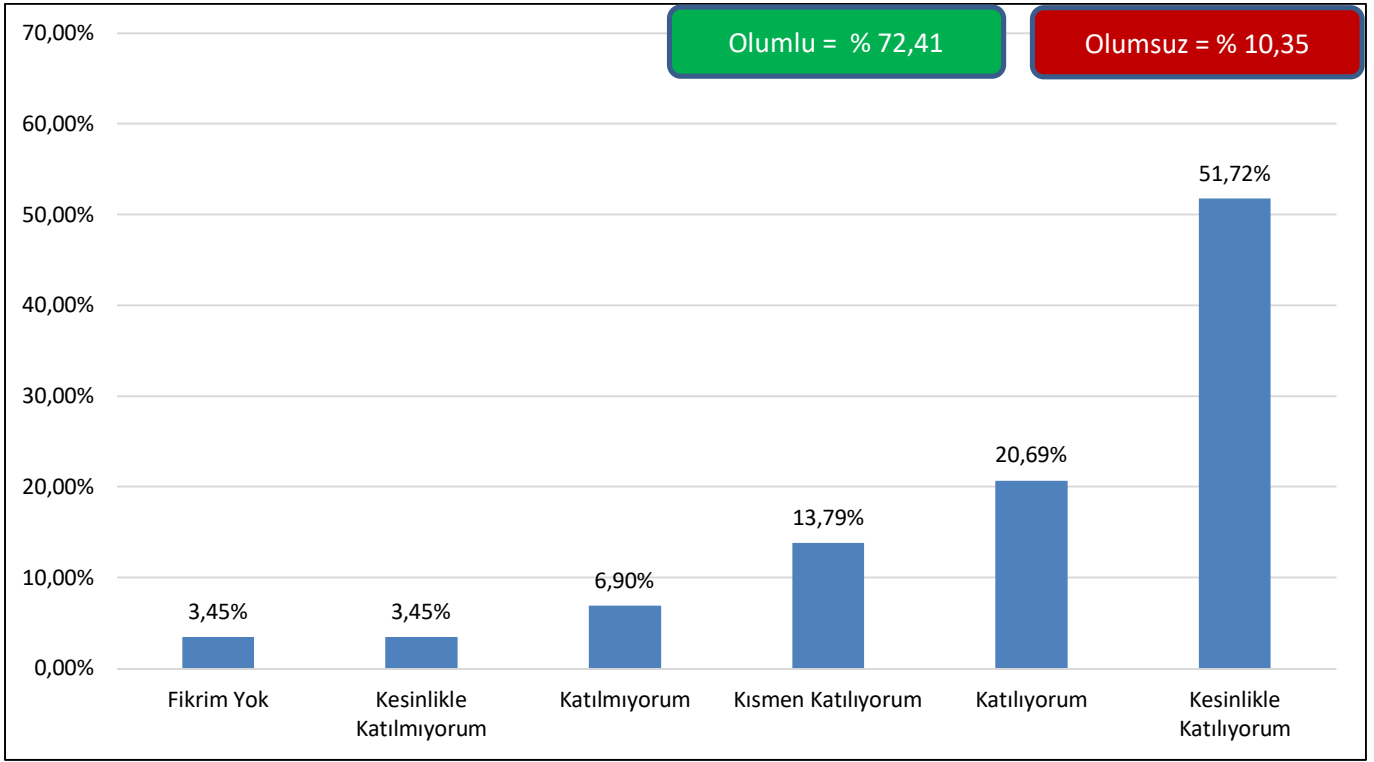
### Danışmanım Kişisel Yaşam Hedeflerimi Belirlemede Yardımcı Olur.



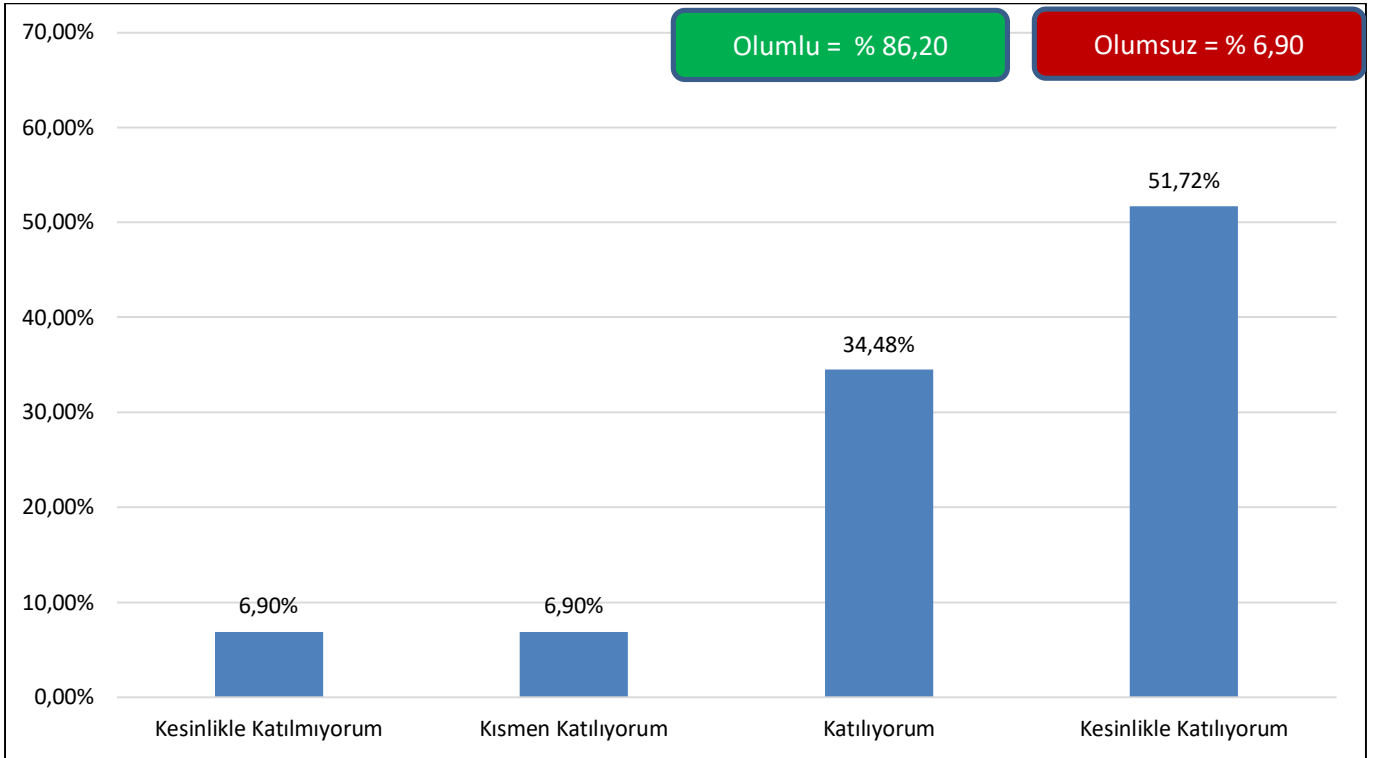
### Danışmanım Kişisel Yeteneklerimi Geliştirme Konusunda Yürekendirir.



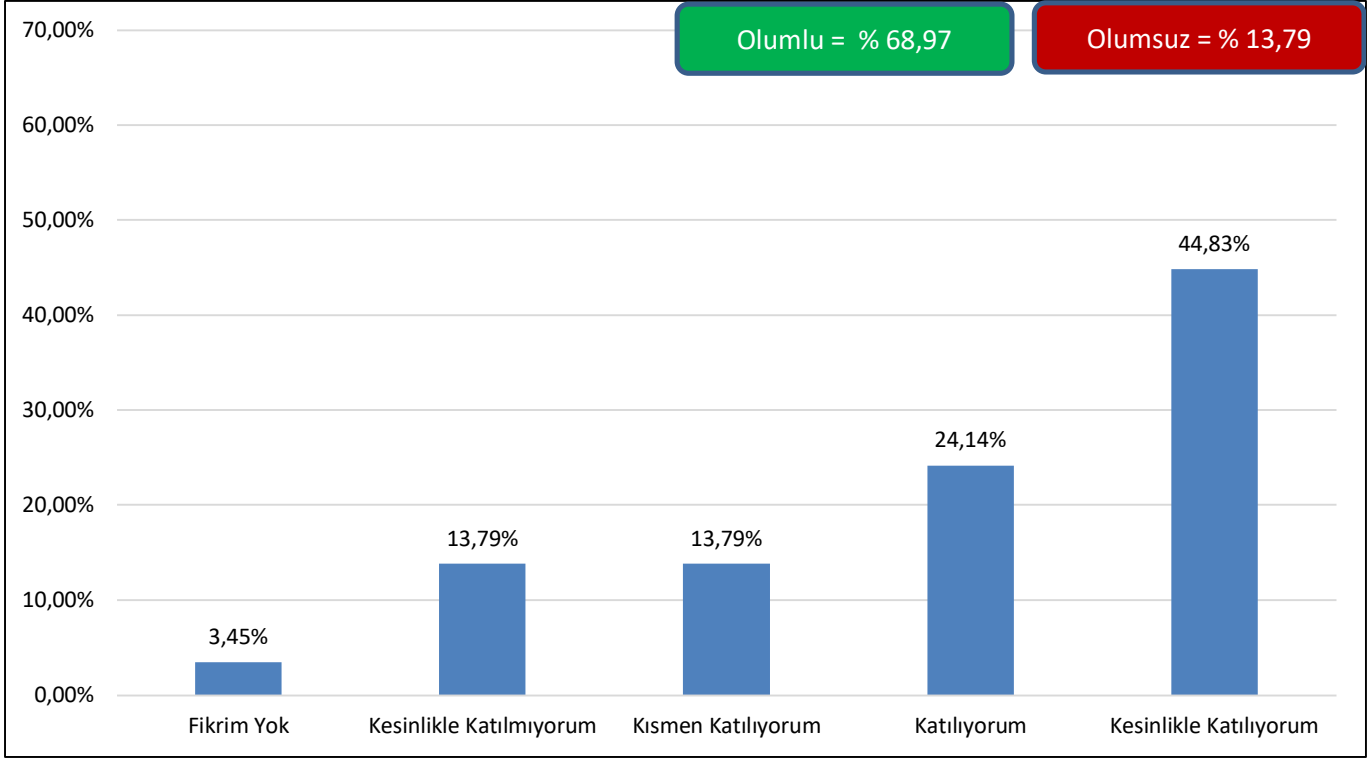
### Danışmanım Ders Seçiminde Yardımcı Olur.



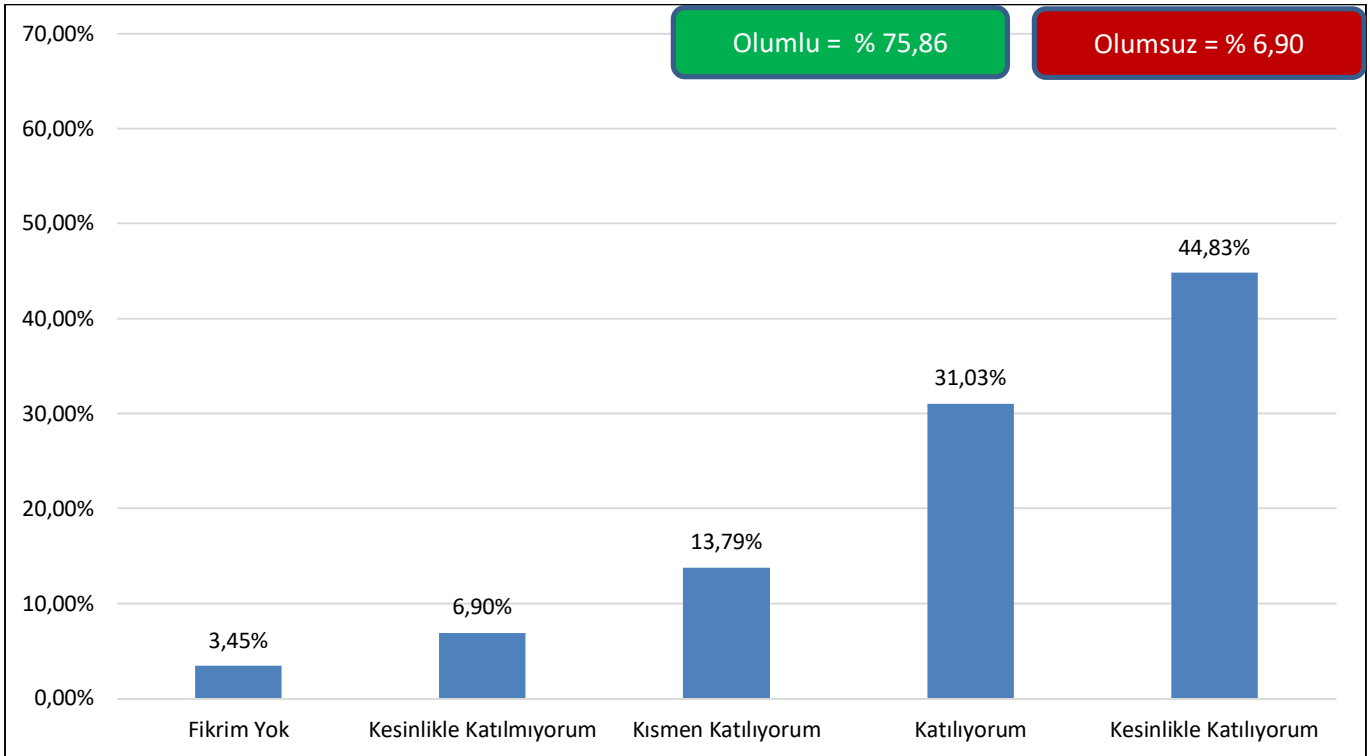
### Danışmanım Bölümün Ders Müfredatı Hakkında Bilgi Sahibidir.



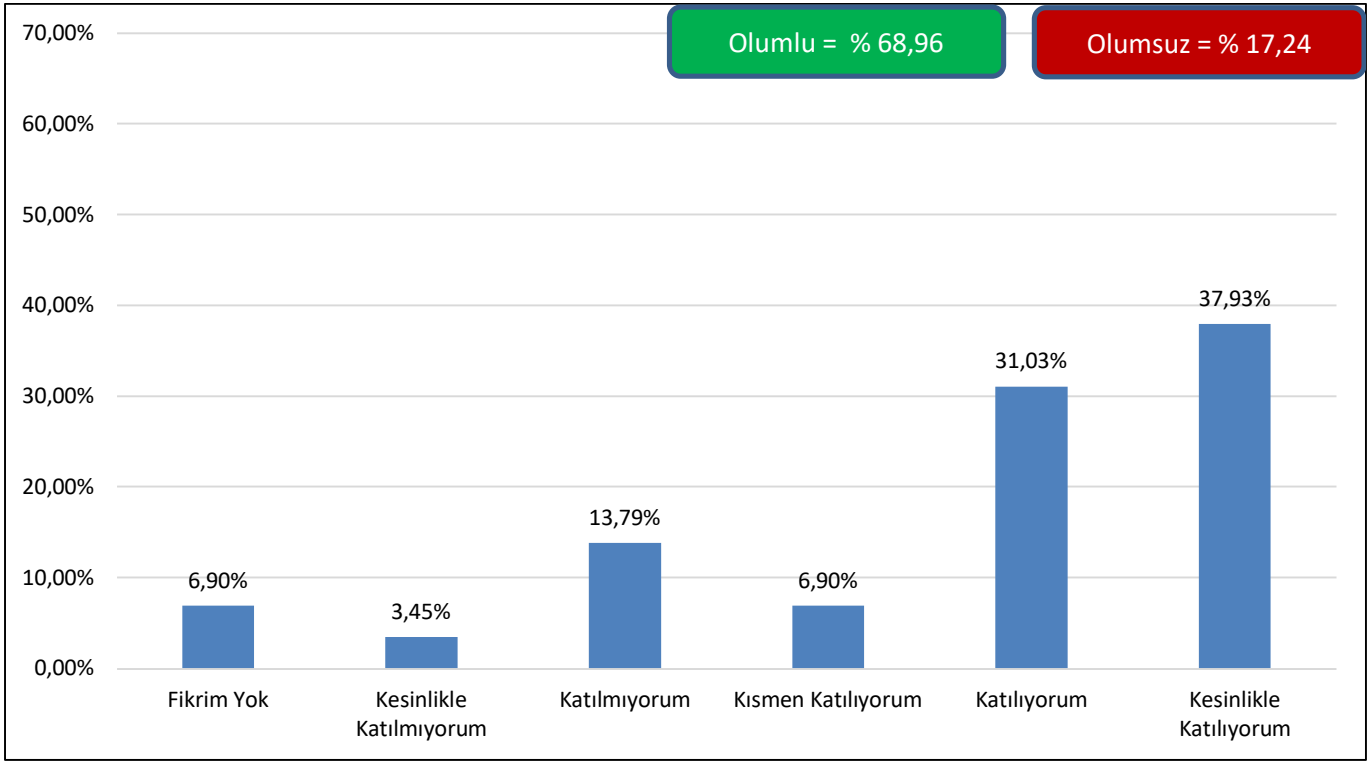
**Danışmanım Ders Programıyla İlgili Konularda / Problemlerde Yardımcı Olabilecek Nitelikte Önerilerde Bulunur.**



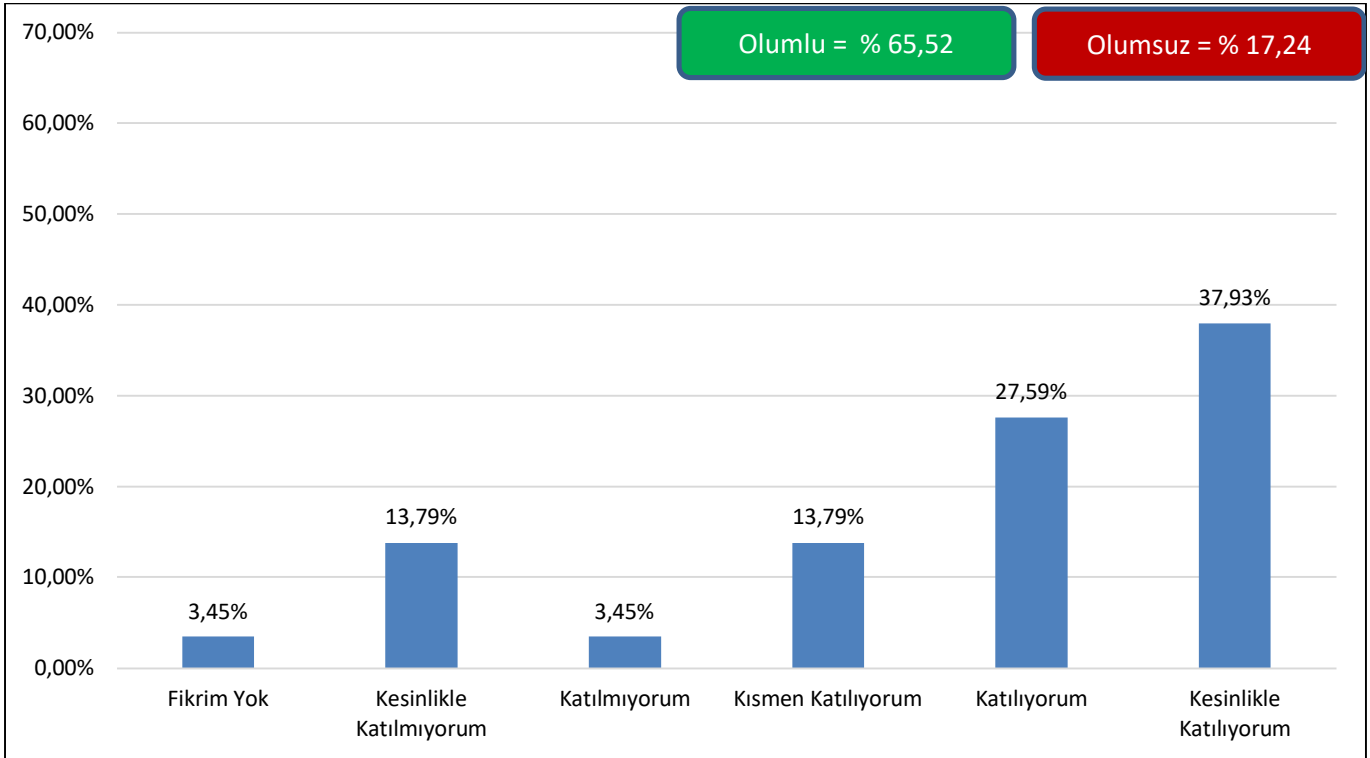
**Danışmanım Mezuniyet İle İlgili Kurallar Konusunda Bilgi Sahibidir.**



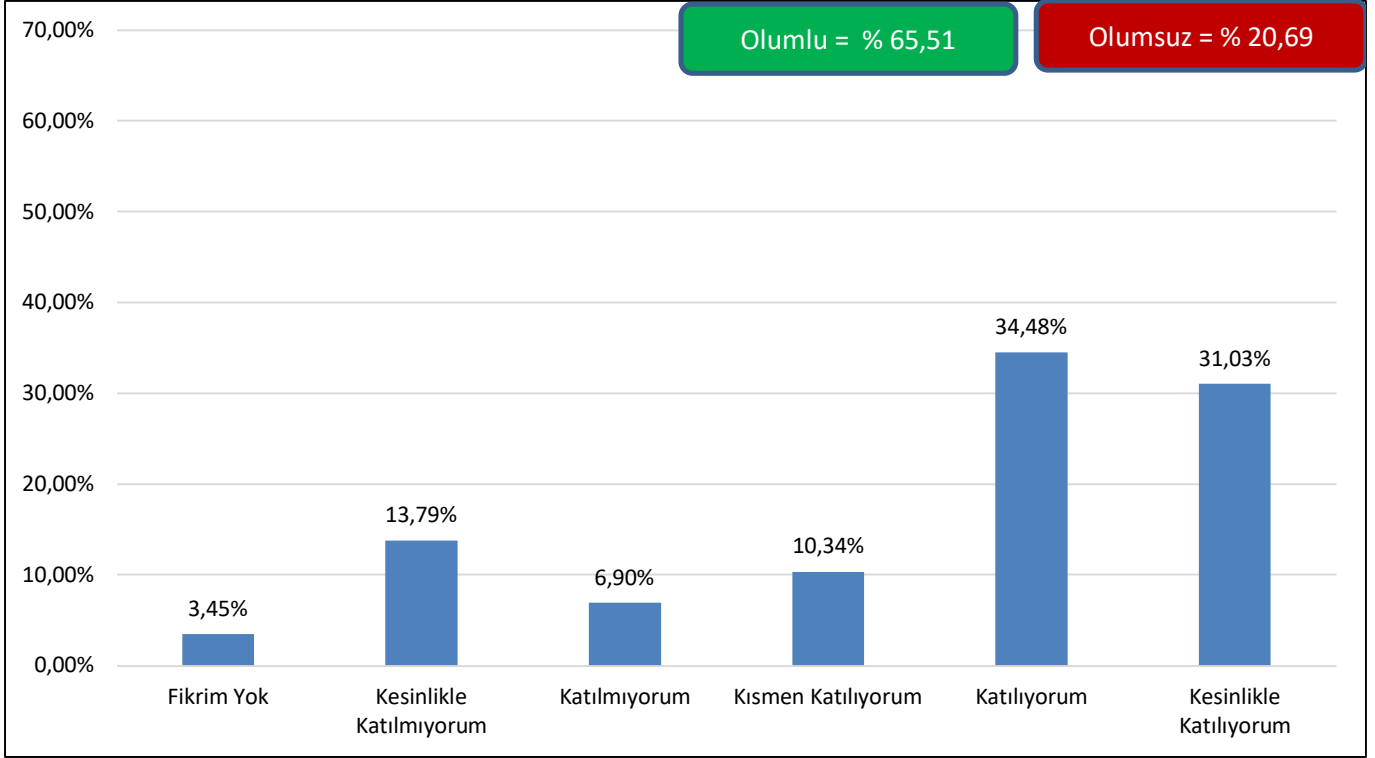
## Danışmanım Mesleki Başarı Ve Gelişimim İçin Kişisel Deneyimlerini Aktarır.



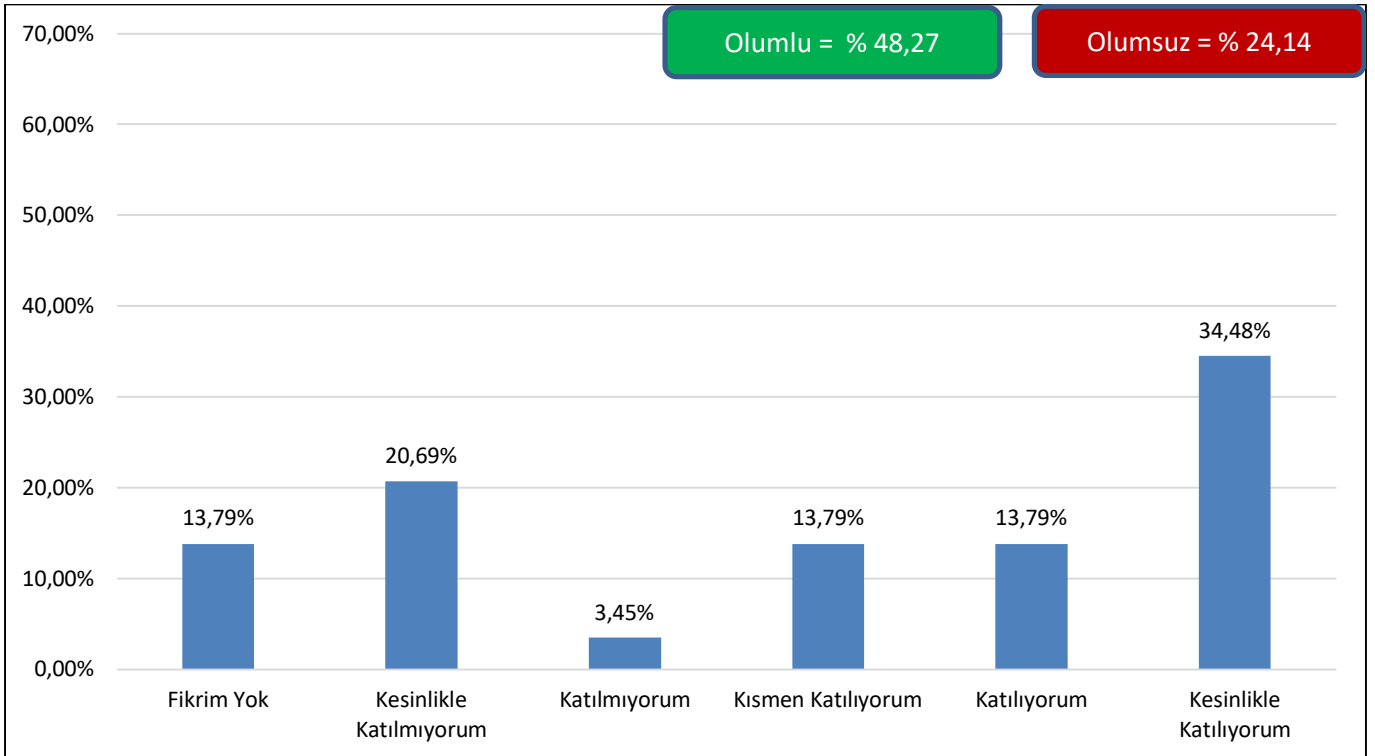
## Danışmanım Etkin Bir Öğrenme İçin Program Geliştirmemde Yardımcı Olur.



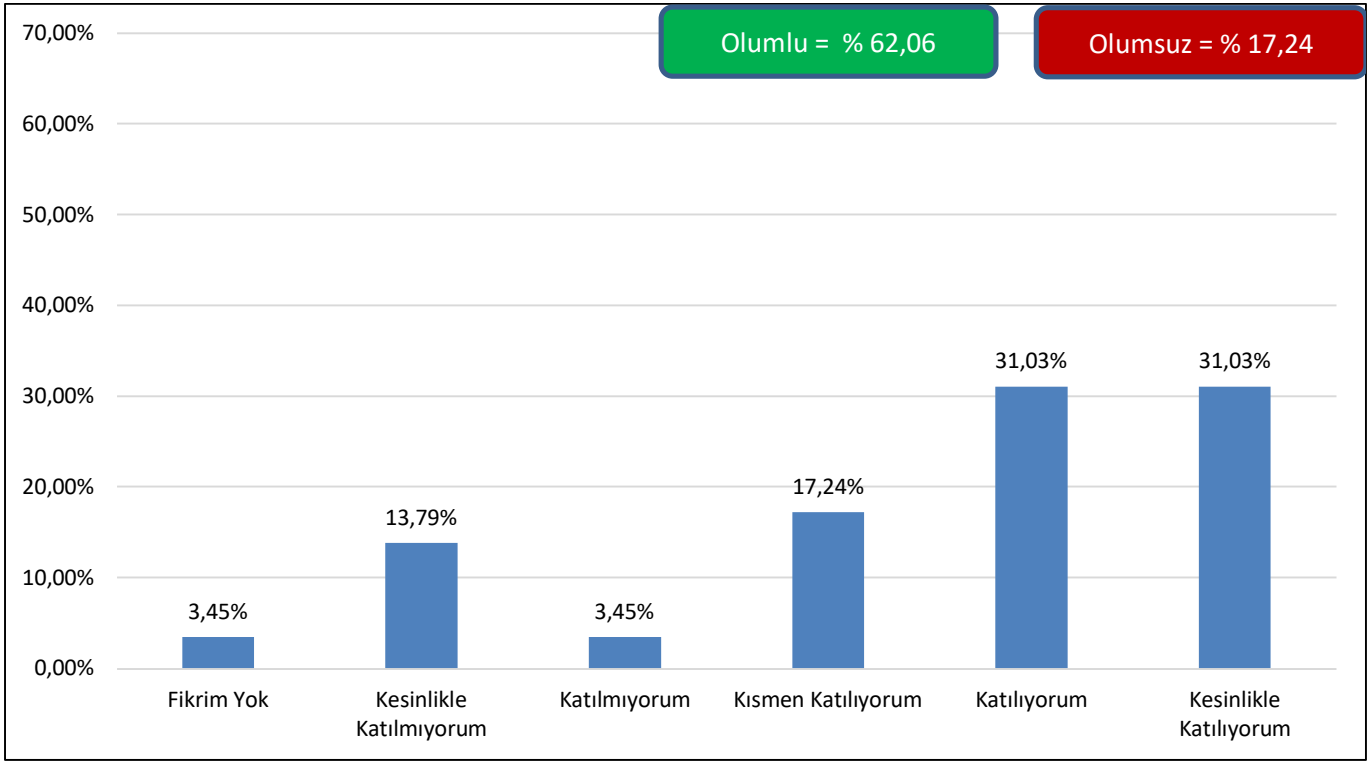
## Danışmanım Mesleğim İle İlgili Kolokyum Ve Sempozyum Gibi Faaliyetlere Ulaşmamda Yol Gösterir.



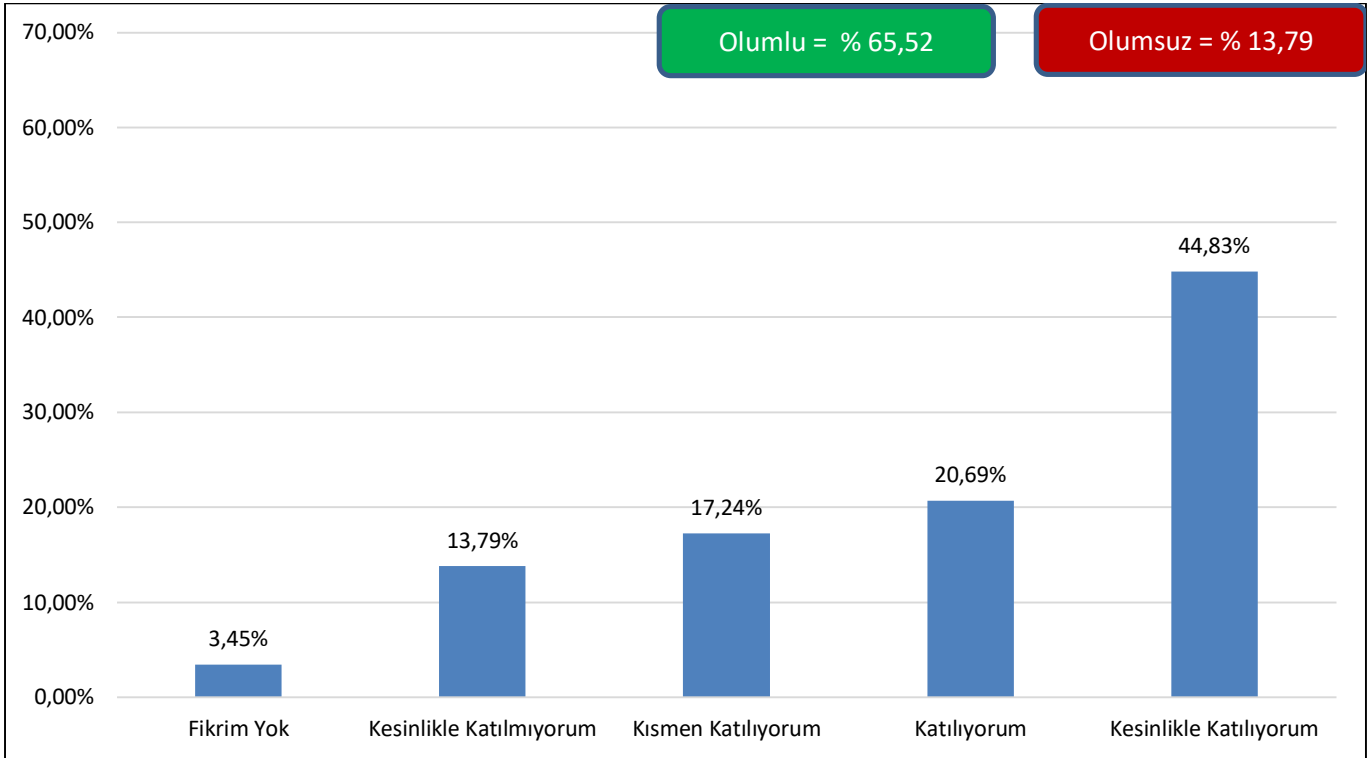
## Danışmanım Staj Hakkında Bilgi Sahibidir.



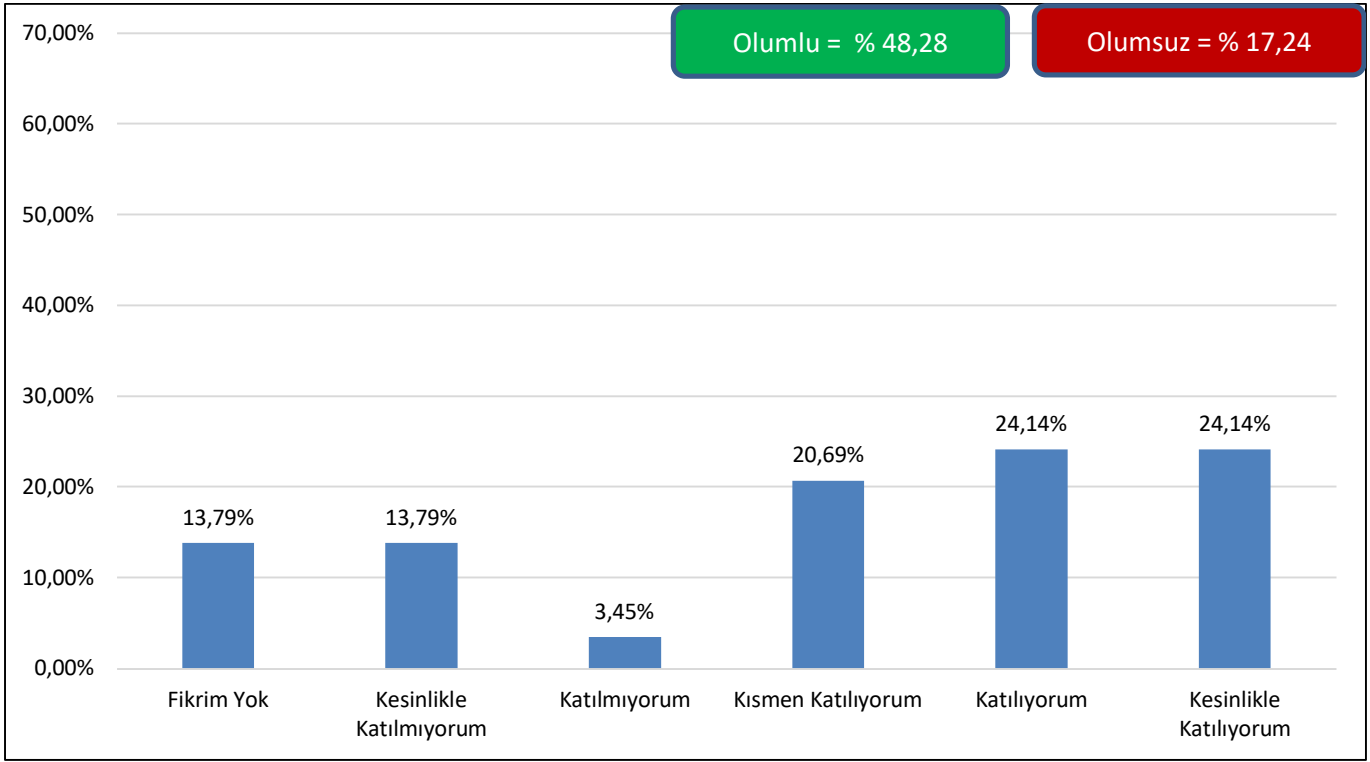
### Danışmanım Mesleğim İle İlgili Bilgi Eksikliklerimi Belirlememe Yardım Eder.



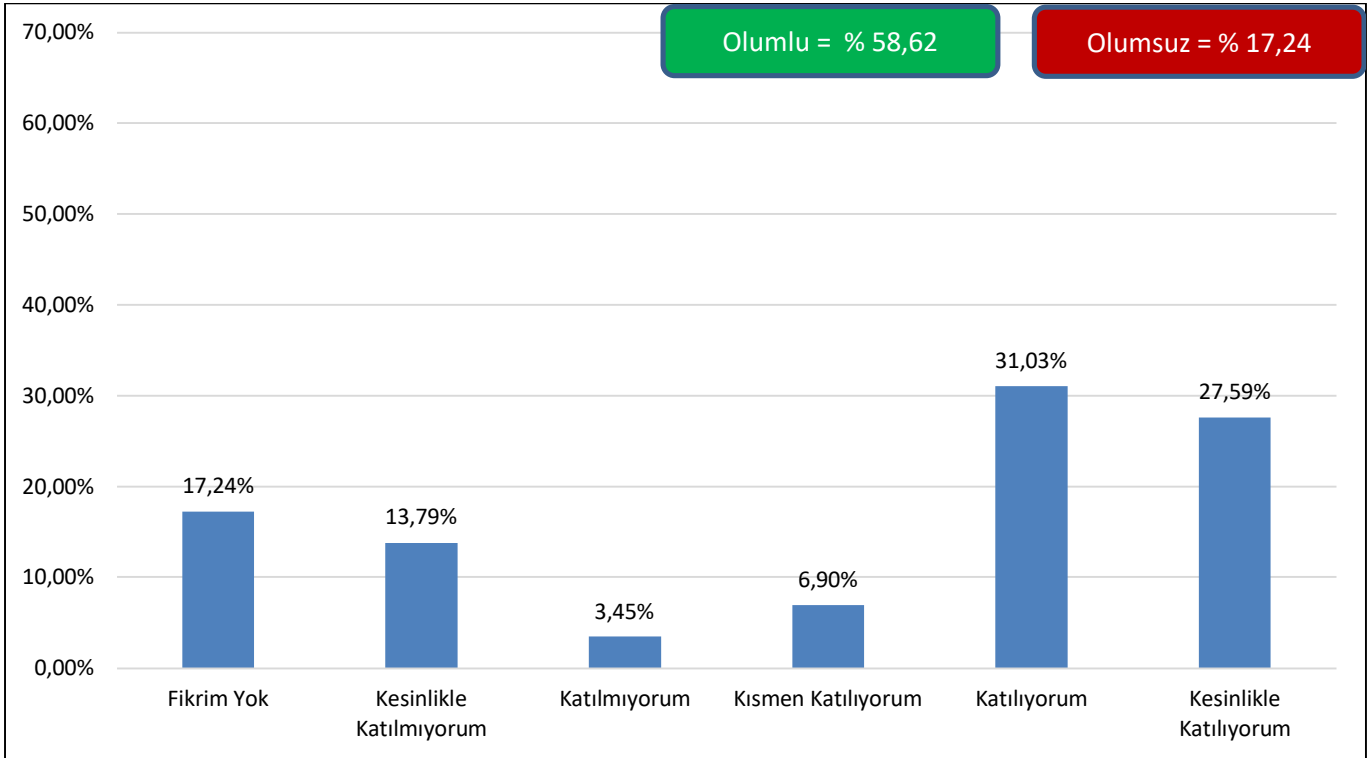
### Danışmanım Mesleğim İle İlgili Kariyer Günleri Etkinlikleri Hakkında Bilgilendirir.



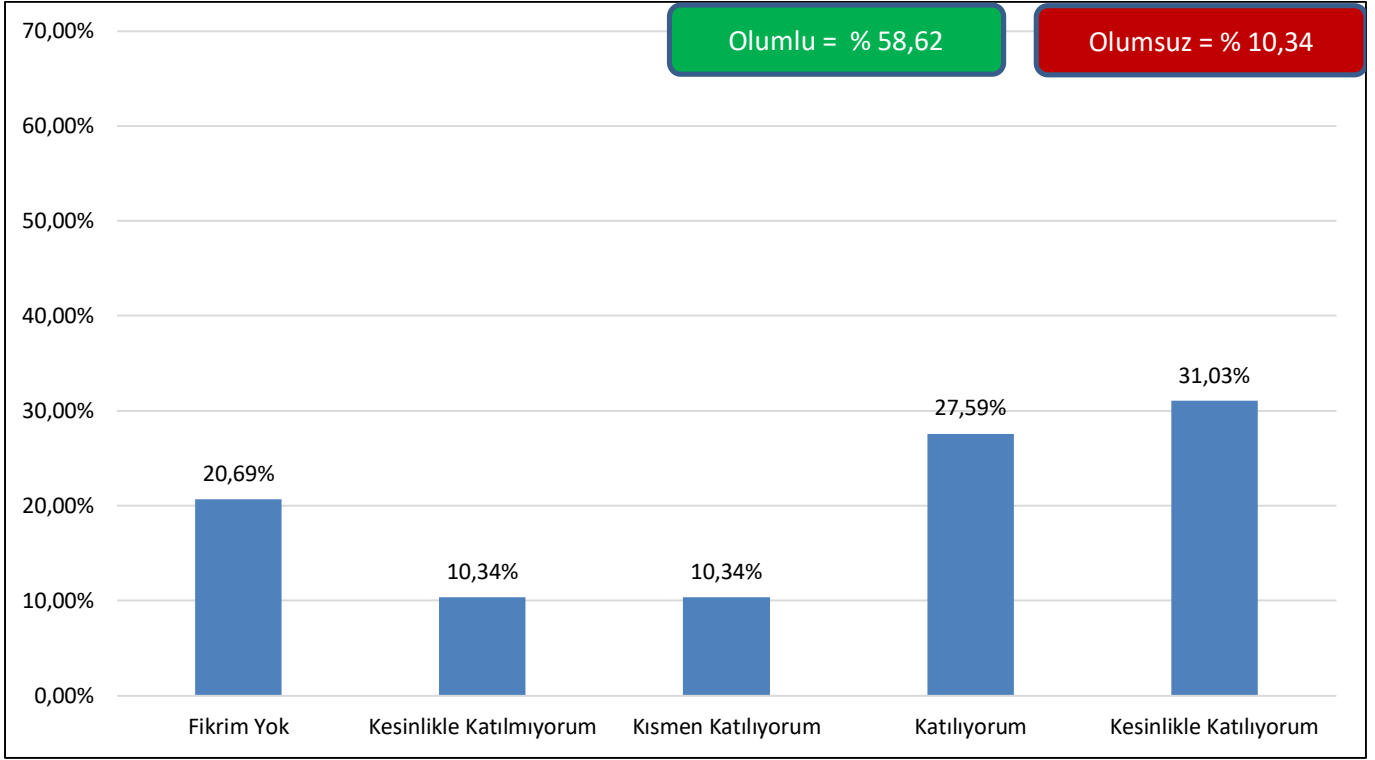
### Danışmanım Burslar Hakkında Bilgi Sahibidir.



### Danışmanım Yatay Geçiş Hakkında Bilgi Sahibidir.



## Danışmanım Çift Ana Dal Programı Ve Yan Dal Programı Hakkında Bilgi Sahibidir.



## Danışmanım Erasmus, Farabi, Mevlâna Gibi Değişim Programları Hakkında Bilgi Sahibidir.

