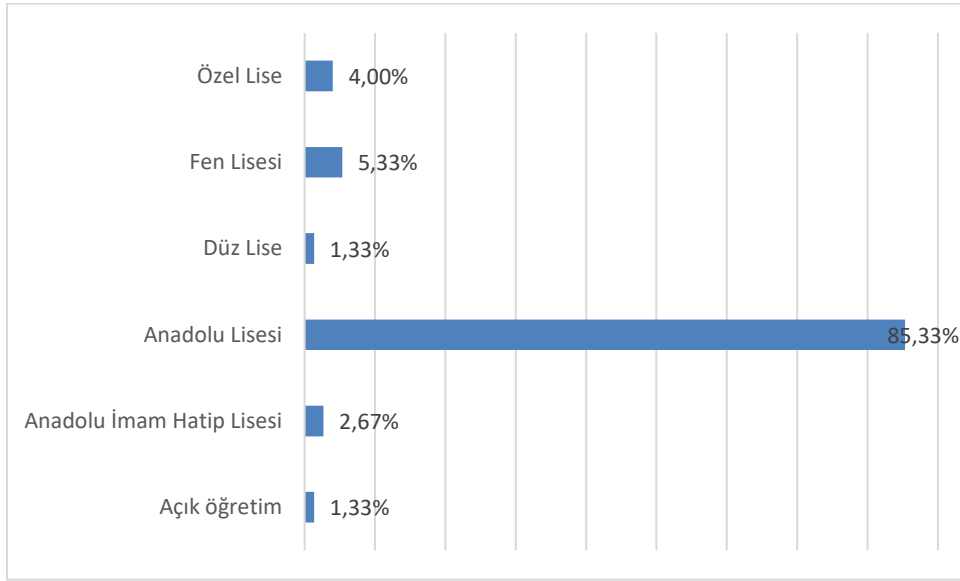


2021-2022 GÜZ DÖNEMİ
YENİ ÖĞRENCİ ANKETİ RAPORU

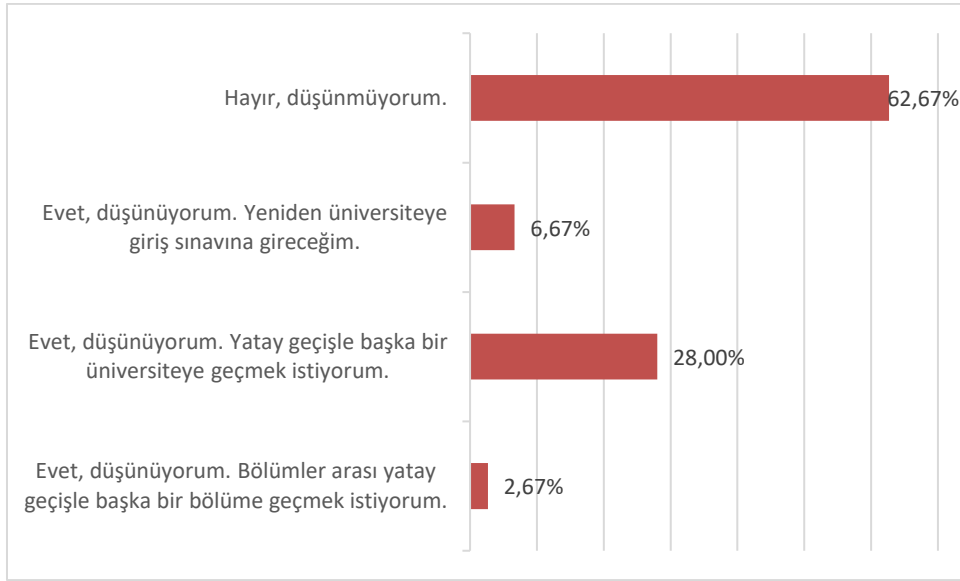
Yeni öğrenci anketi, Gazi Üniversitesi Fen Fakültesi İstatistik Bölümünü yeni kazanan öğrencilere uygulanan bir anket olup, öğrencilerin bölümü seçmesinde rol oynayan nedenleri ve beklentileri belirlemek ve amacıyla oluşturulmuştur. Toplam 75 yeni öğrenci anketi uygulamış ve bu anket sonuçlarına göre;

- ✓ Bölümü kazanan öğrencilerin %85.33'ü Anadolu Lisesi mezunudur. %5.33'ü ise Fen Lisesi mezunu olup diğer öğrenciler farklı lise türlerinden mezun olmuşlardır.
- ✓ Öğrencilerin %62.67'si bölümü değiştirmeyi düşünmüyor. %37.34'ü ise bölümü değiştirmeyi düşünüyor. Bunlardan %28'i tanesi yatay geçiş ile başka bölüme geçmeyi düşünüyor. %6.67'si de yeniden üniversite sınavına hazırlanmayı düşünüyor.
- ✓ Mezun olduktan sonra yeni kazanan öğrencilerin %53.33'ü büyük ölçekli bir şirkette işe girme, %22.67'si akademik kariyer planlamaktadır.
- ✓ Öğrencilerin %66.67'sinin herhangi bir kulübe ya da derneğe üyeliği bulunmamaktadır. Ankete katılanların %33.33'ünün ise üyeliği bulunmaktadır.
- ✓ Öğrencilerimizin %94.67'si bölümü isteyerek kazanmıştır.
- ✓ Öğrencilerin %45.33'ü bölümü ilk üç tercihinde tercih etmiştir. %37.33'ü orta sıralarda ve %17.33'ü ise son üç tercihinde tercih etmiştir.
- ✓ Yeni kazanan öğrencilerin %50.67'si bölümü kazanmadan önce bölüm mesleği ile ilgili oldukça bilgiye sahip %28'i orta düzeyde bilgi sahibidir.
- ✓ Öğrencilerimizin %64'ü tercih yapmadan önce bölüm web sayfasını incelemiştir ve bu öğrencilerden %21.33'ü bölüm web sayfasını yetersiz bulurken diğer öğrenciler yeterli bulmuşlardır. %36'sının ise incelemede bulunmamıştır.
- ✓ Öğrencilerin %48'i öğretim elemanları ile iletişim düzeyini yeterli düzeyde bulmuşlardır. %12'si ise yetersiz olarak bulmuştur.
- ✓ Öğrencilerimizin %77.33'ü bölümde görev yapan öğretim üyesi sayısını yeterli olarak görmektedir.
- ✓ Öğrencilerin %68.67'si bölümde görev yapan araştırma görevlilerinin sayısını yeterli olarak görmektedir.

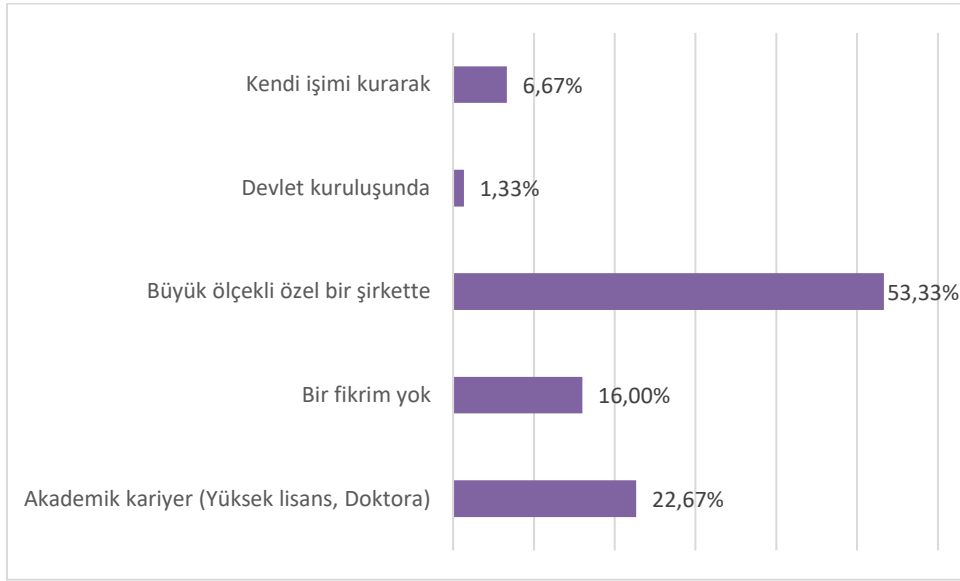
Tablo 1. Mezun olduğunuz lise türü



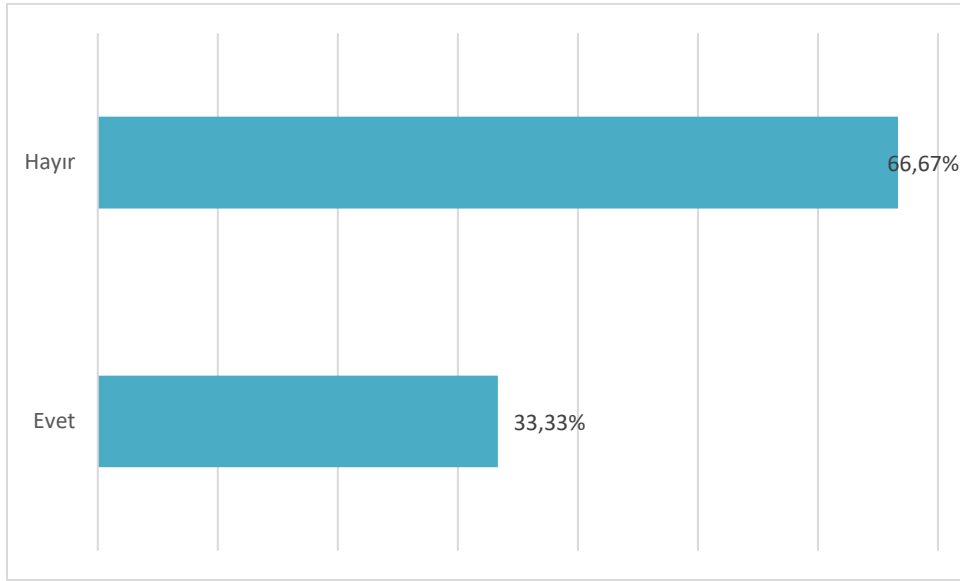
Tablo 2. Bölüm ya da üniversite değiştirmeyi düşünüyor musunuz? Nasıl?



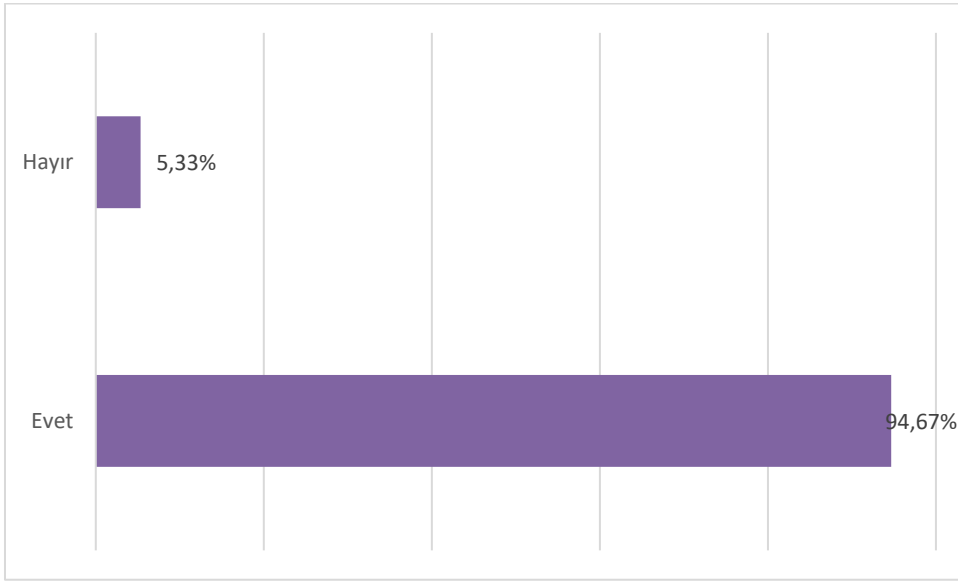
Tablo 3. Mezuniyet sonrası nasıl bir kariyer hedefiniz var?



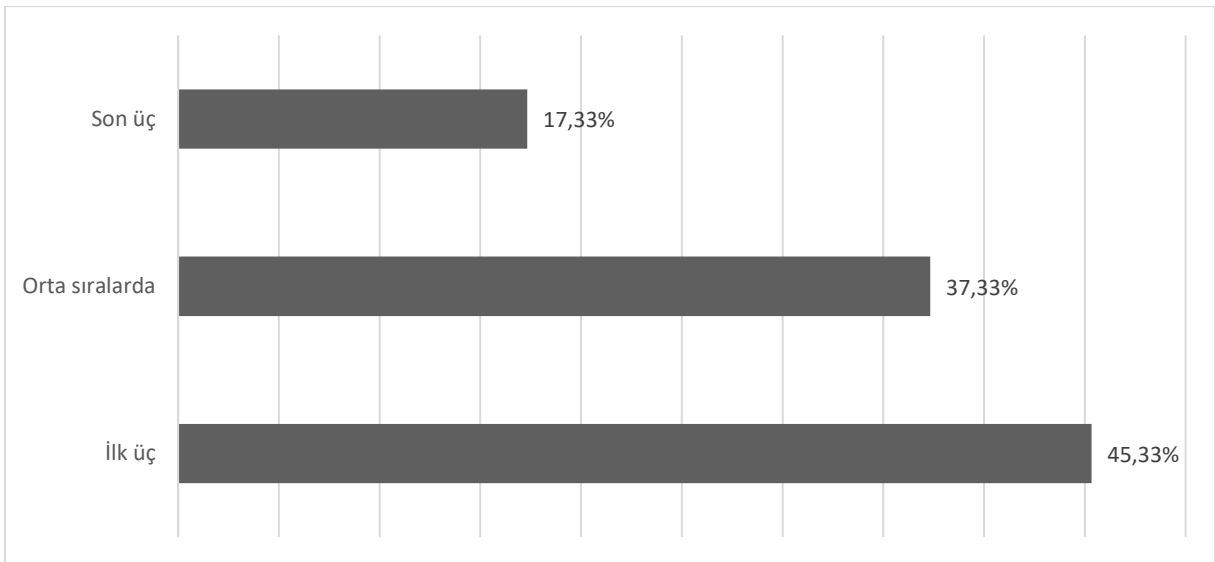
Tablo 4. Herhangi bir kulübe veya derneğe üye misiniz?



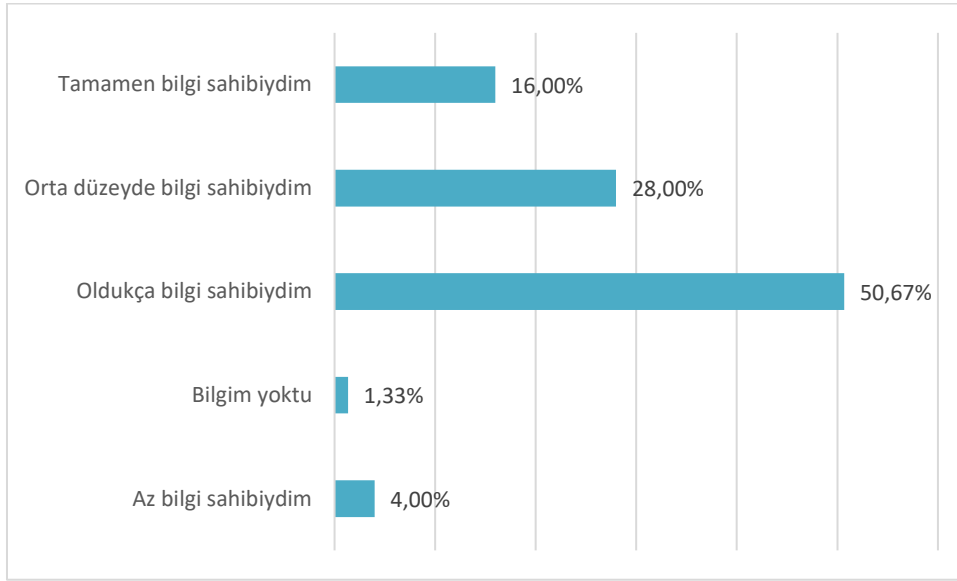
Tablo 5. Bölümünüzü isteyerek mi seçtiniz?



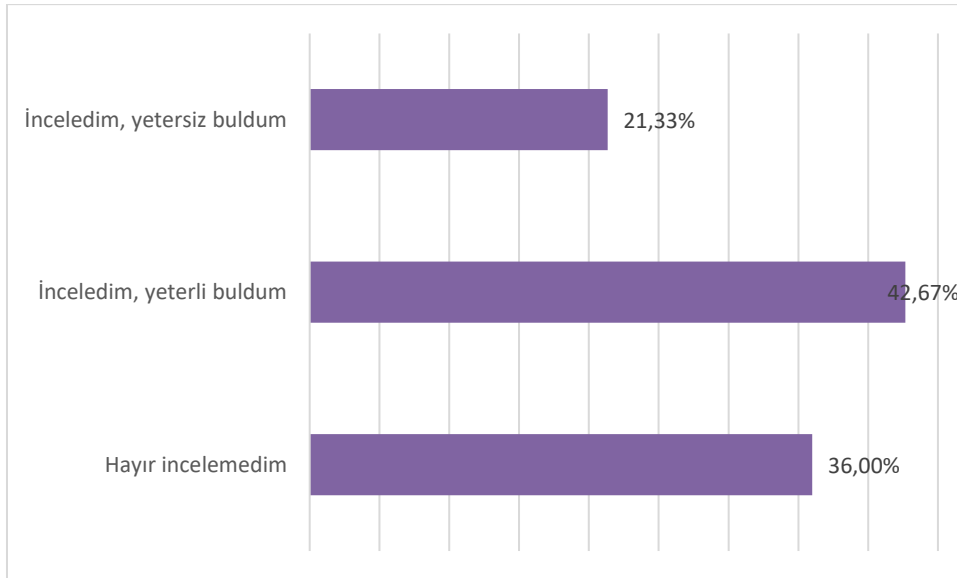
Tablo 6. Üniversite giriş sınavında bölümünüz kaçınıcı tercihizdi?



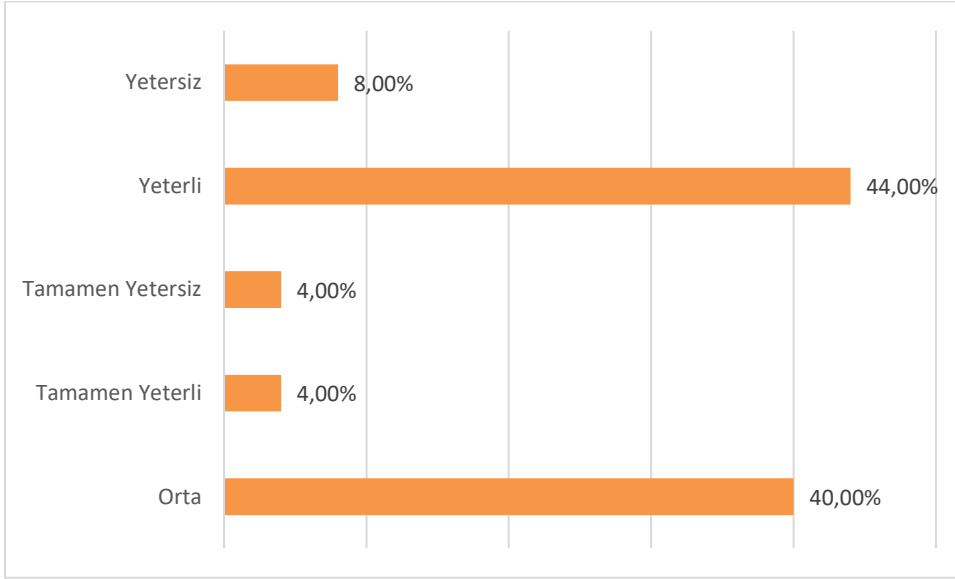
Tablo 7. Tercih yapmadan önce bölüm mesleğiniz ile ilgili ne kadar fikriniz vardı?



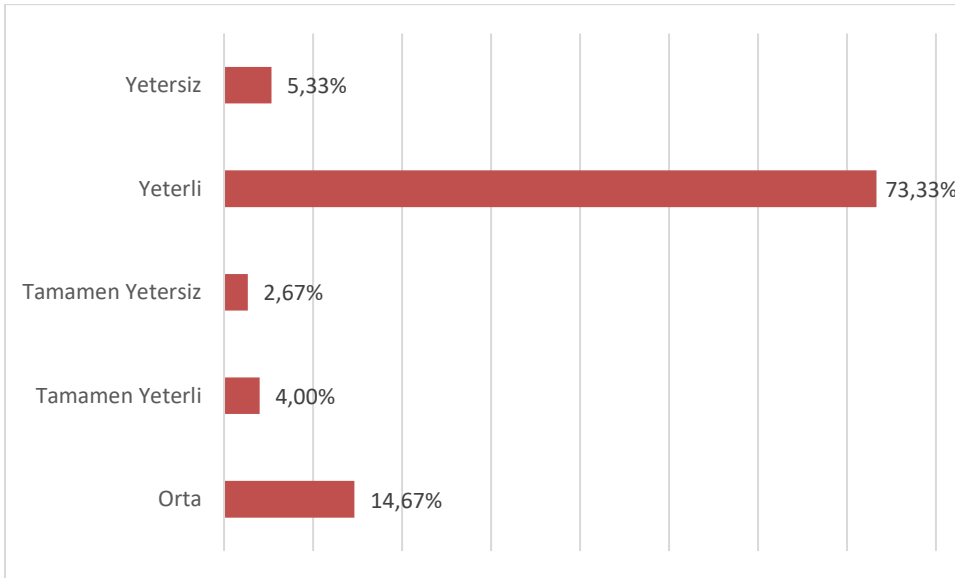
Tablo 8. Tercih yapmadan önce bölüm web sayfamızı incelediniz mi?



Tablo 9. Öğretim elemanı-öğrenci iletişimini nasıl buluyorsunuz?



Tablo 10. Bölümünüzdeki öğretim üyesi sayısını yeterli buluyor musunuz?



Tablo 11. Bölümünüzdeki araştırma görevlisi sayısını yeterli buluyor musunuz?

