

EK 1. GAZİ ÜNİVERSİTESİ FEN FAKÜLTESİ İSTATİSTİK BÖLÜMÜ 2020-2021 EĞİTİM-ÖĞRETİM YILI BAHAR YARIYILINDA UYGULANAN DANIŞMANLIK DEĞERLENDİRME ANKETİNE İLİŞKİN GRAFİKLER VE DEĞERLENDİRME SONUÇLARI

İstatistik bölümünde okuyan 158 öğrenciye “Danışmanlık değerlendirme anketi” uygulanmıştır. Bu anket sonuçlarına göre elde edilen grafiklerde “olumlu” kategorisi 5’li likert ölçekli soruların seçeneklerinde yer alan “katılıyorum” ve “kesinlikle katılıyorum”, olumsuz kategorisi ise “katılmıyorum” ve “kesinlikle katılmıyorum” durumlarını içermektedir.

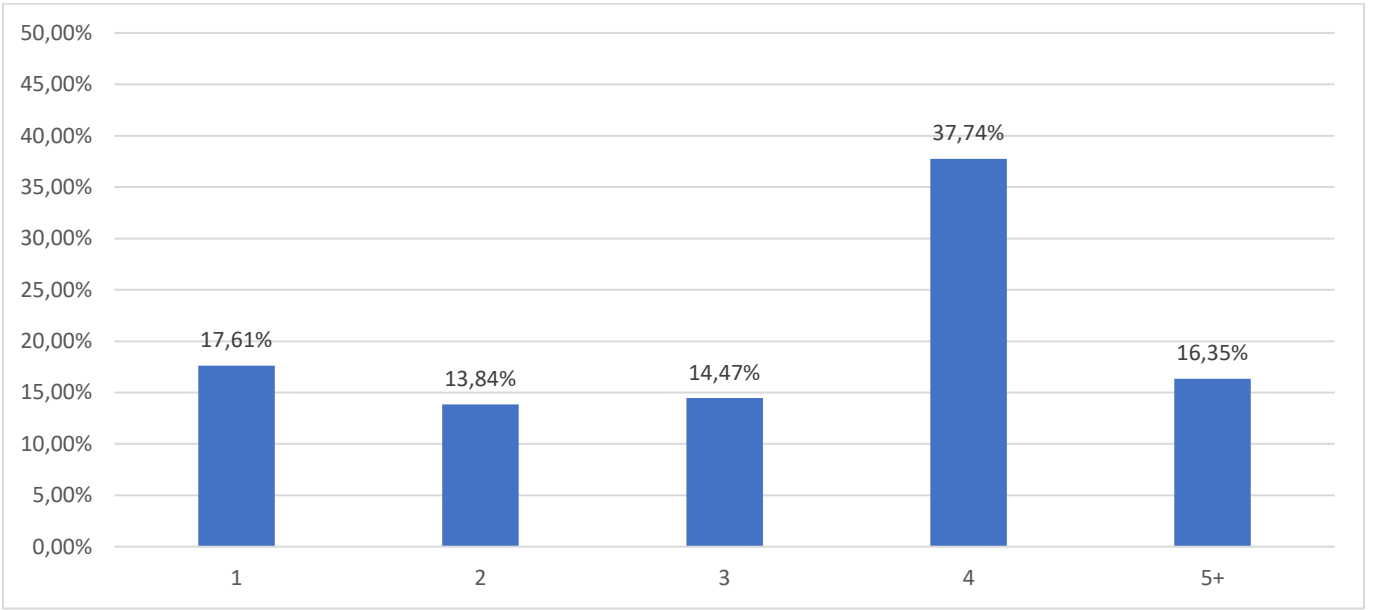
Elde edilen sonuçlar aşağıda sunulmuştur.

- İstatistik bölümü öğrencilerinin danışmanı ile e-posta aracılığıyla iletişim kuranların oranı %54.18, ofisinde yüz yüze iletişim kuranların oranı %18.18, ofis telefonu ile iletişim kuranların oranı %16.00, derste iletişim kuranların oranı %8.00 ve sosyal medya aracılığı ile iletişim kuranların oranı %3.64’tür.
- İstatistik bölümü öğrencilerinin %52.83’ü danışmanı ile iletişim kurmak konusunda problem yaşamamışken, %14.47’si ise danışmanı ile iletişim kurmakta her zaman problem yaşadığını ifade etmiştir.
- Danışmanın öğrenci sorunlarına çözüm bulmaya çalışması konusunda olumlu düşünen öğrencilerin oranı %66.03, olumsuz düşünen öğrencilerin oranı ise %16.35’tir.
- Danışmanın öğrenci sorularını yanıtlayamadığında, ilgili kişi ya da birimlerle irtibata geçmesi ya da yönlendirmesi konusunda olumlu düşünen öğrencilerin oranı %66.03, olumsuz düşünen öğrencilerin oranı ise %16.98’dir.
- Danışmanın öğrenciyle görüşmelerinde yeterince zaman ayırması konusunda olumlu düşünen öğrencilerin oranı %67.92, olumsuz düşünen öğrencilerin oranı ise %15.73’dür.
- Danışmanın öğrenciyi dinlemesi ve bir birey olarak öğrenciye saygı duyması konusunda olumlu düşünen öğrencilerin oranı %72.96, olumsuz düşünen öğrencilerin oranı ise %13.21’dir.
- Danışmanın öğrencinin dersleri başarıma konusunda özgüvenini kazanmasına yardımcı olması konusunda olumlu düşünen öğrencilerin oranı %58.49, olumsuz düşünen öğrencilerin oranı ise %19.5’dur.
- Danışmanın kariyer planlaması ile ilgili yol gösterici olması konusunda olumlu düşünen öğrencilerin oranı %52.21, olumsuz düşünenlerin oranı ise %23.9’dur.
- Danışmanın öğrencinin kişisel yaşam hedeflerini belirlemesine yardımcı olması konusunda olumlu düşünen öğrencilerin oranı %52.83, olumsuz düşünen öğrencilerin oranı ise %23.9’dur.
- Danışmanın öğrencinin kişisel yeteneklerini geliştirme konusunda öğrenciyi yüreklendirdiğini olumlu yönde ifade eden öğrencilerin oranı %52.83, olumsuz düşünen öğrencilerin oranı ise %27.04’dür.

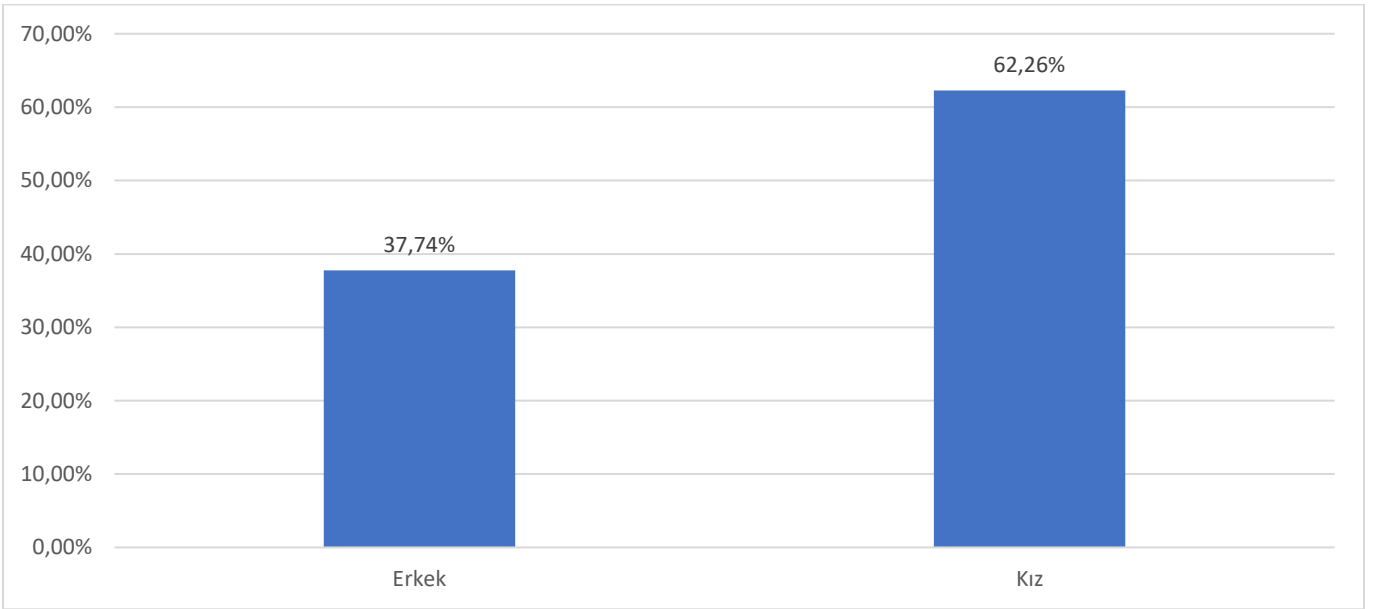
- Danışmanın ders seçiminde yardımcı olması konusunda olumlu düşünen öğrencilerin oranı %64.15, olumsuz düşünen öğrencilerin oranı ise %20.75'dir.
- Danışmanın bölümün ders müfredatı hakkında bilgi sahibi olması konusunda olumlu düşünen öğrencilerin oranı %68.55, olumsuz düşünen öğrencilerin oranı ise %16.35'dir.
- Danışmanın ders programıyla ilgili konularda/problemlerde yardımcı olabilecek nitelikte önerilerde bulunması konusunda olumlu düşünen öğrencilerin oranı %69.81, olumsuz düşünen öğrencilerin oranı ise %17.61'dir.
- Danışmanın mezuniyet ile ilgili kurallar konusunda bilgi sahibi olması konusunda olumlu düşünen öğrencilerin oranı %61.64, olumsuz düşünen öğrencilerin oranı ise %17.61'dir.
- Danışmanın öğrencilerin mesleki başarı ve gelişimi için kişisel deneyimlerini aktarması konusunda olumlu düşünen öğrencilerin oranı %57.23, olumsuz düşünen öğrencilerin oranı ise %22.64'dir.
- Danışmanın etkin bir öğrenme için program geliştirmede öğrenciye yardımcı olması konusunda olumlu düşünen öğrencilerin oranı %56.61, olumsuz düşünen öğrencilerin oranı ise %22.64'dir.
- Danışmanın meslek ile ilgili kolokyum ve sempozyum gibi akademik faaliyetlere ulaşmada öğrenciye yol göstermesi konusunda olumlu düşünen öğrencilerin oranı %55.98, olumsuz düşünen öğrencilerin oranı ise %25.16'dır.
- Danışmanın staj hakkında bilgi sahibi olması konusunda olumlu düşünen öğrencilerin oranı %52.20, olumsuz düşünen öğrencilerin oranı ise %22.65'dir.
- Danışmanın meslek ile ilgili bilgi eksikliklerini belirlemede öğrenciye yardımcı olması konusunda olumlu yönde düşünen öğrencilerin oranı %59.12, olumsuz düşünen öğrencilerin oranı ise %23.9'dur.
- Danışmanın meslek ile ilgili kariyer günleri etkinlikleri hakkında öğrenciyi bilgilendirmesi konusunda olumlu yönde düşünen öğrencilerin oranı %56.61, olumsuz düşünen öğrencilerin oranı ise %25.16'dır.
- Danışmanın burslar hakkında bilgi sahibi olması konusunda olumlu düşünen öğrencilerin oranı %52.83, olumsuz düşünen öğrencilerin oranı ise %18.87'dir.
- Danışmanın yatay geçiş hakkında bilgi sahibi olması konusunda olumlu düşünen öğrencilerin oranı %57.86, olumsuz düşünen öğrencilerin oranı ise %19.5'dur.
- Danışmanın çift ana dal programı ve yan dal programı hakkında bilgi sahibi olması konusunda olumlu düşünen öğrencilerin oranı %58.49, olumsuz düşünen öğrencilerin oranı ise %17.61'dir.

- Danışmanın Erasmus, Farabi, Mevlana gibi deęişim programları hakkında bilgi sahibi olması konusunda olumlu düşünen öğrencilerin oranı %56.60, olumsuz düşünen öğrencilerin oranı ise %16.98'dir.

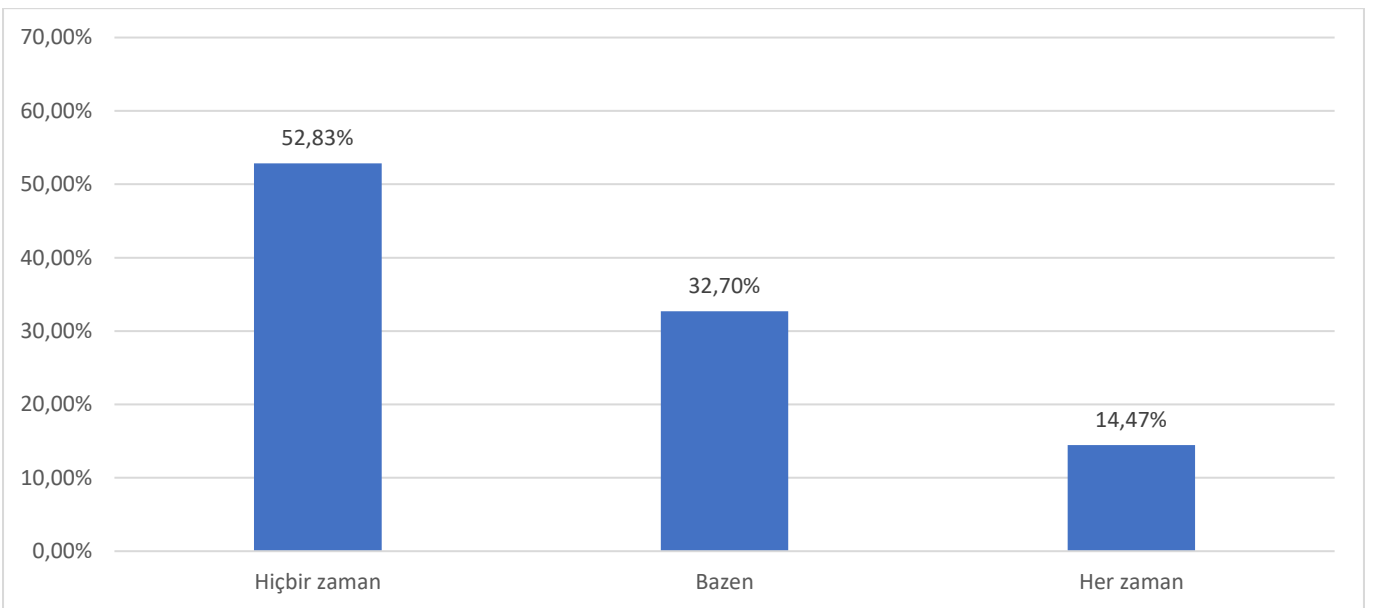
1 -) Sınıfınız.



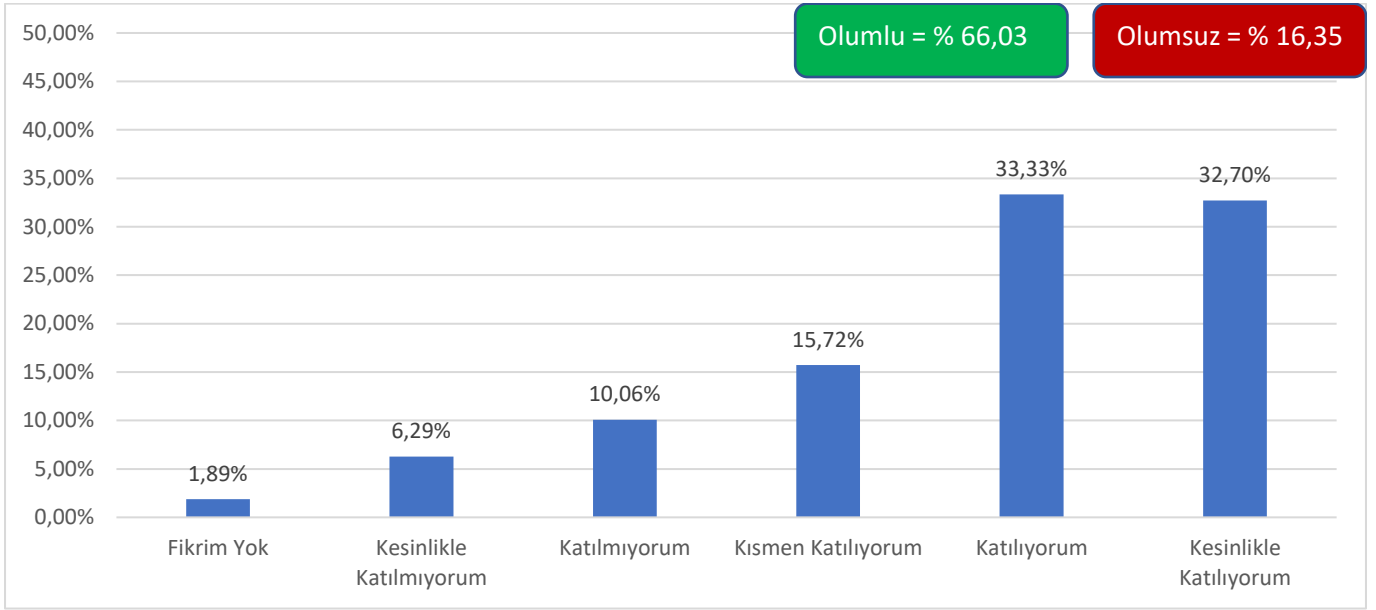
2 -) Cinsiyetiniz.



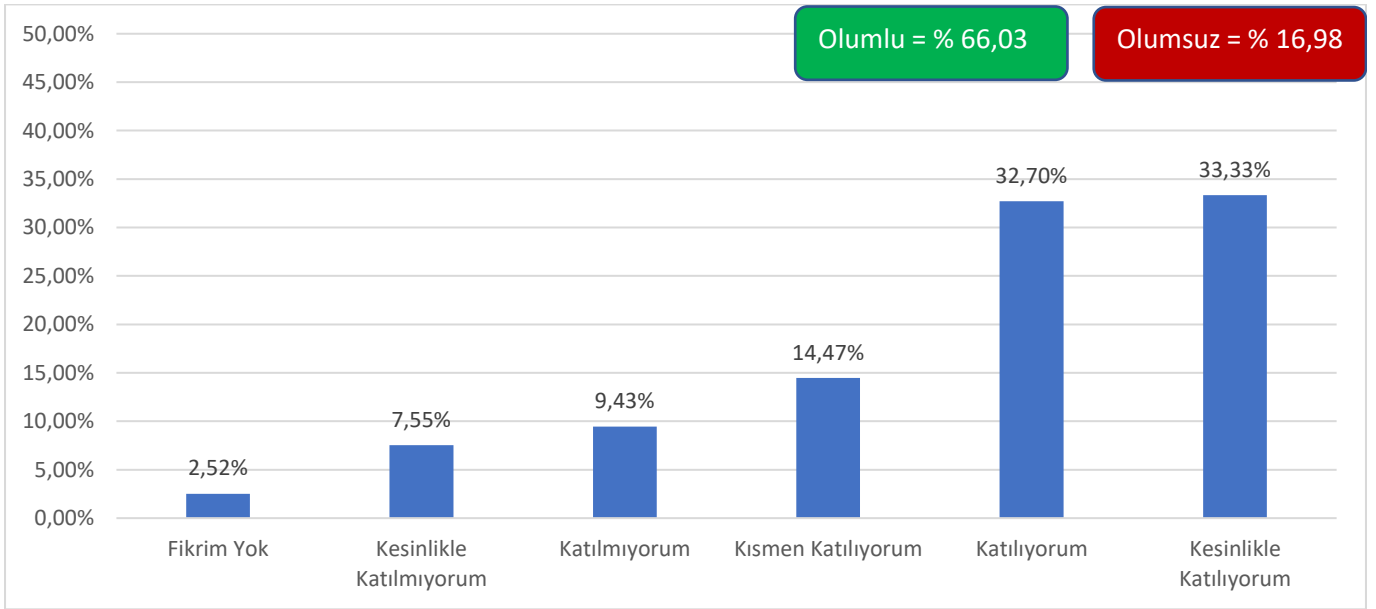
3 -) Danışmanınız ile iletişim kurmak konusunda problem yaşıyor musunuz?



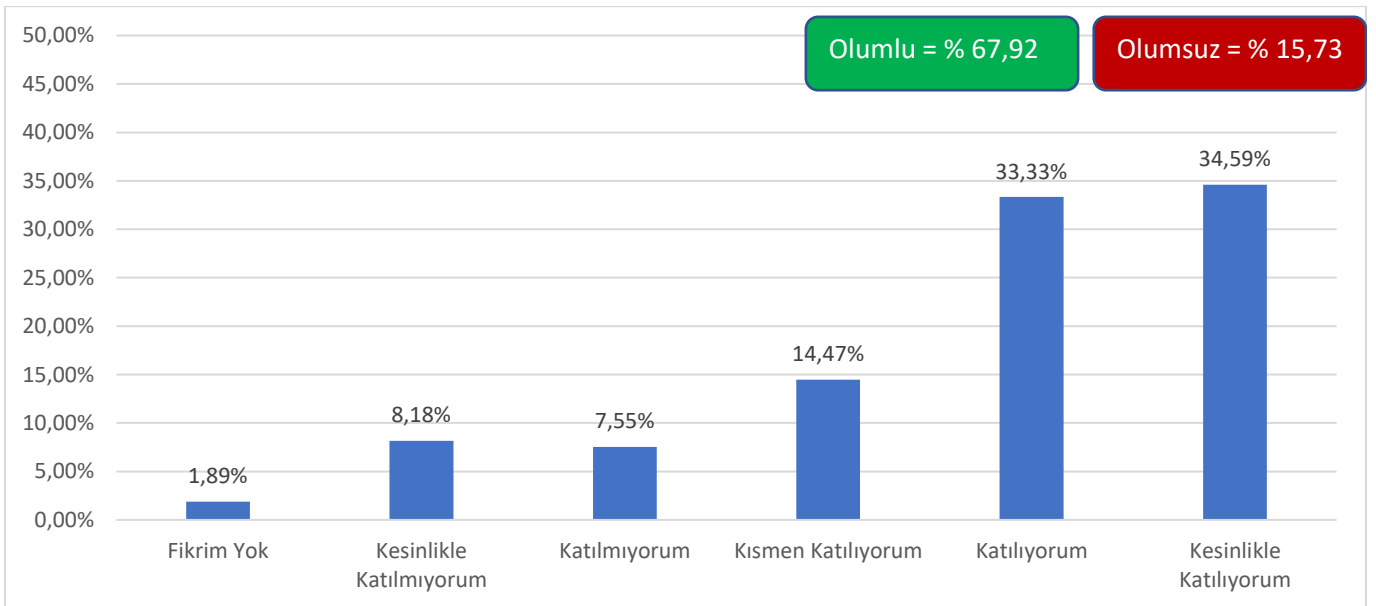
4 -) Sorunlarımı çözüm bulmaya çalışır.



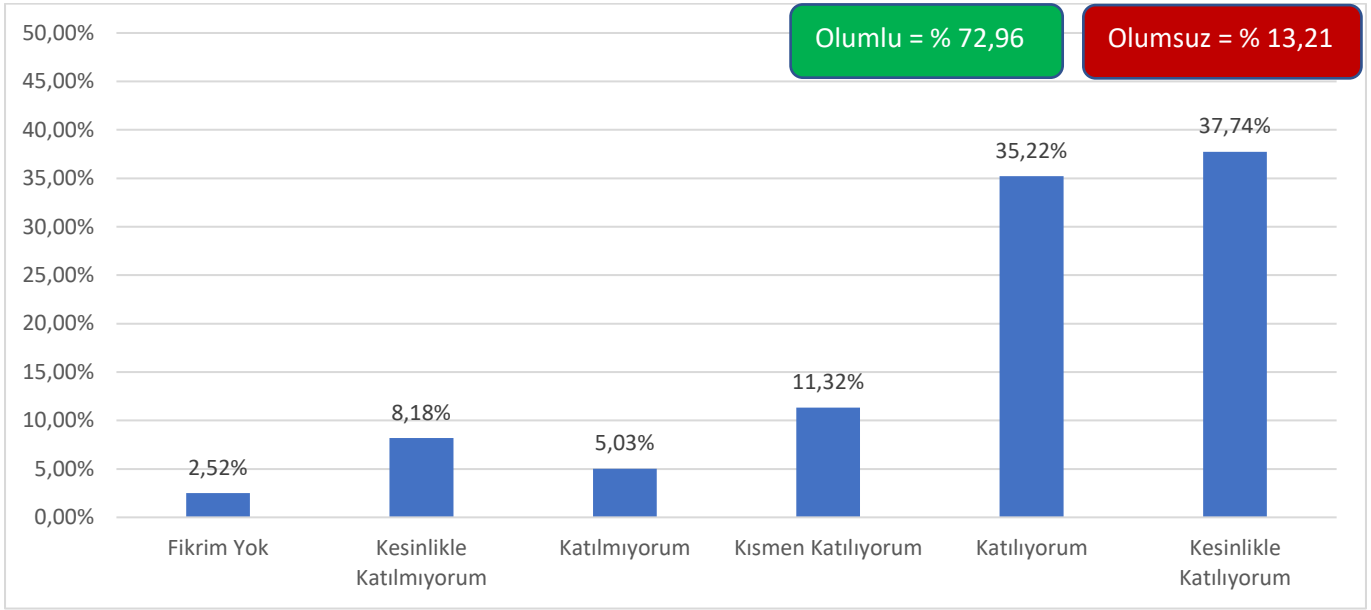
5 -) Sorularımı yanıtlayamadığımda, ilgili kişi ya da birimlerle irtibata geçer ya da beni yönlendirir.



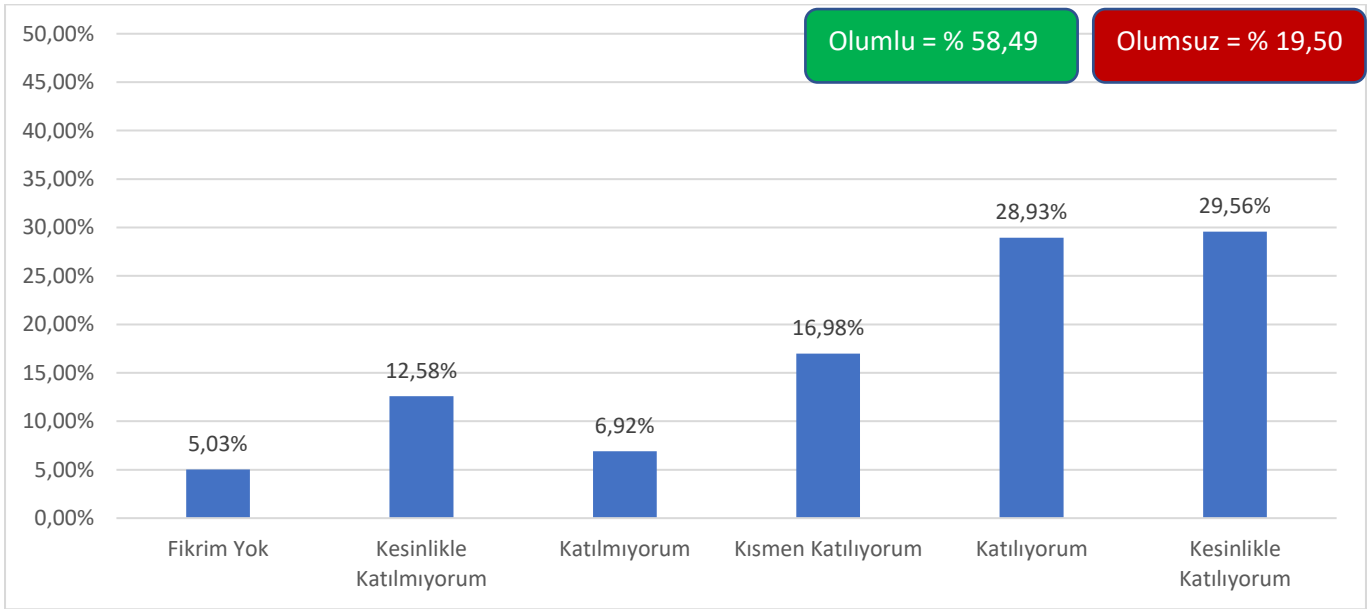
6 -) Görüşmelerimizde bana yeterince zaman ayırır.



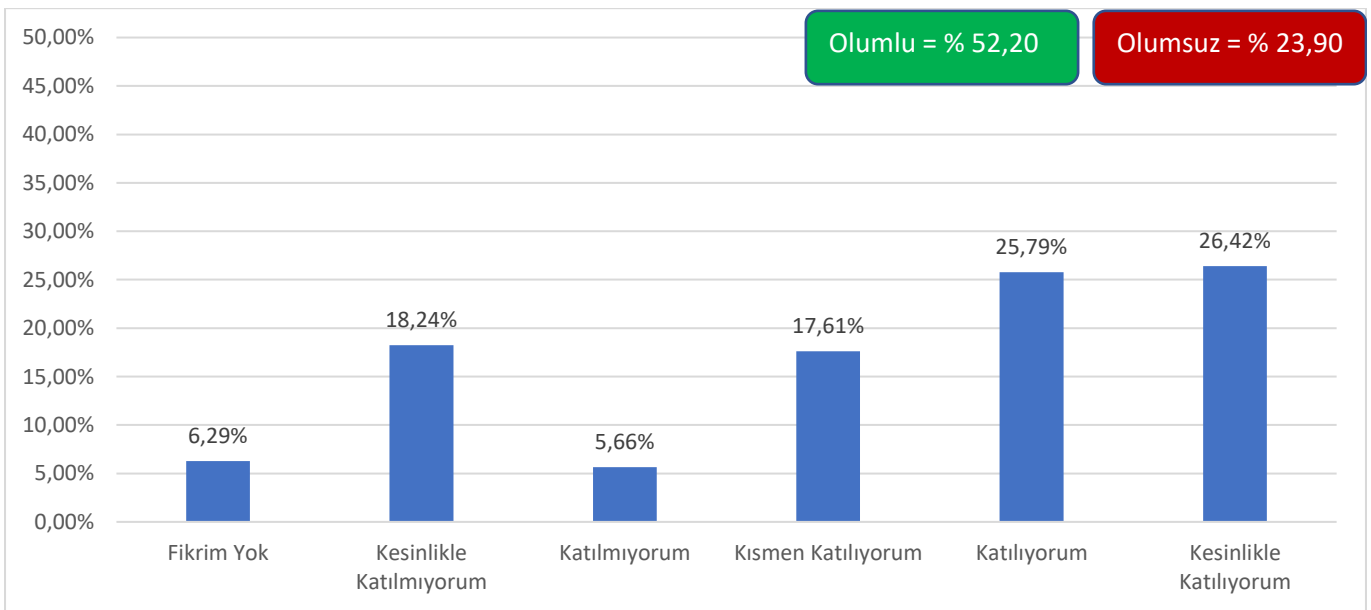
7 -) Beni dinler ve bir birey olarak bana saygı duyar.



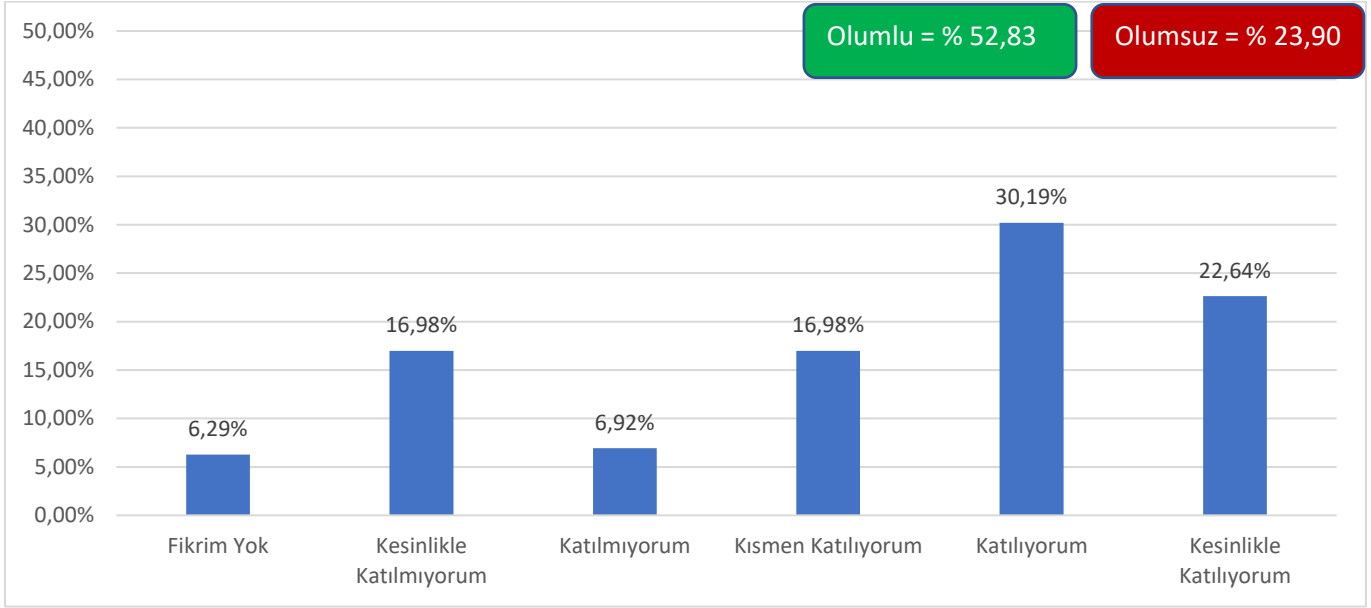
8 -) Dersleri başarma konusunda özgüvenimi kazanmamda yardımcı olur.



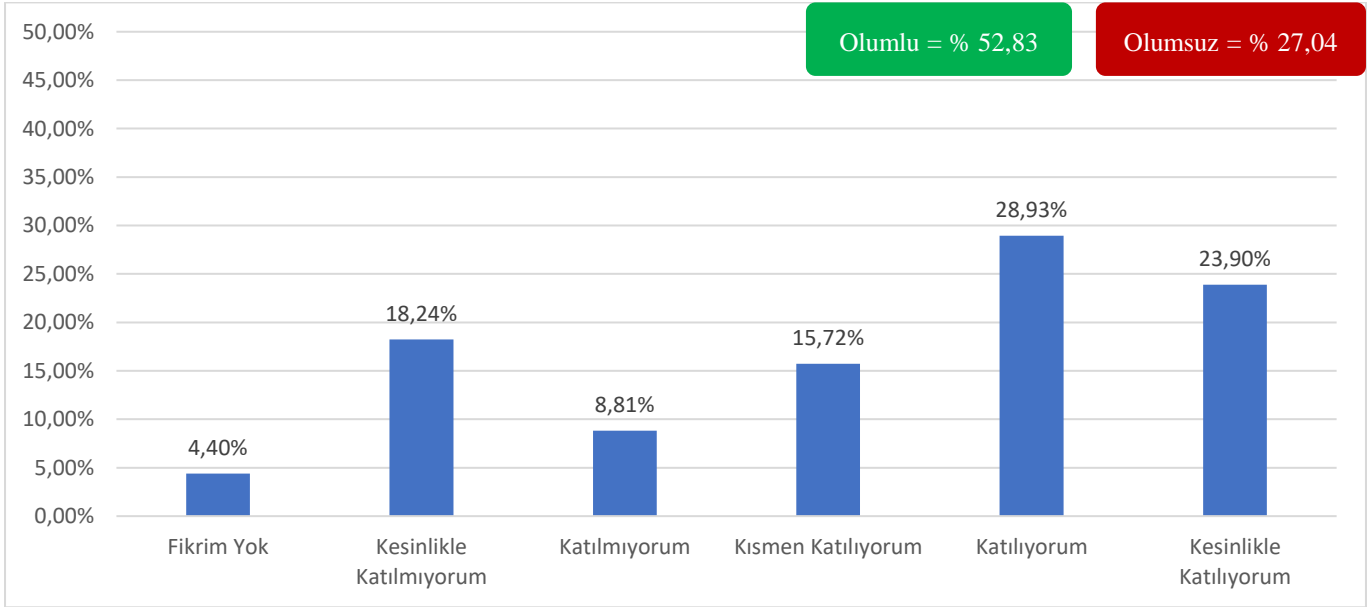
9 -) Kariyer planlaması ile ilgili yol göstericidir.



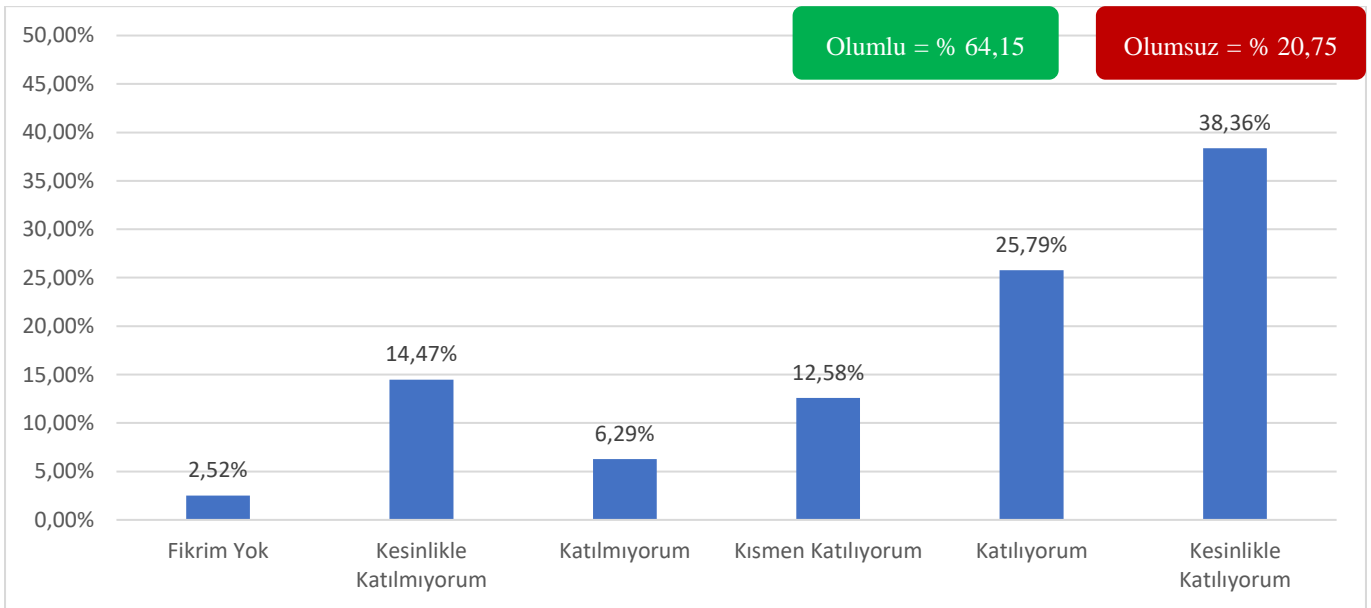
10 -) Kişisel yaşam hedeflerimi belirlemede yardımcı olur.



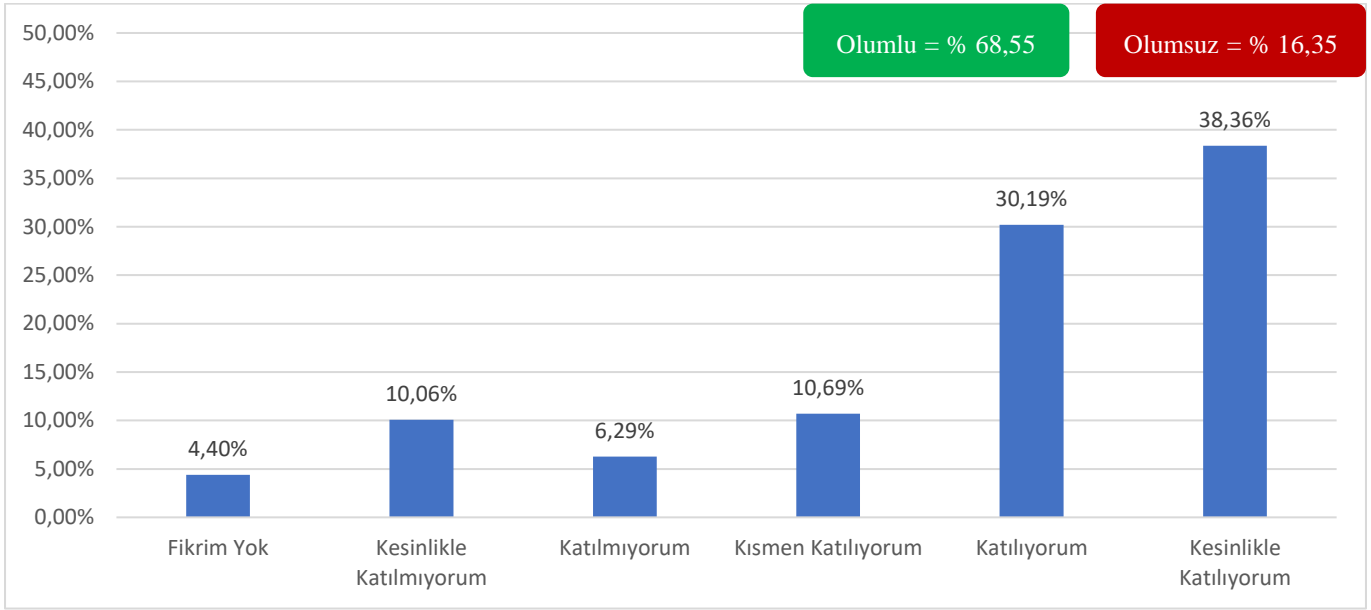
11 -) Kişisel yeteneklerimi geliştirme konusunda yüreklendirir.



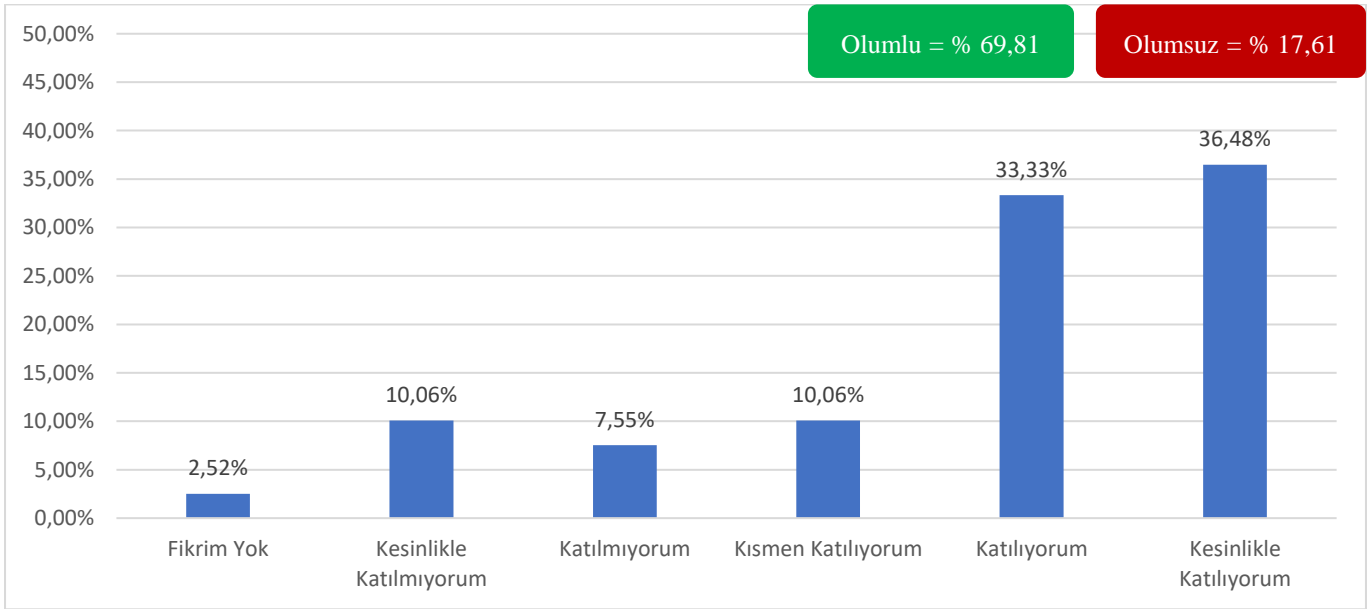
12 -) Ders seçiminde yardımcı olur.



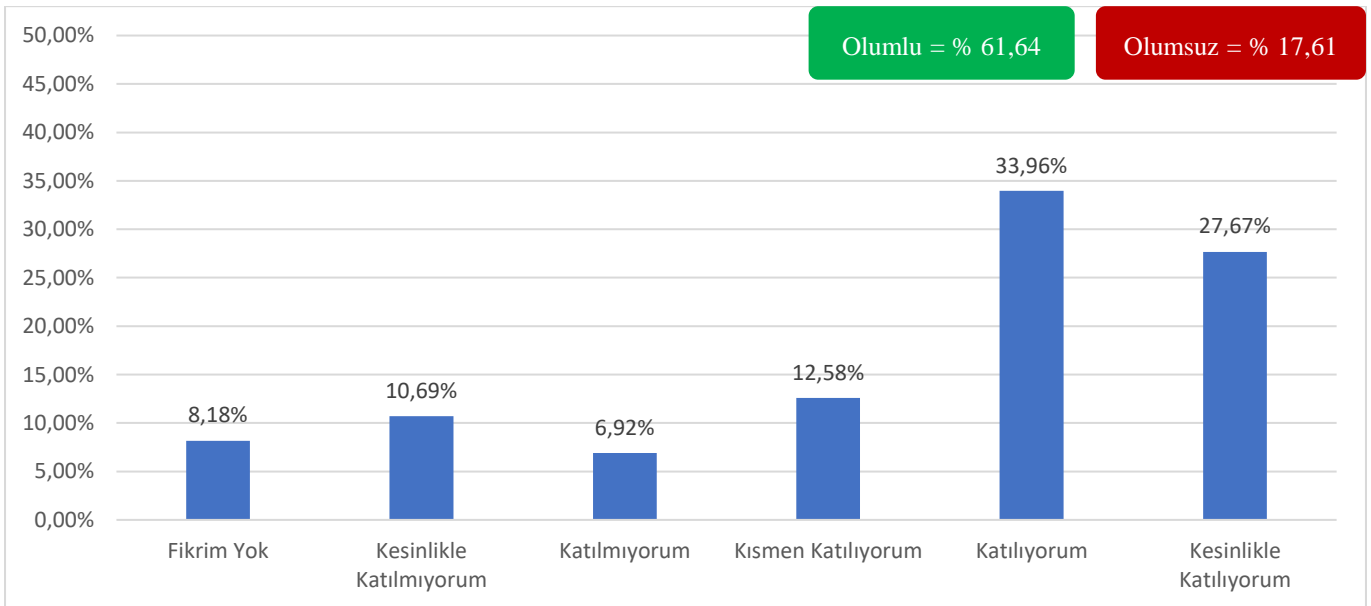
13 -) Bölümün ders müfredatı hakkında bilgi sahibidir.



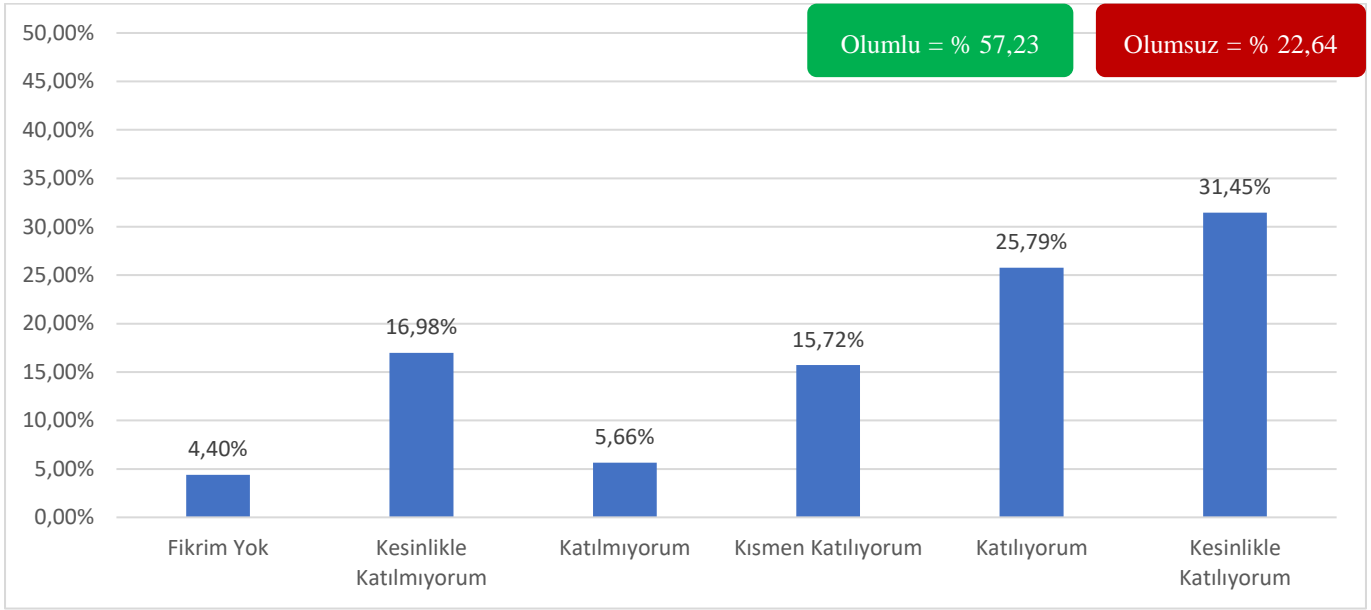
14 -) Ders programıyla ilgili konularda/problemlerde yardımcı olabilecek nitelikte önerilerde bulunur.



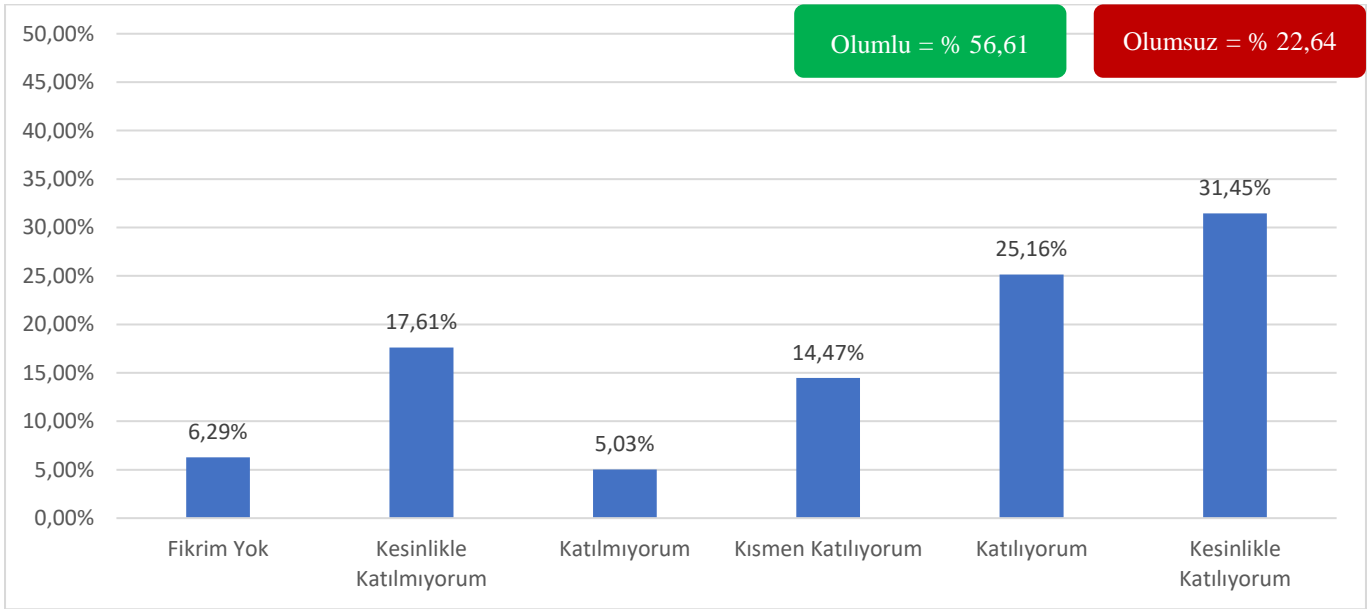
15 -) Mezuniyet ile ilgili kurallar konusunda bilgi sahibidir.



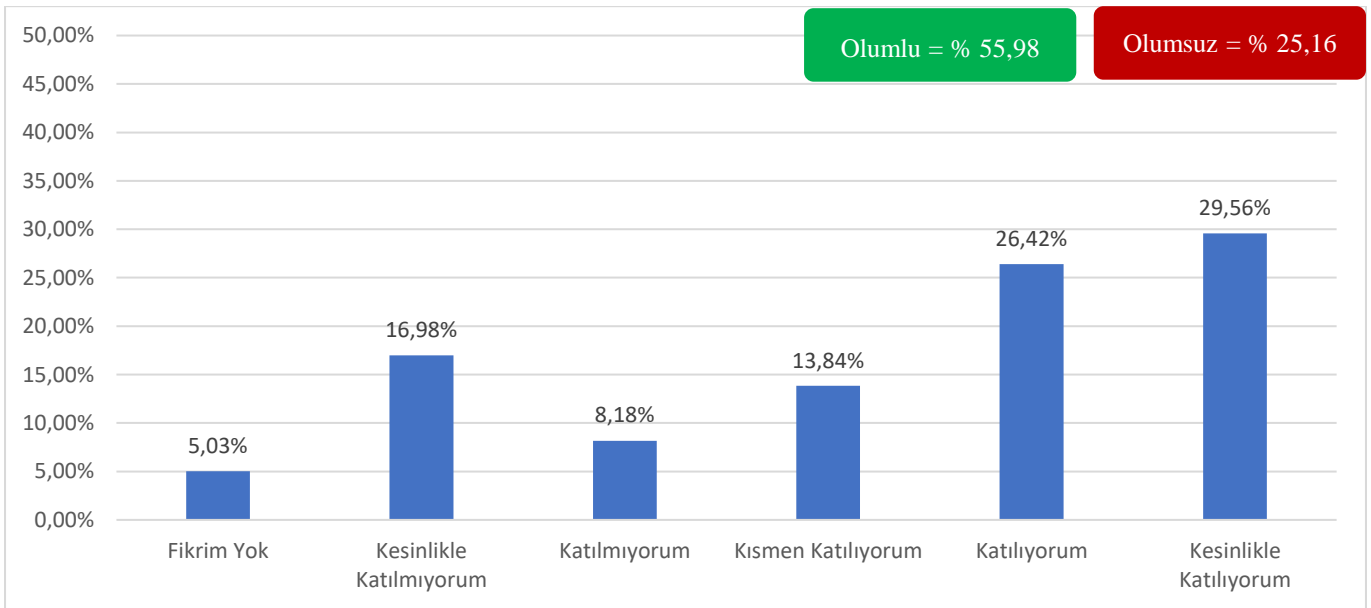
16 -) Mesleki başarı ve gelişim için kişisel deneyimlerini aktarır.



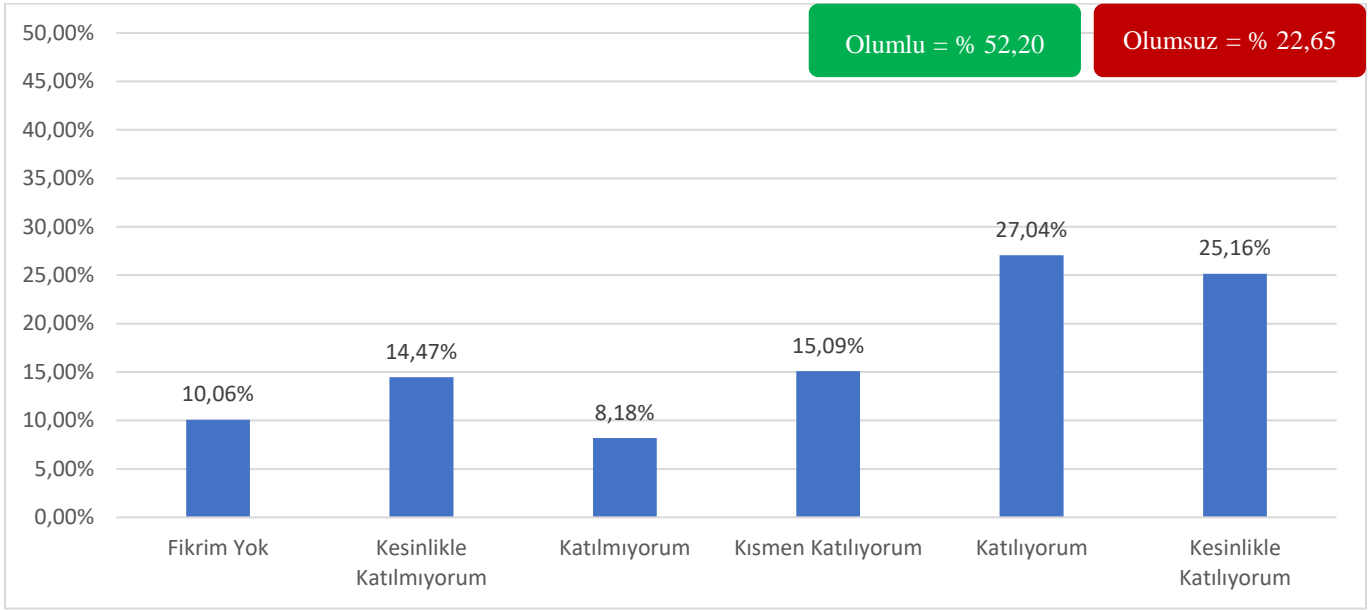
17 -) Etkin bir öğrenme için program geliştirmemde yardımcı olur.



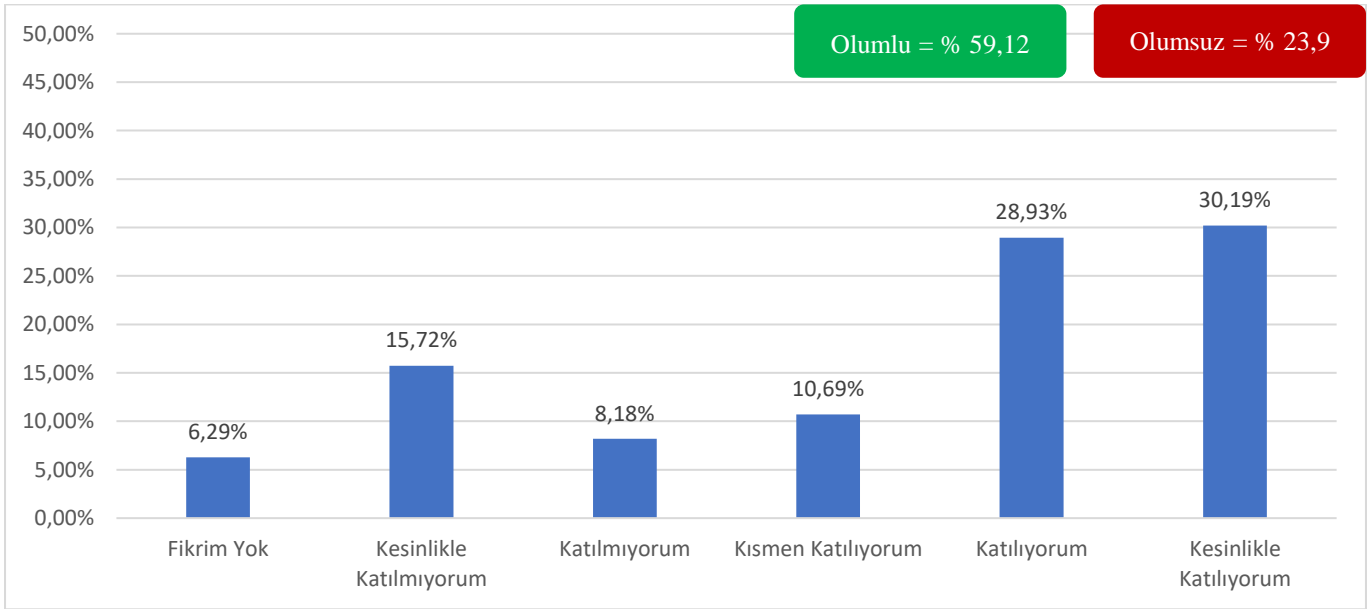
18 -) Mesleğim ile ilgili kolokyum ve sempozyum gibi akademik faaliyetlere ulaşmamda yol gösterir.



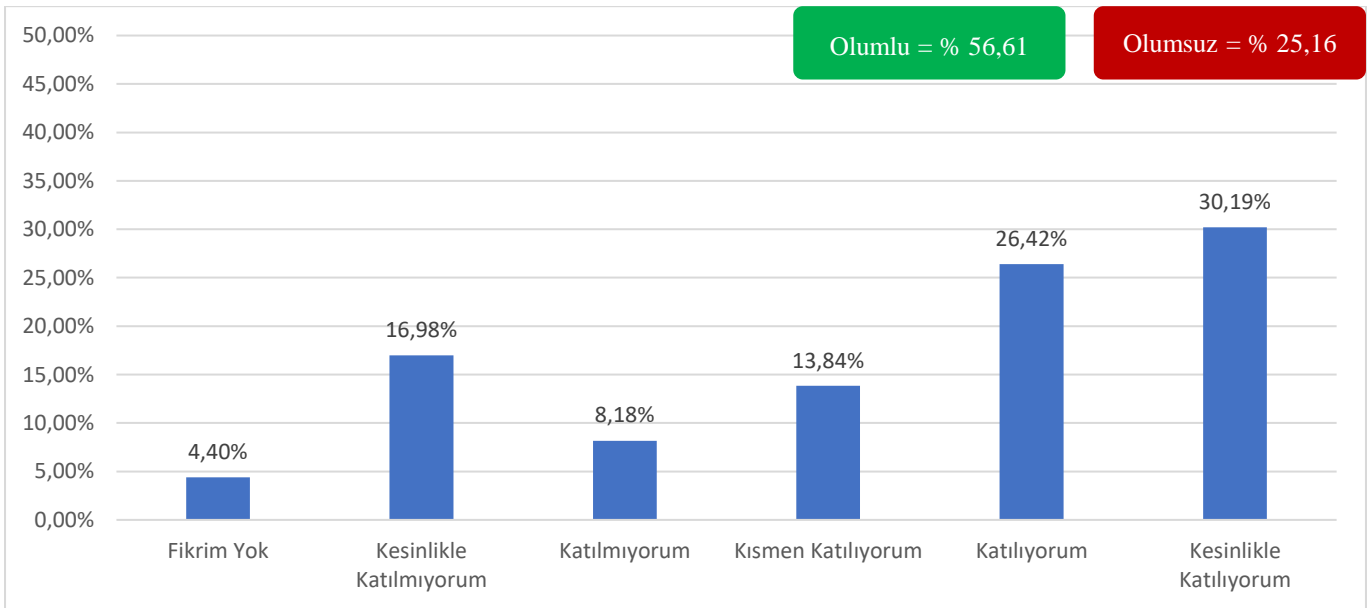
19 -) Staj hakkında bilgi sahibidir.



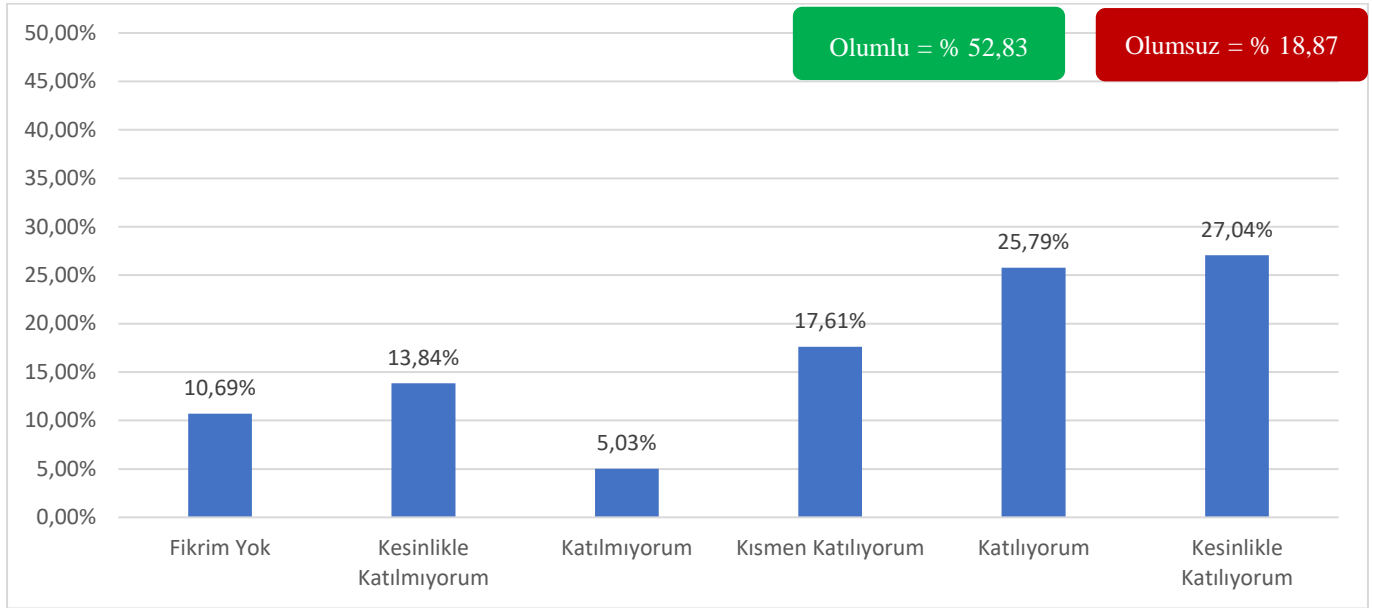
20 -) Mesleğim ile ilgili bilgi eksikliklerimi belirlememe yardım eder.



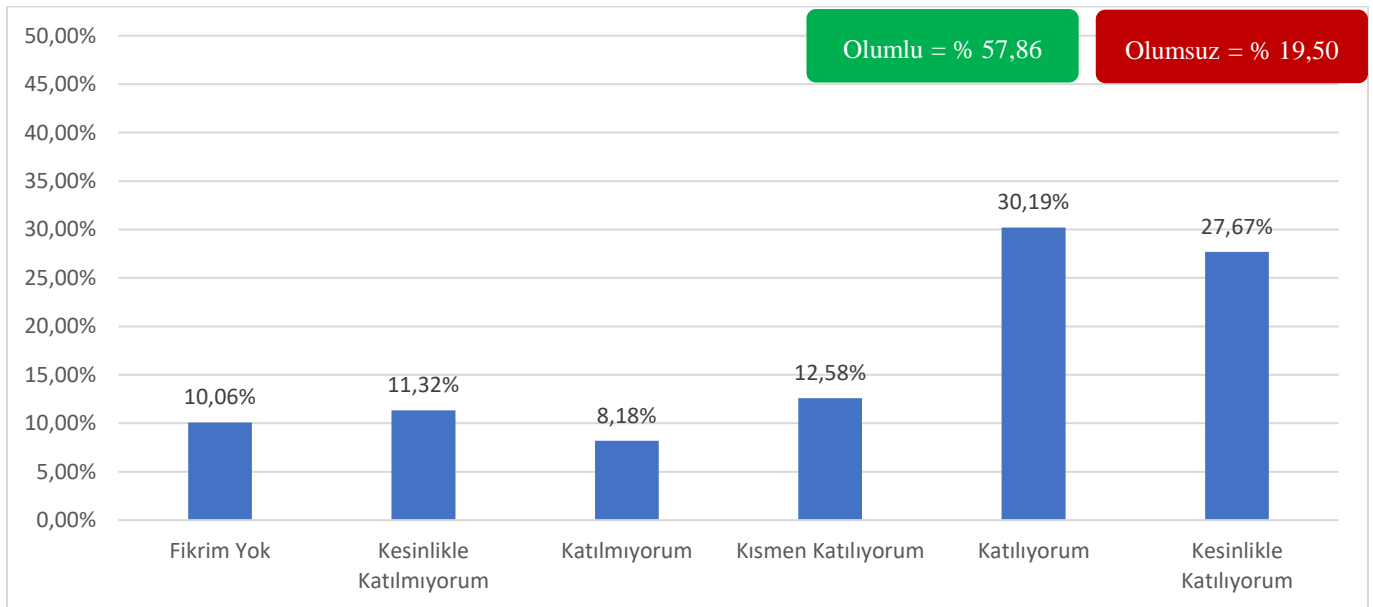
21 -) Mesleğim ile ilgili kariyer günleri etkinlikleri hakkında bilgilendirir.



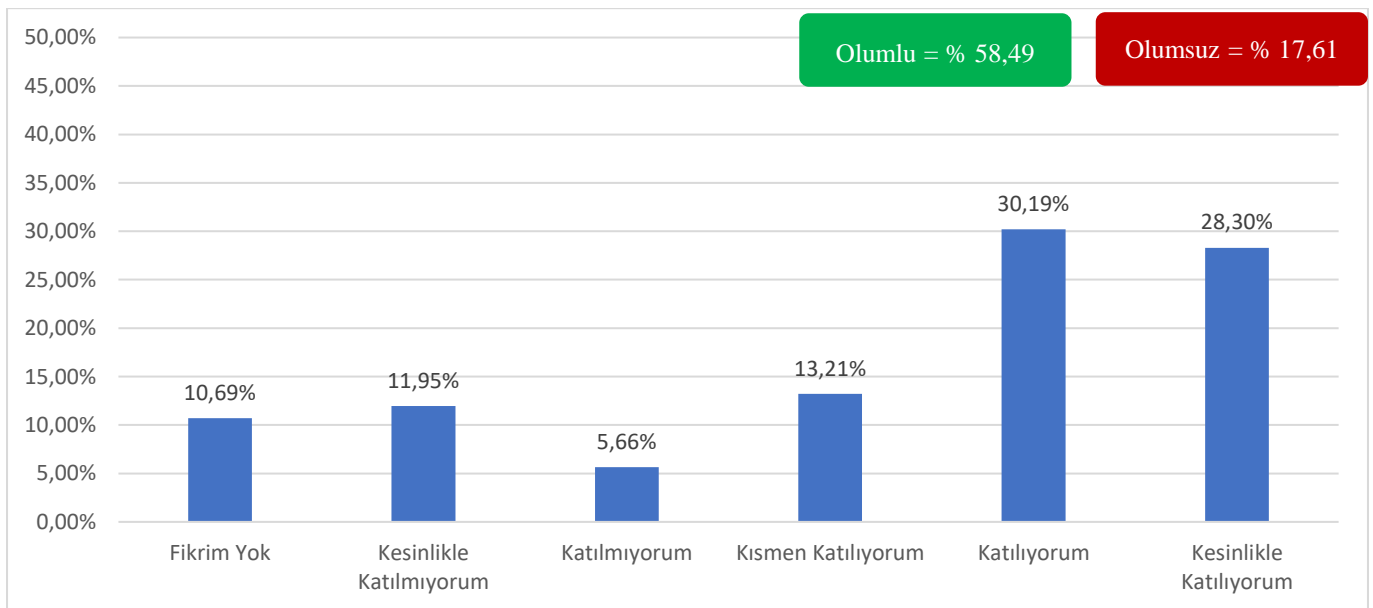
22 -) Burslar hakkında bilgi sahibidir.



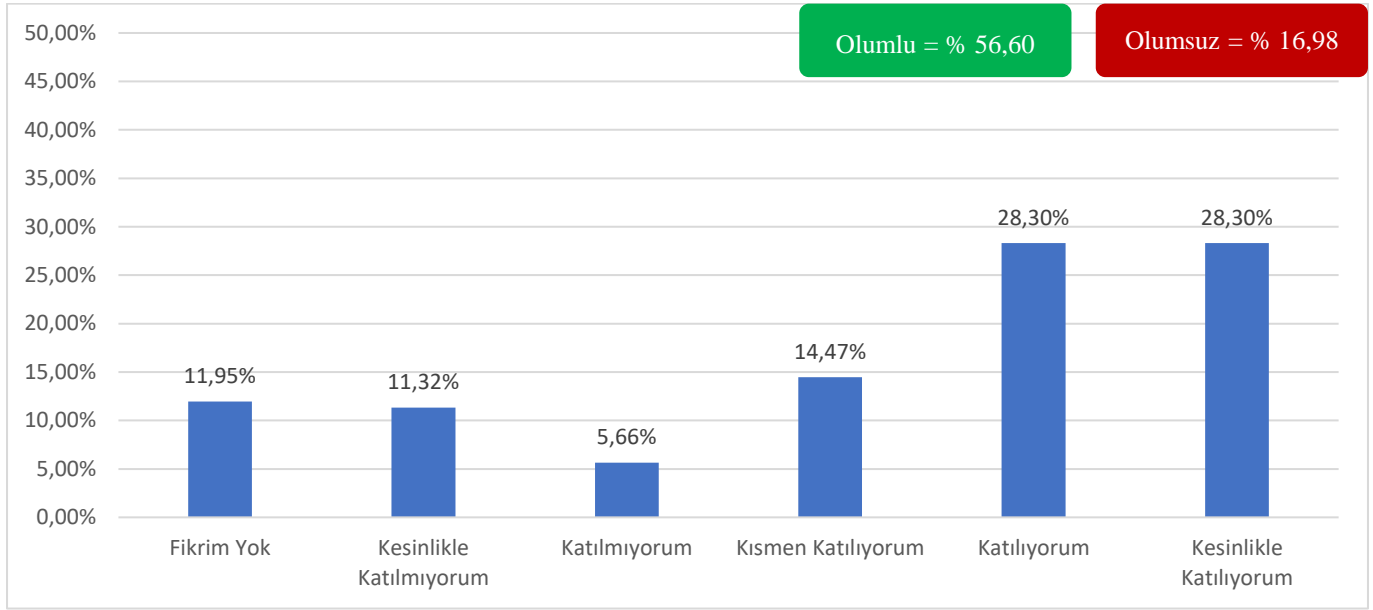
23 -) Yatay geçiş hakkında bilgi sahibidir.



24 -) Çift ana dal programı ve yan dal programı hakkında bilgi sahibidir.



25 -) Erasmus, Farabi, Mevlana gibi deęişim programları hakkında bilgi sahibidir.



26 -) Danışmanınız ile nasıl iletişim kurarsınız ?

