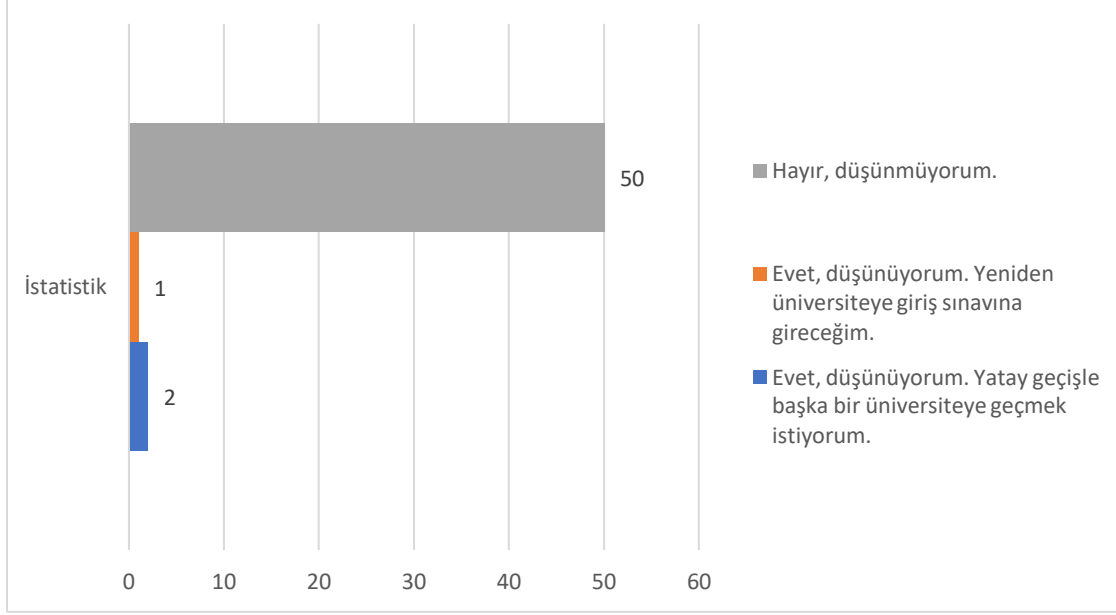
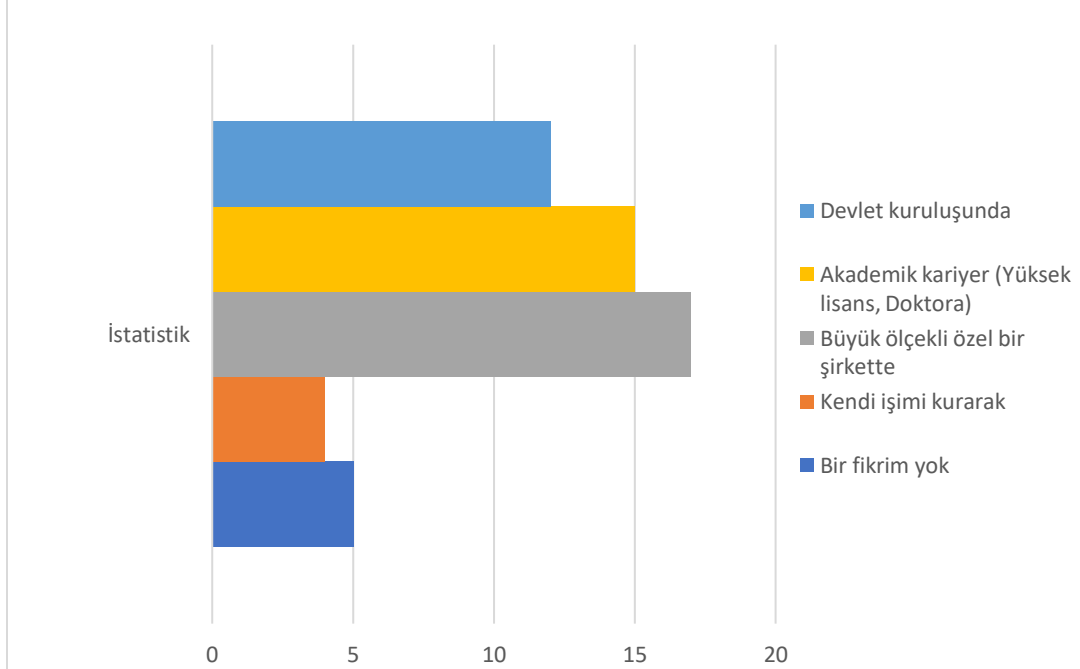


Gazi Üniversitesi Fen Fakültesi İstatistik Bölümü
2020 - 2021 Eğitim - Öğretim Yılı Güz Yarıyılında Uygulanan
Yeni Öğrenci Anketi Sonuçları

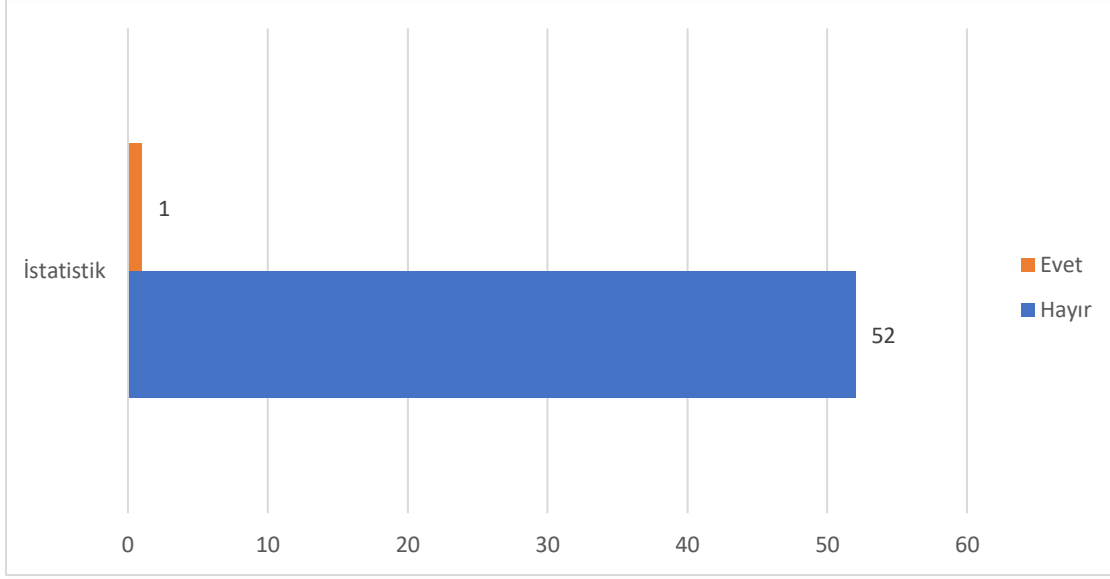
1. Bölüm ya da üniversite değiştirmeyi düşünüyor musunuz? Nasıl?



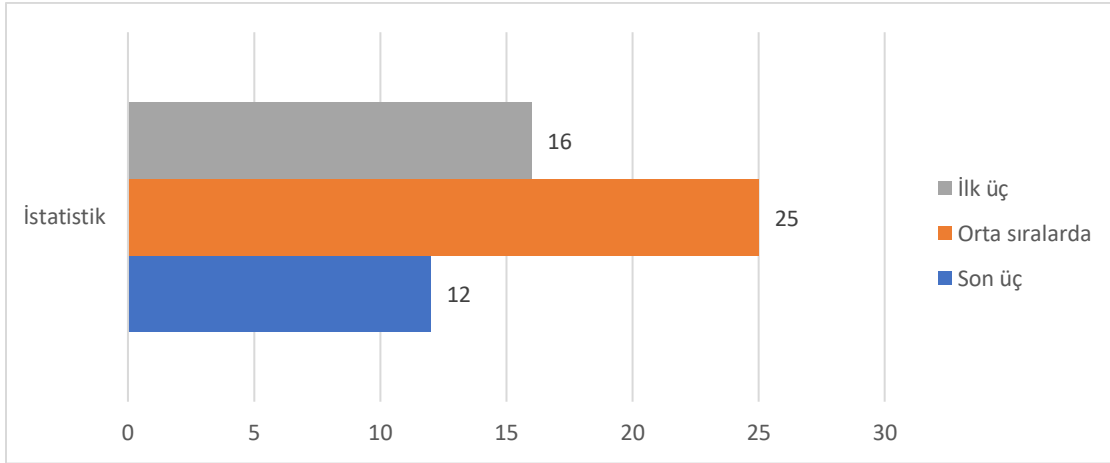
2. Mezuniyet sonrası nasıl bir kariyer hedefiniz var?



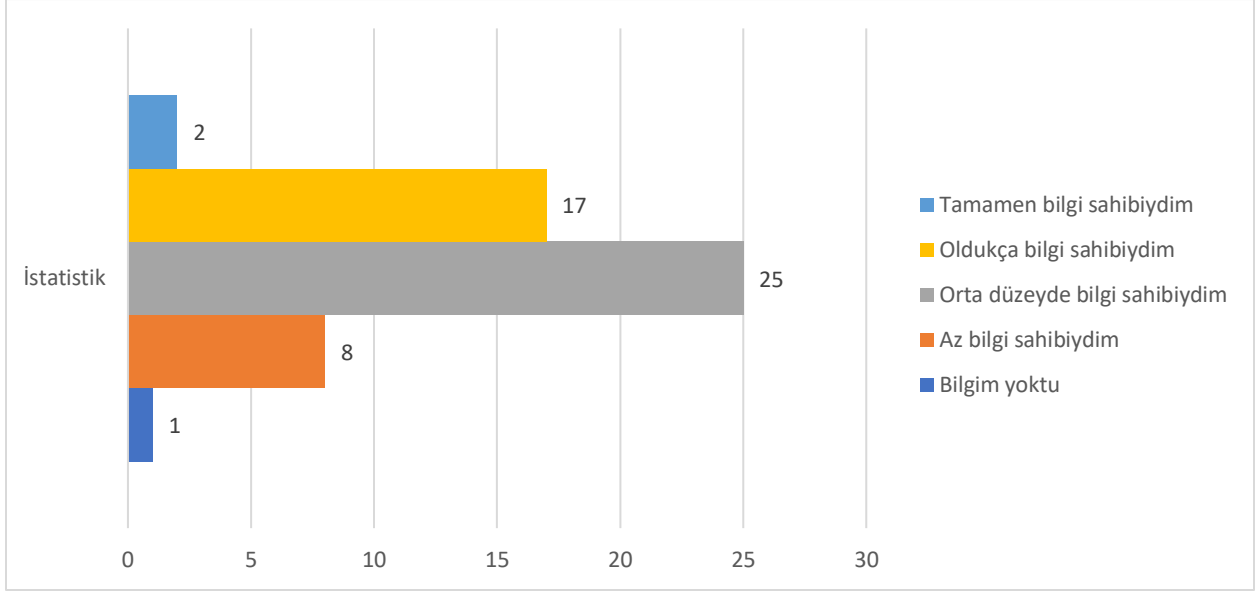
3. Herhangi bir kulübe veya derneğe üye misiniz?



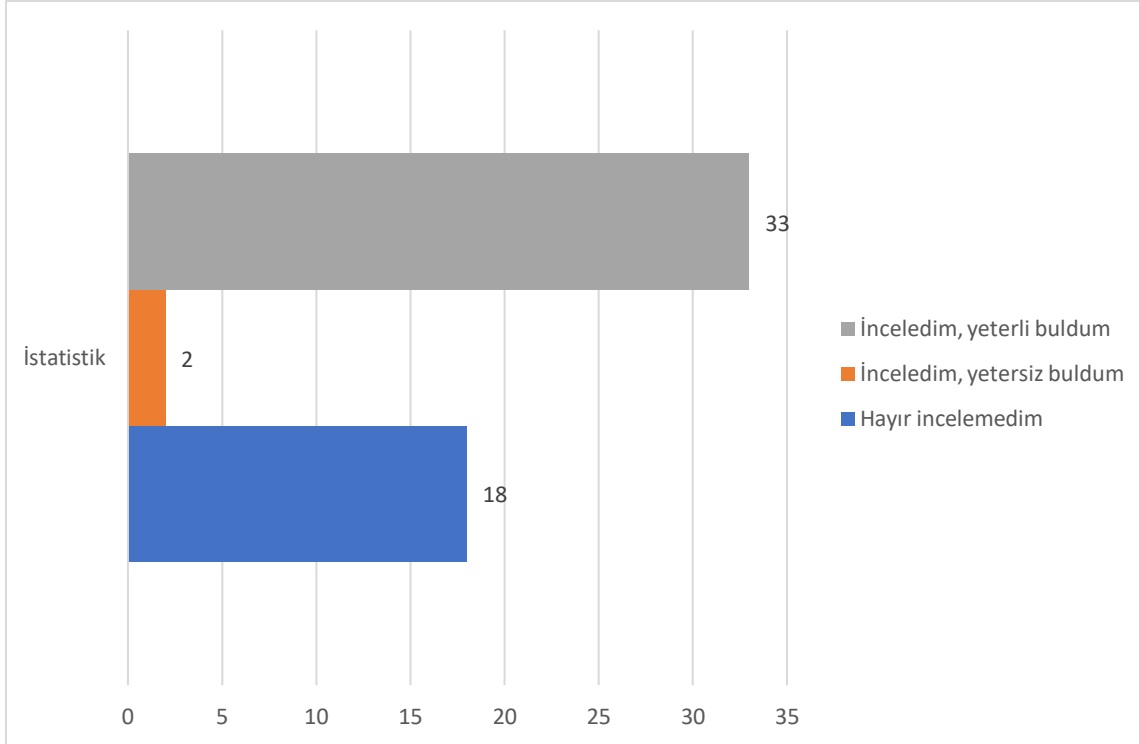
Üniversite giriş sınavında bölümünüz kaçınıcı tercihizdi?



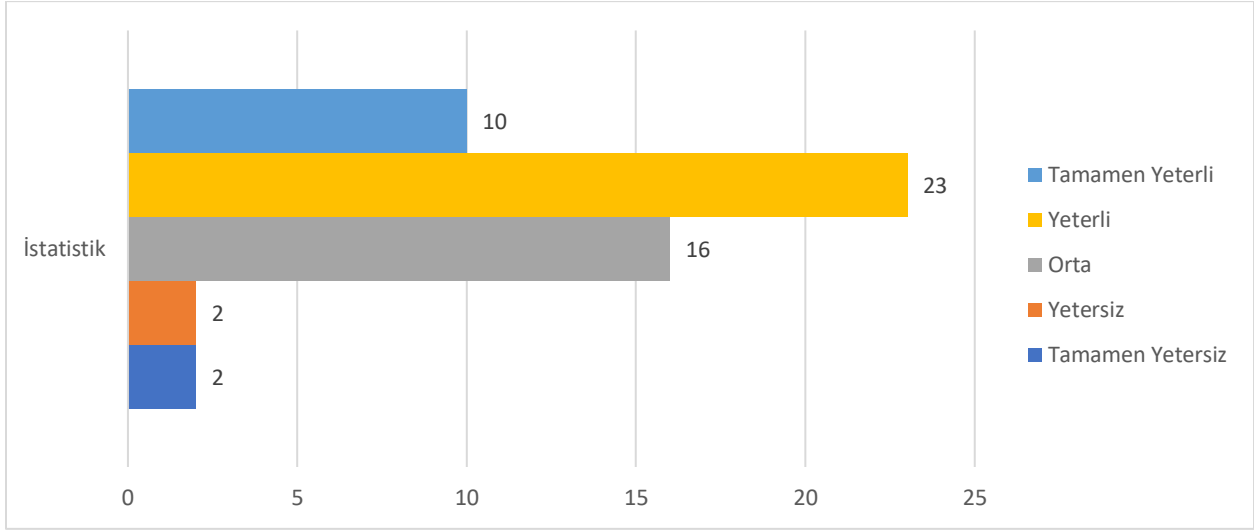
Tercih yapmadan önce bölüm mesleğiniz ile ilgili ne kadar fikriniz vardı?



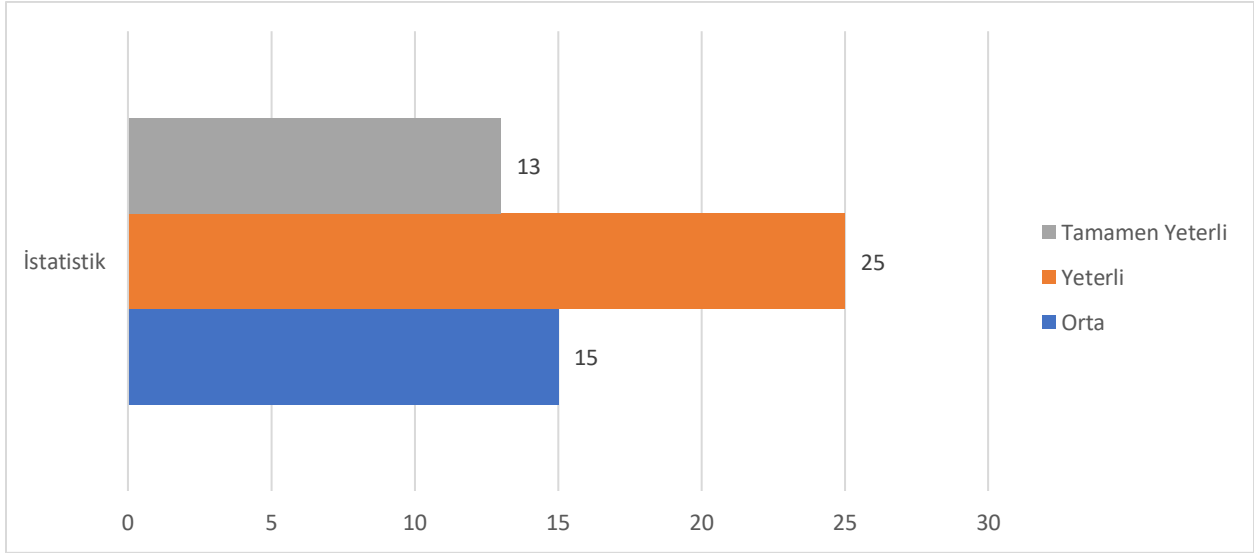
Tercih yapmadan önce bölüm web sayfamızı incelediniz mi?



Öğretim elemanı-öğrenci iletişimini nasıl buluyorsunuz?



Bölümünüzdeki öğretim üyesi sayısını yeterli buluyor musunuz?



Bölümünüzdeki araştırma görevlisi sayısını yeterli buluyor musunuz?

