

**GAZİ ÜNİVERSİTESİ**  
**PERSONEL DAİRE BAŞKANLIĞI**  
**2022 YILI FAALİYET RAPORU**

## I. İindekiler

<b>I.</b>	<b>BİRİM / ÜST YÖNETİCİ SUNUŞU .....</b>	<b>3</b>
<b>II.</b>	<b>GENEL BİLGİLER.....</b>	<b>4</b>
A.	Misyon ve Vizyon .....	4
	Misyon.....	4
	Vizyon .....	4
B.	Yetki, Görev ve Sorumluluklar .....	4
	Birimin Kuruluş Mevzuatı .....	4
C.	İdareye İlişkin Bilgiler .....	13
<b>III.</b>	<b>AMAÇ ve HEDEFLER.....</b>	<b>46</b>
A.	Temel Politika ve Öncelikler .....	46
B.	Birimin Stratejik Planında Yer Alan Amaç ve Hedefler.....	46
C.	Diğer Hususlar .....	48
<b>IV.</b>	<b>FAALİYETLERE İLİŞKİN BİLGİ VE DEĞERLENDİRMELER .....</b>	<b>48</b>
A.	Mali Bilgiler.....	48

## I. BİRİM / ÜST YÖNETİCİ SUNUŞU

Gazi Üniversitesi'nin stratejik hedefleri doğrultusunda araştırma, geliştirme ve eğitim alanında uzman ve seçkin akademik kadrolar ile tüm hizmet birimlerinde ve idari süreçlerin yürütülmesinde görev alan nitelikli idari personelin birlikte uyum içerisinde çalışması önem arz etmektedir. Personel Daire Başkanlığı olarak bu uyumu tesis edebilmek adına yetkilerimizi aldığımız kanun, tüzük ve yönetmelikler çerçevesinde faaliyetlerimizi yürütmekte, tüm personelimize etkin, hızlı ve kaliteli hizmet sunmaktayız. Aynı hizmet anlayışı içerisinde akademik personelin atama, yükselme, kadro, görevlendirme ve özlük işlemlerinin takibi, üniversitemizin öncelikli hedefleri doğrultusunda akademik ve idari kadro planlamasının yapılması ve nitelikli idari personelin yetiştirilerek nitelikleri ve yetenekleri doğrultusunda doğru yerde görevlendirilmesi sağlanmaktadır. Üniversitemizin faaliyetlerinin en kaliteli ve verimli şekilde yürütülmesi akademik ve idari personelin kurum kültürünün ve aidiyetinin geliştirilmesi ile mümkündür. Başkanlığımız tarafından düzenlenen sosyal ve eğitim faaliyetleri kurum kültürüne katkı sağlamakta ve aidiyet duygusunu arttırdığı görülmektedir. Gelecekte bu faaliyetlerin ve kadro planlamalarının katkısı ölçülerek somut hale getirilecek ve katkısının daha net gözlemlenmesi sağlanacaktır.

Misyonumuz çerçevesinde yürütülen faaliyetler ve gelecek vizyonumuz doğrultusunda 5018 sayılı Kamu Mali Yönetim ve Kontrol Kanunu ve diğer mevzuatlara dayanarak hazırlanan 2022 yılı Faaliyet Raporunda sunulmuştur.

Mehmet Ali ÖZKAN  
Daire Başkanı

## II. GENEL BİLGİLER

### A. Misyon ve Vizyon

#### Misyon

Personel Dairesi Başkanlığı olarak; bütün çalışanları ile işbirliği içerisinde; her türlü kaynağı etkili ve verimli kullanarak, bilgi ve iletişim teknolojilerini en iyi şekilde kullanabilen, görev ve sorumluluk bilinci yüksek, etik değerlere bağlı disiplinli ve bilgili memurlar yetiştirmeyi personel istihdamında etkinliği ve verimliliği sağlayarak en iyi hizmeti sunmayı görev edinmiştir.

#### Vizyon

Üniversite hizmetlerinde hizmetin gerektirdiği unvan, nitelik ve yeterli sayıda personel istihdamını sağlayarak örgütsel verimliliğin artırılarak, insan kaynaklarının etkin kullanımını sağlamak, personel özlük haklarını kanun ve mevzuata uygun olarak yürütmek, bilgi ve iletişim teknoloji hizmetlerini sürekli geliştirerek üniversitemizde ve diğer üniversiteler içerisinde en iyi olmak; ileri teknoloji bilgisi, dinamik ve yetkin kadrosuyla girişimci, sağduyulu ve hizmet odaklı yaklaşımıyla mükemmel hizmet vermek.

### B. Yetki, Görev ve Sorumluluklar

#### Birimin Kuruluş Mevzuatı

Yükseköğretim Üst Kuruluşlarını, bütün yükseköğretim kurumlarını, bağlı birimlerini ve bunlarla ilgili faaliyet ve esasları kapsayan;

- 2547 sayılı Kanun
- 2914 sayılı Akademik Personel Yasası
- Yükseköğretim Üst Kuruluşları ile Yükseköğretim Kurumlarının İdari Teşkilatı hakkındaki 124 sayılı Kanun Hükmünde Kararname
- 657 sayılı Devlet Memurları Kanunu gereğince iş ve işlemler yürütülmektedir.

## 1. Yetki, Görev ve Sorumluluklar

Üniversitenin insan gücü planlaması ve personel politikasıyla ilgili çalışmalar yürütmek, Üniversite personelinin atama, özlük ve emeklilik işleriyle ilgili işlemleri yürütmek, idari personelin hizmet öncesi ve hizmet içi eğitimi programlarını düzenlemek ve uygulamak ve alanı ile ilgili verilecek diğer görevleri yapmak.

### 1.1.Akademik Personel Kadro ve İlan Şube Müdürlüğü

- Akademik kadro ilan işlemleri
- Akademik kadro ilanlarına başvuruları teslim alma
- Doçent ve profesör kadroları ilanlarına başvuru yapan adayların jürilerine, bu adaylara ait yayın dosyalarının gönderilmesi, ilgili jürilerin raporlarının takibi ve raporları tamamlanan adayların bu raporlarının Üniversite Yönetim Kurulu gündemine sunulması işlemleri
- Akademik personellerin öğretim üyesi kadrolarına atanabilmek için gerekli kriterleri sağlayıp sağlamadığına ilişkin kayıtların ve istatistiklerin tutulması

### 1.2. Akademik Personel Atama, Terfi ve Emeklilik Şube Müdürlüğü

- Doçentlik sözlü sınavına ilişkin işlemler
- E-Kamu Bilişim Sistemi işlemleri
- Cumhurbaşkanlığı e-bütçe işlemleri
- Akademik teşvik işlemleri ve organizasyonu.
- Akademik ödül iş ve işlemleri.
- Profesörlük belgesi basım işlemleri.
- Üniversitemize naklen, unvan değişikliği ve açıktan yapılacak akademik personel atama işlemleri
- Üniversitemizden naklen ayrılan akademik personelin işlemleri
- 2547 sayılı Kanunun 35.Maddesine göre bir Üniversite adına bir diğer Üniversitede
- Lisansüstü Eğitim gören Araştırma Görevlilerine ait işlemler
- Tıpta Uzmanlık Eğitimi Sınavını (TUS) kazananların atama işlemleri

- Diş Hekimliğinde Uzmanlık Eğitimi Sınavını (DUS) kazananların atama işlemleri
- Yan Dal Uzmanlık Eğitimi Sınavını (YDUS) Sınavını kazananların atama işlemleri
- Eczacılıkta Uzmanlık Eğitimi Sınavını (EUS) kazananların atama işlemleri
- Tababet Uzmanlık Tüzüğü'nün 26. Maddesi uyarınca Akretidasyon, Uzmanlık, Fahri, Yandal, Rotasyon ve Burslu olarak görev yapanlara ait yazışmalar
- 1416 sayılı Kanuna göre Üniversitemiz adına yurt dışında Eğitim gören Araştırma görevlilerine ait işlemler
- 2547 sayılı Yükseköğretim Kanununun 60/b maddesine göre atama işlemleri
- Naklen gelen Akademik Personelin atama işlemleri ve HİTAP-YÖKSİS girişlerinin yapılması
- Naklen ayrılan Akademik Personelin işlemleri ve HİTAP-YÖKSİS ayrılışlarının yapılması
- Akademik Personelin dosyalarının takibi.
- Akademik personel görevden uzaklaştırma ve Kamu görevinden çıkarılma işlemlerinin özlük ve HİTAP sistemlerine işlenmesi.
- Üniversitelerarası Kurul Başkanlığınca bilirkişi olarak görevlendirilen üniversitemiz öğretim üyelerine, ilgili evrakların gönderilmesi ve gelen cevabi yazıların anılan Başkanlığa iletilmesi.

### **1.3. Akademik Personel Görevlendirme Şube Müdürlüğü**

- 2547 s. Kanunun 31. Maddesi (Ders Görevlendirmesi)
- 2547 s. Kanunun 40/a Maddesi (Ders Görevlendirmesi)
- 2547 s. Kanunun 40/c Maddesi (Ders Görevlendirmesi)
- 2547 s. Kanunun 40/d Maddesi (Ders Görevlendirmesi)
- Rektör ve Rektör Yardımcılarının yurtiçi ve yurtdışı görevlendirilmeleri ile vekalet yazışmaları.
- Yüksek Lisans ve Tez Danışmanlıkları için yapılan Jüri Üyesi Görevlendirme İşlemleri.

- Üniversitelerarası kurulun yapmış olduğu Doçentlik sözlü sınav Jüri Üyeliği görevlendirme işlemleri.
- KOSGEB görevlendirme işlemleri.
- Üniversitemize kısa süreli dışardan misafir öğretim elemanı olarak gelenlerin görevlendirme işlemleri.
- Kurumlar arası kısa süreli sempozyum, seminer vb. katılımların sağlanmasına dair yazışma işlemleri.
- Kısa ve uzun süreli ÖSYM Sınav Görevlendirmeleri.
- Üniversitemize kısa süreli eğitim amaçlı (Rotasyon) gelen görevlendirmeler.
- 2547 s. Kanununun 40/b Maddesi uyarınca uzun süreli bir eğitim-öğretim döneminde diğer üniversitelere yapılan görevlendirmeler.
- 2547 s. Kanununun 39/2 Maddesi uyarınca uzun süreli Yükseköğretim Kurulunun
- teklifiyle yapılan yurt dışı yurt içi görevlendirmeler
- 2547 s. Kanununun 39/4 Maddesi uyarınca Türk Cumhuriyetleri ve Akarba topluluklarındaki Yükseköğretim Kurumlarında yapılan görevlendirmeler
- 2547 s. Kanununun 37. Maddesi uyarınca Döner sermaye kapsamında yapılan görevlendirmeler
- 2547 s. Kanununun 33. Maddesi uyarınca Yüksek Lisans ve Doktora amacıyla yurt dışına Araştırma Görevlisi görevlendirmeler
- 2547 s. Kanununun 38.Maddesi uyarınca diğer kamu kurum ve kuruluşları ile meslek kuruluşlarında geçici olarak görevlendirilmeler
- 2547 s. Kanununun 36. Maddesi uyarınca Özel Hastanelerde veya Vakıf Üniversitesi Hastanelerinde görevlendirme işlemleri
- 2547 s. Kanununun 13/b-4 Maddesi uyarınca yapılan görevlendirmeler
- MEB Yurtdışı okutman görevlendirilmesi
- TEKNOPARK Görevlendirme İşlemleri.
- Dekan, Yüksekokul Müdürü, Enstitü Müdürü, Araştırma Merkezi Müdürü vekalet yazışmaları.
- Üniversite Yönetim Kurulundan çıkan yazışmalar
- 2547 s. Kanununun 39/1 Maddesi uyarınca kısa süreli yurt içi yurt dışı görevlendirme işlemleri. (Kısa süreli)

- Bilimsel Araştırma Projeleri (BAP) kapsamında yapılan yurt dışı ve yurt içi görevlendirme işlemleri.(Kısa süreli)
- ERSAMUS - Hayat Boyu Öğrenme Programı kapsamında yurt dışı görevlendirme işlemleri.(Kısa süreli)
- TÜBİTAK projeleri kapsamında yapılan yurt dışı ve yurt içi görevlendirme işlemleri.(Kısa süreli)
- SANTEZ projeleri kapsamında yapılan yurt dışı ve yurt içi görevlendirme işlemleri.(Kısa süreli)
- Avrupa Birliği (AB) projeleri kapsamında yapılan yurt dışı ve yurt içi görevlendirme işlemleri.(Kısa süreli)
- Öğretim Üyesi Yetiştirme Programı (ÖYP) kapsamında eğitim amaçlı yapılan görevlendirme işlemleri.(Kısa süreli)
- Akademik personelin hac ve umre vazifeleri için yapılan görevlendirmeler.
- İmza Sirküleri
- Komisyon üyeliği görevlendirmeleri
- Kurul Üyeliği görevlendirilmeleri
- Koordinatörlük görevlendirmeleri
- Gri Pasaport (görev pasaportu)
- Dekan /Dekan Yardımcısı atamaları
- Enstitü Müdür/Müdür Yardımcısı atamaları
- Yüksekokul Müdür/Müdür Yardımcısı atamaları
- Araştırma Merkezi Müdür / Müdür Yardımcısı atamaları
- Bölüm/Anabilim Dalı Başkanlıkları atamaları

#### **1.4. İdari Personel Şube Müdürlüğü**

- İdari Personelin Eğitim İntibakları,
- İdari Personelin Refakat İzin İşlemleri,
- Gazi Üniversitesine ait İdari Kadro İşlemleri (Dolu ve boş kadroların birimler üzerine dağılımı, kadrolar ile personel hareketliliğinin E-Kamu Bilişim Sistemine 3'er aylık periyotlarla girilerek güncel tutulması)



- İdari personel kadrolarına ait Yan Ödeme ve Özel Hizmet Tazminatları Cetvelinin hazırlanarak vize ettirilmesi,
- Birimlerden ve kişilerden gelen talep üzerine Hizmet Belgesi düzenlemek,
- İdari personelin SGK' ya bağlı hizmet değerlendirmesi için gerekli yazışmaları yapıp hizmet değerlendirmesi yapmak ve birimine bildirmek,
- İdari personelin 657 sayılı Kanun uyarınca aylıksız izin taleplerini değerlendirmek ve izin yazılarını yazmak,
- SGK'dan personel hakkında talep edilen bilgiler hakkında ilgili birimlerden bilgileri toplayıp SGK'ya bildirmek,
- Birimlerden ve kişilerden gelen talep üzerine soyadı değişikliklerini düzenlemek,
- Yapılan tüm işleri hitaba göndermek,
- Başka kurumlardan Üniversitemize naklen atanan personel işlemlerini yapmak,
- Başka kurumlardan Üniversitemize naklen giden personel işlemlerini yapmak,
- Üniversitemize açıktan atanan (3713 ve 2828 sayılı kanun gereği atanan personeller işlemlerini yapmak,
- Üniversitemize Kamu Personel Seçme Sınavı (KPSS) ile açıktan atanan personel işlemleri yapmak,
- Üniversitemize Engelli Kamu Personel Seçme Sınavı (EKPSS) ile açıktan atanan personel işlemlerini yapmak,
- Başkanlığımız bünyesinde nakil giden nakil gelen personelin Sosyal Güvenlik Kurumu Tescil İşlemlerini yapmak,
- Üniversitemize diğer kurumlardan naklen atanmak isteyen personel dilekçelerini istatistiksel veri haline getirmek,
- Yapılan işlemlerin HİTAP personel takip sistemine işlenmesi,
- Üniversitemize gelen ve giden personelin (YÖKSİS) İnsan Gücü Planlama Sistemi
- (İGPS) işlemlerini yapmak,
- Sağlık Bakanlığı Personel Takip Sistemi (SPTS) işlemlerini yapmak,
- Üniversitemiz İşçi alımları ile ilgili Güvenlik Soruşturması işlemlerini yapmak.
- Terfi İşleri
- İyi Sicil Çalışmaları

- Hizmet Belgesi
- Emeklilik, İstifa, Müstafi İşlemleri
- Askerlik Nedeniyle Ücretsiz İzin İşlemleri
- Borçlanma İşlemleri
- Fiili Hizmet, Kıdem Tazminatı Yazışmaları
- Görevde Yükselme ve Unvan Değişikliği Atamaları
- Görevlendirme (Ek.8, Ek.25, Yurt İçi, Yurtdışı Görevlendirmeler)
- Görev yeri değişikliği (2547 s.K.'nun 13/b-4 Mad.Ger.)
- Vekalet İşlemleri
- 4/d kapsamında çalışan işçilerin özlük işlerinin takibi (mali haklar hariç.)
- Üniversitemiz idari personelinin hukuk işleri ile ilgili yazışmalar

#### **1.5. Sürekli İşçi, Sözleşmeli Personel ve Destek Hizmetleri Şube Müdürlüğü**

- Üniversitemiz OHAL işlemleri yürütülmesi
- Sözleşmeli ve Sürekli İşçiler Personel ilan ve alımlarının teklifi
- Sürekli İşçi ve Sözleşmeli personel Tenkis-Tahsis kadrişlemleri ve yazışmaları yapmak.
- Sürekli İşçi ve Sözleşmeli personel Dolu –Boş kadrdeğişiklikleri ve yazışmaları yapmak.
- Sürekli İşçi ve Sözleşmeli personel İstifa ile ilgili işlemleri yapmak.
- Sürekli İşçi ve Sözleşmeli personel emeklilik işlerini yapmak.
- Sürekli İşçi ve Sözleşmeli personel Ücretsiz izin ve askerlik izni alan personelin işlemlerini ve takibini yapmak,
- özlük haklarını saklı tutmak.
- Sürekli İşçi ve Sözleşmeli personel askere sevk, tehir ve askerlik sonrası işe başlama işlemlerinin yapılması
- Sürekli İşçi ve Sözleşmeli personel 657 sayılı Devlet Memurları Kanunuyla ve 2547 sayılı Yükseköğretim Kanununun 13/b-4 maddesine tabi görevlendirilmelerin yapılması

- Üniversitemizde çalışan işçi kadrosunda bulunanların kadro işlemlerinin yürütülmesi
- Üniversitemiz Akademik, İdari personel Sürekli İşçi ve Sözleşmeli personel Soruşturma Dosyalarının takibi ve sisteme işlenmesi
- CİMER ve Bilgi edinme yazılarına cevap verilmesi
- Sürekli İşçi ve Sözleşmeli personel Özlük dosyasına girecek evraklar ile birime gelen-giden evrakların arşivlenmesi ile ilgili iş ve işlemleri yapmak.
- Alanıyla ilgili görüş alma ve görüş bildirme işlemlerini yapmak
- Akademik Personelin pasaport işlemlerini yapmak
- Akademik, Sürekli İşçi ve Sözleşmeli personelin görev belgelerini yapmak
- Akademik personelin yurt dışı yıllık izinleri
- Akademik Sürekli İşçi ve Sözleşmeli personeli sağlık raporu işlemleri
- Üniversitemiz Sendikalı personeline ait sendika ile ilgili iş ve işlemleri ile gelen giden yazışmaları yapmak
- Başkanlık birimlerinin malzeme ihtiyaç planlamasını yapmak
- Fatura vb. ödemelerinin takibini yapmak
- Ödeme evraklarını hazırlamak
- Başkanlığın yıllık/çok yıllık bütçe tekliflerini hazırlamak, ödenek belirlemek,
- Ödenek talebi vb. bütçe işlemlerini yapmak
- Bilgisayar arıza bakım onarım işlemlerinin takibi kapsamında bilgi işlem ile koordinasyonu sağlamak.
- Akademik personel, Sürekli işçi, İdari personel, emekli personele kimlik kartı düzenlemek ve yazışmalarını yapmak.
- 26.Mal ve hizmet satın alma işlemlerinin etkili ekonomik ve verimli bir şekilde yürütülmesini sağlamak
- Taşınır işlemlerine ilişkin yürütülen hizmetleri takip ve kontrol etmek
- Harcama birimlerinin taşınır kayıt işlemlerinin taşınır mal yönetmeliğini hükümlerine uygun şekilde yapmak
- Taşınırların giriş ve çıkışına ilişkin kayıtları tutmak
- Tüketime veya kullanıma verilmesi uygun görülen taşınırları ilgililere teslim etmek

- Taşınırın yangına, ıslanmaya, bozulmaya, çalınmaya ve benzeri tehlikelere karşı korunması için tedbirleri almak
- Ambar sayımı ve stok kontrolünü yapmak

## **1.6. İstatistik ve Bilgi İşlem Şube Müdürlüğü**

- Personel Bilgi Sistemi (Özlük Otomasyonu) iş ve işlemleri
- Personel İlan Sistemi iş ve işlemleri
- Başkanlık iş süreçlerinin yazılımlara aktarılması (dijital dönüşüm)
- Hizmet İçi Eğitim Yazılımı iş ve işlemleri
- Yazılım kullanıcı ve yetki tanımlama işlemleri
- YÖKSİS iş ve İşlemleri
- Personel Veri Derleme ve İstatistik İşlemleri
- Kurumsal Veri Yönetim Sistemi (KVYS) iş ve işlemleri
- İç Denetim Veri İşlemleri
- Personel arşivi işleri
- Personel arşivi dijital dönüşüm işlemleri
- Enformasyon (Evrak, EBYS) Hizmetleri
- Faaliyet raporu hazırlama işlemleri
- Kurumsal Risk Yönetim Sistemi işlemleri
- İş akış süreçleri analizi
- TSE ISO 9001 süreç ve işlemleri
- YÖKAK Süreçleri İyileştirme Çalışmalar
- Başkanlığa Teknik ve Yazılımsal Destek

## **1.7. Eğitim Şube Müdürlüğü**

- Akademik ve İdari birimlerden gelen talepler ve ihtiyaçlar doğrultusunda Hizmet İçi Eğitimler planlamak
- Aday memurların Temel ve Hazırlayıcı eğitimini planlamak ve yürütmek

- Aday Memur Temel Eğitim Sınavını yapmak
- Aday Memur Hazırlayıcı Eğitim Sınavını yapmak
- İdari Personel Ödül Yönergesi kapsamında faaliyetleri yürütmek

## C. İdareye İlişkin Bilgiler

### 1. Fiziksel Yapı

#### 1.1. Hizmet Alanları

##### 1.1.1. Akademik Personel Hizmet Alanları

	Sayısı (Adet)	Alanı (m2)	Kullanan Sayısı (Kişi)
Çalışma Odası	16	300	48
<b>Toplam</b>	<b>16</b>	<b>300</b>	<b>48</b>

##### 1.1.2. Ambar Alanları

Ambar Sayısı: 1 Adet

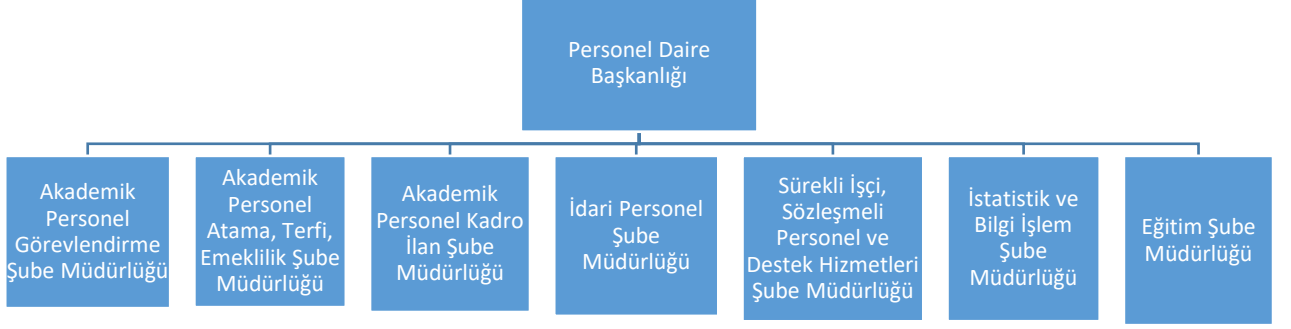
Ambar Alanı: 20 m<sup>2</sup>

##### 1.1.3. Arşiv Alanları

Arşiv Sayısı: 1 Adet

Arşiv Alanı: 150 m<sup>2</sup>

## 1. Teşkilat Yapısı



## 2. Teknoloji ve Bilişim Altyapısı

### 2.1. Yazılımlar ve Bilgi Sistemleri

- Personel Bilgi Sistemi (Özlük Otomasyonu) – [www.pbs.gazi.edu.tr](http://www.pbs.gazi.edu.tr)
- Personel İlan Otomasyonu – [www.personelilan.gazi.edu.tr](http://www.personelilan.gazi.edu.tr)
- Hizmet İçi Eğitim Otomasyonu
- Norm Kadro Otomasyonu

### 2.2. Bilgisayarlar

**Masa üstü bilgisayar Sayısı:** 61 Adet

**Taşınabilir bilgisayar Sayısı:** 4 Adet

### 2.3. Diğer Bilgi ve Teknolojik Kaynaklar

<b>Cinsi</b>	<b>İdari Amaçlı (Adet)</b>	<b>Eğitim Amaçlı (Adet)</b>	<b>Araştırma Amaçlı (Adet)</b>
Projeksiyon	2	0	0
Yazıcı	31	0	0
Slayt makinesi	0	0	0
Faks	1	0	0
Episkop	0	0	0
Barkot Okuyucu	1	0	0
Baskı makinesi	1	0	0
Fotokopi makinesi	11	0	0
Tepegöz	0	0	0
Fotoğraf makinesi	0	0	0
Kameralar	6	0	0
Televizyonlar	1	0	0
Tarayıcılar	6	0	0
Mikroskoplar	0	0	0
3D Yazıcı	0	0	0

### 3. İnsan Kaynakları

İnsan kaynağı raporlaması iki başlık altında yapılmış olup ilk bölüm Personel Daire Başkanlığı bünyesinde fiili olarak görev yapan personeli, ikinci bölüm ise Başkanlığımızın görev alanı olması nedeniyle tüm üniversite personeli kapsamaktadır.

#### 3.1. Personel Daire Başkanlığı

##### 3.1.1. İdari Personel

<b>İdari Personel (Kadroların Doluluk Oranına Göre)</b>			
	Dolu	Boş	Toplam
Genel İdari Hizmetler	47	39	86
Sağlık Hizmetleri Sınıfı	0	0	0
Teknik Hizmetleri Sınıfı	2	0	2
Eğitim ve Öğretim Hizmetleri sınıfı	0	0	0
Avukatlık Hizmetleri Sınıfı.	0	0	0
Din Hizmetleri Sınıfı	0	0	0
Yardımcı Hizmetli	2	1	3
<b>Toplam</b>	<b>51</b>	<b>40</b>	<b>91</b>

##### 3.1.2. İdari Personelin Eğitim Durumu

<b>İdari Personelin Eğitim Durumu</b>						
	İlköğretim	Lise	Ön Lisans	Lisans	Yüksek Lisans	Doktora
Kişi Sayısı	0	3	5	29	6	0
Yüzde	0	6.98	11.62	67.45	13.95	0



### 3.1.3. İdari Personelin Hizmet Süreleri

İdari Personelin Hizmet Süresi						
	1 – 3 Yıl	4 – 6 Yıl	7 – 10 Yıl	11 – 15 Yıl	16 – 20 Yıl	21 - Üzeri
Kişi Sayısı	3	4	6	10	6	17
Yüzde	6.52	8.70	13	21	13	37

### 3.1.4. İdari Personelin Yaş İtibariyle Dağılımı

İdari Personelin Yaş İtibariyle Dağılımı						
	21-25 Yaş	26-30 Yaş	31-35 Yaş	36-40 Yaş	41-50 Yaş	51- Üzeri
Kişi Sayısı	1	2	8	12	17	6
Yüzde	2.17	4.34	17.39	26.08	37	13.04

### 3.1.5. İşçiler

İşçiler (Çalıştıkları Pozisyonlara Göre)	
	Toplam
Sürekli İşçiler	4
Kamu İşçisi	0
Bilişim Personeli	0
4-B Sözleşmeli	4
Vizeli Geçici İşçiler (adam/ay)	0
Vizesiz işçiler (3 Aylık)	0
<b>Toplam</b>	<b>8</b>

### 3.1.6. Sürekli İşçilerin Hizmet Süreleri

Sürekli İşçilerin Hizmet Süresi						
	1 – 3 Yıl	4 – 6 Yıl	7 – 10 Yıl	11 – 15 Yıl	16 – 20 Yıl	21 - Üzeri
Kişi Sayısı	4	0	1	3	0	0
Yüzde	50	0	12.5	37.5	0	0

### 3.1.7. Sürekli İşçilerin Yaş İtibarıyla Dağılımı

Sürekli İşçilerin Yaş İtibarıyla Dağılımı						
	21-25 Yaş	26-30 Yaş	31-35 Yaş	36-40 Yaş	41-50 Yaş	51- Üzeri
Kişi Sayısı	0	4	3	0	1	0
Yüzde	0	50	37.5	0	12.5	0

### 3.2. Gazi Üniversitesi

#### 3.2.1. İdari Personel

İdari Personel (Kadroların Doluluk Oranına Göre)			
	Dolu	Boş	Toplam
Genel İdari Hizmetler	1023	1256	2279
Sağlık Hizmetleri Sınıfı	961	899	1860
Teknik Hizmetleri Sınıfı	275	161	436
Eğitim ve Öğretim Hizmetleri sınıfı	5	13	18
Avukatlık Hizmetleri Sınıfı.	10	2	12
Din Hizmetleri Sınıfı	2	3	5
Yardımcı Hizmetli	305	247	552
<b>Toplam</b>	<b>2581</b>	<b>2581</b>	<b>5162</b>

#### 3.2.2. İdari Personelin Eğitim Durumu

İdari Personelin Eğitim Durumu							
	İlköğretim	Lise	Ön Lisans	Lisans	Yüksek Lisans	Doktora	Uzmanlık
Kişi Sayısı	106	467	383	1355	250	18	2
Yüzde	4.10	18.09	14.83	52.49	9.68	0.69	0.12

### 3.2.3. İdari Personelin Hizmet Süreleri

İdari Personelin Hizmet Süresi						
	1 – 3 Yıl	4 – 6 Yıl	7 – 10 Yıl	11 – 15 Yıl	16 – 20 Yıl	21 - Üzeri
Kişi Sayısı	67	54	277	778	149	1257
Yüzde	2.59	2.10	10.72	30.13	5.77	48.68

### 3.2.4. İdari Personelin Yaş İtibariyle Dağılımı

İdari Personelin Yaş İtibariyle Dağılımı						
	21-25 Yaş	26-30 Yaş	31-35 Yaş	36-40 Yaş	41-50 Yaş	51- Üzeri
Kişi Sayısı	15	58	196	390	1169	753
Yüzde	0.58	2.24	7.59	15.11	45.29	29.19

### 3.2.5. Sözleşmeli Personel ve Sürekli İşçi

Sözleşmeli Personel ve Sürekli İşçi (Çalıştıkları Pozisyonlara Göre)			
	Dolu	Boş	Toplam
Sürekli İşçiler	2123	301	2424
Kamu İşçisi	13	1	14
Bilişim Personeli	6	2	8
4-B Sözleşmeli	655	182	837
Vizeli Geçici İşçiler (adam/ay)	0	0	0
Vizesiz işçiler (3 Aylık)	0		0
<b>Toplam</b>	<b>2797</b>	<b>486</b>	<b>3283</b>

### 3.2.6. Sürekli İşçi ve Sözleşmeli Personel Hizmet Süreleri

Sürekli İşçi Hizmet Süresi						
	1 – 3 Yıl	4 – 6 Yıl	7 – 10 Yıl	11 – 15 Yıl	16 – 20 Yıl	21 - Üzeri
Kişi Sayısı	193	247	575	677	293	151
Yüzde	9.03	11.54	26.88	31.80	13.70	7.05

Sözleşmeli Personel Hizmet Süresi						
	1 – 3 Yıl	4 – 6 Yıl	7 – 10 Yıl	11 – 15 Yıl	16 – 20 Yıl	21 - Üzeri
Kişi Sayısı	384	211	60	-	-	-
Yüzde	58.60	32.34	9,06	-	-	-

### 3.2.7. Sürekli İşçi ve Sözleşmeli Personel Yaş İtibarıyla Dağılımı

Sürekli İşçilerin Yaş İtibarıyla Dağılımı						
	21-25 Yaş	26-30 Yaş	31-35 Yaş	36-40 Yaş	41-50 Yaş	51- Üzeri
Kişi Sayısı	71	168	403	482	825	187
Yüzde	3.32	7.85	18.84	22.53	38.71	8.75

Sözleşmeli Personel Yaş İtibarıyla Dağılımı						
	21-25 Yaş	26-30 Yaş	31-35 Yaş	36-40 Yaş	41-50 Yaş	51- Üzeri
Kişi Sayısı	217	319	81	27	11	-
Yüzde	33.23	48.66	12.31	4.15	1.65	-

### 3.2.1. Akademik Personel

<b>Akademik Personel (Kadroların Doluluk Oranına Göre)</b>			
	Dolu	Boş	Toplam
Profesör	1029	127	1156
Doçent	391	134	525
Dr. Öğretim Üyesi	307	179	486
Öğretim Görevlisi	485	275	752
Araştırma Görevlisi	1043	409	1452
Araştırma Görevlisi (Kadrosuz)	233	-	233
Uzmanlık Öğrencisi	336	-	336
<b>Toplam</b>	<b>3824</b>	<b>1124</b>	<b>4948</b>

<b>Kadrolu Akademik Personel Yaş İtibarıyla Dağılımı</b>					
	24-30 Yaş	31-35 Yaş	36-40 Yaş	41-50 Yaş	51- Üzeri
Kişi Sayısı	765	426	396	773	895
Yüzde	23	13	12	24	28

*Kadrosuz Araştırma Görevlileri ile Uzmanlık Öğrencileri hesaba dâhil edilmemiştir.*

## **4. Sunulan Hizmetler**

### **4.1.Eğitim Hizmetleri**

2022 yılında düzenlediğimiz eğitimlerimiz;

- Ekap (Elektronik Kamu Alimleri Platformu) Hizmet İçi Eğitim Programı
- Tebligat Kanunu Hizmet İçi Eğitim Programı
- İrade Yönetimi Ve Teknoloji Bağımlılığı Hizmet İçi Eğitim Programı

- İş Sağlığı Ve Güvenliği Tehlikeli Sınıf Hizmet İçi Eğitim Programı
- Teknoloji Çağında Aile Ve Medya Hizmet İçi Eğitim Programı
- Üniversitemiz Mutfak Personeline Yönelik Hizmet İçi Eğitim Programı
- Üniversitemiz Mutfak Personeline Yönelik Hizmet İçi Eğitim Programı
- Üniversitemiz Mutfak Personeline Yönelik Hizmet İçi Eğitim Programı
- Üniversitemiz Kimya Eğitimi Anabilim Dalı Personeline Yönelik Hizmet İçi Eğitim Programı
- Üniversitemiz Kimya Eğitimi Anabilim Dalı Personeline Yönelik Hizmet İçi Eğitim Programı
- Üniversitemiz Kimya Eğitimi Anabilim Dalı Personeline Yönelik Hizmet İçi Eğitim Programı
- Trafik Güvenliği Hizmet İçi Eğitim Programı
- X,Y,Z,C (Teknoloji) Kuşağı İle Doğru İletişim Kanalları Hizmet İçi Eğitim Programı
- 18 Mart Çanakkale Zaferi Ve Şehitleri Anma Programı
- İlk Yardım Hizmet İçi Eğitim Programı
- Depresyonun Virüsü "Bencillik" Hizmet İçi Eğitim Programı
- Etkili Takım Çalışması, Motivasyon Ve İkna Yöntemleri Hizmet İçi Eğitim Programı
- Kadınlara Yönelik Şiddeti Önleme Ve Bilinçlendirme Hizmet İçi Eğitim Programı
- Çocuklara Yönelik Şiddeti Önleme Ve Bilinçlendirme Hizmet İçi Eğitim Programı
- Sağlıklı Dijitalleşme Hizmet İçi Eğitim Programı
- Bütçe Kodlama Yapısı Ve Harcama Süreci Hizmet İçi Eğitim Programı
- Etkili İletişim Becerileri (Ast-Üst-Hasta-Hasta Yakini İle İlişkiler) Hizmet İçi Eğitim Programı
- Pozitif Düşünme Teknikleri Ve Süreç Yönetimi Hizmet İçi Eğitim Programı
- Dijital Çağda Odaklanma Sorunları Ve Çözüm Yolları Hizmet İçi Eğitim Programı
- Modern Çağın Unutturduğu Kavram "Kul Ve Kamu Hakkı" Hizmet İçi Eğitim Programı

- Üniversitemiz Maaş Mutemetlerine Yönelik Hizmet İçi Eğitim Programı
- Yöneticilere Ve Liderlere Altın Tavsiyeler Hizmet İçi Eğitim Programı
- İş Sağlığı Ve Güvenliği Tehlikeli Sınıf (Telafi Eğitimi) Hizmet İçi Eğitim Programı
- İletişim Çağında Beyne Ket Vurma Hizmet İçi Eğitim Programı
- Toplumsal Değişim Hizmet İçi Eğitim Programı
- Yangın Eğitimi Ve Tatbikati Hizmet İçi Eğitim Programı
- (Personel Daire Başkanlığı Eğitim Şube Müdürlüğü Ile Afad Ve İş Sağlığı Ve Güvenliği Koordinatörlüğü İş Birliği Ile) Bilgi Ne İşe Yarar? Bilgi Ve Bilinç Problemleri Hizmet İçi Eğitim Programı
- Kriz Yönetimi Hizmet İçi Eğitim Programı
- Yapay Zeka, Metaverse Ve Transhümanizm Hizmet İçi Eğitim Programı
- İş Sağlığı Ve Güvenliği Tehlikeli Sınıf (2. Telafi Eğitimi) Hizmet İçi Eğitim Programı
- Tarihin İçinde Gazi Üniversitesi'ni Yaşamak Hizmet İçi Eğitim Programı
- Resmi Yazışmalarda Uygulanacak Usul Ve Esaslar Hizmet İçi Eğitim Programı
- Duygusal Zeka Yönetimi Hizmet İçi Eğitim Programı
- 15 Temmuz Ve Ösym
- İletişim Becerileri
- İletişim Becerileri
- Çocuk Ve Ergenlerde Sik Görülen Ruhsal Sorunlar Ve Ebeveyn-Çocuk Etkileşimi Hizmet İçi Eğitim Programı
- 
- Dijital Çağda Dijital Vatandaşlık
- Adab-I Muaşeret
- Kurumsal Risk Yönetimi Ve Risk Analizi
- Kamu Zararlari
- 
- Değerlere Yolculuk “Kamuda Etik Ve Davranış İlkeleri”
- Uluslararası Saygın Dergilerde Yayın Yapma Süreçleri



- İnovasyon Yönetimi / Yaratıcı Düşünme Becerileri
- Konuşmalarınızı Etkili Hâle Getirmenin Etkili Yolları
- 10 Ekim Dünya Odyologlar Günü “Dijitalleşen Dünyada Odyoloji”
- Dijital Çağ Ve İnsan/ İnsaniyet
- Egzersiz İle Yaşlanma Nasıl Geciktirilebilir?
- Üniversitelerde Akreditasyon Süreci Ve Kazanımları
- Kamuda Siber Güvenlik Ve Psikolojik Yansımaları
- Türk Kültürü Coğrafyasına Farklı Bir Bakış
- Başarı Bedel İster
- Üniversitelerde Akreditasyon Süreci Ve Kazanımları
- Günümüzün Yükselen Değeri Kamuda Girişimcilik Ve Yenilikçilik
- Beden Dili Sinyallerinin İletişimdeki Etkisi
- Beden Dilini Okumak Yalan Yakalamanın Ve Sözsüz İletişimin İpuçları
- Yaşlanma Ve Denge: Ne Yapmalıyız?
- Dijital Çağda Sosyal Medya, Aile Ve Güvenlik
- Eğitimin Geleceği, Geleceğin Eğitimi (Gelenekten Geleceğe Eğitim)
- Oyunun Çocuk Gelişimi Açısından Etkileri Ve Ebeveynlere Yönelik Öneriler
- Kaizen Metodolojisi İle Kamuda Verimliliğin Artırılması
- (Operasyonel Mükemmellik)
- “Kalite” Kavramının Gündelik Yaşamımıza Yansımaları
- Hacı Paşa (Celâleddin Hızır) (Osmanlı Tıp Okulunun Kuruluşu)  
Türk Dünyasının Öncü Bilim İnsanları 11. Seminer Programı
- Gizliliğin Önemi Ve Gizlilik Dereceli Belgeler
- Kişisel Verilerin Korunması
- İnsani Sorumluluklar Çerçevesinde Gündelik Hayatın Anlamlı Hale Getirilmesi
- Yaşlanma Ve İşitme Kaybı: Ne Yapmalıyız?

- 24 Kasım Öğretmenler Günü Münasebetiyle; Kültür Tarihimizin Ulu Çınarları: Öğretmen Yayıncılar
- Mali Süreçlerin Değerlendirilmesi “Sorun Söyleyelim”
- Öz Yönetim (Kendini Ve Karşdakini Anlama Ve Dinleme)
- Dijital Varlık Hukuku
- İşyerlerinde Ve Bürolarda Oluşabilecek Yangınlara Müdahale
- Kamuda İç Kontrol Ve İç Denetim
- Kurumsal İmaj, İtibar Yönetimi Ve Sosyal Sorumluluk
- 657 Sayılı Devlet Memurları Kanununa Göre Disiplin İşlemleri
- Türk Dünyasının Öncü Bilim İnsanları 12. Seminer Programı Akademik Personelin Görevlendirme İşlemleri
- Mali Mevzuatlar Hakkında Bilinmeyenler
- Stres, Çatışma Ve Öfke Kontrolü
- Akilci İlaç Kullanımı
- Bürolarda Sağlıklı Yaşam Ve Genç Kalmanın Sırları
- Hayat Arkadaşımı Nasıl Seçerim? Ve Bağımlilikle Mücadele Eğitim Programı
- Pukö Çevrimi
- Dışların Travmatik Yaralanmaları Hakkında Merak Ettiklerimiz
- Kütüphane Hizmetleri Ve Elektronik Kaynakların Kullanılması
- Mutluluğun Anahtarı Aile
- Geçmişine Sahip Çıkmayan Geleceğine Güvenle Bakamaz
- 96. Yılı Etkinlikleri Kapsamında Cumhuriyetimizin Tarihi Eğitim Çınarı Gazi Üniversitesi
- Bütçe Yönetimi Ve Kamu Harcamaları
- Bitkisel İlaçlara Bakış

## 4.2.İdari Hizmetler

Üniversitemizde 2022 yıl sonu itibariyle 3236 Akademik, 2581 İdari, 655 Sözleşmeli, 2136 İşçi ve 6 Bilişim Personeli görev yapmıştır.

### 4.2.1. 4.2.1 2022 Yılı İlan Çıkkılan Öğretim Elemanı Kadroları

İLAN TARİHİ	BİRİM	BÖLÜM	ANABİLİM DALI	UNVAN
29/4/22	FEN FAKÜLTESİ	BİYOLOJİ	BİYOTEKNOLOJİ	ARAŞTIRMA GÖREVLİSİ
29/4/22	FEN FAKÜLTESİ	BİYOLOJİ	ZOOLOJİ	ARAŞTIRMA GÖREVLİSİ
29/4/22	GAZİ EĞİTİM FAKÜLTESİ	GÜZEL SANATLAR EĞİTİMİ	RESİM-İŞ EĞİTİMİ	DOÇENT
29/4/22	GAZİ EĞİTİM FAKÜLTESİ	MATEMATİK VE FEN BİLİMLERİ EĞİTİMİ	FEN BİLGİSİ EĞİTİMİ	DOÇENT
29/4/22	GAZİ EĞİTİM FAKÜLTESİ	EĞİTİM BİLİMLERİ	REHBERLİK VE PSİKOLOJİK DANIŞMANLIK	DOÇENT
29/4/22	MÜHENDİSLİK FAKÜLTESİ	KİMYA MÜHENDİSLİĞİ	KİMYA MÜHENDİSLİĞİ	DOÇENT
29/4/22	MÜHENDİSLİK FAKÜLTESİ	İNŞAAT MÜHENDİSLİĞİ	İNŞAAT MÜHENDİSLİĞİ	DOÇENT
29/4/22	SAĞLIK HİZMETLERİ MESLEK YÜKSEKOKULU	TIBBİ HİZMETLER VE TEKNİKLERİ BÖLÜMÜ	TIBBİ LABORATUVAR TEKNİKLERİ PR.	DOÇENT
29/4/22	SPOR BİLİMLERİ FAKÜLTESİ	REKREASYON	REKREASYON	DOÇENT
29/4/22	UYGULAMALI BİLİMLER FAKÜLTESİ	FOTONİK	FOTONİK	DOÇENT
29/4/22	DIŞ HEKİMLİĞİ FAKÜLTESİ	KLİNİK BİLİMLER	AĞIZ,DIŞ VE ÇENE CERRAHİSİ	DOÇENT
29/4/22	ECZACILIK FAKÜLTESİ	ECZACILIK TEKNOLOJİSİ	FARMASÖTİK TEKNOLOJİ	DOÇENT
29/4/22	FEN FAKÜLTESİ	BİYOLOJİ	BOTANİK	DOÇENT
29/4/22	FEN FAKÜLTESİ	BİYOLOJİ	GENEL BİYOLOJİ	DOÇENT
29/4/22	FEN FAKÜLTESİ	FİZİK	ATOM VE MOLEKÜL FİZİĞİ	DOÇENT
29/4/22	FEN FAKÜLTESİ	KİMYA	ANALİTİK KİMYA	DOÇENT
29/4/22	GAZİ EĞİTİM FAKÜLTESİ	EĞİTİM BİLİMLERİ	EĞİTİM PROGRAMLARI VE ÖĞRETİM	DOÇENT

29/4/22	GAZİ EĞİTİM FAKÜLTESİ	EĞİTİM BİLİMLERİ	EĞİTİM YÖNETİMİ	DOÇENT
29/4/22	GAZİ EĞİTİM FAKÜLTESİ	GÜZEL SANATLAR EĞİTİMİ	MÜZİK EĞİTİMİ	DOÇENT
29/4/22	GAZİ EĞİTİM FAKÜLTESİ	GÜZEL SANATLAR EĞİTİMİ	MÜZİK EĞİTİMİ	DOÇENT
29/4/22	GAZİ EĞİTİM FAKÜLTESİ	GÜZEL SANATLAR EĞİTİMİ	RESİM-İŞ EĞİTİMİ	DOÇENT
29/4/22	GAZİ EĞİTİM FAKÜLTESİ	MATEMATİK VE FEN BİLİMLERİ EĞİTİMİ	BİYOLOJİ EĞİTİMİ	DOÇENT
29/4/22	GAZİ EĞİTİM FAKÜLTESİ	MATEMATİK VE FEN BİLİMLERİ EĞİTİMİ	FEN BİLGİSİ EĞİTİMİ	DOÇENT
29/4/22	GAZİ EĞİTİM FAKÜLTESİ	MATEMATİK VE FEN BİLİMLERİ EĞİTİMİ	FEN BİLGİSİ EĞİTİMİ	DOÇENT
29/4/22	GAZİ EĞİTİM FAKÜLTESİ	MATEMATİK VE FEN BİLİMLERİ EĞİTİMİ	KİMYA EĞİTİMİ	DOÇENT
29/4/22	GAZİ EĞİTİM FAKÜLTESİ	TEMEL EĞİTİM	OKUL ÖNCESİ EĞİTİMİ	DOÇENT
29/4/22	GAZİ EĞİTİM FAKÜLTESİ	TEMEL EĞİTİM	OKUL ÖNCESİ EĞİTİMİ	DOÇENT
29/4/22	GAZİ EĞİTİM FAKÜLTESİ	TÜRKÇE VE SOSYAL BİLİMLER EĞİTİMİ	COĞRAFYA EĞİTİMİ	DOÇENT
29/4/22	GAZİ EĞİTİM FAKÜLTESİ	TÜRKÇE VE SOSYAL BİLİMLER EĞİTİMİ	TARİH EĞİTİMİ	DOÇENT
29/4/22	GAZİ EĞİTİM FAKÜLTESİ	TÜRKÇE VE SOSYAL BİLİMLER EĞİTİMİ	TARİH EĞİTİMİ	DOÇENT
29/4/22	GAZİ EĞİTİM FAKÜLTESİ	TÜRKÇE VE SOSYAL BİLİMLER EĞİTİMİ	TÜRKÇE EĞİTİMİ	DOÇENT
29/4/22	MİMARLIK FAKÜLTESİ	MİMARLIK	MİMARLIK	DOÇENT
29/4/22	MİMARLIK FAKÜLTESİ	MİMARLIK	MİMARLIK	DOÇENT
29/4/22	MİMARLIK FAKÜLTESİ	MİMARLIK	MİMARLIK	DOÇENT
29/4/22	MİMARLIK FAKÜLTESİ	ŞEHİR VE BÖLGE PLANLAMA	ŞEHİR VE BÖLGE PLANLAMA	DOÇENT
29/4/22	MİMARLIK FAKÜLTESİ	ŞEHİR VE BÖLGE PLANLAMA	ŞEHİR VE BÖLGE PLANLAMA	DOÇENT
29/4/22	MÜHENDİSLİK FAKÜLTESİ	BİLGİSAYAR MÜHENDİSLİĞİ	BİLGİSAYAR MÜHENDİSLİĞİ	DOÇENT
29/4/22	MÜHENDİSLİK FAKÜLTESİ	İNŞAAT MÜHENDİSLİĞİ	İNŞAAT MÜHENDİSLİĞİ	DOÇENT
29/4/22	MÜHENDİSLİK FAKÜLTESİ	KİMYA MÜHENDİSLİĞİ	KİMYA MÜHENDİSLİĞİ	DOÇENT
29/4/22	MÜHENDİSLİK FAKÜLTESİ	KİMYA MÜHENDİSLİĞİ	KİMYA MÜHENDİSLİĞİ	DOÇENT
29/4/22	MÜHENDİSLİK FAKÜLTESİ	KİMYA MÜHENDİSLİĞİ	KİMYA MÜHENDİSLİĞİ	DOÇENT
29/4/22	SAĞLIK BİLİMLERİ FAKÜLTESİ	BESLENME VE DIYETETİK	TOPLUM BESLENMESİ	DOÇENT
29/4/22	SAĞLIK BİLİMLERİ FAKÜLTESİ	FİZYOTERAPİ VE REHABİLİTASYON	FİZYOTERAPİ VE REHABİLİTASYON	DOÇENT
29/4/22	SAĞLIK BİLİMLERİ FAKÜLTESİ	FİZYOTERAPİ VE REHABİLİTASYON	FİZYOTERAPİ VE REHABİLİTASYON	DOÇENT
29/4/22	SAĞLIK BİLİMLERİ FAKÜLTESİ	FİZYOTERAPİ VE REHABİLİTASYON	FİZYOTERAPİ VE REHABİLİTASYON	DOÇENT
29/4/22	SAĞLIK HİZMETLERİ MESLEK YÜKSEKOKULU	DİŞÇİLİK HİZMETLERİ BÖLÜMÜ	AĞIZ VE DİŞ SAĞLIĞI PR.	DOÇENT
29/4/22	SPOR BİLİMLERİ FAKÜLTESİ	BEDEN EĞİTİMİ VE SPOR EĞİTİMİ	BEDEN EĞİTİMİ VE SPOR EĞİTİMİ	DOÇENT
29/4/22	SPOR BİLİMLERİ FAKÜLTESİ	BEDEN EĞİTİMİ VE SPOR EĞİTİMİ	BEDEN EĞİTİMİ VE SPOR EĞİTİMİ	DOÇENT
29/4/22	SPOR BİLİMLERİ FAKÜLTESİ	REKREASYON	REKREASYON	DOÇENT

29/4/22	TEKNİK BİLİMLER MESLEK YÜKSEKOKULU	KİMYA VE KİMYASAL İŞLEME TEKNOLOJİLERİ BÖLÜMÜ	KİMYA TEKNOLOJİSİ PR.	DOÇENT
29/4/22	TEKNİK BİLİMLER MESLEK YÜKSEKOKULU	MAKİNE VE METAL TEKNOLOJİLERİ BÖLÜMÜ	ENDÜSTRİYEL KALIPÇILIK PR.	DOÇENT
29/4/22	TEKNİK BİLİMLER MESLEK YÜKSEKOKULU	MAKİNE VE METAL TEKNOLOJİLERİ BÖLÜMÜ	MAKİNE PR.	DOÇENT
29/4/22	TEKNOLOJİ FAKÜLTESİ	BİLGİSAYAR MÜHENDİSLİĞİ	BİLGİSAYAR MÜHENDİSLİĞİ	DOÇENT
29/4/22	TEKNOLOJİ FAKÜLTESİ	ENERJİ SİSTEMLERİ MÜHENDİSLİĞİ	ENERJİ SİSTEMLERİ MÜHENDİSLİĞİ	DOÇENT
29/4/22	TIP FAKÜLTESİ	CERRAHİ TIP BİLİMLERİ	ANESTEZİYOLOJİ VE REANİMASYON	DOÇENT
29/4/22	TIP FAKÜLTESİ	CERRAHİ TIP BİLİMLERİ	GENEL CERRAHİ	DOÇENT
29/4/22	TIP FAKÜLTESİ	CERRAHİ TIP BİLİMLERİ	KADIN HASTALIKLARI VE DOĞUM-JİNEKOLOJİK ONKOLOJİ	DOÇENT
29/4/22	TIP FAKÜLTESİ	DAHİLİ TIP BİLİMLERİ	ÇOCUK SAĞLIĞI VE HASTALIKLARI	DOÇENT
29/4/22	TIP FAKÜLTESİ	DAHİLİ TIP BİLİMLERİ	ÇOCUK SAĞLIĞI VE HASTALIKLARI	DOÇENT
29/4/22	TIP FAKÜLTESİ	DAHİLİ TIP BİLİMLERİ	İÇ HASTALIKLARI	DOÇENT
29/4/22	TIP FAKÜLTESİ	DAHİLİ TIP BİLİMLERİ	KARDİYOLOJİ	DOÇENT
29/4/22	TIP FAKÜLTESİ	DAHİLİ TIP BİLİMLERİ	KARDİYOLOJİ	DOÇENT
29/4/22	TIP FAKÜLTESİ	DAHİLİ TIP BİLİMLERİ	RADYOLOJİ	DOÇENT
29/4/22	TIP FAKÜLTESİ	DAHİLİ TIP BİLİMLERİ	RADYOLOJİ	DOÇENT
29/4/22	TIP FAKÜLTESİ	DAHİLİ TIP BİLİMLERİ	RADYOLOJİ	DOÇENT
29/4/22	TIP FAKÜLTESİ	DAHİLİ TIP BİLİMLERİ	RADYOLOJİ	DOÇENT
29/4/22	TIP FAKÜLTESİ	TEMEL TIP BİLİMLERİ	HİSTOLOJİ VE EMBRİYOLOJİ	DOÇENT
29/4/22	TUSAŞ - KAZAN MESLEK YÜKSEK OKULU	MOTORLU ARAÇLAR VE ULAŞTIRMA TEKNOLOJİLERİ BÖLÜMÜ	UÇAK TEKNOLOJİSİ PR.	DOÇENT
29/4/22	GAZİ EĞİTİM FAKÜLTESİ	TEMEL EĞİTİM	SINIF EĞİTİMİ	DR.ÖĞR.ÜYESİ
29/4/22	GAZİ EĞİTİM FAKÜLTESİ	MATEMATİK VE FEN BİLİMLERİ EĞİTİMİ	FEN BİLGİSİ EĞİTİMİ	DR.ÖĞR.ÜYESİ
29/4/22	MÜHENDİSLİK FAKÜLTESİ	ENDÜSTRİ MÜHENDİSLİĞİ	ENDÜSTRİ MÜHENDİSLİĞİ	DR.ÖĞR.ÜYESİ
29/4/22	MÜHENDİSLİK FAKÜLTESİ	ENDÜSTRİ MÜHENDİSLİĞİ	ENDÜSTRİ MÜHENDİSLİĞİ	DR.ÖĞR.ÜYESİ
29/4/22	SAĞLIK BİLİMLERİ FAKÜLTESİ	HEMŞİRELİK	RUH SAĞLIĞI VE HASTALIKLARI HEMŞİRELİĞİ	DR.ÖĞR.ÜYESİ
29/4/22	TIP FAKÜLTESİ	DAHİLİ TIP BİLİMLERİ	HALK SAĞLIĞI	DR.ÖĞR.ÜYESİ
29/4/22	TIP FAKÜLTESİ	DAHİLİ TIP BİLİMLERİ	ÇOCUK SAĞLIĞI VE HASTALIKLARI-ÇOCUK ACİL	DR.ÖĞR.ÜYESİ
29/4/22	UYGULAMALI BİLİMLER FAKÜLTESİ	FOTONİK	FOTONİK	DR.ÖĞR.ÜYESİ
29/4/22	UYGULAMALI BİLİMLER FAKÜLTESİ	YÖNETİM BİLİŞİM SİSTEMLERİ	YÖNETİM BİLİŞİM SİSTEMLERİ	DR.ÖĞR.ÜYESİ
29/4/22	DİŞ HEKİMLİĞİ FAKÜLTESİ	KLİNİK BİLİMLER	AĞIZ,DİŞ VE ÇENE CERRAHİSİ	DR.ÖĞR.ÜYESİ
29/4/22	DİŞ HEKİMLİĞİ FAKÜLTESİ	KLİNİK BİLİMLER	ÇOCUK DİŞ HEKİMLİĞİ	DR.ÖĞR.ÜYESİ
29/4/22	DİŞ HEKİMLİĞİ FAKÜLTESİ	KLİNİK BİLİMLER	PERİODONTOLOJİ	DR.ÖĞR.ÜYESİ
29/4/22	DİŞ HEKİMLİĞİ FAKÜLTESİ	KLİNİK BİLİMLER	PROTETİK DİŞ TEDAVİSİ	DR.ÖĞR.ÜYESİ
29/4/22	DİŞ HEKİMLİĞİ FAKÜLTESİ	KLİNİK BİLİMLER	RESTORATİF DİŞ TEDAVİSİ	DR.ÖĞR.ÜYESİ

29/4/22	DIŐ HEKİMLİĐİ FAKÜLTESİ	KLİNİK BİLİMLER	RESTORATİF DIŐ TEDAVİSİ	DR.ÖĐR.ÜYESİ
29/4/22	ECZACILIK FAKÜLTESİ	ECZACILIK MESLEK BİLİMLERİ	FARMAKOGNOZİ	DR.ÖĐR.ÜYESİ
29/4/22	ECZACILIK FAKÜLTESİ	ECZACILIK MESLEK BİLİMLERİ	FARMAKOGNOZİ	DR.ÖĐR.ÜYESİ
29/4/22	ECZACILIK FAKÜLTESİ	ECZACILIK MESLEK BİLİMLERİ	FARMASÖTİK KİMYA	DR.ÖĐR.ÜYESİ
29/4/22	ECZACILIK FAKÜLTESİ	ECZACILIK MESLEK BİLİMLERİ	FARMASÖTİK KİMYA	DR.ÖĐR.ÜYESİ
29/4/22	FEN BİLİMLERİ ENSTİTÜSÜ	ÇEVRE BİLİMLERİ	ÇEVRE BİLİMLERİ	DR.ÖĐR.ÜYESİ
29/4/22	FEN FAKÜLTESİ	BİYOLOJİ	BOTANİK	DR.ÖĐR.ÜYESİ
29/4/22	FEN FAKÜLTESİ	BİYOLOJİ	BOTANİK	DR.ÖĐR.ÜYESİ
29/4/22	FEN FAKÜLTESİ	FİZİK	ATOM VE MOLEKÜL FİZİĐİ	DR.ÖĐR.ÜYESİ
29/4/22	FEN FAKÜLTESİ	KİMYA	İNORGANİK KİMYA	DR.ÖĐR.ÜYESİ
29/4/22	FEN FAKÜLTESİ	MATEMATİK	ANALİZ VE FONKSİYONLAR TEORİSİ	DR.ÖĐR.ÜYESİ
29/4/22	FEN FAKÜLTESİ	MATEMATİK	ANALİZ VE FONKSİYONLAR TEORİSİ	DR.ÖĐR.ÜYESİ
29/4/22	GAZİ EĐİTİM FAKÜLTESİ	BİLGİSAYAR VE ÖĐRETİM TEKNOLOJİLERİ EĐİTİMİ	BİLGİSAYAR VE ÖĐRETİM TEKNOLOJİLERİ EĐİTİMİ	DR.ÖĐR.ÜYESİ
29/4/22	GAZİ EĐİTİM FAKÜLTESİ	BİLGİSAYAR VE ÖĐRETİM TEKNOLOJİLERİ EĐİTİMİ	BİLGİSAYAR VE ÖĐRETİM TEKNOLOJİLERİ EĐİTİMİ	DR.ÖĐR.ÜYESİ
29/4/22	GAZİ EĐİTİM FAKÜLTESİ	BİLGİSAYAR VE ÖĐRETİM TEKNOLOJİLERİ EĐİTİMİ	BİLGİSAYAR VE ÖĐRETİM TEKNOLOJİLERİ EĐİTİMİ	DR.ÖĐR.ÜYESİ
29/4/22	GAZİ EĐİTİM FAKÜLTESİ	GÜZEL SANATLAR EĐİTİMİ	MÜZİK EĐİTİMİ	DR.ÖĐR.ÜYESİ
29/4/22	GAZİ EĐİTİM FAKÜLTESİ	GÜZEL SANATLAR EĐİTİMİ	MÜZİK EĐİTİMİ	DR.ÖĐR.ÜYESİ
29/4/22	GAZİ EĐİTİM FAKÜLTESİ	GÜZEL SANATLAR EĐİTİMİ	MÜZİK EĐİTİMİ	DR.ÖĐR.ÜYESİ
29/4/22	GAZİ EĐİTİM FAKÜLTESİ	GÜZEL SANATLAR EĐİTİMİ	RESİM-İŐ EĐİTİMİ	DR.ÖĐR.ÜYESİ
29/4/22	GAZİ EĐİTİM FAKÜLTESİ	GÜZEL SANATLAR EĐİTİMİ	RESİM-İŐ EĐİTİMİ	DR.ÖĐR.ÜYESİ
29/4/22	GAZİ EĐİTİM FAKÜLTESİ	MATEMATİK VE FEN BİLİMLERİ EĐİTİMİ	BİYOLOJİ EĐİTİMİ	DR.ÖĐR.ÜYESİ
29/4/22	GAZİ EĐİTİM FAKÜLTESİ	MATEMATİK VE FEN BİLİMLERİ EĐİTİMİ	BİYOLOJİ EĐİTİMİ	DR.ÖĐR.ÜYESİ
29/4/22	GAZİ EĐİTİM FAKÜLTESİ	MATEMATİK VE FEN BİLİMLERİ EĐİTİMİ	BİYOLOJİ EĐİTİMİ	DR.ÖĐR.ÜYESİ
29/4/22	GAZİ EĐİTİM FAKÜLTESİ	MATEMATİK VE FEN BİLİMLERİ EĐİTİMİ	FEN BİLGİSİ EĐİTİMİ	DR.ÖĐR.ÜYESİ
29/4/22	GAZİ EĐİTİM FAKÜLTESİ	MATEMATİK VE FEN BİLİMLERİ EĐİTİMİ	FİZİK EĐİTİMİ	DR.ÖĐR.ÜYESİ
29/4/22	GAZİ EĐİTİM FAKÜLTESİ	MATEMATİK VE FEN BİLİMLERİ EĐİTİMİ	FİZİK EĐİTİMİ	DR.ÖĐR.ÜYESİ
29/4/22	GAZİ EĐİTİM FAKÜLTESİ	MATEMATİK VE FEN BİLİMLERİ EĐİTİMİ	FİZİK EĐİTİMİ	DR.ÖĐR.ÜYESİ
29/4/22	GAZİ EĐİTİM FAKÜLTESİ	MATEMATİK VE FEN BİLİMLERİ EĐİTİMİ	KİMYA EĐİTİMİ	DR.ÖĐR.ÜYESİ
29/4/22	GAZİ EĐİTİM FAKÜLTESİ	MATEMATİK VE FEN BİLİMLERİ EĐİTİMİ	KİMYA EĐİTİMİ	DR.ÖĐR.ÜYESİ
29/4/22	GAZİ EĐİTİM FAKÜLTESİ	MATEMATİK VE FEN BİLİMLERİ EĐİTİMİ	KİMYA EĐİTİMİ	DR.ÖĐR.ÜYESİ
29/4/22	GAZİ EĐİTİM FAKÜLTESİ	MATEMATİK VE FEN BİLİMLERİ EĐİTİMİ	KİMYA EĐİTİMİ	DR.ÖĐR.ÜYESİ

29/4/22	GAZİ EĞİTİM FAKÜLTESİ	MATEMATİK VE FEN BİLİMLERİ EĞİTİMİ	MATEMATİK EĞİTİMİ	DR.ÖĞR.ÜYESİ
29/4/22	GAZİ EĞİTİM FAKÜLTESİ	MATEMATİK VE FEN BİLİMLERİ EĞİTİMİ	MATEMATİK EĞİTİMİ	DR.ÖĞR.ÜYESİ
29/4/22	GAZİ EĞİTİM FAKÜLTESİ	MATEMATİK VE FEN BİLİMLERİ EĞİTİMİ	MATEMATİK EĞİTİMİ	DR.ÖĞR.ÜYESİ
29/4/22	GAZİ EĞİTİM FAKÜLTESİ	ÖZEL EĞİTİM	GÖRME ENGELLİLER EĞİTİMİ	DR.ÖĞR.ÜYESİ
29/4/22	GAZİ EĞİTİM FAKÜLTESİ	ÖZEL EĞİTİM	GÖRME ENGELLİLER EĞİTİMİ	DR.ÖĞR.ÜYESİ
29/4/22	GAZİ EĞİTİM FAKÜLTESİ	ÖZEL EĞİTİM	ZİHİN ENGELLİLER EĞİTİMİ	DR.ÖĞR.ÜYESİ
29/4/22	GAZİ EĞİTİM FAKÜLTESİ	ÖZEL EĞİTİM	ZİHİN ENGELLİLER EĞİTİMİ	DR.ÖĞR.ÜYESİ
29/4/22	GAZİ EĞİTİM FAKÜLTESİ	TEMEL EĞİTİM	OKUL ÖNCESİ EĞİTİMİ	DR.ÖĞR.ÜYESİ
29/4/22	GAZİ EĞİTİM FAKÜLTESİ	TEMEL EĞİTİM	OKUL ÖNCESİ EĞİTİMİ	DR.ÖĞR.ÜYESİ
29/4/22	GAZİ EĞİTİM FAKÜLTESİ	TEMEL EĞİTİM	OKUL ÖNCESİ EĞİTİMİ	DR.ÖĞR.ÜYESİ
29/4/22	GAZİ EĞİTİM FAKÜLTESİ	TÜRKÇE VE SOSYAL BİLİMLER EĞİTİMİ	COĞRAFYA EĞİTİMİ	DR.ÖĞR.ÜYESİ
29/4/22	GAZİ EĞİTİM FAKÜLTESİ	TÜRKÇE VE SOSYAL BİLİMLER EĞİTİMİ	TÜRK DİLİ VE EDEBİYATI EĞİTİMİ	DR.ÖĞR.ÜYESİ
29/4/22	GAZİ EĞİTİM FAKÜLTESİ	TÜRKÇE VE SOSYAL BİLİMLER EĞİTİMİ	TÜRK DİLİ VE EDEBİYATI EĞİTİMİ	DR.ÖĞR.ÜYESİ
29/4/22	GAZİ EĞİTİM FAKÜLTESİ	TÜRKÇE VE SOSYAL BİLİMLER EĞİTİMİ	TÜRK DİLİ VE EDEBİYATI EĞİTİMİ	DR.ÖĞR.ÜYESİ
29/4/22	GAZİ EĞİTİM FAKÜLTESİ	TÜRKÇE VE SOSYAL BİLİMLER EĞİTİMİ	TÜRK DİLİ VE EDEBİYATI EĞİTİMİ	DR.ÖĞR.ÜYESİ
29/4/22	GAZİ EĞİTİM FAKÜLTESİ	YABANCI DİLLER EĞİTİMİ	FRANSIZ DİLİ EĞİTİMİ	DR.ÖĞR.ÜYESİ
29/4/22	MİMARLIK FAKÜLTESİ	ENDÜSTRİYEL TASARIM	ENDÜSTRİYEL TASARIM	DR.ÖĞR.ÜYESİ
29/4/22	MİMARLIK FAKÜLTESİ	MİMARLIK	MİMARLIK	DR.ÖĞR.ÜYESİ
29/4/22	MİMARLIK FAKÜLTESİ	MİMARLIK	MİMARLIK	DR.ÖĞR.ÜYESİ
29/4/22	MİMARLIK FAKÜLTESİ	MİMARLIK	MİMARLIK	DR.ÖĞR.ÜYESİ
29/4/22	MİMARLIK FAKÜLTESİ	ŞEHİR VE BÖLGE PLANLAMA	ŞEHİR VE BÖLGE PLANLAMA	DR.ÖĞR.ÜYESİ
29/4/22	MİMARLIK FAKÜLTESİ	ŞEHİR VE BÖLGE PLANLAMA	ŞEHİR VE BÖLGE PLANLAMA	DR.ÖĞR.ÜYESİ
29/4/22	MÜHENDİSLİK FAKÜLTESİ	BİLGİSAYAR MÜHENDİSLİĞİ	BİLGİSAYAR MÜHENDİSLİĞİ	DR.ÖĞR.ÜYESİ
29/4/22	MÜHENDİSLİK FAKÜLTESİ	BİLGİSAYAR MÜHENDİSLİĞİ	BİLGİSAYAR MÜHENDİSLİĞİ	DR.ÖĞR.ÜYESİ
29/4/22	MÜHENDİSLİK FAKÜLTESİ	BİLGİSAYAR MÜHENDİSLİĞİ	BİLGİSAYAR MÜHENDİSLİĞİ	DR.ÖĞR.ÜYESİ
29/4/22	MÜHENDİSLİK FAKÜLTESİ	ELEKTRİK - ELEKTRONİK MÜHENDİSLİĞİ	ELEKTRİK - ELEKTRONİK MÜHENDİSLİĞİ	DR.ÖĞR.ÜYESİ
29/4/22	MÜHENDİSLİK FAKÜLTESİ	İNŞAAT MÜHENDİSLİĞİ	İNŞAAT MÜHENDİSLİĞİ	DR.ÖĞR.ÜYESİ
29/4/22	MÜHENDİSLİK FAKÜLTESİ	İNŞAAT MÜHENDİSLİĞİ	İNŞAAT MÜHENDİSLİĞİ	DR.ÖĞR.ÜYESİ
29/4/22	MÜHENDİSLİK FAKÜLTESİ	KİMYA MÜHENDİSLİĞİ	KİMYA MÜHENDİSLİĞİ	DR.ÖĞR.ÜYESİ
29/4/22	SAĞLIK BİLİMLERİ FAKÜLTESİ	BESLENME VE DİYETETİK	DİYETETİK	DR.ÖĞR.ÜYESİ
29/4/22	SAĞLIK BİLİMLERİ FAKÜLTESİ	BESLENME VE DİYETETİK	TOPLU BESLENME SİSTEMLERİ	DR.ÖĞR.ÜYESİ
29/4/22	SAĞLIK BİLİMLERİ FAKÜLTESİ	BESLENME VE DİYETETİK	TOPLU BESLENME SİSTEMLERİ	DR.ÖĞR.ÜYESİ
29/4/22	SAĞLIK BİLİMLERİ FAKÜLTESİ	FİZYOTERAPİ VE REHABİLİTASYON	FİZYOTERAPİ VE REHABİLİTASYON	DR.ÖĞR.ÜYESİ

29/4/22	SAĞLIK BİLİMLERİ FAKÜLTESİ	FİZYOTERAPİ VE REHABİLİTASYON	FİZYOTERAPİ VE REHABİLİTASYON	DR.ÖĞR.ÜYESİ
29/4/22	SAĞLIK BİLİMLERİ FAKÜLTESİ	HEMŞİRELİK	ÇOCUK SAĞLIĞI VE HASTALIKLARI HEMŞİRELİĞİ	DR.ÖĞR.ÜYESİ
29/4/22	SAĞLIK BİLİMLERİ FAKÜLTESİ	HEMŞİRELİK	DOĞUM VE KADIN HASTALIKLARI HEMŞİRELİĞİ	DR.ÖĞR.ÜYESİ
29/4/22	SAĞLIK BİLİMLERİ FAKÜLTESİ	HEMŞİRELİK	İÇ HASTALIKLARI HEMŞİRELİĞİ	DR.ÖĞR.ÜYESİ
29/4/22	SAĞLIK BİLİMLERİ FAKÜLTESİ	HEMŞİRELİK	İÇ HASTALIKLARI HEMŞİRELİĞİ	DR.ÖĞR.ÜYESİ
29/4/22	SAĞLIK BİLİMLERİ FAKÜLTESİ	HEMŞİRELİK	RUH SAĞLIĞI VE HASTALIKLARI HEMŞİRELİĞİ	DR.ÖĞR.ÜYESİ
29/4/22	SAĞLIK BİLİMLERİ FAKÜLTESİ	ODYOLOJİ	ODYOLOJİ	DR.ÖĞR.ÜYESİ
29/4/22	SAĞLIK BİLİMLERİ FAKÜLTESİ	ODYOLOJİ	ODYOLOJİ	DR.ÖĞR.ÜYESİ
29/4/22	SAĞLIK HİZMETLERİ MESLEK YÜKSEKOKULU	TIBBİ HİZMETLER VE TEKNİKLERİ BÖLÜMÜ	TIBBİ DOKÜMANTASYON VE SEKRETERLİK PR.	DR.ÖĞR.ÜYESİ
29/4/22	SAĞLIK HİZMETLERİ MESLEK YÜKSEKOKULU	TIBBİ HİZMETLER VE TEKNİKLERİ BÖLÜMÜ	TIBBİ GÖRÜNTÜLEME TEKNİKLERİ PR.	DR.ÖĞR.ÜYESİ
29/4/22	SPOR BİLİMLERİ FAKÜLTESİ	ANTRENÖRLÜK EĞİTİMİ	ANTRENÖRLÜK EĞİTİMİ	DR.ÖĞR.ÜYESİ
29/4/22	SPOR BİLİMLERİ FAKÜLTESİ	BEDEN EĞİTİMİ VE SPOR EĞİTİMİ	BEDEN EĞİTİMİ VE SPOR EĞİTİMİ	DR.ÖĞR.ÜYESİ
29/4/22	SPOR BİLİMLERİ FAKÜLTESİ	REKREASYON	REKREASYON	DR.ÖĞR.ÜYESİ
29/4/22	TEKNOLOJİ FAKÜLTESİ	ELEKTRİK - ELEKTRONİK MÜHENDİSLİĞİ	ELEKTRİK - ELEKTRONİK MÜHENDİSLİĞİ	DR.ÖĞR.ÜYESİ
29/4/22	TEKNOLOJİ FAKÜLTESİ	İMALAT MÜHENDİSLİĞİ	İMALAT MÜHENDİSLİĞİ	DR.ÖĞR.ÜYESİ
29/4/22	TEKNOLOJİ FAKÜLTESİ	İMALAT MÜHENDİSLİĞİ	İMALAT MÜHENDİSLİĞİ	DR.ÖĞR.ÜYESİ
29/4/22	TIP FAKÜLTESİ	CERRAHİ TIP BİLİMLERİ	ANESTEZİYOLOJİ VE REANİMASYON	DR.ÖĞR.ÜYESİ
29/4/22	TIP FAKÜLTESİ	CERRAHİ TIP BİLİMLERİ	ANESTEZİYOLOJİ VE REANİMASYON	DR.ÖĞR.ÜYESİ
29/4/22	TIP FAKÜLTESİ	CERRAHİ TIP BİLİMLERİ	BEYİN VE SINIR CERRAHİSİ	DR.ÖĞR.ÜYESİ
29/4/22	TIP FAKÜLTESİ	CERRAHİ TIP BİLİMLERİ	ÇOCUK CERRAHİSİ	DR.ÖĞR.ÜYESİ
29/4/22	TIP FAKÜLTESİ	CERRAHİ TIP BİLİMLERİ	GENEL CERRAHİ	DR.ÖĞR.ÜYESİ
29/4/22	TIP FAKÜLTESİ	CERRAHİ TIP BİLİMLERİ	GÖĞÜS CERRAHİSİ	DR.ÖĞR.ÜYESİ
29/4/22	TIP FAKÜLTESİ	CERRAHİ TIP BİLİMLERİ	ORTOPEDİ VE TRAVMATOLOJİ	DR.ÖĞR.ÜYESİ
29/4/22	TIP FAKÜLTESİ	CERRAHİ TIP BİLİMLERİ	TIBBİ PATOLOJİ	DR.ÖĞR.ÜYESİ
29/4/22	TIP FAKÜLTESİ	DAHİLİ TIP BİLİMLERİ	İÇ HASTALIKLARI	DR.ÖĞR.ÜYESİ
29/4/22	TIP FAKÜLTESİ	DAHİLİ TIP BİLİMLERİ	KARDİYOLOJİ	DR.ÖĞR.ÜYESİ
29/4/22	TIP FAKÜLTESİ	DAHİLİ TIP BİLİMLERİ	KARDİYOLOJİ	DR.ÖĞR.ÜYESİ
29/4/22	TIP FAKÜLTESİ	DAHİLİ TIP BİLİMLERİ	RUH SAĞLIĞI VE HASTALIKLARI	DR.ÖĞR.ÜYESİ
29/4/22	TIP FAKÜLTESİ	DAHİLİ TIP BİLİMLERİ	RUH SAĞLIĞI VE HASTALIKLARI	DR.ÖĞR.ÜYESİ
29/4/22	TIP FAKÜLTESİ	TEMEL TIP BİLİMLERİ	İMMÜNOLOJİ	DR.ÖĞR.ÜYESİ
29/4/22	TIP FAKÜLTESİ	TEMEL TIP BİLİMLERİ	TIBBİ MİKROBİYOLOJİ	DR.ÖĞR.ÜYESİ
29/4/22	UYGULAMALI BİLİMLER FAKÜLTESİ	YÖNETİM BİLİŞİM SİSTEMLERİ	YÖNETİM BİLİŞİM SİSTEMLERİ	DR.ÖĞR.ÜYESİ
29/4/22	SAĞLIK HİZMETLERİ MESLEK YÜKSEKOKULU	TIBBİ HİZMETLER VE TEKNİKLERİ BÖLÜMÜ	TIBBİ LABORATUVAR TEKNİKLERİ PR.	ÖĞRETİM GÖREVLİSİ (DERS)



29/4/22	SAĞLIK HİZMETLERİ MESLEK YÜKSEKOKULU	TIBBİ HİZMETLER VE TEKNİKLERİ BÖLÜMÜ	PATOLOJİ LABORATUVAR TEKNİKLERİ	ÖĞRETİM GÖREVLİSİ (DERS)
29/4/22	TEKNİK BİLİMLER MESLEK YÜKSEKOKULU	ELEKTRONİK VE OTOMASYON BÖLÜMÜ	MEKATRONİK	ÖĞRETİM GÖREVLİSİ (DERS)
29/4/22	YABANCI DİLLER YÜKSEKOKULU	YABANCI DİLLER	İNGİLİZCE	ÖĞRETİM GÖREVLİSİ (DERS)
29/4/22	YABANCI DİLLER YÜKSEKOKULU	YABANCI DİLLER	İNGİLİZCE	ÖĞRETİM GÖREVLİSİ (DERS)
29/4/22	DIŞ HEKİMLİĞİ FAKÜLTESİ	KLİNİK BİLİMLER	AĞIZ,DIŞ VE ÇENE RADYOLOJİSİ	ÖĞRETİM GÖREVLİSİ (UYG.)
29/4/22	DIŞ HEKİMLİĞİ FAKÜLTESİ	KLİNİK BİLİMLER	ORTODONTİ	ÖĞRETİM GÖREVLİSİ (UYG.)
29/4/22	REKTÖRLÜK	ARAŞTIRMA GELİŞTİRME KURUM KOORD.	ARAŞTIRMA GELİŞTİRME KURUM KOORD.	ÖĞRETİM GÖREVLİSİ (UYG.)
29/4/22	REKTÖRLÜK	EĞİTİM ÖĞRETİM VE DIŞ İLİŞKİLER KOORD.	EĞİTİM ÖĞRETİM VE DIŞ İLİŞKİLER KOORD.	ÖĞRETİM GÖREVLİSİ (UYG.)
29/4/22	REKTÖRLÜK	KARİYER PLANLAMA UYG.ARŞ.MER.	KARİYER PLANLAMA UYG.ARŞ.MER.	ÖĞRETİM GÖREVLİSİ (UYG.)
29/4/22	SAĞLIK HİZMETLERİ MESLEK YÜKSEKOKULU	DIŞÇILIK HİZMETLERİ BÖLÜMÜ	AĞIZ VE DIŞ SAĞLIĞI PR.	ÖĞRETİM GÖREVLİSİ (UYG.)
29/4/22	TIP FAKÜLTESİ	CERRAHİ TIP BİLİMLERİ	ÇOCUK CERRAHİSİ	ÖĞRETİM GÖREVLİSİ (UYG.)
29/4/22	TIP FAKÜLTESİ	DAHİLİ TIP BİLİMLERİ	DERİ VE ZÜHREVİ HASTALIKLARI	ÖĞRETİM GÖREVLİSİ (UYG.)
29/4/22	TIP FAKÜLTESİ	DAHİLİ TIP BİLİMLERİ	RUH SAĞLIĞI VE HASTALIKLARI	ÖĞRETİM GÖREVLİSİ (UYG.)
29/4/22	TIP FAKÜLTESİ	TEMEL TIP BİLİMLERİ	TIBBİ MİKROBİYOLOJİ	ÖĞRETİM GÖREVLİSİ (UYG.)
29/4/22	UYGULAMALI BİLİMLER FAKÜLTESİ	FOTONİK	FOTONİK	ÖĞRETİM GÖREVLİSİ (UYG.)
29/4/22	TEKNOLOJİ FAKÜLTESİ	METALURJİ VE MALZEME MÜHENDİSLİĞİ	METALURJİ VE MALZEME MÜHENDİSLİĞİ	ÖĞRETİM GÖREVLİSİ (UYG.)
29/4/22	FEN BİLİMLERİ ENSTİTÜSÜ	ÇEVRE BİLİMLERİ	ÇEVRE BİLİMLERİ	PROFESÖR
29/4/22	GAZİ EĞİTİM FAKÜLTESİ	TÜRKÇE VE SOSYAL BİLİMLER EĞİTİMİ	TÜRK DİLİ VE EDEBİYATI EĞİTİMİ	PROFESÖR
29/4/22	GAZİ EĞİTİM FAKÜLTESİ	GÜZEL SANATLAR EĞİTİMİ	MÜZİK EĞİTİMİ	PROFESÖR
29/4/22	SPOR BİLİMLERİ FAKÜLTESİ	REKREASYON	REKREASYON	PROFESÖR
29/4/22	TEKNOLOJİ FAKÜLTESİ	ENERJİ SİSTEMLERİ MÜHENDİSLİĞİ	ENERJİ SİSTEMLERİ MÜHENDİSLİĞİ	PROFESÖR

29/4/22	DİŐ HEKİMLİĐİ FAKÜLTESİ	KLİNİK BİLİMLER	ORTODONTİ	PROFESÖR
29/4/22	ECZACILIK FAKÜLTESİ	TEMEL ECZACILIK BİLİMLERİ	ECZACILIK TEMEL BİLİMLERİ	PROFESÖR
29/4/22	FEN BİLİMLERİ ENSTİTÜSÜ	İLERİ TEKNOLOJİLER	İLERİ TEKNOLOJİLER	PROFESÖR
29/4/22	FEN FAKÜLTESİ	BİYOLOJİ	BİYOTEKNOLOJİ	PROFESÖR
29/4/22	FEN FAKÜLTESİ	BİYOLOJİ	BOTANİK	PROFESÖR
29/4/22	FEN FAKÜLTESİ	BİYOLOJİ	GENEL BİYOLOJİ	PROFESÖR
29/4/22	FEN FAKÜLTESİ	FİZİK	ATOM VE MOLEKÜL FİZİĐİ	PROFESÖR
29/4/22	GAZİ EĐİTİM FAKÜLTESİ	TÜRKÇE VE SOSYAL BİLİMLER EĐİTİMİ	SINIF EĐİTİMİ	PROFESÖR
29/4/22	GAZİ EĐİTİM FAKÜLTESİ	EĐİTİM BİLİMLERİ	EĐİTİM YÖNETİMİ	PROFESÖR
29/4/22	GAZİ EĐİTİM FAKÜLTESİ	EĐİTİM BİLİMLERİ	EĐİTİM YÖNETİMİ	PROFESÖR
29/4/22	GAZİ EĐİTİM FAKÜLTESİ	EĐİTİM BİLİMLERİ	EĐİTİMDE ÖLÇME VE DEĐERLENDİRME	PROFESÖR
29/4/22	GAZİ EĐİTİM FAKÜLTESİ	GÜZEL SANATLAR EĐİTİMİ	MÜZİK EĐİTİMİ	PROFESÖR
29/4/22	GAZİ EĐİTİM FAKÜLTESİ	TÜRKÇE VE SOSYAL BİLİMLER EĐİTİMİ	TÜRKÇE EĐİTİMİ	PROFESÖR
29/4/22	MİMARLIK FAKÜLTESİ	MİMARLIK	MİMARLIK	PROFESÖR
29/4/22	MİMARLIK FAKÜLTESİ	ŐEHİR VE BÖLGE PLANLAMA	ŐEHİR VE BÖLGE PLANLAMA	PROFESÖR
29/4/22	MÜHENDİSLİK FAKÜLTESİ	BİLGİSAYAR MÜHENDİSLİĐİ	BİLGİSAYAR MÜHENDİSLİĐİ	PROFESÖR
29/4/22	MÜHENDİSLİK FAKÜLTESİ	ELEKTRİK - ELEKTRONİK MÜHENDİSLİĐİ	ELEKTRİK - ELEKTRONİK MÜHENDİSLİĐİ	PROFESÖR
29/4/22	MÜHENDİSLİK FAKÜLTESİ	ELEKTRİK - ELEKTRONİK MÜHENDİSLİĐİ	ELEKTRİK - ELEKTRONİK MÜHENDİSLİĐİ	PROFESÖR
29/4/22	MÜHENDİSLİK FAKÜLTESİ	ENDÜSTRİ MÜHENDİSLİĐİ	ENDÜSTRİ MÜHENDİSLİĐİ	PROFESÖR
29/4/22	SAĐLIK BİLİMLERİ FAKÜLTESİ	FİZYOTERAPİ VE REHABİLİTASYON	FİZYOTERAPİ VE REHABİLİTASYON	PROFESÖR
29/4/22	SAĐLIK BİLİMLERİ FAKÜLTESİ	HEMŐİRELİK	DOĐUM VE KADIN HASTALIKLARI HEMŐİRELİĐİ	PROFESÖR
29/4/22	SAĐLIK BİLİMLERİ FAKÜLTESİ	SOSYAL HİZMET	SOSYAL HİZMET	PROFESÖR
29/4/22	SPOR BİLİMLERİ FAKÜLTESİ	REKREASYON	REKREASYON	PROFESÖR
29/4/22	TEKNOLOJİ FAKÜLTESİ	ELEKTRİK - ELEKTRONİK MÜHENDİSLİĐİ	ELEKTRİK - ELEKTRONİK MÜHENDİSLİĐİ	PROFESÖR
29/4/22	TEKNOLOJİ FAKÜLTESİ	OTOMOTİV MÜHENDİSLİĐİ	OTOMOTİV MÜHENDİSLİĐİ	PROFESÖR
29/4/22	TIP FAKÜLTESİ	CERRAHİ TIP BİLİMLERİ	GENEL CERRAHİ	PROFESÖR
29/4/22	TIP FAKÜLTESİ	DAHİLİ TIP BİLİMLERİ	ACİL TIP	PROFESÖR
29/4/22	TIP FAKÜLTESİ	DAHİLİ TIP BİLİMLERİ	ÇOCUK SAĐLIĐI VE HASTALIKLARI	PROFESÖR
29/4/22	TIP FAKÜLTESİ	DAHİLİ TIP BİLİMLERİ	İÇ HASTALIKLARI	PROFESÖR
29/4/22	TIP FAKÜLTESİ	DAHİLİ TIP BİLİMLERİ	RADYOLOJİ	PROFESÖR
29/4/22	TIP FAKÜLTESİ	TEMEL TIP BİLİMLERİ	BİYOFİZİK	PROFESÖR
29/4/22	TIP FAKÜLTESİ	TEMEL TIP BİLİMLERİ	TIBBİ BİYOKİMYA	PROFESÖR
29/4/22	TIP FAKÜLTESİ	TEMEL TIP BİLİMLERİ	TIBBİ BİYOKİMYA	PROFESÖR
30/9/22	SPOR BİLİMLERİ FAKÜLTESİ	BEDEN EĐİTİMİ VE SPOR EĐİTİMİ	BEDEN EĐİTİMİ VE SPOR EĐİTİMİ	ARAŐTIRMA GÖREVLİŐİ
30/9/22	GAZİ EĐİTİM FAKÜLTESİ	TÜRKÇE VE SOSYAL BİLİMLER EĐİTİMİ	TÜRK DİLİ VE EDEBİYATI EĐİTİMİ	ARAŐTIRMA GÖREVLİŐİ

30/9/22	SAĞLIK BİLİMLERİ FAKÜLTESİ	FİZYOTERAPİ VE REHABİLİTASYON	PEDİATRİK FİZYOTERAPİ VE REHABİLİTASYON	ARAŞTIRMA GÖREVLİSİ
30/9/22	GAZİ EĞİTİM FAKÜLTESİ	TÜRKÇE VE SOSYAL BİLİMLER EĞİTİMİ	FELSEFE EĞİTİMİ	DOÇENT
30/9/22	TEKNİK BİLİMLER MESLEK YÜKSEKOKULU	KİMYA VE KİMYASAL İŞLEME TEKNOLOJİLERİ BÖLÜMÜ	KİMYA TEKNOLOJİSİ PR.	DOÇENT
30/9/22	TIP FAKÜLTESİ	DAHİLİ TIP BİLİMLERİ	İÇ HASTALIKLARI-ENDOKRİNOLOJİ VE METABOLİZMA HASTALIKLARI	DOÇENT
30/9/22	TIP FAKÜLTESİ	DAHİLİ TIP BİLİMLERİ	İÇ HASTALIKLARI-RAMATOLOJİ	DOÇENT
30/9/22	ECZACILIK FAKÜLTESİ	ECZACILIK TEKNOLOJİSİ	FARMASÖTİK TEKNOLOJİ	DOÇENT
30/9/22	GAZİ EĞİTİM FAKÜLTESİ	TÜRKÇE VE SOSYAL BİLGİLER EĞİTİMİ	FELSEFE EĞİTİMİ	DOÇENT
30/9/22	GAZİ EĞİTİM FAKÜLTESİ	GÜZEL SANATLAR EĞİTİMİ	MÜZİK EĞİTİMİ	DOÇENT
30/9/22	GAZİ EĞİTİM FAKÜLTESİ	MATEMATİK VE FEN BİLİMLERİ EĞİTİMİ	KİMYA EĞİTİMİ	DOÇENT
30/9/22	GAZİ EĞİTİM FAKÜLTESİ	TÜRKÇE VE SOSYAL BİLİMLER EĞİTİMİ	TÜRK DİLİ VE EDEBİYATI EĞİTİMİ	DOÇENT
30/9/22	GAZİ EĞİTİM FAKÜLTESİ	TÜRKÇE VE SOSYAL BİLİMLER EĞİTİMİ	TÜRKÇE EĞİTİMİ	DOÇENT
30/9/22	SAĞLIK BİLİMLERİ FAKÜLTESİ	BESLENME VE DİYETETİK	BESLENME BİLİMLERİ	DOÇENT
30/9/22	TEKNOLOJİ FAKÜLTESİ	BİLGİSAYAR MÜHENDİSLİĞİ	BİLGİSAYAR MÜHENDİSLİĞİ	DOÇENT
30/9/22	TEKNOLOJİ FAKÜLTESİ	İMALAT MÜHENDİSLİĞİ	İMALAT MÜHENDİSLİĞİ	DOÇENT
30/9/22	TEKNOLOJİ FAKÜLTESİ	ENERJİ SİSTEMLERİ MÜHENDİSLİĞİ	ENERJİ SİSTEMLERİ MÜHENDİSLİĞİ	DOÇENT
30/9/22	TIP FAKÜLTESİ	DAHİLİ TIP BİLİMLERİ	KARDİYOLOJİ	DOÇENT
30/9/22	TIP FAKÜLTESİ	DAHİLİ TIP BİLİMLERİ	ÇOCUK VE ERGEN RUH SAĞLIĞI VE HASTALIKLARI	DOÇENT
30/9/22	FEN FAKÜLTESİ	FİZİK	GENEL FİZİK	DR.ÖĞR.ÜYESİ
30/9/22	SAĞLIK HİZMETLERİ MESLEK YÜKSEKOKULU	TIBBİ HİZMETLER VE TEKNİKLERİ BÖLÜMÜ	TIBBİ DOKÜMANTASYON VE SEKRETERLİK PR.	DR.ÖĞR.ÜYESİ
30/9/22	TEKNOLOJİ FAKÜLTESİ	METALURJİ VE MALZEME MÜHENDİSLİĞİ	METALURJİ VE MALZEME MÜHENDİSLİĞİ	DR.ÖĞR.ÜYESİ
30/9/22	TIP FAKÜLTESİ	DAHİLİ TIP BİLİMLERİ	İÇ HASTALIKLARI-YOĞUN BAKIM	DR.ÖĞR.ÜYESİ
30/9/22	TIP FAKÜLTESİ	DAHİLİ TIP BİLİMLERİ	ÇOCUK SAĞLIĞI VE HASTALIKLARI-ÇOCUK GASTROENTOLOJİ	DR.ÖĞR.ÜYESİ
30/9/22	UYGULAMALI BİLİMLER FAKÜLTESİ	FOTONİK	FOTONİK	DR.ÖĞR.ÜYESİ
30/9/22	DİŞ HEKİMLİĞİ FAKÜLTESİ	KLİNİK BİLİMLER	AĞIZ,DİŞ VE ÇENE CERRAHİSİ	DR.ÖĞR.ÜYESİ
30/9/22	ECZACILIK FAKÜLTESİ	TEMEL ECZACILIK BİLİMLERİ	ANALİTİK KİMYA	DR.ÖĞR.ÜYESİ
30/9/22	FEN FAKÜLTESİ	MATEMATİK	CEBİR VE SAYILAR TEORİSİ	DR.ÖĞR.ÜYESİ
30/9/22	FEN FAKÜLTESİ	İSTATİSTİK	UYGULAMALI İSTATİSTİK	DR.ÖĞR.ÜYESİ
30/9/22	FEN FAKÜLTESİ	BİYOLOJİ	BOTANİK	DR.ÖĞR.ÜYESİ
30/9/22	FEN FAKÜLTESİ	BİYOLOJİ	GENEL BİYOLOJİ	DR.ÖĞR.ÜYESİ
30/9/22	GAZİ EĞİTİM FAKÜLTESİ	YABANCI DİLLER EĞİTİMİ	İNGİLİZ DİLİ EĞİTİMİ	DR.ÖĞR.ÜYESİ
30/9/22	GAZİ EĞİTİM FAKÜLTESİ	YABANCI DİLLER EĞİTİMİ	İNGİLİZ DİLİ EĞİTİMİ	DR.ÖĞR.ÜYESİ
30/9/22	GAZİ EĞİTİM FAKÜLTESİ	EĞİTİM BİLİMLERİ	EĞİTİM PROGRAMLARI VE ÖĞRETİM	DR.ÖĞR.ÜYESİ
30/9/22	GAZİ EĞİTİM FAKÜLTESİ	YABANCI DİLLER EĞİTİMİ	ARAP DİLİ EĞİTİMİ	DR.ÖĞR.ÜYESİ

30/9/22	SAĞLIK BİLİMLERİ FAKÜLTESİ	BESLENME VE DIYETETİK	TOPLU BESLENME SİSTEMLERİ	DR.ÖĞR.ÜYESİ
30/9/22	SPOR BİLİMLERİ FAKÜLTESİ	BEDEN EĞİTİMİ VE SPOR EĞİTİMİ	BEDEN EĞİTİMİ VE SPOR EĞİTİMİ	DR.ÖĞR.ÜYESİ
30/9/22	TIP FAKÜLTESİ	DAHİLİ TIP BİLİMLERİ	NÖROLOJİ	DR.ÖĞR.ÜYESİ
30/9/22	TIP FAKÜLTESİ	DAHİLİ TIP BİLİMLERİ	NÜKLEER TIP	DR.ÖĞR.ÜYESİ
30/9/22	TUSAŞ - KAZAN MESLEK YÜKSEK OKULU	MOTORLU ARAÇLAR VE ULAŞTIRMA TEKNOLOJİLERİ BÖLÜMÜ	UÇAK TEKNOLOJİSİ PR.	ÖĞRETİM GÖREVLİSİ (DERS)
30/9/22	GAZİ EĞİTİM FAKÜLTESİ	GÜZEL SANATLAR EĞİTİMİ	RESİM-İŞ EĞİTİMİ	ÖĞRETİM GÖREVLİSİ (DERS)
30/9/22	GAZİ EĞİTİM FAKÜLTESİ	GÜZEL SANATLAR EĞİTİMİ	RESİM-İŞ EĞİTİMİ	ÖĞRETİM GÖREVLİSİ (DERS)
30/9/22	TIP FAKÜLTESİ	CERRAHİ TIP BİLİMLERİ	KADIN HASTALIKLARI VE DOĞUM	ÖĞRETİM GÖREVLİSİ (UYG.)
30/9/22	TIP FAKÜLTESİ	DAHİLİ TIP BİLİMLERİ	KARDİYOLOJİ	ÖĞRETİM GÖREVLİSİ (UYG.)
30/9/22	REKTÖRLÜK	KARİYER PLANLAMA UYG.ARŞ.MER.	KARİYER PLANLAMA UYG.ARŞ.MER.	ÖĞRETİM GÖREVLİSİ (UYG.)
30/9/22	REKTÖRLÜK	TEKNOLOJİ TRANSFER OFİSİ	TEKNOLOJİ TRANSFER OFİSİ	ÖĞRETİM GÖREVLİSİ (UYG.)
30/9/22	REKTÖRLÜK	TEKNOLOJİ TRANSFER OFİSİ	TEKNOLOJİ TRANSFER OFİSİ	ÖĞRETİM GÖREVLİSİ (UYG.)
30/9/22	TIP FAKÜLTESİ	DAHİLİ TIP BİLİMLERİ	RADYOLOJİ	ÖĞRETİM GÖREVLİSİ (UYG.)
30/9/22	GAZİ EĞİTİM FAKÜLTESİ	TÜRKÇE VE SOSYAL BİLİMLER EĞİTİMİ	TÜRK DİLİ VE EDEBİYATI EĞİTİMİ	PROFESÖR
30/9/22	GAZİ EĞİTİM FAKÜLTESİ	GÜZEL SANATLAR EĞİTİMİ	RESİM-İŞ EĞİTİMİ	PROFESÖR
30/9/22	MÜHENDİSLİK FAKÜLTESİ	ENDÜSTRİ MÜHENDİSLİĞİ	ENDÜSTRİ MÜHENDİSLİĞİ	PROFESÖR
30/9/22	TIP FAKÜLTESİ	CERRAHİ TIP BİLİMLERİ	TIBBİ PATOLOJİ	PROFESÖR
30/9/22	DIŞ HEKİMLİĞİ FAKÜLTESİ	TEMEL BİLİMLER	ORAL PATOLOJİ	PROFESÖR
30/9/22	DIŞ HEKİMLİĞİ FAKÜLTESİ	TEMEL BİLİMLER	ORAL PATOLOJİ	PROFESÖR
30/9/22	ECZACILIK FAKÜLTESİ	TEMEL ECZACILIK BİLİMLERİ	ANALİTİK KİMYA	PROFESÖR
30/9/22	ECZACILIK FAKÜLTESİ	ECZACILIK MESLEK BİLİMLERİ	FARMASÖTİK KİMYA	PROFESÖR
30/9/22	FEN FAKÜLTESİ	FİZİK	NÜKLEER FİZİK	PROFESÖR
30/9/22	FEN FAKÜLTESİ	MATEMATİK	GEOMETRİ	PROFESÖR
30/9/22	GAZİ EĞİTİM FAKÜLTESİ	TEMEL EĞİTİM	OKUL ÖNCESİ EĞİTİMİ	PROFESÖR
30/9/22	MÜHENDİSLİK FAKÜLTESİ	MAKİNA MÜHENDİSLİĞİ	MAKİNA MÜHENDİSLİĞİ	PROFESÖR
30/9/22	TEKNOLOJİ FAKÜLTESİ	OTOMOTİV MÜHENDİSLİĞİ	OTOMOTİV MÜHENDİSLİĞİ	PROFESÖR
11/11/22	GAZİ EĞİTİM FAKÜLTESİ	YABANCI DİLLER EĞİTİMİ	ARAP DİLİ EĞİTİMİ	ARAŞTIRMA GÖREVLİSİ

11/11/22	GAZİ EĞİTİM FAKÜLTESİ	MATEMATİK VE FEN BİLİMLERİ EĞİTİMİ	FEN BİLGİSİ EĞİTİMİ	DOÇENT
11/11/22	GAZİ EĞİTİM FAKÜLTESİ	TÜRKÇE VE SOSYAL BİLİMLER EĞİTİMİ	FELSEFE EĞİTİMİ	DOÇENT
11/11/22	GAZİ EĞİTİM FAKÜLTESİ	YABANCI DİLLER EĞİTİMİ	FRANSIZ DİLİ EĞİTİMİ	DOÇENT
11/11/22	KAZAN MESLEK YÜKSEKOKULU	MOTORLU ARAÇLAR VE ULAŞTIRMA TEKNOLOJİLERİ	UÇAK TEKNOLOJİSİ	DOÇENT
11/11/22	SPOR BİLİMLERİ FAKÜLTESİ	REKREASYON	REKREASYON	DOÇENT
11/11/22	TEKNİK BİLİMLER MESLEK YÜKSEKOKULU	KİMYA VE KİMYASAL İŞLEME TEKNOLOJİLERİ BÖLÜMÜ	KİMYA TEKNOLOJİSİ PR.	DOÇENT
11/11/22	DİŞ HEKİMLİĞİ FAKÜLTESİ	KLİNİK BİLİMLER	ORTODONTİ	DOÇENT
11/11/22	FEN FAKÜLTESİ	İSTATİSTİK	İSTATİSTİK BİLGİ SİSTEMLERİ	DOÇENT
11/11/22	GAZİ EĞİTİM FAKÜLTESİ	GÜZEL SANATLAR EĞİTİMİ	MÜZİK EĞİTİMİ	DOÇENT
11/11/22	GAZİ EĞİTİM FAKÜLTESİ	MATEMATİK VE FEN BİLİMLERİ EĞİTİMİ	FİZİK EĞİTİMİ	DOÇENT
11/11/22	GAZİ EĞİTİM FAKÜLTESİ	TÜRKÇE VE SOSYAL BİLİMLER EĞİTİMİ	SOSYAL BİLGİLER EĞİTİMİ	DOÇENT
11/11/22	MÜHENDİSLİK FAKÜLTESİ	MAKİNA MÜHENDİSLİĞİ	MAKİNA MÜHENDİSLİĞİ	DOÇENT
11/11/22	SAĞLIK BİLİMLERİ FAKÜLTESİ	HEMŞİRELİK	RUH SAĞLIĞI VE HASTALIKLARI HEMŞİRELİĞİ	DOÇENT
11/11/22	SAĞLIK HİZMETLERİ MESLEK YÜKSEKOKULU	SAĞLIK BAKIM HİZMETLERİ	YAŞLI BAKIMI	DOÇENT
11/11/22	TEKNOLOJİ FAKÜLTESİ	ELEKTRİK - ELEKTRONİK MÜHENDİSLİĞİ	ELEKTRİK - ELEKTRONİK MÜHENDİSLİĞİ	DOÇENT
11/11/22	TEKNOLOJİ FAKÜLTESİ	ENDÜSTRİYEL TASARIM MÜHENDİSLİĞİ	ENDÜSTRİYEL TASARIM MÜHENDİSLİĞİ	DOÇENT
11/11/22	TIP FAKÜLTESİ	DAHİLİ TIP BİLİMLERİ	ENFEKSİYON HASTALIKLARI	DOÇENT
11/11/22	TIP FAKÜLTESİ	DAHİLİ TIP BİLİMLERİ	ÇOCUK SAĞLIĞI VE HASTALIKLARI	DOÇENT
11/11/22	TIP FAKÜLTESİ	DAHİLİ TIP BİLİMLERİ	RUH SAĞLIĞI VE HASTALIKLARI	DOÇENT
11/11/22	TIP FAKÜLTESİ	CERRAHİ TIP BİLİMLERİ	ANESTEZİYOLOJİ VE REANİMASYON	DOÇENT
11/11/22	TIP FAKÜLTESİ	DAHİLİ TIP BİLİMLERİ	ÇOCUK SAĞLIĞI VE HASTALIKLARI	DOÇENT
11/11/22	TIP FAKÜLTESİ	DAHİLİ TIP BİLİMLERİ	ÇOCUK SAĞLIĞI VE HASTALIKLARI	DOÇENT
11/11/22	TIP FAKÜLTESİ	CERRAHİ TIP BİLİMLERİ	KADIN HASTALIKLARI VE DOĞUM	DOÇENT
11/11/22	TIP FAKÜLTESİ	CERRAHİ TIP BİLİMLERİ	ANESTEZİYOLOJİ VE REANİMASYON	DOÇENT
11/11/22	GAZİ EĞİTİM FAKÜLTESİ	TÜRKÇE VE SOSYAL BİLİMLER EĞİTİMİ	SOSYAL BİLGİLER EĞİTİMİ	DR.ÖĞR.ÜYESİ
11/11/22	GAZİ EĞİTİM FAKÜLTESİ	TEMEL EĞİTİM	SINIF EĞİTİMİ	DR.ÖĞR.ÜYESİ
11/11/22	GAZİ EĞİTİM FAKÜLTESİ	EĞİTİM BİLİMLERİ	EĞİTİM PROGRAMLARI VE ÖĞRETİM	DR.ÖĞR.ÜYESİ
11/11/22	SAĞLIK HİZMETLERİ MESLEK YÜKSEKOKULU	SAĞLIK BAKIM HİZMETLERİ	YAŞLI BAKIMI	DR.ÖĞR.ÜYESİ
11/11/22	SPOR BİLİMLERİ FAKÜLTESİ	BEDEN EĞİTİMİ VE SPOR EĞİTİMİ	BEDEN EĞİTİMİ VE SPOR EĞİTİMİ	DR.ÖĞR.ÜYESİ
11/11/22	FEN FAKÜLTESİ	BİYOLOJİ	BİYOTEKNOLOJİ	DR.ÖĞR.ÜYESİ
11/11/22	FEN FAKÜLTESİ	BİYOLOJİ	GENEL BİYOLOJİ	DR.ÖĞR.ÜYESİ
11/11/22	FEN FAKÜLTESİ	FİZİK	İSTATİSTİK FİZİK	DR.ÖĞR.ÜYESİ
11/11/22	FEN FAKÜLTESİ	FİZİK	GENEL FİZİK	DR.ÖĞR.ÜYESİ

11/11/22	FEN FAKÜLTESİ	FİZİK	GENEL FİZİK	DR.ÖĞR.ÜYESİ
11/11/22	GAZİ EĞİTİM FAKÜLTESİ	TÜRKÇE VE SOSYAL BİLİMLER EĞİTİMİ	TÜRK DİLİ VE EDEBİYATI EĞİTİMİ	DR.ÖĞR.ÜYESİ
11/11/22	GAZİ EĞİTİM FAKÜLTESİ	MATEMATİK VE FEN BİLİMLERİ EĞİTİMİ	FEN BİLGİSİ EĞİTİMİ	DR.ÖĞR.ÜYESİ
11/11/22	MİMARLIK FAKÜLTESİ	MİMARLIK	MİMARLIK	DR.ÖĞR.ÜYESİ
11/11/22	MÜHENDİSLİK FAKÜLTESİ	ENDÜSTRİ MÜHENDİSLİĞİ	ENDÜSTRİ MÜHENDİSLİĞİ	DR.ÖĞR.ÜYESİ
11/11/22	MÜHENDİSLİK FAKÜLTESİ	MAKİNA MÜHENDİSLİĞİ	MAKİNA MÜHENDİSLİĞİ	DR.ÖĞR.ÜYESİ
11/11/22	MÜHENDİSLİK FAKÜLTESİ	İNŞAAT MÜHENDİSLİĞİ	İNŞAAT MÜHENDİSLİĞİ	DR.ÖĞR.ÜYESİ
11/11/22	MÜHENDİSLİK FAKÜLTESİ	KİMYA MÜHENDİSLİĞİ	KİMYA MÜHENDİSLİĞİ	DR.ÖĞR.ÜYESİ
11/11/22	MÜHENDİSLİK FAKÜLTESİ	ELEKTRİK - ELEKTRONİK MÜHENDİSLİĞİ	ELEKTRİK - ELEKTRONİK MÜHENDİSLİĞİ	DR.ÖĞR.ÜYESİ
11/11/22	MÜHENDİSLİK FAKÜLTESİ	ENDÜSTRİ MÜHENDİSLİĞİ	ENDÜSTRİ MÜHENDİSLİĞİ	DR.ÖĞR.ÜYESİ
11/11/22	SAĞLIK BİLİMLERİ FAKÜLTESİ	DİL VE KONUŞMA TERAPİSİ	DİL VE KONUŞMA TERAPİSİ	DR.ÖĞR.ÜYESİ
11/11/22	SAĞLIK HİZMETLERİ MESLEK YÜKSEKOKULU	TIBBİ HİZMETLER VE TEKNİKLERİ BÖLÜMÜ	İLK VE ACİL YARDIM PR.	DR.ÖĞR.ÜYESİ
11/11/22	SAĞLIK HİZMETLERİ MESLEK YÜKSEKOKULU	TIBBİ HİZMETLER VE TEKNİKLERİ BÖLÜMÜ	TIBBİ LABORATUVAR TEKNİKLERİ PR.	DR.ÖĞR.ÜYESİ
11/11/22	SAĞLIK HİZMETLERİ MESLEK YÜKSEKOKULU	TIBBİ HİZMETLER VE TEKNİKLERİ BÖLÜMÜ	TIBBİ GÖRÜNTÜLEME TEKNİKLERİ PR.	DR.ÖĞR.ÜYESİ
11/11/22	TEKNOLOJİ FAKÜLTESİ	İNŞAAT MÜHENDİSLİĞİ	İNŞAAT MÜHENDİSLİĞİ	DR.ÖĞR.ÜYESİ
11/11/22	TIP FAKÜLTESİ	DAHİLİ TIP BİLİMLERİ	RADYOLOJİ	DR.ÖĞR.ÜYESİ
11/11/22	TIP FAKÜLTESİ	CERRAHİ TIP BİLİMLERİ	KALP VE DAMAR CERRAHİSİ	DR.ÖĞR.ÜYESİ
11/11/22	TEKNİK BİLİMLER MESLEK YÜKSEKOKULU	KİMYA VE KİMYASAL İŞLEME TEKNOLOJİLERİ BÖLÜMÜ	KİMYA TEKNOLOJİSİ PR.	ÖĞRETİM GÖREVLİSİ (DERS)
11/11/22	REKTÖRLÜK	TEKNOLOJİ TRANSFER OFİSİ	TEKNOLOJİ TRANSFER OFİSİ	ÖĞRETİM GÖREVLİSİ (UYG.)
11/11/22	GAZİ EĞİTİM FAKÜLTESİ	TÜRKÇE VE SOSYAL BİLİMLER EĞİTİMİ	TÜRK DİLİ VE EDEBİYATI EĞİTİMİ	PROFESÖR
11/11/22	FEN FAKÜLTESİ	MATEMATİK	UYGULAMALI İSTATİSTİK	PROFESÖR
11/11/22	GAZİ EĞİTİM FAKÜLTESİ	ÖZEL EĞİTİM	GÖRME ENGELLİLER EĞİTİMİ	PROFESÖR
11/11/22	GAZİ EĞİTİM FAKÜLTESİ	BİLGİSAYAR VE ÖĞRETİM TEKNOLOJİLERİ EĞİTİMİ	BİLGİSAYAR VE ÖĞRETİM TEKNOLOJİLERİ EĞİTİMİ	PROFESÖR
11/11/22	GAZİ EĞİTİM FAKÜLTESİ	GÜZEL SANATLAR EĞİTİMİ	MÜZİK EĞİTİMİ	PROFESÖR
11/11/22	MİMARLIK FAKÜLTESİ	MİMARLIK	MİMARLIK	PROFESÖR
11/11/22	MÜHENDİSLİK FAKÜLTESİ	MAKİNA MÜHENDİSLİĞİ	MAKİNA MÜHENDİSLİĞİ	PROFESÖR
11/11/22	MÜHENDİSLİK FAKÜLTESİ	MAKİNA MÜHENDİSLİĞİ	MAKİNA MÜHENDİSLİĞİ	PROFESÖR
11/11/22	MÜHENDİSLİK FAKÜLTESİ	ENDÜSTRİ MÜHENDİSLİĞİ	ENDÜSTRİ MÜHENDİSLİĞİ	PROFESÖR
11/11/22	SAĞLIK HİZMETLERİ MESLEK YÜKSEKOKULU	DİŞÇİLİK HİZMETLERİ BÖLÜMÜ	AĞIZ VE DİŞ SAĞLIĞI PR.	PROFESÖR
11/11/22	TEKNOLOJİ FAKÜLTESİ	ELEKTRİK - ELEKTRONİK MÜHENDİSLİĞİ	ELEKTRİK - ELEKTRONİK MÜHENDİSLİĞİ	PROFESÖR

11/11/22	TEKNOLOJİ FAKÜLTESİ	ELEKTRİK - ELEKTRONİK MÜHENDİSLİĞİ	ELEKTRİK - ELEKTRONİK MÜHENDİSLİĞİ	PROFESÖR
11/11/22	TEKNOLOJİ FAKÜLTESİ	İMALAT MÜHENDİSLİĞİ	İMALAT MÜHENDİSLİĞİ	PROFESÖR
14/12/22	ECZACILIK FAKÜLTESİ	TEMEL ECZACILIK BİLİMLERİ	FORMASOTİK MİKROBİYOLOJİ	ARAŞTIRMA GÖREVLİSİ
14/12/22	GAZİ EĞİTİM FAKÜLTESİ	MATEMATİK VE FEN BİLİMLERİ EĞİTİMİ	FİZİK EĞİTİMİ	ARAŞTIRMA GÖREVLİSİ
14/12/22	GAZİ EĞİTİM FAKÜLTESİ	MATEMATİK VE FEN BİLİMLERİ EĞİTİMİ	KİMYA EĞİTİMİ	ARAŞTIRMA GÖREVLİSİ
14/12/22	GAZİ EĞİTİM FAKÜLTESİ	YABANCI DİLLER EĞİTİMİ	İNGİLİZ DİLİ EĞİTİMİ	ARAŞTIRMA GÖREVLİSİ
14/12/22	SAĞLIK BİLİMLERİ FAKÜLTESİ	FİZYOTERAPİ VE REHABİLİTASYON	NÖROLOJİK FİZYOTERAPİ REHABİLİTASYON	ARAŞTIRMA GÖREVLİSİ
14/12/22	GAZİ EĞİTİM FAKÜLTESİ	TÜRKÇE VE SOSYAL BİLİMLER EĞİTİMİ	TÜRK DİLİ VE EDEBİYATI EĞİTİMİ	DOÇENT
14/12/22	SPOR BİLİMLERİ FAKÜLTESİ	BEDEN EĞİTİMİ VE SPOR EĞİTİMİ	ANTRENÖRLÜK EĞİTİMİ	DOÇENT
14/12/22	GAZİ EĞİTİM FAKÜLTESİ	ÖZEL EĞİTİM	GÖRME ENGELLİLER EĞİTİMİ	DOÇENT
14/12/22	MÜHENDİSLİK FAKÜLTESİ	KİMYA MÜHENDİSLİĞİ	KİMYA MÜHENDİSLİĞİ	DOÇENT
14/12/22	GAZİ EĞİTİM FAKÜLTESİ	YABANCI DİLLER EĞİTİMİ	İNGİLİZ DİLİ EĞİTİMİ	DOÇENT
14/12/22	FEN FAKÜLTESİ	BİYOLOJİ	BİYOTEKNOLOJİ	DR.ÖĞR.ÜYESİ
14/12/22	MÜHENDİSLİK FAKÜLTESİ	KİMYA MÜHENDİSLİĞİ	KİMYA MÜHENDİSLİĞİ	DR.ÖĞR.ÜYESİ
14/12/22	TIP FAKÜLTESİ	TEMEL TIP BİLİMLERİ	BİYOFİZİK	DR.ÖĞR.ÜYESİ
14/12/22	REKTÖRLÜK	BİLİMSEL ARAŞTIRMA PROJELERİ KOORDİNASYON BİRİMİ	BİLİMSEL ARAŞTIRMA PROJELERİ KOORDİNASYON BİRİMİ	ÖĞRETİM GÖREVLİSİ (UYG.)
14/12/22	GAZİ EĞİTİM FAKÜLTESİ	EĞİTİM BİLİMLERİ	EĞİTİM PROGRAMLARI VE ÖĞRETİM	PROFESÖR
14/12/22	GAZİ EĞİTİM FAKÜLTESİ	MATEMATİK VE FEN BİLİMLERİ EĞİTİMİ	KİMYA EĞİTİMİ	PROFESÖR
14/12/22	GAZİ EĞİTİM FAKÜLTESİ	TÜRKÇE VE SOSYAL BİLİMLER EĞİTİMİ	SOSYAL BİLGİLER EĞİTİMİ	PROFESÖR
14/12/22	TEKNOLOJİ FAKÜLTESİ	İMALAT MÜHENDİSLİĞİ	İMALAT MÜHENDİSLİĞİ	PROFESÖR
14/12/22	GAZİ EĞİTİM FAKÜLTESİ	MATEMATİK VE FEN BİLİMLERİ EĞİTİMİ	MATEMATİK EĞİTİMİ	PROFESÖR
14/12/22	DIŞ HEKİMLİĞİ FAKÜLTESİ	KLİNİK BİLİMLER	ÇOCUK DIŞ HEKİMLİĞİ	PROFESÖR
14/12/22	DIŞ HEKİMLİĞİ FAKÜLTESİ	KLİNİK BİLİMLER	ORTODONTİ	PROFESÖR
14/12/22	DIŞ HEKİMLİĞİ FAKÜLTESİ	KLİNİK BİLİMLER	PROTETİK DIŞ TEDAVİSİ	PROFESÖR
14/12/22	ECZACILIK FAKÜLTESİ	TEMEL ECZACILIK BİLİMLERİ	ECZACILIK TEMEL BİLİMLERİ	PROFESÖR
14/12/22	FEN FAKÜLTESİ	MATEMATİK	UYGULAMALI İSTATİSTİK	PROFESÖR
14/12/22	FEN FAKÜLTESİ	BİYOLOJİ	ZOOLOJİ	PROFESÖR
14/12/22	FEN FAKÜLTESİ	MATEMATİK	UYGULAMALI MATEMATİK	PROFESÖR
14/12/22	GAZİ EĞİTİM FAKÜLTESİ	GÜZEL SANATLAR EĞİTİMİ	MÜZİK EĞİTİMİ	PROFESÖR
14/12/22	GAZİ EĞİTİM FAKÜLTESİ	MATEMATİK VE FEN BİLİMLERİ EĞİTİMİ	FEN BİLGİSİ EĞİTİMİ	PROFESÖR
14/12/22	GAZİ EĞİTİM FAKÜLTESİ	TÜRKÇE VE SOSYAL BİLİMLER EĞİTİMİ	COĞRAFYA EĞİTİMİ	PROFESÖR
14/12/22	GAZİ EĞİTİM FAKÜLTESİ	GÜZEL SANATLAR EĞİTİMİ	RESİM-İŞ EĞİTİMİ	PROFESÖR

14/12/22	MİMARLIK FAKÜLTESİ	MİMARLIK	MİMARLIK	PROFESÖR
14/12/22	MÜHENDİSLİK FAKÜLTESİ	MAKİNA MÜHENDİSLİĞİ	MAKİNA MÜHENDİSLİĞİ	PROFESÖR
14/12/22	MÜHENDİSLİK FAKÜLTESİ	MAKİNA MÜHENDİSLİĞİ	MAKİNA MÜHENDİSLİĞİ	PROFESÖR
14/12/22	SAĞLIK BİLİMLERİ FAKÜLTESİ	FİZYOTERAPİ VE REHABİLİTASYON	ORTAPEDİK FİZYOTERAPİ VE REHABİLİTASYON	PROFESÖR
14/12/22	SAĞLIK HİZMETLERİ MESLEK YÜKSEKOKULU	DİŞÇİLİK HİZMETLERİ BÖLÜMÜ	AĞIZ VE DİŞ SAĞLIĞI PR.	PROFESÖR
14/12/22	TEKNİK BİLİMLER MESLEK YÜKSEKOKULU	KİMYA VE KİMYASAL İŞLEME TEKNOLOJİLERİ BÖLÜMÜ	KİMYA TEKNOLOJİSİ PR.	PROFESÖR
14/12/22	TEKNOLOJİ FAKÜLTESİ	ELEKTRİK - ELEKTRONİK MÜHENDİSLİĞİ	ELEKTRİK - ELEKTRONİK MÜHENDİSLİĞİ	PROFESÖR
14/12/22	TEKNOLOJİ FAKÜLTESİ	ELEKTRİK - ELEKTRONİK MÜHENDİSLİĞİ	ELEKTRİK - ELEKTRONİK MÜHENDİSLİĞİ	PROFESÖR
14/12/22	TEKNOLOJİ FAKÜLTESİ	İMALAT MÜHENDİSLİĞİ	İMALAT MÜHENDİSLİĞİ	PROFESÖR
14/12/22	TIP FAKÜLTESİ	CERRAHİ TIP BİLİMLERİ	KADIN HASTALIKLARI VE DOĞUM	PROFESÖR
14/12/22	TIP FAKÜLTESİ	CERRAHİ TIP BİLİMLERİ	ANESTEZİYOLOJİ VE REANİMASYON	PROFESÖR
14/12/22	TIP FAKÜLTESİ	DAHİLİ TIP BİLİMLERİ	ÇOCUK SAĞLIĞI VE HASTALIKLARI	PROFESÖR
14/12/22	TIP FAKÜLTESİ	DAHİLİ TIP BİLİMLERİ	KARDİYOLOJİ	PROFESÖR
14/12/22	TIP FAKÜLTESİ	TEMEL TIP BİLİMLERİ	BİYOFİZİK	PROFESÖR
14/12/22	TIP FAKÜLTESİ	TEMEL TIP BİLİMLERİ	TIBBİ BİYOLOJİ	PROFESÖR
14/12/22	ECZACILIK FAKÜLTESİ	ECZACILIK MESLEK BİLİMLERİ	FARMAKOLOJİ	PROFESÖR
14/12/22	ECZACILIK FAKÜLTESİ	ECZACILIK TEKNOLOJİSİ	FARMAŞÖTİK TEKNOLOJİ	PROFESÖR
14/12/22	MÜHENDİSLİK FAKÜLTESİ	ELEKTRİK - ELEKTRONİK MÜHENDİSLİĞİ	ELEKTRİK - ELEKTRONİK MÜHENDİSLİĞİ	PROFESÖR
30/12/22	GAZİ EĞİTİM FAKÜLTESİ	MATEMATİK VE FEN BİLİMLERİ EĞİTİMİ	FEN BİLGİSİ EĞİTİMİ	ARAŞTIRMA GÖREVLİSİ
30/12/22	MÜHENDİSLİK FAKÜLTESİ	BİLGİSAYAR MÜHENDİSLİĞİ	BİLGİSAYAR MÜHENDİSLİĞİ	ARAŞTIRMA GÖREVLİSİ
30/12/22	GAZİ EĞİTİM FAKÜLTESİ	MATEMATİK VE FEN BİLİMLERİ EĞİTİMİ	BİYOLOJİ EĞİTİMİ	ARAŞTIRMA GÖREVLİSİ
30/12/22	TEKNOLOJİ FAKÜLTESİ	BİLGİSAYAR MÜHENDİSLİĞİ	BİLGİSAYAR MÜHENDİSLİĞİ	ARAŞTIRMA GÖREVLİSİ
30/12/22	TEKNOLOJİ FAKÜLTESİ	ENERJİ SİSTEMLERİ MÜHENDİSLİĞİ	ENERJİ SİSTEMLERİ MÜHENDİSLİĞİ	ARAŞTIRMA GÖREVLİSİ
30/12/22	TEKNOLOJİ FAKÜLTESİ	METALURJİ VE MALZEME MÜHENDİSLİĞİ	METALURJİ VE MALZEME MÜHENDİSLİĞİ	ARAŞTIRMA GÖREVLİSİ
30/12/22	GAZİ EĞİTİM FAKÜLTESİ	YABANCI DİLLER EĞİTİMİ	ARAP DİLİ EĞİTİMİ	DOÇENT
30/12/22	FEN FAKÜLTESİ	BİYOLOJİ	GELİŞİM BİYOLOJİSİ	DOÇENT
30/12/22	MİMARLIK FAKÜLTESİ	ŞEHİR VE BÖLGE PLANLAMA	ŞEHİR VE BÖLGE PLANLAMA	DOÇENT
30/12/22	TEKNİK BİLİMLER MESLEK YÜKSEKOKULU	MALZEME VE MALZEME İŞLEME TEKNOLOJİLERİ BÖLÜMÜ	POLİMER TEKNOLOJİSİ	DOÇENT
30/12/22	TEKNOLOJİ FAKÜLTESİ	METALURJİ VE MALZEME MÜHENDİSLİĞİ	METALURJİ VE MALZEME MÜHENDİSLİĞİ	DOÇENT
30/12/22	TIP FAKÜLTESİ	DAHİLİ TIP BİLİMLERİ	ÇOCUK SAĞLIĞI VE HASTALIKLARI	DOÇENT
30/12/22	GAZİ EĞİTİM FAKÜLTESİ	YABANCI DİLLER EĞİTİMİ	FRANSIZ DİLİ EĞİTİMİ	DR.ÖĞR.ÜYESİ
30/12/22	GAZİ EĞİTİM FAKÜLTESİ	EĞİTİM BİLİMLERİ	EĞİTİM BİLİMLERİ VE YÖNETİMİ	DR.ÖĞR.ÜYESİ



30/12/22	TIP FAKÜLTESİ	DAHİLİ TIP BİLİMLERİ	ÇOCUK SAĞLIĞI VE HASTALIKLARI- ÇOCUK KARDİYOLOJİ	DR.ÖĞR.ÜYESİ
30/12/22	TIP FAKÜLTESİ	DAHİLİ TIP BİLİMLERİ	ÇOCUK VE ERGEN RUH SAĞLIĞI VE HASTALIKLARI	DR.ÖĞR.ÜYESİ
30/12/22	TIP FAKÜLTESİ	DAHİLİ TIP BİLİMLERİ	İÇ HASTALIKLARI-ONKOLOJİ	DR.ÖĞR.ÜYESİ
30/12/22	TIP FAKÜLTESİ	DAHİLİ TIP BİLİMLERİ	NÖROLOJİ	DR.ÖĞR.ÜYESİ
30/12/22	GAZİ EĞİTİM FAKÜLTESİ	GÜZEL SANATLAR EĞİTİMİ	MÜZİK EĞİTİMİ	DR.ÖĞR.ÜYESİ
30/12/22	FEN FAKÜLTESİ	BİYOLOJİ	GENEL BİYOLOJİ	DR.ÖĞR.ÜYESİ
30/12/22	ECZACILIK FAKÜLTESİ	ECZACILIK MESLEK BİLİMLERİ	FARMASÖTİK KİMYA	DR.ÖĞR.ÜYESİ
30/12/22	ECZACILIK FAKÜLTESİ	ECZACILIK MESLEK BİLİMLERİ	FARMASÖTİK KİMYA	DR.ÖĞR.ÜYESİ
30/12/22	FEN FAKÜLTESİ	BİYOLOJİ	MOLEKÜLER BİYOLOJİ VE GENETİK	DR.ÖĞR.ÜYESİ
30/12/22	FEN FAKÜLTESİ	BİYOLOJİ	ZOOLOJİ	DR.ÖĞR.ÜYESİ
30/12/22	GAZİ EĞİTİM FAKÜLTESİ	MATEMATİK VE FEN BİLİMLERİ EĞİTİMİ	FEN BİLGİSİ EĞİTİMİ	DR.ÖĞR.ÜYESİ
30/12/22	TEKNOLOJİ FAKÜLTESİ	İNŞAAT MÜHENDİSLİĞİ	İNŞAAT MÜHENDİSLİĞİ	DR.ÖĞR.ÜYESİ
30/12/22	TEKNOLOJİ FAKÜLTESİ	İMALAT MÜHENDİSLİĞİ	İMALAT MÜHENDİSLİĞİ	DR.ÖĞR.ÜYESİ
30/12/22	TIP FAKÜLTESİ	DAHİLİ TIP BİLİMLERİ	ENFEKSİYON HASTALIKLARI	DR.ÖĞR.ÜYESİ
30/12/22	TIP FAKÜLTESİ	CERRAHİ TIP BİLİMLERİ	PLASTİK,REKONSTRÜKTİF VE ESTETİK CERRAHİ	DR.ÖĞR.ÜYESİ
30/12/22	GAZİ EĞİTİM FAKÜLTESİ	EĞİTİM BİLİMLERİ	EĞİTİM YÖNETİMİ	DR.ÖĞR.ÜYESİ
30/12/22	MÜHENDİSLİK FAKÜLTESİ	MAKİNA MÜHENDİSLİĞİ	MAKİNA MÜHENDİSLİĞİ	DR.ÖĞR.ÜYESİ
30/12/22	TEKNİK BİLİMLER MESLEK YÜKSEKOKULU	MALZEME VE MALZEME İŞLEME TEKNOLOJİLERİ BÖLÜMÜ	POLİMER TEKNOLOJİSİ	ÖĞRETİM GÖREVLİSİ (DERS)
30/12/22	TEKNİK BİLİMLER MESLEK YÜKSEKOKULU	MALZEME VE MALZEME İŞLEME TEKNOLOJİLERİ BÖLÜMÜ	POLİMER TEKNOLOJİSİ	ÖĞRETİM GÖREVLİSİ (DERS)
30/12/22	YABANCI DİLLER YÜKSEKOKULU	YABANCI DİLLER	İNGİLİZCE	ÖĞRETİM GÖREVLİSİ (DERS)
30/12/22	REKTÖRLÜK	KARİYER PLANLAMA UYG.ARŞ.MER.	KARİYER PLANLAMA UYG.ARŞ.MER.	ÖĞRETİM GÖREVLİSİ (UYG.)
30/12/22	REKTÖRLÜK	TEKNOLOJİ TRANSFER OFİSİ	TEKNOLOJİ TRANSFER OFİSİ	ÖĞRETİM GÖREVLİSİ (UYG.)
30/12/22	REKTÖRLÜK	BİLGİ İŞLEM DAİRE BAŞKANLIĞI	BİLGİ İŞLEM DAİRE BAŞKANLIĞI	ÖĞRETİM GÖREVLİSİ (UYG.)
30/12/22	REKTÖRLÜK	BİLGİ İŞLEM DAİRE BAŞKANLIĞI	BİLGİ İŞLEM DAİRE BAŞKANLIĞI	ÖĞRETİM GÖREVLİSİ (UYG.)
30/12/22	REKTÖRLÜK	BİLGİ İŞLEM DAİRE BAŞKANLIĞI	BİLGİ İŞLEM DAİRE BAŞKANLIĞI	ÖĞRETİM GÖREVLİSİ (UYG.)
30/12/22	DIŞ HEKİMLİĞİ FAKÜLTESİ	KLİNİK BİLİMLER	ORTODONTİ	PROFESÖR
30/12/22	MÜHENDİSLİK FAKÜLTESİ	ENDÜSTRİ MÜHENDİSLİĞİ	ENDÜSTRİ MÜHENDİSLİĞİ	PROFESÖR

30/12/22	MÜHENDİSLİK FAKÜLTESİ	İNŞAAT MÜHENDİSLİĞİ	İNŞAAT MÜHENDİSLİĞİ	PROFESÖR
30/12/22	MÜHENDİSLİK FAKÜLTESİ	İNŞAAT MÜHENDİSLİĞİ	İNŞAAT MÜHENDİSLİĞİ	PROFESÖR
30/12/22	TEKNOLOJİ FAKÜLTESİ	OTOMOTİV MÜHENDİSLİĞİ	OTOMOTİV MÜHENDİSLİĞİ	PROFESÖR
30/12/22	TEKNOLOJİ FAKÜLTESİ	OTOMOTİV MÜHENDİSLİĞİ	OTOMOTİV MÜHENDİSLİĞİ	PROFESÖR
15/6/22	TIP FAKÜLTESİ	CERRAHİ TIP BİLİMLERİ	ORTAPEDİ VE TRAVMATOLOJİ	ÖĞRETİM GÖREVLİSİ (UYG.)

## 5. Yönetim ve İç Kontrol Sistemi

### 5.1. 2022 Yılı Gelen Personel İstatistikleri

	Bilgisayar İşletmeni	Memur	Odyolog	Tekniker	Araştırmacı	Avukat	Hemşire	Mühendis	Y.O.Sekreteri
Açıktan Atamalar	3	5	2	2	0	0	0	0	0
Naklen Gelen	2	0	0	0	1	1	1	1	1
Yeniden Atama	1	0	0	0	0	0	0	0	0

AÇIKTAN ATAMALAR		NAKLEN GELENLER		YENİDEN ATAMA	
3413.SK.	1 KİŞİ	4046.SK.	2 KİŞİ	AÇIKTAN	1 KİŞİ
3713.SK.	1 KİŞİ	NAKLEN	5 KİŞİ		
EKPSS	7 KİŞİ				
KPSS	3 KİŞİ				

### 2022 KONTENJAN DAHİLİNDE OLANLAR

NAKLEN	BİLGİSAYAR İŞLETMENİ	2
	DİŞ TABİBİ	1
	AVUKAT	1

	YÜKSEKOKUL SEKRETERİ	1
	HEMŞİRE	1
	DİYETİSYEN	1
	İSTATİSTİKÇİ	1
	PSİKOLOG	1
<b>KURUMİÇİ NAKİL</b>	GENEL SEKRETER	2
	FAKÜLTE SEKRETERİ	
<b>AÇIKTAN ATAMA DMK 92. MADDE</b>	BİLGİSAYAR İŞLETMENİ	1
<b>KPSS</b>	SEKRETER	1
	MEMUR	3
	BİLGİSAYAR İŞLETMENİ	1
<b>KONTENJAN DAHİLİNDE OLMAYANLAR</b>		
<b>E-KPSS</b>	MEMUR	5
	ODYOLOG	2
<b>SOSYAL HİZMETLER (2828)</b>	TEKNİKER (Ş)	1
<b>TOPLAM</b>		<b>25</b>

### 5.2.5.2. 2022 YILI GİDEN PERSONEL İSTATİSTİKLERİ

GİDEN PERSONEL	SAYISI
ATAMA ONAYI İPTALİ	1
DİĞER	3
EMEKLİ	41
GÖREVDEN ÇEKİLME	1
GÖREVİNE SON VERİLME	1
İSTİFA	12
NAKLEN AYRILMA	17
VEFAT	3
<b>TOPLAM</b>	<b>79</b>

GİDEN PERSONELİN UNVANI	SAYISI
ARAŞTIRMACI	1
BASIN MÜŞAVİRİ	1
BİLGİSAYAR İŞLETMENİ	16
DİŞ TABİBİ	1
ECZACI	2
FAKÜLTE SEKRETERİ	1
FİZYOTERAPİST	1
GENEL SEKRETER	1
HEMŞİRE	13
HİZMETLİ	9
MEMUR	3
MÜHENDİS	1
PROGRAMCI	1
PSİKOLOG	1
DAİRE BAŞKANI(SKS)	1
SAĞLIK MEMURU	2
SAĞLIK TEKNİKERİ	2
SAĞLIK TEKNİSYENİ	4
SAĞLIK TEKNİSYENİ YARDIMCISI	1
SAYMAN	1
SEKRETER	1
ŞEF	3
ŞOFÖR	2
TABİP	3
TEKNİSYEN	3
VERİ HAZIRLAMA KONTROL İŞLETMENİ	4
<b>TOPLAM</b>	<b>79</b>

### 5.3. Görevde Yükselme ve Unvan Değişikliği İstatistikleri

2022 senesinde 30 Şef ve 18 Memur unvanı ile 32 Teknik Hizmetler, 4 Sağlık Hizmetleri ve 1 Avukatlık unvanı Başkanlığımızca yapılan görevde yükselme ve Unvan Değişikliği sınavı ile verilmiştir.

UNVAN	SAYI
AVUKAT	1
BİOLOG	2
FİZYOTERAPİST	1
KİMYAGER	1
KÜTÜPHANECİ	1
MÜHENDİS	2

PROGRAMCI	6
SAĞLIK TEKNİKERİ	1
TEKNİKER	10
TEKNİSYEN	12
<b>TOPLAM</b>	<b>37</b>

**5.4. GÖREVE BAŞLAYANLAR LİSTESİ**  
(Sürekli İşçi - Bilişim Personeli - 4/B Sözleşmeli Personel)

2022 Senesinde toplam 1 Bilişim Personeli, 5 Biyolog, 11 Büro Personeli, 74 Destek Personeli, 1 Diğer Teknik Hizmet Personeli, 87 Hemşire, 1 Koruma Ve Güvenlik Görevlisi, 4 Laborant, 2 Mühendis, 12 Sağlık Teknikeri, 1 Sürekli İşçi, 3 Tekniker, 1 Teknisyen göreve başlamıştır.

### III. AMAÇ ve HEDEFLER

#### A. Temel Politika ve Öncelikler

- Cumhurbaşkanlığı Yıllık Programları
- Kalkınma Planları
- Yeni Ekonomi Programı (Orta Vadeli Program)
- Yükseköğretim Kurulu Başkanlığı Tarafından Hazırlanan “Türkiye’nin Yükseköğretim Stratejisi”
- Üniversitemiz Politikaları
- Üniversitemiz Stratejik Planı

#### B. Birimin Stratejik Planında Yer Alan Amaç ve Hedefler

Stratejik Amaçlar	Stratejik Hedefler
<b>Stratejik Amaç-1</b> Eğitim-öğretim kalitesini artırmak, uluslararasılaşmayı ve akreditasyonu yaygınlaştırmak	<b>Hedef-1</b> Üniversitemizin çeşitli birimlerinde görev yapan idari personelin, kurumsallaşmaya katkısını arttırmak, gelişimine katkıda bulunmak, eğitimin kalitesini geliştirerek personelin görevinin gerektirdiği bilgi, beceri ve davranışlara sahip tutum kazanmalarını sağlamak
	<b>Hedef-2</b> Üniversitemizin çeşitli birimlerinde görev yapan idari personelin yabancı dil konusunda yeterliliklerini geliştirmek
<b>Stratejik Amaç-2</b> Sosyal Sorumluluk bilincini ve hizmet kalitesini artırarak topluma katkı sağlamak	<b>Hedef-1</b> Farkındalık yaratacak, üniversitemiz personelinin kurum kültürü ve kurum aidiyetini sağlamak, işbirliği içerisinde sosyal faaliyetlerde bulunmak amacıyla eğitim programları ve seminerler düzenlemek
<b>Stratejik Amaç-3</b> Stratejik Amaç-3 Ulusal ve uluslararası normlar çerçevesinde kurumsallaşmayı	<b>Hedef-1</b> Fiziki imkanlar ve kurum kültürü geliştirilerek, personelin motivasyonunu ve

güçlendirmek	aidiyet duygusunu artırmak
	<b>Hedef-2</b> Üniversitemiz akademik personelinin nitelik ve niceliğini en üst seviyeye çıkartmak, öğretim elemanı ihtiyaçlarının giderilmesi
	<b>Hedef-3</b> Kurumsallaşma kapsamında, Genel Kadro ve Usulü Hakkında Cumhurbaşkanlığı Kararnamesi (II sayılı) uyarınca, Üniversitemiz idari ve akademik kadro ihdası, akademik personel yükseltilmesi, kadroların dağılımı, kadro değişiklikleri hususunda çalışmalar yapmak
	<b>Hedef-4</b> Kurumsallaşma kapsamında Üniversitemizde görev yapan personelin özlük bilgilerini her birimin kendisi ile ilişkilendirilmiş bilgileri, verilen yetki sınırları içerisinde görecek ve işlem yapacak şekilde tüm birimlere açarak bilgi paylaşımını sağlamak ve istatistiki bilgilerin güncel olarak yayınlanması

## C. Diğer Hususlar

### IV. FAALİYETLERE İLİŞKİN BİLGİ VE DEĞERLENDİRMELER

#### A. Mali Bilgiler

##### 1. Bütçe Uygulama Sonuçları

##### 1.1. Bütçe Giderleri

	2022 BÜTÇE BAŞLANGIÇ ÖDENEĞİ	2022 GERÇEKLEŞME TOPLAMI	GERÇEK. ORANI
	TL	TL	%
<b>BÜTÇE GİDERLERİ TOPLAMI</b>	<b>8,138,110,00</b>	<b>8,138,110,00</b>	<b>100</b>
<b>01 - PERSONEL GİDERLERİ</b>	<b>6.947.325,02</b>	<b>6.947.325,02</b>	<b>100</b>
<b>02 - SOSYAL GÜVENLİK KURUMLARINA DEVLET PRİMİ GİDERLERİ</b>	<b>1.190.785.33,00</b>	<b>1.190.785.33,00</b>	<b>100</b>
<b>03 - MAL VE HİZMET ALIM GİDERLERİ</b>	<b>0,00</b>	<b>0,00</b>	<b>0</b>
<b>05 - CARİ TRANSFERLER</b>	-	-	-
<b>06 - SERMAYE GİDERLERİ</b>	-	-	-



## İÇ KONTROL GÜVENCE BEYANI<sup>1</sup>

Harcama Yetkilisi olarak görev ve yetkilerim çerçevesinde;

Harcama birimimizce gerçekleştirilen iş ve işlemlerin idarenin amaç ve hedeflerine, iyi malî yönetim ilkelerine, kontrol düzenlemelerine ve mevzuata uygun bir şekilde gerçekleştirildiğini, birimimize bütçe ile tahsis edilmiş kaynakların planlanmış amaçlar doğrultusunda etkili, ekonomik ve verimli bir şekilde kullanıldığını, birimimizde iç kontrol sisteminin yeterli ve makul güvenceyi sağladığını bildiririm.

Bu güvence, harcama yetkilisi olarak sahip olduğum bilgi ve değerlendirmeler, yönetim bilgi sistemleri, iç kontrol sistemi değerlendirme raporları, izleme ve değerlendirme raporları ile denetim raporlarına dayanmaktadır<sup>2</sup>.

Bu raporda yer alan bilgilerin güvenilir, tam ve doğru olduğunu beyan ederim<sup>3</sup>. (ANKARA – ...../...../2023)

İmza  
Ad-Soyad  
Unvan

<sup>1</sup> Harcama yetkilileri tarafından imzalanan iç kontrol güvence beyanı birim faaliyet raporlarına eklenir.

<sup>2</sup> Yıl içerisinde harcama yetkilisi değişmişse “benden önceki harcama yetkilisi/yetkililerinden almış olduğum bilgiler” ibaresi de eklenir.

<sup>3</sup> Harcama yetkilisinin herhangi bir çekincesi varsa bunlar liste olarak bu beyana eklenir ve beyanın bu çekincelerle birlikte dikkate alınması gerektiği belirtilir.