



2011 YILI KURUMSAL MALİ DURUM VE BEKLENTİLER RAPORU



SUNUŞ

5018 Sayılı Kamu Mali Yönetimi ve Kontrol Kanunu; mali yönetim ve kontrol sistemimizi uluslararası standartlar ve Avrupa Birliđi uygulamalarıyla uyumlu olarak yeniden yapılandırarak; kalkınma planları ve programlarda yer alan politika ve hedefler dođrultusunda kamu kaynaklarının etkili, ekonomik ve verimli bir şekilde elde edilmesi ve kullanılmasını, hesap verilebilirliđi ve mali saydamlıđı sađlamak üzere kamu mali yönetiminin yapısını ve işleyişini, bütçelerinin hazırlanmasını, uygulanmasını, raporlanmasını ve mali kontrolü düzenleyerek, getirdiđi yeni anlayış ile kamu idarelerine yılın ilk altı aylık dönemi sonunda Mali Durum ve Beklentiler Raporu hazırlama gerekliliđi vermiştir.

Bu bağlamda; 5018 sayılı Kamu Mali Yönetimi ve Kontrol Kanunu'nun 30. maddesi ile kurumların mali durumlarının, faaliyetlerinin ve yılın ikinci altı aylık dönemine ilişkin beklentilerinin kamuoyunu bilgilendirmek amacıyla Temmuz ayı içerisinde açıklanması hükme bağlanmıştır. Üniversitemiz "2011 Yılı Kurumsal Mali Durum ve Beklentiler Raporu" hazırlanarak kamuoyuna duyurulmuştur.



Prof. Dr. Rıza AYHAN
REKTÖR

I. OCAK – HAZİRAN DÖNEMİ BÜTÇE UYGULAMA SONUÇLARI

A.BÜTÇE GİDERLERİ

Üniversitemize Bütçe Kanunu ile 2011 Yılında toplam 400.491.500,00 TL bütçe gideri karşılığı ödenek tahsis edilmiştir.

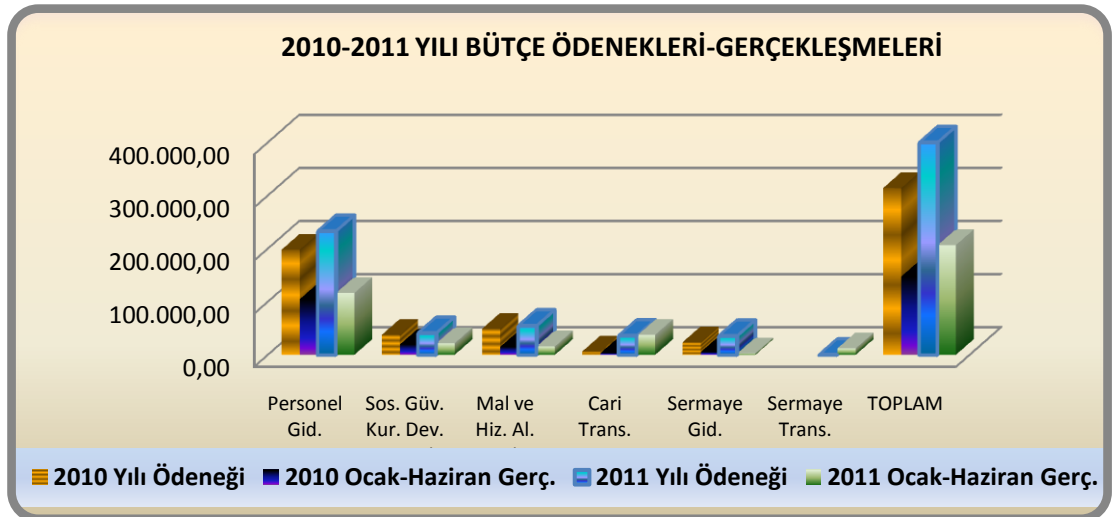
2011 Yılı Ocak-Haziran dönemi sonunda yapılan bütçe giderleri toplamı, bir önceki yılın aynı dönemine göre %40,27 oranında artış göstererek 206.611.934,02 TL olarak gerçekleşmiştir. Belirtilen dönemde gider grupları bazında yapılan harcamalar aşağıdaki tabloda gösterilmiştir.

2011 Yılı OCAK-HAZİRAN DÖNEMİ GİDERLERİ

	(TL)
01- Personel Giderleri	116.511.464,37
02-Sosyal Güvenlik Kurumuna Devlet Primi Giderleri	21.756.846,36
03-Mal ve Hizmet Alım Giderleri	15.961.174,07
05-Cari Transferler	37.643.303,10
06-Sermaye Giderleri	2.629.146,12
07-Sermaye Transferleri	12.110.000,00
TOPLAM	206.611.934,02

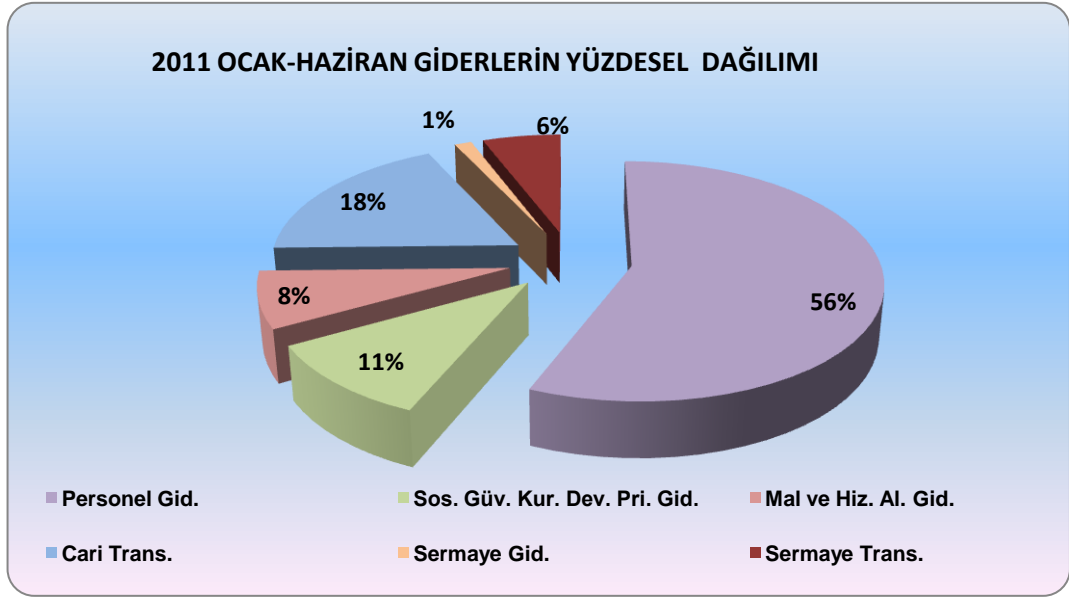
Bu rakamlar ile 2011 Yılı ilk yarısında başlangıç ödeneğinin %51,59'una ulaşılmıştır. 2011 Yılına ilişkin gider gruplarındaki ilk altı aylık başlangıç ödenekleri ve gerçekleştirmeler 2010 Yılı karşılaştırması ile aşağıdaki grafikte gösterilmektedir.

Şekil 1: BÜTÇE ÖDENEKLERİ VE GERÇEKLEŞMELERİ



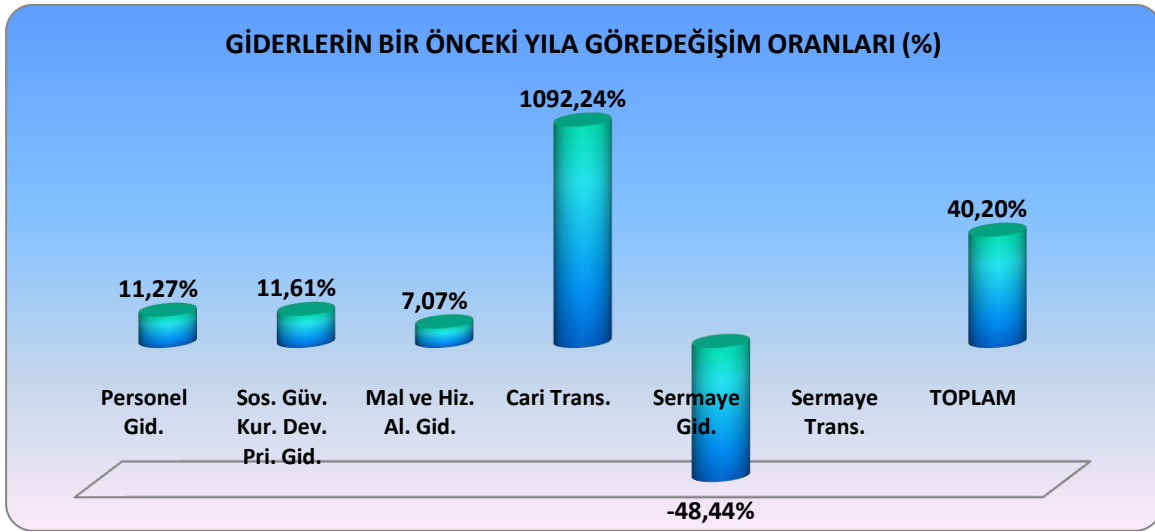
2011 yılının ilk altı ayında gider gruplarının yüzdesel dağılımına bakıldığında, Personel Giderlerinin %56'lık oranla en yüksek harcama kalemi olduğu görülmektedir. Personel Giderleri, Sosyal Güvenlik Kurumlarına Devlet Primi Giderleri ile birlikte değerlendirildiğinde söz konusu oran %67'e yükselmektedir.2011 Yılı Ocak-Haziran dönemine ilişkin yapılan harcamaların yüzdesel dağılımı aşağıdaki grafikte gösterilmiştir.

OCAK-HAZİRAN DÖNEMİ GİDERLERİN YÜZDESEL DAĞILIMI



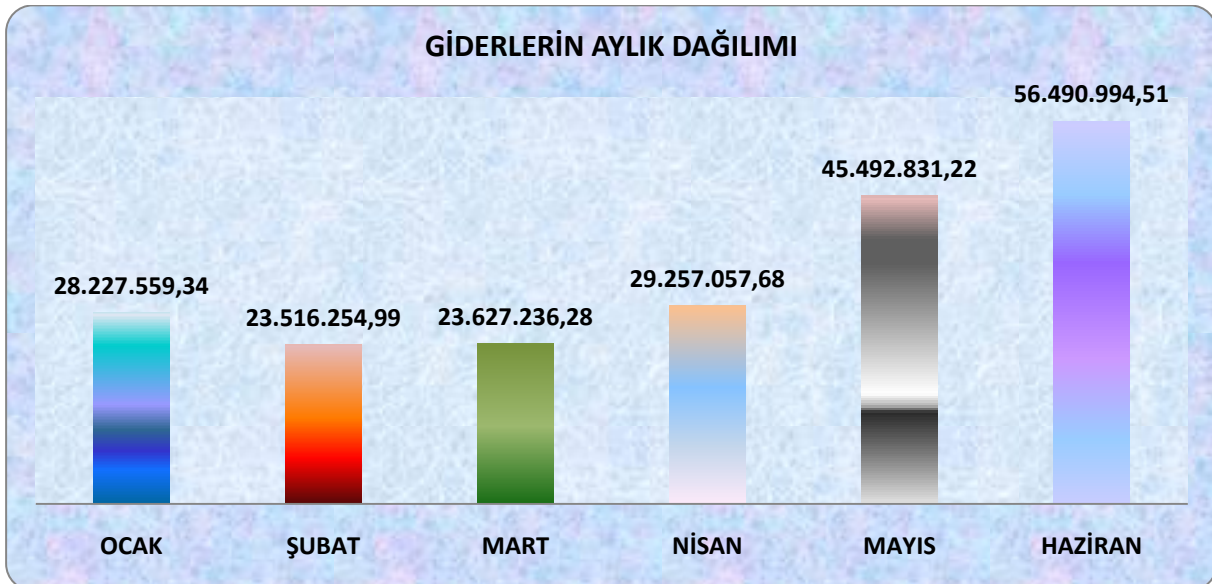
2011 Yılı'nın ilk altı aylık döneminde yapılan harcamalar bir önceki yılın aynı dönemine göre %40,20 oranında artış göstermiştir.2011 Yılı Ocak-Haziran dönemine ait gider grupları bazında bir önceki yıla göre değişimler yüzde olarak aşağıdaki grafikte gösterilmiştir. Grafikten görüleceği gibi en yüksek değişim oranı Cari Transferler hesabında meydana gelmiştir. Bu durumun temel nedeni Görev Zararları hesabındaki artıştır. Sermaye Giderleri Hesabında ise %48,44 azalış olmuştur. Hesabın alt kalemlerine bakıldığında bu azalış Gayri Maddi Hak Alımları ve Gayri Menkul Sermaye Üretim Giderleri Hesabından kaynaklanmaktadır. Bununla birlikte Mal ve Hizmet Alım giderleri bir önceki döneme göre %7,07 oranında artmış ve başlangıç ödeneğine göre %29,14 gerçekleşme olmuştur. Sermaye Transferleri Hesabında ise 2010 Yılı Ocak-Haziran döneminde herhangi bir gerçekleşme olmamış,2011 Yılı ilk yarısında 12.110.000,00 TL gider kaydedilmiştir.

GİDERLERİN BİR ÖNCEKİ YILA GÖRE DEĞİŞİM ORANLARI



niversitemizde 2011 Yılı Ocak-Haziran dneminde aylık ortalama 34.435.322,34 gider yapılmıştır. Bununla birlikte en yksek harcama Haziran ayında gerekleşmiştir. Bu durum Sermaye Transferleri Hesabının alt hesap grubu Yurtii Sermaye Transferleri Hesabından kaynaklanmaktadır. 2011 Yılı ilk yarısında gerekleşen giderlerin aylık gelişmeleri ařağıdaki grafik ve tablolarda sunulmuřtur.

GİDERLERİN AYLIK DAĞILIMI



OCAK AYI BÜTÇE GİDERLERİ

(TL)

01- Personel Giderleri	22.795.643,20
02-Sosyal Güvenlik Kurumuna Devlet Primi Giderleri	4.904.849,11
03-Mal ve Hizmet Alım Giderleri	527.067,03
05-Cari Transferler	0,00
06-Sermaye Giderleri	0,00
07-Sermaye Transferleri	0,00
TOPLAM	28.227.559,34

ŞUBAT AYI BÜTÇE GİDERLERİ

(TL)

01- Personel Giderleri	18.030.943,81
02-Sosyal Güvenlik Kurumuna Devlet Primi Giderleri	3.355.653,36
03-Mal ve Hizmet Alım Giderleri	2.113.706,82
05-Cari Transferler	375,00
06-Sermaye Giderleri	15.576,00
07-Sermaye Transferleri	0,00
TOPLAM	23.516.254,99

MART AYI BÜTÇE GİDERLERİ

(TL)

01- Personel Giderleri	17.018.066,68
02-Sosyal Güvenlik Kurumuna Devlet Primi Giderleri	3.403.694,46
03-Mal ve Hizmet Alım Giderleri	2.705.162,50
05-Cari Transferler	0,00
06-Sermaye Giderleri	500.312,64
07-Sermaye Transferleri	0,00
TOPLAM	23.627.236,28

NİSAN AYI BÜTÇE GİDERLERİ

(TL)

01- Personel Giderleri	20.677.235,70
02-Sosyal Güvenlik Kurumuna Devlet Primi Giderleri	3.385.084,27
03-Mal ve Hizmet Alım Giderleri	4.029.580,88
05-Cari Transferler	0,00
06-Sermaye Giderleri	1.165.156,83
07-Sermaye Transferleri	0,00
TOPLAM	29.257.057,68

MAYIS AYI BÜTÇE GİDERLERİ

(TL)

01- Personel Giderleri	19.072.083,82
02-Sosyal Güvenlik Kurumuna Devlet Primi Giderleri	3.374.576,61
03-Mal ve Hizmet Alım Giderleri	3.716.432,88
05-Cari Transferler	18.405.966,98
06-Sermaye Giderleri	923.770,93
07-Sermaye Transferleri	0,00
TOPLAM	45.492.831,22

HAZİRAN AYI BÜTÇE GİDERLERİ

(TL)

01- Personel Giderleri	18.917.491,16
02-Sosyal Güvenlik Kurumuna Devlet Primi Giderleri	3.332.988,55
03-Mal ve Hizmet Alım Giderleri	2.869.223,96
05-Cari Transferler	19.236.961,12
06-Sermaye Giderleri	24.329,72
07-Sermaye Transferleri	12.110.000,00
TOPLAM	56.490.994,51

Üniversitemizde 2011 Yılı ilk altı aylık döneminde yapılan harcamalar hakkında özet olarak;

➤ Üniversitemizde 3592'si akademik, 3508'i idari personel için 116.511.464,37 TL gider yapılmış olup, başlangıç ödeneğine göre %50 oranında gerçekleşme sağlanmıştır. Bu hesap grubunda bir önceki yılın aynı dönemine göre %11,27 oranında artış meydana gelmiştir. Bu hesap grubunun alt grupları incelendiğinde, İşçiler Hesabının bir önceki yıla göre %9,40 ve Diğer Personel Hesabının ise %45 oranında azaldığı görülmektedir.

➤ Mal ve Hizmet Alımları 2010 Yılı Ocak-Haziran dönemine göre %7,07 artarak 15.961.174,07 TL olmuş ve başlangıç ödeneğine göre %29,14 gerçekleşme sağlanmıştır. Bu hesabın alt grupları incelendiğinde; en yüksek gider grubu 7.223.870,22 TL ve %33,13 gerçekleşme oranı ile Hizmet Alımları hesabı olduğu görülmektedir. Bu hesap bir önceki yılın aynı dönemine göre %22,73 oranında artış göstermiştir. Hizmet Alımları Hesabı içerisinde en yüksek gider kalemini Temizlik Hizmeti Alım Gideri ve Özel Güvenlik Hizmeti Alımı Hesapları oluşturmaktadır. Tüketime Yönelik Mal ve Malzeme Alımları 6.771.817,60 TL (gerçekleşme oranı %26,88) ve Yolluklar Hesabı ise 831.129,50 TL (gerçekleşme oranı %31,53) olmuştur. Mal ve Hizmet Alımları Hesabı içerisinde bir önceki yıl karşılaştırmalı dönemine göre düşüş gösteren hesaplar %93,28 düşme oranıyla Temsil ve Tanıtma Giderleri Hesabı ile %51,14 oranıyla Gayrimenkul Bakım ve Onarım Giderleri Hesabıdır.

➤ Cari Transferler Hesabı 2010 Yılı ilk yarısına göre 2011 Yılında %1092,24 artarak 37.643.303,10 TL'ye ulaşmış ve başlangıç ödeneğine göre %104,54 bütçe gerçekleşmesi yaşanmıştır. Yüksek artışın nedeni 34.722.392,10 TL ile Görev Zararları Hesabı'dır. Yine bu hesap içerisinde yer alan Kar Amacı Gütmeyen Kuruluşlara Yapılan Transferler Hesabı 2.920.911,00 TL olarak gerçekleşmiştir.

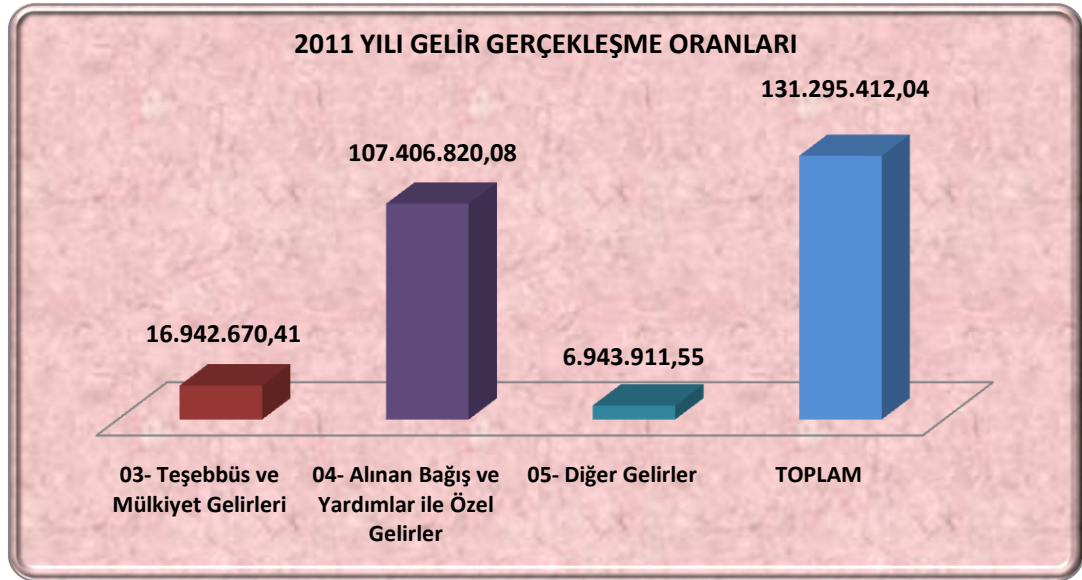
➤ Sermaye Giderleri Hesabı 2011 Yılı ilk yarısında bir önceki yıl aynı dönemine göre %48,45 azalışla 2.629.146,12 TL olarak gerçekleşmiştir. Bu azalış, bu hesap grubu içerisinde yer alan Gayri Maddi Hak Alımları Hesabı'ndan kaynaklanmaktadır. 2011 yılı başlangıç ödeneğinde bu hesaba 2.440.000,00 TL ödenek öngörülmüş olup Ocak-Haziran döneminde herhangi bir gider gerçekleşmemiştir. Yine bir alt harcama kalemi olan Mamul Mal Alımları Hesabı bir önceki yılın ilk yarısına göre %575,12 artarak 1.559.760,05 TL olarak gerçekleşmiştir.

➤ 2011 Yılı Ocak-Haziran döneminde TÜBİTAK destekli projeler 1.634.715,27 TL, Sanayi Bakanlığı destekli SAN-TEZ projeleri için 1.239.012,04 TL, Farabi Öğrenci ve Öğretim Üyesi Değişim Programı için 96.526,19 TL ve Üniversitemiz bünyesinde yürütülen BAP projeleri için 7.124.067,36 TL ödeme yapılmıştır.

B- BÜTÇE GELİRLERİ

Üniversitemizin elde ettiği gelirler 2011 yılının ilk altı ayında bir önceki yılının ilk yarısına göre %30,31 artarak 169.191.818,96 TL olarak gerçekleşmiştir. Söz konusu gelirin %9,85'i Üniversitemizin öz gelirlerini de kapsayan Teşebbüs ve Mülkiyet Gelirleri, %85,96'sı Alınan Bağış ve Yardımlar, %4,19'u ise Diğer Gelirlerdir. Bu gelirlerle birlikte, yılbaşında öngörülen 400.491.500,00 TL gelirin %42,25'ine ulaşılmıştır. Gelir gruplarındaki bütçe gerçekleştirmeleri aşağıdaki grafikte gösterilmiştir.

2011 YILI OCAK-HAZİRAN GELİR GERÇEKLEŞME ORANLARI



Ocak-Haziran döneminde Üniversitemiz gelirlerinin bütçe hesapları bakımından dağılımı Tablo 10'da gösterilmiştir.

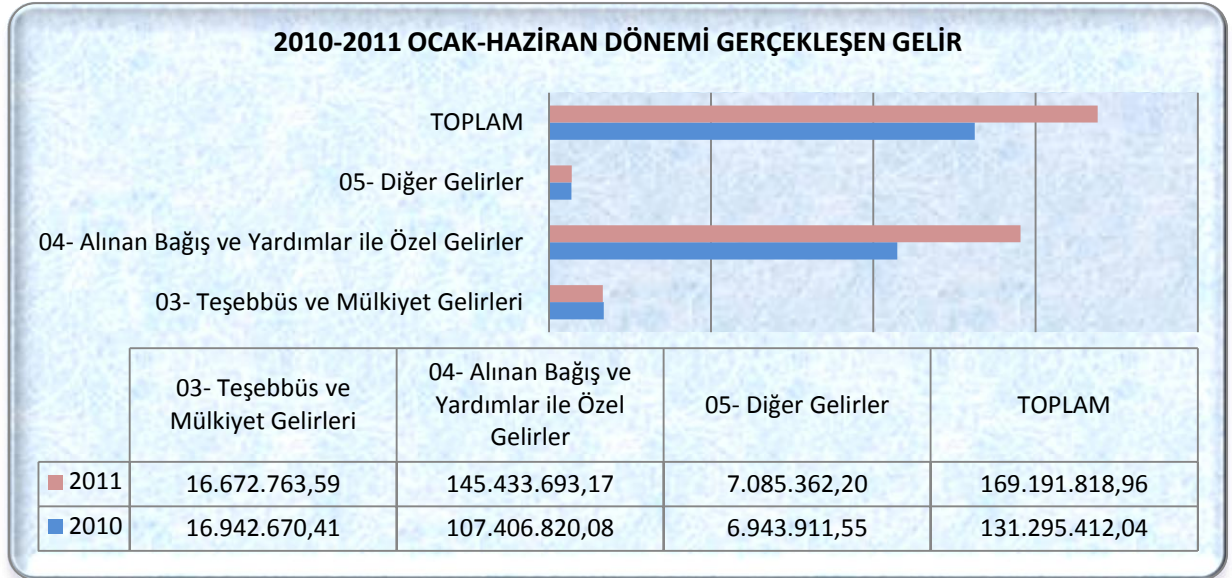
2011 YILI OCAK-HAZİRAN DÖNEMİ GELİRLERİ

01- Vergi Gelirleri	0,00
02- Sosyal Güvenlik Gelirleri	0,00
03- Teşebbüs ve Mülkiyet Gelirleri	16.673.237,99
04- Alınan Bağış ve Yardımlar ile Özel Gelirler	145.433.693,17
05- Diğer Gelirler	7.087.588,04
06- Sermaye Gelirleri	0,00
08- Alacaklardan Tahsilat	0,00
09- Red ve İadeler (-)	2.700,24
TOPLAM	169.191.818,96

Üniversitemizin ana gelir kaynağını Hazine Yardımları oluşturmaktadır. 2011 yılı bütçesinin %85,96'sını Hazine Yardımları oluşturmakta olup 144.842.959,00 TL Üniversitemiz hesabına yatırılmıştır. Hazine Yardımları hesabında bir önceki yıla göre %35,40 oranında artış meydana gelmiştir.

2010 yılının ilk yarısında Hazine Yardımının bir önceki yılın aynı dönemine göre %35,40 oranında artması, toplam gelir de %30,31 oranında artmasını sağlamıştır. Hesap grupları açısından değişim oranları incelendiğinde; Üniversitemizin öz gelirlerinin de yer aldığı Teşebbüs ve Mülkiyet Gelirlerinin %1,59 oranında azalmış ve Diğer Gelirlerin %2,07 oranında artmıştır. Üniversitemizin 2011 yılının ilk yarısındaki bütçe gelirleri, 2010 yılının aynı dönemiyle karşılaştırmalı olarak aşağıdaki grafikte sunulmuştur

2010–2011 GERÇEKLEŞEN GELİR



2011 yılının Ocak –Haziran döneminde elde edilen gelirler aylık olarak değerlendirildiğinde, en fazla gelirin Şubat ayında gerçekleştiği görülmektedir. Hazine Yardımı'nın %40'ı ile öğrenci harçlarının söz konusu ayda hesaplarımıza geçmesi bu duruma neden olmuştur. Üniversitemizde aylık bazda elde edilen gelirler aşağıdaki tablolarda gösterilmiştir.

OCAK AYI BÜTÇE GELİRLERİ

(TL)

01- Vergi Gelirleri	0,00
02- Sosyal Güvenlik Gelirleri	0,00
03- Teşebbüs ve Mülkiyet Gelirleri	48.825,53
04- Alınan Bağış ve Yardımlar ile Özel Gelirler	17.277.600,00
05- Diğer Gelirler	1.724.438,51
06- Sermaye Gelirleri	0,00
08- Alacaklardan Tahsilat	0,00
09- Red ve İadeler (-)	286,40
TOPLAM	19.050.577,64

ŞUBAT AYI BÜTÇE GELİRLERİ

(TL)

01- Vergi Gelirleri	0,00
02- Sosyal Güvenlik Gelirleri	0,00
03- Teşebbüs ve Mülkiyet Gelirleri	13.447.178,09
04- Alınan Bağış ve Yardımlar ile Özel Gelirler	45.029.520,26
05- Diğer Gelirler	703.079,82
06- Sermaye Gelirleri	0,00
08- Alacaklardan Tahsilat	0,00
09- Red ve İadeler (-)	0,00
TOPLAM	59.179.778,17

MART AYI BÜTÇE GELİRLERİ

(TL)

01- Vergi Gelirleri	0,00
02- Sosyal Güvenlik Gelirleri	0,00
03- Teşebbüs ve Mülkiyet Gelirleri	116.777,11
04- Alınan Bağış ve Yardımlar ile Özel Gelirler	22.210.838,74
05- Diğer Gelirler	905.494,36
06- Sermaye Gelirleri	0,00
08- Alacaklardan Tahsilat	0,00
09- Red ve İadeler (-)	188,00
TOPLAM	23.232.922,21

NİSAN AYI BÜTÇE GELİRLERİ

(TL)

01- Vergi Gelirleri	0,00
02- Sosyal Güvenlik Gelirleri	0,00
03- Teşebbüs ve Mülkiyet Gelirleri	78.569,61
04- Alınan Bağış ve Yardımlar ile Özel Gelirler	0,00
05- Diğer Gelirler	1.708.094,26
06- Sermaye Gelirleri	0,00
08- Alacaklardan Tahsilat	0,00
09- Red ve İadeler (-)	0,00
TOPLAM	1.786.663,87

MAYIS AYI BÜTÇE GELİRLERİ

	(TL)
01- Vergi Gelirleri	0,00
02- Sosyal Güvenlik Gelirleri	0,00
03- Teşebbüs ve Mülkiyet Gelirleri	187.034,63
04- Alınan Bağış ve Yardımlar ile Özel Gelirler	34.908.678,34
05- Diğer Gelirler	1.021.242,84
06- Sermaye Gelirleri	0,00
08- Alacaklardan Tahsilat	0,00
09- Red ve İadeler (-)	0,00
TOPLAM	36.116.955,81

HAZİRAN AYI BÜTÇE GELİRLERİ

	(TL)
01- Vergi Gelirleri	0,00
02- Sosyal Güvenlik Gelirleri	0,00
03- Teşebbüs ve Mülkiyet Gelirleri	2.794.853,02
04- Alınan Bağış ve Yardımlar ile Özel Gelirler	26.007.055,83
05- Diğer Gelirler	1.025.238,25
06- Sermaye Gelirleri	0,00
08- Alacaklardan Tahsilat	0,00
09- Red ve İadeler (-)	2.225,84
TOPLAM	29.824.921,26

2011 yılının ilk yarısında Üniversitemizin hesabına aktarılan kaynakların %85,96'sı Hazine Yardımı ve %14,04'ü Öz Gelirlerdir. Öz Gelirlerin yapısı incelendiğinde, en yüksek gelirin Örgün Öğretim Gelirlerinden oluştuğu görülmektedir. Örgün Öğretim Gelirleri, toplam gelirin %4,84'ünü oluşturmaktadır.

Örgün Öğretim Gelirleri 2011 yılının ilk yarısında bir önceki yılın aynı dönemine göre %8,79 oranında azalmıştır. Bununla birlikte İkinci Öğretim Gelirleri %9,20 artmış ve Araştırma Projeleri Gelirleri ise %4,07 oranında azalış göstermiştir. Üniversitemizin Öz Gelirleri ile Hazine Yardımı karşılaştırmalı olarak aşağıdaki tabloda gösterilmiştir. Tabloda "Red ve İadeler" gösterilmemiştir.

2010-2011 BÜTÇE GELİRLERİ

GELİR GRUBU	2010 OCAK-HAZİRAN GERÇEKLEŞME (BİN TL)		2011 OCAK-HAZİRAN GERÇEKLEŞME (BİN TL)	
	TUTAR	YÜZDE	TUTAR	YÜZDE
Üniversite Geliri	129.835,41	100,00%	169.191,82	100,00%
Hazine Yardımı	106.552,40	82,07%	144.842,96	%85,46
Örgün Öğretim Gelirleri	8.961,84	6,90%	8.174,18	4,84
İkinci Öğretim Gelirleri	6.188,15	4,77%	6.757,60	4,00
Araştırma Proje Gelirleri(DS)	6.408,42	4,94%	6.147,70	3,64
Tezsiz Yüksek Lisans Gelirleri	849,06	0,65%	307,50	0,18
Tezli Yüksek Lisans Gelirleri	765,56	0,59%	795,85	0,48
Kira Gelirleri	47,88	0,04%	468,82	0,28
Diğer Gelirler	62,10	0,05%	1.697,20	1,03

Sonuç olarak Üniversitemizin; 2011 Yılı Ocak-Haziran döneminde Bütçe Giderleri 206.611.934,02 TL (gerçekleşme oranı %51,59) TL, Bütçe Gelirleri ise 169.191.818,96 TL (gerçekleşme oranı %42,25) olarak gerçekleşmiş olup aradaki 37.420.115,06 TL fark "05 Cari Transferler Hesabı" içerisinde yer alan "05.1 Görev Zararları" Hesabının alt harcama kalemi olan "05.1.2 Sosyal Güvenlik Kurumlarına" Hesabından kaynaklanmaktadır. Bu hesaba karşılık gelen Hazine Yardımı Nisan ve Mayıs ayında Üniversitemiz hesaplarına ulaşmış olup geç tahakkuk etmiş, gelir ve giderler arasındaki fark bu sebeple oluşmuştur.

Bütçe uygulamaları, stratejik yönetim anlayışı çerçevesinde kaynakların etkili ve verimli kullanılması ilkesine bağlı kalınarak, stratejik amaçlarla ve hedeflerle uyumlu bir şekilde sürdürülecektir.

II. OCAK-HAZİRAN DÖNEMİNDE YÜRÜTÜLEN FAALİYETLER

İdari ve Mali İşler Dairesi Başkanlığı tarafından düzenlenen 10.387.373,74 TL bedelli dört ihaleye Ocak-Haziran döneminde 5.773.873,51TL(KDV hariç) ödeme yapılmıştır. Söz konusu ihaleler aşağıdaki tabloda gösterilmiştir.

S.NO	İŞİN ADI	İŞİN BAŞLANGIÇ VE BİTİM TARİHLERİ	İHALE BEDELİ	OCAK-HAZİRAN ARASI ÖDEME (KDV HARIÇ)
1	Genel Temizlik Hizmet Alımı	01.01.2011–31.12.2011	5.418.996,00	3.001.564,22
2	Özel Güvenlik Hizmet Alımı	01.01.2011–31.12.2011	3.456.577,74	2.076.363,92
3	Araç Kiralama Hizmet Alımı	01.01.2011–31.12.2011	527.400,00	274.335,20
4	Akaryakıt Hizmet Alımı	01.01.2011–31.12.2011	984.400,00	381.614,17
TOPLAM			10.387.373,74	5.773.873,51

2011 YILINDA YAPILAN VE SONUÇLANAN İHALELER

İŞİN ADI	İHALE KAYIT NO.	YAKLAŞIK MALİYET (TL)	İHALE BEDELİ (TL)	İŞİN BAŞLANGIÇ VE BİTİM TARİHİ	FİİLİ GERÇEKLEŞTİRME DURUMU
G.Ü. MİMARLIK FAK. VE MÜHENDİSLİK FAK. LABORATUVARLAR VE KÜTÜPHANE TADİLAT VE YENİLEME İŞİ	2011/47699	9.034.053,29	6.470.304,71	29.06.2011-26.09.2011	Devam etmektedir.
G.Ü. EĞİTİM FAKÜLTESİ GÜZEL SANATLAR MÜZİK BÖLÜMÜ PİYANO ODASI TADİLAT VE ONARIM İŞİ	2011/55876	29.258,63	23.293,85	06.06.2011-05.07.2011	İŞ TAMAMLANMIŞTIR.
G.Ü. TIP FAKÜLTESİ E BLOK OTOPARK BİNASI KOLON İLAVESİ VE KİRİŞ GÜÇ KONTROLLÜK HİZMETİ İLAVESİNE İLİŞKİN TAŞIYICI SİSTEM PROJE HAZ. VE TIP FAK. BİNASI İLE OTOPARK BİNASI RASINA ÇELİK KONST. Tüp GEÇİT PROJE YAPIM İŞİ	2011/31069	127.000,00	120.000,00	16.03.2011-14.05.2011	İŞ TAMAMLANMIŞTIR.
G.Ü. EĞİTİM FAKÜLTESİ EĞİTİM FAK. F BLOK 1-2-3 KATLAR TADİLAT VE BAKIM ONARIMI ÇOK AMAÇLI SALON YAPILMASI İŞİ	2011/30041	2.103.737,61	1.444.415,17		Kamu İhale Kurumuna itirazın şikayet başvurusu yapılmış olup; inceleme devam etmektedir.
G.Ü. ANFI TİYATRO YIKIM İŞİ	2011/155131	13.422,00	6.350,00	27.05.2011-26.06.2011	Yıkım alanı tam boşaltılmadığından dolayı kısmi olarak yıkılmıştır. Süre uzatımı istenilmiştir.
G.Ü. TEKNOLOJİ FAKÜLTESİ TALAŞLI ÜRETİM ABD. ÇATI ONARIMI ASMA TAVAN SÖKÜLMESİ İLE DIŞ CEPHE ONARIM VE BOYA İŞİ	2011/393.605,87	393.605,87	254.812,87	18.07.2011-16.07.2011	18.07.2011 tarihinde işe başlanılmış olup,imalatlar devam etmektedir.
G.Ü. EĞİTİM FAKÜLTESİ ANAOKULU BAHCESİ KAUKÇUK ZEMİN KAPLAMASI YAPIMI İŞİ	2011/69533	49.856,81	45.012,00	15.07.2011-14.08.2011	15.07.2011 tarihinde iş yeri teslimi yapılmış olup,imalatlara başlanılmıştır.

2011 YILINDA DÜZENLENEN EĞİTİMLER

- 15 Ocak 2011-20 Mart 2011 tarihleri arasında Üniversitemiz öğretim üye ve elemanları için ÜDS-KPDS Sınavı Hazırlık Kursu
- 15 Ocak 2011-19 Şubat 2011 tarihleri arasında Üniversitemiz öğretim üye ve elemanlarının yabancı dil sınavına hazırlanmalarına yardımcı olmak amacıyla Akademik Konuşma Kursu düzenlenmiştir.
- 11 Haziran 2011-08 Ekim 2011 tarihleri arasında Üniversitemiz öğretim üye ve elemanlarının yabancı dil sınavına hazırlanmalarına yardımcı olmak amacıyla TOEIC Sınavı Hazırlık Kursu düzenlenmiştir.
- 18.01.2011-01.02.2011 tarihleri arasında Üniversitemizde görev yapmakta olan idari personelimizin Microsoft Office Programlarına yönelik kursa tabi tutarak bilgisayar kullanımı ile ilgili eksiklikleri giderebilmek için Temel Düzey Bilgisayar Eğitimi düzenlenmiştir.
- 17.01.2011-04.02.2011 tarihleri arasında Üniversitemiz Merkez Birimlerde görev yapmakta olan idari personeli birim içi sayfa tasarımı hususunda yetiştirmek için Web Tasarımı kursu düzenlenmiştir.
- 24.01.2011-18.02.2011 tarihleri arasında Gazi Üniversitesinde görev yapan, belirlenen kriterleri sağlayan İdari Personel için Görevde Yükselme Sınavı Eğitim Programı düzenlenmiştir.
- 15-17 Nisan 2011 tarihinde Üniversitemiz Merkez Birimlerinde görev yapmakta olan İdari Personel için Antalya Hizmet içi Eğitim Programı düzenlenmiştir.

III. TEMMUZ – ARALIK DÖNEMİNE İLİŞKİN BEKLENTİLER

Bütçe Giderleri: 400.491.500,00 TL başlangıç ödeneğinden 2011 yılının ilk altı aylık döneminde 206.611.934,02 TL bütçe gideri gerçekleştirilmiştir. Ödeneklerin Üniversitemiz ihtiyaçları göz önünde bulundurularak, 2011 yılı Performans Programında belirtilen hedefler doğrultusunda kullanılmasına özen gösterilecektir.

Bütçe Gelirleri: 2011 yılında Üniversitemizin 400.491.500,00 TL tutarında gelir elde etmesi beklenmektedir. Yılın ilk altı aylık döneminde 169.191.818,96 TL gelir elde edilmiştir. Bu tutarın 145.433.693,17 TL'sinin Hazine Yardımından oluşması tahmin edilmektedir.

EK- 1: BÜTÇE GİDERLERİNİN GELİŞİMİ

BÜTÇE GİDERLERİ	2010 GERÇEKLEŞME	2011 BAŞLANGIÇ ÖDENEĞİ	OCAK GERÇEKLEŞME		ŞUBAT GERÇEKLEŞME		MART GERÇEKLEŞME		NİSAN GERÇEKLEŞME		MAYIS GERÇEKLEŞME		HAZİRAN GERÇEKLEŞME		OCAK-HAZİRAN GERÇEKLEŞME TOPLAMI		ARTIŞ ORANI* (%)	OCAK-HAZİRAN GERÇEK ORANI** (%)		2011 YILSONU GERÇEKLEŞME TAHMİNİ
			2010	2011	2010	2011	2010	2011	2010	2011	2010	2011	2010	2011	2010	2011				
BÜTÇE GİDERLERİ TOPLAMI	327.510.773,23	400.491.500	24.491.799,07	28.227.559,34	21.013.250,76	23.516.254,99	21.529.986,37	23.627.236,28	29.719.391,05	29.257.657,69	27.135.528,59	45.492.831,22	23.479.356,09	56.490.994,51	147.393.311,92	206.811.534,02	40,20	46,96	51,59	400.491.500
01 PERSONEL GİDERLERİ	201.743.809,64	233.037.000	20.113.740,03	22.795.643,20	16.380.973,40	18.030.943,81	15.719.503,48	17.018.066,68	17.947.141,66	20.677.235,70	17.214.296,86	19.072.083,82	17.335.436,77	18.917.491,16	104.711.092,20	116.511.464,37	11,27	52,96	50,00	233.037.000
01 1 MEMURLAR	194.221.073,87	225.291.000,00	19.476.499,81	22.139.316,54	15.900.491,03	17.463.241,24	15.082.018,30	16.253.297,58	17.365.501,32	20.085.676,16	16.600.291,49	18.453.393,41	16.790.416,90	18.318.662,45	101.215.558,94	112.713.797,39	11,36	53,20	50,03	225.291.000,00
01 2 SÖZLEŞMELİ PERSONEL	4.337.517,37	4.396.000,00	422.694,54	467.334,89	295.203,82	337.912,95	288.956,41	384.971,26	296.430,08	359.094,57	296.430,08	351.830,73	296.485,63	380.086,66	1.906.200,36	2.290.231,15	20,15	50,64	52,11	4.396.000,00
01 3 SÖZLER	1.645.584,94	1.761.000,00	133.039,55	94.298,70	97.556,69	129.141,36	174.150,47	167.838,43	104.963,05	105.465,71	147.442,89	94.010,66	137.636,52	129.277,65	794.779,17	720.032,51	-9,40	40,18	40,89	1.761.000,00
01 4 BEĞİÇİ PERSONEL	1.149.816,21	1.500.000,00	51.100,94	66.714,72	61.484,06	67.393,64	122.273,77	155.089,72	131.934,65	145.795,54	132.459,52	160.568,96	78.402,19	72.992,22	577.655,13	688.554,80	15,74	36,10	44,57	1.500.000,00
01 5 SİĞER PERSONEL	389.817,25	100.000,00	30.405,19	27.978,35	26.238,00	33.254,62	42.104,53	56.869,60	47.922,56	-18.996,26	37.732,89	12.280,06	32.495,53	7.472,18	216.898,70	118.658,53	-45	216,90	118,86	100.000,00
02 SOSYAL GÜVENLİK KURUMLARINA DEVLET PRİMİ GİDERLERİ	37.473.718,61	41.054.000	3.965.001,56	4.904.848,11	3.096.802,42	3.355.653,36	3.140.138,26	3.403.694,46	3.101.937,99	3.385.084,27	3.090.692,74	3.374.576,61	3.099.704,48	3.332.988,55	19.494.277,45	21.756.846,36	11,61	51,90	53,00	41.054.000
02 1 MEMURLAR	36.590.308,89	39.657.000,00	3.877.906,66	4.812.590,36	3.029.972,16	3.265.178,25	3.069.411,98	3.315.908,40	3.032.033,03	3.308.624,59	3.023.124,26	3.304.480,10	3.031.464,17	3.288.470,34	19.063.912,49	21.315.252,04	11,81	52,12	53,48	39.657.000,00
02 2 SÖZLEŞMELİ PERSONEL	596.950,67	670.000,00	68.170,94	72.805,97	47.942,21	51.279,55	48.269,40	50.934,15	48.295,54	51.298,16	48.295,54	46.019,01	48.306,37	9.439,85	309.281,00	281.777,71	-8,89	50,21	42,06	670.000,00
02 3 SÖZLER	217.733,80	234.000,00	17.867,19	17.676,99	18.192,49	17.695,66	18.192,49	33.620,84	18.192,49	17.697,51	17.923,07	17.697,51	17.807,59	24.587,62	108.265,32	128.986,13	19,14	41,32	55,12	234.000,00
02 4 BEĞİÇİ PERSONEL	68.725,25	293.000,00	966,57	1.775,79	694,54	1.499,90	4.264,39	3.231,07	3.416,93	7.462,99	1.348,87	6.379,99	2.126,35	10.480,74	12.818,65	30.830,48	140,51	11,98	10,52	293.000,00
02 5 SİĞER PERSONEL	0,00	0,00	0,00	0,00	0,00	0,00	0,00	0,00	0,00	0,00	0,00	0,00	0,00	0,00	0,00	0,00				0,00
03 MAL VE HİZMET ALIM GİDERLERİ	42.067.329,75	54.781.000	413.067,48	527.067,03	1.535.474,94	2.113.706,82	2.347.439,63	2.705.162,50	3.488.355,30	4.029.590,89	4.396.257,07	3.716.432,89	2.725.997,73	2.899.223,96	14.906.582,15	15.961.174,07	7,07	30,52	29,14	54.781.000
03 1 ÜRETİME YÖNELİK MAL VE MALZEME ALIMLARI	0,00	0,00	0,00	0,00	0,00	0,00	0,00	0,00	0,00	0,00	0,00	0,00	0,00	0,00	0,00	0,00				
03 2 TÜKETİME YÖNELİK MAL VE MALZEME ALIMLARI	17.716.913,37	25.192.000,00	391.465,76	496.572,78	679.435,40	732.970,04	760.944,88	993.556,38	1.468.314,71	1.796.658,57	1.619.520,20	1.764.728,69	999.811,38	987.131,14	5.919.492,35	6.771.817,60	14,40	24,91	26,88	25.192.000,00
03 3 YOLLAR	1.298.673,44	2.638.000,00		46.623,05	102.748,39	102.276,90	30.012,74	182.770,17	225.678,63	169.146,47	243.549,74	56.709,59	166.140,00	557.526,12	831.129,50	49,07	20,92	31,53	2.638.000,00	
03 4 DİĞER GİDERLER	2.215.341,90	105.000,00		834,66	815,15	10.965,97	9.953,24	4.539,47	7.468,17	988,59	6.543,06	5.612,20	683,45	22.940,89	25.464,07	11,00	35,29	24,25	105.000,00	
03 5 HİZMET ALIMLARI	14.909.217,21	21.807.000,00	21.591,70	28.436,99	747.659,81	1.212.087,21	1.202.493,23	1.332.488,97	1.344.933,92	1.521.198,63	1.374.892,74	1.530.052,16	1.194.942,82	1.590.606,26	5.885.914,22	7.223.870,22	22,73	37,07	33,13	21.807.000,00
03 6 TEMSİL VE TANITIM GİDERLERİ	876.987,36	81.000,00					30.119,33	3.516,48	37.959,42	5.369,33	33.187,50	0,00	169.293,87	9.033,66	270.560,12	17.919,47	-93,38	68,32	22,12	81.000,00
03 7 MENKUL DİĞER HAKIM ALIM BAKIMI VE ONARIMI GİDERLERİ	2.364.333,13	3.426.000,00		906,24	31.115,16	54.503,13	148.294,06	176.661,35	257.651,35	281.383,44	198.016,31	128.013,15	47.628,93	69.051,26	668.705,81	710.518,57	6,25	14,45	20,74	3.426.000,00
03 8 GAYRİMENKUL MAL BAKIMI VE ONARIMI GİDERLERİ	772.761,35	976.000,00		1.151,02	29.806,86	10.582,90	59.523,10	4.866,15	112.725,71	25.119,63	14.556,28	36.546,00	38.910,47	46.578,19	255.538,42	124.843,97	-51,14	17,71	12,79	976.000,00
03 9 YEDİLME VE GEZME GİDERLERİ	1.902.901,99	558.000,00					34.816,16	88.107,19	79.460,55	166.503,49	997.948,99	0,00	213.688,53		1.325.914,23	255.610,67	-90,72			558.000,00
04 FAİZ GİDERLERİ	0,00	0,00	0,00	0,00	0,00	0,00	0,00	0,00	0,00	0,00	0,00	0,00	0,00	0,00	0,00	0,00	0,00	0,00	0,00	0,00
05 CARİ TRANSFERLER	13.837.287,12	36.009.500	0,00	0,00	0,00	375,00	322.995,00	0,00	2.547.066,00	0,00	0,00	18.405.966,98	287.400,00	19.236.961,12	3.157.371,00	37.643.303,10	1.092,24	50,80	104,54	36.009.500
05 1 DİĞER ZARARLARI	5.000.000,00	34.723.000,00							2.547.066,00			18.405.966,98		16.316.425,12	2.547.066,00	34.722.992,10	1.263,23	50,94	100,00	34.723.000,00
05 2 HAZNE VEDİMLERİ	0,00	0,00							0,00					0,00	0,00	0,00				0,00
05 3 HAK ANACI GÜTMENEN KULLULUŞA İSARA YAPILAN TRANSFERLER	8.832.200,00	1.270.000,00				375,00	322.995,00		0,00				287.400,00	2.920.536,00	610.305,00	2.920.911,00	378,60	50,86	229,99	1.270.000,00
05 4 HAK ANACI İSARA YAPILAN TRANSFERLER	0,00	0,00							0,00					0,00	0,00	0,00				0,00
05 5 DEVLET SOSYAL GÜVENLİK KURUMLARINDAN HAK ANACI	0,00	0,00							0,00					0,00	0,00	0,00				0,00
05 6 KURTULUŞA YAPILAN TRANSFERLER	5.087,12	16.500,00							0,00					0,00	0,00	0,00				16.500,00
05 8 BELİRLİDEN AYRILAN PAHALAR	0,00	0,00							0,00					0,00	0,00	0,00				0,00
06 SERMAYE GİDERLERİ	27.002.366	35.610.000	0,00	0,00	0,00	15.576,00	0,00	500.312,64	2.634.890,10	1.165.156,83	2.434.281,91	923.770,93	30.817,11	24.329,72	5.099.989,12	2.629.146,12	-48,45	21,69	7,38	35.610.000
06 1 MENKUL ALIMLARI	1.111.681,35	10.496.000,00						233.160,94	10.850,16	549.164,17	189.367,55	759.005,22	30.817,11	18.429,72	231.034,82	1.559.780,65	575,12	2,91	14,86	10.496.000,00
06 2 MENKUL SERMAYE ÜRETİM GİDERLERİ	0,00	150.000,00							0,00					0,00	0,00	0,00	0,00	0,00	0,00	150.000,00
06 3 GAYRİMENKUL HAKIM ALIMLARI	68.440,00	2.440.000,00						68.440,00						68.440,00	0,00	-100,00	7,52	0,00	0,00	2.440.000,00
06 4 GAYRİMENKUL ALIMLARI VE KAMU LAHİZASI	0,00	0,00							0,00					0,00	0,00	0,00				0,00
06 5 GAYRİMENKUL SERMAYE ÜRETİM GİDERLERİ	19.360.158,90	19.500.000,00					20.080,00	2.315.685,10	65.268,99	1.882.532,42				5.900,00	4.198.217,52	91.228,99	-97,83	36,51	0,47	19.500.000,00
06 6 MENKUL MALLARIN BÜYÜK ONARIMI GİDERLERİ	0,00	0,00							0,00					0,00	0,00	0,00				0,00
06 7 GAYRİMENKUL BÜYÜK ONARIMI GİDERLERİ	6.462.109,86	3.000.000,00				15.576,00		247.091,70	239.914,84	550.723,67	362.381,94	164.765,71		602.296,78	978.157,08	62,40	20,08	32,61	3.000.000,00	

EK- 2: BÜTÇE GELİRLERİNİN GELİŞİMİ

EKONOMİK KOD	BÜTÇE GELİRLERİ TOPLAMI	2011 PLANLANAN GELİR	OCAK GERÇEKLEŞME		ŞUBAT GERÇEKLEŞME		MART GERÇEKLEŞME		NİSAN GERÇEKLEŞME		MAYIS GERÇEKLEŞME		HAZİRAN GERÇEKLEŞME		OCAK-HAZİRAN GERÇEKLEŞME TOPLAMI		ARTIŞ ORANI (%)	OCAK-HAZİRAN GERÇEK ORANI (%)	
			2010	2011	2010	2011	2010	2011	2010	2011	2010	2011	2010	2011	2010	2011		2010	2011
	BÜTÇE GELİRLERİ TOPLAMI	400.491.500,00	1.625.016,60	19.050.577,64	81.228,80	59.179.778,17	69.598.610,94	23.232.922,21	2.018.166,80	1.786.663,87	34.116.748,49	36.116.955,81	22.395.643,59	29.824.921,26	129.835.415,22	169.191.818,96	30,31	41,37	42,25
01	Vergi Gelirleri	0,00	0,00	0,00	0,00	0,00	0,00	0,00	0,00	0,00	0,00	0,00	0,00	0,00	0,00	0,00			
02	Sosyal Güvenlik Gelirleri	0,00	0,00	0,00	0,00	0,00	0,00	0,00	0,00	0,00	0,00	0,00	0,00	0,00	0,00	0,00			
03	Teşebbüs ve Mülkiyet Gelirleri	41.502.000,00	29.342,92	48.825,53	25.298,87	13.447.178,09	14.870.518,46	116.777,11	1.933.239,13	78.569,61	30.849,52	187.034,63	33.421,51	2.794.853,02	16.942.670,41	16.673.237,99	-1,59	30,00	40,17
03 1	Mal ve Hizmet Satış Gelirleri	41.392.000,00	25.510,20	24.058,30	18.800,35	13.306.032,48	14.864.628,95	36.287,80	1.942.617,25	20.882,38	19.207,80	78.819,90	24.025,65	2.737.894,35	16.894.790,20	16.203.975,21	-4,09	30,11	39,15
03 2	Malın kullanma veya faaliyetle bulunma izni gelirleri														0,00	0,00			
03 3	KİT ve Kamu Bankaları Gelirleri														0,00	0,00			
03 4	Kurumlar Hesabı														0,00	0,00			
03 5	Kurumlar Karları														0,00	0,00			
03 6	Kira Gelirleri	100.000,00	3.832,72	24.767,23	6.498,52	141.145,61	5.889,51	80.489,31	10.621,88	57.887,23	11.641,72	108.214,73	9.395,86	56.958,67	47.880,21	469.262,78	880,08	13,68	469,26
03 9	Diğer Teşebbüs ve Mülkiyet Gelirleri	10.000,00														0,00			
04	Alınan Bağış ve Yardımlar ile Özel Gelirler	348.489.500,00	0,00	17.277.600,00	0,00	45.029.520,26	52.932.775,63	22.210.838,74	273.166,08	0,00	32.950.878,37	34.908.678,34	21.250.000,00	26.007.055,83	107.406.820,08	145.433.693,17	35,40	42,53	41,73
04 1	Yurt Dışından Alınan Bağış ve Yardımlar														0,00	0,00			
04 2	Merkezi Yönetim Bölgesine Dahil İdarelerden Alınan Bağış ve Yardımlar	348.489.500,00		17.277.600,00		45.029.520,26	52.389.006,63	22.210.838,74			32.913.393,37	34.450.000,00	21.250.000,00	25.875.000,00	106.552.400,00	144.842.959,00	35,94	42,19	41,56
04 3	Diğer İdarelerden Alınan Bağış ve Yardımlar														0,00	0,00			
04 4	Kurumlardan ve Kişilerden Alınan Yardım ve Bağışlar						543.789,00		273.166,08		37.485,00	458.678,34		132.055,83	854.420,08	590.734,17	-30,86		
04 5	Proje Yardımları														0,00	0,00			
04 6	Özel Gelirler														0,00	0,00			
05	Diğer Gelirler	10.500.000,00	1.595.653,68	1.724.438,51	47.374,48	703.079,82	1.806.191,95	905.494,36	1.246.196,40	1.708.094,26	1.135.020,60	1.021.242,84	1.113.474,44	1.025.238,25	6.943.911,55	7.087.588,04	2,07	144,36	67,50
05 1	Faiz Gelirleri	5.000,00		424,90	335,26	1.490,58	865,57	56.835,66	5.729,43	60.592,75	2.785,36	61.706,81	902,83	58.278,64	10.618,45	239.329,34	2153,90	212,37	4786,59
05 2	Kişiler ve Kurumlardan Alınan Paylar	9.890.000,00	1.567.948,37	1.654.678,73	24.942,40	653.770,65	1.657.729,27	693.859,54	1.124.983,59	1.554.568,16	1.096.940,10	864.976,82	1.073.241,00	726.237,67	6.545.794,73	6.148.091,57	-6,08	155,85	62,16
05 3	Para Cezaları	50.000,00							750,00						750,00	0,00	1,50	0,00	
05 9	Diğer Çeşitli Gelirler	555.000,00	27.705,31	69.334,88	22.096,82	47.816,59	147.597,11	154.799,16	114.723,38	92.833,35	35.295,14	94.559,21	39.330,61	240.721,94	386.748,37	700.167,13	81,04	69,68	126,16
06	Sermaye Gelirleri	0,00	20,00	0,00	10.855,10	0,00	-10.875,10	0,00	0,00	0,00	0,00	0,00	0,00	0,00	0,00	0,00			
06 1	Tapınmaz Satış Gelirleri															0,00			
06 2	Tapınır Satış Gelirleri		20,00		10.855,10		-10.875,10									0,00			
06 3	Menkul Kıymet ve Varlık Satış Gelirleri															0,00			
06 9	Diğer Sermaye Satış Gelirleri															0,00			
08	Alacaklardan Tahsilat	0,00	0,00	0,00	0,00	0,00	0,00	0,00	0,00	0,00	0,00	0,00	0,00	0,00	0,00	0,00			
08 1	Yurtiçi Alacaklardan Tahsilat																		
9	Red ve İadeler (-)	0,00	0,00	286,40	2.299,65	0,00	0,00	188,00	1.454.434,81	0,00	0,00	0,00	1.252,36	2.225,84	1.457.986,82	2.700,24	-99,81		
09 1	Vergi Gelirleri																		
09 2	Sosyal Güvenlik Gelirleri																		
09 3	Teşebbüs ve Mülkiyet Gelirleri			286,40				188,00	1.451.571,00						1.451.571,00	474,40	-99,97		
09 4	Alınan Bağış ve Yardımlar ile Özel Gelirler																		
09 5	Diğer Gelirler				2.299,65				2.863,81				1.252,36	2.225,84	6.415,82	2.225,84	-65,31		
09 6	Sermaye Gelirleri																		