



T.C.
GAZİ ÜNİVERSİTESİ REKTÖRLÜĞÜ
Strateji Geliştirme Daire Başkanlığı

2008 YILI OCAK-HAZİRAN DÖNEMİ KURUMSAL MALİ DURUM VE
BEKLENTİLER RAPORU

Kamuda Stratejik Yönetim anlayışının temelini oluşturan kaynakların etkili ve verimli bir şekilde kullanılması ilkesi çerçevesinde, elde edilen fonların ve bu fonlarla yapılan harcamaların düzenli olarak takip edilmesi gerekmektedir. Bu kapsamda 5018 sayılı Kamu mali Yönetimi ve Kontrol Kanunu'nun 30. maddesi gereğince ve Maliye Bakanlığı tarafından yayımlanan Tebliğe uygun olarak Üniversitemizin 2008 Yılı Ocak-Haziran Dönemi Kurumsal Mali Durum ve Beklentiler Raporu hazırlanmıştır.

Hazırlanan bu raporda Gazi Üniversitesi'nin 2008 yılı ilk altı aylık bütçe uygulama sonuçları, Ocak-Haziran dönemine ilişkin faaliyetler ve ikinci altı aya ilişkin beklentiler ortaya konmuştur. 2008 Yılı Merkezi Yönetim Bütçe Kanunu ile Üniversitemize 297.368.000,00 YTL ödenek öngörülmüş olup, Ayrıntılı Harcama ve Finansman Programı'na göre kullanımında Üniversitemizin öncelikleri esas alınmıştır. Bu konuya ilişkin olarak Ocak-Haziran dönemi bütçe giderleri ve gelirleri iki ayrı tablo halinde ekte sunulmuştur. Söz konusu tablolarda gerçekleştirmeler aylık bazda ve 2007 yılının aynı dönemiyle karşılaştırmalı olarak verilmiştir. Tablolardan çıkan sonuçlar raporda özet olarak sunulmuştur.

Kamuoyuna saygılarımla arz ederim.

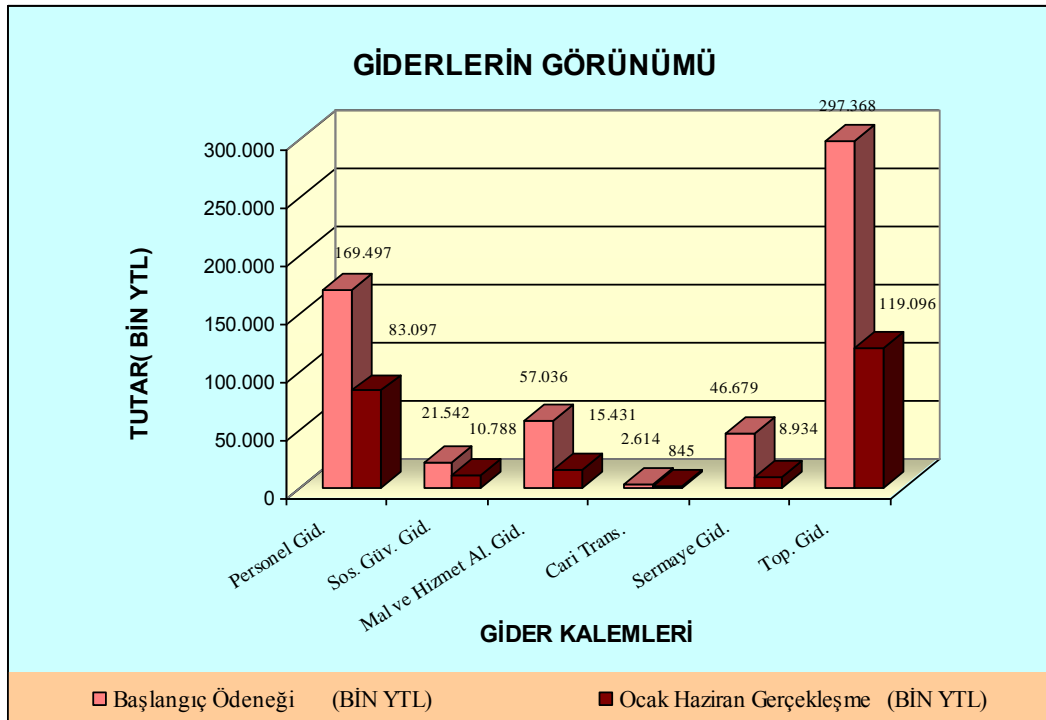
Prof. Dr. Kadri YAMAÇ
REKTÖR

OCAK-HAZİRAN 2008 BÜTÇE GİDERLERİ

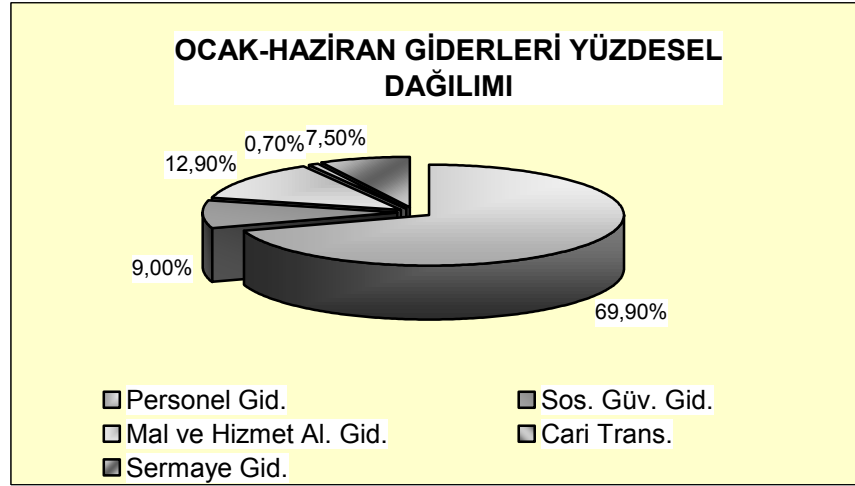
YTL	
01 - PERSONEL GİDERLERİ	83.097.411,38
02 - SOSYAL GÜVENLİK KURUMLARINA DEVLET PRİMİ GİDERLERİ	10.788.348,29
03 - MAL VE HİZMET ALIM GİDERLERİ	15.431.285,20
05 - CARİ TRANSFERLER	844.897,92
06 - SERMAYE GİDERLERİ	8.934.497,02
TOPLAM	119.096.139,11

2008 yılı Ocak–Haziran döneminde yapılan harcamalar 2007 yılı Ocak–Haziran dönemine ait harcamalara göre % 8,70 oranında artış göstererek 119.096.139,11 YTL olarak gerçekleşmiştir. Böylece 2008 yılının ilk altı ayında başlangıç ödeneğinin %40,05'ine ulaşılmıştır.

2008 yılına ilişkin gider gruplarındaki ilk altı aylık başlangıç ödenekleri ve gerçekleştirmeler aşağıdaki grafikte gösterilmiştir.



2008 yılı ilk altı aylık gider gruplarının toplam harcama içerisindeki yüzdesel dağılımına bakıldığında, personel giderlerinin %69,09'luk oranla en yüksek harcama kalemi olduğu görülmektedir. Gider gruplarının yüzdesel dağılımı aşağıdaki grafikte gösterilmektedir.



2008 yılının ilk altı aylık döneminde yapılan giderler bir önceki yılın aynı dönemine göre %8,70 oranında artış göstermiştir. 2007 yılı Ocak–Haziran döneminde yapılan harcamalar dikkate alındığında; gider hesaplarındaki en yüksek artış 5 kat oranıyla Cari Transferler hesabında gözlemlenmiştir. Cari Transferler hesabı giderleri 2007 yılının ilk yarısında 130.500,00 YTL iken 2008 yılında 844.597,20 YTL olarak gerçekleşmiştir.

2008 yılı Ocak–Haziran döneminde gerçekleşen giderlerin aylık gelişmeleri aşağıdaki tablolarda sunulmuştur.

OCAK 2008 AYI BÜTÇE GİDERLERİ

01 - PERSONEL GİDERLERİ	16.532.567
02 – SOSYAL GÜVENLİK KURUMLARINA DEVLET PRİMİ GİDERLERİ	2.469.258,80
03 - MAL VE HİZMET ALIM GİDERLERİ	321.153,27
05 - CARİ TRANSFERLER	17.100
06 - SERMAYE GİDERLERİ	
TOPLAM	19.340.079,07

ŞUBAT 2008 AYI BÜTÇE GİDERLERİ

01 – PERSONEL GİDERLERİ	12.719.792,72
02 - SOSYAL GÜVENLİK KURUMLARINA DEVLET PRİMİ GİDERLERİ	1.679.940,73
03 - MAL VE HİZMET ALIM GİDERLERİ	1.804.697,12
05 - CARİ TRANSFERLER	304.836,34
06 – SERMAYE GİDERLERİ	
TOPLAM	16.204.430,57

MART 2008 AYI BÜTÇE GİDERLERİ

01 – PERSONEL GİDERLERİ	12.882.490,37
02 – SOSYAL GÜVENLİK KURUMLARINA DEVLET PRİMİ GİDERLERİ	1.675.684,54
03 - MAL VE HİZMET ALIM GİDERLERİ	2.471.284,32
05 - CARİ TRANSFERLER	17.100
06 – SERMAYE GİDERLERİ	544.005,00
TOPLAM	17.590.564,23

NİSAN 2008 AYI BÜTÇE GİDERLERİ

01 - PERSONEL GİDERLERİ	13.651.377,56
02 - SOSYAL GÜVENLİK KURUMLARINA DEVLET PRİMİ GİDERLERİ	1.660.472,55
03 - MAL VE HİZMET ALIM GİDERLERİ	3.808.474,54
05 - CARİ TRANSFERLER	17.100
06 - SERMAYE GİDERLERİ	1.564.865,62
TOPLAM	20.702.290,27

MAYIS 2008 AYI BÜTÇE GİDERLERİ

01 - PERSONEL GİDERLERİ	13.587.709,71
02 - SOSYAL GÜVENLİK KURUMLARINA DEVLET PRİMİ GİDERLERİ	1.650.649,45
03 - MAL VE HİZMET ALIM GİDERLERİ	3.584.478,92
05 - CARİ TRANSFERLER	17.100
06 - SERMAYE GİDERLERİ	3.658.444,21
TOPLAM	22.498.382,29

HAZİRAN 2008 AYI BÜTÇE GİDERLERİ

01 - PERSONEL GİDERLERİ	13.723.474,02
02 - SOSYAL GÜVENLİK KURUMLARINA DEVLET PRİMİ GİDERLERİ	1.652.342,22
03 - MAL VE HİZMET ALIM GİDERLERİ	3.441.197,03
05 - CARİ TRANSFERLER	776.197,92
06 - SERMAYE GİDERLERİ	3.167.182,19
TOPLAM	22.760.393,38

Üniversitemizde 2008 yılının ilk altı aylık döneminde yapılan harcamaların ayrıntılı durumu hakkında özet olarak şunlar söylenebilir:

- I.* Haziran ayı sonu itibariyle Üniversitemizde 3503 Akademik, 3500 İdari olmak üzere, 7003 personel için 93.885.759,67 YTL gider yapılmış olup, başlangıç ödeneğine göre %49,03'lük bir gerçekleştirme sağlanmıştır. Personel giderlerinin alt grubunu oluşturan memurlar hesabında başlangıç ödeneğine göre %50'ye yakın gerçekleştirme yaşanmıştır.

2008 yılında personel giderleri hesabında bir önceki döneme göre %7,5 oranında artış meydana gelmiştir. Bu hesabın alt grupları incelendiğinde en yüksek artışın sözleşmeli personel giderleri hesabında yaşandığı görülmektedir.

- II. Mal ve Hizmet Alımları 2007 yılının aynı dönemine göre %7,25 artarak 15.431.285,20 YTL olmuştur.2008 yılında bu hesap grubunda %27'lik bütçe gerçekleşmesi meydana gelmiştir.

Mal ve Hizmet Alım giderleri hesabının alt grupları incelendiğinde en yüksek gider grubunu 5.438.381,74 YTL (Gerçekleşme oranı %27,35) ile Tüketime Yönelik Mal ve Malzeme Alımları hesabı oluşturmuştur. Yine aynı hesap grubunun alt grubunda yer alan Hizmet Alımları hesabında 4.982.864,74 YTL

* Personel Giderleri ile ilgili açıklamalarda 01 kodlu Personel Giderler ve 02 kodlu Sos.GÜv. Dev. Primleri hesapları birlikte verilmiştir.

gider yapılmıştır. (Gerçekleşme oranı %34,80) Bu sene itibariyle başlangıç ödeneğine eklenen Tedavi ve Cenaze gideri hesabına Haziran ayı sonu ile toplam 3.292.498,40 YTL harcama yapılmıştır. Mal ve Hizmet Alımları hesabı içerisinde yer alan Görev Giderleri geçen yılın aynı dönemine göre %97 azalarak, 22.373YTL olarak gerçekleşmiştir.

- III. Cari Transferler hesabı, 2007 Ocak–Haziran dönemine göre 5 kat artış göstererek 844.597,92 YTL’ ye ulaşmıştır. Bu hesap grubunda yer alan görev zararları hesabına 759.097,92 YTL gider yapılmıştır. Görev zararları hesabının tutarının yüksek olmasının nedeni, 2007 ve 2008 yılına ilişkin ek karşılıkların Emekli Sandığı Genel Müdürlüğüne ödenmiş olmasıdır. Yine aynı hesabın alt grubunda yer alan Hanehalkına Yapılan Transferler hesabına Haziran ayı sonu itibariyle 85.500,00 YTL harcama yapılmıştır. Bu hesap grubunda bir önceki yılın Ocak–Haziran dönemine göre %34’lük azalma meydana gelmiştir.
- IV. Bir diğer ana gider grubu olan Sermaye Giderlerinde ise; Ocak–Haziran döneminde, 2007 yılı ilk yarısına göre %16,94 oranında artış gerçekleşmiştir. Söz konusu artış, Mamul Mal Alımları’ndan kaynaklanmıştır. İlk altı aylık dönemin sonunda bu hesapta %19,14’lük bütçe gerçekleşmesi meydana gelmiştir.
- V. Yapılan harcamalar Ocak–Haziran dönemi itibariyle aylık bazda değerlendirildiğinde, en yüksek harcamanın 22.760.393,38 YTL ile Haziran ayında gerçekleştiği görülmektedir. Haziran ayında yapılan harcama bir önceki aya göre %1 artış göstermiştir. Bu artış Cari Transferler hesabındaki artıştan kaynaklanmıştır.
- VI. 2008 yılı Ocak – Haziran döneminde TÜBİTAK destekli projelere 2.711.467,66 YTL yatırılmış olup (2007’den devir dahil), Ocak–Haziran döneminde 1.270.299,64 YTL harcama yapılmıştır.

Yine Ocak – Haziran döneminde San-Tez projeleri için 297.123,29 YTL yatırılmış olup, 27.756,75 YTL harcanmıştır.

OCAK-HAZİRAN 2008 BÜTÇE GELİRLERİ

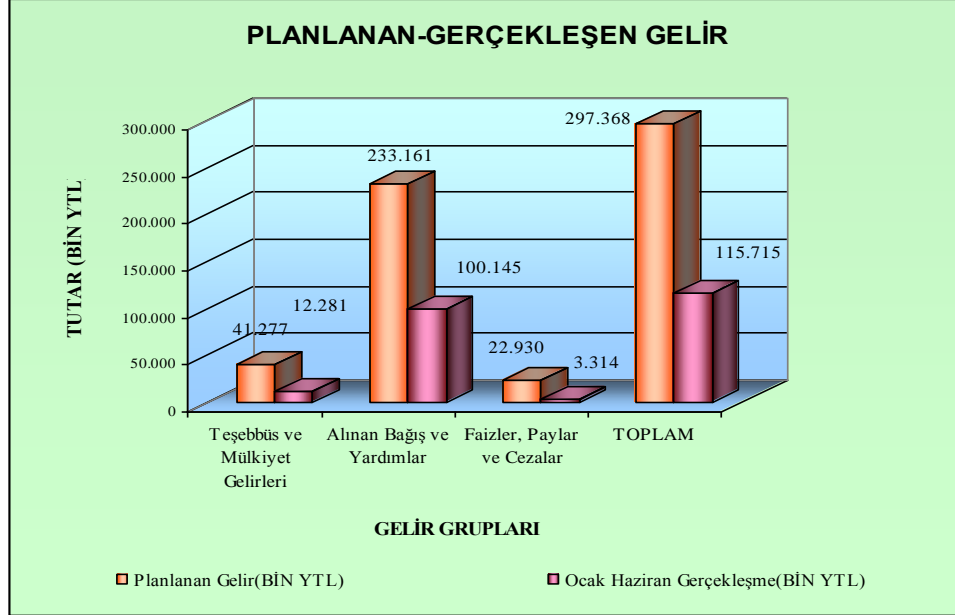
	YTL
01 - Vergi Gelirleri	0,00
02 - Teşebbüs ve Mülkiyet Gelirleri	12.280.615,51
03 – Alınan Bağış ve Yardımlar	100.145.000
04 – Faizler, Paylar ve Cezalar	3.314.109,88
05 - Sermaye Gelirleri	0,00
08 - Alacaklardan Tahsilatlar	0,00
09 – Red ve İadeler (-)	24.718
TOPLAM	115.715.007,39

Üniversitemizin elde ettiği gelirler 2008 yılının ilk yarısında, 2007 yılı aynı dönemine göre %2,74 oranında artmıştır. Söz konusu gelirin %10,73'ü Üniversitenin öz gelirlerini de kapsayan Teşebbüs ve Mülkiyet Gelirleri, %86,38 Alınan Bağış ve Yardımlar, %2,90'si Faizler, Paylar ve Cezalardır. Bu gelirlerle birlikte, yılbaşında öngörülen 297.368.000,00 YTL gelirin %38,91'ine ulaşılmıştır. Gelir gruplarındaki bütçe gerçekleştirmeleri;

- Teşebbüs ve Mülkiyet Gelirleri %29,75
- Alınan Bağış ve Yardımlar %42,38
- Faizler, Paylar ve Cezalar %14,45 şeklinde olmuştur.

Üniversitemizin ana gelir kaynağını Alınan Bağış ve Yardımlar hesabında yer alan Hazine Yardımı oluşturmaktadır. 2008 yılında Hazineden Üniversitemize, 100.145.000 YTL aktarılmıştır. Hazine Yardımı 2008 yılının ilk altı ayında, bir önceki yılın aynı dönemine göre %0,15 oranında artış göstermiştir. Aynı şekilde Teşebbüs ve Mülkiyet Gelirleri hesabında %8,56 ve Faizler, Paylar ve Cezalar hesabında da %146,81 oranında artışlar yaşanmıştır. Faizler, Paylar ve Cezalar hesabındaki değişim, büyük ölçüde Araştırma Projeleri Gelirleri'ndeki artıştan kaynaklanmıştır.

Üniversitemizin 2008 yılında planladığı ve elde ettiği gelirlerin gelir grupları bazındaki değişimleri aşağıdaki grafikte gösterilmektedir.



Ocak –Haziran döneminde elde edilen gelirlerin aylar itibariyle değişimleri aşağıdaki tablolarda gösterilmiştir.

OCAK 2008 AYI BÜTÇE GELİRLERİ

01 - Vergi Gelirleri	0,00
02 - Teşebbüs ve Mülkiyet Gelirleri	12.621,79
03 – Alınan Bağış ve Yardımlar	19.240.000
04 – Faizler, Paylar ve Cezalar	607.891,96
05 - Sermaye Gelirleri	0,00
08 - Alacaklardan Tahsilatlar	0,00
09 – Red ve İadeler (-)	0,00
TOPLAM	19.860.513,75

ŞUBAT 2008 AYI BÜTÇE GELİRLERİ

01 - Vergi Gelirleri	0,00
02 – Teşebbüs ve Mülkiyet Gelirleri	30.471,26
03 – Alınan Bağış ve Yardımlar	19.240.000
04 – Faizler, Paylar ve Cezalar	488.400,69
05 - Sermaye Gelirleri	0,00
08 - Alacaklardan Tahsilatlar	0,00
09 – Red ve İadeler (-)	0,00
TOPLAM	19.758.871,95

MART 2008 AYI BÜTÇE GELİRLERİ

01 - Vergi Gelirleri	0,00
02 - Teşebbüs ve Mülkiyet Gelirleri	10.328.712,22
03 – Alınan Bağış ve Yardımlar	17.665.000
04 – Faizler, Paylar ve Cezalar	1.087.411,46
05 - Sermaye Gelirleri	0,00
08 - Alacaklardan Tahsilatlar	0,00
09 – Red ve İadeler (-)	
TOPLAM	29.081.123,48

NİSAN 2008 AYI BÜTÇE GELİRLERİ

01 - Vergi Gelirleri	0,00
02 - Teşebbüs ve Mülkiyet Gelirleri	1.674.306,51
03 – Alınan Bağış ve Yardımlar	19.240.000
04 – Faizler, Paylar ve Cezalar	569.037,55
05 - Sermaye Gelirleri	0,00
08 - Alacaklardan Tahsilatlar	0,00
09 – Red ve İadeler (-)	0,00
TOPLAM	21.483.344,06

MAYIS 2008 AYI BÜTÇE GELİRLERİ

01 - Vergi Gelirleri	0,00
02 - Teşebbüs ve Mülkiyet Gelirleri	21.245,09
03 – Alınan Bağış ve Yardımlar	16.000.000
04 – Faizler, Paylar ve Cezalar	527.959,53
05 - Sermaye Gelirleri	0,00
08 - Alacaklardan Tahsilatlar	0,00
09 – Red ve İadeler (-)	24.718,00
TOPLAM	16.524.786,62

HAZİRAN 2008 AYI BÜTÇE GELİRLERİ

01 - Vergi Gelirleri	0,00
02 - Teşebbüs ve Mülkiyet Gelirleri	213.258,64
03 – Alınan Bağış ve Yardımlar	8.760.000
04 – Faizler, Paylar ve Cezalar	33.408,69
05 - Sermaye Gelirleri	0,00
08 - Alacaklardan Tahsilatlar	0,00
09 – Red ve İadeler (-)	0,00
TOPLAM	9.006.667,33

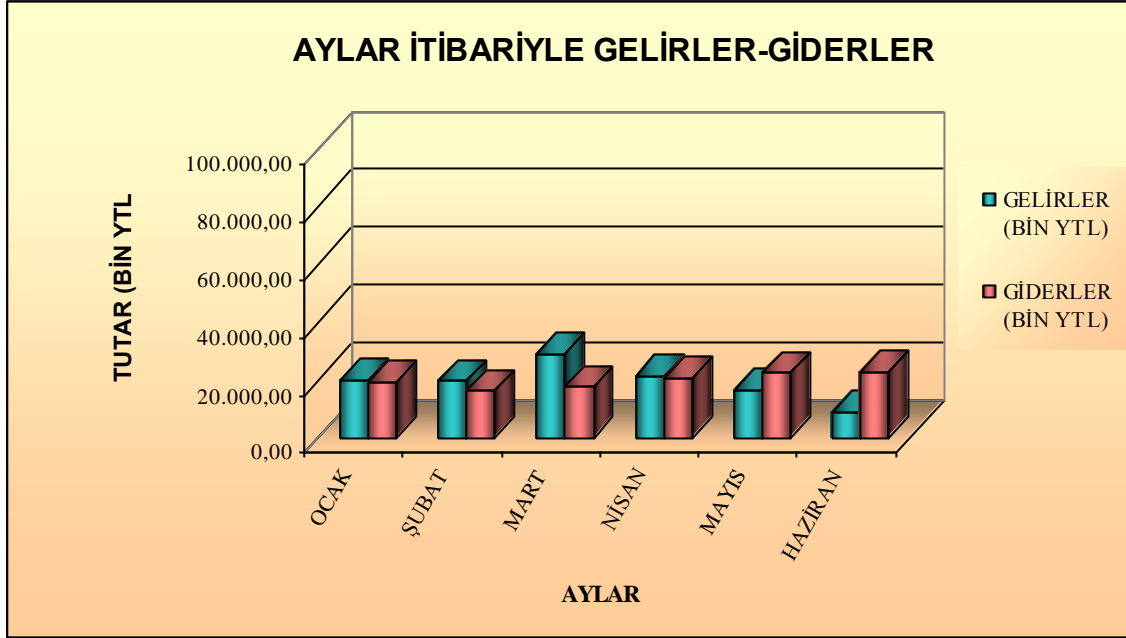
2008 yılı Ocak – Haziran dönemine ilişkin Üniversitemizin öz gelirleri ve gelir gruplarının yüzdesel dağılımı aşağıdaki tablo aracılığıyla açıklayabilmek mümkündür. Tabloda 24.718,00 YTL “Red ve İade” gösterilmemiştir.

GELİR GRUBU	OCAK-HAZİRAN GERÇEKLEŞME (YTL)	
	TUTAR	YÜZDE
Üniversite Geliri	115.739.725,39	100,00%
Hazine Yardımı	100.145.000,00	86,53%
Örgün Öğretim Gelirleri	6.313.128,41	5,45%
İkinci Öğretim Gelirleri	4.836.451,00	4,18%
Araştırma Proje Gelirleri(DS)	2.956.301,37	2,55%
Yaz Okulu Gelirleri	0,00	0,00%
Tezsiz Yüksek Lisans Gelirleri	755.979,00	0,65%
Kira Gelirleri	233.002,17	0,20%
Diğer Gelirler	499.863,44	0,43%

Üniversitemizin temel gelir kaynağını oluşturan Hazine Yardımı 2008 Ocak – Haziran döneminde daha önce de belirtildiği gibi %0,15 oranında artış göstermiştir. Üniversitemize Hazine’ den gelen tutarın 6.900.000 YTL’ si sermaye hesabında yer almaktadır. Tabloda belirtilen gelir gruplarında bir önceki yılın aynı dönemine göre artışlar yaşanmıştır ancak Kira (6 kat) ve Araştırma Projeleri Gelirleri (2 kat) hesaplarında meydana gelen artışlar dikkat çekmiştir.

Sonuç olarak Üniversitemiz 2008 yılı Ocak – Haziran döneminde gider ve gelirlerde beklentilerin %40’ını gerçekleştirmiştir. Gelir ve gider arasındaki fark likit fazlasından karşılanmıştır. Gelirlerin %86,5’ini Hazine Yardımı oluştururken, en yüksek gider grubu hesabı %69,09 ile Personel giderleridir. Aşağıdaki grafikten de görüldüğü üzere aylık bazda

en yüksek gelir Mart ayında gerçekleşirken, en fazla harcama Haziran ayında gerçekleşmiştir. Nisan ayında gelir artışının nedeni Hazine Yardımının hesaplarımıza aktarılmasıdır.



Bütçe uygulamaları, stratejik yönetim anlayışı çerçevesinde kaynakların etkili ve verimli kullanılması ilkesine bağlı kalınarak, stratejik amaçlarla ve hedeflerle uyumlu bir şekilde sürdürülecektir.

FAALİYETLER

- Kozmetoloji Eğitimcileri Derneği'nin öncülüğünde Kültür ve Turizm Bakanlığı, TÜROFED (Türkiye Otelciler Federasyonu), TUDER (Side-Manavgat Turizm İşletmecileri Derneği), Anti-Aging ve Estetik Tıp Derneği, Akupunktur ve Alternatif Tıp Derneği, Gazi Üniversitesi Kuaförlük ve Güzellik Bilgisi Eğitimi A.B.D., Kil ve Deri Sağlığı Çalışma Grubu ve Masaj & Doğal Terapiler Derneği'nin destekleriyle I. Ulusal SPA&WELLNESS Kongresi 17-20 Ocak tarihleri arasında gerçekleştirilmiştir.
- Anesteziyoloji ve Reanimasyon Anabilim Dalı Algoloji Bilim Dalı Ağrı Polikliniği Yataklı Servis Binası 3. Kat Ameliyathanesinin yanında yeni düzenlenen yerinde 25 Ocak tarihinde hizmete girmiştir.
- Türkiye' de mesleki eğitim sisteminin geliştirilmesi ve endüstriye entegrasyonu konusunda 11-12 Şubat'ta Espo toplantısı Mimar Kemalettin Salonunda düzenlenmiştir.
- Gazi Üniversitesi e-gazi sisteminin alt yapısı ve gelişimi için Havelsan ile 27 Şubat tarihinde Senato Salonunda imza töreni düzenlenmiştir.
- 5. Gazi İç Hastalıkları günleri 7-8 Mart tarihinde Tıp Fakültesinde düzenlenmiştir.
- Söbütay ÖZER Retrospektif Resim Sergisi , Söbütay ÖZER anısına 1. yarışmalı sergi , Söbütay ÖZER anısına sınıf arkadaşları Karma Resim Sergisi 24 Mart – 24 Haziran tarihleri arasında Gazi Üniversitesi Resim Heykel Müzesi Sergi Salonunda düzenlenmiştir
- Türkiye 'de Enerji ve Ar-ge çalışmaları Konferansı Gazi Üniversitesi Mühendislik Mimarlık Fakültesinde 27 Mart tarihinde konferans salonunda gerçekleştirilmiştir.

- Diş Hekimliği Fakültesi'nde 21 Nisan tarihinde Temel Bilimler Laboratuvarları, Ağız, Diş, Çene Hastalıkları ve Cerrahisi ABD Ameliyathanesi, Periondotoloji ABD Kliniği C Blok 3. katta Hizmete açılmıştır.
- DPT, verdiği destekle ülkemizde Nano Tıp araştırma alanını Gazi'ye emanet etti ve bu alanda 6 Mayıs tarihinde Gölbaşı yerleşkesindeki AR-GE binasında Nano Tıp Merkezi açılmıştır.
- KARTÜRK tarafından 12-13 Mayıs 2008 tarihlerinde Ankara'da 'Doğrudan Yabancı Sermaye Yatırımları Ve Ulusal Ekonomilerin Güvenliği:Türkiye Ve Kazakistan Örneği 'konulu seminer düzenlenmiştir. Gazi Üniversitesi İktisadi ve İdari Bilimler Fakültesi 100. Yıl Konferans Salonunda düzenlenen seminere Kazakistan Ekonomi Enstitüsü'nden beş akademisyen konuşmacı olarak katılmışlardır.
- Üniversitemiz öğrencilerinin mezuniyet törenleri Ostim Stadyumunda 6 Haziran 2008 tarihinde gerçekleşmiştir.
- Akademik yılın sona ermesi nedeniyle Rektörlük Havuzbaşında 12 Haziran 2008 tarihinde Yıl sonu kokteyli düzenlenmiştir.
- 2008 Ocak- Haziran döneminde Eğitim İstatistik Birimi tarafından Üniversitemizde 18 adet eğitim düzenlenmiş olup, bu eğitim ve faaliyetlere 1524 kişi katılmıştır.
- 2008 Öğretim yılı Bahar döneminde 656 karşılıksız burs, 36 başarı bursu, 3500 ücretsiz yemek kartı, 150 ayni yardım, 8598 öğrenci, öğretim üyesi ve idari personele kumanya dağıtımı yapılmıştır. Ayrıca 2233 öğrenciye yarı zamanlı çalışma olanağı sağlanmıştır.
- 2008 yılının ilk altı ayında toplam 315 projenin yürütülmesine başlanmıştır. Bu projelerden 239 tanesi BAP, 6 tanesi DPT ve 64 tanesi TUBİTAK projeleridir.

BAP Projelerinin toplam 8.508.567,00 YTL, DPT projelerinin 5.681.000,00 YTL, TÜBİTAK projelerinin ise 1.270.299,64 YTL ' dir.

- 2008 Teklif Çağrısı Döneminde LLP Leonardo da Vinci Programı Hareketlilik projeleri çerçevesinde AB Eğitim ve Gençlik Programları Merkezi Başkanlığı Ulusal Ajans'a Türkiye'nin çeşitli kurum ve kuruluşları tarafından sunulan 1.966 Hareketlilik proje teklifinden 1.704'ü uygunluk ölçütlerini karşılayarak ileri değerlendirmeye alınmıştır. Her biri en az iki bağımsız dış uzman tarafından değerlendirilen bu projelerden 259 adedi Değerlendirme Komitesi tarafından desteklenmeye değer görülmüştür. 260 proje teklifi ise yedek listesine alınmıştır. Gazi Üniversitesi öğretim elemanlarınca hazırlanan ve Ulusal Ajans'a 8 Şubat 2008 tarihinde teslim edilen 6 adet Hareketlilik proje teklifinden 3 adedi desteklenmeye değer bulunmuştur. Desteklenen projeler aşağıda bildirilmiştir:

1. Arş. Gör. Elbeyi PELİT –Ticaret ve Turizm Eğitim Fakültesi- “Turizm İşletmelerinde Bilgi Teknolojileri Kullanımı ve Yaygınlaştırılmasına Yönelik Uygulamalar”
Bütçesi: 24.160 €
2. Arş. Gör. Ayşe Sert ÇIBIK – Gazi Eğitim Fakültesi - “Eğitim Kurumlarında Görev Alacak Öğretmenlerin Proje Tabanlı Öğrenme Yaklaşımının AB Ülkelerindeki Uygulamalarını Öğrenmeleri”
Bütçesi: 48600 €
3. Arş. Gör. Çağlar ÖZDEMİR – İktisadi ve İdari Bilimler Fakültesi – “Çalışma Ekonomisi Araştırma Görevlilerinin Avrupa Birliği İşgücü Piyasası Hakkında Bilgi Ve Görgülerini Artırma”
Bütçesi: 10.150 €

Bu sonuçlara göre Gazi Üniversitesi bütçesine Hareketlilik Projeleri kapsamında 82.910 €'nun girmesi beklenmektedir.

Ayrıca, 2008 Teklif çağrısı döneminde 5 Ortaklık Projesi ve 7 adet de Yenilik Transferi Projesi Teklifi sunulmuş olup Temmuz 2008 itibariyle kabul edilen projeler açıklanmamıştır.

Yine 2008 Teklif çağrısı döneminde Erasmus Programı kapsamında Avrupa Komisyonu tarafından Gazi Üniversitesine 171.165€ Öğrenci Öğrenim Görme Hareketliliği için, 176.518€ Öğrenci Staj Hareketliliği için, 30.367€ Personel Yüksek Öğretim Kurumunda Ders Verme Hareketliliği için, 20.976€ Personel Yüksek Öğretim Kurumunda Ders Alma Hareketliliği için , 14.019€ Personel İşletmede Eğitim Alma Hareketliliği için olmak üzere toplam 413.045 € hibe tahsis edilmiştir.

Erasmus Programına dahil olan Yoğunlaştırılmış Programlardan (IP-Intensive Programmes) 2008 Teklif Çağrısı Döneminde 2 adet projemiz desteklenmeye değer bulunmuştur. Bu iki Projemizin toplam bütçesi 109.397€'dur.

Hayat Boyu Öğrenme Programı Comenus Programı başlığı altında 2008 döneminde 1 adet projemiz kabul edilmiş olup bu projenin toplam bütçesi 272.637€ olarak öngörülmüştür.

Hayat Boyu Öğrenme Programı kapsamındaki Gençlik Programı'ndan 2008 teklif çağrısı döneminde 1 adet projemiz kabul edilmiştir. Bu Projenin toplam bütçesi yaklaşık 65.000€ .

Bunun dışında T.C. Başbakanlık Hazine Müsteşarlığı Merkezi İhale ve Finans Birimi Çatısı altında AB ortaklığında yürütülmek üzere 1 adet Projemiz kabul edilmiştir. Bu proje toplam 400.000€ bütçeye sahiptir.

Bütün bu verilerin ışığında AB destekli projelerden elde edilmesi öngörülen toplam hibe miktarı 1.342.739€'dur. Bu miktara henüz belirlenmemiş olan LdV Ortaklık ve Yenilik Transferi Projelerine düşen hibe miktarları dahil değildir.

- Söz konusu dönemde 96.000,00 YTL tutarında 9 aylık iki farklı temizlik ihalesi düzenlenmiştir. (Beypazarı ve Akyurt yerleşkesi)
- Aynı dönemde temizlik ihalelerinin yanı sıra Özel Güvenlik ihaleleri de düzenlenmiştir. Özel Güvenlik ile ilgili ihalelerinin ayrıntısı aşağıdaki gibi gösterilebilir.
 - Mart-Nisan-Mayıs dönemini içeren 630.000 YTL
 - Haziran 225.000 YTL

2008 YILINDA İHALE EDİLİP AYNI DÖNEMDE TAMAMLANAN İŞLER

- Gazi Üniversitesi D1-D2 Blok 2 ve 4 katları tadilat ve onarım işi: Sözleşme bedeli:2.790.000 YTL
- Gazi Üniversitesi Gölbaşı Kampüsü Sağlık Merkezi, Mediko Ve Okuma Salonu yapım işi: Sözleşme bedeli: 117.414,15 YTL
- Gazi Üniversitesi Fen Edebiyat Fakültesi Bina İçi Haberleşme Sistem Tesisatı Düzenlenmesi işi: Sözleşme bedeli 120.524,75 YTL
- Gazi Üniversitesi Merkez Kampus Çim Saha yapımı işi: Sözleşme bedeli 450.000,00YTL
- Gazi Üniversitesi İktisadi Ve İdari Bilimler Fakültesi 100. Yıl Konferans Salonu Havalandırma Tesisatı yapım işi: Sözleşme bedeli: 69.349,50 YTL
- Gazi Üniversitesi Diş Hekimliği Fakültesi D Blok Statik Güçlendirmesi Ve Bina Tadilatı işi: Sözleşme bedeli: 1.996.000,00 YTL
- Merkez Kütüphane Otomatik Döner Kapı yapımı işi Sözleşme bedeli: 47.465,00 YTL

- Gazi Üniversitesi Haberleşme Sistem Altyapı Düzenleme ve Kapasite İlavesi işi:
Sözleşme bedeli: 997.325,00 YTL
- Gazi Üniversitesi Eski Beden Eğitimi Deniz ve Çevre Bilimleri Araştırma Merkezi tadilat ve onarım işi: Sözleşme bedeli: 529.250,00 YTL
- Gazi Üniversitesi Beden Eğitimi ve Spor Yüksekokulu Eski Bina Çevre düzenlemesi işi: Sözleşme bedeli: 117.580,00 YTL
- Açık ve Kapalı Spor Tesisleri İkmal İnşaatı işi: Sözleşme bedeli: 16.995.322,00 YTL

Temmuz – Aralık Dönemine İlişkin Beklenti, Hedef ve Yürütülecek Faaliyetler

Bütçe Giderleri: 297.368.000,00 YTL başlangıç ödeneğinden 2008 yılının ilk altı aylık döneminde 119.096.139,81 YTL bütçe gideri gerçekleştirilmiş olup, ödeneklerin 2008 yılı Bütçe Uygulama Tebliğ Esasları ve Başbakanlık Tasarruf Genelgesi doğrultusunda kullanımına özen gösterilecek ve yılın ikinci yarısında başlangıç ödeneği sınırları çerçevesinde harcama yapılacaktır.

Bütçe Gelirleri: 2008 yılında Üniversitemizin 297.368.000,00 YTL tutarında gelir elde etmesi beklenmektedir. Bu tutarın %79,40'ının Hazine Yardımından oluşması tahmin edilmektedir.

- Üniversitemizi akademik üstünlüğe taşıyacak projelere öncelikli olarak destek vermeye devam edilecektir.
- Eğitim ve İstatistik Birimi tarafından Temmuz-Aralık döneminde farklı konuda eğitim programı ve seminer düzenlenmesi planlanmaktadır.
- Üniversitemizin ihtiyaç duyduğu alanlarda gerek yatırım gerekse Mal ve Hizmet Alımı konusunda ihalelere devam edilecektir.

	2007 GERÇEKLEŞME TOPLAMI	2008 PLANLANAN GELİR	OCAK GERÇEKLEŞME		ŞUBAT GERÇEKLEŞME		MART GERÇEKLEŞME		NİSAN GERÇEKLEŞME		MAYIS GERÇEKLEŞME		HAZİRAN GERÇEKLEŞME		OCAK-HAZİRAN GERÇEKLEŞME TOPLAMI		ARTIŞ ORANI (%)	OCAK-HAZİRAN GERÇEK. ORANI ** (%)	
			2007	2008	2007	2008	2007	2008	2007	2008	2007	2008	2007	2008	2007	2008			
			2007	2008	2007	2008	2007	2008	2007	2008	2007	2008	2007	2008	2007	2008			
BÜTÇE GELİRLERİ TOPLAMI	263.938.850,89	297.368.000,00	12.838.919,11	19.860.513,75	98.888,00	19.758.871,95	9.425.620,76	29.081.123,68	267.602,78	21.483.344,06	1.910.794,70	16.524.486,62	88.234.052,54	9.006.667,33	112.535.091,93	115.715.007,39	2,83%	42,57%	38,91%
01 - Vergi Gelirleri	0,00	0,00	0,00	0,00	0,00	0,00	0,00	0,00	0,00	0,00	0,00	0,00	0,00	0,00	0,00				
02 - Teşebbüs ve Mülkiyet Gelirleri	28.832.327,71	41.277.000,00	18.820,72	12.621,79	29.731,83	30.471,26	9.329.712,84	10.328.712,22	93.505,21	1.674.306,51	1.817.449,45	21.245,09	23.484,79	213.258,64	11.312.704,84	12.280.615,51	8,56%	28,01%	29,75%
02.1 - Mal ve Hizmet Satış Gelirleri	27.889.159,91	40.872.000,00	9.864,40	8.004,15	21.825,75	7.741,65	9.323.019,40	10.324.131,11	85.448,32	1.668.870,08	1.810.756,01	16.733,10	16.791,35	22.133,25	11.267.705,23	12.047.613,34	6,92%	28,16%	29,48%
02.2 - Malların Kullanma ve Faaliyette Bulunma İzin Gelirleri			0,00		0,00		0,00		0,00		0,00		0,00		0,00				
02.3 - KİT ve Kamu Bankaları Gelirleri			0,00		0,00		0,00		0,00		0,00		0,00		0,00				
02.4 - Kurumlar Hasılatı			0,00		0,00		0,00		0,00		0,00		0,00		0,00				
02.5 - Kurumlar Karları			0,00		0,00		0,00		0,00		0,00		0,00		0,00				
02.6 - Kira Gelirleri	923.224,88	390.000,00	5.274,40	4.617,64	6.051,08	22.729,61	4.446,44	4.581,11	6.082,89	5.436,43	4.719,44	4.511,99	4.719,44	191.125,39	31.293,69	233.002,17	644,57%	3,39%	59,74%
02.7 - Diğer Teşebbüs ve Mülkiyet Gelirleri	19.942,92	15.000,00	3.681,92	0,00	1.855,00	0,00	2.247,00	0,00	1.974,00	0,00	1.974,00		1.974,00		13.705,92	0,00			0,00%
03 - Alınan Bağış ve Yardımlar	227.238.947,51	233.161.000,00	12.800.000,00	19.240.000,00	0,00	19.240.000,00	0,00	17.665.000,00	0,00	19.240.000,00	0,00	16.000.000,00	87.200.000,00	8.760.000,00	100.000.000,00	100.145.000,00	0,15%	47,62%	42,95%
04.1 - Yurt Dışından Alınan Bağış ve Yardımlar	0,00		0,00		0,00		0,00		0,00		0,00		0,00		0,00	0,00			
04.2 - Merkezi Yönetim Bütçesine Dahil İdarelerden Alınan	227.155.000,00	233.161.000,00	12.800.000,00	19.240.000,00	0,00	19.240.000,00	0,00	17.665.000,00	0,00	19.240.000,00	0,00	16.000.000,00	87.200.000,00	8.760.000,00	100.000.000,00	100.145.000,00	0,15%	47,62%	42,95%
04.3 - Diğer İdarelerden Alınan Bağış ve Yardımlar	0,00														0,00	0,00			
04.4 - Kurumlardan ve Kişilerden Alınan Yardım ve Bağışlar	83.947,51														0,00	0,00			
04.5 - Proje Yardımları															0,00	0,00			
04.6 - Özel Gelirler															0,00	0,00			
04 - Fazilet, Paylar ve Cezalar	8.061.530,60	22.930.000,00	20.098,39	607.891,96	69.156,17	488.400,69	45.907,92	1.087.411,46	124.097,57	569.037,55	72.952,27	527.959,53	1.010.567,75	33.408,69	1.342.780,07	3.314.109,88	146,81%	9,61%	14,45%
04.1 - Faiz Gelirleri	370.553,29	0,00	0,00	120,87	0,00	130,46	0,00	1.843,76	0,00	2.748,30	0,00	3,72	0,00	72,20	0,00	4.919,31			
04.2 - Kişi ve Kurumlardan Alınan Paylar	1.018.203,48	22.650.000,00	0,00	561.984,99	0,00	447.506,11	0,00	933.111,15	4.810,19	515.351,42	0,00	498.347,70	977.710,27	982.520,46	2.956.301,37	200,89%	7,31%		
04.3 - Para Cezaları	29.515,58	50.000,00	1.144,85		13.932,82		4.865,46		0,00		6.990,43		0,00		26.933,56	0,00			
04.4 - Diğer Çeşitli Gelirler	6.643.258,25	230.000,00	18.953,54	45.786,10	55.223,35	40.764,12	41.042,46	152.456,35	119.287,38	50.937,83	65.961,84	29.608,11	32.857,48	33.336,49	333.326,05	352.889,20	5,87%	68,73%	
05 - Sermaye Gelirleri	0,00	0,00	0,00	0,00	0,00	0,00	0,00	0,00	0,00	0,00	0,00	0,00	0,00	0,00	0,00	0,00			
05.1 - Taşınmaz Satış Gelirleri															0,00	0,00			
05.2 - Taşınır Satış Gelirleri															0,00	0,00			
05.3 - Menkul Kıymet ve Varlık Satış Gelirleri															0,00	0,00			
05.4 - Diğer Sermaye Satış Gelirleri															0,00	0,00			
08 - Alacaklardan Tahsilatlar	0,00	0,00	0,00	0,00	0,00	0,00	0,00	0,00	0,00	0,00	0,00	0,00	0,00	0,00	0,00	0,00			
08.1 - Yurtiçi Alacaklardan Tahsilat															0,00				
09 - Red ve İadeler (-)	193.954,93	0,00	0,00	0,00	0,00	0,00	50.000,00	50.000,00	50.000,00	50.000,00	20.392,98	24.718,00	0,00	0,00	120.392,98	24.718,00			
09.1 - Vergi Gelirleri															0,00	0,00			
09.2 - Vergi Dışı Gelirler	193.954,93						50.000,00	50.000,00	50.000,00	50.000,00	20.392,98	24.718,00			120.392,98	24.718,00			
09.3 - Sermaye Gelirleri															0,00	0,00			
09.9 - Diğer red ve iadeler															0,00	0,00			