

2007 YILI OCAK-HAZİRAN DÖNEMİ BÜTÇE UYGULAMA SONUÇLARI

Kamu kaynaklarının, mali saydamlık ve hesap verilebilirlik ilkeleri çerçevesinde etkili, ekonomik ve verimli bir şekilde kullanılması ve denetimin sağlanabilmesi amacıyla 10.12.2003 tarih 5018 sayılı Kamu mali Yönetimi ve Kontrol Kanunu çıkarılmıştır. Söz konusu kanunun 30'uncu maddesi gereğince, genel yönetim kapsamındaki, idareler, ilk altı aylık bütçe uygulama sonuçlarını, ikinci altı aya ilişkin beklentileri ve hedefleri ile faaliyetlerini Temmuz ayı içerisinde kamuoyuna açıklanmak zorundadır. Bu hüküm kapsamında ilk uygulamalar 2006 yılında yapılmış olup, her yıl düzenli olarak yapılmaya devam edilecektir.

Hazırlanan bu raporda Gazi Üniversitesi'nin 2007 yılı ilk altı aylık bütçe uygulama sonuçları, altı ayda gerçekleştirilen faaliyetler ve ikinci altı aya ilişkin beklentiler ortaya konmuştur. 2007 Yılı Merkezi Yönetim Bütçe Kanunu ile Üniversitemize 264.325.000 YTL ödenek öngörülmüş olup, Ayrıntılı Harcama ve Finansman Programı'na göre ödeneklerin kullanımında Üniversitemizin öncelikleri esas alınmıştır. Bu konuya ilişkin olarak Ocak-Haziran dönemi bütçe giderleri ve gelirleri iki ayrı tablo halinde ekte sunulmuştur. Söz konusu tablolarda öncelikle aylık bazda gerçekleşmeler, 2006 yılının aynı dönemiyle karşılaştırmalı olarak verilmiş ve daha sonra altı aylık dönem bir bütün olarak değerlendirilmiştir. Tablolardan çıkan sonuçlar aşağıdaki özet olarak sunulmuştur.

Kamuoyuna saygılarımla arz ederim.

Prof. Dr. Kadri YAMAÇ
REKTÖR

.../.../2007 A. YILMAZ Şb. Md. V.

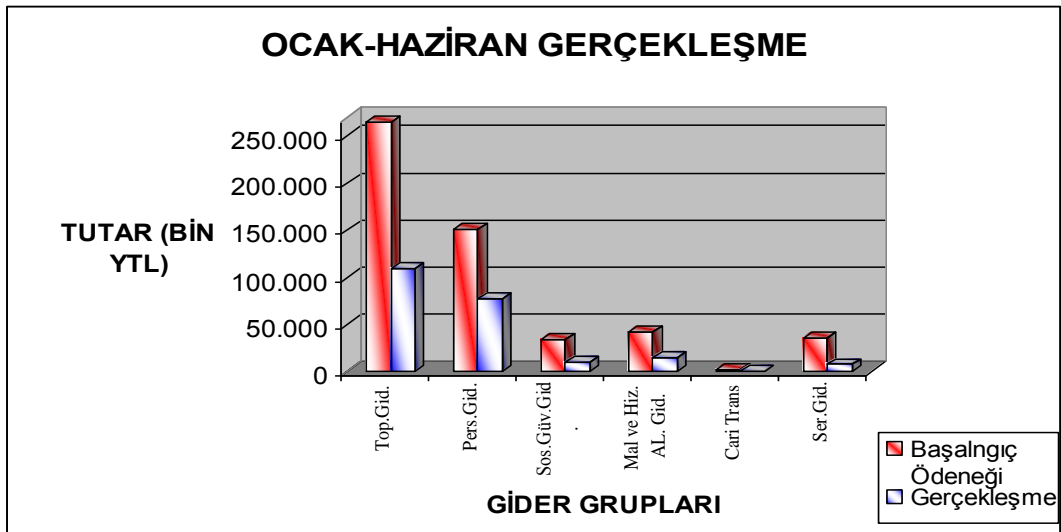
.../.../2007 O. DÂNA Str. Gel. Dai. Bşk.

.../.../2007 Ö. F. ÇOLAK Genel Sekreter

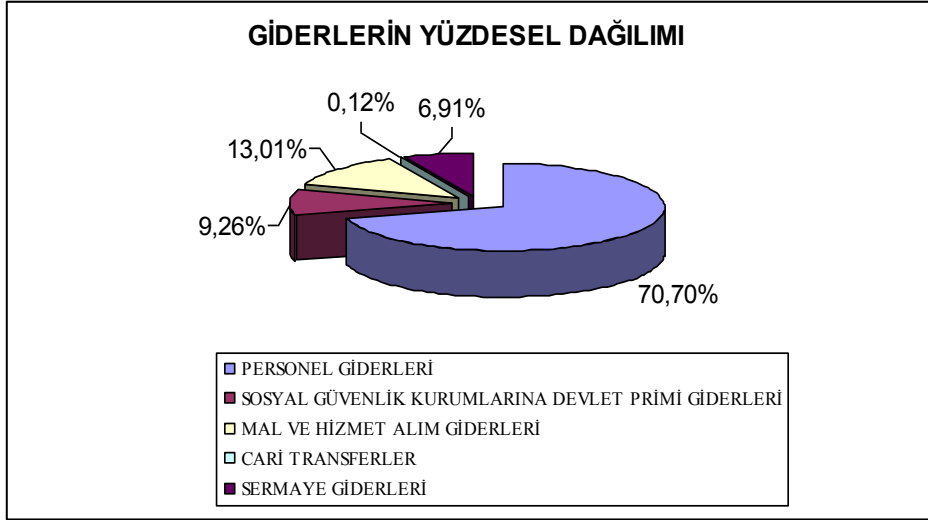
OCAK-HAZİRAN 2007 BÜTÇE GİDERLERİ

01 - PERSONEL GİDERLERİ	77.153.129,13 YTL
02 - SOSYAL GÜVENLİK KURUMLARINA DEVLET PRİMİ GİDERLERİ	10.102.961,64YTL
03 - MAL VE HİZMET ALIM GİDERLERİ	14.196.579,38YTL
05 - CARİ TRANSFERLER	130.500,00YTL
06 - SERMAYE GİDERLERİ	7.542.501,96 YTL
TOPLAM	109.125.672,11 YTL

2007 yılının ilk altı ayında toplam giderler bir önceki yılın aynı dönemine göre %8,89 oranında artarak 109.125.672,11 YTL'ye ulaşmıştır. Bu dönemde başlangıç ödeneğine göre gerçekleşme oranı da %41,28 olmuştur. Bu tutarın 77.153.129,13 YTL'si personel giderleri, 10.102.961,64YTL'si sosyal güvenlik kurumlarına devlet primleri, 14.196.579,38YTL'si mal ve hizmet alımları, 130.500,00YTL'si cari transferler ve 7.542.501,96 YTL'si sermaye giderleridir. Ocak-Haziran döneminde gider gruplarındaki gerçekleştirmeler ile başlangıç ödeneklerinin durumu aşağıdaki grafikteki gibidir.



İlk altı aylık periyotta gider gruplarının toplam harcama içerisindeki yüzdesel dağılımına bakıldığında aşağıdaki durum ortaya çıkmıştır. Buna göre personel giderleri toplam giderlerin %70,70'ini oluşturarak, en yüksek gider grubu olmuştur.



2007 yılı Ocak-Haziran döneminde gerçekleşen giderlerin aylık gelişmeleri aşağıdaki tablolarda sunulmuştur.

OCAK 2007 AYI BÜTÇE GİDERLERİ

01 - PERSONEL GİDERLERİ	15.128.087,60 YTL
02 - SOSYAL GÜVENLİK KURUMLARINA DEVLET PRİMİ GİDERLERİ	2.227.838,85 YTL
03 - MAL VE HİZMET ALIM GİDERLERİ	156.097,17 YTL
05 - CARİ TRANSFERLER	0,00
06 - SERMAYE GİDERLERİ	0,00

ŞUBAT 2007 AYI BÜTÇE GİDERLERİ

01 - PERSONEL GİDERLERİ	11.518.919,57 YTL
02 - SOSYAL GÜVENLİK KURUMLARINA DEVLET PRİMİ GİDERLERİ	1.577.879,35 YTL
03 - MAL VE HİZMET ALIM GİDERLERİ	1.219.245,79 YTL
05 - CARİ TRANSFERLER	26.100,00 YTL
06 - SERMAYE GİDERLERİ	0,00

MART 2007 AYI BÜTÇE GİDERLERİ

01 - PERSONEL GİDERLERİ	11.934.376,31 YTL
02 - SOSYAL GÜVENLİK KURUMLARINA DEVLET PRİMİ GİDERLERİ	1.634.871,67 YTL
03 - MAL VE HİZMET ALIM GİDERLERİ	2.276.748,92 YTL
05 - CARİ TRANSFERLER	26.100,00 YTL
06 - SERMAYE GİDERLERİ	704.820,86 YTL

NİSAN 2007 AYI BÜTÇE GİDERLERİ

01 - PERSONEL GİDERLERİ	12.939.866,64 YTL
02 - SOSYAL GÜVENLİK KURUMLARINA DEVLET PRİMİ GİDERLERİ	1.553.172,69 YTL
03 - MAL VE HİZMET ALIM GİDERLERİ	3.161.607,20 YTL
05 - CARİ TRANSFERLER	26.100,00 YTL
06 - SERMAYE GİDERLERİ	3.469.048,05 YTL

MAYIS 2007 AYI BÜTÇE GİDERLERİ

01 - PERSONEL GİDERLERİ	12.528.915,16 YTL
02 - SOSYAL GÜVENLİK KURUMLARINA DEVLET PRİMİ GİDERLERİ	1.551.763,82 YTL
03 - MAL VE HİZMET ALIM GİDERLERİ	4.952.788,03 YTL
05 - CARİ TRANSFERLER	26.100,00 YTL
06 - SERMAYE GİDERLERİ	611.419,70 YTL

HAZİRAN 2007 AYI BÜTÇE GİDERLERİ

01 - PERSONEL GİDERLERİ	13.102.963,85 YTL
02 - SOSYAL GÜVENLİK KURUMLARINA DEVLET PRİMİ GİDERLERİ	1.557.435,26 YTL
03 - MAL VE HİZMET ALIM GİDERLERİ	2.430.092,27 YTL
05 - CARİ TRANSFERLER	26.100,00 YTL
06 - SERMAYE GİDERLERİ	2.757.213,35 YTL

Üniversitemizde 2007 yılının ilk altı aylık döneminde yapılan harcamaların ayrıntılı durumu hakkında özet olarak şunlar söylenebilir:

- I. Haziran sonu itibariyle Gazi Üniversitesi'nde 3489 akademik, 3587 idari personel olmak üzere 7076 personel için 77.153.129,13 YTL gider yapılmış olup, bu tutar başlangıç ödeneğinin %51'ine ulaşmıştır. Yıl sonunda akademik personel sayısının 3796'ya, idari personel sayısının ise 3675'e yükselmesi planlanmaktadır. Bu durumla birlikte gerçekleşme oranına bakıldığında personel giderleri için ek ödeneye ihtiyaç duyulduğu açıktır.
- II. 16 Haziran 2006 tarihli 5510 sayılı Sosyal Sigortalar ve Genel Sağlık Sigortası Kanunu'nun 01.01.2007 tarihinde yürürlüğe girmesi planlandığından "Tedavi ve Cenaze Giderleri" hesabına başlangıç ödeneği konmamıştır. Ancak söz konusu kanunun yürürlük tarihinin 01.01.2008'e ertelenmesinden sonra, bu hesaba "Sosyal Güvenlik Kurumlarına Devlet Primi" hesabından ödenek aktarılmıştır.
- III. Mal ve Hizmet Alımları hesap grubunda toplam olarak %19,08'lik bir artış gözlenmiştir. Mal Ve Hizmet Alım Giderleri hesabının alt hesapları incelendiğinde dikkat çeken ilk husus Görev Giderleri hesabında görülen çok yüksek orandaki artıştır. Bu hesap 2007 yılında bir önceki yılın aynı dönemine göre; %11755 artarak, 881.192,92 YTL' ye ulaşmıştır. Bu durum mahkeme kararlarına istinaden ilgili firmalar adına icraya gönderilen tutarlardan kaynaklanmaktadır.
- IV. Gerçekleşen giderler aylık bazda genel olarak değerlendirildiğinde, en yüksek harcamanın 21.149.794,58 YTL ile Nisan ayında gerçekleştiği görülmektedir. Nisan ayında yapılan harcamalar bir önceki aya göre %27,5 oranında artış göstermiştir. Nisan ayında yaşanan bu artışın sebebi, Ocak, Şubat ve Mart aylarına ait mal ve hizmet alımlarının ihtiyaçlarının bu ayda karşılanmış olmasıdır. Haziran ayında ise, harcamalar Mayıs ayına göre yaklaşık %1 oranında artış göstererek 19.873.804,73 YTL' ye ulaşmıştır

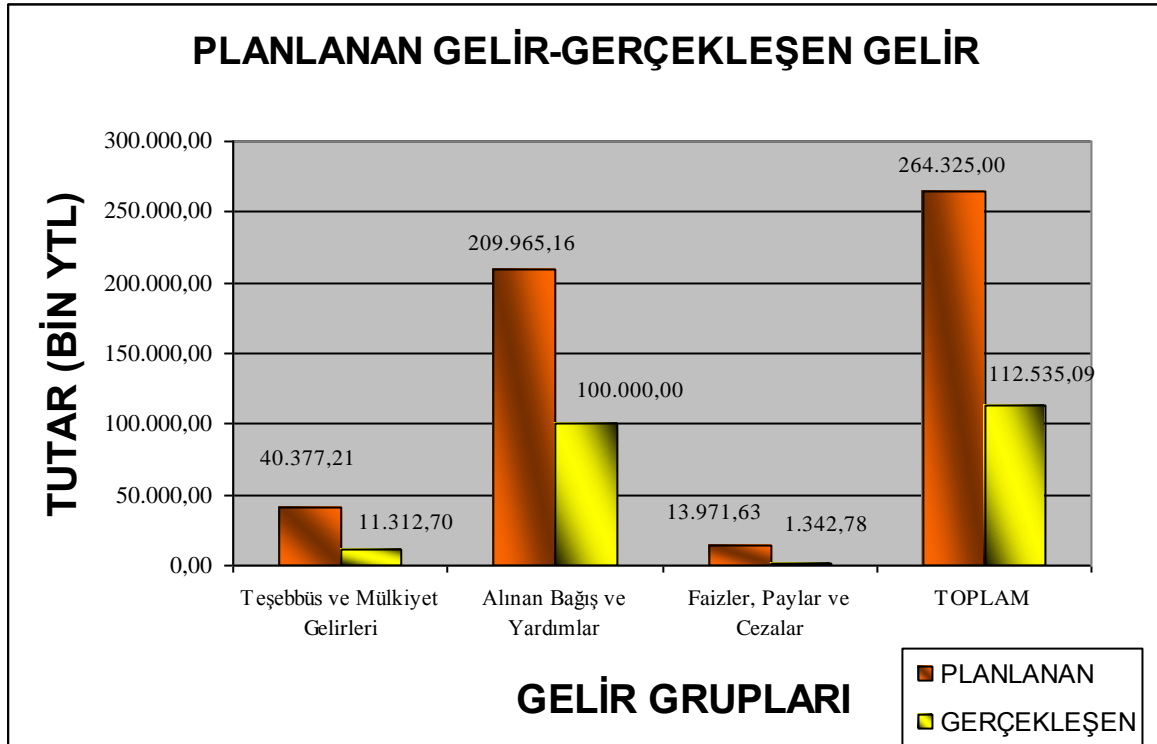
- V. Altı aylık dönemlerin karşılaştırılmasına bakıldığında en yüksek artışın %152'lik oranla Sermaye Giderleri hesabında yaşandığı görülmektedir. Bu hesap grubunda yaşanan artışın nendi olarak; Gayrimenkul Sermaye Üretim Giderleri hesabında görülen artış gösterilebilir. Bu hesapta yaşanan artış oranı %264,11 olmuştur. Bu durum da büyük ölçüde, Mühendislik ve Mimarlık Fakültesi'nin yapım işi ile ilgili olarak hak ediş bedelinin ilgili müteahhitlere ödenmesinden kaynaklanmıştır.
- VI. Cari Transferler hesabında ise genel olarak %83,96'lık bir azalma yaşanmıştır. Bu hesaptaki giderlerin 2006 yılında büyük çoğunluğu görev zararlarından oluşmakta iken, 2007 yılında yalnızca Hanehalkına Yapılan Harcamalardan oluşmaktadır. Bu hesapta yaklaşık %65 oranında bir gerçekleşme meydana gelmiştir. Söz konusu artışın 2007 yılının ilk altı aylık döneminde öğrencilere yapılan sağlık ve beslenme harcamalarından kaynaklandığı söylenebilir.
- VII. Avrupa Birliği destekli projelere 2007 yılında 854.866,90 YTL yatırılmış olup, 2006 yılından devirle birlikte bu grupta harcanabilir toplam tutar 1.193.556,34 YTL' ye ulaşmıştır. Bu yılın ilk altı aylık süre zarfında bu tutardan 947.672,59 YTL harcanmıştır.
- VIII. Aynı şekilde TUBİTAK destekli projelere 1.863.085,83 YTL yatırılmış olup (2006'dan devir dahil), Ocak- Haziran döneminde 773.336,90 YTL harcanmıştır.

2007 YILI OCAK-HAZİRAN DÖNEMİ GELİRLERİ

OCAK-HAZİRAN 2007 BÜTÇE GELİRLERİ

01 - Vergi Gelirleri	0,00
02 - Teşebbüs ve Mülkiyet Gelirleri	11.312.704,84 YTL
03 - Alınan Bağış ve Yardımlar	100.000.000,00 YTL
04 - Faizler, Paylar ve Cezalar	1.342.780,07 YTL
05 - Sermaye Gelirleri	0,00
08 - Alacaklardan Tahsilatlar	0,00
09 - Red ve İadeler (-)	120.392,98 YTL
TOPLAM	112.535.091,93 YTL

Gazi Üniversitesi 2007 yılının ilk altı ayında 112.535.091,93 YTL gelir elde etmiştir. 2007 yılı için planlanan gelirin 264.325.000 YTL olduğu düşünüldüğünde, söz konusu dönemde elde edilen gelirin, planlanan gelirin %42,57' sine ulaşmıştır. 2006 yılının aynı dönemine göre, gelirin %12 civarında azalmış olduğu görülmektedir. Bu azalmada Kastamonu ve Hitit üniversitelerinin Üniversitemiz bünyesinden ayrılmalarının büyük payı olmuştur.



Ocak-Haziran döneminin gelirleri; aşağıda tutarlarıyla birlikte gösterilen üç gelir grubundan oluşmaktadır.

- Teşebbüs ve Mülkiyet Gelirleri: 11.312.704,84 YTL
- Alınan Bağış ve Yardımlar: 100.000.000,00 YTL
- Faizler, Paylar ve Cezalar: 1.342.780,07 YTL

Altı aylık dönemde elde edilen 31.293,69 YTL tutarındaki kira gelirleri “Teşebbüs ve Mülkiyet Gelirleri” hesabında izlenmektedir. Bu gelirlerin haricinde Mart ve Nisan aylarında 50.000 YTL ve Mayıs ayında 20.392,98 YTL olmak üzere toplam 120.392,98 YTL’lik red ve iade gerçekleşmiştir.

Alınan Bağış ve Yardımlar hesabı, Hazine tarafından Üniversitemize yapılan yardımdan oluşmaktadır. Bu hesapta 2007 yılı için planlanan gelir 209.965.163 YTL’dir. 2007 yılının ilk altı ayından bu tutarın %58,83’ü elde edilmiştir. Bu tutarın büyük çoğunluğu Haziran ayı içerisinde Üniversitemize ulaşmış olup, 4.200.000 YTL’si uzun vadeli olarak Sermaye Yardımıdır.

Ocak-Haziran döneminde elde edilen gelirlerin aylar itibariyle değişimleri aşağıdaki tablolarda gösterilmiştir.

OCAK 2007 AYI BÜTÇE GELİRLERİ

01 - Vergi Gelirleri	0,00
02 - Teşebbüs ve Mülkiyet Gelirleri	18.820,72 YTL
03 - Alınan Bağış ve Yardımlar	12.800.000 YTL
04 – Faizler, Paylar ve Cezalar	20.098,39YTL
05 - Sermaye Gelirleri	0,00
08 - Alacaklardan Tahsilatlar	0,00
09 – Red ve İadeler (-)	0,00
TOPLAM	12.838.919,11 YTL

ŞUBAT 2007 AYI BÜTÇE GELİRLERİ

01 - Vergi Gelirleri	0,00
02 - Teşebbüs ve Mülkiyet Gelirleri	29731,83 YTL
03 - Alınan Bağış ve Yardımlar	0,00
04 – Faizler, Paylar ve Cezalar	69156,17 YTL
05 - Sermaye Gelirleri	0,00
08 - Alacaklardan Tahsilatlar	0,00
09 – Red ve İadeler (-)	0,00
TOPLAM	98.888,00 YTL

MART 2007 AYI BÜTÇE GELİRLERİ

01 - Vergi Gelirleri	0,00
02 - Teşebbüs ve Mülkiyet Gelirleri	9.329.712,84 YTL
03 - Alınan Bağış ve Yardımlar	0,00
04 – Faizler, Paylar ve Cezalar	45.907,92 YTL
05 - Sermaye Gelirleri	0,00
08 - Alacaklardan Tahsilatlar	0,00
09 – Red ve İadeler (-)	50.000,00 YTL
TOPLAM	9.325.620,76 YTL

NİSAN 2007 AYI BÜTÇE GELİRLERİ

01 - Vergi Gelirleri	0,00
02 - Teşebbüs ve Mülkiyet Gelirleri	93.505,21 YTL
03 - Alınan Bağış ve Yardımlar	0,00
04 – Faizler, Paylar ve Cezalar	124.097,57 YTL
05 - Sermaye Gelirleri	0,00
08 - Alacaklardan Tahsilatlar	0,00
09 – Red ve İadeler (-)	50.000,00 YTL
TOPLAM	167.602,78 YTL

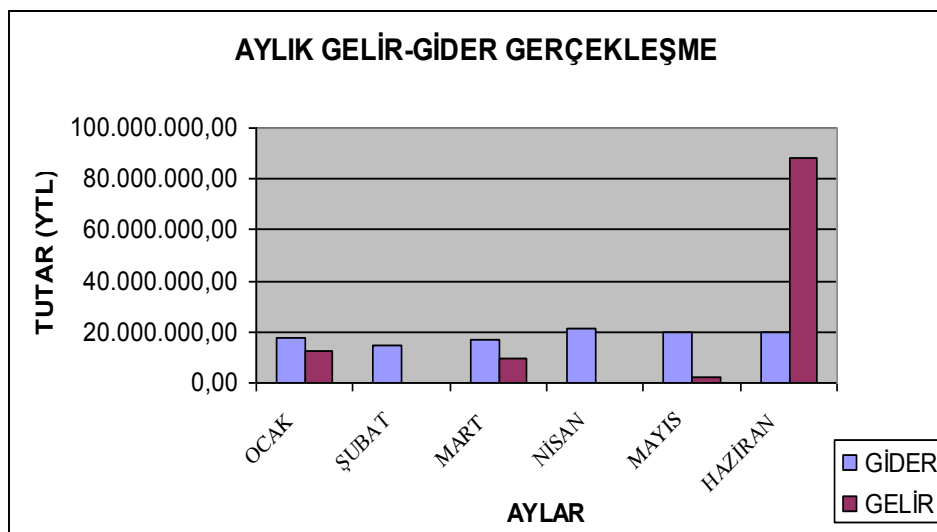
MAYIS 2007 AYI BÜTÇE GELİRLERİ

01 - Vergi Gelirleri	0,00
02 - Teşebbüs ve Mülkiyet Gelirleri	1.817.449,45 YTL
03 - Alınan Bağış ve Yardımlar	0,00
04 – Faizler, Paylar ve Cezalar	72.952,27 YTL
05 - Sermaye Gelirleri	0,00
08 - Alacaklardan Tahsilatlar	0,00
09 – Red ve İadeler (-)	20.392,98 YTL
TOPLAM	1.870.008,74 YTL

HAZİRAN 2007 AYI BÜTÇE GELİRLERİ

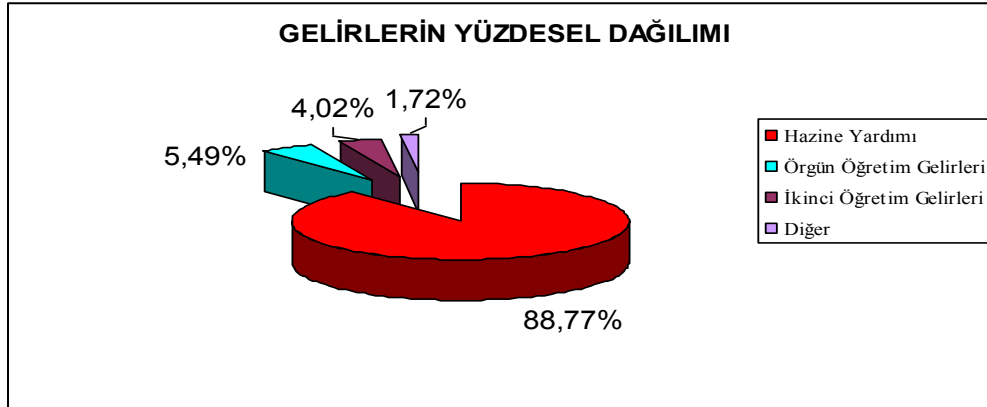
01 - Vergi Gelirleri	0,00
02 - Teşebbüs ve Mülkiyet Gelirleri	23.484,79 YTL
03 - Alınan Bağış ve Yardımlar	87.200.000,00 YTL
04 – Faizler, Paylar ve Cezalar	1.010.567,75 YTL
05 - Sermaye Gelirleri	0,00
08 - Alacaklardan Tahsilatlar	0,00
09 – Red ve İadeler (-)	0,00
TOPLAM	88.234.052,54 YTL

Elde edilen gelir ile yapılan giderlerin aylar itibariyle genel görünümü aşağıdaki gibidir. Haziran ayında elde edilen gelirden yaşanan artışın nedeni, daha öncede belirtildiği üzere 87.200.000 YTL'lik Hazine Yardımının Üniversitemize bu ay içerisinde ulaşılmış olmasıdır.



Üniversitemizin Ocak- Haziran döneminde elde ettiği gelirleri aşağıda gösterilen şekilde ayrı bir sınıflandırmaya da tabi tutmak mümkündür. Aşağıdaki tabloda yılın ilk altı aylık dönemine ilişkin gelirler, tutar ve yüzde olarak verilmiştir. Buna göre; Hazine Yardımı %88’lik oranla Üniversitemizin başlıca gelir kaynağı olmuştur. Hazine Yardımından sonra en fazla gelir sağlanan grup olarak %5,49 (6.183.621,60 YTL)’lik payla “Örgün Öğretim Gelirleri” grubu görülmektedir. Aşağıdaki tabloda 120.392,98 YTL’lik red ve iade gösterilmemiştir.

	TUTAR	YÜZDE
Üniversite Geliri/Gideri	112.655.484,91 YTL	100,00%
Hazine Yardımı	100.000.000,00 YTL	88,77%
Örgün Öğretim Gelirleri	6.183.621,60 YTL	5,49%
İkinci Öğretim Gelirleri	4.533.722,13 YTL	4,02%
Araştırma Proje Gelirleri(DS)	982.520,46 YTL	0,87%
Yaz Okulu Gelirleri	0,00	0,00%
Tezsiz Yüksek Lisans Gelirleri	491.225,12 YTL	0,44%
Lojman Kira Gelirleri	31.293,69 YTL	0,03%
Diğer Gelirler	433.101,91 YTL	0,38%



Altı aylık giderlere ve gelirlere bakıldığında sonuç olarak, bütçe gelir ve giderlerinin finansman yönünden uyumlu olduğu ve geçen yıla göre önemli iyileştirmeler yaşandığı söylenebilir. Burada aylık gerçekleştirmelerin önemli olduğu ancak temel önceliğimizin yıl sonu hedeflerine ulaşmak olduğunu belirtilmelidir.

Bütçe uygulamaları, mali disiplin anlayışına sıkı sıkıya bağlı kalınarak, hedeflerle uyumlu bir şekilde sürdürülecektir.

FAALİYETLER

- Gazi Üniversitesi ile Denizcilik Müsteşarlığı arasında işbirliği protokolu imzalanmıştır.
- Merkez Kütüphanesinde Görme Engelliler Bölümü açılmıştır.
- Tıp Fakültesi Hemodiyaliz Merkezi yeni binasına taşınmıştır.
- Farmakovijilans Klinik Araştırma ve Uygulama Merkezi kurulmuştur.
- Hizmet içi Eğitim Programı düzenlenmiştir.
- Ankara'nın ilk, Türkiye'nin ikinci üniversite sanat müzesi olan Gazi Üniversitesi Resim ve Heykel Müzesi açılmıştır.
- Gazi Eğitim Fakültesi Fizik, Kimya ve Fen Bilgisi laboratuvarları ile A Blok zemin katı yenilenmiştir.
- Türkiye Zihinsel Engelliler Artistik Jimnastik Şampiyonası düzenlenmiştir.
- Gölbaşı Yerleşkesi Yemekhanesi açılmıştır.
- Gazi Üniversitesi Temiz Enerji Araştırma ve Uygulama Merkezi bünyesinde Güneş-Su-Hidrojen Enerji Çevrimi Mobil Laboratuvarı kurulmuştur.
- Gazi Üniversitesi, TAÇSAV ve İvedik Organize Sanayi Bölgesi Bakanlığı arasında hizmet için işbirliği protokolü imzalanmıştır.
- Gölbaşı Yerleşkesine 600 fidan dikilmiştir.

- 2007 yılı Ocak-Haziran döneminde Eğitim ve İstatistik Birimi kurulmuştur. Bu birim tarafından Gazi Üniversitesi bünyesinde 20 farklı konuda eğitim programları ve seminerler düzenlenmiş olup, bu program ve seminerlere toplam 7433 kişi katılmıştır.
- 2006-2007 Eğitim-Öğretim yılı Bahar döneminde 758 karşılıksız burs, 3200 ücretsiz yemek kartı, 1500 ayni yardım, 16770 öğrenci, öğretim üyesi ve idari personele kumanya dağıtımı yapılmış ve kokteyl düzenlenmiştir. Ayrıca 360 öğrenciye yarı zamanlı çalışma olanağı sağlanmıştır.
- 2007 yılının ilk altı ayında toplam 1396 proje yürütülmektedir. Bu projelerden 1341 tanesi BAP, 15 tanesi DPT ve 40 tanesi TÜBİTAK projeleridir. 2007 yılında 325 BAP ve 1 DPT projesi kabul edilmiştir.

Bilimsel Araştırma projelerinin toplam bütçesi 15.356.055 YTL olup, bu tutarın 6.768.707 YTL'si 2007 yılında yürütülen projelere aittir. Aynı şekilde DPT tarafından desteklenen projeler, 2.000.000 YTL'si yeni projeye ait olmak üzere toplam 6.968.000 YTL bütçeye sahiptir. TÜBİTAK projelerinin bütçesi ise 1.423.615 YTL'dir. Ancak bu tutar 33 projeye aittir. Bu durumunda nedeni geriye kalan 7 projenin ödeneklerinin serbest bırakılmamış olmasıdır.

- 2007 Teklif Çağrısı Döneminde Leonardo da Vinci – AB Mesleki Eğitim Programı Hareketlilik (Mobility) projeleri çerçevesinde Üniversitemizden 28 adet proje başvurusu 30 Mart 2007 tarihinde DPT Ulusal Ajans'a teslim edilmiştir. Bu projelerden 3 tanesi değişim projesi ve 1 tanesi de yerleştirme projesi olmak üzere toplam 4 adedi desteklenmeye değer bulunmuştur. Kabul edilen projelerin dışında 4 tane proje de yedek listede yer almıştır. Söz konusu projelerden 24'ü öğretim üyesi, 10'u yeni mezun olmak üzere toplam 34 kişi yararlanacaktır.

KABUL EDİLEN PROJELER LİSTESİ

1. Yrd. Doç. Dr. Ali YAYLI (Ticaret ve Turizm Eğitim Fakültesi): Termal Turizmin Geliştirilebilirliği ve Pazarlamasına Yönelik Uygulamalar Bütçesi: 34250 €

2. Prof. Dr. Zeki KAYA (Endüstriyel Sanatlar Eğitim Fakültesi): Mesleki Uzaktan Eğitim Programının Geliştirilmesi ve Uygulanması Bütçesi: 7800 €

3. Doç. Dr. Ayişe KARADAĞ (Hemşirelik Yüksek Okulu): Hastanelerde Hasta ve Çalışan Güvenliği Odaklı Hemşirelik Hizmetlerinin Kurulması ve Geliştirilmesi. Bütçesi: 13000 €

4. Ar. Gör. Arzuhan Burcu GÜLTEKİN (Teknik Eğitim Fakültesi): Yapı Malzemelerinin Çevresel Etkileri Kapsamında Yaşam Döngüsü Değerlendirme Yönteminin İncelenmesi Bütçesi: 14800 €

Buna göre; Gazi Üniversitesinden kabul edilen Hareketlilik Projelerinin Toplam Bütçesi: 69.850 Euro'dur.

YEDEK LİSTEDE BULUNAN PROJELER

1. Ar. Gör. Ayşe Sert ÇIBIK (Eğitim Fakültesi): Proje Tabanlı Öğrenme Yaklaşımının AB Ülkelerindeki Uygulamalarının Öğrenilmesi
 2. Dr. Murat Tolga ÖZKAN (Teknik Eğitim Fakültesi): Üniversite Mezunlarının Teknik Bilgi ve Becerilerinin Geliştirilmesi
 3. Yrd. Doç. Dr. Hamza ÇINAR (Teknik Eğitim Fakültesi): İtalya Mobilya Endüstrisi ve Mobilya Meslek Eğitimi Semineri
 4. Yrd. Doç. Dr. Ali YAYLI (Ticaret ve Turizm Eğitim Fakültesi): Bedensel Engelliler İçin Seyahat Planlaması
- Erasmus projesi kapsamında Ocak-Haziran döneminde 30 öğrenci ve 4 öğretim üyesi yurtdışına gönderilmiştir. 2006-2007 Öğretim Yılında Erasmus için ayrılan bütçe;

Değişim Organizasyonu için;	11.430 Avro
Öğrenci Değişimi için;	149.699 Avro
Öğretim Elemanı Değişimi için;	9.349 Avro'dur.

- 2009-2013 dönemini kapsayan “Stratejik Plan” çalışmaları devam etmektedir.
- 2006 yılına ilişkin Birim ve İdare Faaliyet Raporları hazırlanmıştır.
- Süreç Analizi çalışmaları başlatılmıştır.
- Çankırı Karatekin Üniversite kurulmuştur.
- Çubuk Yerleşkesi, Atatürk Meslek Yüksekokulu ve Gazi Meslek Yüksekokulu’nun taşınmasıyla faaliyete geçmiştir.
- 2006-2007 Eğitim-Öğretim yılında 8.942 öğrenciye kumanya dağıtımı yapılmıştır.
- Her biri üçer aylık olmak üzere, pazarlık usulüyle 2 tane Özel Güvenlik Hizmet alım ihalesi düzenlenmiştir. Bu ihalelerin dışında altı aylık açık ihale usulüyle yapılacak olan Özel Güvenlik alım ihalesi iptal edilmiştir.

Özel Güvenlik Hizmet alım ihaleleri haricinde, Ocak-Haziran döneminde toplam 4 adet Genel Temizlik ihalesi yapılmıştır. Bu ihalelerin süreli aşağıdaki gibidir:

- A. Ocak-Şubat aylarını içeren 2 aylık
- B. Mart-Nisan-Mayıs dönemini kapsayan 3 aylık
- C. Haziran ayını kapsayan 1 aylık

Yukarıda belirtilen Temizlik ihaleleri dışında, ayrıca 7 aylık dönemi kapsayan ve açık ihale usulüyle Genel Temizlik İhalesi Mayıs ayı içerisinde yapılmış ve dosya Kamu İhale Kurumu’na gönderilmiştir.

Ayrıca belirtilen dönemde Beypazarı için Genel Temizlik ve Konak ihaleleri ile Bilgi İşlem Yönlendirici ve Anahtarlama Cihazı ihalesi yapılmıştır.

Yapımı Tamamlanan Ve Devam Eden İşler

Yapımı devam eden ve tamamlanan işler kapsamında toplam 12 (on iki) adet proje mevcut olup, bu projelerden 4 (dört) tanesi kabul aşamasına gelmiştir. Söz konusu projeler tutarlarıyla birlikte aşağıda sunulmuştur.

- Araştırma Uygulama Hastanesi Garaj, Atölye, İnşaat ve Büyük Onarım işi (45.140YTL)
- Araştırma Uygulama Hastanesi I. ve II. Kısım İnşaatı. 96.000 m2, 600 Yataklı, Pol. Bloku, Donanım, Otopark ve 14.000m2 Laboratuar Bloku (87.617.000.-YTL)
- Güzel Sanatlar Yüksekokulu İnşaatı: 12000 m² İnşaat ve Donatım işi (1.000 YTL)
- Gazi Üniversitesi Kapalı Yüzme Havuzu İkmalî (15.335.000 YTL) 7300 m2 Yönetim Binası (Kabul aşamasında)
- Gazi Eğitim Fakültesi Ek Derslik Binası (6.126.000.-YTL YTL)
- Eczacılık Fakültesi ve Diş Hekimliği Fakültesi Büyük Onarımı (1.300.000.-YTL) (Kabul Aşamasında)
- Ankara İktisadi ve İdari Bilimler Fakültesi Binası (15.172.000.-YTL) (Kabul Aşamasında)
- Geriatri Merkezi İnşaatı (17.400 m2) (20.312.000.-YTL)
- Ankara Ticaret Turizm Eğitim Fakültesi (18.400 m2) (8.595.000.-YTL) (Kabul aşamasında)
- Çocuk Hastanesi – 350 Yatak (43.759.000.-YTL)
- İleri Teknolojiler AR-GE Merkezi İnşaatı(3.199.000.-YTL)
- Mühendislik Mimarlık Fakültesi Laboratuar Blokları ve Eğitim (38.319.000.-YTL)

Temmuz- Aralık Dönemine İlişkin Beklenti, Hedef ve Yürütülecek Faaliyetler

Bütçe Giderleri: 264.325.000 YTL başlangıç ödeneğinden 2007 yılının ilk altı aylık döneminde 109.125.672,11 YTL bütçe gideri gerçekleşmiş olup, ödeneklerin 2007 yılı Bütçe Uygulama Tebliğ Esasları ve Başbakanlık Tasarruf Genelgeleri doğrultusunda kullanımına özen gösterilecektir.

Bütçe Gelirleri: 2007 yılında Üniversitemizin 264.325.000 YTL gelir elde etmesi tahmin edilmektedir. Söz konusu bu gelirin yaklaşık %79'unun Hazine Yardımı'ndan (209.965.163 YTL), %8'inin Örgün Öğretim Gelirlerinden (21.500.000 YTL), %5,63 İkinci Öğretim Gelirlerinden, %5,08'inin Araştırma Projelerinden ve %1'in altındaki paylarla Yaz Okulu, Tezsiz Yüksek Lisans, Lojman Kiraları ve Diğer gelirlerden oluşması tahmin edilmiştir.

- 2007-2008 Eğitim- Öğretim Yılı'nın Güz döneminde Erasmus projesi kapsamında 54 öğrencinin yurtdışına gönderilmesi beklenmektedir. Bu konuya ilişkin olarak 2007-2008 Eğitim-Öğretim Yılında ayrılan bütçe aşağıda sunulmuştur.

Öğrenci Öğrenim Hibesi:	148.533 Avro
Öğrenci Staj Hareketliliği:	107.191 Avro
Ders Verme Hareketliliği:	20.188 Avro
Personel Eğitimi Hareketliliği:	19.605 Avro

- Ağustos-Eylül-Ekim aylarını içeren 3 aylık ve Kasım-Aralık aylarına ilişkin olmak üzere iki adet Özel Güvenlik Hizmet Alım ihaleleri ile 2008 yılı için Genel Temizlik ve Özel Güvenlik Hizmet Alım ihaleleri düzenlenmesi planlanmaktadır.
- Eğitim ve İstatistik Birimi tarafından Temmuz-Aralık döneminde toplam 22 farklı konuda eğitim programı ve seminer düzenlenmesi planlanmaktadır.
- Üniversitemizi akademik üstünlüğe taşıyacak projelere öncelikli olarak destek vermeye devam edilecektir.

	2006 GERÇEKLEŞME TOPLAMI	2007 BAŞLANGIÇ ÖDENEĞİ	OCAK GERÇEKLEŞME		ŞUBAT GERÇEKLEŞME		MART GERÇEKLEŞME		NİSAN GERÇEKLEŞME		MAYIS GERÇEKLEŞME		HAZİRAN GERÇEKLEŞME		OCAK-HAZİRAN GERÇEKLEŞME TOPLAMI		ARTIŞ ORANI * (%)	OCAK-HAZİRAN GERÇEK ORANI ** (%)	
			2006	2007	2006	2007	2006	2007	2006	2007	2006	2007	2006	2007	2006	2007		2006	2007
BÜTÇE GİDERLERİ TOPLAMI	237.363.732,01	264.325.000,00	15.962.367,00	17.512.023,62	12.532.762,00	14.342.144,71	15.070.770,00	16.576.917,76	19.182.615,00	21.149.794,58	19.463.564,00	19.670.986,71	18.004.804,00	19.873.804,73	100.216.882,00	109.125.672,11	8,89	40,25	41,28
01 - PERSONEL GİDERLERİ	145.334.427,44	150.641.000,00	13.770.486,00	15.128.087,60	10.448.285,00	11.518.919,57	12.455.563,00	11.934.376,31	12.855.155,00	12.939.866,64	13.363.099,00	12.528.915,16	11.912.216,00	13.102.963,85	74.804.804,00	77.153.129,13	3,14	55	51,22
MEMURLAR	140.278.578,57	143.623.880,00	14.833.467,99	10.099.219,00	11.122.924,73	12.095.332,00	11.531.578,75	12.432.845,00	12.522.951,87	12.842.572,00	11.980.598,31	11.441.483,00	12.643.700,15	72.448.827,00	74.635.219,80	3,02	55	51,97	
SOZLESMELİ PERSONEL	306.286,53	388.150,00	5.190,00	21.610,00	36.790,00	21.610,00	20.990,00	5.370,00	30.382,00	16.240,00	29.695,00	35.885,00	25.566,00	41.387,00	148.613,00	141.882,00	-4,53	46	36,55
İŞÇİLER	3.960.627,32	5.344.000,00	227.920,00	213.390,99	285.711,00	286.808,66	285.212,00	297.309,10	289.717,00	293.875,46	369.530,00	378.752,56	364.107,00	336.264,93	1.822.197,00	1.806.401,70	-0,87	42	33,80
GEÇİCİ PERSONEL	639.997,43	985.000,00	52.887,51	67.307,76	48.974,00	48.974,00	90.084,02	96.300,00	100.232,34	101.511,00	95.478,63	75.886,00	75.349,95	322.671,00	481.340,21	49,17	64	48,87	
DİĞER PERSONEL	148.937,59	300.000,00	6.731,11	26.565,00	20.268,42	5.055,00	10.036,44	5.911,00	6.566,97	19.791,00	38.420,66	5.174,00	6.261,82	62.496,00	88.285,42	41,27	21	29,43	
02 - SOSYAL GÜVENLİK KURUMLARINA DEVLET PRİMİ GİDERLERİ	18.383.183,74	34.506.000,00	2.174.557,00	2.227.838,85	1.510.738,00	1.577.879,35	1.497.242,00	1.634.871,67	1.494.254,00	1.553.172,69	1.501.662,00	1.551.763,82	1.506.507,00	1.557.435,26	9.684.960,00	10.102.961,64	4,32	53	29,28
MEMURLAR	17.612.871,78	33.169.380,00	2.156.304,00	2.188.637,34	1.446.402,00	1.513.784,25	1.435.195,00	1.575.126,32	1.429.417,00	1.492.934,58	1.434.892,00	1.484.340,65	1.441.057,00	1.490.853,34	9.343.267,00	9.745.658,48	4,31	54	29,38
SOZLESMELİ PERSONEL	58.973,82	76.670,00	1.012,00	4.213,96	7.174,00	4.213,96	1.047,15	5.601,00	3.186,81	5.790,00	6.073,13	4.887,00	8.062,42	28.557,00	26.777,43	-6,23	48	34,93	
İŞÇİLER	711.438,14	983.000,00	17.241,00	34.987,55	57.162,00	58.891,52	57.954,00	57.346,86	59.236,00	55.587,81	60.980,00	59.917,86	60.563,00	57.387,25	313.136,00	324.098,85	3,50	38	32,97
GEÇİCİ PERSONEL	0,00	276.950,00	0,00	0,00	0,00	1.009,62	1.351,34	0,00	1.503,49	0,00	0,00	1.432,18	1.130,25	0,00	6.426,88	0	0	2,32	
DİĞER PERSONEL	0,00	0,00	0,00	0,00	0,00	0,00	0,00	0,00	0,00	0,00	0,00	0,00	0,00	0,00	0,00	0,00	0,00	0,00	
03 - MAL VE HİZMET ALIM GİDERLERİ	42.746.169,84	41.668.000,00	17.324,00	156.097,17	573.739,00	1.219.245,79	1.109.802,00	2.276.748,92	3.779.953,00	3.161.607,20	3.632.768,00	4.952.788,03	2.808.119,00	2.430.092,27	11.921.705,00	14.196.579,38	19,08	22	34,07
ÜRETİME YÖNELİK MAL VE MALZEME ALIMLARI	0,00	0,00	0,00	0,00	0,00	0,00	0,00	0,00	0,00	0,00	0,00	0,00	0,00	0,00	0,00	0,00	0,00	0,00	
TÜKETİME YÖNELİK MAL VE MALZEME ALIMLARI	17.430.891,60	20.627.500,00	8.586,00	128.642,25	1.560,00	512.508,96	312.114,00	785.268,39	1.697.523,00	1.025.821,18	916.516,00	1.890.895,19	786.928,00	723.675,39	3.723.227,00	5.046.811,36	35,55	17	24,47
YOLLUKLAR	1.153.612,82	2.312.750,00	3.518,98	37.829,00	31.427,38	49.820,00	47.665,99	127.694,00	122.042,65	144.104,00	179.700,52	66.007,00	63.507,02	425.454,00	447.862,54	5,77	35	19,36	
GÖREV GİDERLERİ	38.759,64	100.500,00	437,96	1.851,00	5.397,70	742,00	574,40	2.885,00	6.434,88	1.157,00	792.275,63	798,00	76.072,34	7.433,00	881.192,91	117.551,14	10,62	876,81	
HİZMET ALIMLARI	7.453.043,23	10.958.750,00	8.738,00	23.497,98	531.359,00	643.450,11	541.794,00	785.942,92	2.964,00	880.452,56	594.407,00	856.894,34	683.037,00	876.579,80	2.362.499,00	4.066.817,71	72,14	23	37,11
TEMSİL VE TANITMA GİDERLERİ	96.392,05	320.500,00	0,00	0,00	0,00	0,00	0,00	0,00	4.272,00	3.431,79	28.025,00	2.655,00	32.211,00	48.043,74	64.508,00	54.130,49	-16,09	24	16,89
MENKUL MAL GAYRIMADDİ HAK ALIM, BAKIM VE ONARIM GİDERLERİ	4.515.100,25	6.228.250,00	0,00	0,00	21.845,00	8.763,56	49.699,00	102.413,68	104.019,00	177.888,03	289.087,00	108.803,63	464.650,00	397.868,90	-14,37	10	6,39		
GAYRIMENKUL MAL BAKIM VE ONARIM GİDERLERİ	663.389,34	1.119.750,00	0,00	0,00	47.462,35	95.693,01	57.625,00	120.669,08	61.996,32	120.669,08	24.719,00	61.996,32	325.820,76	254,51	13	29,10			
TEDAVİ VE CEZAE GİDERLERİ	11.394.980,91	0,00	0,00	1.140,00	26.461,64	183.487,00	621.071,31	1.885.352,00	925.317,45	1.786.715,00	931.810,24	925.332,00	471.414,07	4.782.026,00	2.976.074,71	-37,77	33		
04 - FAİZ GİDERLERİ	0,00	0,00	0,00	0,00	0,00	0,00	0,00	0,00	0,00	0,00	0,00	0,00	0,00	0,00	0,00	0,00	0,00	0,00	0,00
KAMU KURUMLARINA ÖDENEN İÇ BORÇ FAİZ GİDERLERİ	0,00	0,00	0,00	0,00	0,00	0,00	0,00	0,00	0,00	0,00	0,00	0,00	0,00	0,00	0,00	0,00	0,00	0,00	
DİĞER İÇ BORÇ FAİZ GİDERLERİ	0,00	0,00	0,00	0,00	0,00	0,00	0,00	0,00	0,00	0,00	0,00	0,00	0,00	0,00	0,00	0,00	0,00	0,00	
DİS BORÇ FAİZ GİDERLERİ	0,00	0,00	0,00	0,00	0,00	0,00	0,00	0,00	0,00	0,00	0,00	0,00	0,00	0,00	0,00	0,00	0,00	0,00	
İSKONTO GİDERLERİ	0,00	0,00	0,00	0,00	0,00	0,00	0,00	0,00	0,00	0,00	0,00	0,00	0,00	0,00	0,00	0,00	0,00	0,00	
KISA VADELİ NAKİT İŞLEMLERE AIT FAİZ GİDERLERİ	0,00	0,00	0,00	0,00	0,00	0,00	0,00	0,00	0,00	0,00	0,00	0,00	0,00	0,00	0,00	0,00	0,00	0,00	
05 - CARİ TRANSFERLER	2.872.449,36	2.490.000,00	0,00	0,00	0,00	26.100,00	0,00	26.100,00	409.001,00	26.100,00	2.400,00	26.100,00	402.272,00	26.100,00	813.673,00	130.500,00	-83,96	27	5,24
GÖREV ZARARLARI	1.226.999,26	1.436.000,00	0,00	0,00	0,00	0,00	0,00	226.801,00	0,00	399.872,00	0,00	399.872,00	0,00	626.673,00	0,00	-100,00	51	0,00	
HAZINE YARDIMLARI	784.071,00	0,00	0,00	0,00	0,00	0,00	0,00	0,00	0,00	0,00	0,00	0,00	0,00	0,00	0,00	0,00	0,00	0,00	
KAR AMACI GÜTMEYEN KURULUŞLARA YAPILAN TRANSFERLER	700.000,00	840.000,00	0,00	0,00	0,00	0,00	0,00	175.000,00	0,00	0,00	0,00	0,00	0,00	175.000,00	0,00	-100,00	25	0,00	
HANE HALKINA YAPILAN TRANSFERLER	91.900,00	200.000,00	0,00	26.100,00	26.100,00	26.100,00	26.100,00	7.200,00	26.100,00	2.400,00	26.100,00	2.400,00	26.100,00	26.100,00	12.000,00	130.500,00	987,50	6	65,25
DEVLET SOSYAL GÜVENLİK KURUMLARINDAN HANE HALKINA YAPILAN FAYDA ÖDEMELERİ	0,00	0,00	0,00	0,00	0,00	0,00	0,00	0,00	0,00	0,00	0,00	0,00	0,00	0,00	0,00	0,00	0,00	0,00	
YURTDIŞINA YAPILAN TRANSFERLER	69.479,10	14.000,00	0,00	0,00	0,00	0,00	0,00	0,00	0,00	0,00	0,00	0,00	0,00	0,00	0,00	0,00	0,00	0,00	
GELİRDEN AYRILAN PAYLAR	0,00	0,00	0,00	0,00	0,00	0,00	0,00	0,00	0,00	0,00	0,00	0,00	0,00	0,00	0,00	0,00	0,00	0,00	
06 - SERMAYE GİDERLERİ	28.027.501,63	35.020.000,00	0,00	0,00	0,00	0,00	8.163,00	704.820,86	644.252,00	3.469.048,05	963.635,00	611.419,70	1.375.690,00	2.757.213,35	2.991.740,00	7.542.501,96	152,11	8	21,54
MAMUL MAL ALIMLARI	9.286.645,21	15.550.000,00	0,00	0,00	0,00	0,00	0,00	45.579,00	283.823,93	108.293,00	527.108,86	1.184.715,00	681.636,42	1.338.387,00	1.492.569,21	11,52	9	9,60	
MENKUL SERMAYE ÜRETİM GİDERLERİ	489.533,72	350.000,00	0,00	0,00	0,00	0,00	0,00	0,00	1.318,00	0,00	103.021,00	0,00	104.339,00	0,00	-100,00	6	0,00		
GAYRİ MADDİ HAK ALIMLARI	256.540,32	918.000,00	0,00	47.200,00	0,00	0,00	0,00	1.180,00	41.132,00	23.000,63	-71.380,63	41.132,00	0,00	-100,00	9	0,00			
GAYRIMENKUL ALIMLARI VE KAMULAŞTIRMA	0,00	0,00	0,00	0,00	0,00	0,00	0,00	0,00	0,00	0,00	0,00	0,00	0,00	0,00	0,00	0,00	0,00		
GAYRIMENKUL SERMAYE ÜRETİM GİDERLERİ	14.866.284,17	6.602.000,00	0,00	531.356,02	588.214,00	2.942.004,40	798.341,00	0,00	60.027,00	1.793.742,00	1.446.582,00	5.267.102,42							

	2006 GERÇEKLEŞME TOPLAMI	2007 BAŞLANGIÇ ÖDENEĞİ	OCAK GERÇEKLEŞME		ŞUBAT GERÇEKLEŞME		MART GERÇEKLEŞME		NİSAN GERÇEKLEŞME		MAYIS GERÇEKLEŞME		HAZİRAN GERÇEKLEŞME		OCAK-HAZİRAN GERÇEKLEŞME TOPLAMI		ARTIŞ ORANI* (%)	OCAK-HAZİRAN GERÇEK ORANI ** (%)		2007 YILSONU GERÇEKLEŞME E TAHMİNİ
			2006	2007	2006	2007	2006	2007	2006	2007	2006	2007	2006	2007	2006	2007		2006	2007	
BÜTÇE GELİRLERİ TOPLAMI	252.373.516,74	264.325.000,00	8,951	12.838.919,11	31.908,00	98.888,00	52.635.663,00	9.325.620,76	31.049.281	167.602,78	22.759.983,00	1.870.008,74	21.684.175,00	88.234.052,54	128.169.961,00	112.535.091,93	-12,20%	51,48	42,57	264.325.000,00
01 - Vergi Gelirleri	0,00	0,00	0	0,00	0,00	0,00	0,00	0,00	0	0,00	0,00	0,00	0,00	0,00	0,00	0,00		0,00	0,00	0,00
02 - Vergi Dışı Gelirler	40.041.455,73	54.297.012,00	8,951	38.919,11	31.908,00	98.888,00	10.538.239,00	9.375.620,76	2.214.281	217.602,78	259.983,00	1.890.401,72	2.710.286,00	1.034.052,54	15.763.648,00	12.655.484,91	-19,72%	27,38	23,31	54.297.012,00
02.1 - Teşebbüs ve Mülkiyet Gelirleri	38.683.568,12	40.377.211,00		15.138,80		27.876,83	10.476.174,00	9.327.465,84	2.159.827	91.531,21	63.700,00	1.815.475,45	2.624.637,00	21.510,79	15.324.338,00	11.298.998,92	-26,27%	27,05	27,98	40.377.211,00
02.2 - Mali Olmayan Teşekkül ve Kamu Mali Kuruluşlardan Gelirler	6.074,59	0,00												0,00	0,00					0,00
02.3 - Diğer Mülkiyet Gelirleri	691.641,81	0,00	8,951	3.681,92	7.804,00	1.855,00	19.686,00	2247	18.547	1.974,00	55.194,00	1.974,00	14.748,00	1.974,00	124.930,00	13.705,92	-89,03%	31,11		0,00
02.5 - Para Cezaları ve Cezalar	2.161,48	0,00		1.144,85		13.932,82	292,00	4.865,46	566	0,00	53,00	6.990,43		0,00	912,04	26.933,56	2853,11%	173,19		0,00
02.6 - Çeşitli Vergi Dışı Gelirler	655.966,19	484.950,00		18.953,54	23.231,00	55.223,35	41.735,00	41.042,46	34.821	119.287,38	140.668,00	65.961,84	70.365,00	32.857,48	310.820,00	333.326,05	7,24%	60,09	68,73	484.950,00
02.7 - Kij ve Kurumlardan Alınan Paylar	8.746.324,50	13.434.851,00		0,00		0,00		0,00		4.810,19		0,00		977.710,27	0,00	982.520,46			7,31	13.434.851,00
02.9 - Diğer Vergi Dışı Gelirler	8.118,13	51.825,00		873,00		352,00			520		368,00		536,00	2.649,00	0,00	-100,00%				51.825,00
03 - Sermaye Gelirleri	8.366,52	11.000,00	0	0,00	0,00	0,00	0,00	0,00	0	0,00	0,00	0,00	0,00	0,00	0,00	0,00		0,00	0,00	11.000,00
03.1 - Sabit Sermaye Varlıklarının Satış	8.366,52	11.000,00												0,00	0,00					11.000,00
03.2 - Stokların Satış	0,00	0,00												0,00	0,00					0,00
03.3 - Anzı ve Maddi Olmayan Varlıkların Satış	0,00	0,00												0,00	0,00					0,00
04 - Alınan Bağış ve Yardımlar	212.876.635,85	209.965.163,00	0	12.800.000,00	0,00	0,00	42.097.482,00	0,00	29.000.000	0,00	22.500.000,00	0,00	19.000.000,00	87.200.000,00	112.597.482,00	100.000.000,00	-11,19%	58,83	47,63	209.965.163,00
04.1 - Yurt Dışından		0,06					18.997,00							18.997,00	0,00	-100,00%	949.850,00			
04.2 - Milli İdarelerin Diğer Düzeylerinden	212.778.485,85	209.965.163,00		12.800.000,00		0,00	42.078.485,00	0,00	29.000.000	0,00	22.500.000,00	0,00	19.000.000,00	87.200.000,00	112.578.485,00	100.000.000,00	-11,17%	58,82	47,63	209.965.163,00
04.3 - Diğer Bütçelerden														0,00	0,00					
04.4 - Kurumlardan ve Kişilerden Alınan Yardım ve Bağışlar	98.150,00													0,00	0,00			0,00		
04.5 - Proje Yardımları														0,00	0,00					
04.6 - Özel Gelirler														0,00	0,00			0,00		
08 - Alacaklardan Tahsilatlar	0,00	0,00	0	0,00	0,00	0,00	0,00	0,00	0	0,00	0,00	0,00	0,00	0,00	0,00	0,00		0,00	0,00	0,00
08.1 - Yurtiçi Alacaklardan Tahsilat														0,00	0,00					
08.2 - Yurtdışı Alacaklardan Tahsilat														0,00	0,00					
09 - Red ve İadeler (-)	552.941,36	0,00	0	0,00	0,00	0,00	58,00	50.000,00	165.000	50.000,00	0,00	20.392,98	26.111,00	191.169,00	120.392,98	-37,02%				0,00
09.1 - Vergi Gelirleri														0,00	0,00					
09.2 - Vergi Dışı Gelirler	552.941,36						58,00	50.000,00	165.000	50.000,00	0,00	20.392,98	26.111,00	191.169,00	120.392,98	-37,02%				
09.3 - Sermaye Gelirleri														0,00	0,00					
09.9 - Diğer red ve iadeler														0,00	0,00					

*=(2007 Yılı Ocak-Haziran Gerçekleşme-2006 Yılı Ocak-Haziran Gerçekleşme)/2006 Yılı Ocak-Haziran Gerçekleşme * 100 formülüyle hesaplanacaktır.

** 2006 yılı için =2006 Yılı Ocak-Haziran Gerçekleşme/2006 Yılı Gerçekleşme Toplamı*100; 2007 yılı için =2007 Yılı Ocak-Haziran Gerçekleşme/2007 Yılı Başlangıç Ödeneği*100 formülüyle hesaplanacaktır.