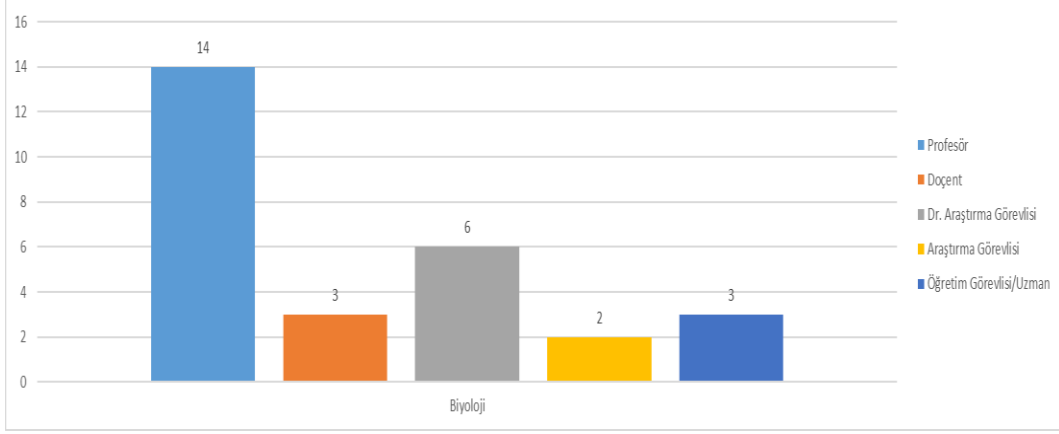


T.C.
GAZİ ÜNİVERSİTESİ FEN FAKÜLTESİ
BİYOLOJİ BÖLÜMÜ

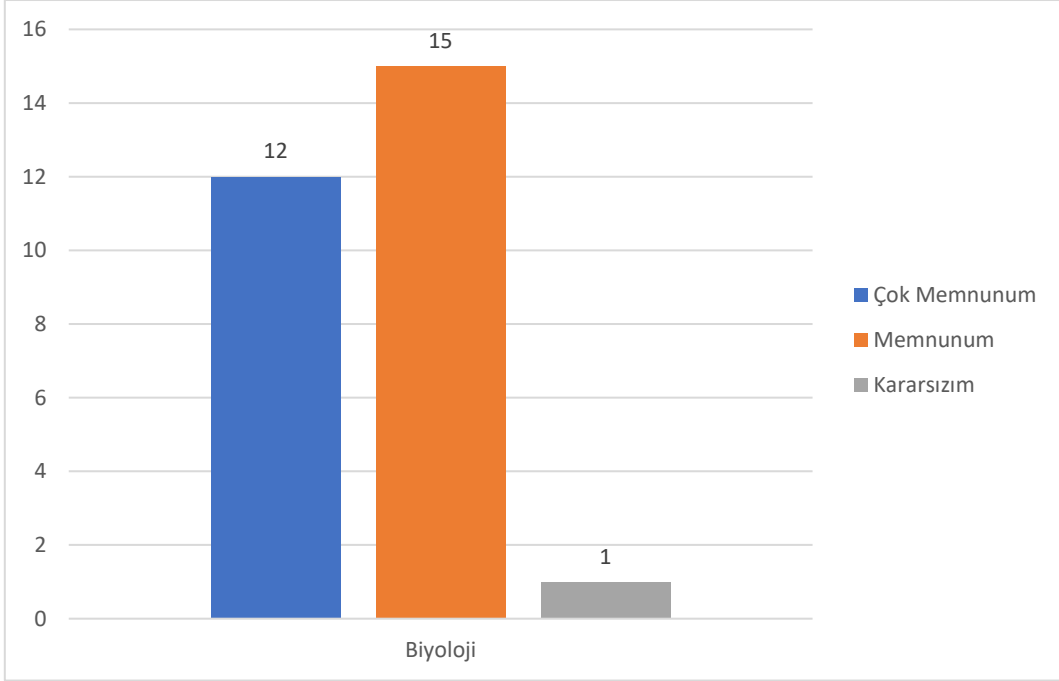
2020-2021 Güz Dönemi Akademik Personel Memnuniyet Anketi Sonuçları

Unvanınız

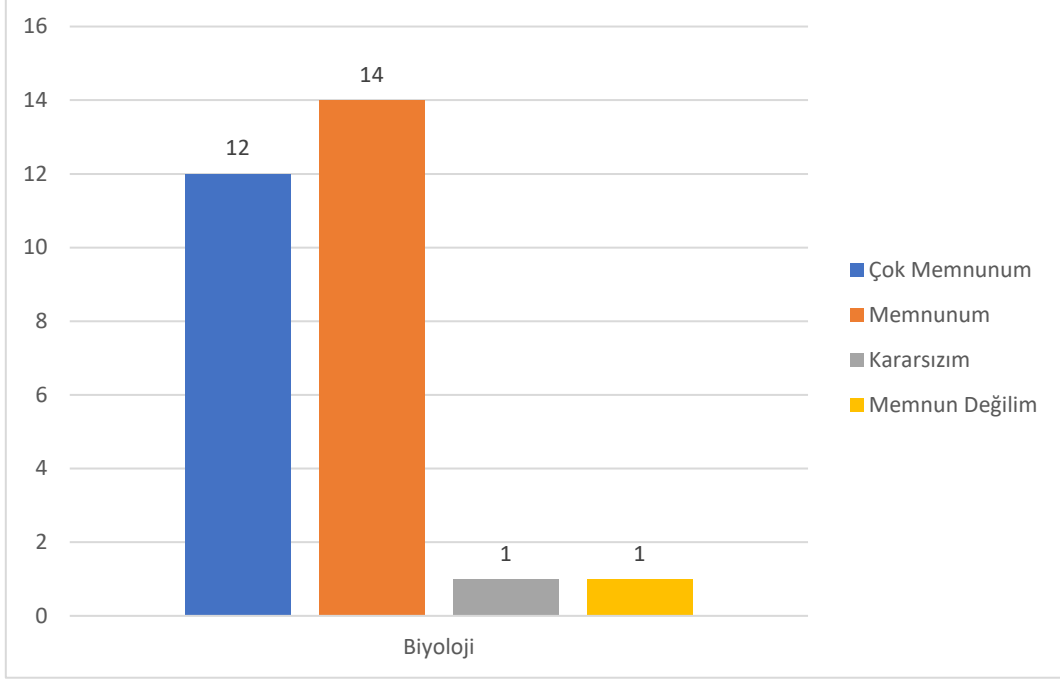


Yönetim ve Katılım

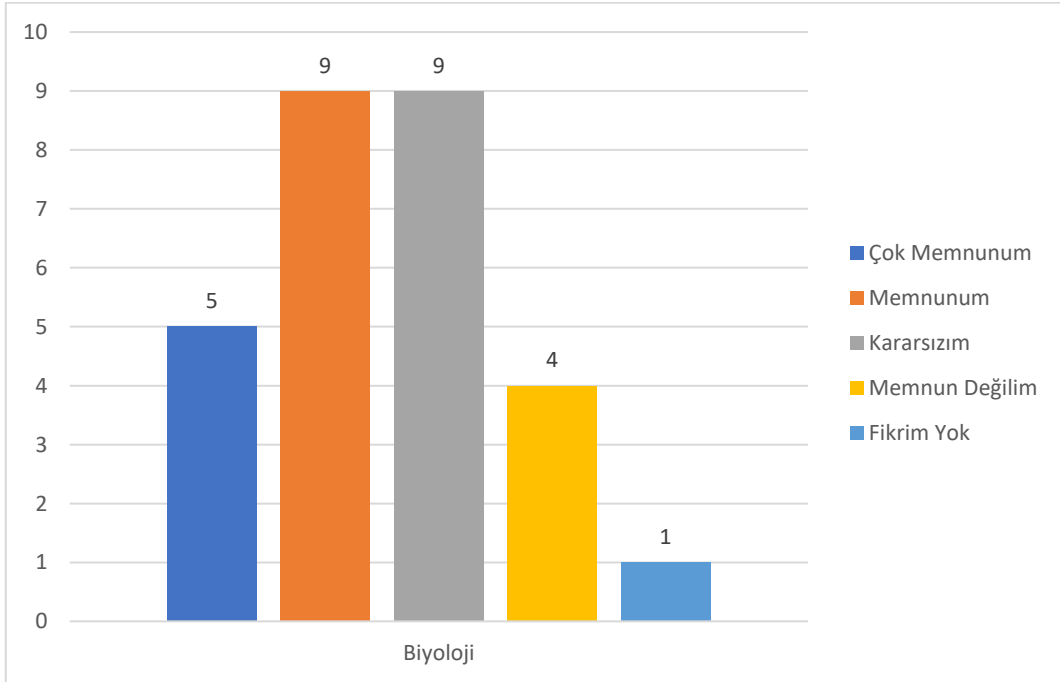
Üniversitemizin bir mensubu olmaktan



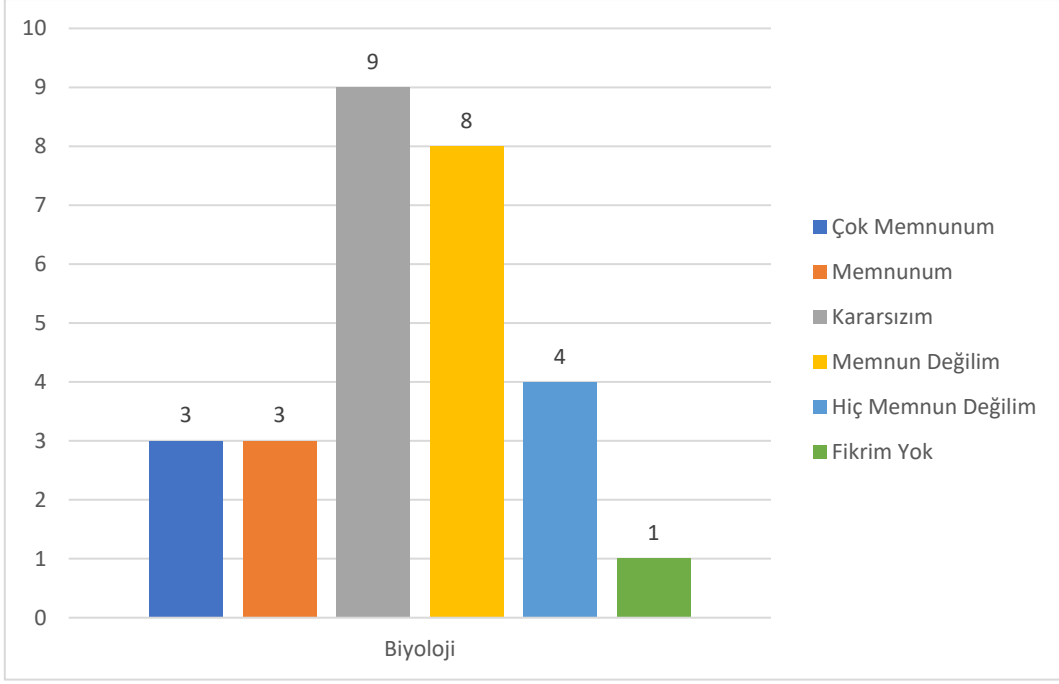
Fakültemizin bir mensubu olmaktan



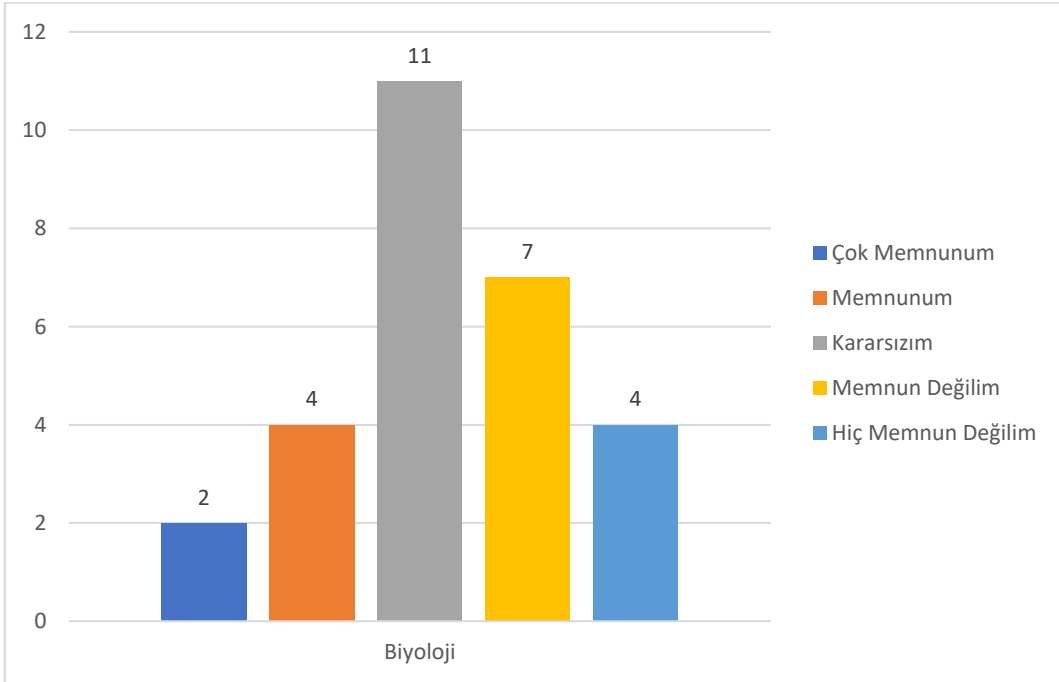
İş ve görev tanımlarımın açık olmasından



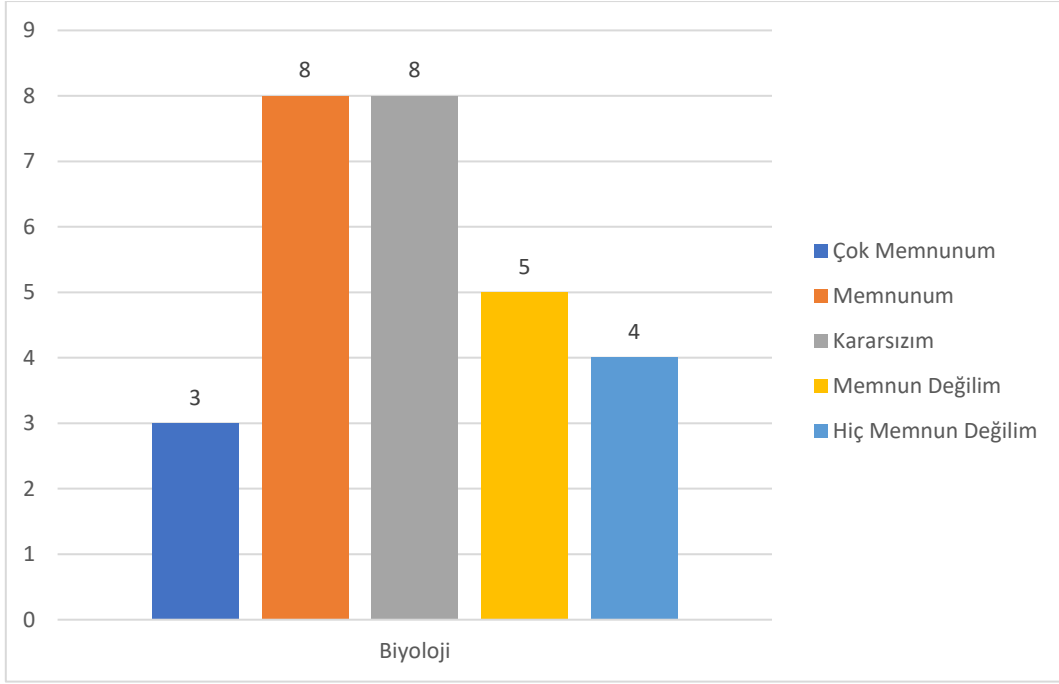
Fırsatların adaletli olmasından



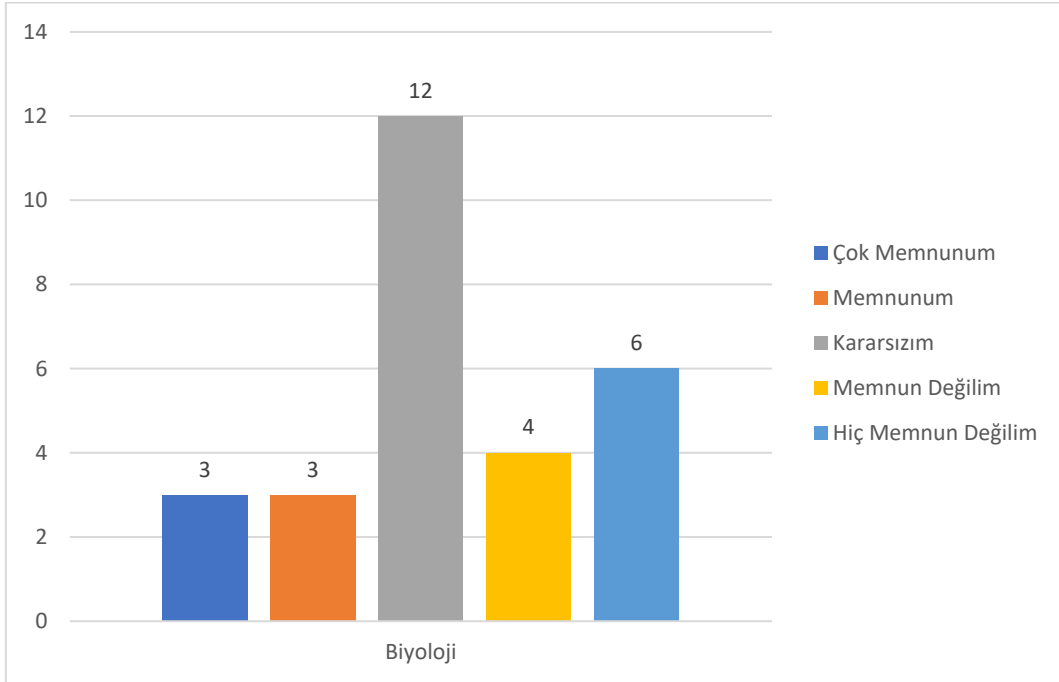
Üniversitemizdeki idari görevlere seçilme/atama/görevlendirme ölçütlerinden



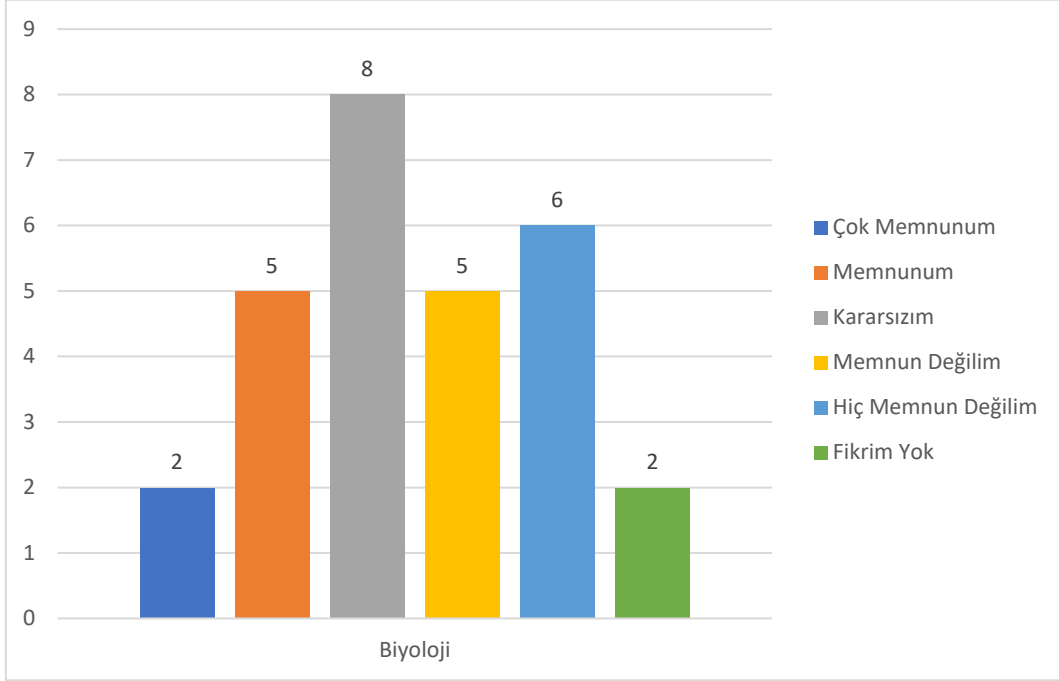
Üniversitemizdeki akademik atama ve yükseltme ölçütlerinden



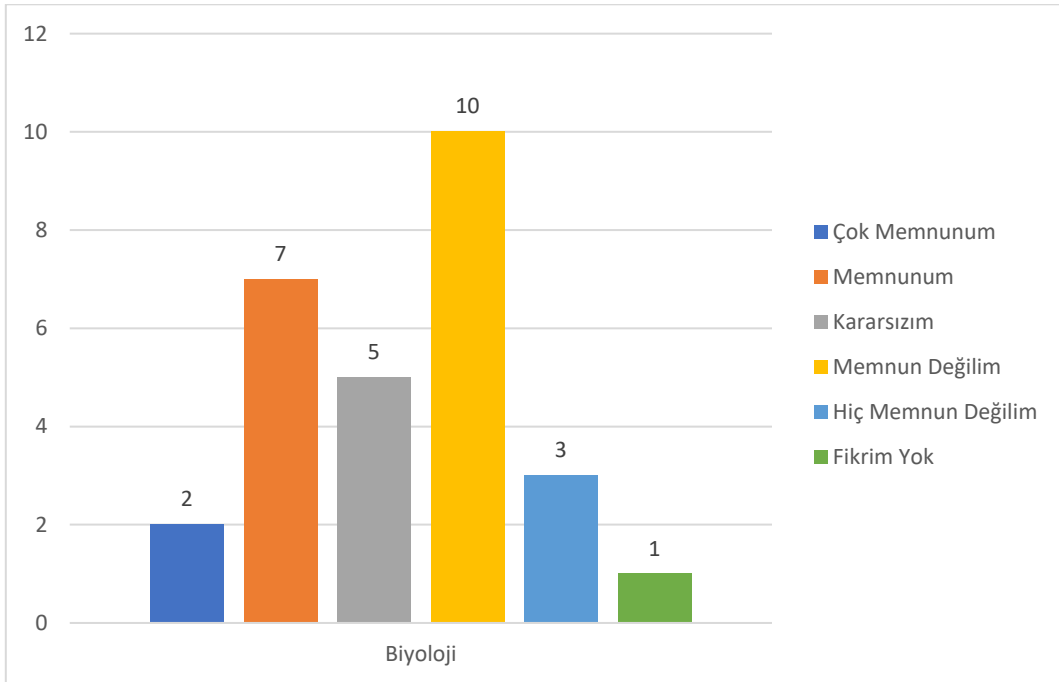
Üniversitemizde fikirleri çekinmeden ortaya koyabilme imkanından



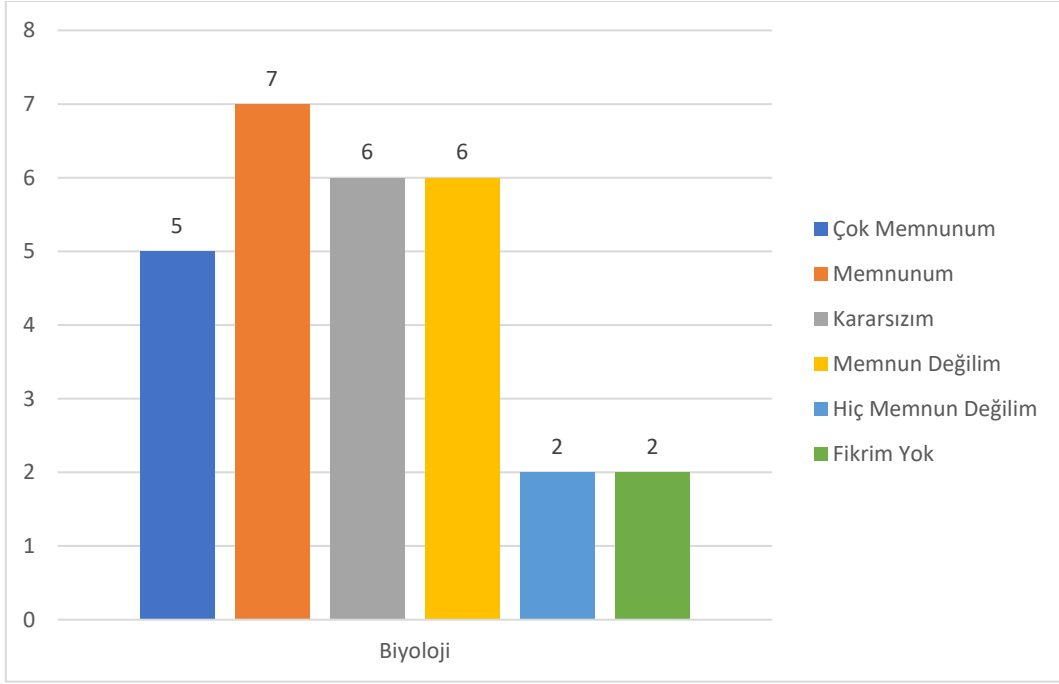
Üniversitemizde öğretim elemanlarınca yapılan işlerde, yetki ve sorumluluklarının dengeli olmasından



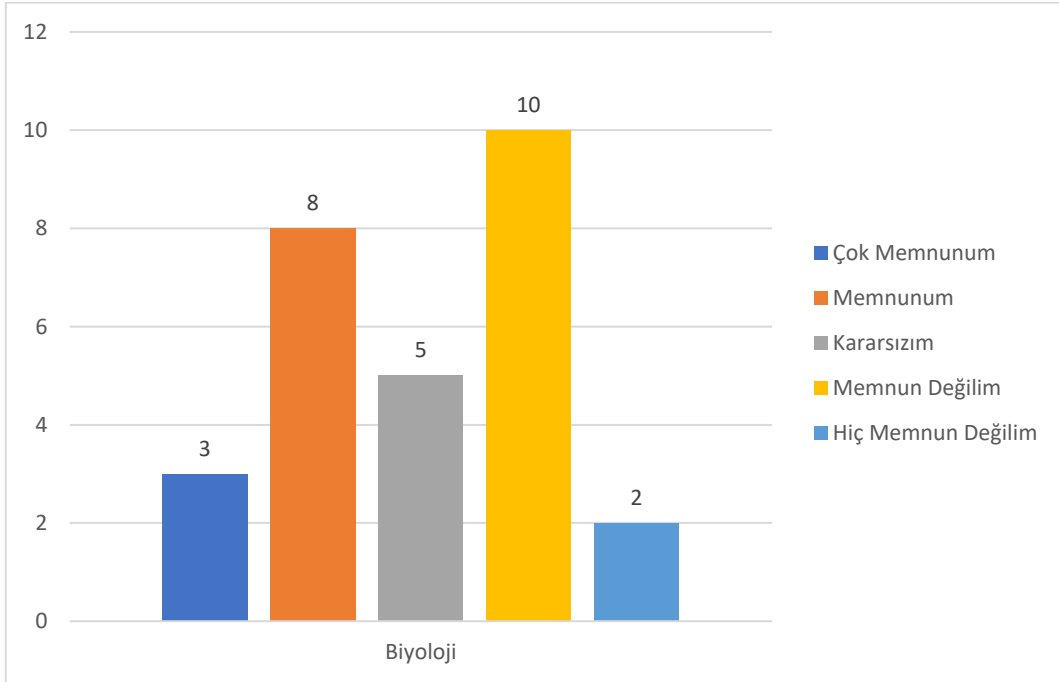
Bölümümdeki akademik kadro sayısının yeterli olmasından



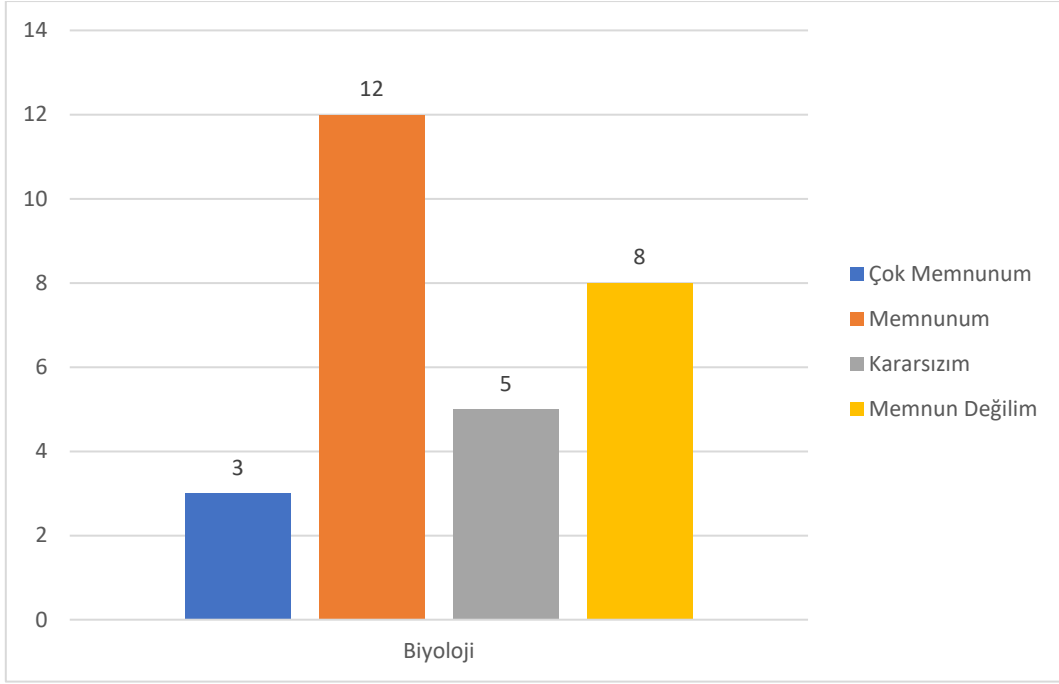
Bölümümdeki idari personelinin sayısından



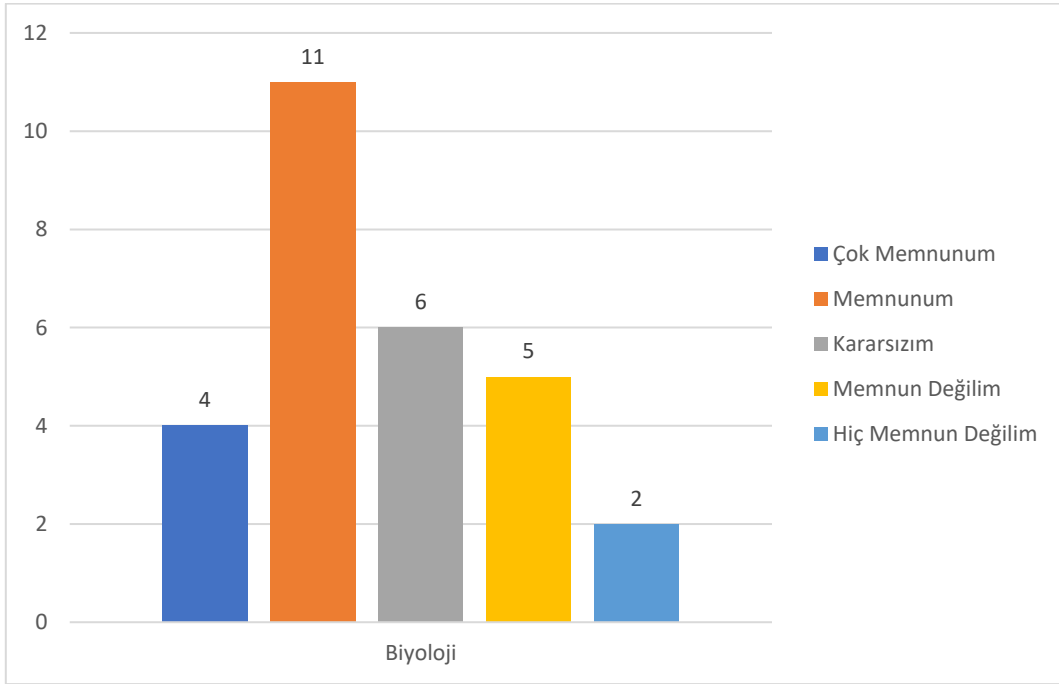
Bölümümdeki destek personelinin sayısından (temizlik personeli, güvenlik vb.)



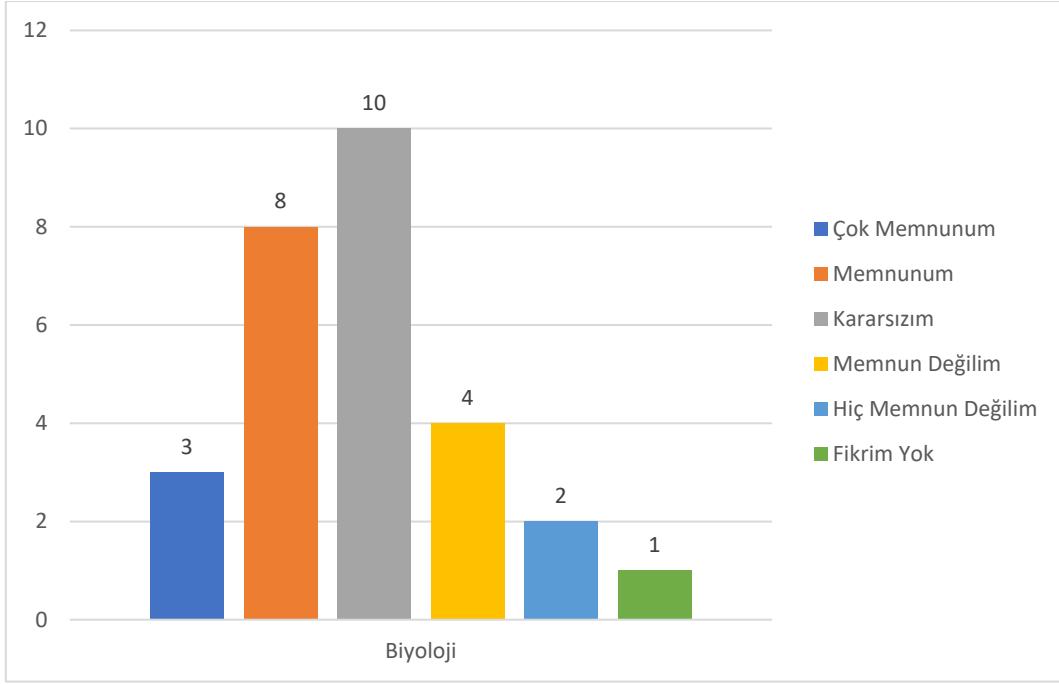
Bölümümüzdeki idari ve destek personelinin niteliğinden



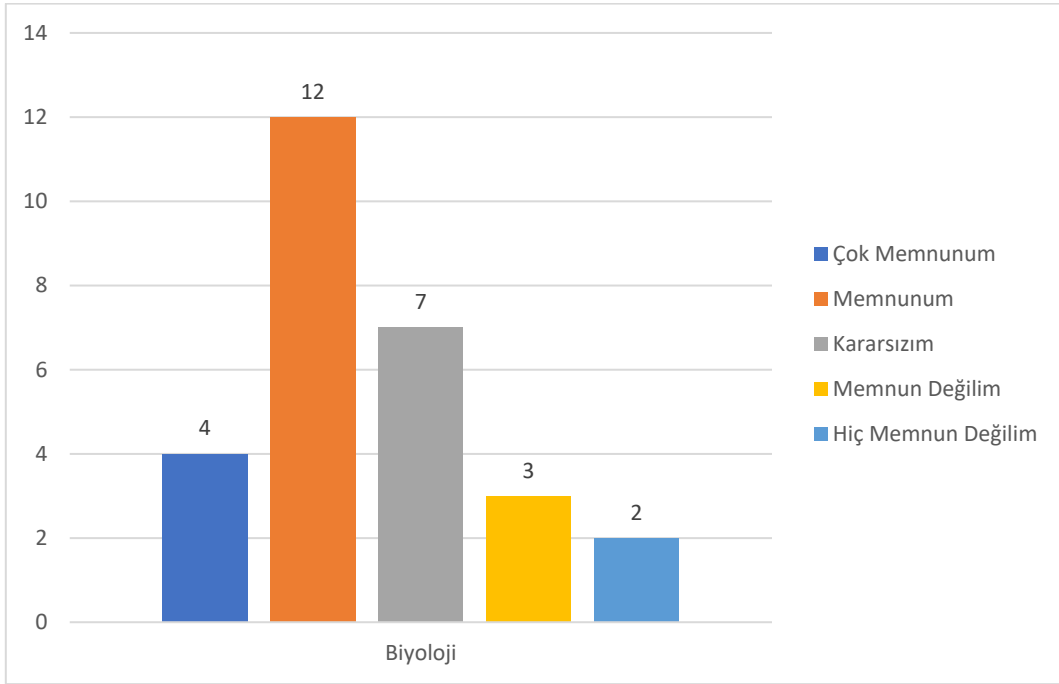
Yöneticilerin akademik personel tarafından iletilen şikâyetleri dikkate almasından



Yöneticilerin başarılarını takdir etmesinden

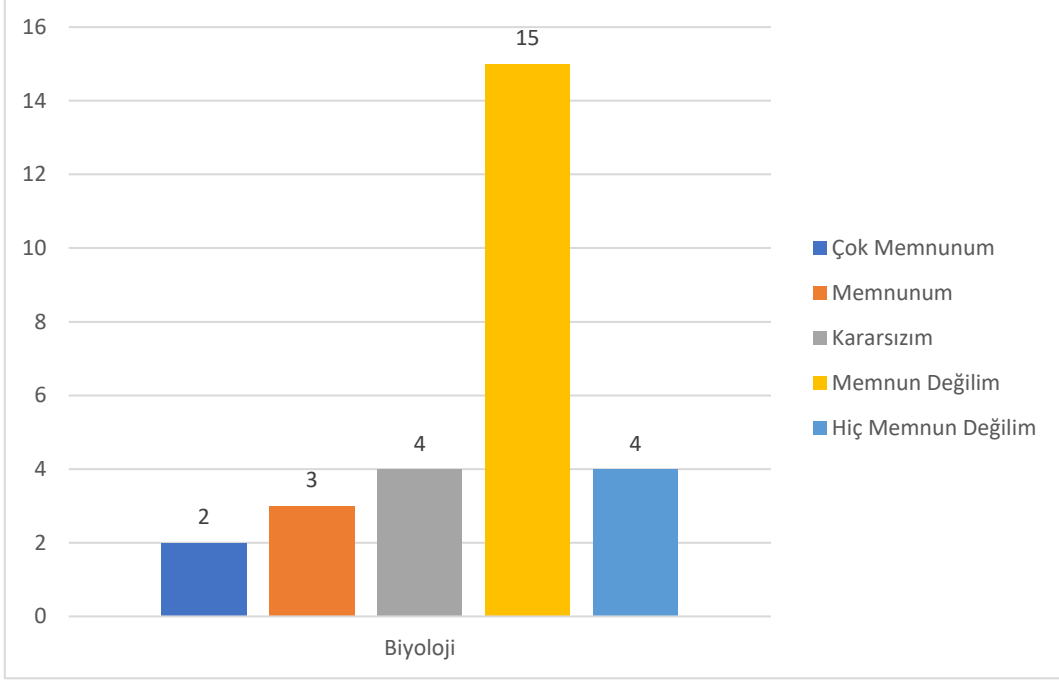


Yöneticilerin sorunlara yapıcı yaklaşımından

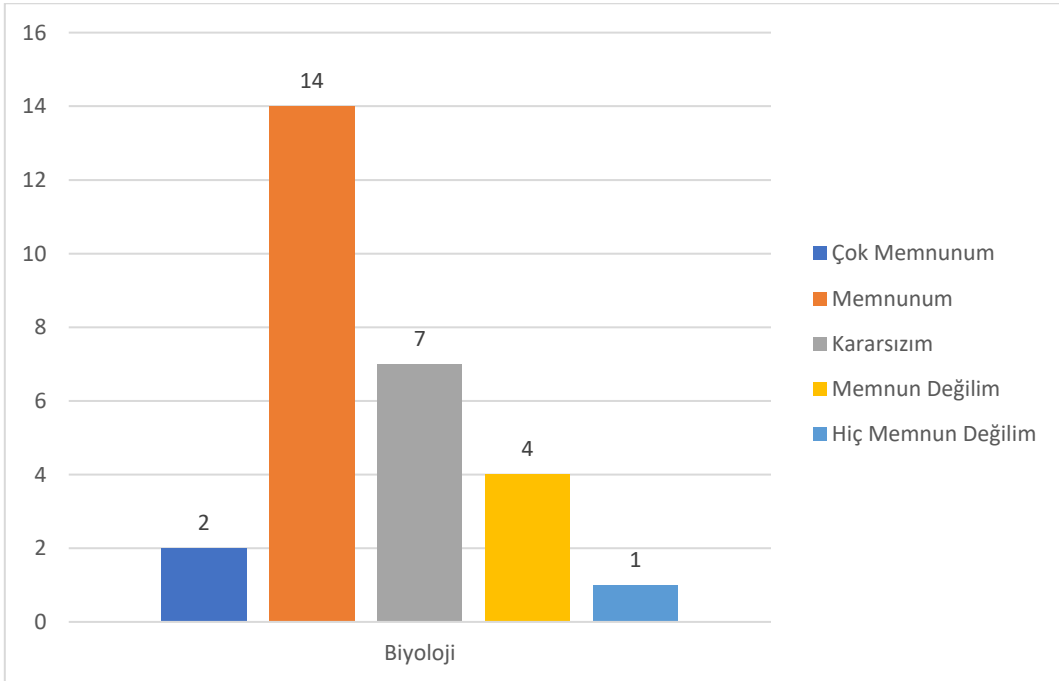


Eđitim

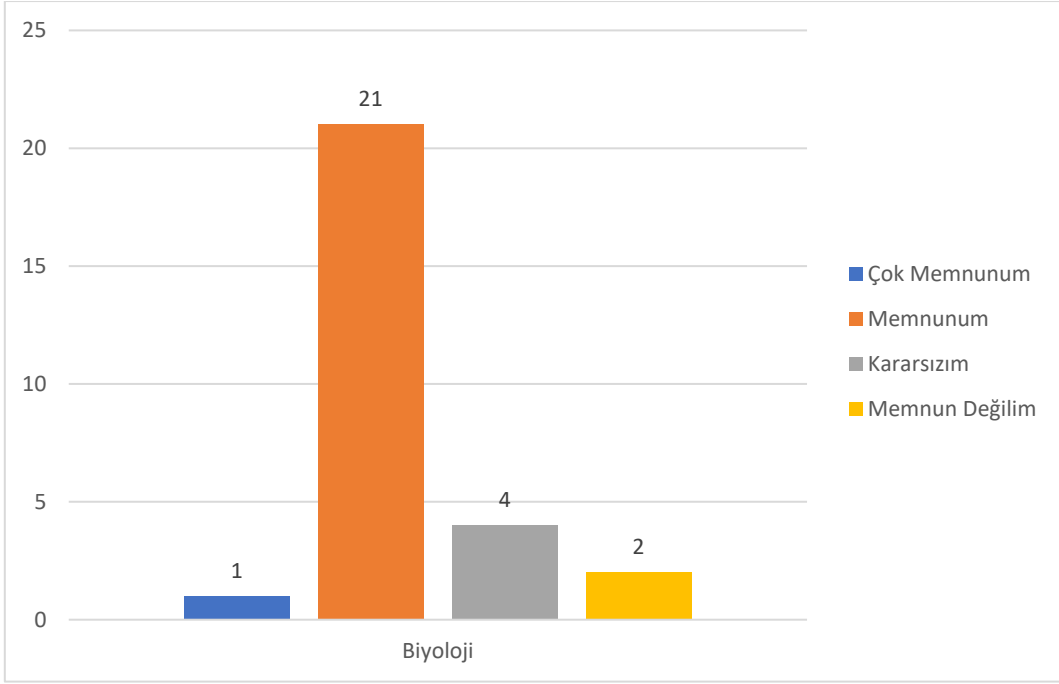
Lisans programlarımıza kabul edilen ğrencilerin niteliđinden



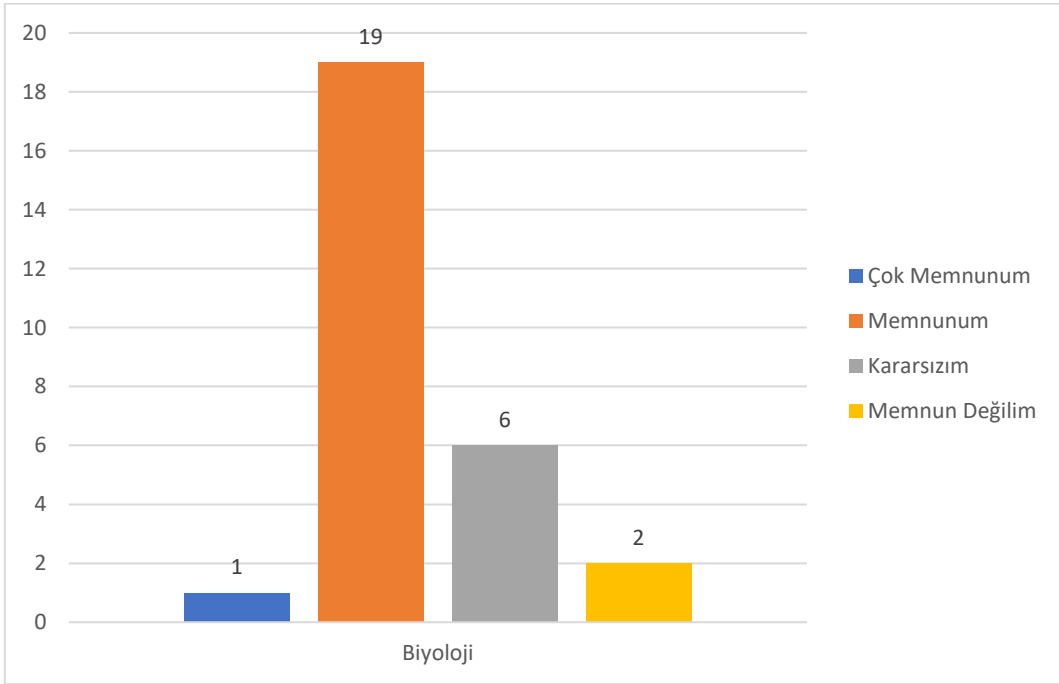
Lisans programlarımızdaki đrenci sayısından



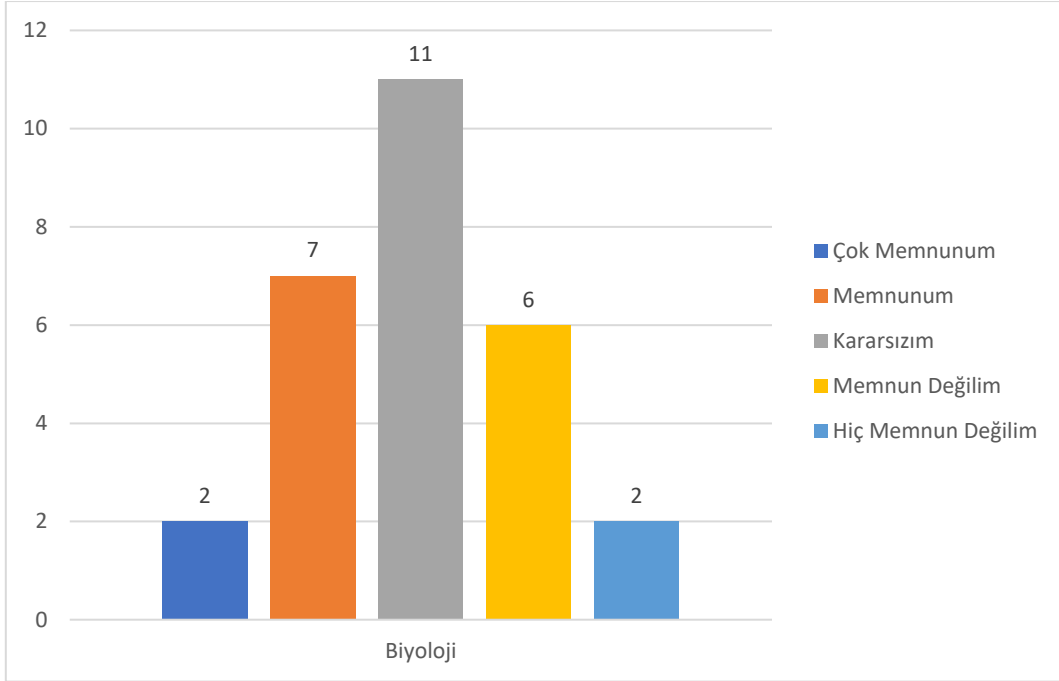
Lisans programlarımızdaki derslerin niteliğinden



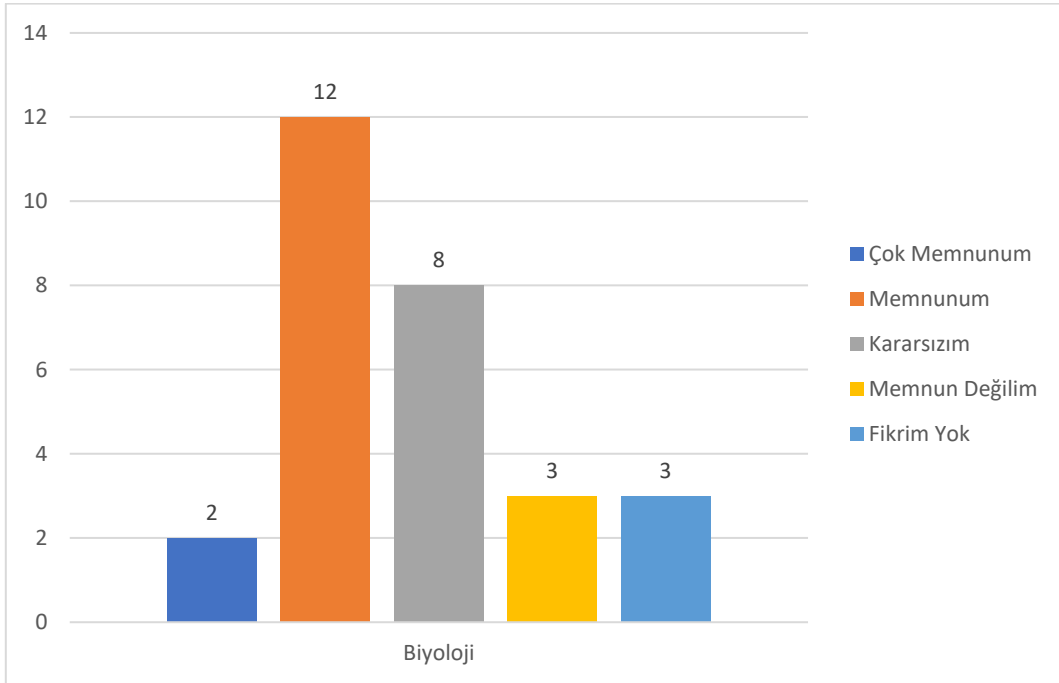
Lisans programlarımızdaki derslerin birbirleriyle olan ilişkisinden



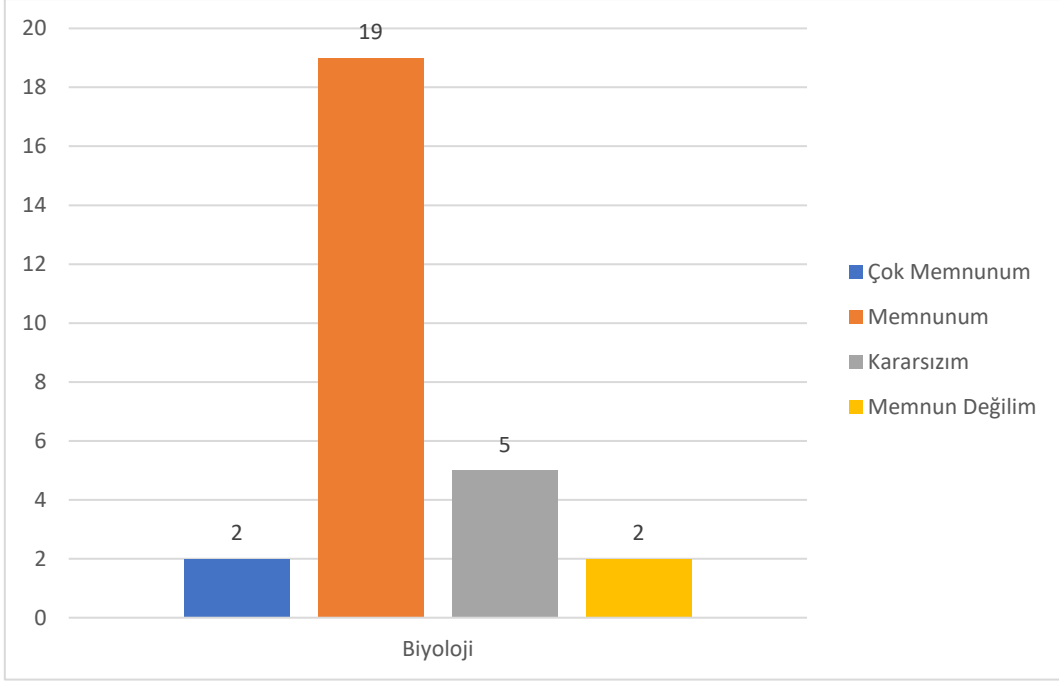
Lisansüstü programlarımıza kabul edilen öğrencilerin niteliğinden



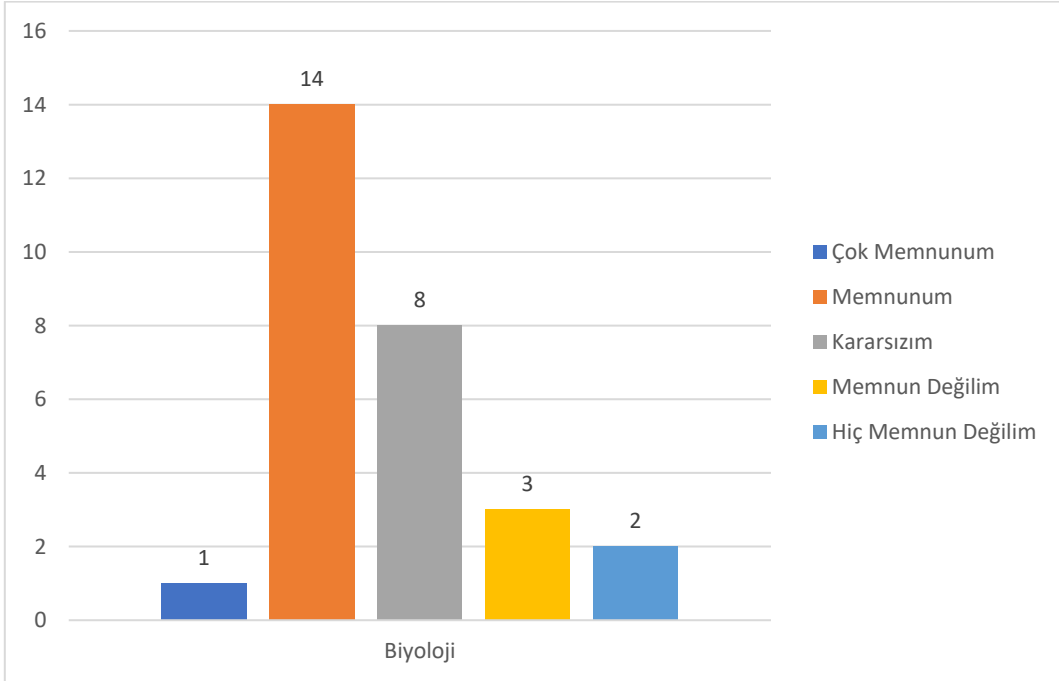
Lisansüstü programlarımızdaki öğrenci sayısından



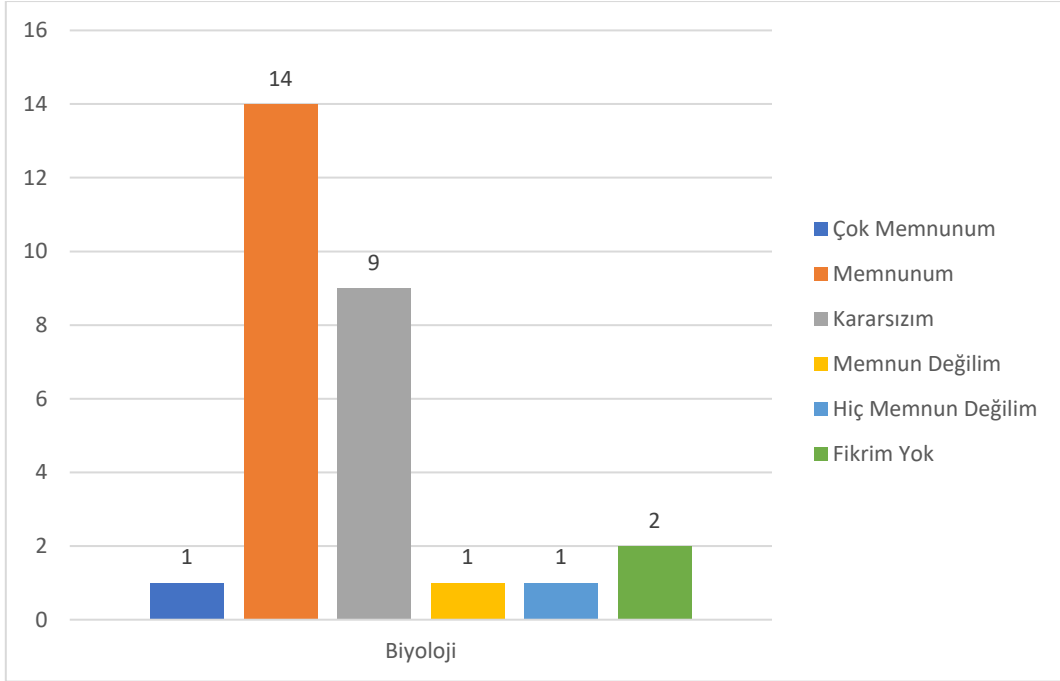
Lisansüstü programlarımızdaki derslerin niteliğinden



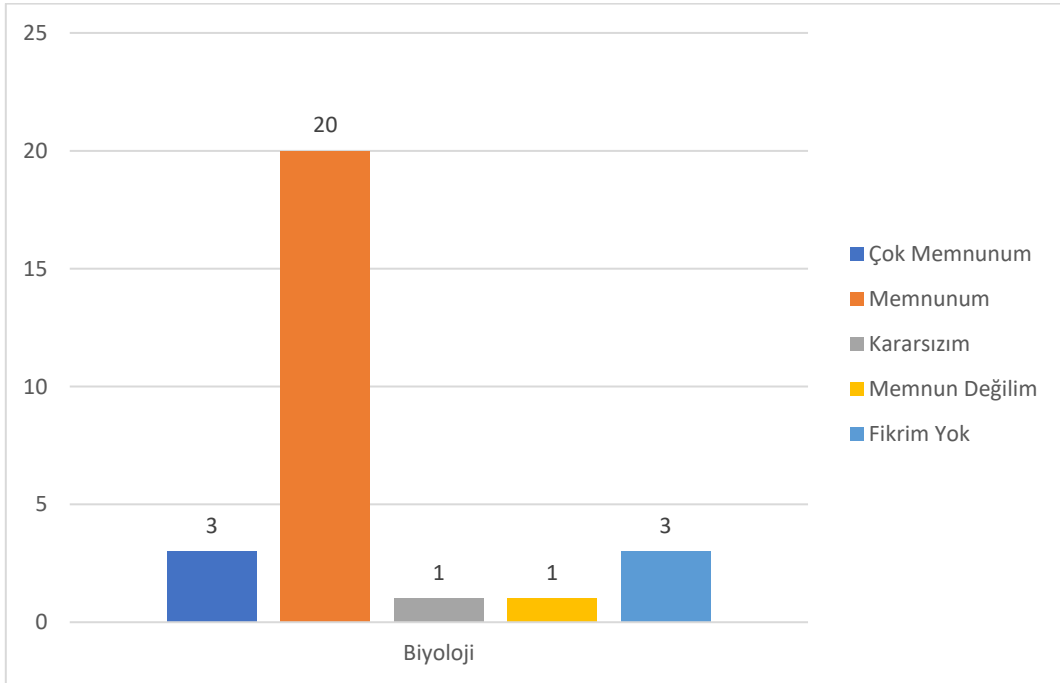
Lisansüstü programlarımızdaki derslerin birbirleriyle olan ilişkisinden



Üniversitemizde öğretim etkinliklerine ayrılan zamanın/ders yükünün uygunluğundan

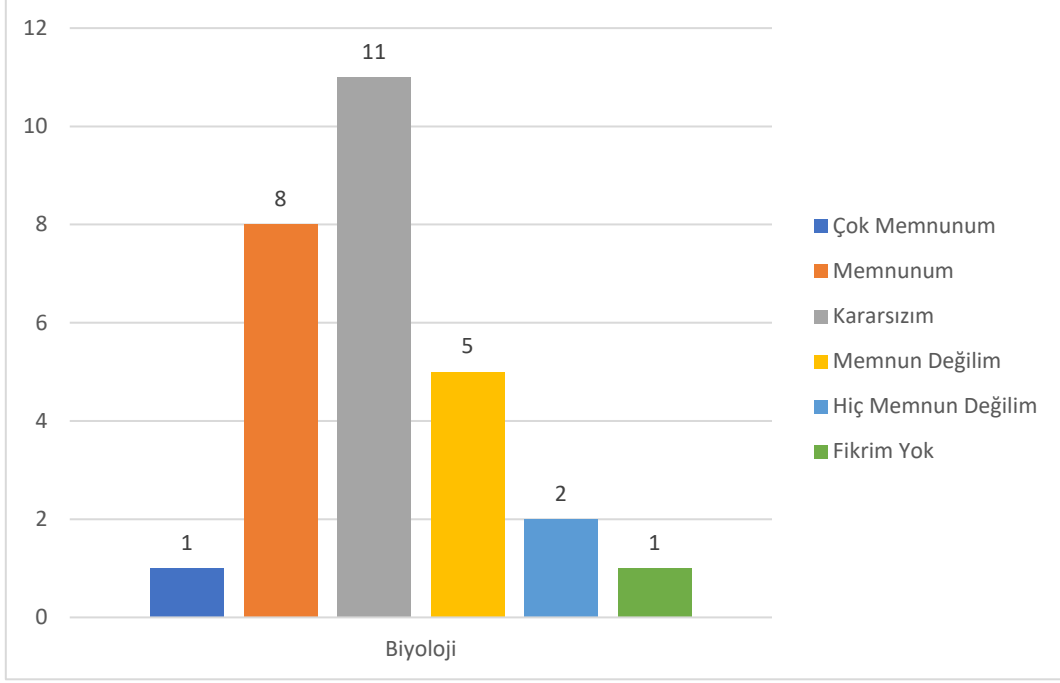


Verdiğim dersin ders yükü ile AKTS kredisinin birbiri ile uyumundan

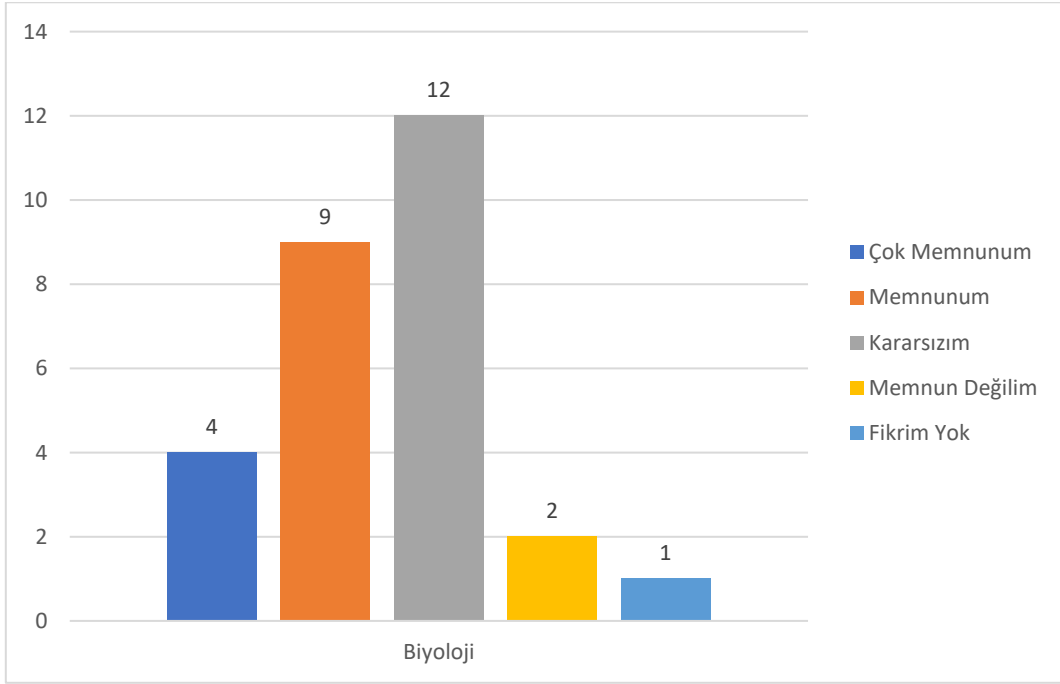


İletişim

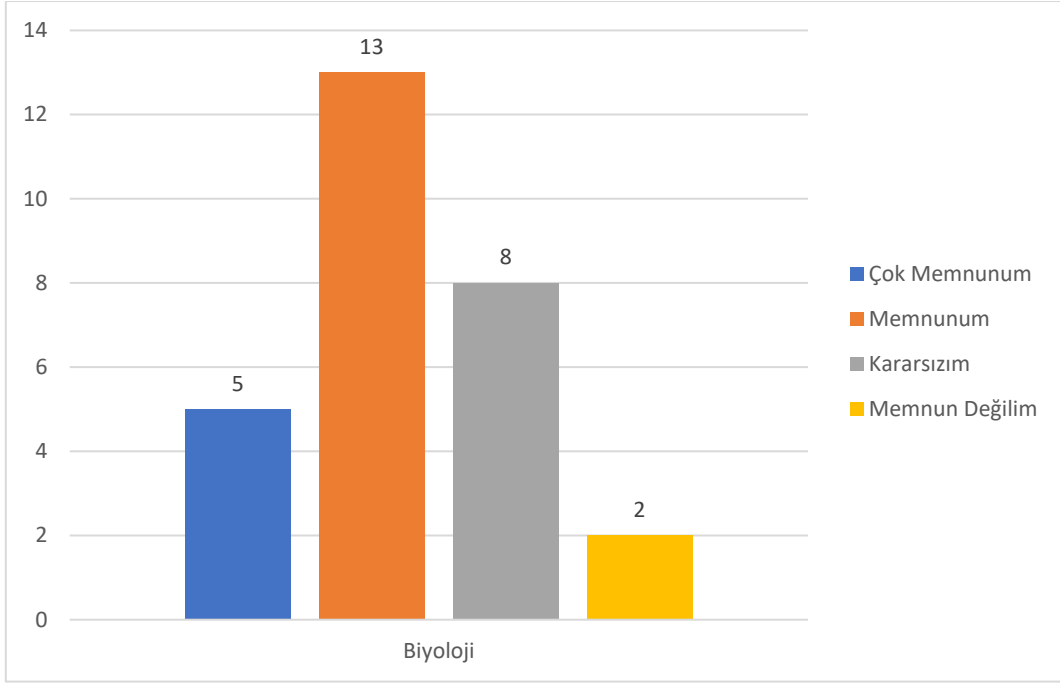
Fakültemizin öğretim elemanları arasındaki iletişim ve iş birliğinden



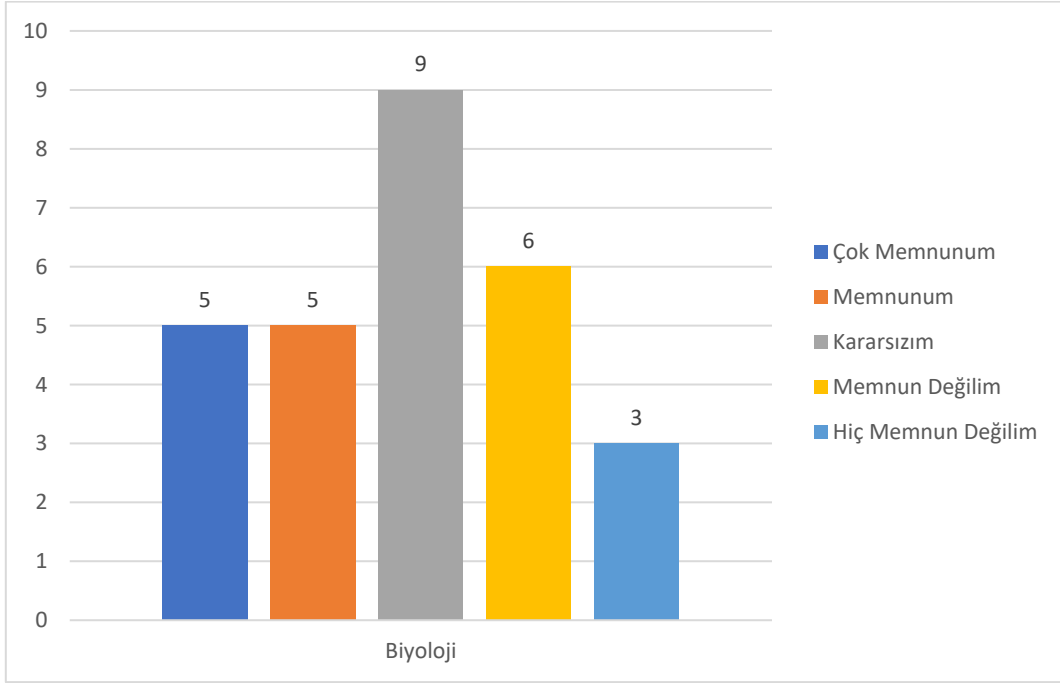
Fakültemizin öğretim elemanları ve idari personel arasındaki iletişimden



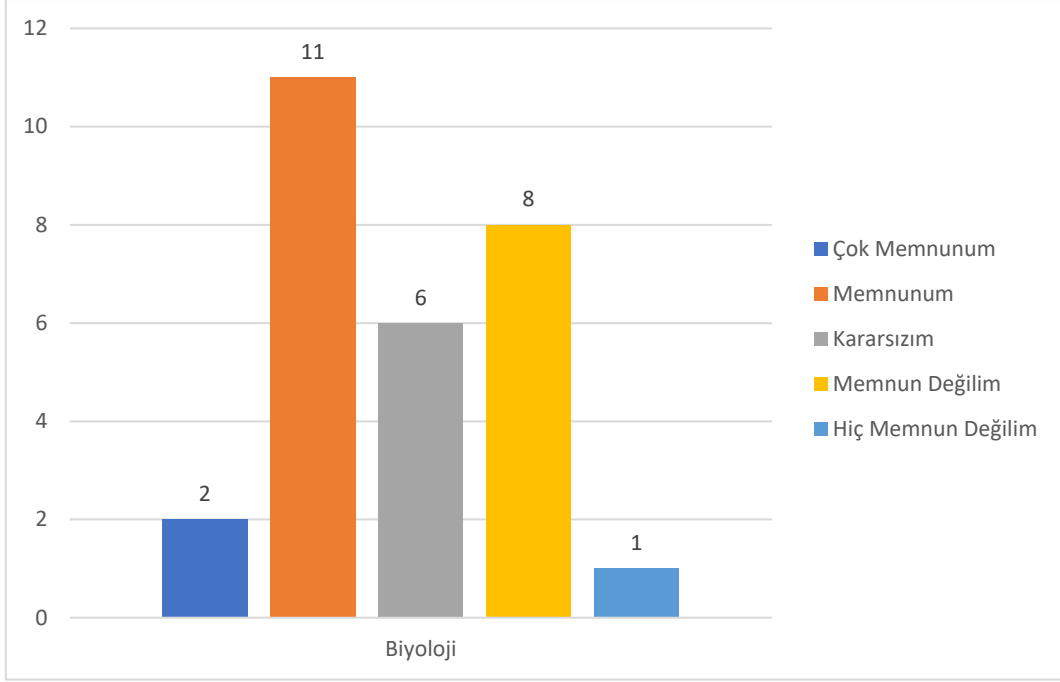
Fakültemizin öğretim elemanları ve öğrenciler arasındaki iletişimden



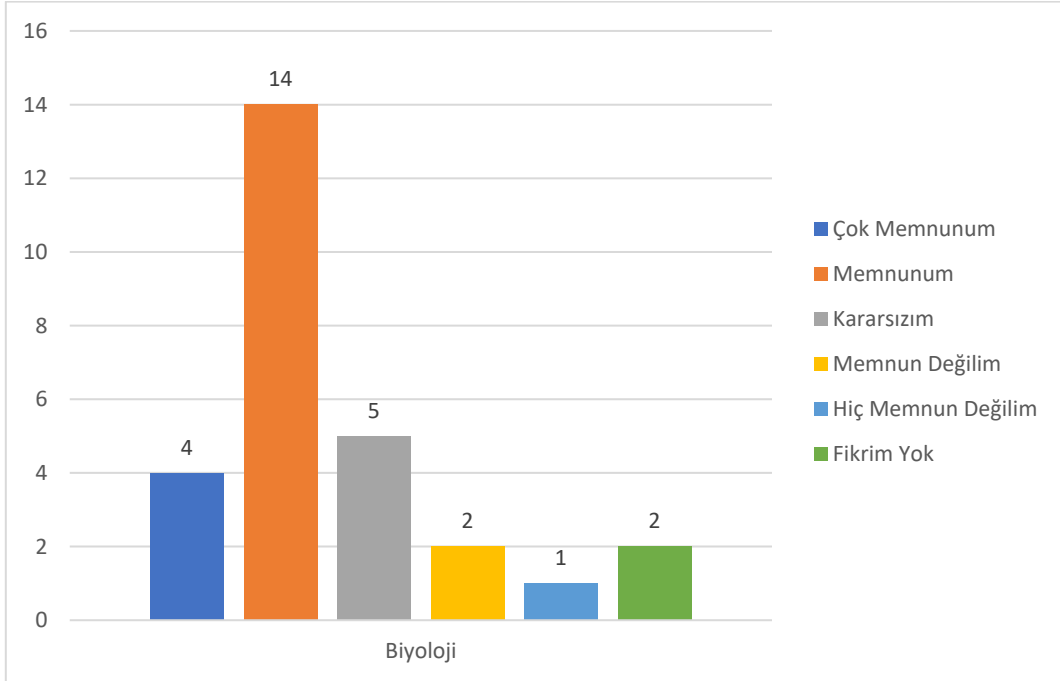
Birimimizdeki öğretim elemanları arasındaki iletişimden



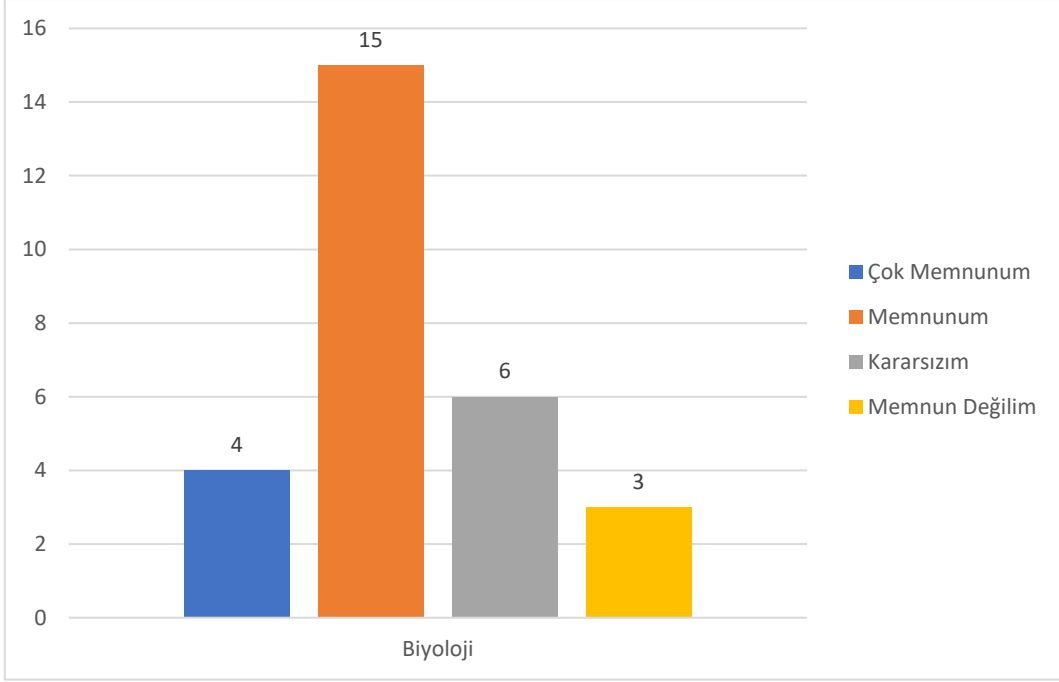
Birimimizdeki retim elemanları ve idari personel arasındaki iletiřimden



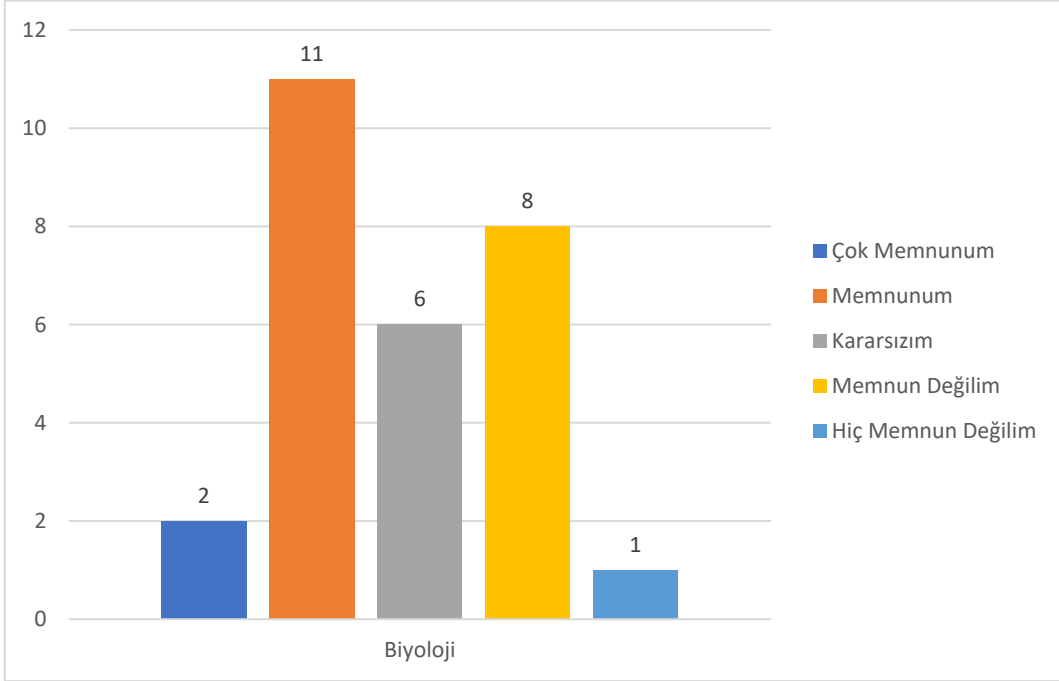
Birimimizdeki retim elemanları ve ğrenciler arasındaki iletiřimden



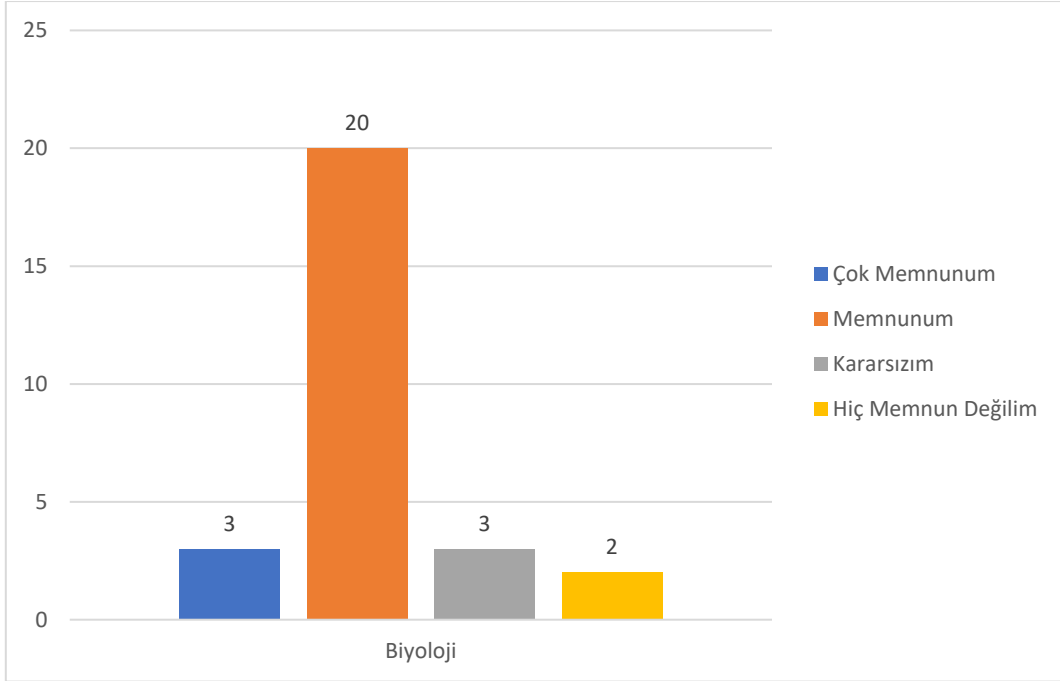
Yöneticilere ulaşabilme kolaylığından



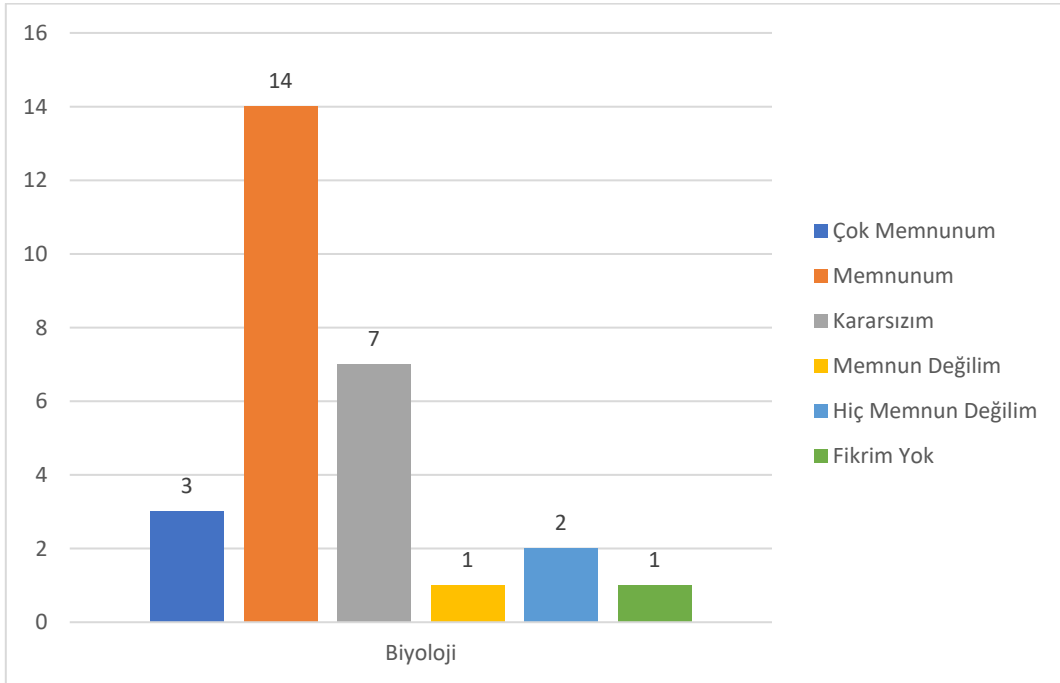
Üniversitemizin herhangi bir birimi ile rahatlıkla iletişim kurabilme konusunda



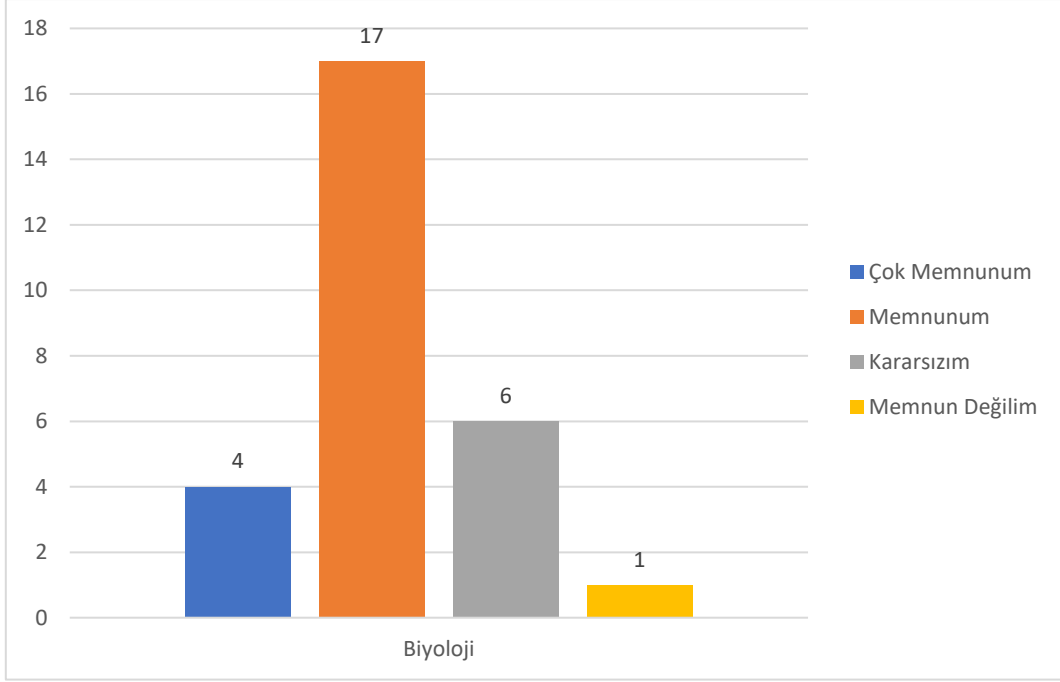
Kurum içi haberleşme araçlarının yeterliliğinden (e- posta, duyurular, ...)



Üniversitemizin web sayfasının yeterliliğinden

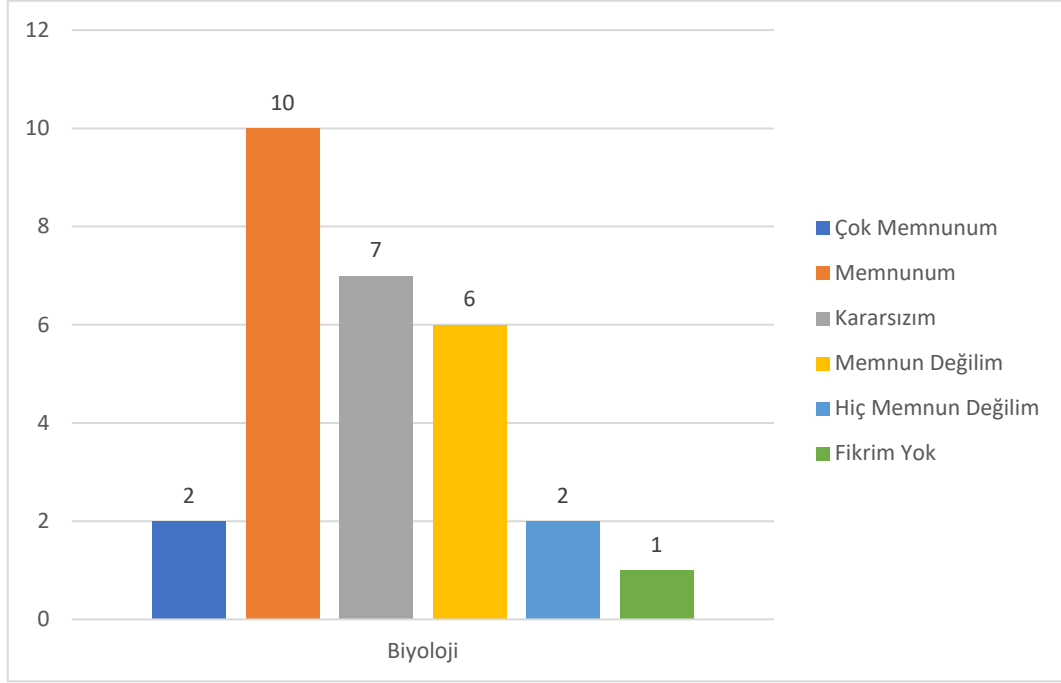


Fakültemizin web sayfasının yeterliliğinden

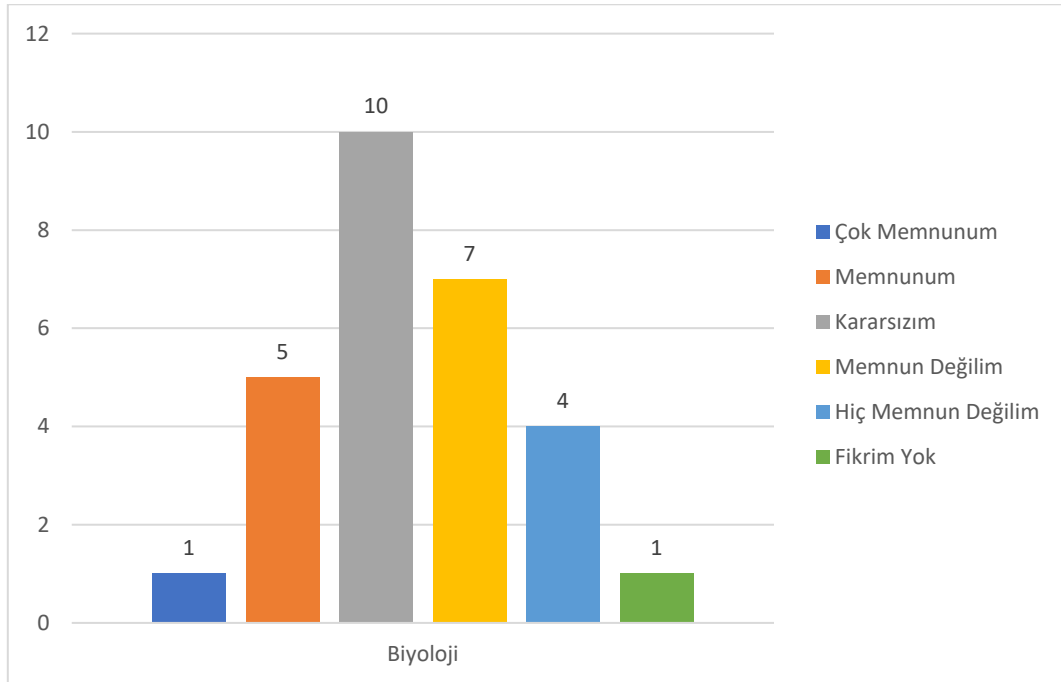


Araştırma

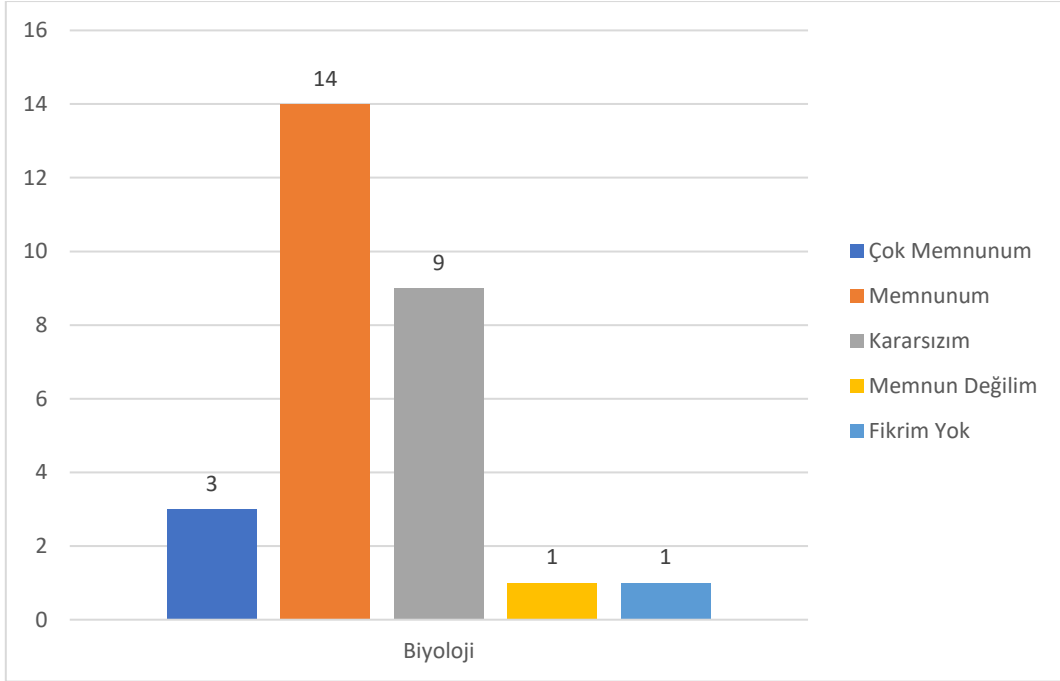
Üniversitemizde araştırma ve yayın yapmaya ayrılabilen zamanın yeterliliğinden



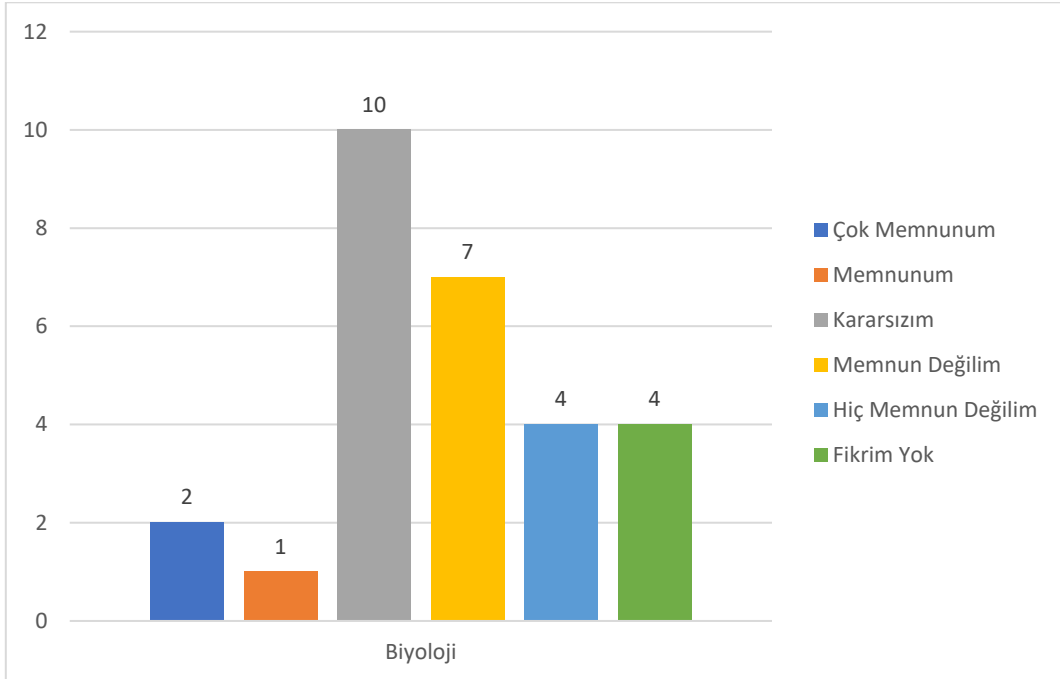
Üniversitemizde araştırma ve yayın yapmayı teşvik edici mekanizmaların yeterliliğinden



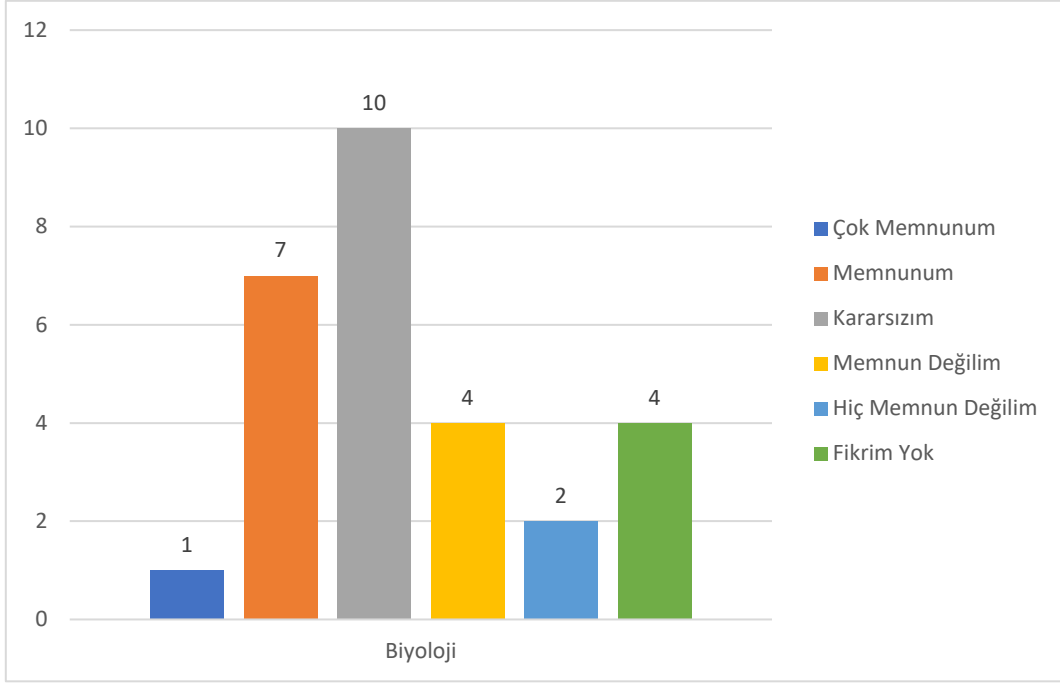
Üniversitemizde araştırma için sağlanan elektronik veri tabanlarının yeterliliğinden



Diğer üniversiteler ile karşılaştırıldığında üniversitemiz yurtiçi/yurtdışı bilimsel toplantı ve kongrelere katılım teşviklerinin yeterliliğinden

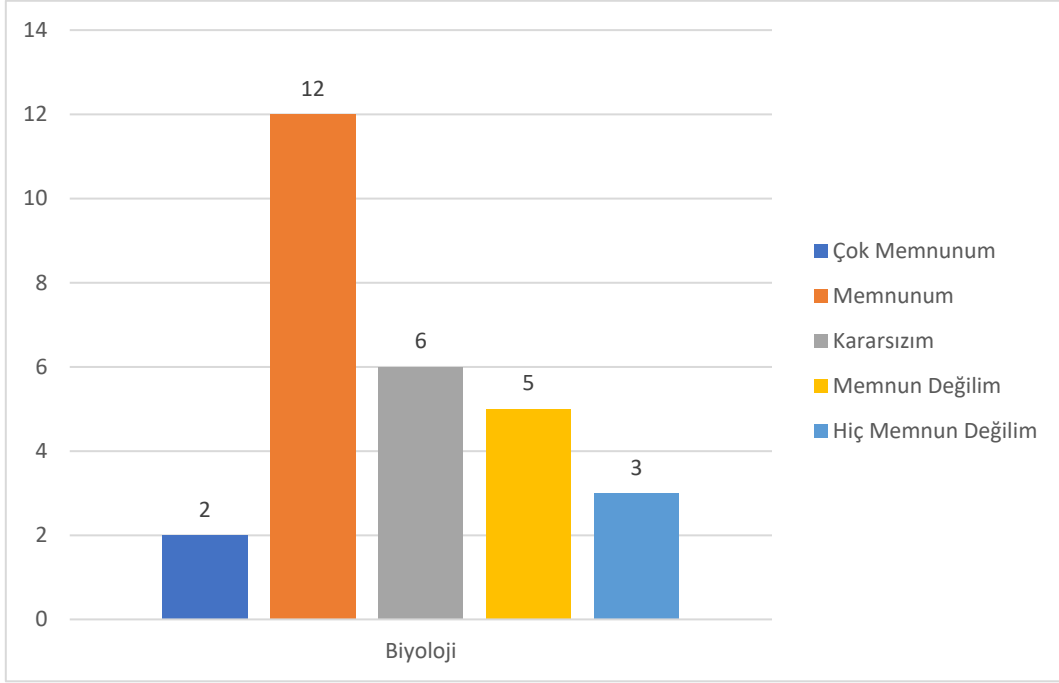


Üniversitemizde akademik personel için sunulan Erasmus, Mevlana vb. deęişim programlarının yeterlilięinden

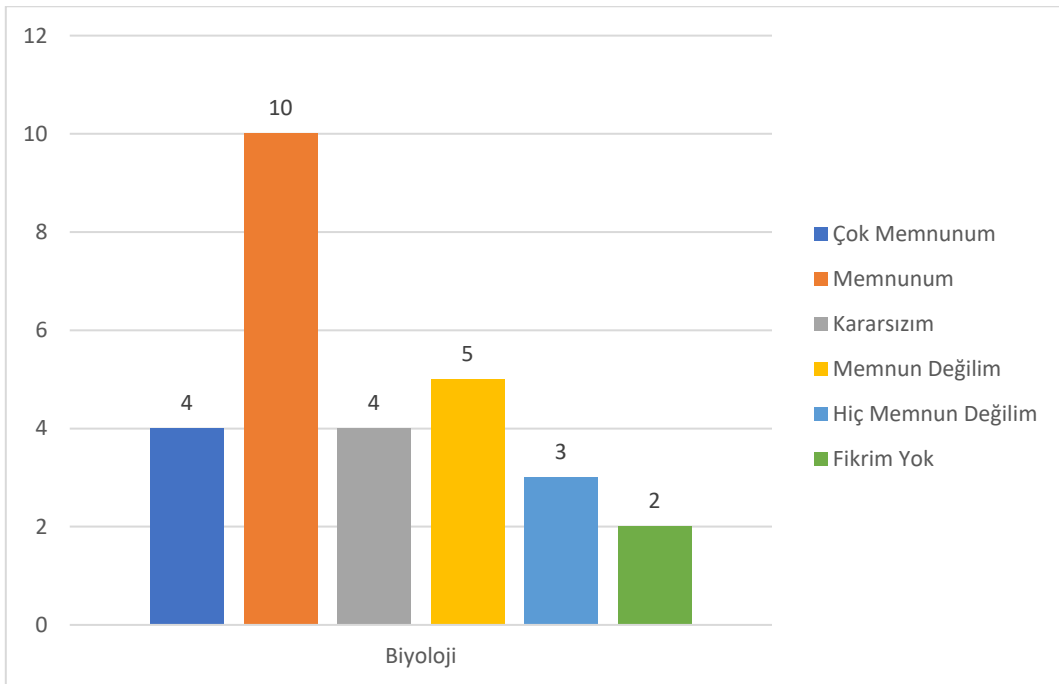


Hedef Belirleme ve Performans

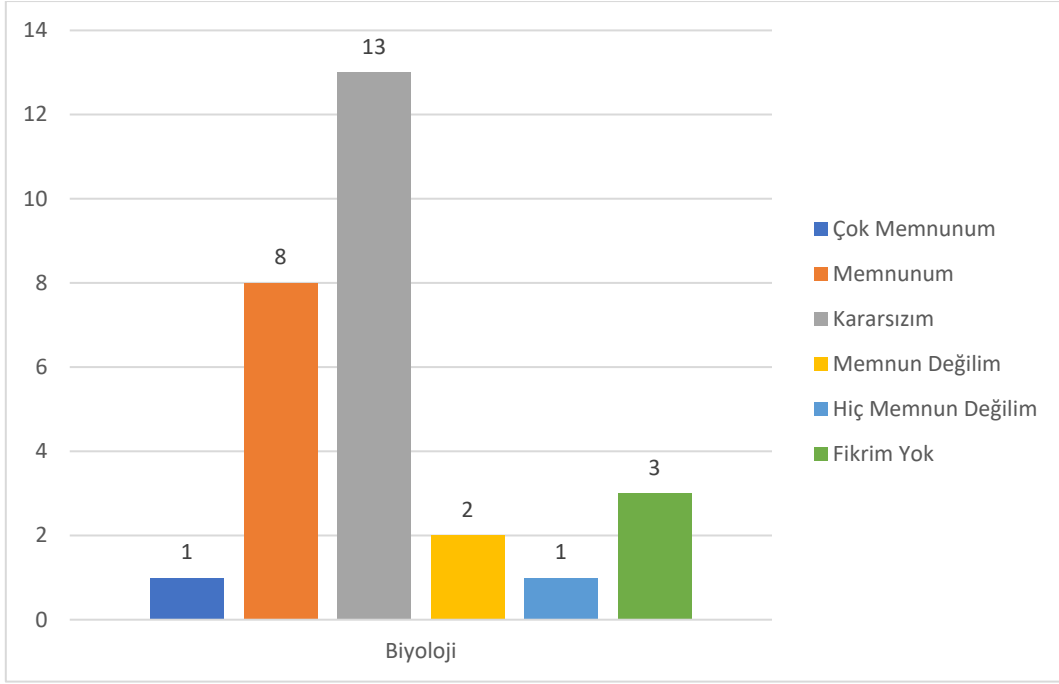
Üniversitemizin Türkiye'deki diğer üniversiteler içindeki konumundan



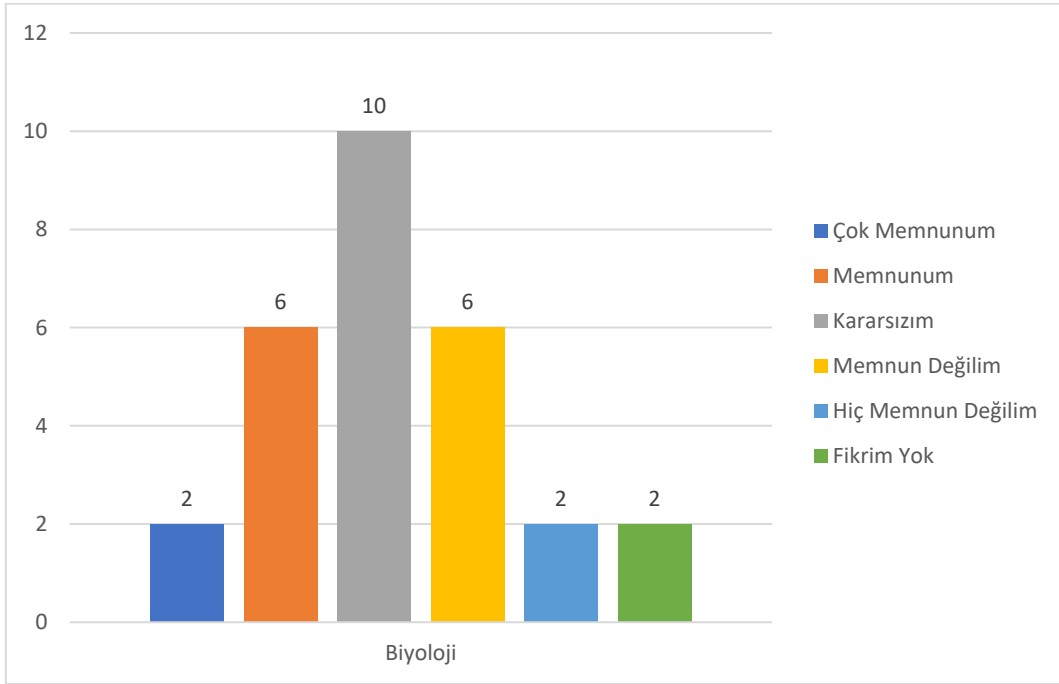
Üniversitemizin yenilikçi çabalarından



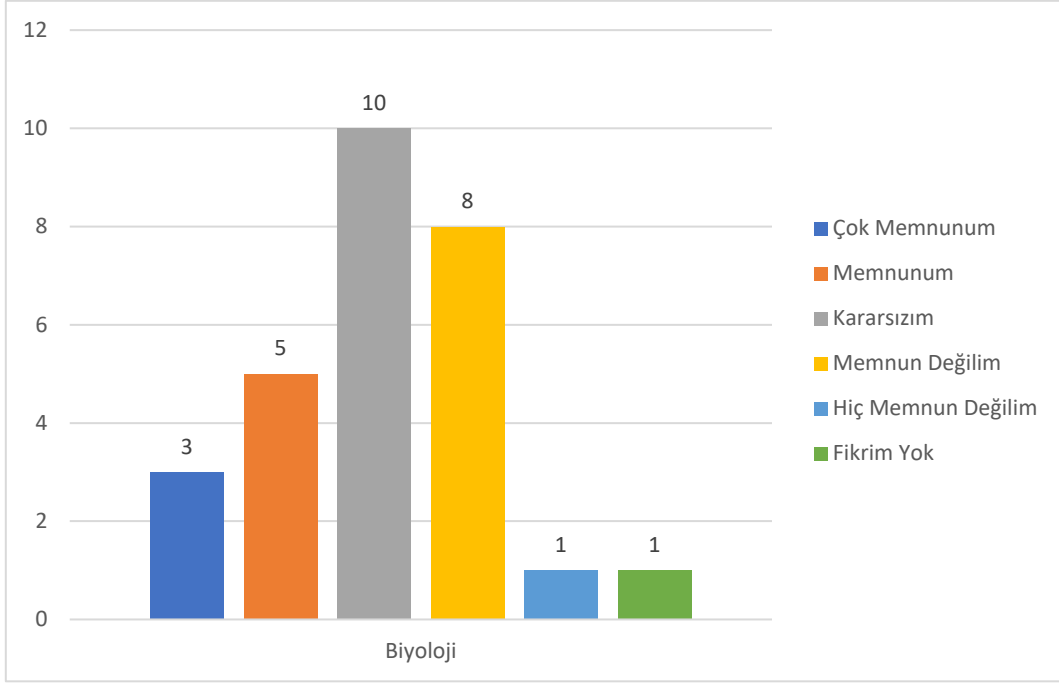
Üniversitemizin diğer üniversiteler ile olan ilişkilerinin yeterliliğinden



Üniversitemizin disiplinler arası ve çok disiplinli çalışmayı teşvik etmesinden

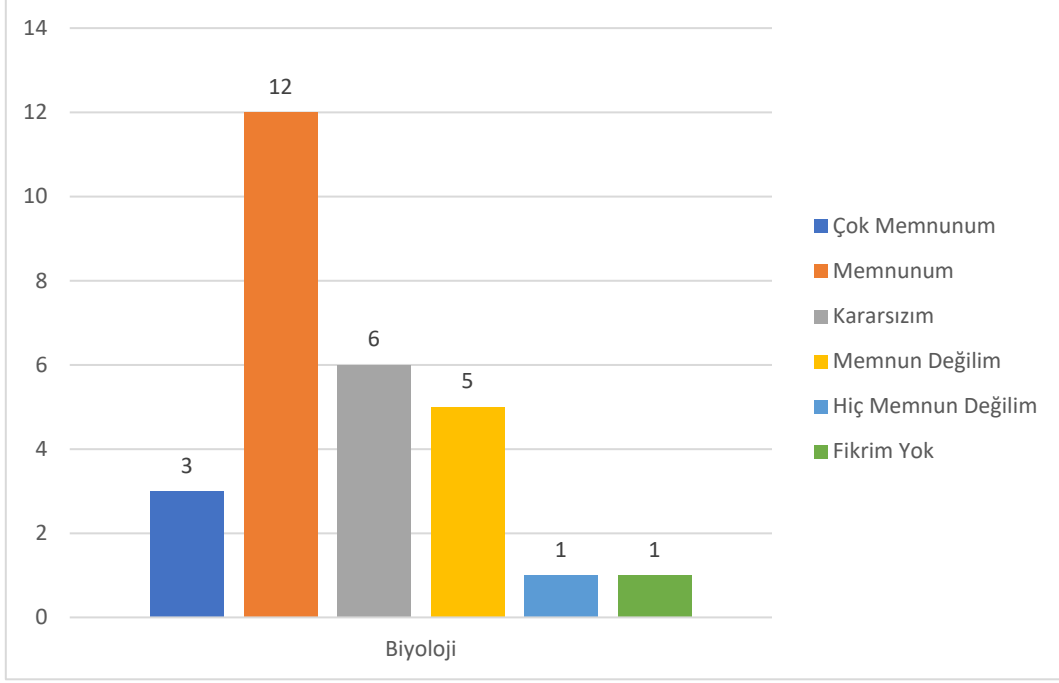


Üniversitemizin devlet, özel kuruluşlar ve sivil toplum örgütleri ile birlikte bölgesel ve ulusal kalkınmaya katkıda bulunma çabasından

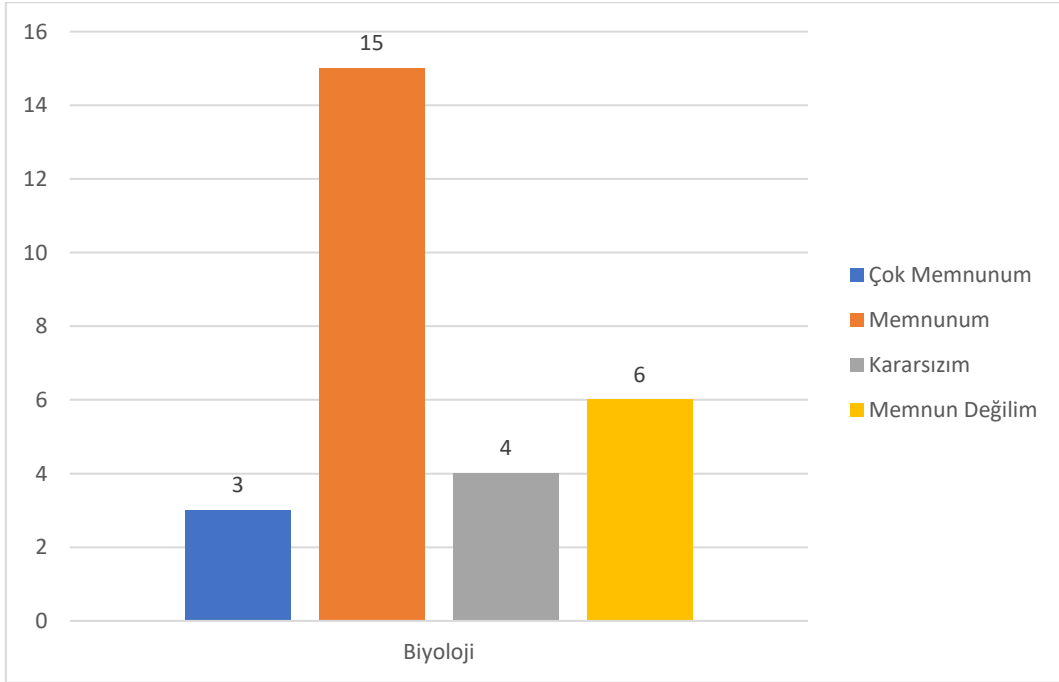


Altyapı

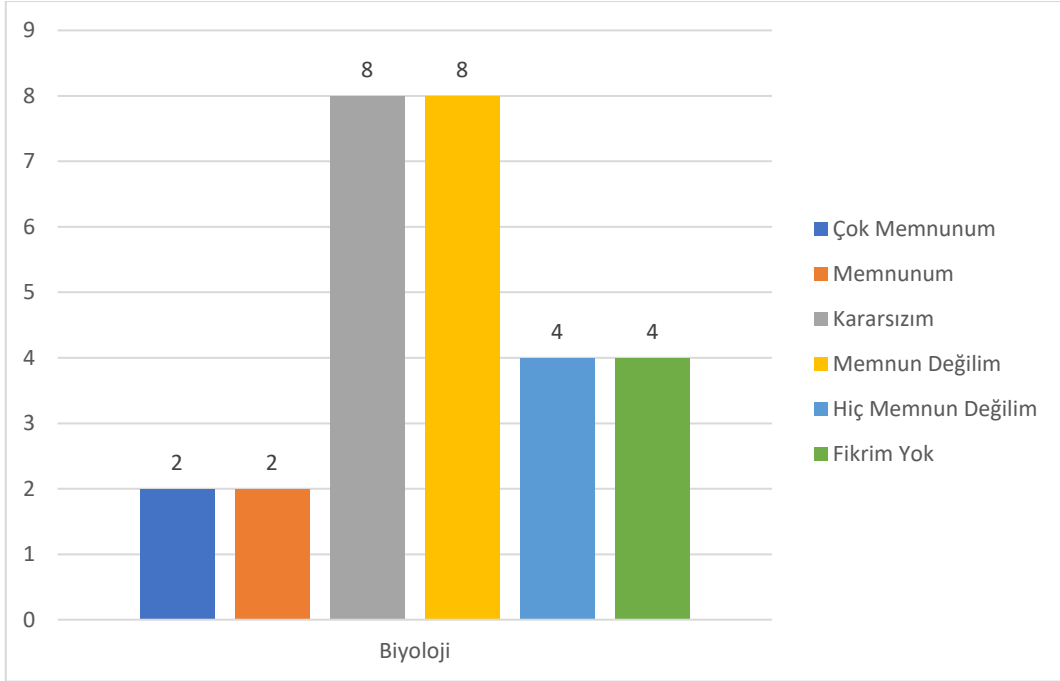
Çalıştığım ortamın temizliğinden



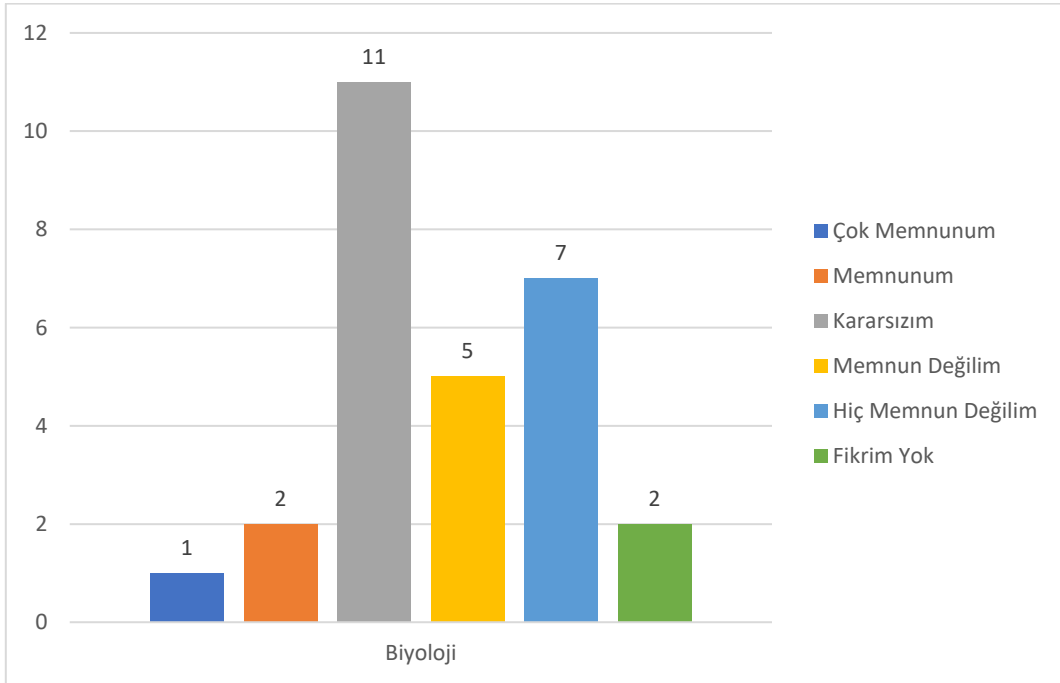
Çalıştığım ortamda oda başına düşen personel sayısının uygun olmasından



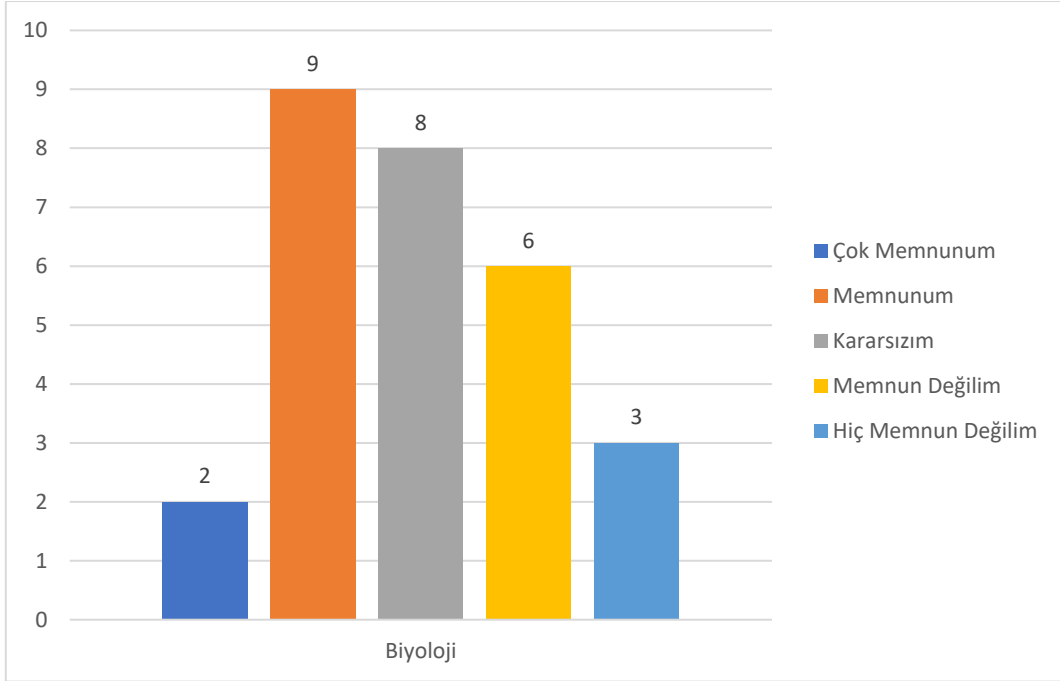
Çalıştığım ortamın iklimlendirme sisteminin uygun olmasından



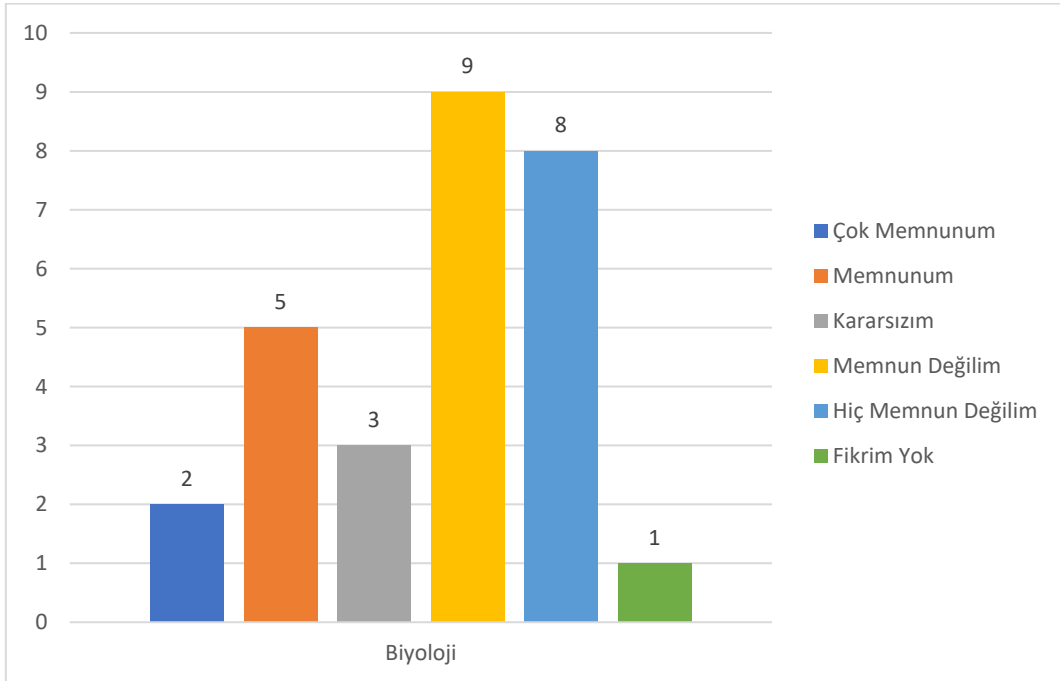
Kültür ve sanat etkinliklerinden



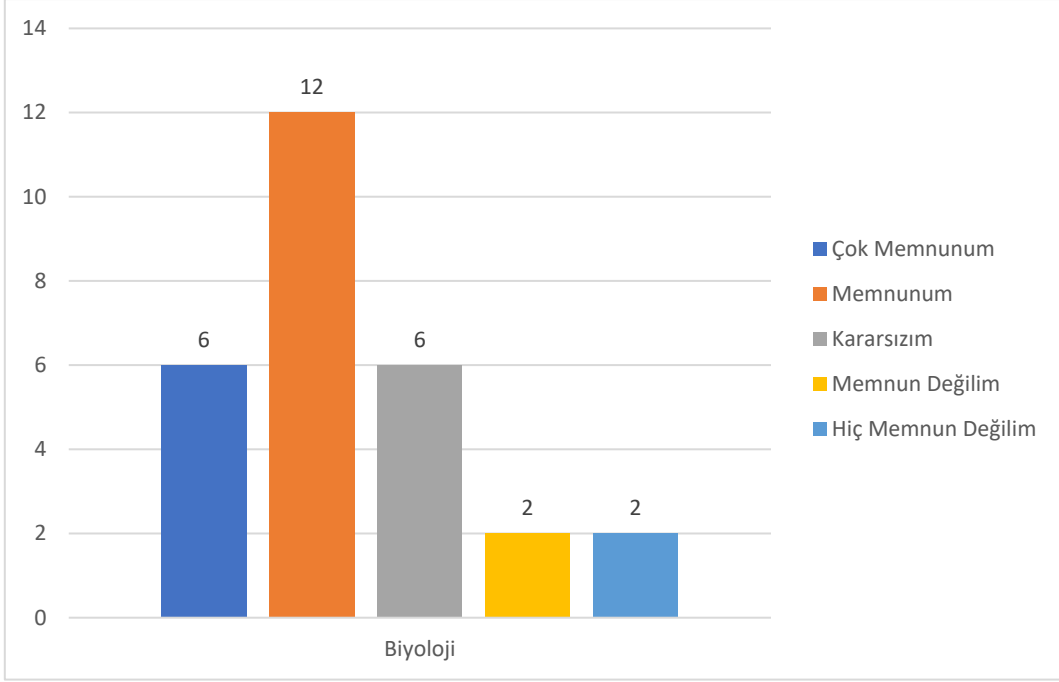
Güvenlik tedbirlerinin yeterliliğinden (yangın, deprem, güvenlik hizmetleri... vb.)



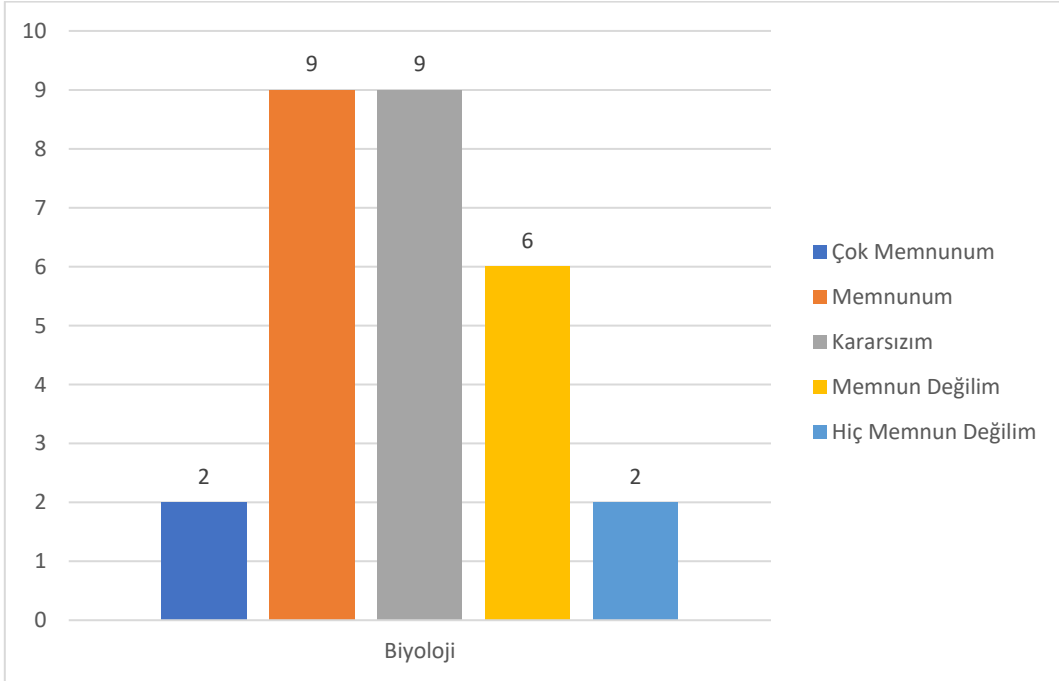
Bilgisayar, yazıcı, fotokopi vb. araç-gereçlerin temininden



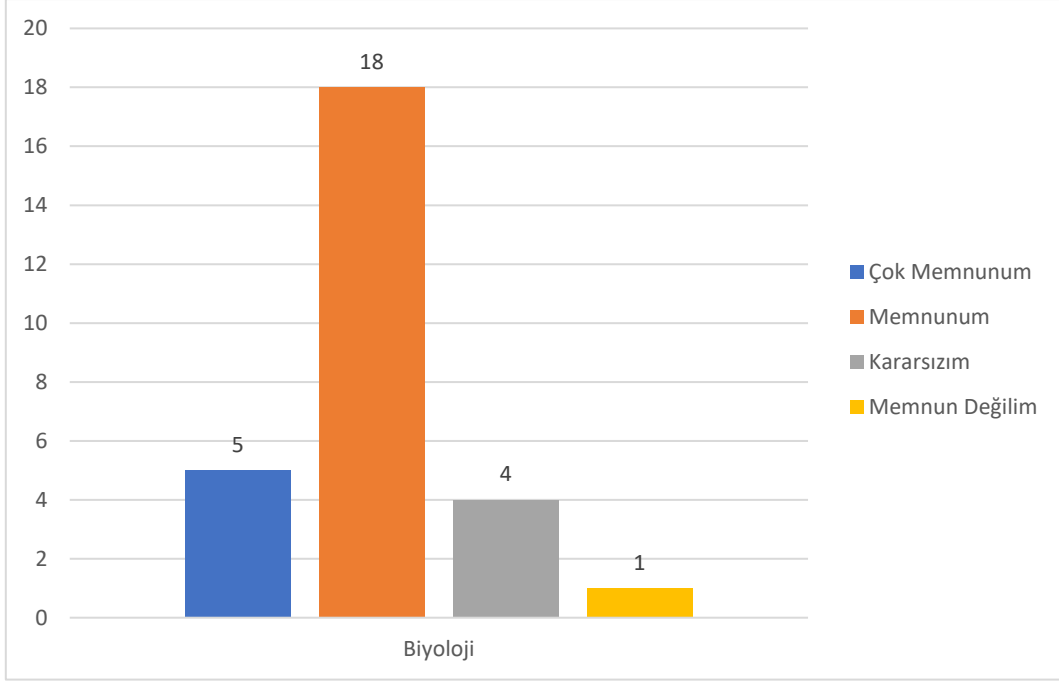
İnternet hizmetlerinden



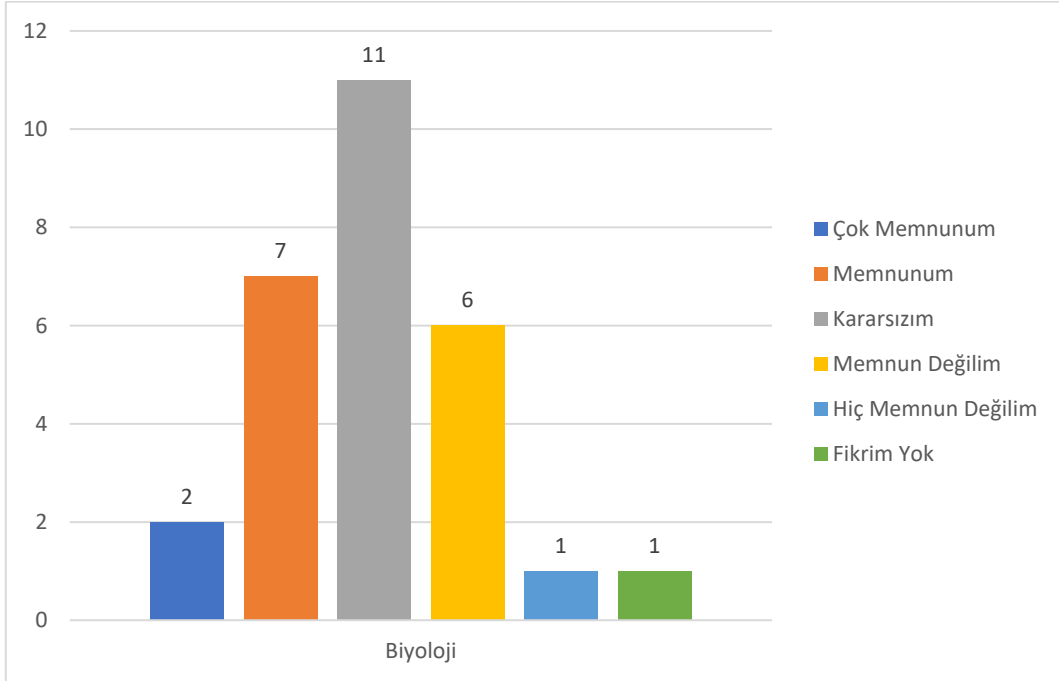
Bilgi-işlem hizmetlerinden



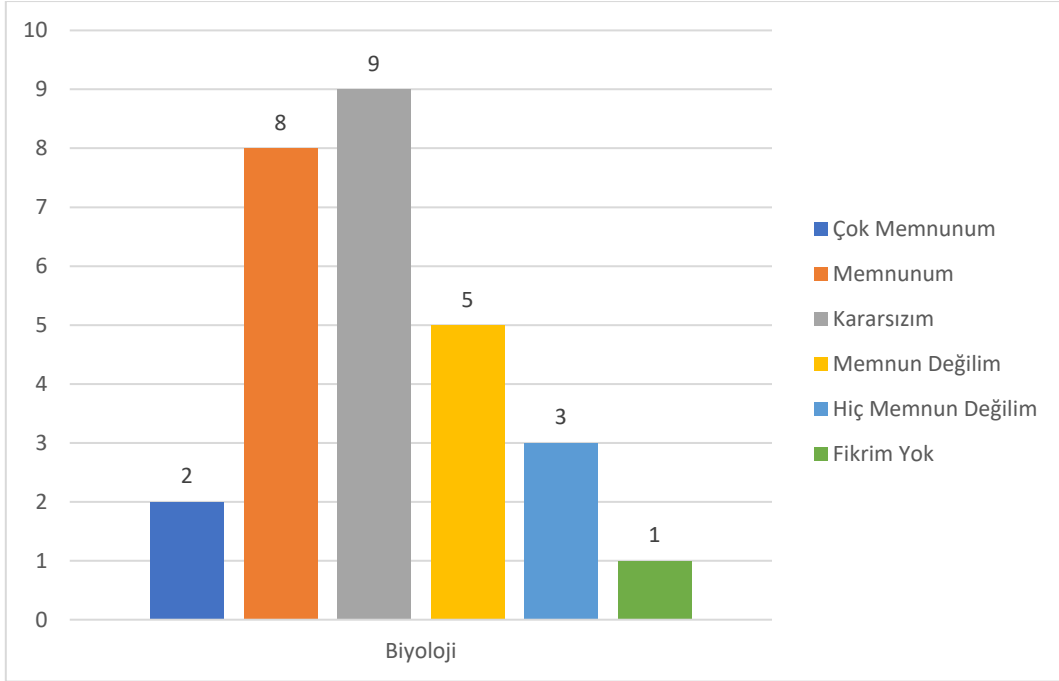
Kütüphane ve dokümantasyon hizmetlerinden



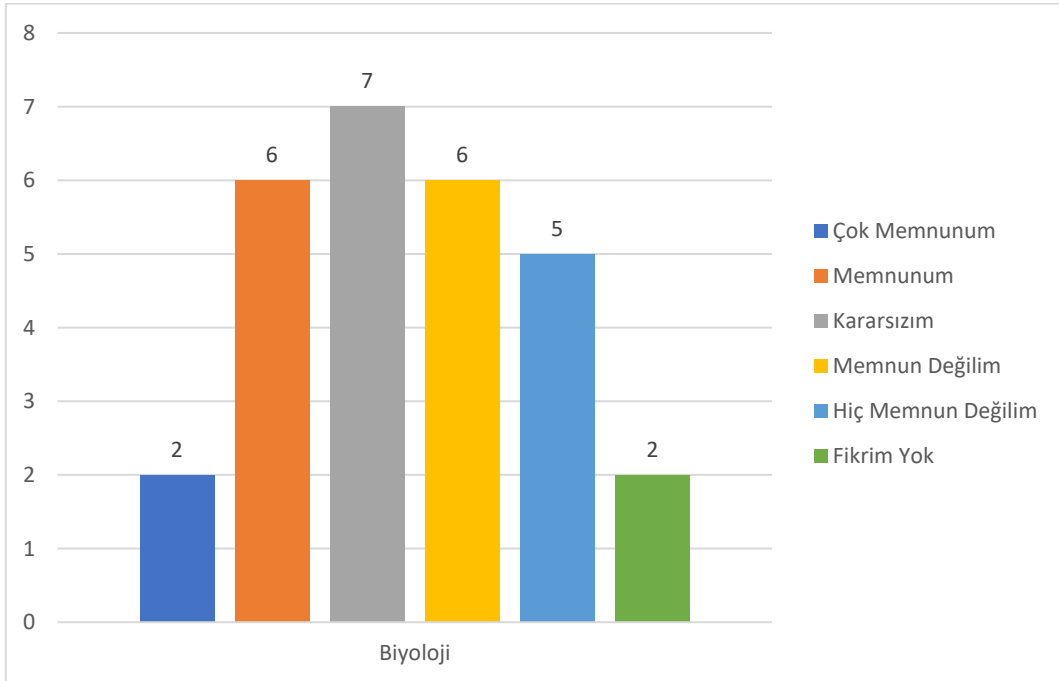
Yapım-onarım hizmetlerinden



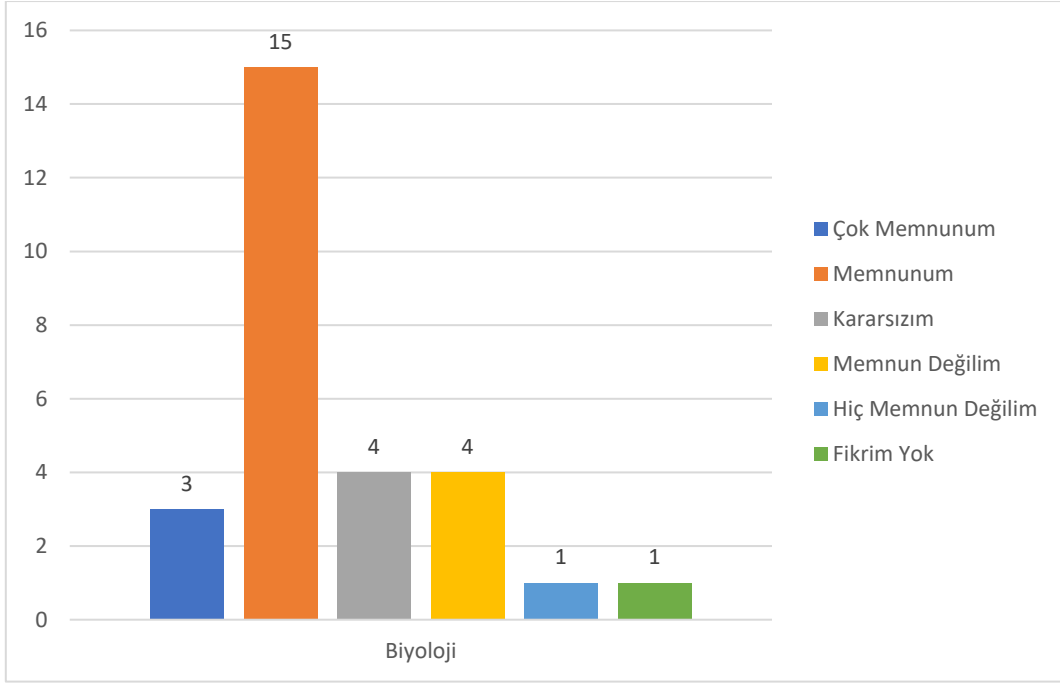
Dersliklerin iklimlendirme sisteminin uygun olmasından



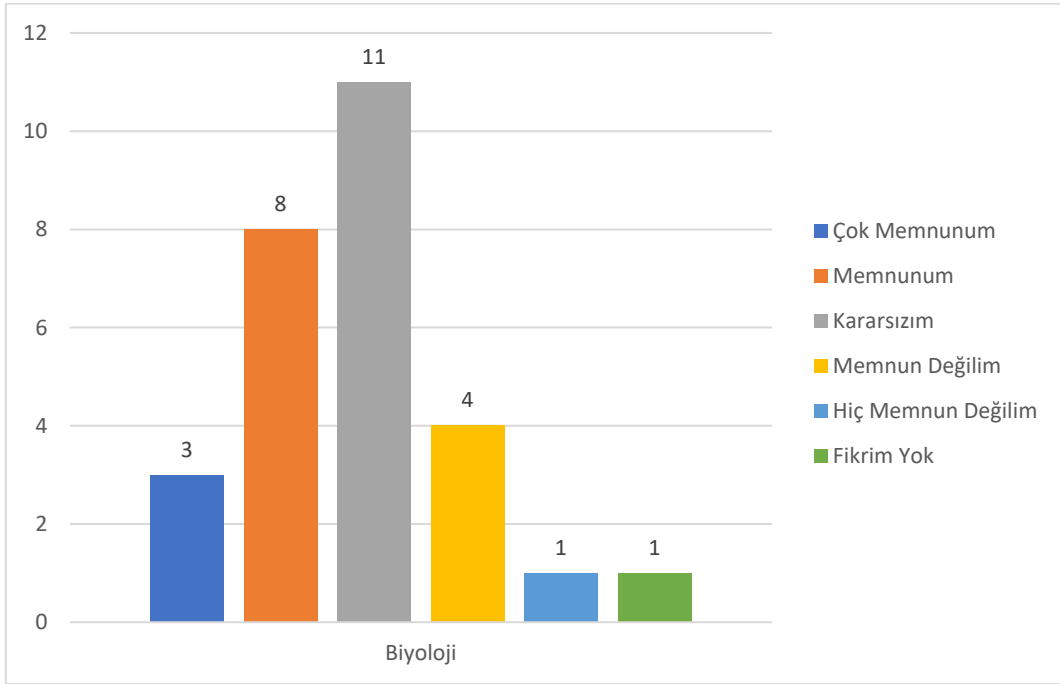
Kongre-toplantı salonları ve mekânlarının yeterliliğinden



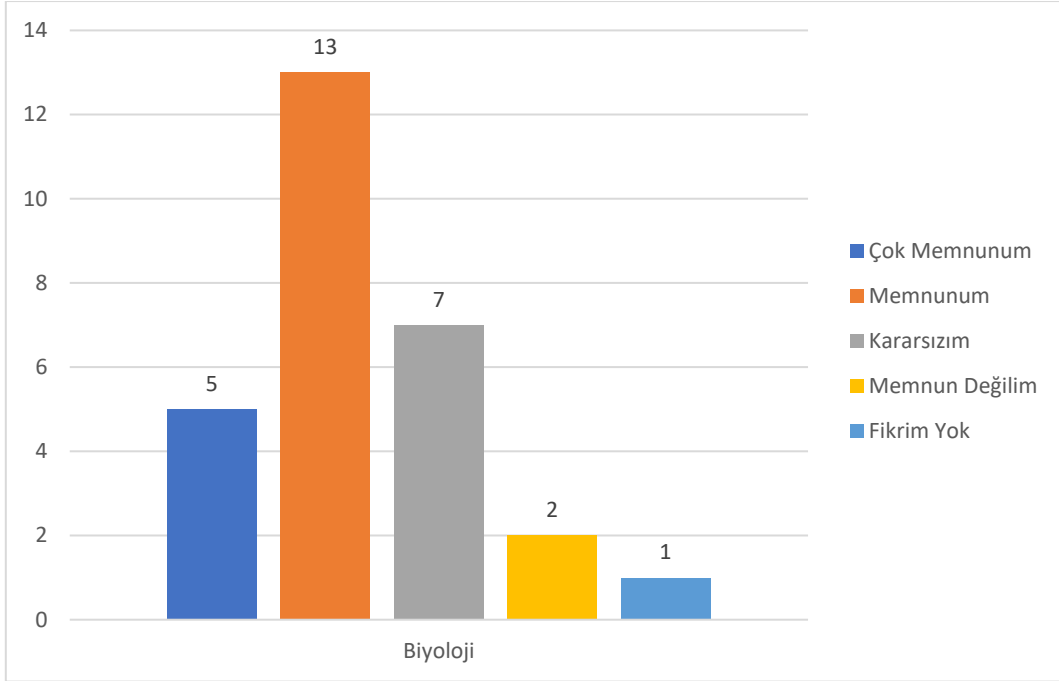
Personel yemekhanesinin mekân olarak yeterli olmasından



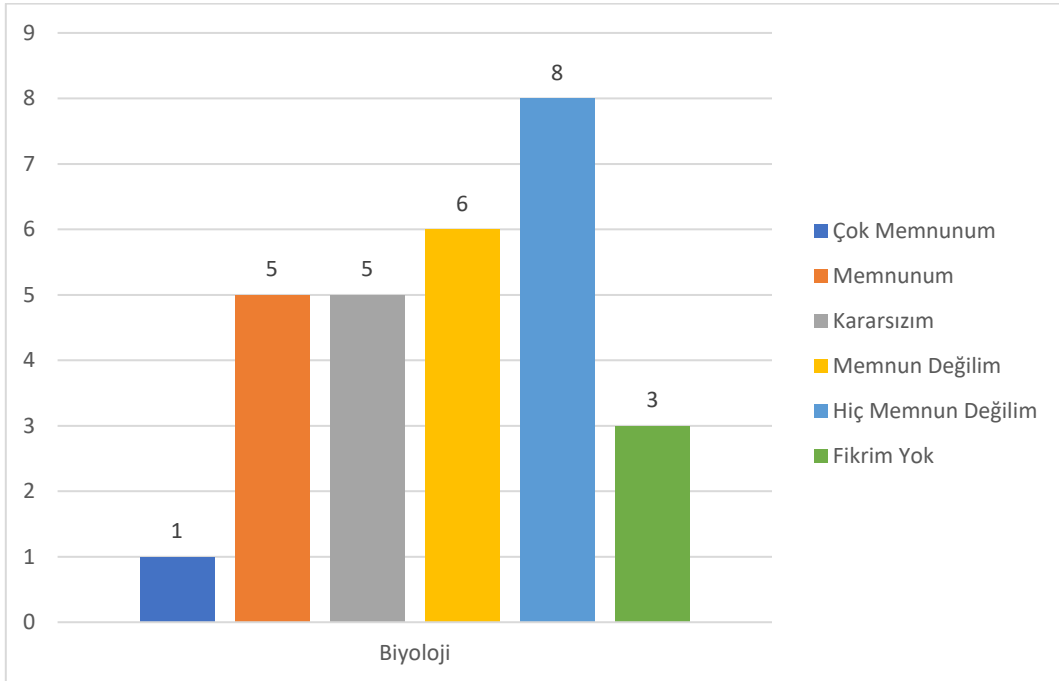
Personel yemekhanesinin yemeklerinin kalite açısından yeterli olmasından



Personel yemekhanesinin yemeklerinin miktar olarak yeterli olmasından



Üniversite genelinde kafeterya/kantin hizmetlerinden



Otopark alanından

