

# GAZİ ÜNİVERSİTESİ ECZACILIK FAKÜLTESİ MEZUNU PAYDAŞ ANKETİ SONUÇLARI



2016-2017 Eğitim-Öğretim Yılı



# Gazi Üniversitesi Eczacılık Fakültesi Mezunu Paydaş Anketi Sonuçları

2016-2017 EĞİTİM-ÖĞRETİM YILI

## Gazi Üniversitesi Eczacılık Fakültesi Mezunu Paydaş Anketi Örneği

### Gazi Üniversitesi Eczacılık Fakültesi Mezunu Paydaş Anketi

Bu anket formu, Gazi Üniversitesi Eczacılık Fakültesi mezunlarının fakültemize duydukları memnuniyet durumunun saptanması amacıyla taşımaktadır. Bu doğrultuda görüş ve önerileriniz Fakültemiz için önem arz etmektedir.

Anketlerden elde edilen bilgiler, Gazi Üniversitesi Eczacılık Fakültesi kalite geliştirme ve stratejik plan çalışmalarında kullanılacaktır.

Katkılarınızdan dolayı teşekkür ederiz.

\* Gerekli

1. **Mezuniyet Yılıınız \***

\_\_\_\_\_

2. **Cinsiyetiniz \***

*Yalnızca bir şıkkı işaretleyin.*

Erkek

Kadın

3. **Şu anda çalışmakta olduğunuz alan nedir? \***

*Yalnızca bir şıkkı işaretleyin.*

Eczane eczacısı

Akademisyen

Kamu sektöründe çalışan eczacı

Özel sektörde çalışan eczacı

Lisansüstü eğitim yapan eczacı (Sigortalı bir işte çalışmayan kişiler)

Emekli

Çalışmıyor

Diğer: \_\_\_\_\_

4. **Eczacı olmaktan memnun musunuz? \***

*Yalnızca bir şıkkı işaretleyin.*

1 2 3 4 5

Kesinlikle Hayır      Kesinlikle Evet

5. **Fakülteden almış olduğunuz eğitimden memnun musunuz? \***

*Yalnızca bir şıkkı işaretleyin.*

1 2 3 4 5

Kesinlikle Hayır      Kesinlikle Evet

6. **Fakülteden aldığınız eğitimi mesleki yaşamınızda yeterli buluyor musunuz? \***

*Yalnızca bir şıkkı işaretleyin.*

1 2 3 4 5

Kesinlikle Hayır      Kesinlikle Evet

7. **Bu fakültenin mezunu olmanın, iş bulmada size yardımcı olduğunu düşünüyor musunuz? \***

*Yalnızca bir şıkkı işaretleyin.*

1 2 3 4 5

Kesinlikle Hayır      Kesinlikle Evet

8. **Çalışmakta olduğunuz alan ile ilgili donanımlı bir şekilde mezun olduğunuzu düşünüyor musunuz? \***

*Yalnızca bir şıkkı işaretleyin.*

1 2 3 4 5

Kesinlikle Hayır      Kesinlikle Evet

9.

**İş hayatına girdiğinizde fakültenizde aldığınız teorik bilgi ile çalıştığınız alandaki uygulamaların ne kadar örtüştüğünü düşünüyorsunuz.\***

*Yalnızca bir şıkkı işaretleyin.*

1 2 3 4 5

Kesinlikle Örtüşmüyor      Kesinlikle Örtüşüyor

10.

**İş hayatına girdiğinizde fakültenizde aldığınız pratik bilgi ile çalıştığınız alandaki uygulamaların ne kadar örtüştüğünü düşünüyorsunuz.\***

*Yalnızca bir şıkkı işaretleyin.*

1 2 3 4 5

Kesinlikle Örtüşmüyor      Kesinlikle Örtüşüyor

11.

**Örtüşmediğini düşündüğünüz, özellikle sıkıntı yaşadığınız hususları samimiyetle ifade eder misiniz?**

---

---

---

---

---

12.

**Eczacılık eğitimi boyunca yaptığınız stajların çalışmakta olduğunuz alan için yeterli buluyor musunuz?\***

*Yalnızca bir şıkkı işaretleyin.*

1 2 3 4 5

Kesinlikle Hayır      Kesinlikle Evet

13.

**Stajlar ile ilgili yeterli bulmadığınız, özellikle sıkıntı yaşadığınız hususları samimiyetle ifade eder misiniz?**

---

---

---

---

---

14.

**Çalıştığınız alan ile ilgili, eczacılık fakültesi öğrencilerinin daha iyi yetişmesi için ne gibi derslerin müfredata eklenmesini önerirsiniz?**

---

---

---

---

---

15.

**Sizece, gelecekte hangi alanda eczacılara daha fazla ihtiyaç duyulacaktır?**

---

---

---

---

---

16.

**Gazi Üniversitesi Eczacılık Fakültesini herkese öneririm. \***

*Yalnızca bir şıkkı işaretleyin.*

1 2 3 4 5

Kesinlikle Katılmıyorum

Kesinlikle Katılıyorum

17.

**Gazi Üniversitesi Eczacılık Fakültesi mezunu olmaktan gurur duyuyorum. \***

*Yalnızca bir şıkkı işaretleyin.*

1 2 3 4 5

Kesinlikle Katılmıyorum

Kesinlikle Katılıyorum

18.

**Fakültemizin beğendiğiniz nitelikleri nelerdir?**

---

---

---

---

---

19.

**Fakültemizde iyileştirilmesini istediğiniz konular nelerdir?**

---

---

---

---

---

20.

**Meslek içi eğitim aldınız mı? \***

*Yalnızca bir şıkkı işaretleyin.*

Evet

21. soruya geçin.

Hayır

23. soruya geçin.

## Meslek içi eğitim

21. Hangi konularda meslek içi eğitimi aldınız? \*

---

---

---

---

---

22. Kaç defa meslek içi eğitim aldınız? \*

---

23. soruya geçin.

23. Meslek içi eğitim almak ister misiniz? \*

*Yalnızca bir şıkkı işaretleyin.*

- Evet  
 Hayır  
 Kararsızım

24. Hangi konularda meslek içi eğitim almak istersiniz?

---

---

---

---

---

25. Alacağınız meslek içi eğitimi uzaktan eğitim şeklinde almak ister misiniz? \*

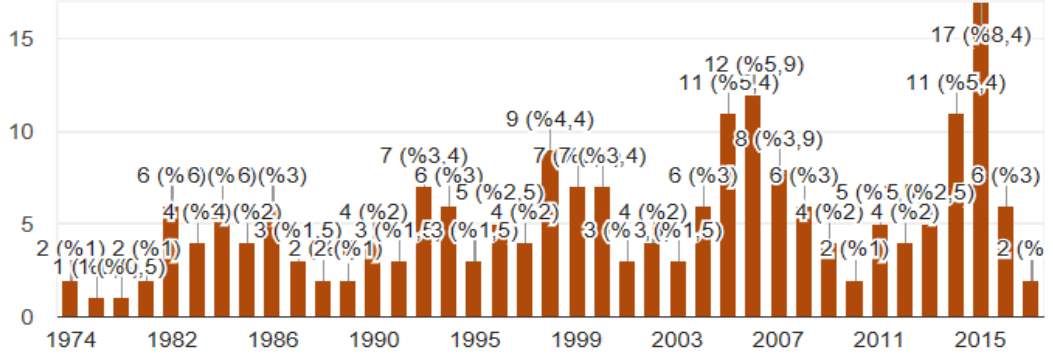
*Yalnızca bir şıkkı işaretleyin.*

- Evet  
 Hayır  
 Kararsızım

## 2016-2017 Eğitim-Öğretim Yılına ait Anket Sonuçları

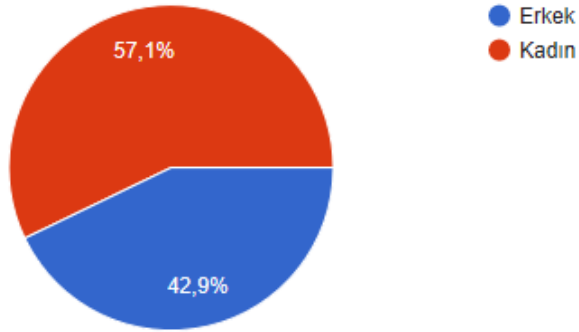
## Mezuniyet Yılıınız

203 yanıt



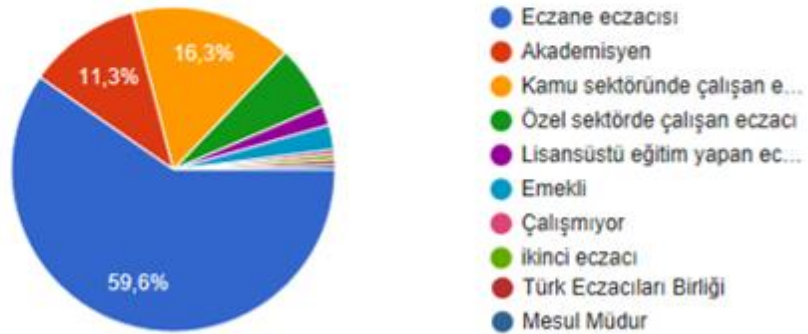
## Cinsiyetiniz

203 yanıt



## Şu anda çalışmakta olduğunuz alan nedir?

203 yanıt

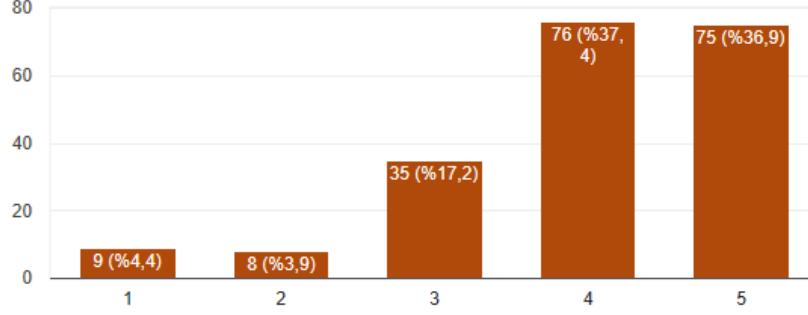




Anket sonuçları 5 en olumlu ve 1 en olumsuz yanıt olacak şekilde derecelendirilmiş ve o şekilde değerlendirilmiştir.

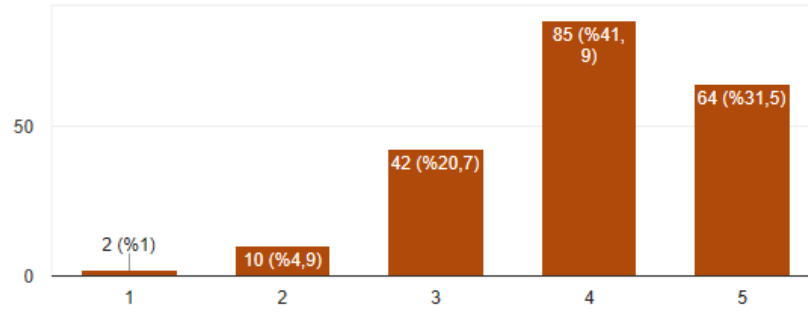
Eczacı olmaktan memnun musunuz?

203 yanıt



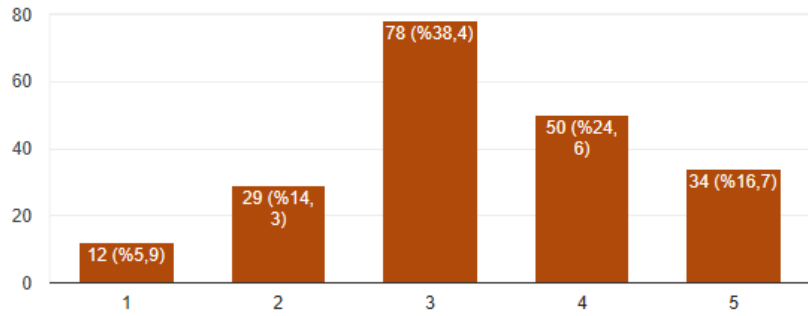
Fakülteden almış olduğunuz eğitimden memnun musunuz?

203 yanıt



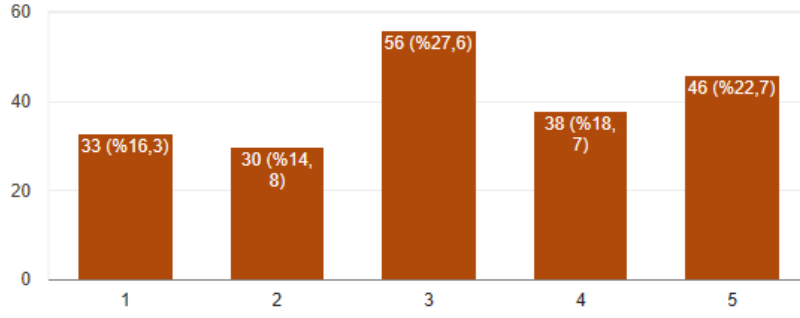
Fakülteden aldığınız eğitimi mesleki yaşamınızda yeterli buluyor musunuz?

203 yanıt



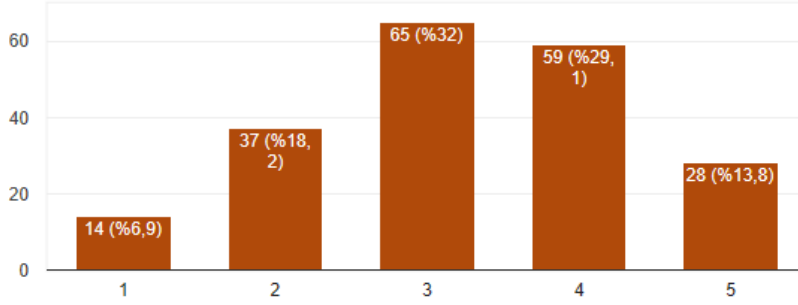
Bu fakültenin mezunu olmanın, iş bulmada size yardımcı olduğunu düşünüyor musunuz?

203 yanıt



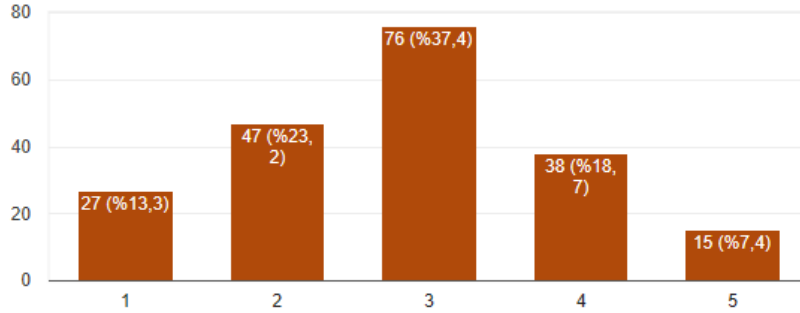
Çalışmakta olduğunuz alan ile ilgili donanımlı bir şekilde mezun olduğunuzu düşünüyor musunuz?

203 yanıt



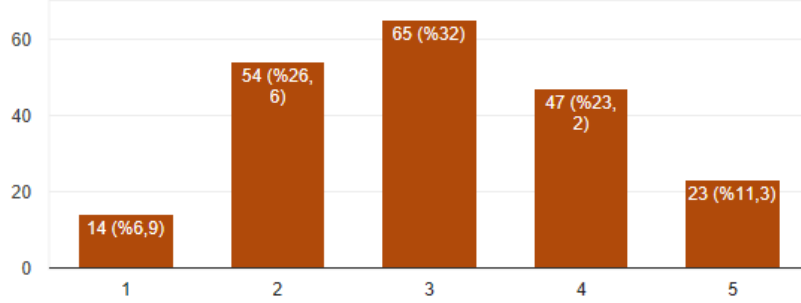
İş hayatına girdiğinizde fakültenizde aldığınız teorik bilgi ile çalıştığınız alandaki uygulamaların ne kadar örtüştüğünü düşünüyorsunuz.

203 yanıt



İş hayatına girdiğinizde fakültenizde aldığınız pratik bilgi ile çalıştığınız alandaki uygulamaların ne kadar örtüştüğünü düşünüyorsunuz.

203 yanıt

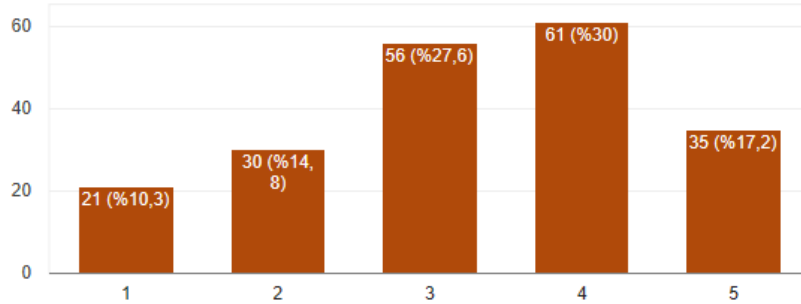


**Örtüşmediğini düşündüğünüz, özellikle sıkıntı yaşadığınız hususları samimiyetle ifade eder misiniz? (95 yanıt)**

Verilen cevaplara göre, fakülteden alınan teorik ve pratik bilgilerin çalışılan alanlarla en fazla örtüşmediği konular "İşletme, muhasebe ve ticaret ile ilgili konular"dır.

**Eczacılık eğitimi boyunca yaptığınız stajların çalışmakta olduğunuz alan için yeterli buluyor musunuz?**

203 yanıt



**Stajlar ile ilgili yeterli bulmadığınızı, özellikle sıkıntı yaşadığınız hususları samimiyetle ifade eder misiniz? (72 yanıt)**

Verilen cevaplara göre, stajlar ile ilgili yeterli bulunmayan en fazla konular "staj denetimi"dir.

**Çalıştığınız alan ile ilgili, eczacılık fakültesi öğrencilerinin daha iyi yetişmesi için ne gibi derslerin müfredata eklenmesini önerirsiniz? (120 yanıt)**

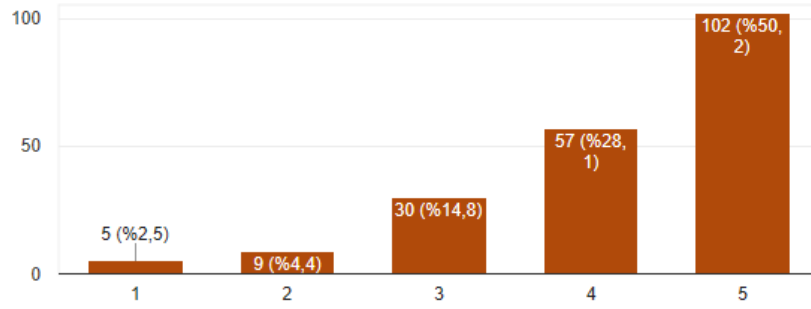
Verilen cevaplara göre, en fazla önerilen dersler “mevzuat, işletme ve muhasebe dersleri” dir.

**Sizce, gelecekte hangi alanda eczacılara daha fazla ihtiyaç duyulacaktır? (105 yanıt)**

Verilen cevaplara göre, gelecekte “klinik eczacılara” en fazla ihtiyaç duyulacağı düşünülmektedir.

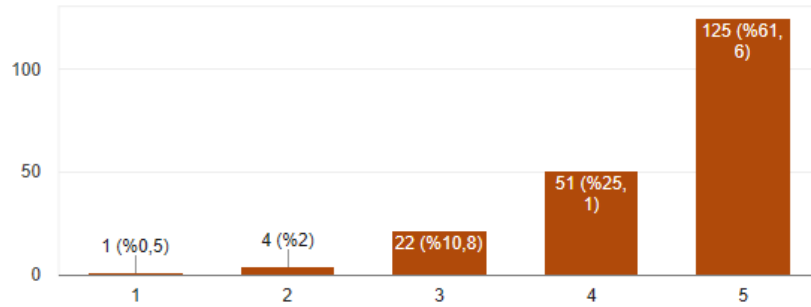
**Gazi Üniversitesi Eczacılık Fakültesini herkese öneririm.**

203 yanıt



**Gazi Üniversitesi Eczacılık Fakültesi mezunu olmaktan gurur duyuyorum.**

203 yanıt



### Fakültemizin beğendiğiniz nitelikleri nelerdir? (85 yanıt)

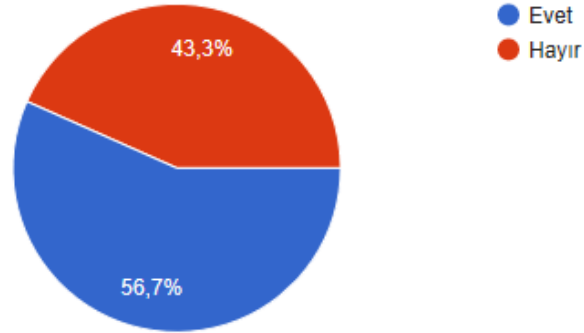
Verilen cevaplara göre, fakültenin en beğenilen yanı “kaliteli eğitim kadrosudur”

### Fakültemizde iyileştirilmesini istediğiniz konular nelerdir? (68 yanıt)

Verilen cevaplara göre, fakültede en fazla iyileştirilmesi istenen konu “sosyal faaliyetler” dir.

### Meslek içi eğitim aldınız mı?

203 yanıt

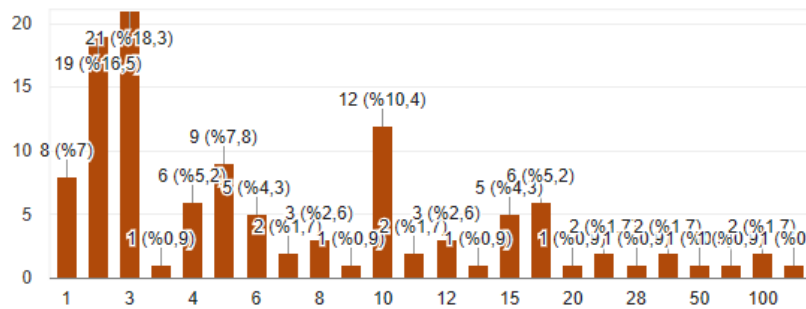


### Hangi konularda meslek içi eğitimi aldınız? (115 yanıt)

Verilen cevaplara göre, mezunlarımızın aldığı meslek içi eğitimlerden en çoğu “fitoterapi” alanındadır.

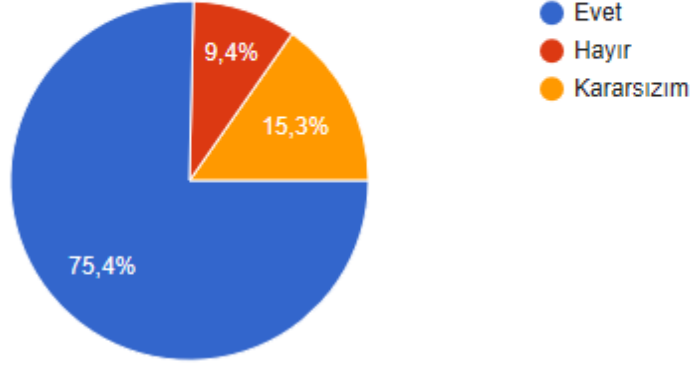
### Kaç defa meslek içi eğitim aldınız?

115 yanıt



## Meslek içi eğitim almak ister misiniz?

203 yanıt



## Hangi konularda meslek içi eğitim almak istersiniz? (102 yanıt)

Verilen cevaplara göre, mezunlarımızın en fazla meslek içi eğitim almak istedikleri alan "klinik eczacılık ve hasta merkezli tedavi"dir.

## Alacağınız meslek içi eğitimi uzaktan eğitim şeklinde almak ister misiniz?

203 yanıt

